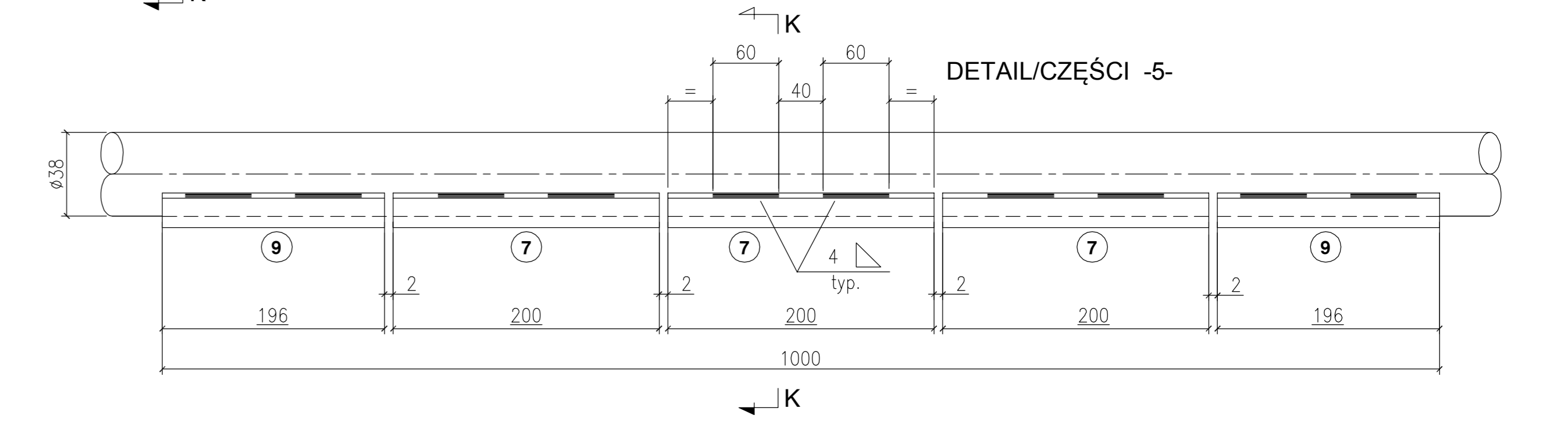
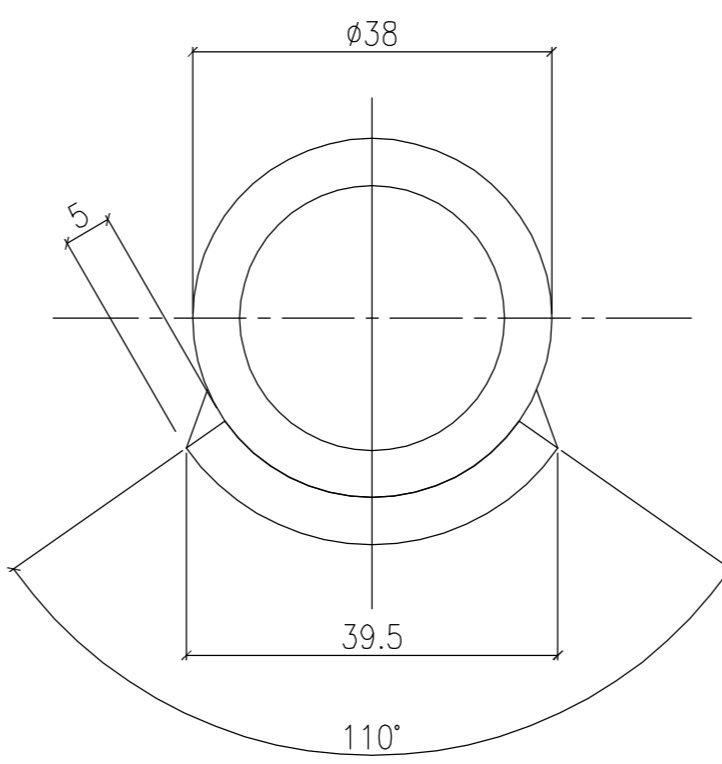
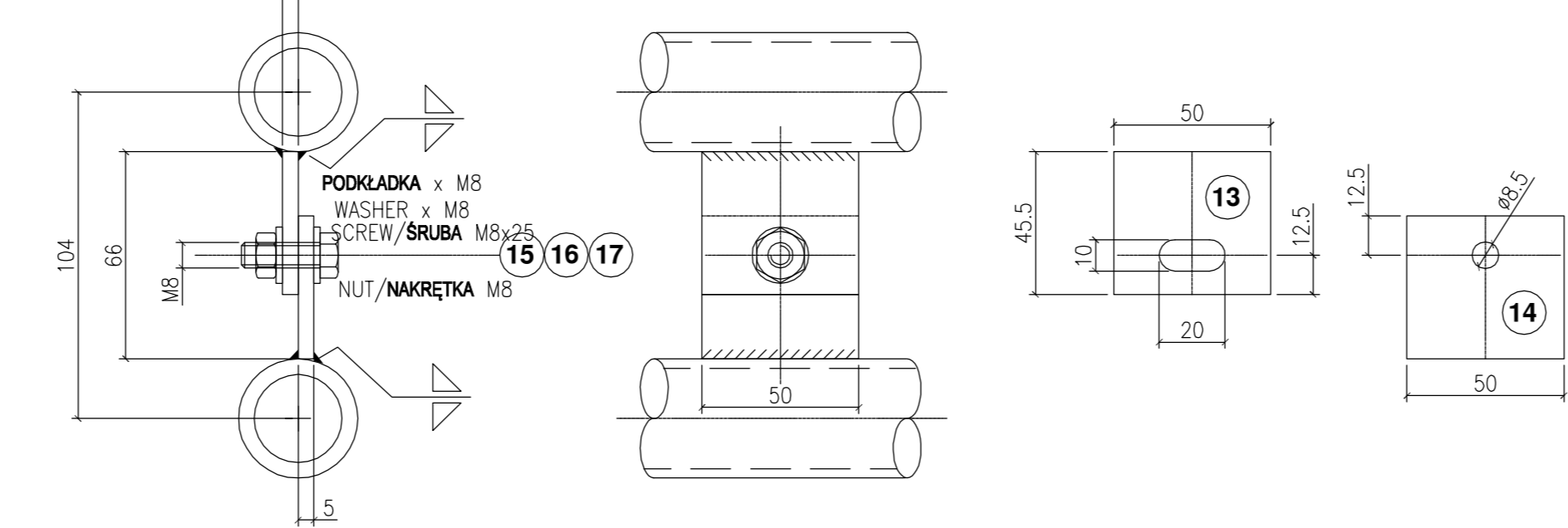


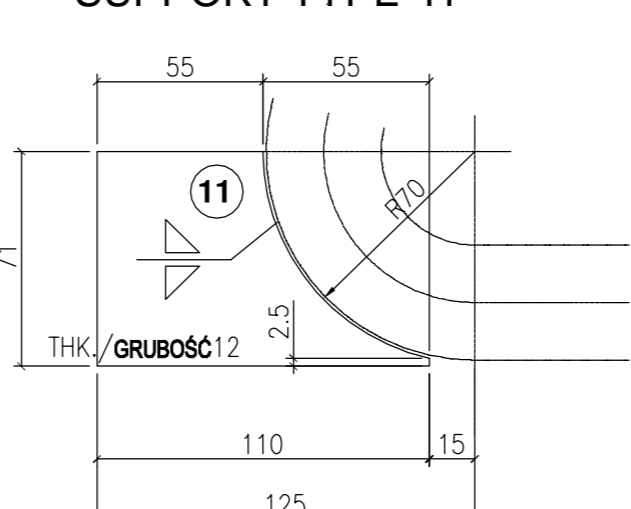
SECTION/SEKCYJA K-K



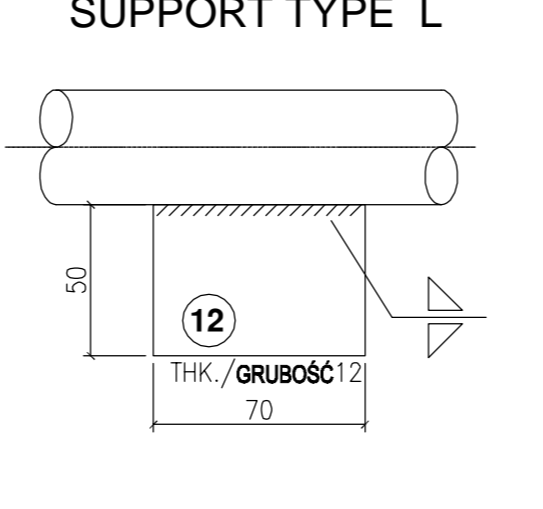
PIERŚCIEŃ ODLEGIŃCOWY G
SPACER TYPE G



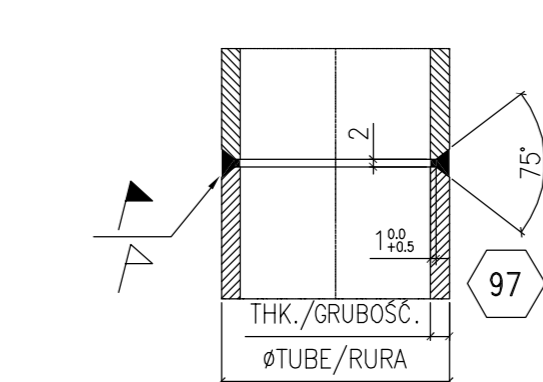
SUPPORT NA H
SUPPORT TYPE H



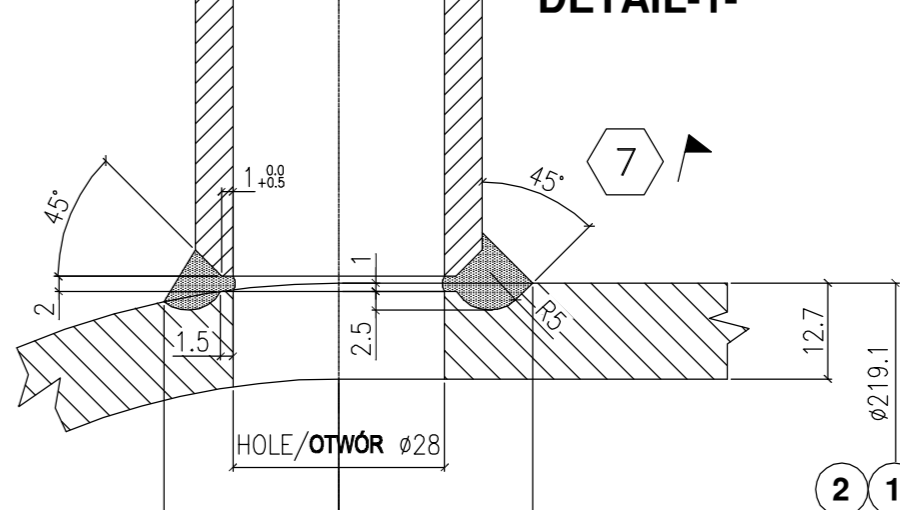
SUPPORT NA L
SUPPORT TYPE L



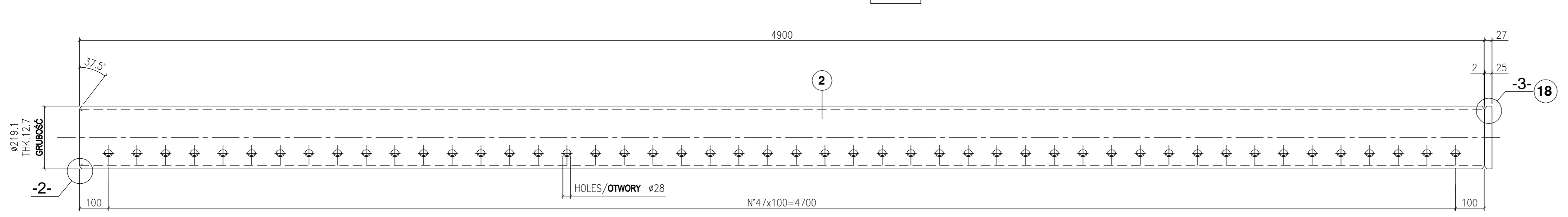
TYP SPAWANIE DOGZŁOŁWE
TYP. BUTT WELD



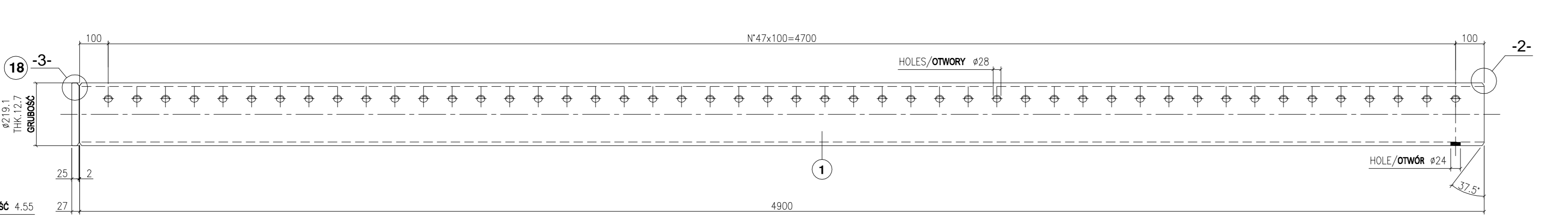
CZĘŚCI -1
DETAIL-1



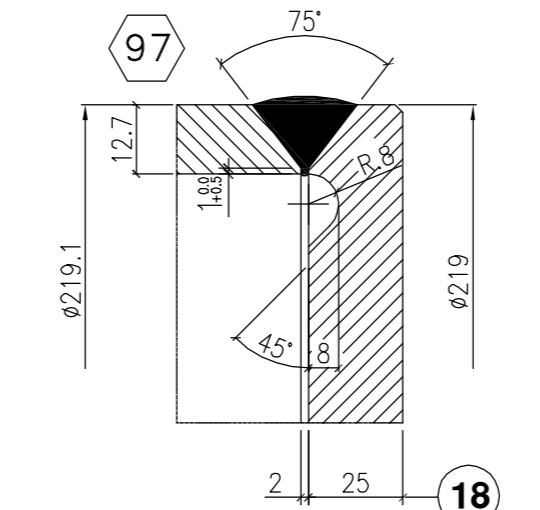
CZĘŚĆ GŁOWICA PERFOROWANA
DRILLING HEADER DETAIL C25 L1



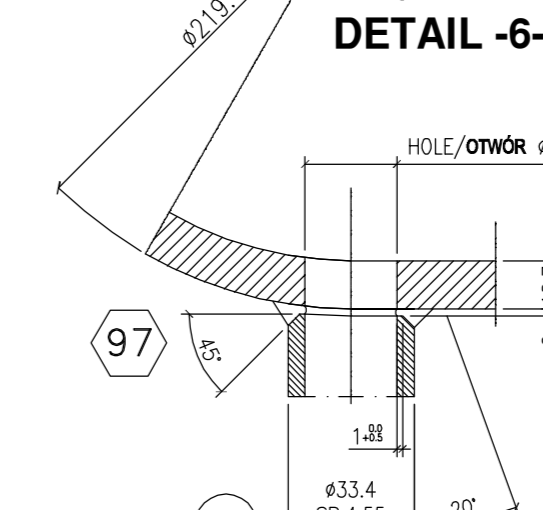
CZĘŚĆ GŁOWICA PERFOROWANA
DRILLING HEADER DETAIL C24 L1



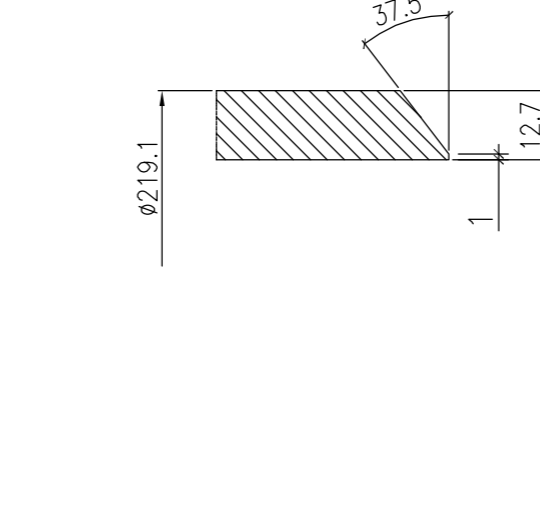
CZĘŚCI -3
DETAIL -3



CZĘŚCI -6
DETAIL -6



CZĘŚCI -2
DETAIL -2



Item Q.ty	Description	Dia/Width	Height	Length	Thk.	Material	Test	Weight	Notes
1	TUBE /RURA	ø219.1	4900	12.7		A/SA 106 M Gr.B		316	316
2	TUBE /RURA	ø219.1	4900	12.7		A/SA 106 M Gr.B		316	316
3	48 TUBE /RURA	ø38	14795	5		A/SA 210M Gr.A1		60.6	2909
4	48 TUBE /RURA	ø38	14800	5		A/SA 210M Gr.A1		60.7	2914
5	48 TUBE /RURA	ø38	14800	5		A/SA 210M Gr.A1		60.7	2914
6	48 TUBE /RURA	ø38	12390	5		A/SA 210M Gr.A1		50.8	2438
7	720 PLATE/PŁYTY		DW.42	200	5	A/SA 240M Gr.304		0.33	237.6
8	192 PLATE/PŁYTY		DW.42	218	5	A/SA 240M Gr.304		0.36	49.1
9	96 PLATE/PŁYTY		DW.42	196	5	A/SA 240M Gr.304		0.32	30.7
10									
11	144 PLATE/PŁYTY		110	71	12	A/SA 240M Gr.304		0.8	115
12	48 PLATE/PŁYTY		50	70	12	A/SA 240M Gr.304		0.50	24.0
13	1152 PLATE/PŁYTY		45.5	50	5	A/SA 240M Gr.304		0.08	92.2
14	1152 PLATE/PŁYTY		45.5	50	5	A/SA 240M Gr.304		0.08	92
15	2204 SCREW /ŚRUBA		MS	25		A2 (A2-304)			31.8
16	4800 WASHER/PODKŁADKA		MS	2		A2 (A2-304)			7.2
17	2204 NUT/NARZĘTKA		MS			A2 (A2-304)			11.9
18	2 PLATE/PŁYTY		ø219	25		P.235 GH		7.4	14.8
19	1 TUBE /RURA	ø33.4	100	4.55		A/SA 106 M Gr.B		0.4	0.4
PESO TOTALE/CZĘŚĆ CAŁKOWIT. KG.								12533.6	

- UWAGI/NOTES**
- Materiały dla głównych części ciśnieniowych z certyfikatem testowym (typu 3.1 EN10204)
Material for main pressure parts with test certificate (type 3.1 EN10204)
 - Materiały dla części ciśnieniowych z certyfikatem (typu 2.2 EN10204)
Material for no pressure parts with certificate (type 2.2 EN10204)
 - Wymiary w mm z wyjątkiem tych określonych
Dimensions in mm except where indicated
 - ... Oznaczenie pozycji w wykazie materiałów/ denote position in material list
 - ... Przygotowanie materiału do spawania/ denote welding preparation
 - ... Wskazuje markę spedycji elementu stołu
denote shipping mark bundle parts
 - Wskazuje na spawanie w zakładzie
denote work-shop weld
 - Wskazuje spawanie na terenie budowy
denote yard weld

07-11-14	AS BUTT	PENSOITI	DELL'ACQUA	CROSTA	COLUMBO
08-08-14	MODIFIED PLATE END	LR	DELL'ACQUA	CROSTA	COLUMBO
09-03-14	GENERAL REVISION/PRZEGLĄD OGÓLNY	LR	DELL'ACQUA	CROSTA	COLUMBO
18-02-14	FIRST ISSUE/PIERWSZE WYDANIE	LR	DELL'ACQUA	CROSTA	COLUMBO

SICES
 COMMITTEE - Zlecenie - Job
 CONTRACTO - Umowa - N. **13EB0131**
 Projekt - Project

ZESPÓŁ I CZĘŚCI SH 1-2 L1
ASSEMBLY AND DETAILS SH1-2 L1
13EB0131-M-126 A0

Przew. odwołanie rysunku zastrzeżone All right of this drawing are reserved
 SKALA - Scale 1 : 20 AR - Sh Z - Of REV./REV. 1 1 0 1 2 3

03	07/11/2014		AS BUTT	PENSOITI			
02	06/05/2014		MODIFIED PLATE END	PENSOITI			
01	06/03/2014		GENERAL REVISION	PENSOITI			
00	10/02/2014		FIRST ISSUE	PENSOITI			

SUPER
 ZASTRZEŻENIE: NIE UŻYWAĆ W CELACH INNYCH NIŻ TE DLA KTYRYCH ZOSTAŁY DOSTARCZONE
 CONFIDENTIAL PROPERTY - NOT TO BE USED FOR ANY PURPOSE OTHER THAN FOR WHICH IT IS SUPPLIED