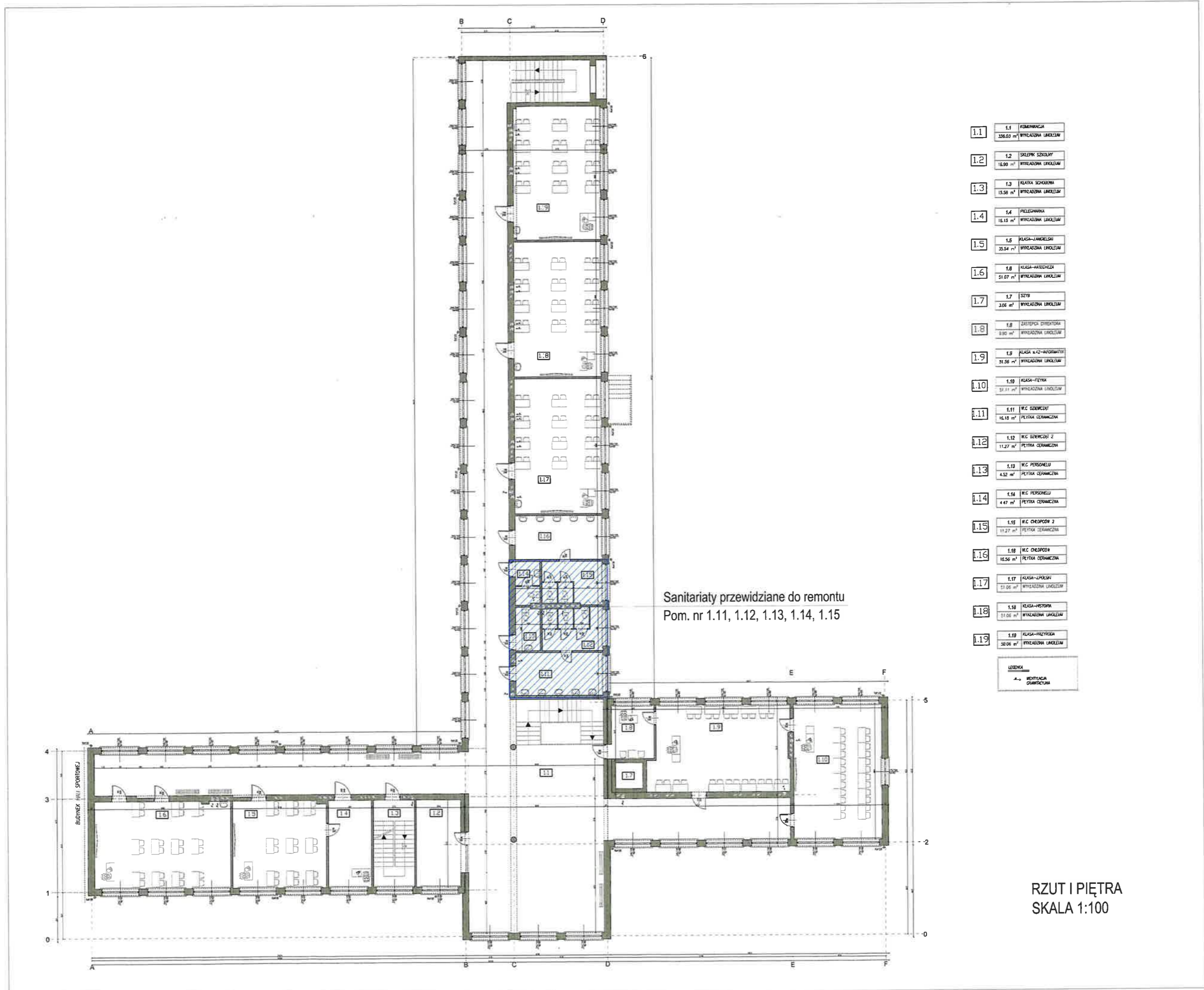


WYKAZ POZMIESZCZEN
SZKOŁY - PARTER

| | | | |
|------|--------------------------------------------------------|------|--------------------------------------------------------|
| 0.1 | 01 KUCHNIA 13.48 m ² PŁYTA CERAMICZNA | 0.24 | 04 KUCHNIA 13.48 m ² PŁYTA CERAMICZNA |
| 0.2 | 02 KUCHNIA 7.34 m ² PŁYTA CERAMICZNA | 0.25 | 05 KUCHNIA 7.34 m ² PŁYTA CERAMICZNA |
| 0.3 | 03 KUCHNIA 16.82 m ² PŁYTA CERAMICZNA | 0.26 | 06 KUCHNIA 16.82 m ² PŁYTA CERAMICZNA |
| 0.4 | 04 KUCHNIA 16.82 m ² PŁYTA CERAMICZNA | 0.27 | 07 KUCHNIA 16.82 m ² PŁYTA CERAMICZNA |
| 0.5 | 05 KUCHNIA 16.82 m ² PŁYTA CERAMICZNA | 0.28 | 08 KUCHNIA 16.82 m ² PŁYTA CERAMICZNA |
| 0.6 | 06 KUCHNIA 16.82 m ² PŁYTA CERAMICZNA | 0.29 | 09 KUCHNIA 16.82 m ² PŁYTA CERAMICZNA |
| 0.7 | 07 KUCHNIA 16.82 m ² PŁYTA CERAMICZNA | 0.30 | 10 KUCHNIA 16.82 m ² PŁYTA CERAMICZNA |
| 0.8 | 08 KUCHNIA 16.82 m ² PŁYTA CERAMICZNA | 0.31 | 11 KUCHNIA 16.82 m ² PŁYTA CERAMICZNA |
| 0.9 | 09 KUCHNIA 16.82 m ² PŁYTA CERAMICZNA | 0.32 | 12 KUCHNIA 16.82 m ² PŁYTA CERAMICZNA |
| 0.10 | 10 KUCHNIA 16.82 m ² PŁYTA CERAMICZNA | 0.33 | 13 KUCHNIA 16.82 m ² PŁYTA CERAMICZNA |
| 0.11 | 11 KUCHNIA 16.82 m ² PŁYTA CERAMICZNA | 0.34 | 14 KUCHNIA 16.82 m ² PŁYTA CERAMICZNA |
| 0.12 | 12 KUCHNIA 16.82 m ² PŁYTA CERAMICZNA | 0.35 | 15 KUCHNIA 16.82 m ² PŁYTA CERAMICZNA |
| 0.13 | 13 KUCHNIA 16.82 m ² PŁYTA CERAMICZNA | 0.36 | 16 KUCHNIA 16.82 m ² PŁYTA CERAMICZNA |
| 0.14 | 14 KUCHNIA 16.82 m ² PŁYTA CERAMICZNA | 0.37 | 17 KUCHNIA 16.82 m ² PŁYTA CERAMICZNA |
| 0.15 | 15 KUCHNIA 16.82 m ² PŁYTA CERAMICZNA | 0.38 | 18 KUCHNIA 16.82 m ² PŁYTA CERAMICZNA |
| 0.16 | 16 KUCHNIA 16.82 m ² PŁYTA CERAMICZNA | 0.39 | 19 KUCHNIA 16.82 m ² PŁYTA CERAMICZNA |
| 0.17 | 17 KUCHNIA 16.82 m ² PŁYTA CERAMICZNA | 0.40 | 20 KUCHNIA 16.82 m ² PŁYTA CERAMICZNA |
| 0.18 | 18 KUCHNIA 16.82 m ² PŁYTA CERAMICZNA | 0.41 | 21 KUCHNIA 16.82 m ² PŁYTA CERAMICZNA |
| 0.19 | 19 KUCHNIA 16.82 m ² PŁYTA CERAMICZNA | 0.42 | 22 KUCHNIA 16.82 m ² PŁYTA CERAMICZNA |
| 0.20 | 20 KUCHNIA 16.82 m ² PŁYTA CERAMICZNA | | |
| 0.21 | 21 KUCHNIA 16.82 m ² PŁYTA CERAMICZNA | | |
| 0.22 | 22 KUCHNIA 16.82 m ² PŁYTA CERAMICZNA | | |
| 0.23 | 23 KUCHNIA 16.82 m ² PŁYTA CERAMICZNA | | |

INWENTARYZACJA
RZUT PRZYZIEMIA
SKALA 1:100

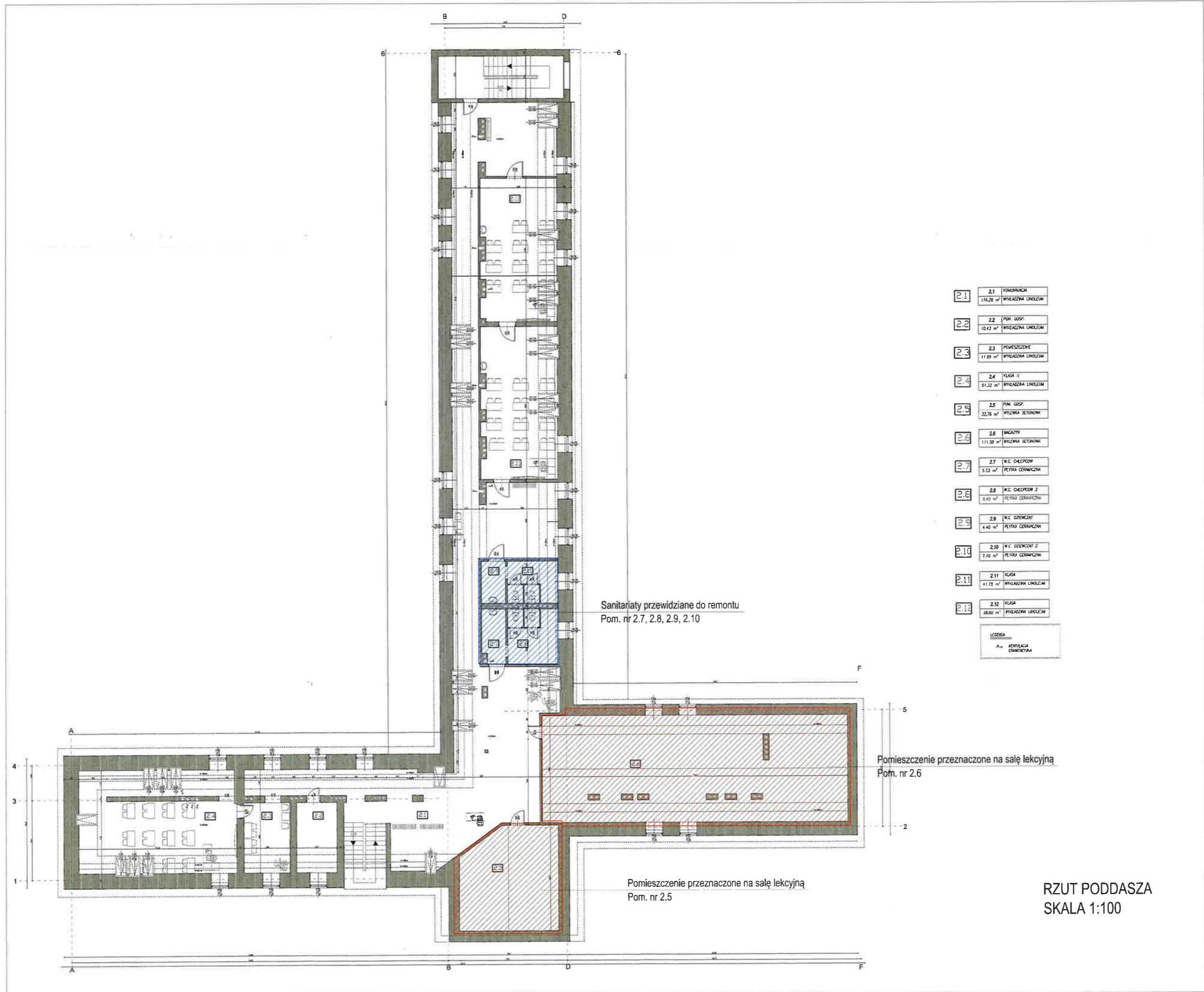


Sanitariaty przewidziane do remontu
 Pom. nr 1.11, 1.12, 1.13, 1.14, 1.15

- 1.1 KOMBINACJA
336.03 m² WYKAZOWA LOKALUM
- 1.2 SKLEPK SZKOLNY
16.90 m² WYKAZOWA LOKALUM
- 1.3 KLASYKA SZKOLNA
15.58 m² WYKAZOWA LOKALUM
- 1.4 PRZEJAZD
16.15 m² WYKAZOWA LOKALUM
- 1.5 KLASA-LANGELSKI
35.54 m² WYKAZOWA LOKALUM
- 1.6 KLASA-MATECZEJA
51.07 m² WYKAZOWA LOKALUM
- 1.7 SZYB
3.06 m² WYKAZOWA LOKALUM
- 1.8 DZIECIĘCIE DZIEKORNA
9.90 m² WYKAZOWA LOKALUM
- 1.9 KLASA-42-INFORMACJA
31.56 m² WYKAZOWA LOKALUM
- 1.10 KLASA-FIZYKA
31.11 m² WYKAZOWA LOKALUM
- 1.11 W.C. DZIEWCZAT
16.18 m² PEŁYTA CERAMICZNA
- 1.12 W.C. DZIEWCZAT 2
11.27 m² PEŁYTA CERAMICZNA
- 1.13 W.C. PERSONELU
4.52 m² PEŁYTA CERAMICZNA
- 1.14 W.C. PERSONELU
4.47 m² PEŁYTA CERAMICZNA
- 1.15 W.C. CHŁOPCÓW 2
11.27 m² PEŁYTA CERAMICZNA
- 1.16 W.C. CHŁOPCÓW
16.56 m² PEŁYTA CERAMICZNA
- 1.17 KLASA-LUKASZY
33.06 m² WYKAZOWA LOKALUM
- 1.18 KLASA-HISTORIA
31.06 m² WYKAZOWA LOKALUM
- 1.19 KLASA-FIZYKA
50.06 m² WYKAZOWA LOKALUM

LEŚNICA
 -> WENTYLACJA
 -> CIĄGNIKI

RZUT I PIĘTRA
 SKALA 1:100



| | |
|------|---------------------------------------------------------------|
| 2.1 | 2.1 FUNKCJONALNA 176,28 m ² WYKŁADZINA LINOLEUM |
| 2.2 | 2.2 POW. GOSP. 10,43 m ² WYKŁADZINA LINOLEUM |
| 2.3 | 2.3 POWIESZCZENIE 11,89 m ² WYKŁADZINA LINOLEUM |
| 2.4 | 2.4 KLASA II 51,32 m ² WYKŁADZINA LINOLEUM |
| 2.5 | 2.5 POW. GOSP. 32,76 m ² WYLEPKA SĘDZIOWKA |
| 2.6 | 2.6 WYGABZTY 111,59 m ² WYLEPKA SĘDZIOWKA |
| 2.7 | 2.7 W.C. ODEPKOW 5,53 m ² PŁYTKA CERAMICZNA |
| 2.8 | 2.8 W.C. ODEPKOW 2 8,40 m ² PŁYTKA CERAMICZNA |
| 2.9 | 2.9 W.C. ODEPKOW 4,40 m ² PŁYTKA CERAMICZNA |
| 2.10 | 2.10 W.C. ODEPKOW 2 7,10 m ² PŁYTKA CERAMICZNA |
| 2.11 | 2.11 KLASA 41,75 m ² WYKŁADZINA LINOLEUM |
| 2.12 | 2.12 KLASA 38,00 m ² WYKŁADZINA LINOLEUM |

| | |
|---------|------------|
| LEGENDA | |
| .. | WENTYLACJA |
| .. | OSIANKACJA |

Sanitariaty przewidziane do remontu
Pom. nr 2.7, 2.8, 2.9, 2.10

Pomieszczenie przeznaczone na salę lekcyjną
Pom. nr 2.6

Pomieszczenie przeznaczone na salę lekcyjną
Pom. nr 2.5

RZUT PODDASZA
SKALA 1:100