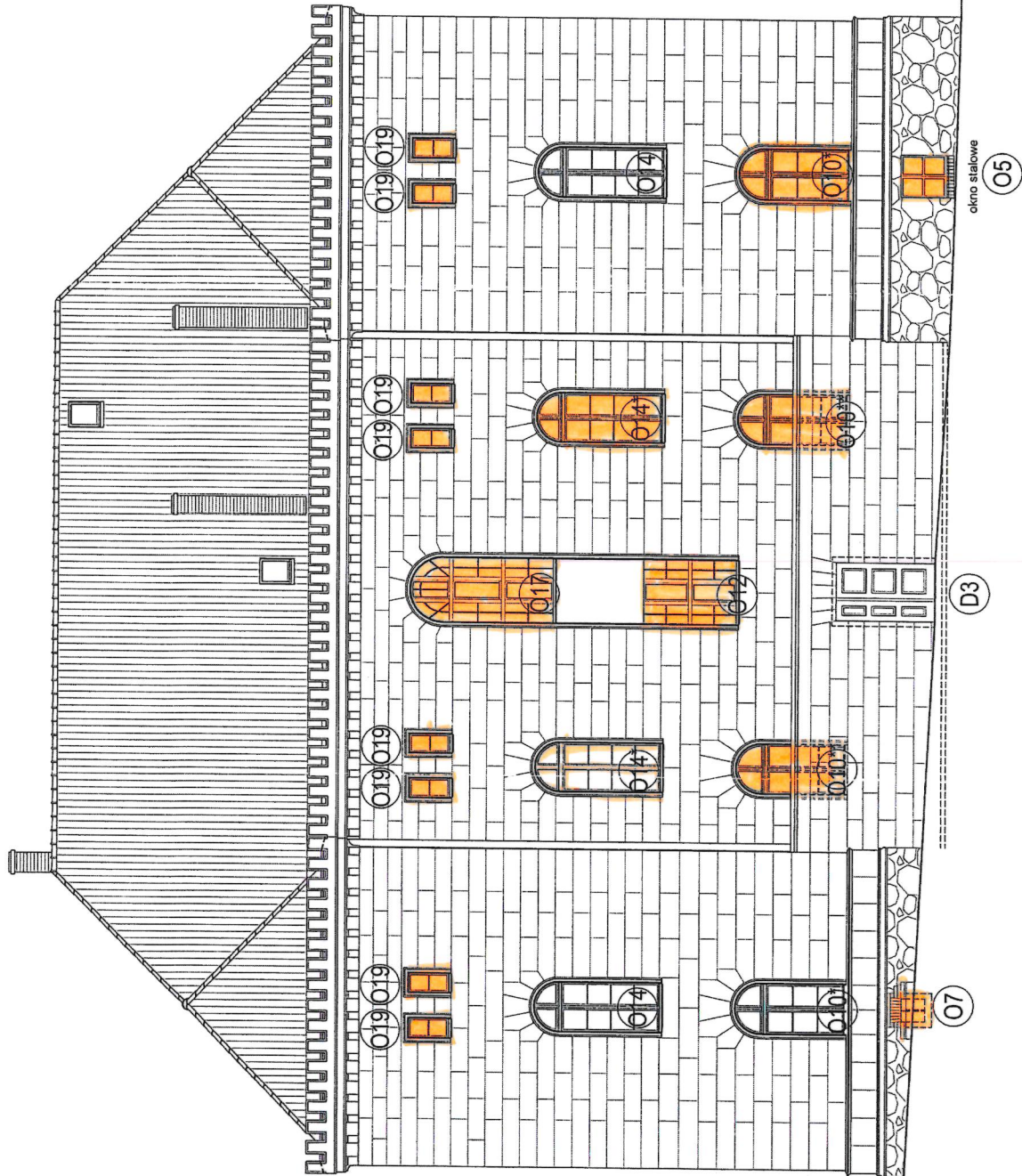


ELEWACJA POŁUDNIOWO - ZACHODNIA

SKALA 1:100

STAROSTWO POWIATOWE
w: SKUBICACH
ul. Piłsudskiego 20
69-100 Ślubice



2 - PIĘTRO

1 - PIĘTRO

PARTER

PIWNICA

ZESTAWIENIE STOLARKI OKIENNEJ I DRZWI
ELEWACJA PĘD-ZACH.

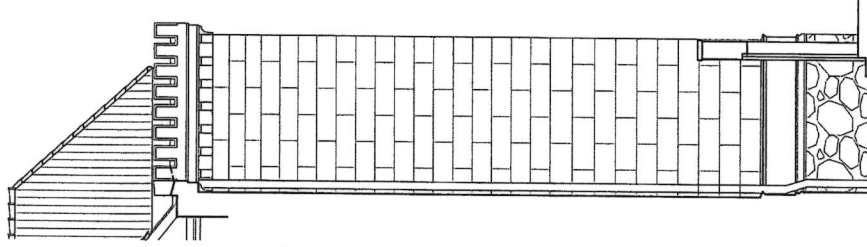
okno słabowe

OKNA DO WYMIANY

PPKZ PRACOWNIA PROJEKTOWA KONSERWACJI ZABYTKÓW Spółka z o.o. ul. Zielonogórska 55, pl-691 50020 Ślubice, tel. 691 458860 pizs@ppkz.poznan.pl	
NR ZIAK: BUDYNEK RATUSZA - URZĘDU MIEJSKIEGO 69-220 OSNO LUBUSKIE, UL. RYNEK 1	NR ZIAK: 03/2015
DZIAŁKA NR 451 OBRĘB OSNO LUBUSKIE REMONT ELEWACJI WRAZ Z KOLORYSTYKĄ	DATA: 02.2016
PROJEKT BUDOWLANO - WYKONAWCZY SKALA: 1:100	NR WSK: 15/1
PROJEKTANT: mgr inż. arch. Lesław Herman Wz. Wz.: 2/2004/2006; 2/1-001 wydział: architektura iaz opisanie	OPRACOWAŁ: mgr inż. arch. Barbara Gornicz wydział: architektura iaz opisanie

ELEWACJA POŁUDNIOWO - ZACHODNIA
SKALA 1:100

STAROSTWO POWIATOWE
W ŚLUBICACH
ul. Piłsudskiego 20
09-100 Ślubice

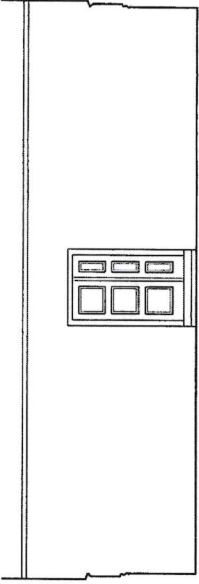
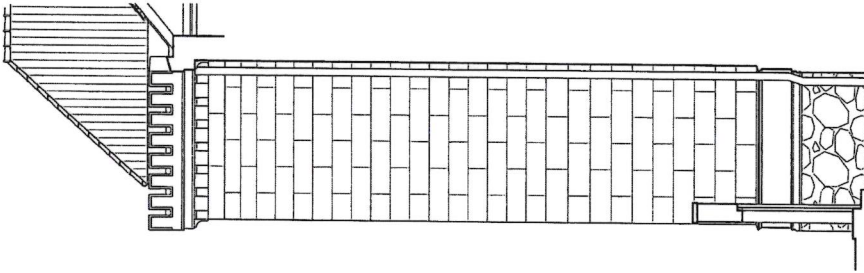
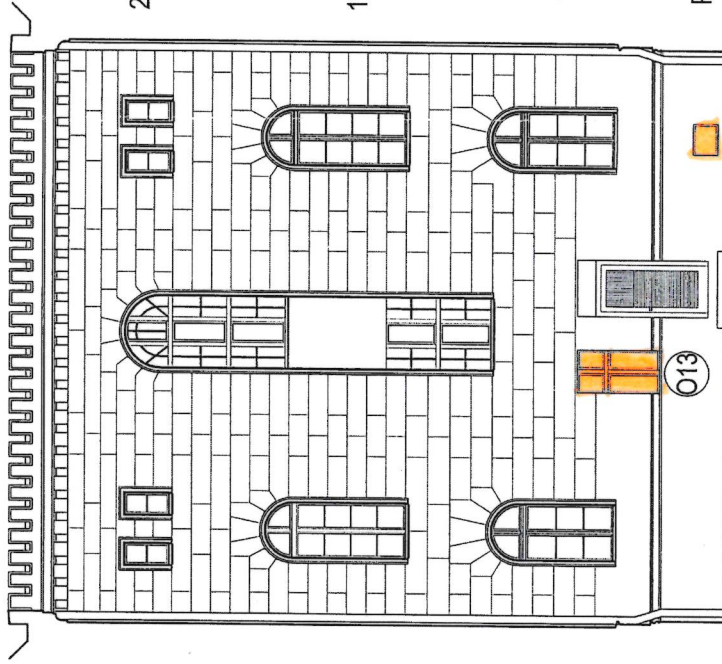


2 - PIĘTRO

1 - PIĘTRO

PARTER

PIWNICA



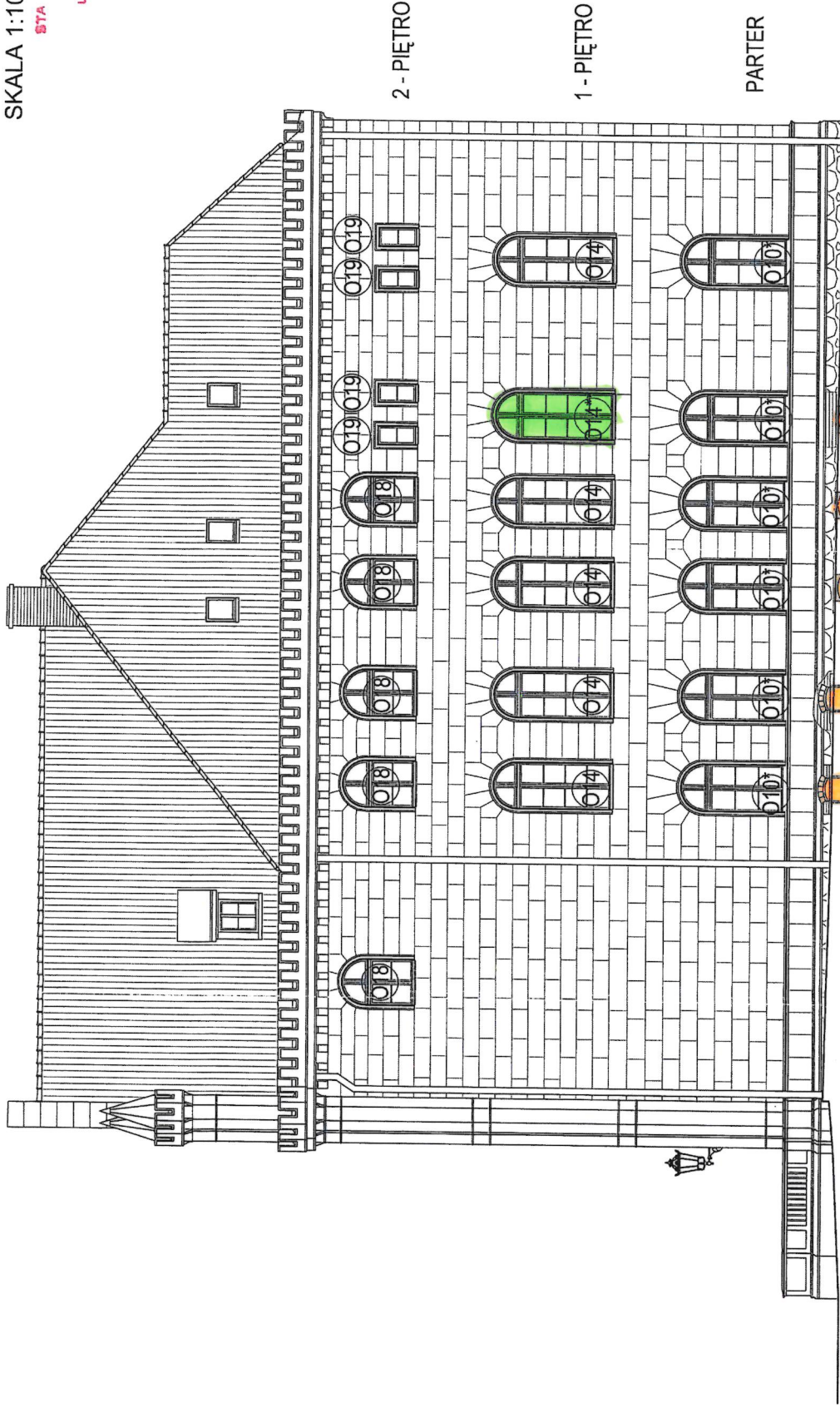
ZESTAWIENIE STOLARKI OKIENNEJ I DRZWI
ELEWACJA PŁD-ZACH.

PPKZ		PRACOWNIA PROJEKTOWA, KONSERWACJI ZABYTKÓW Spółka z o.o. ul. Żubiegąda 35, 71-064 SZCZECIN, tel. 091 630850 pkkz@ppkz.pl	
NR TŁUM:		03/2015	
Tytuł:		BUDYNEK RATUSZA - URZĘDU MIEJSKIEGO 69-220 OSNO LUBUSKIE, UL. RYNEK 1	
DATA:		02.2016	
DZIAŁKA NR 451 OBRĘB OSNO LUBUSKIE		REMONT ELEWACJI WRAZ Z KOŁORYSTYKĄ	
SKALA:		1:100	
PROJEKTANT:		mgr inż. arch. Lesław Herman	
Nr uw. 37/000/2006; 20-1001		Nr uw. 137/0/06; 20-1010	
OPRACOWAŁ:		mgr inż. arch. Barbara Garniec	
NR WYS:		15/2	

OKNA DO WYMIANY

ELEWACJA PÓŁNOCNO - ZACHODNIA
SKALA 1:100

STA WO POWIATOWE
LUBICACH
ul. Piłsudskiego 20
69-100 Ślubice



ZESTAWIENIE STOLATKI OKIENNEJ I DRZWI
ELEWACJA PŁN-ZACH.

PIWNICA

PARTER

1 - PIĘTRO

2 - PIĘTRO

OKNA DO WYMIANY

OKNO DO RENOWACJI

PPKZ PRACOWNIA PROJEKTOWA, KONSERWACJI ZABYTEKÓW Spółka z o.o. ul. Zielonogórska 35, 71-064 Szczecin, tel. 091 430660 pbb@ppkz.pl	NR ZIAK:	BUDYNEK RATUSZA-URZĘDU MIEJSKIEGO	03/2015
	DATA:	69-220 OSNO LUBUSKIE, UL. RYNEK 1	
	DATA:	DZIAŁKA NR 451 OBRĘB OSNO LUBUSKIE	02.2016
PROJEKTANT:		mgr inż. arch. Lesław Herman	
PROJEKT:		REMONT ELEWACJI WRĄZ Z KOLORYSTYKĄ	
SKALA:		1:100	
NR DOK.:		16.	
OPRACOWAŁ:		mgr inż. arch. Barbara Górnica	
SPECJALNOŚĆ:		architekci i inżynierzy	