

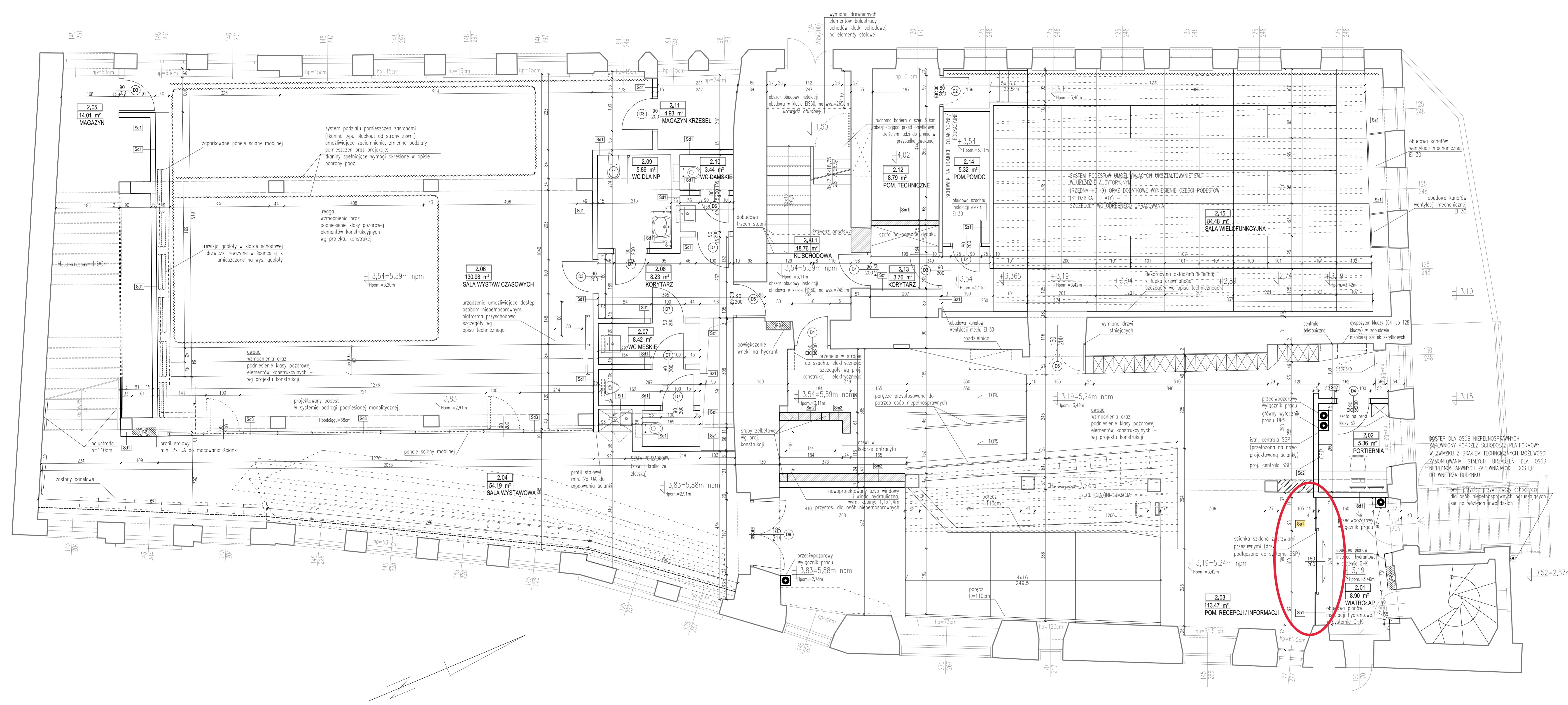
# LEGENDA

## OZNACZENIA NA RZUTACH

- SCIANY ISTNIEJĄCE
- SCIANY PROJEKTOWANE, MUROWANE
- SCIANY PROJEKTOWANE, ŻELBETOWE
- SCIANY PROJEKTOWANE, w systemie zabudowy z płyt g-k
- PROJEKTOWANE OBUDOWY SZCZĄTKÓW instalacyjnych
- ELEMENTY ZABUDOWY SCENOGRAFICZNEJ WYSTAWY – wg odrębnego opracowania
- SZKŁO
- ELEMENTY DO WYBURZENIA, DEMONTAŻU
- PROJEKTOWANE HYDRANTY

## UWAGI DO RYSUNKÓW

1. KAŻDA ZMIANA I CIEPISTĘPOWÓD OD PROJEKTU WYMAGA UZŁOŻENIA I MUSI ZOSTAĆ ZAMCEPTOWANA PRZEZ PROJEKTANTA.
2. DOKUMENTACJA, PROJEKTOWA NALEŻY ROZPATRYWAĆ ŁĄCZNIE. PROJEKT WYKONAWCZY BRANŻY ARCHITEKTONICZNEJ NALEŻY ROZPATRYWAĆ ŁĄCZNIE Z PROJEKTEM KONSTRUKCYJNYM. POZOSTAŁE PROJEKTY BRANŻOWE STANOWIĄ INTEGRALNĄ CZĘŚĆ OPRACOWANIA. RYSUNKI I CZĘŚĆ OPISOWA SĄ CZĘŚCIAMI DOKUMENTACJI WZAJEMNIE SIĘ UZUPEŁNIAJĄCYMI.
3. PROJEKT ZABEZPIECZENIA PRZECIWPÓŻAROWEGO ZAWIERA CZĘŚĆ OPISOWĄ I RYSUNKOWĄ, KTÓRE NALEŻY ROZPATRYWAĆ ŁĄCZNIE. OZNACZENIA ZABEZPIECZENIA PRZECIWPÓŻAROWEGO ZNAJDUJĄ SIĘ NA ODRĘBNYCH RYSUNKACH O NR. ML-PROZ.01-07.
4. PROJEKTOWANE PRZECIOGRY (OZNACZONE ZGODNIE Z LEGENDĄ) OPISANO W OPISIE TECHNICZNYM.
5. PROJEKT EKSPONATÓW STANÓW ODRĘBNE OPRACOWANE.
6. WSKAZIŁE RZĘDNE PODANO W METRACH, WMIARY OKIEN I DRZWI W CENTYMETRACH.
7. W OPISIE STOLARKI DRZWIOWEJ PODANO WMIARY W SIĘCIE PRZEŚCIA.
8. PODÓŁ +0,00 = 2,05m N.P.M.
9. WÓD PODÓŁ "GŁÓB" PRZEKŁÓCZĄC PODÓŁ POSADZI POKRYTY NIEKŁASZĄCY (SŁĘP "DŁOŻKA") ZGODNIE Z DOKUMENTACJĄ ARCHITECTURALNĄ, OKREŚLONO FORMALNOŚĆ GŁĘBIOWYCH W CELU WERYFIKACJI PRÓBNEJ W TEJ DOKUMENTACJI RZĘDNEJ BEZCIEŻNEJ, W WYNIKU KTÓRYCH USTALONO, ŻE RZĘDZA BEZCIEŻNIA WNIOSŁ 2,05m N.P.M.
9. PRZED PRZYSTĄPIENIEM DO ROBÓT BUDOWLANYCH NALEŻY ZAPOBIEĆ SIĘ, ŻE STANEM ISTNIEJĄCYM, WSZYSTKIE WMIARY I RZĘDNE SPRAWDZIĆ W NATURZE.
10. NALEŻY BEZWAŻNIE PRZESTRZEGAĆ DOPUSZCZALNEGO OBŁĄCZENIA DLA STROPÓW BUDOWNYCH OKREŚLONEGO W PROJEKcie KONSTRUKCYJNYM DOTYCZĄCY WSKAZANYCH ELEMENTÓW W ZAKRESIE WSZYSTKICH BRANŻ I FAZ PROJEKTU ORAZ REALIZACJI ROBÓT BUDOWLANYCH.
11. NA ETAPIE SZCZEGÓLNEGO PROJEKTU EKSPONATÓW LUB ETAPU SPORZĄDZANIA DOKUMENTACJI WARSZTATOWEJ PRZEZ WYKONAWCĘ, ROBÓT BUDOWLANYCH NALEŻY ZWERYFIKOWAĆ CZĘŚCI EKSPONATÓW (O ZNACZĄCYCH GABARYTACH LUB/CZĘŚCI) NIE PODANE PRZEZ ZAMAWIAJĄCEGO. A WNIKI PRZEDSTAWIĆ PROJEKTANTOM KONSTRUKCYJNYM.
12. WPROWADZENIE CZĘŚCIEGO SPRZĘTU DO ISTNIEJĄCEGO BUDYNKU NALEŻY BEZWAŻNIE UZŁOŻYĆ Z PROJEKTEM KONSTRUKCYJNYM. ZAWIĄZANE JEST WPROWADZENIE DO WNIKIETEK BUDYNKU SPRZĘTU GENERUJĄCEGO DŹWIĘK I WYKONANIE ROBÓT BUDOWLANYCH W SPOSOB FUNKCYJNY PRZEKAZUJĄCY PRZEKAZANE DŹWIĘKI NA ISTNIEJĄCĄ KONSTRUKCJĘ.
13. PRZED PRZYSTĄPIENIEM DO ROBÓT W OBLASIE WPISANYM DO REJESTRU ZABYTKÓW NALEŻY UZŁOŻYĆ WNIOSKI WYKONAWCĘ Z OBOWIĄZUJĄCYMI AKTAMI PRAWNYMI, M.I.N. USTAWY Z DNIA 23 LIPCA 2003 R. O OCHRONIE ZABYTKÓW I OPIECIE NAD ZABYTKAMI (DZ. U. 2003 NR 162 POZ. D Z PÓŁN. ZM.) ORAZ ROZPORZĄDZENIA MINISTRA KULTURY I DZIEDZICTWA NARODOWEGO Z DNIA 14 PAŹDZIERNIKA 2015 R. W SPRAWIE PROMOCJOWANIA PRAC KONSERWATORSKICH, PRAC RESTAURATORSKICH, ROBÓT BUDOWLANYCH, BADAŃ KONSERWATORSKICH, BADAŃ ARCHYTEKTONICZNYCH I INNYCH DZIAŁAŃ PRZY ZABYTKU WPISANYM DO REJESTRU ZABYTKÓW ORAZ BADAŃ ARCHEOLOGICZNYCH (DZ. U. 2015 NR 0 POZ. 1789 Z PÓŹN. ZMIANAMI).
14. WSZYSTKIE MATERIAŁY, WYROBY BUDOWLANE, URZĄDZENIA TECHNICZNE ZASTOSOWANE DO REALIZACJI ZAKRESU INWESTYCJI OKREŚLONEGO NINIEJSZYM PROJEKTEM MUSIĄ POSIADAĆ ODPowiednie ATESY I CERTYFIKATY STWIERDZAJĄCE ICH PRZYDATNOŚĆ DO STOSOWANIA W BUDOWNICTWIE.
15. WSZYSTKIE ELEMENTY I MATERIAŁY POWINNY ODPÓWIADAĆ PRZEPISOM PROZ I SPENIAĆ WYMAGANIA BEZPIECZESTWA UŻYTKOWANIA ZAWARTY W PRZEPISACH TECHNICZNO-BUDOWLANYCH, W TYM PRZEPISACH BIP.
16. PRZEJŚCIZNA INSTALACJONIE PRZEZ STROPY I SCIANY WIELKOŚĆ ODPÓWIEDNIEJ PROJEKTÓW BRANŻOWYCH.
17. WŚCIEŻNE OTWORY, PRZEKŁADKI, PRZEPYSTY I SZCZAPKI I STROPIACH ODDOLEBIA PROZ, ZABEZPIECZYĆ W KLASIE ODPOWIEDNIEJ DANEJ PRZECIOGRY ZGODNIE Z ODPowiedNIMI PRZEPISAMI I NORMAMI, OPISEM OCHRONY POŻAROWEJ ORAZ OPRACOWANIAM BRANŻOWYMI.
22. OBUDOWA DRÓG EMULKACYJNYCH ZGODNIE Z OPISEM OCHRONY POŻAROWEJ, NALEŻY BEZWAŻNIE ZACHOWAĆ WYMAGANIA PRZEPISÓW SZCZEGÓLNOŚĆI OŚCIE I PRZECIEŻYBIAMUKACYJNYCH.
23. OBUDOWA SZCZĄTKÓW INSTALACYJNYCH ZGODNIE Z OPISEM OCHRONY POŻAROWEJ.
24. WNĘKI NA HYDRANTY, ROZDZIELNICE I INNE ELEMENTY INSTALACYJNE DOSTOSOWAĆ DO ZAKONANYCH SZAFEK LUB URZĄDZEŃ.
25. RUSZT ŚCIAN W SYSTEMIE G-K NALEŻY WZMOCNIĆ W MIEJSCACH GDZIE WYSTĘPUJĄ DODATKOWE OBŁĄCZENIA (SYSTEMY RAMY STALOWE, NACPROŻA), UNIEZŁĘPIAJĄC ZAŁĘCZONA PRODUKOWAŃ SYSTEMU ORAZ DOSTAWCÓW ELEMENTÓW MONTOWANYCH DO ŚCIAN, NP. DRZWI, BIEGŁO MONTAŻU ORAZ ELEMENTÓW WYPOSAŻENIA WNĘTRZ.



inwestycja:	WYKONANIE ROBÓT BUDOWLANYCH W RAMACH ZADANIA PT.: PLASTYCZNO – PRZESTRZENNA MODERNIZACJA WYSTAWY STALEJ W SIEDZIBIE GŁÓWNEJ MUZEUM ARCHEOLOGICZNEGO W GDANSKU		
adres inwestycji:	GDANSK, UL. MARIACKA 25/26.27; UL. OZIANA 9;		
inwestor:	MUZEUM ARCHEOLOGICZNE W GDANSKU, ul. MARIACKA 25/26; 80-958 GDANSK		
jednostka projektująca:	MAE MULTIMEDIA ART & EDUCATION SP. Z O.O. UL. BATOREGO 8/1A, GDANSK	faz:	PROJEKT WYKONAWCZY
projektant:	mjr inż. arch. Anna Targomska nr upr. 588/POKK/2013	podpis:	
data:	kwiecień 2017 r.		
sprawdzający:	mjr inż. arch. Beata Wóblewska nr upr. 556/POKK/2013	podpis:	
skala:	1:50		
opracował:	mjr inż. arch. Kacper Ludwikowicz	podpis:	
branża:	ARCHITEKTURA	rysunek:	
temat rysunku:	RZUT WYSOKIEGO PARTERU	MA_A_PW_02	