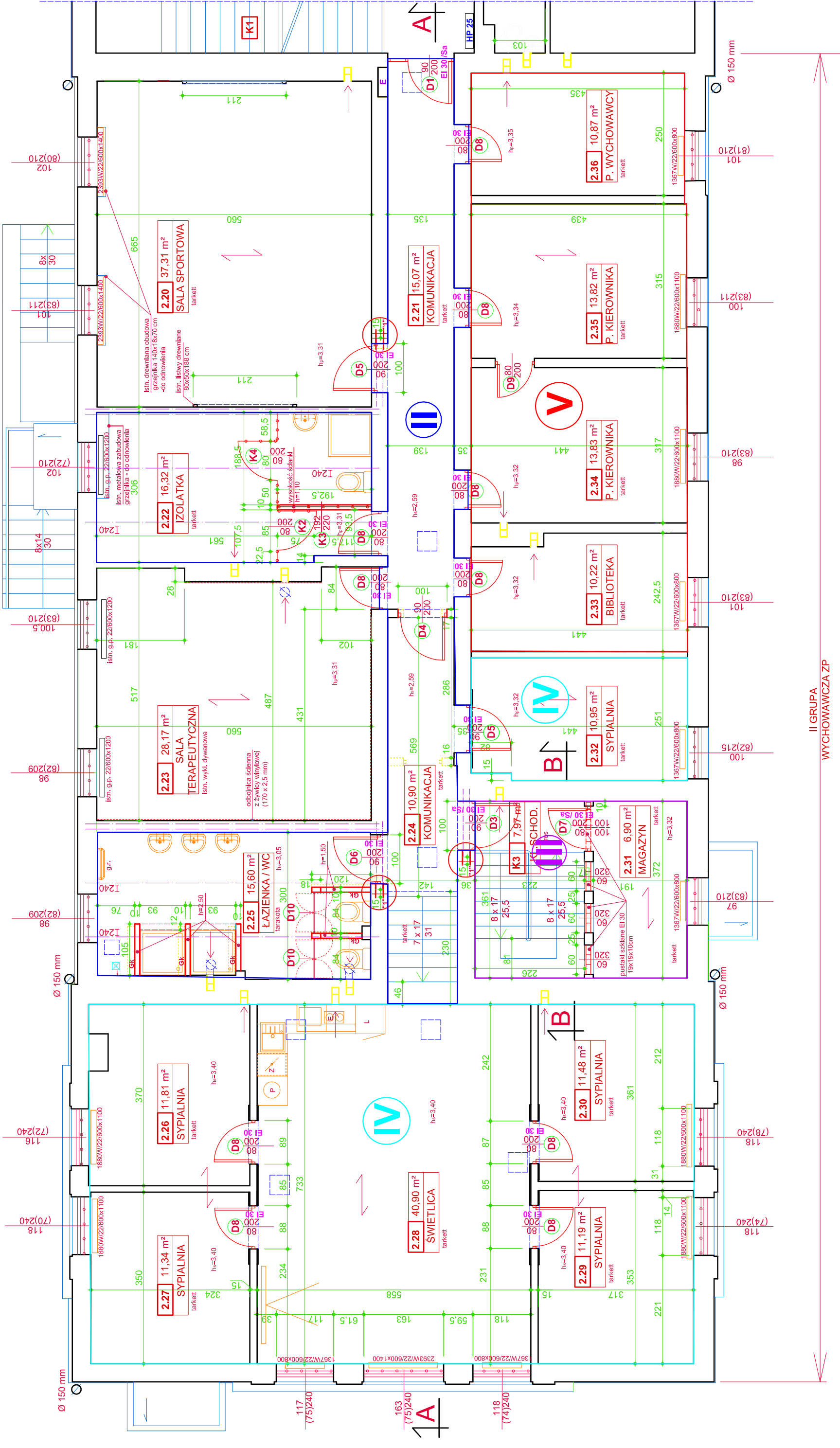
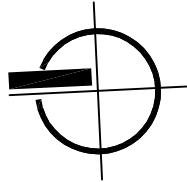


RZUT 1 PIĘTRA /fragment/

-pom. II grupy wychowawczej 1:75



ZESTAWIENIE POMIESZCZEŃ I POWIERZCHNI				
I PIĘTRO - fragment				
NR. POM.	FUNKCJA POM.	POSADZKA	POW. UŻYTK.	
2.20	sala sportowa	tarkett	37,31 m²	
2.21	komunikacja	tarkett	15,07 m²	
2.22	izolacja	tarkett	16,32 m²	
2.23	sala terapeutyczna	istn. wykl. dywan.	28,17 m²	
2.24	komunikacja	tarkett	10,90 m²	
2.25	łazienka / WC	gres	15,60 m²	
2.26	sypialnia	tarkett	11,81 m²	
2.27	sypialnia	tarkett	11,34 m²	
2.28	świetlica	tarkett	40,90 m²	
2.29	sypialnia	tarkett	11,19 m²	
2.30	sypialnia	tarkett	11,48 m²	
2.31	magazyn	tarkett	6,90 m²	
2.32	sypialnia	tarkett	10,95 m²	
2.33	sypialnia	tarkett	10,22 m²	
2.34	pokój kierownika	tarkett	13,83 m²	
2.35	pokój kierownika	tarkett	13,82 m²	
2.36	pokój wychowawcy	tarkett	10,87 m²	
RAZEM Pu			220,53 m²	
K3	klatka schodowa	gres	11,30 m²	

LEGENDA:

- ściany istniejące
- ściany projektowane
- drzwi do rozbiórki

I 240 - oś i numer belki stalowej stropu

nad parterem wg projektu archiwalnego

- wysokość spodu wórnego sufitu podwieszanego, pełnego od wierzchu posadzki [m]
- h<sub>p</sub> - wysokość pomieszczenia w świetle do spodu sufitu pierwotnego [m]

1880W/22/600x1100

- 1880W/22/600x1100 - moc ciepła stalowego grzejnika płytowego / 2 płyty, 2 rzędy białych konwektorów / wysokość [mm], Kolor biały. Podłączenie boczne. Wysposażenie: zawór termostatyczny prosty i głowica termostatyczna oraz zawór powrotny prosty.

g.r. - łazienkowy, ścienny, pionowy stalowy grzejnik rurowy, dwurzędowy, o mocy min. 1600 W. Wymiary grzejnika ~600 x ~1800 / szerokość x wysokość [mm]. Kolor biały. Wysposażenie: zawór i głowica termostatyczna oraz zawór powrotny.

"1" - jednostronne zwiększenie długości oparcia o 15 cm belek stalowych istn. nadproża (2x J140, l=140 cm) 2x ceownikami 80. l= 30 cm, przyspawanyymi do środków dwulewników, połączonych Śr. M16, dla poszerzonego o ~10 cm istniejącego otworu montażowego drzwi z ~0,90 m do 1,00 m.

HP 25 - hydrant wewnętrzny z węzłem pokrzywnym DN 25, długości 30 m

PRACOWNIA PROJEKTOWA <i>Małgorzata Wojnowska</i>			
Objekt:	Biuro Główny Zakładu Poprawczego ul. Polanki 122, Gdańsk-Oliwa	Temat rysunku:	Rzut 1 piętra /fragment/ - pom. II grupy wychowawczej
Inwestor:	Zakład Poprawczy w Gdańsku-Oliwie 80-308 Gdańsk, ul. Polanki 122	Elaborat:	Projekt budowlanych robót remontowych pomieszczeń II grupy wychowawczej na 1 piętrze, pomieszczenia izby chorych na parterze i klatki schodowej K3
Projektował:	mgr inż. arch. Małgorzata Wojnowska	Podpis:	Upr. bud.: 2544/Gd/86 w specjalności architektonicznej
Sprawił:	mgr inż. arch. Aleksandra Owiliwicz-Różanek	Podpis:	Upr. bud.: 180/Gd/01 w specjalności architektonicznej
		Data:	marzec 2022
		Skala:	1:75
		Strona:	1