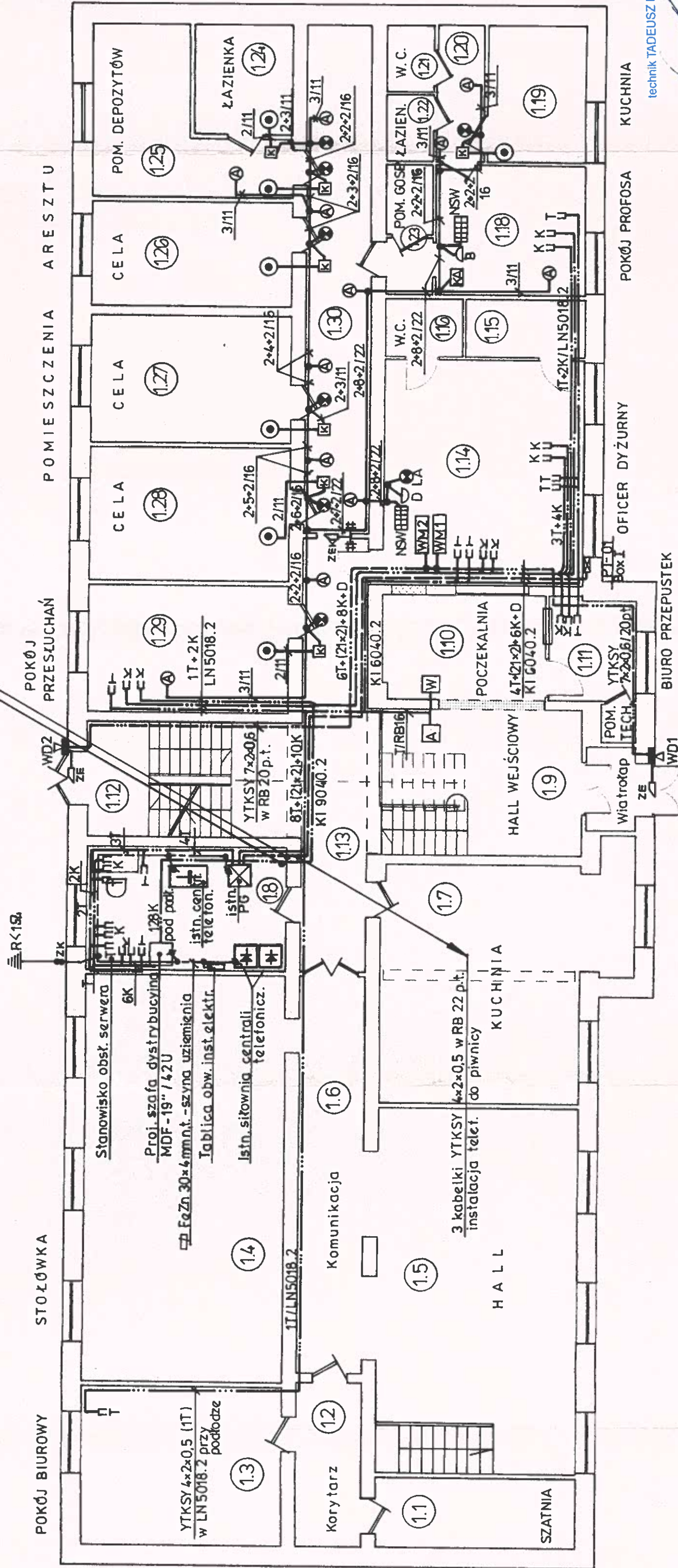


- 42 kable UTP 4x2x0,5 kat.5 - obwody instalac. LAN na III piętro
- 44 kable UTP 4x2x0,5 kat.5 - obwody instalac. LAN na II piętro
- 32 kable UTP 4x2x0,5 kat.5 - obwody instalac. LAN na I piętro
- ciąg pionowy w kanale KIO 13060.1
- 2 kable YTKSY 53x2x0,5 w RB32 p.t. - do PT-3 na III piętro
- 2 kable YTKSY 53x2x0,5 w RB32 p.t. - do PT-2 na II piętro
- 1 kabel YTKSY 10x2x0,5 w RB 22 p.t. - do PT-21 na II piętro
- 2 kable YTKSY 53x2x0,5 w RB32 p.t. - do PT-1 na I piętro
- 1 kabel YTKSY 21x2x0,5 w RB22 p.t. - do PT-11 na I piętro
- 1 kabel YTKSY 10x2x0,5 w RB22 p.t. do PT-12 na I piętro



**UWAGI:**

1. CIĄGI INSTALACJI TELEFONICZNEJ I KOMPUTEROWEJ PROWADZIĆ:
  - w korytarzach - w kanałach instalacyjnych dwukomorowych KI 9040.2 n.t. - nad sufitem podwieszonym.
  - w pokojach - w listwach naściennych dwukomorowych LN5018.2 mocowanych na ścianach przy podłodze.
2. PRZY MONTAŻU SIECI KOMPUTEROWEJ ZACHOWAĆ WYMOGI DLA 5 -kategorii.
3. SZCZEGÓŁY LOKALIZACYJNE Gniazd i osprzętu - uzgadniać na roboczo z użytkownikiem i inspektorem nadzoru.
4. STOSOWAĆ MATERIAŁY ZGODNE Z NORMAMI, POSIADAJĄCE WYMAGANE ATESTY I HOMOLOGACJE.

**RZUT PARTERU 1:100**

**P.U.H. "PR"**  
 Projektant :  
 techn. Tadeusz I  
 upr. nr. 209/89  
 podpis:  
 Sprawdzający:  
 Inż. ....

technik TADEUSZ KI  
 upr. bud. do projektowania  
 w zakresie sieci i instalac  
 nr ewid. 209/8