

Mapa do celów projektowych

Skala mapy 1:500

Godło arkusza mapy	5.139.29.10.1.1 ; 5.139.29.10.1.3
Jednostka ewid.	020703_4 Lubawka - miasto
Obręb ewid.	0003 LUBAWKA_3
Numer działki	694, 708, 709
Ulica, nr	Mickiewicza 4
Układ współrz. płaskich	2000/15
Układ wysokości	Amsterdam PL - EVRF2007-NH
Ident. zgłoszenia pracy geod.	GD.6640.308.2021

Oznaczenie i informacje o służebnościach gruntowych mających wpływ na zagospodarowanie gruntów, zlokalizowanych w granicach projektowanej inwestycji

Oznaczenie i symbol konturu użytku gruntowego, który nie jest ujawniony w bazie danych ewidencji gruntów i budynków

Oznaczenie granicy obszaru, który był przedmiotem aktualizacji

Dokument niniejszy wydano wykonawcy prac geodezyjnych i kartograficznych zgłoszonych do PODGiK w Kamienniej Górze - nr GD.6640.308.2021

W zakresie mapy nie ustalano obciążeń służebnościami gruntowymi ujawnionymi w KW

Wykonawca: **GEODETA UPRAWNIONY**
Zbigniew Królak
Upr. Zawodowe GUGiK
Nr 3053

Stan aktualności mapy na dzień: **13.IV.2021r.**
Dokument podpisany elektronicznie

Poswiadcza się, że niniejszy dokument został opracowany w wyniku prac geodezyjnych i kartograficznych, których rezultaty zawiera oprócz techniczny wpisany do ewidencji map (skala państwowa) z datą geodezyjnego i kartograficznego

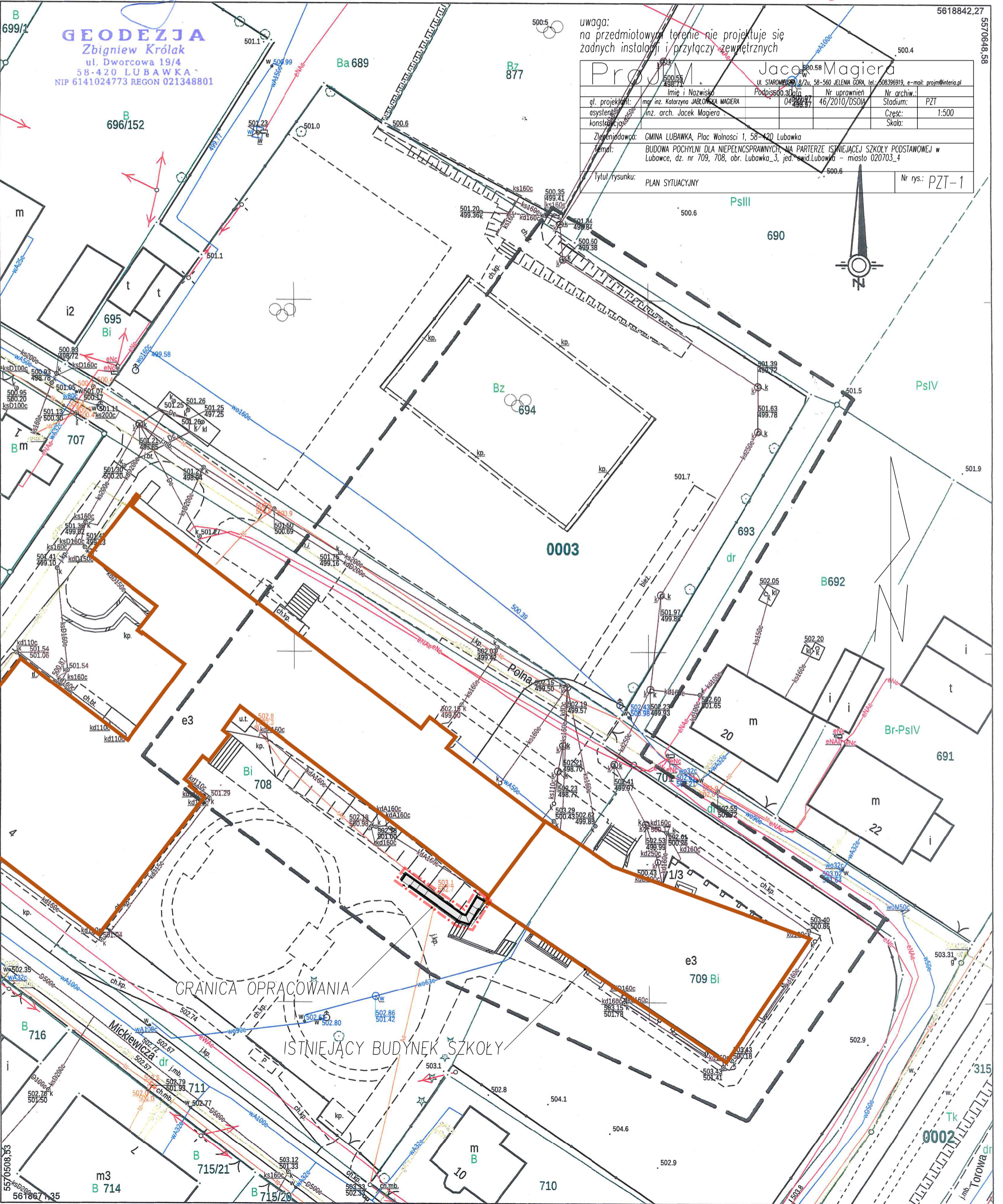
Organ prowadzący państwowy zespół geodezyjny i kartograficzny: **STAROSTA KAMIENNOGÓRSKI**

Identyfikator ewidencyjny materiału zasobu - operatu technicznego: **P.0207.2021.295**

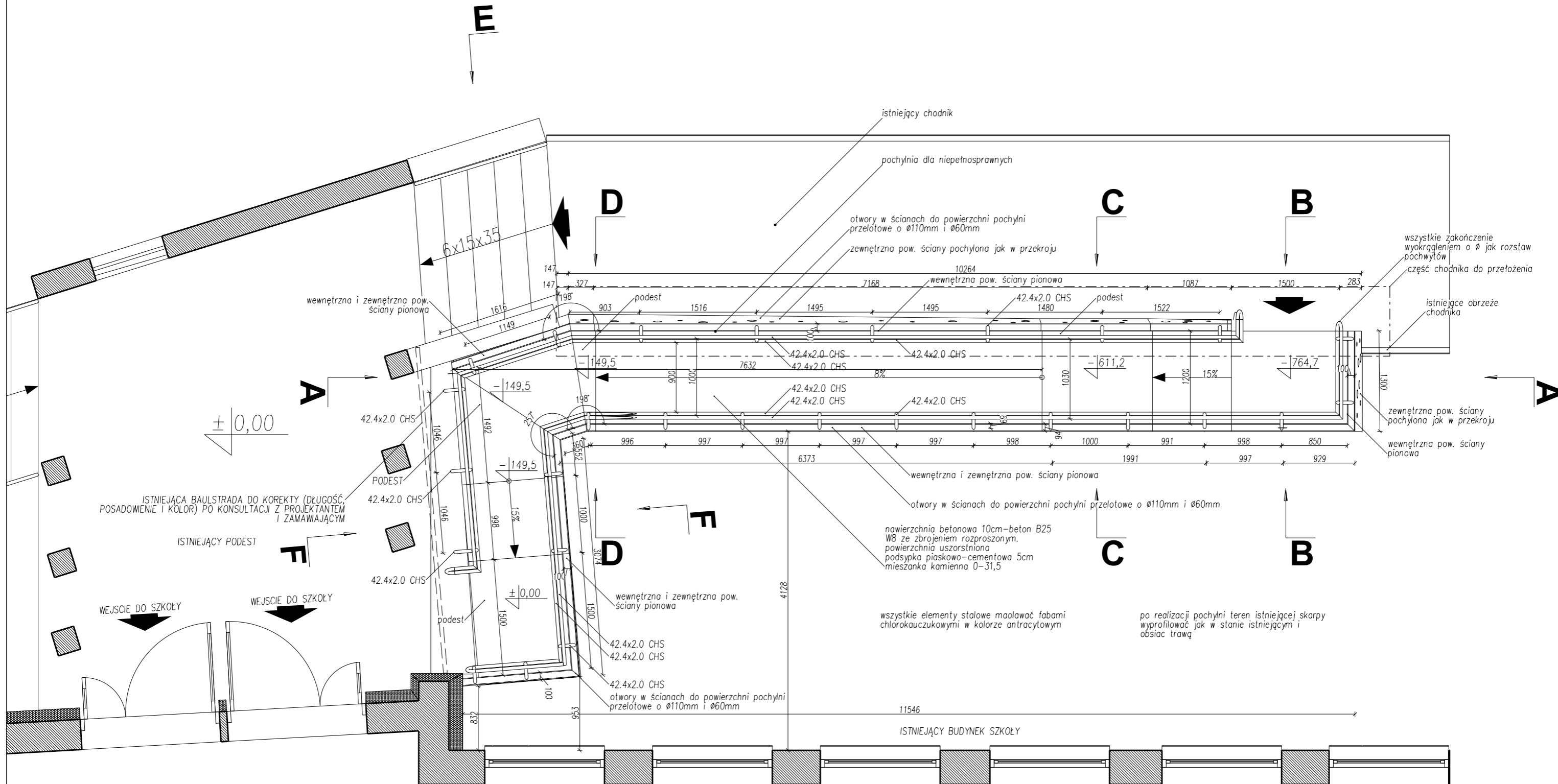
Data wpisania operatu technicznego do ewidencji i numer zasobu: **28 KWI. 2021**

Imię, nazwisko i podpis: **Z upoważnienia STAROSTY KAMIENNOGÓRSKI mgr inż. Tomasz Mika**

POWIATOWY ZBIÓR DOKUMENTÓW I KARTOGRAFII
GI ODI ŻYJNI I KARTOGRAFII ZNI I



RZUT POCHYLNI



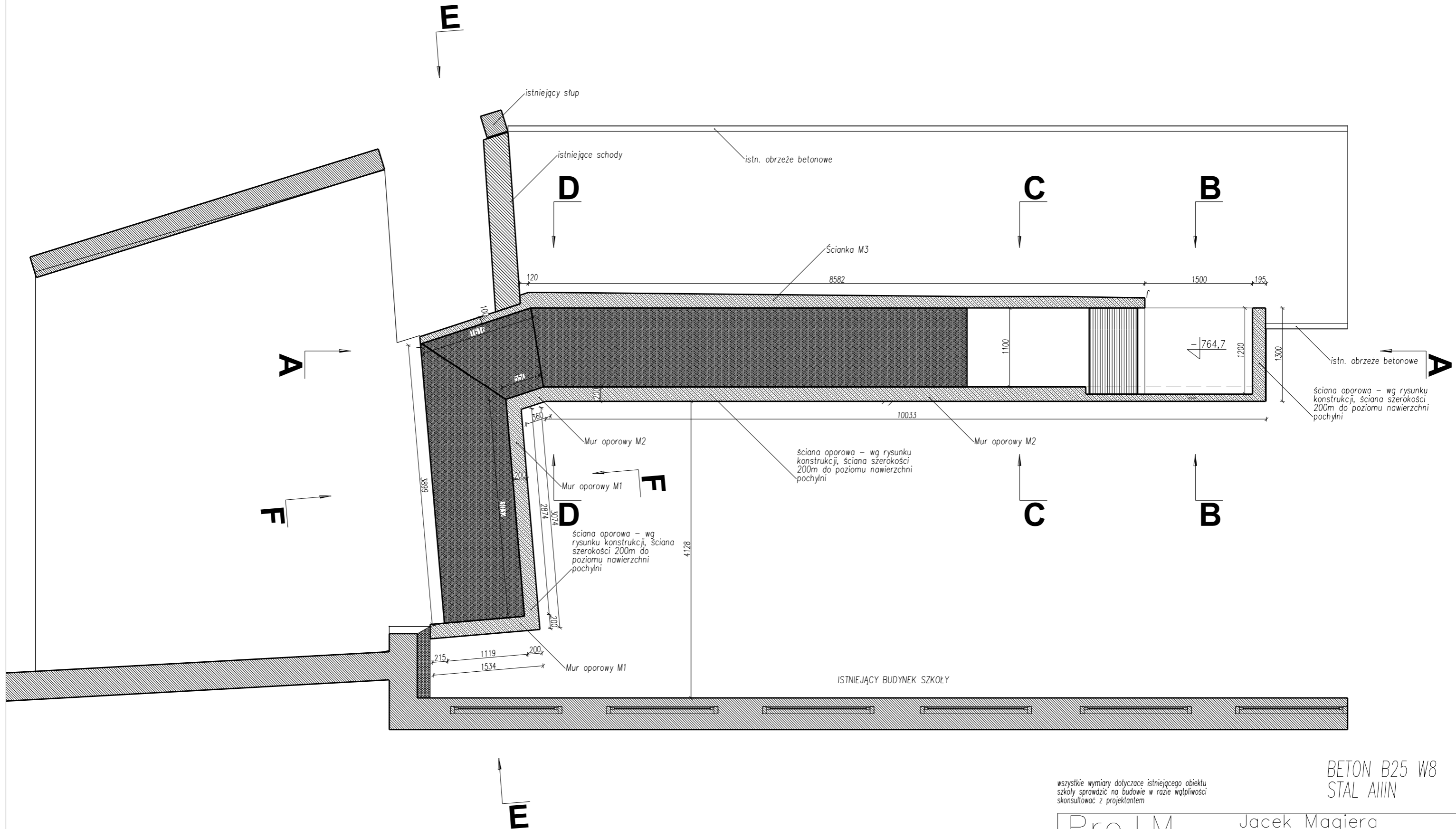
wszystkie wymiary dotyczące istniejącego obiektu szkoły sprawdzić na budowie w razie wątpliwości skonsultować z projektantem

**BETON B25 W8
STAL AIIIIN**

ProJ.M.		Jacek Magiera			
ul. STAROMEJSKA 8/2u, 58-560 JELENIA GÓRA, tel.: 508396919, e-mail: projm@interia.pl					
gl. projektant:	mgr inż. Katarzyna JABLONSKA MAGIERA	Podpis:	Data:	Nr uprawnień:	Nr archiwizacji:
opracował:	inż. arch. Jacek Magiera		04.2021	46/2010/DSOIA	ARCHITEKTURA
sprawdził:					Część: 1:50
Zleciodawca: GMINA LUBAWKA, Plac Wolności 1, 58-420 Lubawka					
Temat: BUDOWA POCHYLNI DLA NIEPEŁNOSPRAWNYCH, NA PARTERZE ISTNIEJĄCEJ SZKOŁY PODSTAWOWEJ w Lubawce, dz. nr 709, 708, obr. Lubawka_3, jed. ewid. Lubawka - miasto 020703_4					
Tytuł rysunku: RZUT POCHYLNI					Nr rys.: PR-1

BETONOWE CZĘŚCI BALUSTRAD O SZEROKOŚCI 10CM ZBROIĆ DWUSTRONNIE SIATKAMI Q503, Ø8MM OTULINA 15MM
 NALEŻY ZWRÓCIĆ SZCZEGÓLNA UWAGĘ NA ZACHOWANIE STAŁEJ ODLEGŁOŚCI OD SZALUNKU ABY PO ROZSZALOWNIAU ZBROJENIE W ŻADNYM WYPADKU NIE POJAWIŁO SIĘ NA POWIERZCHNI.
 SIATKI NALEŻY OSADZIĆ W FUNDAMENTACH - ŚCIANACH OPOROWYCH W MOMENCIE ICH WYLEWANIA NALEŻY ZACHOWAĆ 25 CM ZAKŁADU W FUNDAMENCIE
 NALEŻY ZWRÓCIĆ SZCZEGÓLNA UWAGĘ NA ZAWIBROWANIE BETONU W SZALUNKU ABY PO ZDZIĘCIU SZALUNKÓW UZYSKAĆ JEDNOLITĄ GŁADKĄ POWIERZCHNIĘ

RZUT PRZYZIEMIA



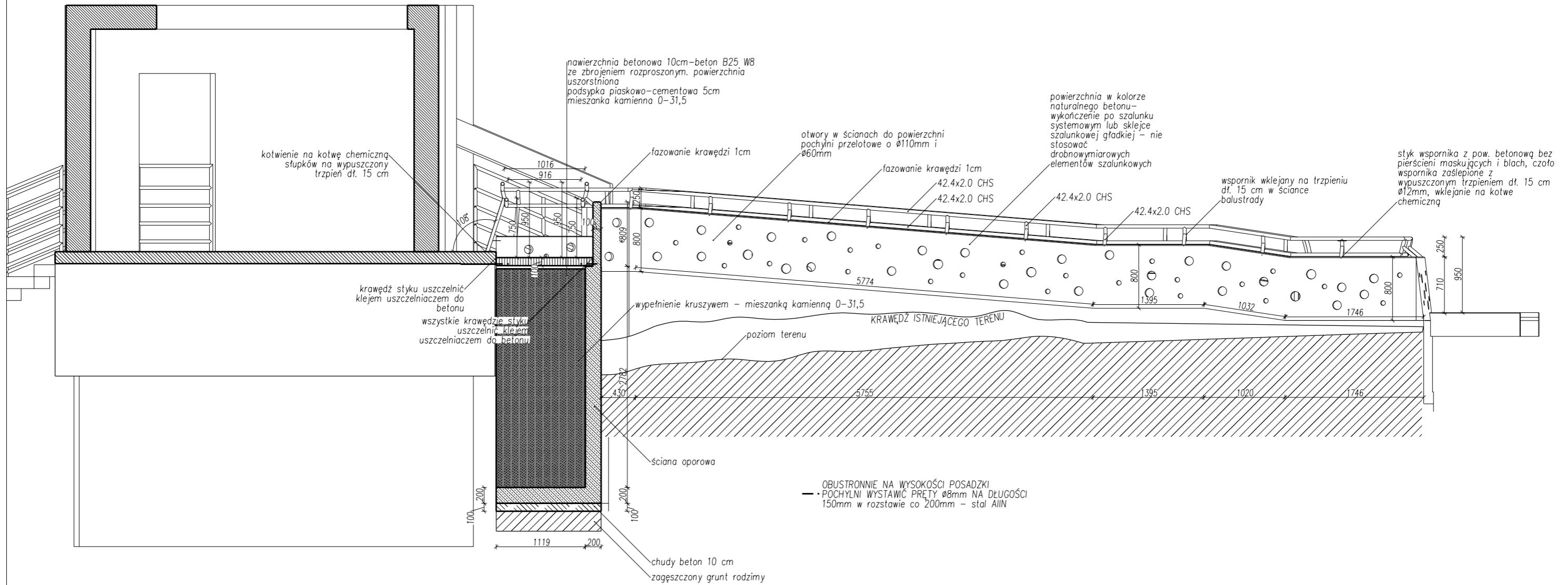
wszystkie wymiary dotyczące istniejącego obiektu szkoły sprawdzić na budowie w razie wątpliwości skonsultować z projektantem

BETON B25 W8
STAL AIIIIN

ProJ.M.		Jacek Magiera			
ul. STAROMEJSKA 8/2u, 58-560 JELENIA GÓRA, tel.: 508396919, e-mail: projm@interia.pl					
gł. projektant:	mgr inż. Katarzyna JABLONSKA MAGIERA	Podpis	Data	Nr uprawnień	Nr archiw.: ARCHITEKTURA
opracował:	inż. arch. Jacek Magiera		04.2021	46/2010/DSOIA	Stadium: Część: 1:50
sprawił:					Skala:
Zleceniodawca: GMINA LUBAWKA, Plac Wolności 1, 58-420 Lubawka					
Temat: BUDOWA POCHYLNI DLA NIEPEŁNOSPRAWNYCH, NA PARTERZE ISTNIEJĄCEJ SZKOŁY PODSTAWOWEJ w Lubawce, dz. nr 709, 708, obr. Lubawka_3, jed. ewid. Lubawka - miasto 020703_4					
Tytuł rysunku: RZUT PRZYZIEMIA					Nr rys.: PR-2

BETONOWE CZĘŚCI BALUSTRAD O SZEROKOŚCI 10CM ZBROIĆ DWUSTRONNIE SIATKAMI Q503, Ø8MM OTULINA 15MM
NALEŻY ZWRÓCIĆ SZCZEGÓLNA UWAGĘ NA ZACHOWANIE STAŁEJ ODLEGŁOŚCI OD SZALUNKU ABY PO ROZSZALOWNIAU ZBROJENIE W ŻADNYM WYPADKU NIE POJAWIŁO SIĘ NA POWIERZCHNI.
SIATKI NALEŻY OSADZIĆ W FUNDAMENTACH - ŚCIANACH OPOROWYCH W MOMENCIE ICH WYLEWANIA NALEŻY ZACHOWAĆ 25 CM ZAKŁADU W FUNDAMENCIE
NALEŻY ZWRÓCIĆ SZCZEGÓLNA UWAGĘ NA ZAWIBROWANIE BETONU W SZALUNKU ABY PO ZDJĘCIU SZALUNKÓW UZYSKAĆ JEDNOLITĄ GŁADKĄ POWIERZCHNIĘ

F-F



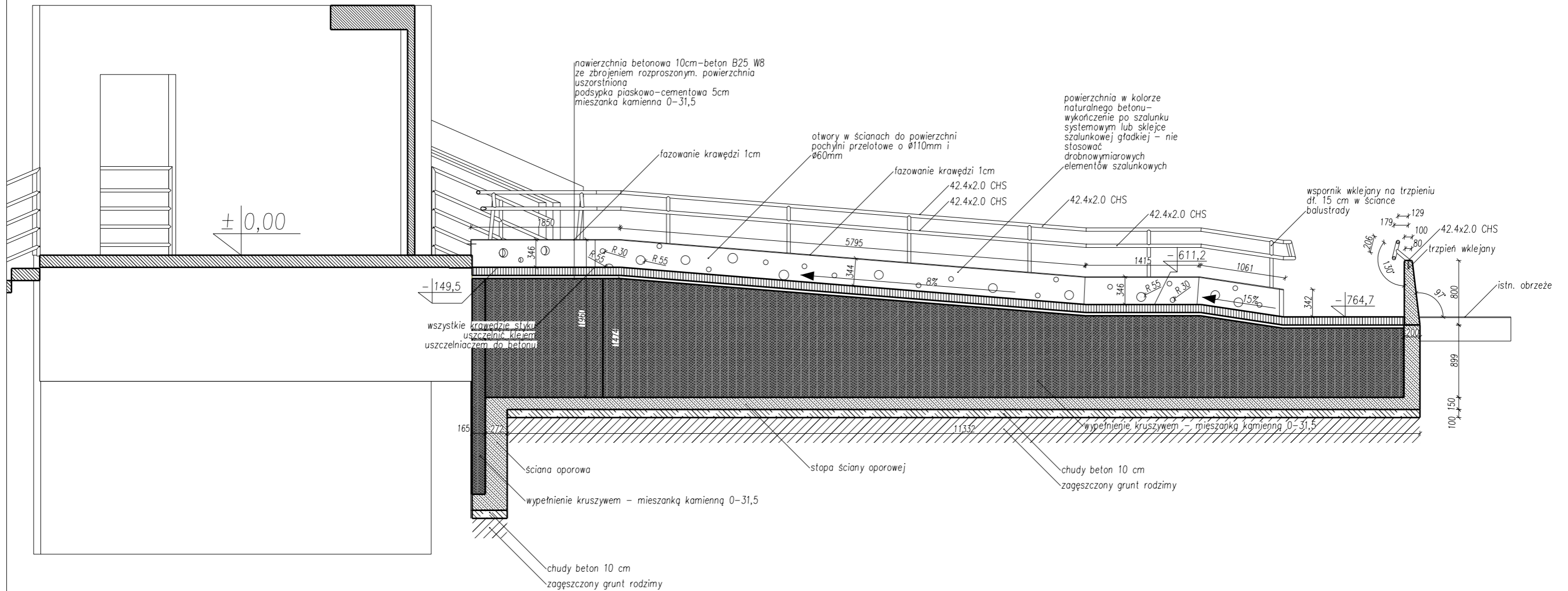
wszystkie wymiary dotyczące istniejącego obiektu szkoły sprawdzić na budowie w razie wątpliwości skonsultować z projektantem

BETON B25 W8
STAL AIIIIN

ProJ.M.		Jacek Magiera			
		ul. STAROMEJSKA 8/2u, 58-560 JELENIA GÓRA, tel.: 508396919, e-mail: projm@interia.pl			
gl. projektant:	mgr inż. Katarzyna JABLONSKA MAGIERA	Podpis	Data	Nr uprawnień	Nr archiwizacji
opracował:	inż. arch. Jacek Magiera		04.2021	46/2010/D50IA	Stadium: ARCHITEKTURA
sprawdził:					Część: 1:50
Zleciodawca:		GMINA LUBAWKA, Plac Wolności 1, 58-420 Lubawka			
Temat:		BUDOWA POCHYLNI DLA NIEPEŁNOSPRAWNYCH, NA PARTERZE ISTNIEJĄCEJ SZKOŁY PODSTAWOWEJ w Lubawce, dz. nr 709, 708, obr. Lubawka_3, jed. ewid. Lubawka - miasto 020703_4			
Tytuł rysunku:		PRZEKRÓJ F-F			Nr rys.: PR-3

BETONOWE CZĘŚCI BALUSTRAD O SZEROKOŚCI 10CM ZBROIĆ DWUSTRONNIE SIATKAMI Q503, $\varnothing 8\text{MM}$ OTULINA 15MM
NALEŻY ZWRÓCIĆ SZCZEGÓLNA UWAGĘ NA ZACHOWANIE STAŁEJ ODLEGŁOŚCI OD SZALUNKU ABY PO ROZSZALOWNIAU ZBROJENIE W ŻADNYM WYPADKU NIE POJAWIŁO SIĘ NA POWIERZCHNI.
SIATKI NALEŻY OSADZIĆ W FUNDAMENTACH - ŚCIANACH OPOROWYCH W MOMENCIE ICH WYLEWANIA NALEŻY ZACHOWAĆ 25 CM ZAKŁADU W FUNDAMENCIE
NALEŻY ZWRÓCIĆ SZCZEGÓLNA UWAGĘ NA ZAWIBROWANIE BETONU W SZALUNKU ABY PO ZDJĘCIU SZALUNKÓW UZYSKAĆ JEDNOLITĄ GŁADKĄ POWIERZCHNIĘ

A-A



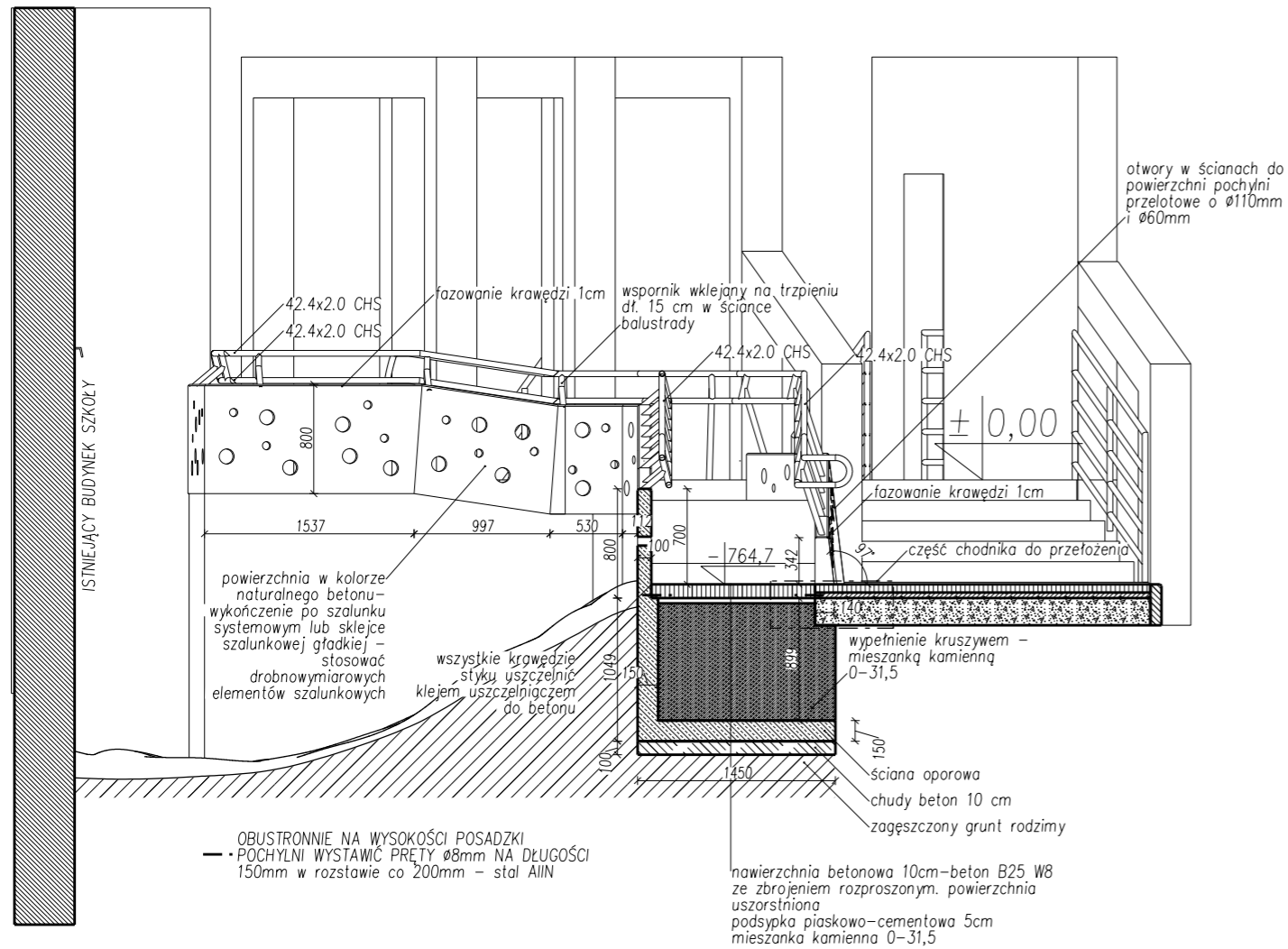
wszystkie wymiary dotyczące istniejącego obiektu szkoły sprawdzić na budowie w razie wątpliwości skonsultować z projektantem

BETON B25 W8
STAL AIIIIN

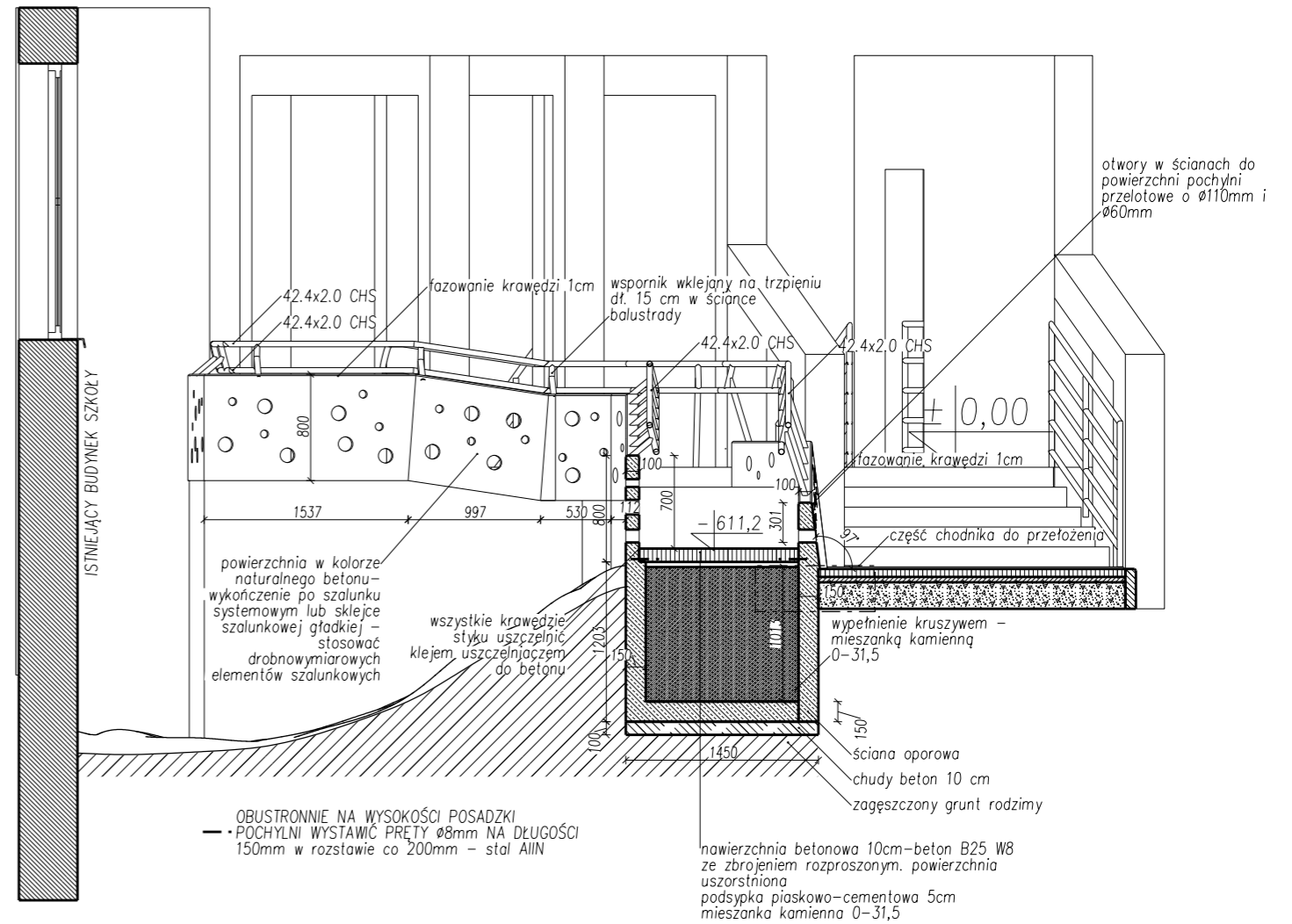
ProJ.M.		Jacek Magiera			
		ul. STAROMIEJSKA 8/2u, 58-560 JELENIA GÓRA, tel.: 508396919, e-mail: projm@interia.pl			
gl. projektant:	mgr inż. Katarzyna JABLONSKA MAGIERA	Podpis	Data	Nr uprawnień	Nr archiw.:
opracował:	inż. arch. Jacek Magiera		04.2021	46/2010/D50IA	Stadium: ARCHITEKTURA
sprawdził:					Część: 1:50
Zleceniodawca:		GMINA LUBAWKA, Plac Wolności 1, 58-420 Lubawka			
Temat:		BUDOWA POCHYLNI DLA NIEPEŁNOSPRAWNYCH, NA PARTERZE ISTNIEJĄCEJ SZKOŁY PODSTAWOWEJ w Lubawce, dz. nr 709, 708, obr. Lubawka_3, jed. ewid. Lubawka - miasto 020703_4			
Tytuł rysunku:		PRZEKRÓJ A-A			Nr rys.: PR-4

BETONOWE CZĘŚCI BALUSTRAD O SZEROKOŚCI 10CM ZBROIĆ DWUSTRONNIE SIATKAMI Q503, $\phi 8\text{MM}$ OTULINA 15MM
NALEŻY ZWRÓCIĆ SZCZEGÓLNA UWAGĘ NA ZACHOWANIE STAŁEJ ODLEGŁOŚCI OD SZALUNKU ABY PO ROZSZALOWNIAU ZBROJENIE W ŻADNYM WYPADKU NIE POJAWIŁO SIĘ NA POWIERZCHNI.
SIATKI NALEŻY OSADZIĆ W FUNDAMENTACH - ŚCIANACH OPOROWYCH W MOMENCIE ICH WYLEWANIA NALEŻY ZACHOWAĆ 25 CM ZAKŁADU W FUNDAMENCIE
NALEŻY ZWRÓCIĆ SZCZEGÓLNA UWAGĘ NA ZAWIBROWANIE BETONU W SZALUNKU ABY PO ZDJEĆIU SZALUNKÓW UZYSKAĆ JEDNOLITĄ GŁADKĄ POWIERZCHNIĘ

B-B



C-C



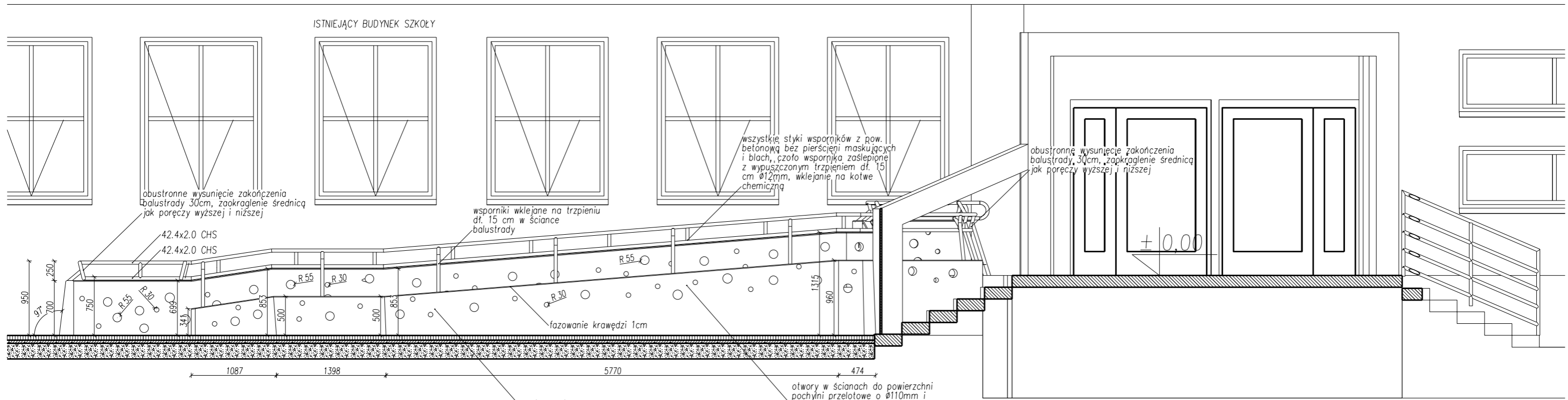
BETON B25 W8
STAL AIII

wszystkie wymiary dotyczące istniejącego obiektu szkoły sprawdzić na budowie w razie wątpliwości skonsultować z projektantem

ProJ.M.		Jacek Magiera			
ul. STAROMEJSKA 8/2u, 58-560 JELENIA GÓRA, tel: 508396919, e-mail: projm@interia.pl					
gl. projektant:	mgr inż. Katarzyna JABLONSKA MAGIERA	Podpis	Data	Nr uprawnień	Nr archiw.:
opracował:	inż. arch. Jacek Magiera		04.2021	46/2010/D50IA	Stadium: ARCHITEKTURA
sprawdził:					Część: 1:50
Zleceniodawca: GMINA LUBAWKA, Plac Wolności 1, 58-420 Lubawka					
Temat: BUDOWA POCHYLNI DLA NIEPEŁNOSPRAWNYCH, NA PARTERZE ISTNIEJĄCEJ SZKOŁY PODSTAWOWEJ w Lubawce, dz. nr 709, 708, obr. Lubawka_3, jed. ewid. Lubawka - miasto 020703_4					
Tytuł rysunku: PRZEKRÓJ B-B, C-C					Nr rys.: PR-5

BETONOWE CZĘŚCI BALUSTRAD O SZEROKOŚCI 10CM ZBROIĆ DWUSTRONNIE SIATKAMI Q503, Ø8MM OTULINA 15MM
NALEŻY ZWRÓCIĆ SZCZEGÓLNA UWAGĘ NA ZACHOWANIE STAŁEJ ODLEGŁOŚCI OD SZALUNKU ABY PO ROZSZALOWNIAU ZBROJENIE W ŻADNYM WYPADKU NIE POJAWIŁO SIĘ NA POWIERZCHNI.
SIATKI NALEŻY OSADZIĆ W FUNDAMENTACH - ŚCIANACH OPOROWYCH W MOMENCIE ICH WYLEWANIA NALEŻY ZACHOWAĆ 25 CM ZAKŁADU W FUNDAMENCIE
NALEŻY ZWRÓCIĆ SZCZEGÓLNA UWAGĘ NA ZAWIROWANIE BETONU W SZALUNKU ABY PO ZDJECIU SZALUNKÓW UZYSKAĆ JEDNOLITĄ GŁADKĄ POWIERZCHNIĘ

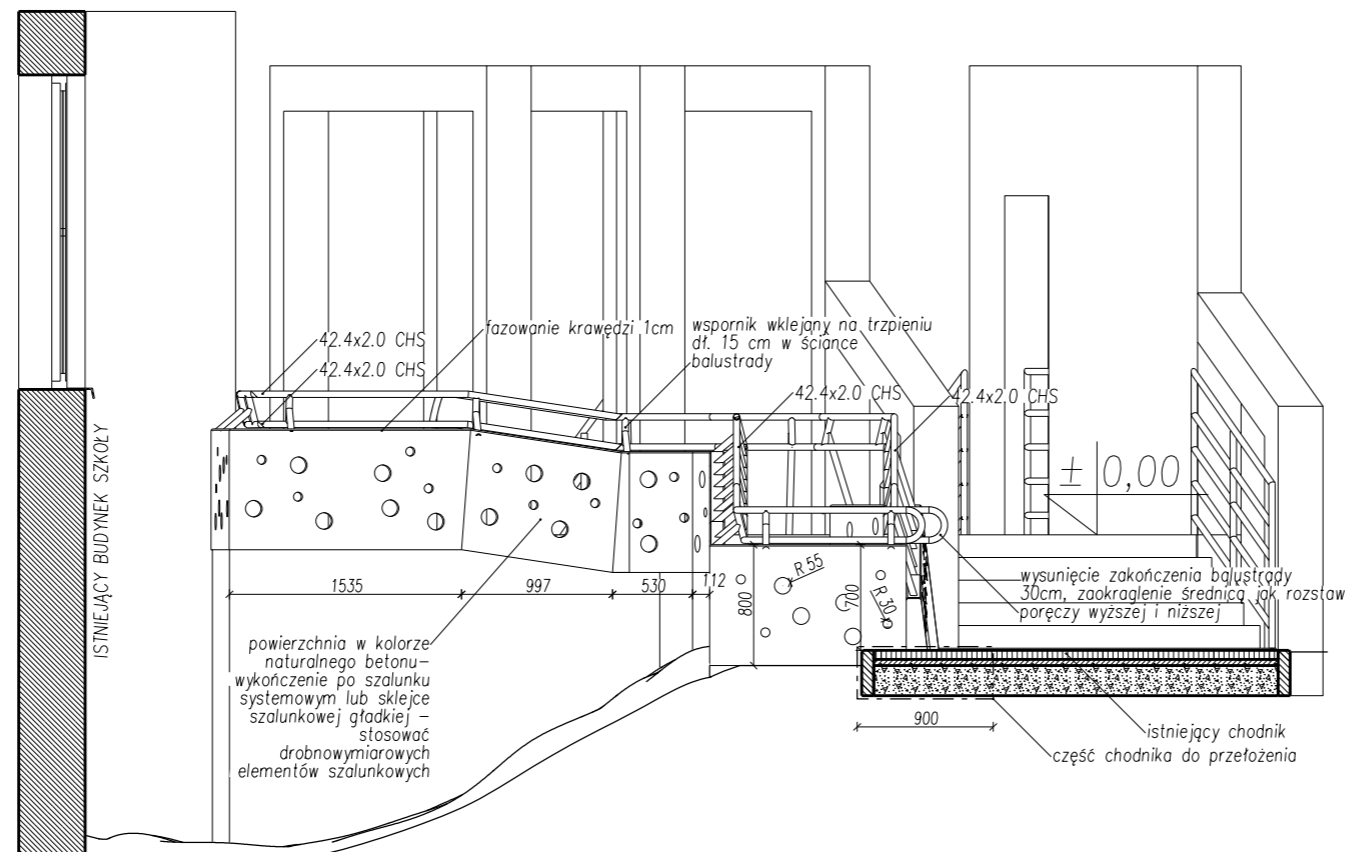
ELEWACJA POŁUDNIOWA



WNĘTRZA OTWORÓW W BETONOWYCH ELEMENTACH BALUSTRAD MALOWAĆ FARBAMI SILIKONOWYMI W KOLORACH WSKAZANYCH PRZEZ PROJEKTANTA (WSKAZANIE KOLORÓW NA ETAPIE BUDOWY) W TRAKCIE MALOWANIA POZOSTAŁE POWIERZCHNIE NALEŻY ZABEZPIECZYĆ PRZED ZABRUDZENIEM

OTWORY W BETONOWYCH ELEMENTACH BALUSTRAD WYKONAĆ ZE SZCZEGÓLNĄ STARANNOSCIĄ BEZ WYSZCZERBIEN, NIERÓWNOŚCI Z ZACHOWANIEM GŁADKOŚCI POWIERZCHNI
KRAWĘDZIE OTWORÓW SFAZOWAĆ ANALOGICZNIE JAK GÓRNĄ KRAWĘDZ ELEMENTU BETONOWEGO BALUSTRADY
RÓZKŁAD OTWORÓW O DWÓCH WYMIARACH, PRZYPADKOWY - ZAGĘSZCZENIE RÓWNIOMIERNE, ILOŚĆ ZGONIE Z RYSUNKIEM W RAZIE WĄTPLIWOŚCI KONSULTOWAĆ Z PROJEKTANTEM

ELEWACJA ZACHODNIA

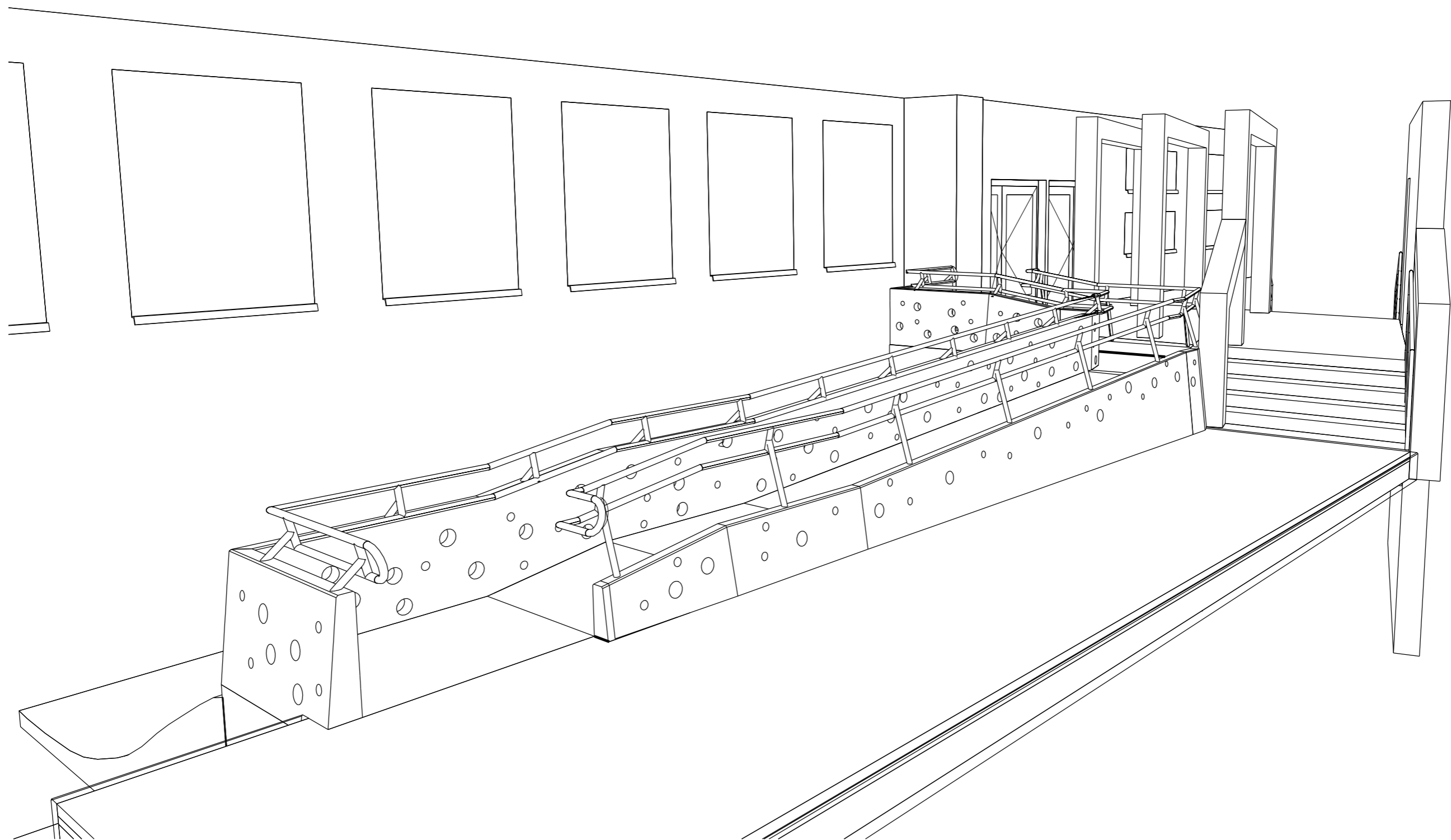


BETONOWE CZĘŚCI BALUSTRAD O SZEROKOŚCI 10CM ZBROIĆ DWUSTRONNIE SIATKAMI Q503, Ø8MM OTULINA 15MM
NALEŻY ZWRÓCIĆ SZCZEGÓLNĄ UWAGĘ NA ZACHOWANIE STAŁEJ ODLEGŁOŚCI OD SZALUNKU ABY PO ROZSZALOWNIUI ZBROJENIE W ŻADNYM WYPADKU NIE POJAWIŁO SIĘ NA POWIERZCHNI.
SIATKI NALEŻY OSADZIĆ W FUNDAMENTACH - ŚCIANACH OPOROWYCH W MOMENCIE ICH WYLEWANIA NALEŻY ZACHOWAĆ 25 CM ZAKŁADU W FUNDAMENCIE
NALEŻY ZWRÓCIĆ SZCZEGÓLNĄ UWAGĘ NA ZAWIĘROWANIE BETONU W SZALUNKU ABY PO ZDJEĆIU SZALUNKÓW UZYSKAĆ JEDNOLITĄ, GŁADKĄ POWIERZCHNIĘ

wszystkie wymiary dotyczące istniejącego obiektu szkoły sprawdzić na budowie w razie wątpliwości skonsultować z projektantem

BETON B25 W8
STAL AIIIIN

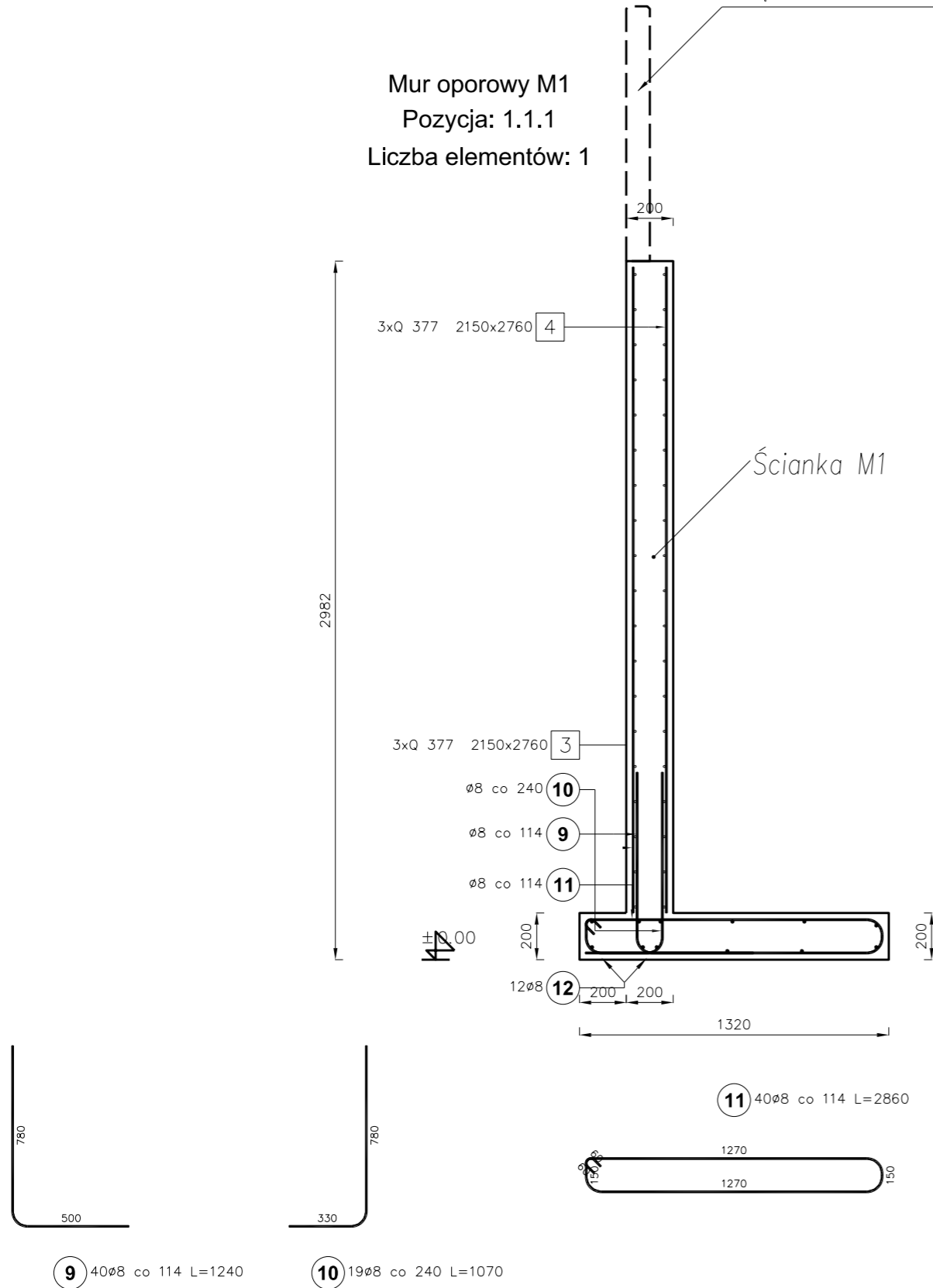
ProJ.M.		Jacek Magiera			
		UL. STAROMEJSKA 8/2u, 58-560 JELENIA GÓRA, tel.: 508396919, e-mail: projm@interia.pl			
gł. projektant:	mgr inż. Katarzyna JABLONSKA MAGIERA	Podpis	Data	Nr uprawnień	Nr archiw.:
opracował:	inż. arch. Jacek Magiera		04.2021	46/2010/D50IA	Stadium: ARCHITEKTURA
sprawdził:					Część: 1:50
Zleceniodawca: GMINA LUBAWKA, Plac Wolności 1, 58-420 Lubawka					Skala:
Temat: BUDOWA POCHYLNI DLA NIEPEŁNOSPRAWNYCH, NA PARTERZE ISTNIEJĄCEJ SZKOŁY PODSTAWOWEJ w Lubawce, dz. nr 709, 708, obr. Lubawka_3, jed. ewid. Lubawka - miasto 020703_4					
Tytuł rysunku: ELEWACJE POŁUDNIOWA I ZACHODNIA					Nr rys.: PR-7



Proj.M.		Jacek Magiera			
		UL. STAROMEJSKA 8/2u, 58-560 JELENIA GÓRA, tel.: 508396919, e-mail: projm@interia.pl			
gl. projektant:	mgr inż. Katarzyna JABLONSKA MAGIERA	Podpis	Data	Nr uprawnień	Nr archiw.:
opracował:	inż. arch. Jacek Magiera		04.2021	46/2010/D50IA	Stadium: ARCHITEKTURA
sprawił:					Część: 1:50
Zleciodawca:		GMINA LUBAWKA, Plac Wolności 1, 58-420 Lubawka			
Temat:		BUDOWA POCHYLNI DLA NIEPEŁNOSPRAWNYCH, NA PARTERZE ISTNIEJĄCEJ SZKOŁY PODSTAWOWEJ w Lubawce, dz. nr 709, 708, obr. Lubawka_3, jed. ewid. Lubawka - miasto 020703_4			
Tytuł rysunku:		RYSUNEK ZŁOŻENIOWY			Nr rys.: PR-8

BETONOWE CZĘŚCI BALUSTRAD O SZEROKOŚCI 10CM ZBROIĆ DWUSTRONNIE SIATKAMI Q503, Ø8MM
 OTULINA 15MM
 NALEŻY ZWRÓCIĆ SZCZEGÓLNA UWAGĘ NA ZACHOWANIE STAŁEJ ODLEGIŁOŚCI OD SZALUNKU
 ABY PO ROZSZALOWNIAU ZBROJENIE W ŻADNYM WYPADKU NIE POJAWIŁ SIĘ NA
 POWIERZCHNI
 SIATKI NALEŻY OSADZIĆ W FUNDAMENTACH – ŚCIANACH OPOROWYCH W MOMENCIE ICH
 WYLEWANIA
 NALEŻY ZACHOWAĆ 25 CM ZAKŁADU W ŚCIANIE
 NALEŻY ZWRÓCIĆ SZCZEGÓLNA UWAGĘ NA ZAWIBROWANIE BETONU W SZALUNKU ABY PO
 ZDJĘCIU SZALUNKÓW UZYSKAĆ JEDNOLITĄ GŁADKĄ POWIERZCHNIĘ

Mur oporowy M1
 Pozycja: 1.1.1
 Liczba elementów: 1



ZESTAWIENIE M1

Elementy		Kształt pręta	Nr pręta	Średnica	Długość (m)	Liczba prętów		Długość całkowita (m)	Masa (kg)	Masa ogólna (kg)
Nazwa	Liczba					w elemencie	ogółem			
Mur oporowy 01	1		9	8	1,24	40	40	49,60	19,59	94,42
			10	8	1,07	19	19	20,33	8,03	
			11	8	2,86	40	40	114,40	45,19	
			12	8	4,56	12	12	54,72	21,61	

Poz.	Typ siatki	Liczba			Wymiary (m)	Średnica prętów	Wymiar oczka (mm)	Ciężar siatki (kg)	Ciężar łączny (kg)
		W elemencie	Elementów	Ogółem					
3	Q 377	1	1	1	2,76x2,15	8.5 8.5	150 150	30,67	30,67
4	Q 377	1	1	1	2,76x2,15	8.5 8.5	150 150	30,67	30,67

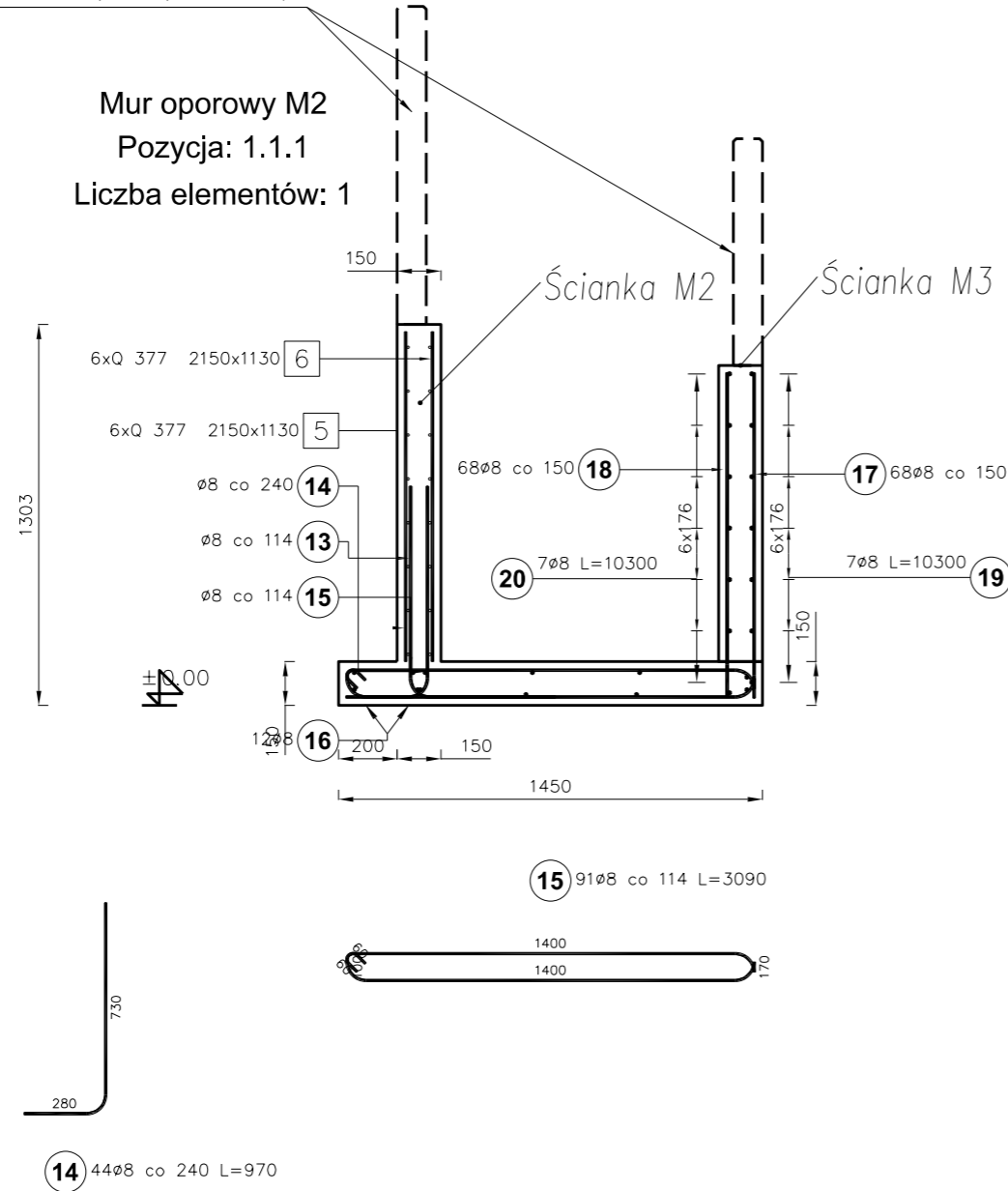
BETON B25/30 W8
 STAL AIIIIN
 OTULINA 30mm GÓRA I BOKI I SPÓD

Proj.M.		Jacek Magiera			
ul. STAROMEJSKA 8/2u, 58-560 JELENIA GÓRA, tel: 508396919, e-mail: projm@interia.pl					
gl. projektant:	mgr inż. Tomasz MAGIERA	Podpis	Data	Nr uprawnień	Nr archiw.:
opracował:	inż. arch. Jacek Magiera		04.2021	662/01/DUW	Stadium: ARCHITEKTURA
sprawdził:					Część: 1:50
Zleceniodawca: GMINA LUBAWKA, Plac Wolności 1, 58-420 Lubawka					Skala:
Temat: BUDOWA POCHYLNI DLA NIEPEŁNOSPRAWNYCH, NA PARTERZE ISTNIEJĄCEJ SZKOŁY PODSTAWOWEJ w Lubawce, dz. nr 709, 708, obr. Lubawka_3, jed. ewid. Lubawka - miasto 020703_4					
Tytuł rysunku: FUNDAMENT ŚCIANA OPOROWA POD POCHYLNIĄ					Nr rys.: K-1

wszystkie wymiary dotyczą istniejącego obiektu
 szkoły sprawdzić na budowie w razie wątpliwości
 skonsultować z projektantem

BETONOWE CZĘŚCI BALUSTRAD O SZEROKOŚCI 10CM ZBROIC DWUSTRONNIE SIATKAMI Q503, Ø8MM
 OTULINA 15MM
 NALEŻY ZWRÓCIĆ SZCZEGÓLNA UWAGĘ NA ZACHOWANIE STAŁEJ ODLEGŁOŚCI OD SZALUNKU
 ABY PO ROZSZALOWNIAU ZBROJENIE W ŻADNYM WYPADKU NIE POJAWIŁO SIĘ NA
 POWIERZCHNI.
 SIATKI NALEŻY OSADZIĆ W FUNDAMENTACH – ŚCIANACH OPOROWYCH W MOMENCIE ICH
 WYLEWANIA
 NALEŻY ZACHOWAĆ 25 CM ZAKŁADU W ŚCIANIE
 NALEŻY ZWRÓCIĆ SZCZEGÓLNA UWAGĘ NA ZAWIBROWANIE BETONU W SZALUNKU ABY PO
 ZDJĘCIU SZALUNKÓW UZYSKAĆ JEDNOLITĄ GŁADKĄ POWIERZCHNIĘ

Mur oporowy M2
 Pozycja: 1.1.1
 Liczba elementów: 1



ZESTAWIENIE M3

Poz.	Stal # A-IIIIN	Długość (mm)	Liczba			Długość łączna (m) A-IIIIN # 8
			w elemencie	elementów	ogółem	
17	8	1060	68	1	68	72,08
18	8	1060	68	1	68	72,08
19	8	10300	7	1	7	72,10
20	8	10300	7	1	7	72,10
Długość wg średnic (m)						288,36
Masa 1 m pręta (kg/m)						0,40
Masa łączna wg średnic (kg)						113,90
Masa łączna wg gatunku stali (kg)						113,90
Ogółem (kg)						113,90

ZESTAWIENIE M2

Elementy Nazwa	Liczba	Kształt pręta	Nr pręta	Średnica	Długość (m)	Liczba prętów		Długość całkowita (m)	Masa (kg)	Masa ogólna (kg)
						w elemencie	ogółem			
Mur oporowy 012	1		13	8	1,19	91	91	108,29	42,77	219,71
			14	8	0,97	44	44	42,68	16,86	
			15	8	3,09	91	91	281,19	111,07	
			16	8	10,34	12	12	124,08	49,01	

Poz.	Typ siatki	Liczba			Wymiary (m)	Średnica prętów	Wymiar oczka (mm)	Ciężar siatki (kg)	Ciężar łączny (kg)
		W elemencie	Elementów	Ogółem					
5	Q 377	1	1	1	1,13x2,15	8.5 8.5	150 150	12,56	12,56
6	Q 377	1	1	1	1,13x2,15	8.5 8.5	150 150	12,56	12,56

BETON B2530 W8
 STAL AIIIIN
 OTULINA 30mm GÓRA I BOKI I SPÓD

ProJ.M.		Jacek Magiera			
Ul. Staromiejska 8/2u, 58-560 JELENIA GÓRA, tel.: 508396919, e-mail: projm@interia.pl					
Imię i Nazwisko	Podpis	Data	Nr uprawnień	Nr archiw.	
gl. projektant: mgr inż. Tomasz MAGIERA		04.2021	662/01/DUW		ARCHITEKTURA
opracował: inż. arch. Jacek Magiera					Część: 1:50
sprawdził:					Skala:
Zleciodawca: GMINA LUBAWKA, Plac Wolności 1, 58-420 Lubawka					
Temat: BUDOWA POCHYLNI DLA NIEPEŁNOSPRAWNYCH, NA PARTERZE ISTNIEJĄCEJ SZKOŁY PODSTAWOWEJ w Lubawce, dz. nr 709, 708, obr. Lubawka_3, jed. ewid. Lubawka - miasto 020703_4					
Tytuł rysunku: FUNDAMENT ŚCIANA OPOROWA POD POCHYLNIĄ					Nr rys.: K-2

wszystkie wymiary dotyczące istniejącego obiektu
 szkoły sprawdzić na budowie w razie wątpliwości
 skonsultować z projektantem