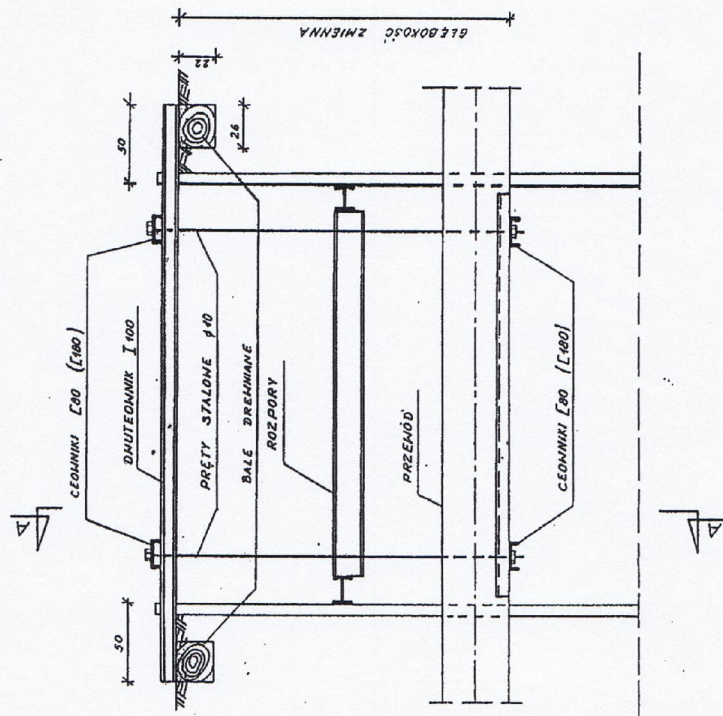
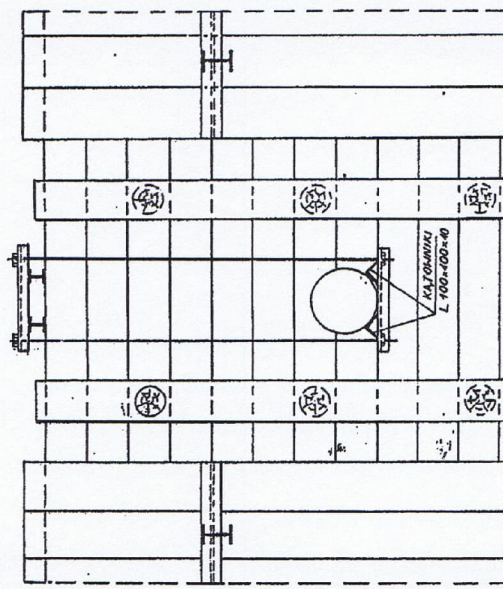


ZABEZPIECZENIE PRZEWODÓW GAZOWYCH, WODOCIĄGOWYCH I KANALIZACYJNYCH

PRZĘKRÓJ POPRZECZNY



PRZĘKRÓJ A-A



- Uwagi:
1. Mielkości w nawiasie dotyczą przewodów o średnicy powyżej 600 mm.
 2. Kątowniki wzmacniające - tylko do przewodów kanalizacyjnych.

OBIEKT	Sieć wodociągowa i kanalizacji sanitarnej w ul. Krukowskiej w Korycinie		DATA: 11.2023r.
TYTUŁ RYS.	Zabezpieczenie przewodów wod-kan-gaz	SKALA: ----	NR RYS. 6
PROJEKTANT	MGR INŻ. ANDRZEJ FALKOWSKI	UPR. NR 0027/05	