

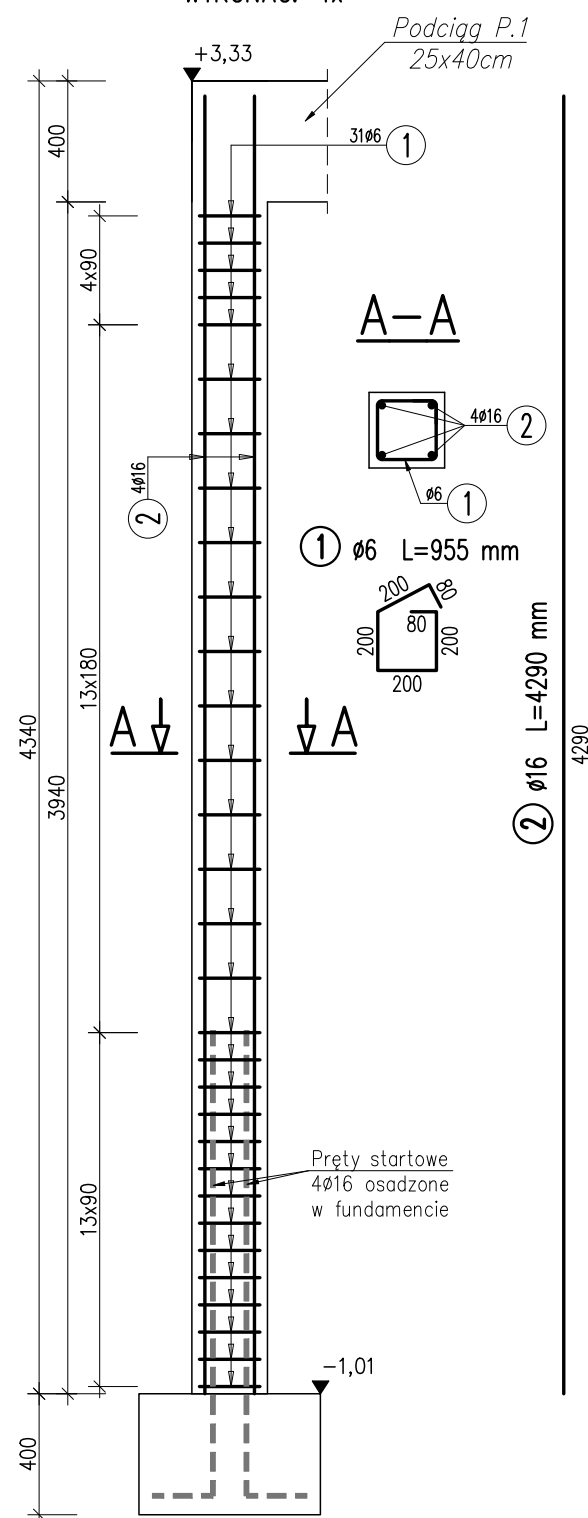
# WYKAZ ZBROJENIA

Nr pręta	Średnica [mm]	Długość [mm]	Liczba w 1 elem. [szt]	Liczba ogólna [szt]	Długość ogólna [m]		Uwagi
					B500B	B500B	
					Ø6	Ø16	
Element: R.1 Wykonać 4 szt.							
1	Ø6	955	31	124	118,44		
2	Ø16	4290	4	16		68,64	
Element: R.2 Wykonać 2 szt.							
1	Ø6	955	32	64	61,12		
2	Ø16	4290	4	8		34,32	
Długość ogólna wg średnic [m]					180	103	
Masa 1 m pręta [kg]					0,222	1,578	
Masa prętów wg średnic [kg]					39,96	162,53	
Masa całkowita [kg]					202,5		

- ZACHOWAĆ NORMOWE ŚREDNICE GIĘCIA PRĘTÓW
- PODANO GABARYTOWE WYMIARY PRĘTÓW I SUMARYCZNĄ ICH DŁUGOŚĆ

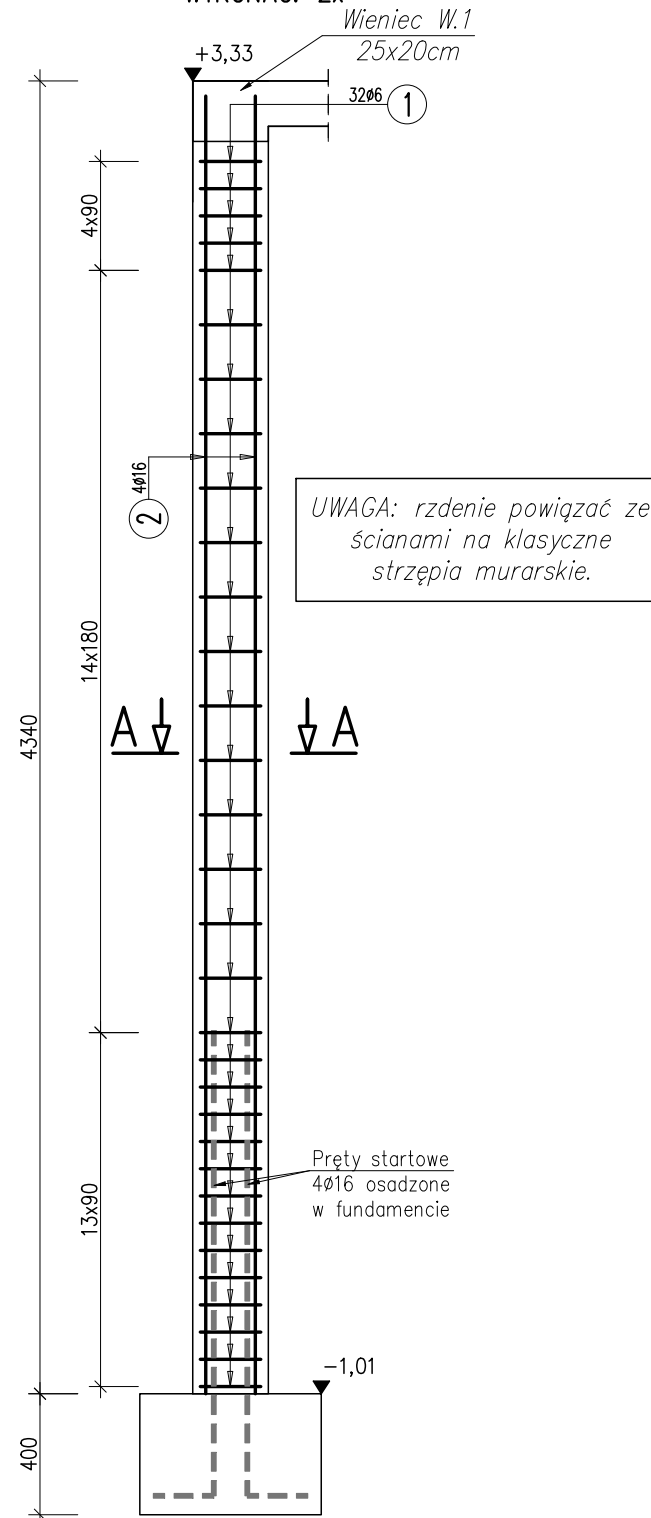
## RDZEŃ R.1

WYKONAĆ: 4x



## RDZEŃ R.2

WYKONAĆ: 2x



### Materiały:

Beton elementów nadziemnych:

C20/25 (B25), XC1

Stal zbrojenia:

AIIIIN(B500B)

Otulina zbrojenia żeber, podciągów, wieńców i rdzeni:

2,5cm

FIRMA	<b>BIURO PROJEKTÓW BUDOWLANYCH Marek Grunwald</b> ul. Partyzantów 14/2, 29-100 Włoszczowa, tel. 697-312-956		
INWESTOR	<b>GMINA KLUCZEWSKO</b> ul. Spółdzielcza 12, 29-120 Kluczewsko		
PROJEKT	BUDOWA ŚWIETLICY WIEJSKIEJ WRAZ Z NIEZBĘDNOŚCIĄ INFRASTRUKTURĄ TECHNICZNĄ Kolonja Mrowina, (obręb 0013 Kolonia Mrowina), dz. nr ew. 504/2, gm. Kluczewsko		
PROJEKTANT	mgr inż. Marek Grunwald	PODPIS	DATA wrzesień 2022r.
	Uprawnienia budowlane nr SWK/0020/PBKb/18		1:25
OPRACOWAŁ	mgr inż. Marek Grunwald	PODPIS	DATA wrzesień 2022r.
TYTUŁ	ZBROJENIE RDZENI R.1÷2		NR RYS. <b>K.07</b>