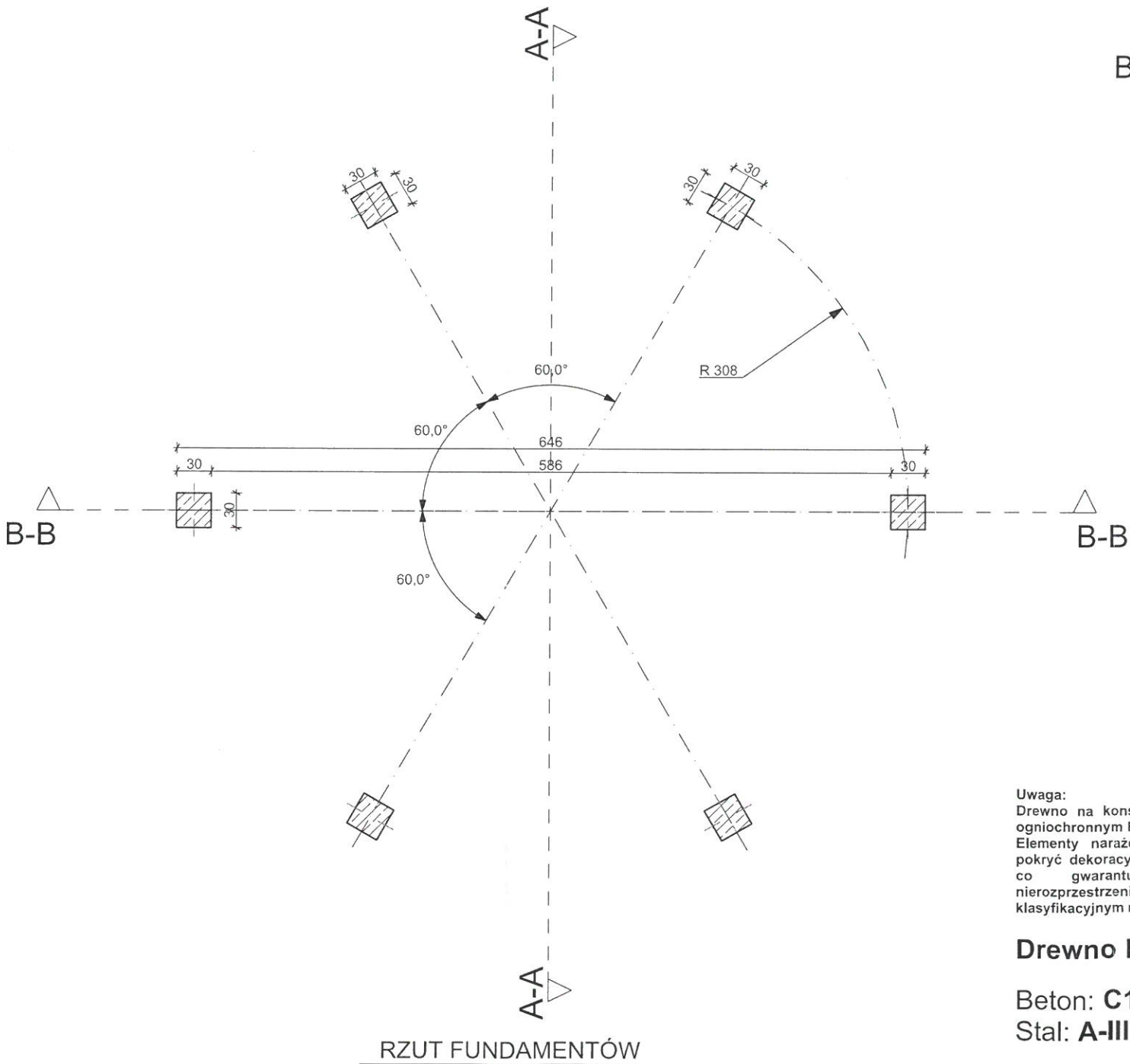
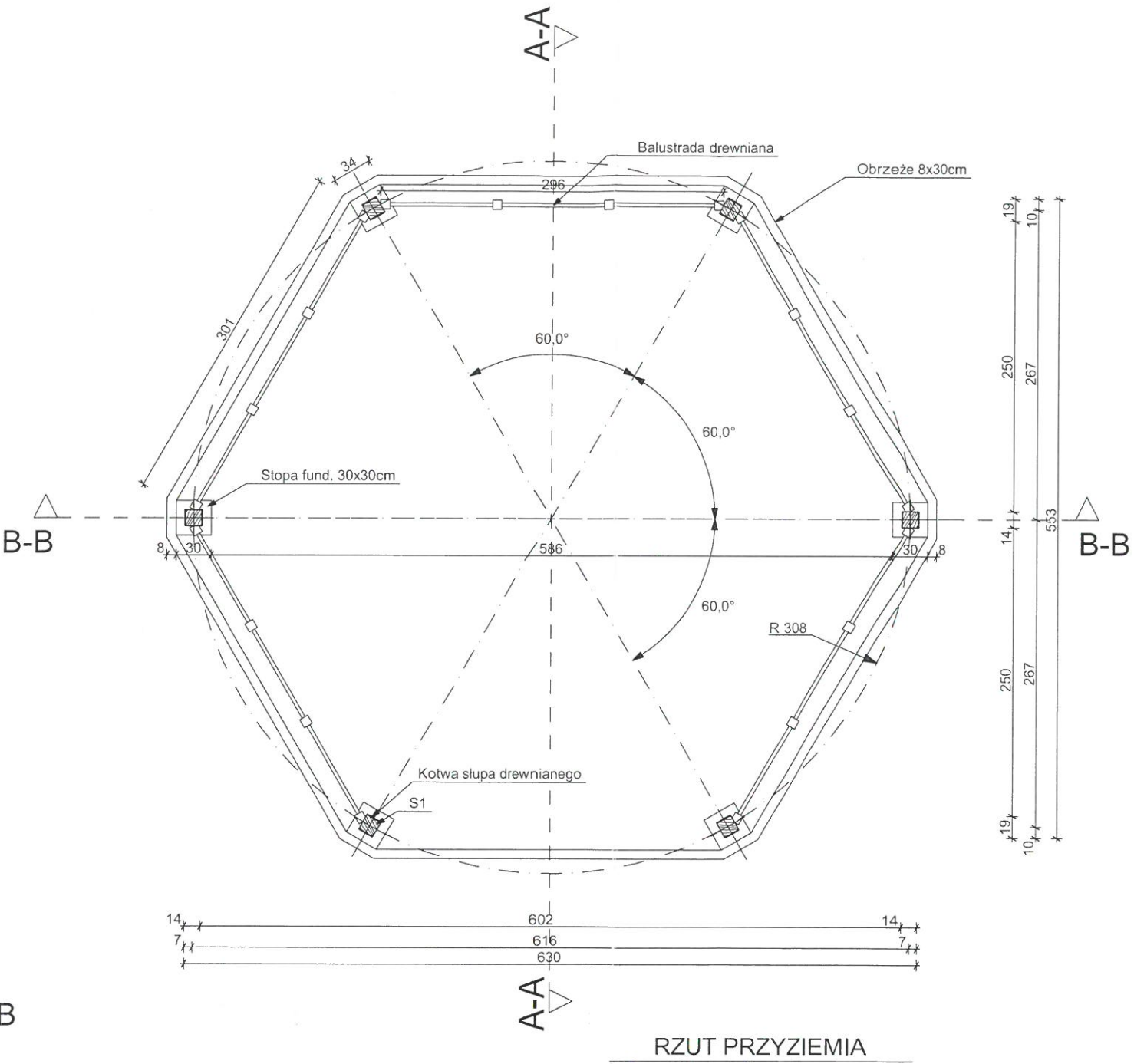


Zestawienie słupów						
Nazwa	Symbol	Ilość	Wymiary			Objętość
			Szerokość	Wysokość	Długość	
Słup	S1	6	14	14	238	0,30
						0,30 m³



Uwaga:
Drewno na konstrukcję należy zaimpregnować środkiem bio i ogniochronnym Fobos M-4.
Elementy narażone na działanie warunków atmosferycznych pokryć dekoracyjnym lakierem ognioochronnym FOBOS Z-LAK, co gwarantuje sklasyfikowanie materiału jako nierozprzestrzeniającego ogień, zgodnie z raportem klasyfikacyjnym reakcji na ogień nr 00804/18/Z00NZP.

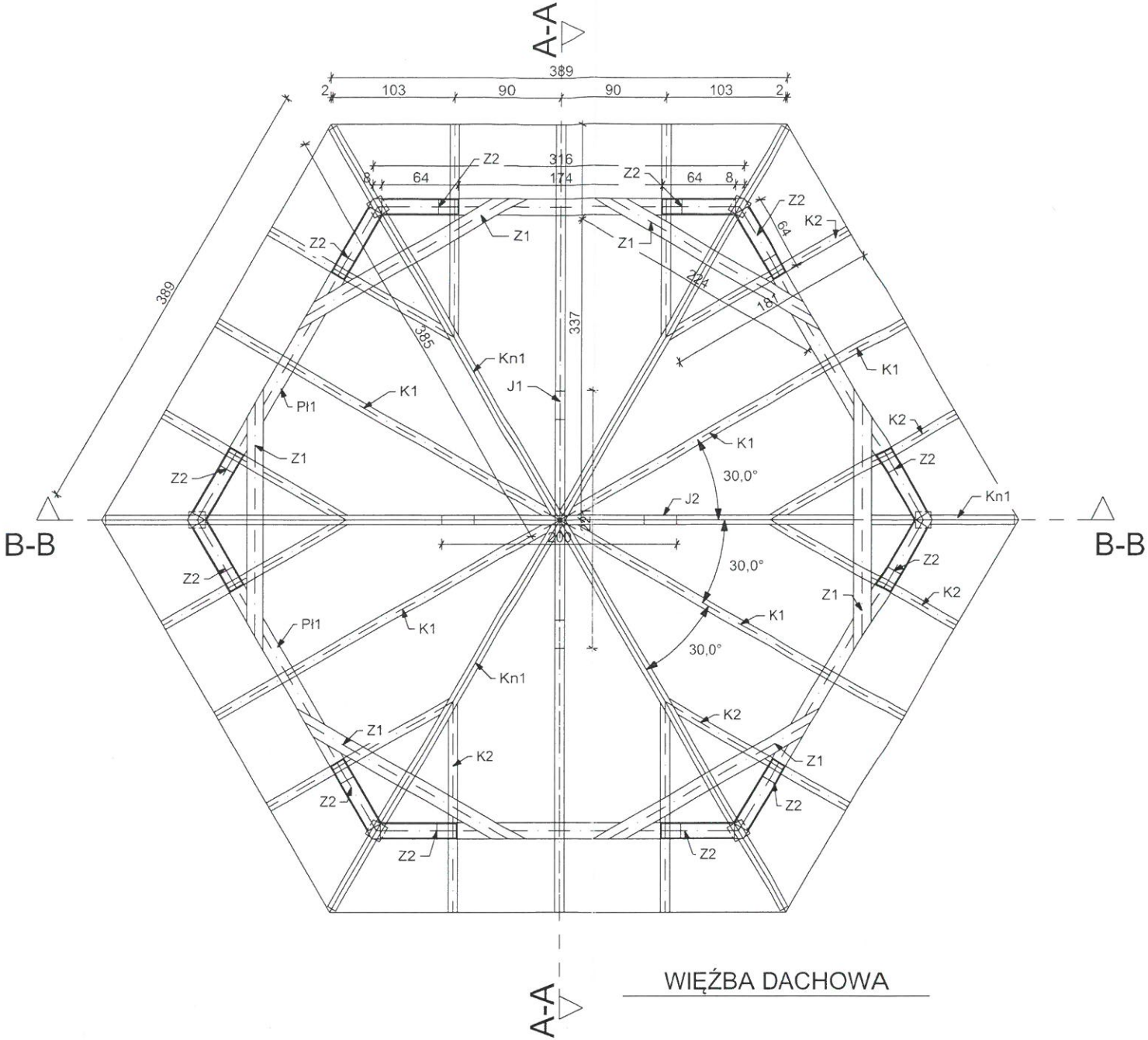
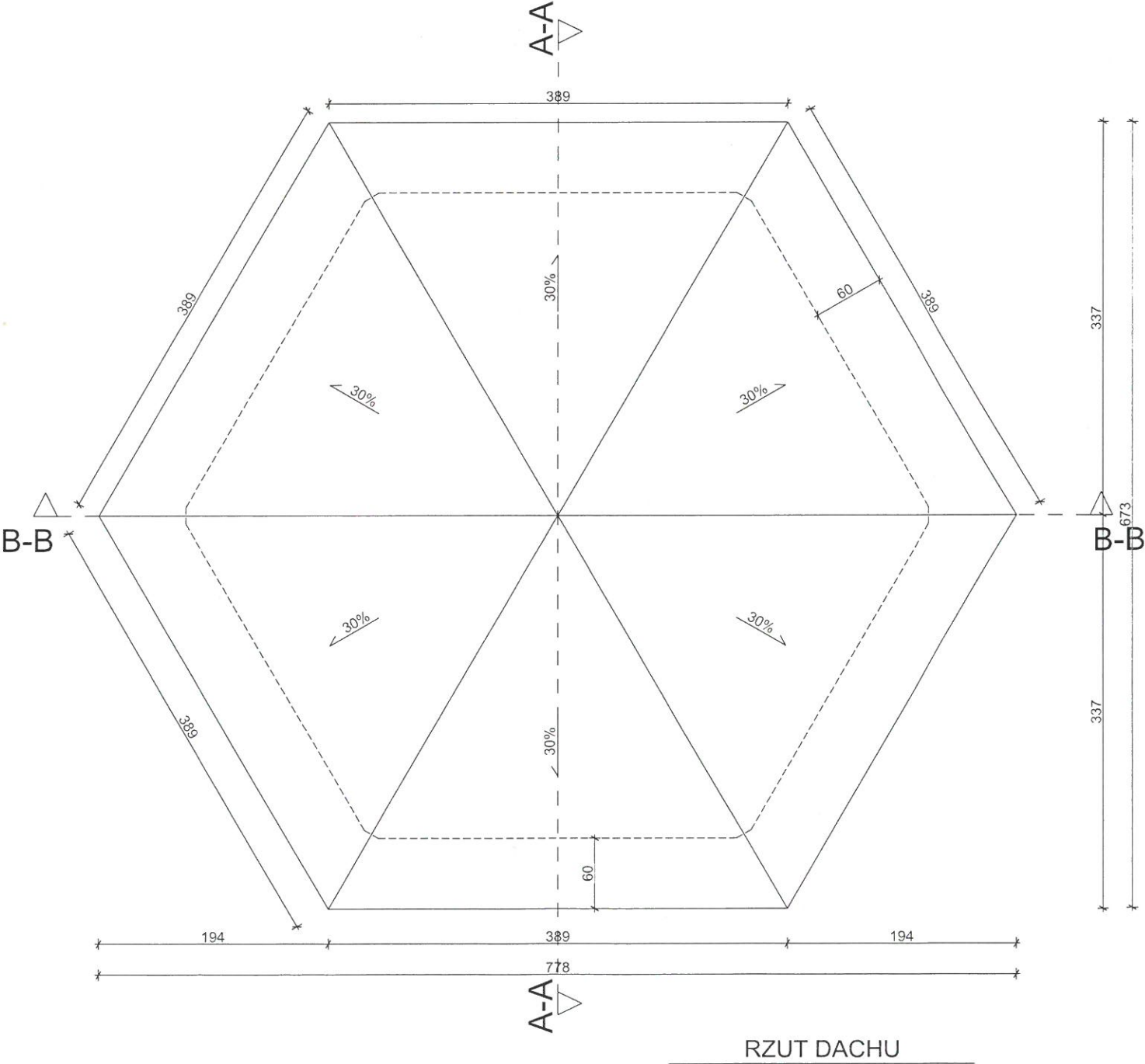
Drewno klasy C-24
Beton: C16/20
Stal: A-IIIN(RB500), A-0 (StoS)



POWIERZCHNIA ZABUDOWY - 26,40m²

SKALA				
"SKALA" USŁUGI PROJEKTOWE I NADZORY BUDOWLANE MGR INŻ. JAROSŁAW SUCHORA				
NAZWA OBIEKTU: WIATA	Projektant:	Specjalność:	Nr uprawnień:	Podpis:
	mgr inż.arch. Maciej Wanke	architektoniczna	RZ/A-11/06	
Lokalizacja: Jednostka ewid.: Nozdrzec_180206_2 Obręb: Huta Poręby_0002 Działka nr ew.: 376	mgr inż. Jarosław Suchora	konstrukcyjna	PDK/0038/ POOK/13	
	Data: STYCZEŃ 2022	TYTUŁ RYSUNKU: RZUTY - FUNDAMENTY, PRZYZIEMIE		Skala: Nr rys. 1:50 1

Więźba dachowa						
Nazwa	Symbol	Ilość	Wymiary			Objętość
			Szerokość	Wysokość	Długość	
Jętką						
	J1	1	8	14	221	0,02
	J2	1	8	14	200	0,02
Krokiew						
	K1	6	8	14	384	0,24
	K2	12	8	14	204	0,24
Krokiew narożna						
	Kn1	6	8	14	434	0,30
Platew						
	Pl1	6	14	14	316	0,36
Zastrzał						
	Z1	6	14	8	224	0,12
	Z2	12	12	12	90	0,12
						1,42 m³



Uwaga:
Drewno na konstrukcję należy zaimpregnować środkiem bio i ogniochronnym Fobos M-4, a elementy narażone na działanie warunków atmosferycznych pokryć dekoracyjnym lakierem ogniochronnym FOBOS Z-LAK, co gwarantuje sklasyfikowanie materiału jako nierozprzestrzeniającego ogień, zgodnie z raportem klasyfikacyjnym nr 00804/18/Z00NZP.

Drewno klasy C-24




SKALA			
"SKALA" USŁUGI PROJEKTOWE I NADZORY BUDOWLANE MGR INŻ. JAROSŁAW SUCHORA			
Projektant:	Specjalność:	Nr uprawnień:	Podpis:
mgr inż.arch. Maciej Wanke	architektoniczna	RZ/A-11/06	<i>Maciej Wanke</i>
mgr inż. Jarosław Suchora	konstrukcyjna	PDK/0038/POOK/13	<i>Jarosław Suchora</i>
Lokalizacja: Jednostka ewid.: Nozdrzec_180206_2 Obręb: Huta Poręby_0002 Działka nr ew.: 376		Data: STYCZEŃ 2022	TYTUŁ RYSUNKU: RZUTY - DACH I WIĘZBA Skala: 1:50 Nr rys. 2

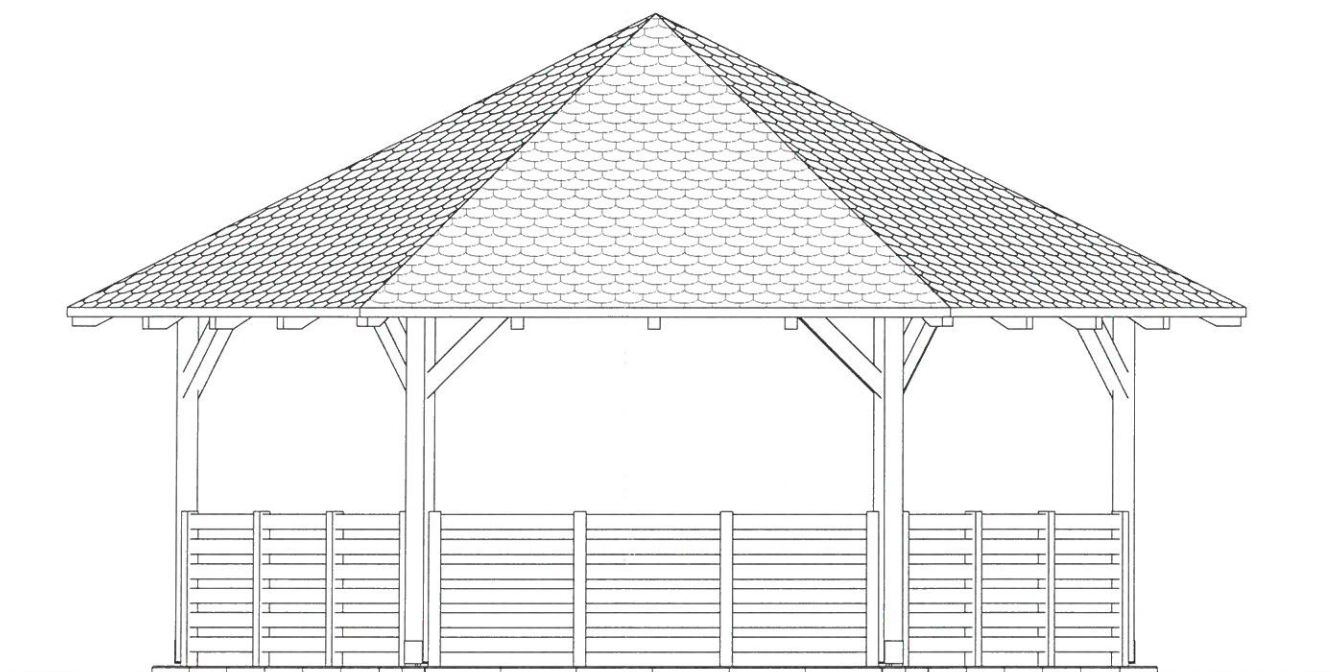
GONT BITUMICZNY
PAPASBS NA OSNOWIE ZE WZMOCNIONEJ
WŁÓKNINY POLIESTROWEJ
DESKOWANIE PEŁNE (JEDNOSTRONNIE
STRUGANE) 2,5CM
KROKIEW (4-STRONNIE STRUGANE) 7X14CM



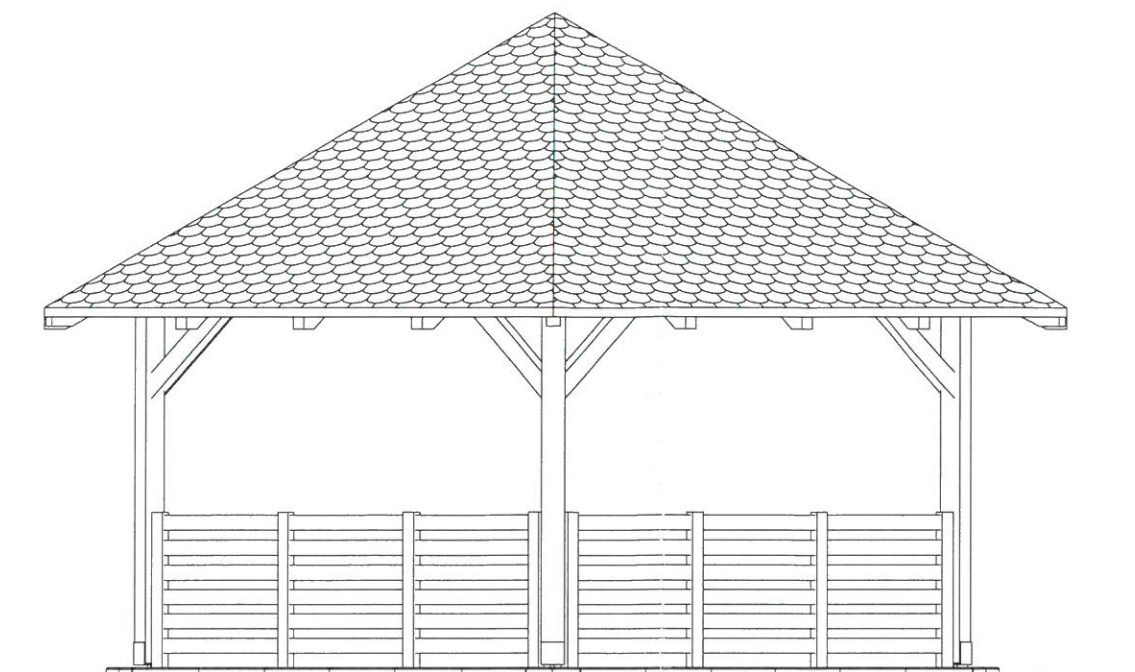
Drewno na konstrukcję należy zaimpregnować środkiem bio i ogniochronnym Fobos M-4.
Elementy narażone na działanie warunków atmosferycznych pokryć dekoracyjnym lakierem ogniochronnym FOBOS Z-LAK, co gwarantuje sklasyfikowanie materiału jako nierozprzestrzeniającego ogień, zgodnie z raportem klasyfikacyjnym reakcji na ogień nr 00804/18/Z00NZP.

Stal: A-IIIN(RB500), A-0 (StOS)

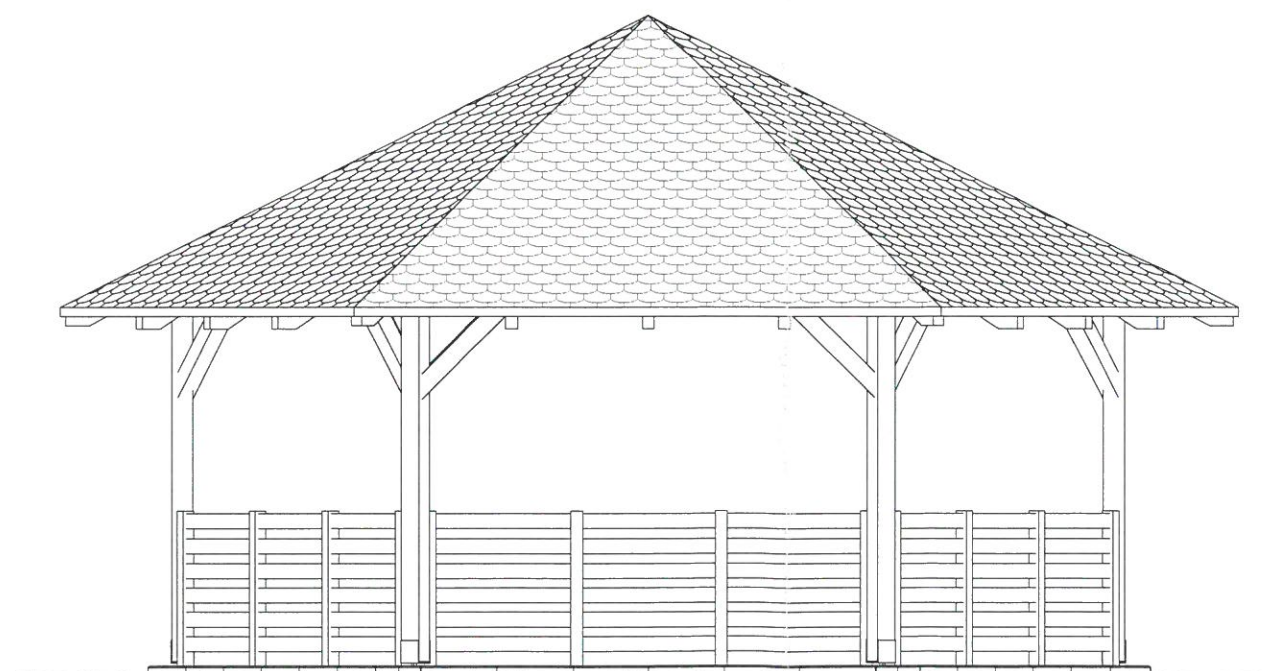
 <h1>SKALA</h1>		"SKALA" USŁUGI PROJEKTOWE I NADZORY BUDOWLANE MGR INŻ. JAROSŁAW SUCHORA			
NAZWA OBIEKTU: WIATA		Projektant:	Specjalność:	Nr uprawnień:	Podpis:
		mgr inż.arch. Maciej Wanke	architektoniczna	RZ/A-11/06	
Lokalizacja: Jednostka ewid.: Nozdrzec_180206_2 Obręb: Huta Poręby_0002 Działka nr ew.: 376		mgr inż. Jarosław Suchora	konstrukcyjna	PDK/0038/ POOK/13	
		Data: STYCZEŃ 2022	TYTUŁ RYSUNKU: PRZEKROJE A-A, B-B		Skala: 1:50



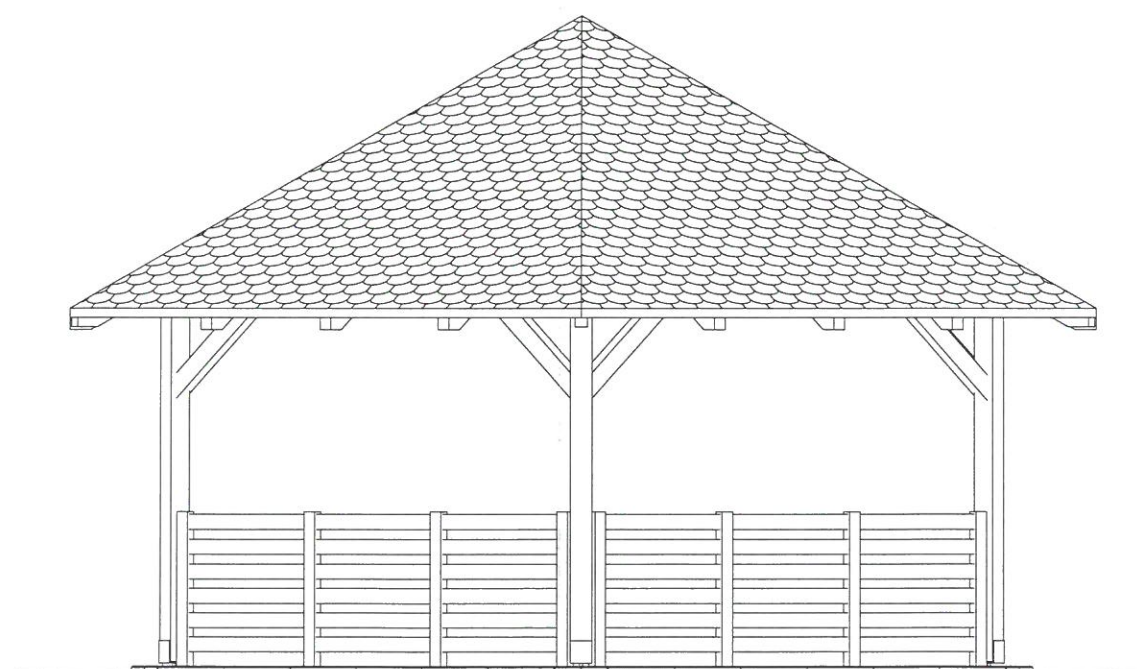
ELEWACJA PÓŁNOCNO-ZACHODNIA






ELEWACJA PÓŁNOCNO-WSCHODNIA



ELEWACJA POŁUDNIOWO-WSCHODNIA



ELEWACJA POŁUDNIOWO-ZACHODNIA

<div>  SKALA "SKALA" USŁUGI PROJEKTOWE I NADZORY BUDOWLANE MGR INŻ. JAROSŁAW SUCHORA </div>				
Projektant:	Specjalność:	Nr uprawnień:	Podpis:	
mgr inż.arch. Maciej Wanke	architektoniczna	RZ/A-11/06		
mgr inż. Jarosław Suchora	konstrukcyjna	PDK/0038/POOK/13		
Lokalizacja: Jednostka ewid.: Nozdrzec_180206_2 Obręb: Huta Poręby_0002 Działka nr ew.: 376		Data: STYCZEŃ 2022	TYTUŁ RYSUNKU: ELEWACJE	Skala: 1:50 Nr rys. 4