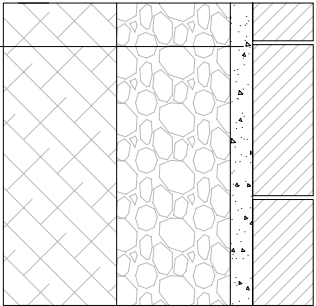
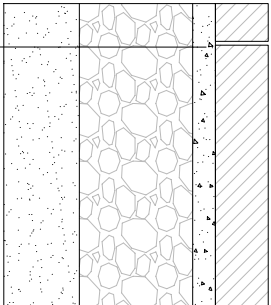


Nawierzchnia zjazdu



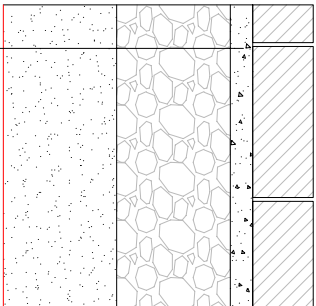
8 cm	betonowe kostki 30x20 cm plukane w kolorze szarym (najazd: kostka w kolorze grafiowym)
3 cm	podsyпка cementowo - piaskowa 1:4
15 cm	podbudowa zasadnicza z mieszanki niezwiązanej 0/31,5
15 cm	warstwa mrozochronna z mieszanki związanej spoiwem hydraulicznym (cementem)

Nawierzchnia chodników



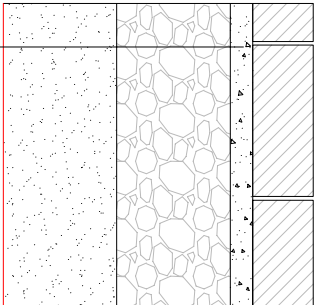
7 cm	betonowe płyty chodnikowe 50x50 cm plukane w kolorze grafiowym
5 cm	podsyпка cementowo - piaskowa 1:4
15 cm	podbudowa zasadnicza z mieszanki niezwiązanej 0/31,5
10 cm	warstwa wymienionego podłoża z gruntu niewysadzinowego

Nawierzchnia stanowisk postojowych



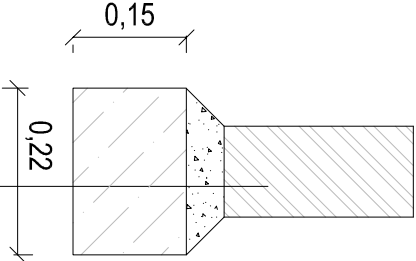
8 cm	betonowe kostki 30x20 cm plukane w kolorze grafiowym
3 cm	podsyпка cementowo - piaskowa 1:4
15 cm	podbudowa zasadnicza z mieszanki niezwiązanej 0/31,5
40 cm	warstwa wymienionego podłoża z gruntu niewysadzinowego geowłóknina wzmacniająca

Nawierzchnia dróg wewnętrznych



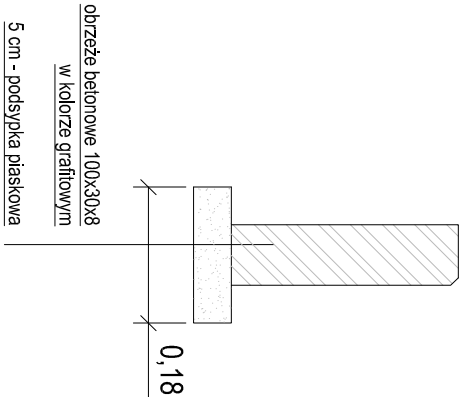
8 cm	betonowe kostki 30x20 cm plukane w kolorze szarym
3 cm	podsyпка cementowo - piaskowa 1:4
15 cm	podbudowa zasadnicza z mieszanki niezwiązanej 0/31,5
40 cm	warstwa wymienionego podłoża z gruntu niewysadzinowego geowłóknina wzmacniająca

Opornik betonowy na ławie betonowej zwykłej



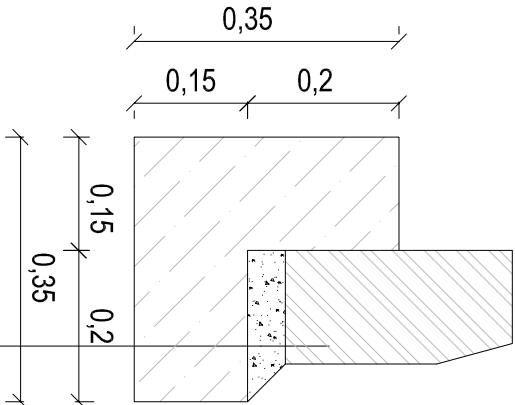
opornik betonowy 100x25x12 w kolorze szarym
5 cm - podsyпка cementowo - piaskowa 1:4
ławka betonowa zwykła z betonu C12/15

Obrzeże betonowe na podsypce piaskowej



obrzeże betonowe 100x30x8 w kolorze grafiowym
5 cm - podsyпка piaskowa

Krawężnik betonowy na ławie betonowej z oporem



krawężnik betonowy 100x30x15 w kolorze grafiowym
5 cm - podsyпка cementowo - piaskowa 1:4
ławka betonowa z oporem z betonu C12/15

WSZELKIE PRAWA, W TYM PRAWA AUTORSKIE ZASTRZEŻONE. OPRACOWYWANIE, KOPLOWANIE I WYKORZYSTYWANIE BEZ PISEMNEJ ZGODY AUTORA ZABRONIONE

GŁÓWNY PROJEKTANT eBIM Sp. z o.o.
ul. Bp. Dominika 14/1
81-402 Gdynia



PROJEKTANT BRANŻOWY Katarzyna Kosciukiewicz
Pracownia Projektowa KIK
ul. Zamojńska 15B/2, 80-180 Gdańsk

NAZWA INWESTYCJI Inkubator Przedsiębiorczości
budynek biurowo-usługowy
Al. 23 Syczynia / ul. Toruńska, 86-500 Grudziądz
budynek, zagospodarowanie terenu działki nr: 63/1, 63/2, 64 i 65;
zjazd, przyłącza działka nr: 93/4;
obręb 050, jedn. ew. 046201_1, M.Grudziądz

INWESTOR Grudziądzki Park Przemysłowy Sp. z o.o.
ul. Waryńskiego 32-36, 86-500 Grudziądz

BRANŻA DROGI

FAZA PROJEKT WYKONAWCZY

PROJEKTANT mgr inż. Katarzyna Kosciukiewicz
upr. nr POM/0091/POOD/11
spec. drogowa do projektowania bez ograniczeń

SPRAWDZENIE mgr inż. Marek Mąkosa
upr. nr POM/0301/POOD/09
spec. drogowa do projektowania bez ograniczeń

DATA grudzień 2020

SKALA 1 : 10

RYSUNEK Przekroje i szczegóły konstrukcyjne