

Opis Przedmiotu Zamówienia

Spis treści:

Załącznik nr 2.1. –	planowany rozmiar prac;
Załącznik nr 2.2. –	szczegółowy rozmiar prac według grup czynności, czynności i lokalizacji;
Załącznik nr 2.3.1. –	charakterystyka leśnictwa w zakresie pozyskania drewna;
Załącznik nr 2.3.2. –	układ sortymentowy pozyskania drewna w leśnictwie;
Załącznik nr 2.3.3. –	zestawienie odległości i warunków zrywki drewna;
Załącznik nr 2.3.4. –	zestawienie pozycji z dodatkowymi utrudnieniami w zakresie pozyskania i zrywki;
Załącznik nr 2.3.5. –	zestawienie pozycji nieudostępniionych dla pozyskania maszynowego;
Załącznik nr 2.3.6. –	informacja o optymalnej technologii pozyskania drewna (potencjał);
Załącznik nr 2.4.1. –	informacja o charakterze pielęgnacji lasu (strefy dla wykaszania chwastów);
Załącznik nr 2.4.2. –	zestawienie pozycji nieudostępniionych do odnowień wykonywanych przy pomocy sadzarki.

Planowany rozmiar prac

Pakiet: 5

Cięcia zupełne - rębne (rębnie I)

Lp.	Nr poz. w STWPL	Kod czynności do rozliczenia	Czynność - opis prac	Jedn. miary	Ilość
1	2	CWD-D	Całkowity wyrób drewna technologią dowolną	M3	294,00

Pozostałe cięcia rębne

Lp.	Nr poz. w STWPL	Kod czynności do rozliczenia	Czynność - opis prac	Jedn. miary	Ilość
2	2	CWD-D	Całkowity wyrób drewna technologią dowolną	M3	2 303,00

Trzebieże późne i cięcia sanitarno – selekcyjne

Lp.	Nr poz. w STWPL	Kod czynności do rozliczenia	Czynność - opis prac	Jedn. miary	Ilość
3	2	CWD-D	Całkowity wyrób drewna technologią dowolną	M3	2 239,00

Trzebieże wczesne i czyszczenia późne z pozyskaniem masy, cięcia przygodne w trzebieżach wczesnych

Lp.	Nr poz. w STWPL	Kod czynności do rozliczenia	Czynność - opis prac	Jedn. miary	Ilość
4	2	CWD-D	Całkowity wyrób drewna technologią dowolną	M3	564,00

Cięcia przygodne i pozostałe

Lp.	Nr poz. w STWPL	Kod czynności do rozliczenia	Czynność - opis prac	Jedn. miary	Ilość
5	2	CWD-D	Całkowity wyrób drewna technologią dowolną	M3	367,00

Lp.	Nr poz. w STWPL	Kod czynności do rozliczenia	Czynność - opis prac	Jedn. miary	Ilość
6	19	WPOD-N	Wycinanie podszytów i podrostów (teren równy lub falisty)	HA	9,58

Lp.	Nr poz. w STWPL	Kod czynności do rozliczenia	Czynność - opis prac	Jedn. miary	Ilość
7	52	WYK-TAL40	Zdarcie pokrywy na talerzach 40 cm x 40 cm	TSZT	9,29
8	53	WYK-TAL60	Zdarcie pokrywy na talerzach 60 cm x 60 cm	TSZT	1,92
9	54	WYK-PL12	Zdarcie pokrywy na placówkach o średnicy 1,2 m	TSZT	1,54
10	59	PRZ-TALSA	Przekopanie gleby na talerzach w miejscu sadzenia	TSZT	8,60
11	60	PRZ-PL12	Przekopanie gleby na placówkach o średnicy 1,2m	TSZT	1,29
12	67	KOP-ROW	Wykopy ziemne o różnych przekrojach	M3	30,00
13	70	WYK-PASCP	Wyorywanie bruzd pługiem leśnym pod okapem	KMTR	2,51
14	73	WYK-POGCZ	Wyorywanie bruzd pługiem leśnym z pogłębiaczem na powierzchni pow. 0,5 ha	KMTR	1,00
15	74	WYK-P5GCP	Wyorywanie bruzd pługiem leśnym z pogłębiaczem na pow. do 0,5 ha (np. gniazda)	KMTR	7,00
16	100	SADZ WIEL	Sadzenie wielolatek z odkrytym systemem korzeniowym	TSZT	18,52
17	102	SADZ POP	Sadzenie jednolatek i wielolatek w poprawkach i uzupełnieniach	TSZT	0,35
18	103	SAD-BRYŁ	Sadzenie sadzonek z zakrytym systemem korzeniowym	TSZT	19,23
19	111	DOW-SADZ	Dowóz sadzonek	TSZT	38,10
20	115	KOSZ UA	Wykaszenie chwastów w uprawach i usuwanie zbędnych nalotów - stopień trudności I i II	HA	4,76
21	116	KOSZ UB	Wykaszenie chwastów w uprawach i usuwanie zbędnych nalotów - stopień trudności III i IV	HA	0,20
22	117	KOSZ UC	Wykaszenie chwastów w uprawach i usuwanie zbędnych nalotów - stopień trudności V i VI	HA	33,07
23	120	CW-W	Czyszczenia wczesne	HA	17,63
24	124	CP-W	Czyszczenia późne	HA	14,74
25	126	OPR-OCHRO	Chemiczna ochrona roślin opryskiwaczem ręcznym	HA	27,77
26	131	ZAB-OSŁON	Zabezpieczanie drzewek przed spalowaniem osłonkami	TSZT	0,18
27	136	KOR-P	Korowanie pułapek i niszczenie kory	M3	10,00
28	142	SZUK-OWAD	Próbné poszukiwania owadów w ściółce	SZT	3,00
29	147	GRODZ-SN	Grodzenie upraw przed zwierzyną siatką	HM	30,30

Lp.	Nr poz. w STWPL	Kod czynności do rozliczenia	Czynność - opis prac	Jedn. miary	Ilość
30	154	K GRODZEŃ	Naprawa (konserwacja) ogrodzeń upraw leśnych	H	120,00
31	155	PRZYP-1ŻU	Przybicie okorowanych żerdzi w jednym rzędzie	HM	14,20
32	156	PORZ-SPAL	Spalanie gałęzi ułożonych w stosy	M3P	30,00
33	160	KOR-DRWI	Ręczne korowanie drewna wielkowymiarowego iglastego i niszczenie kory	M3	5,00
34	163	ZAW-BUD	Wywieszanie nowych budek lęgowych i schronów dla nietoperzy	SZT	40,00
35	165	CZYSZ-BUD	Czyszczenie budek lęgowych i schronów dla nietoperzy	SZT	10,00
36	168	US PDRZ U	Usuwanie na uprawach drzewek porażonych	HA	0,50
37	396	GODZ RH8	Prace wykonywane ręcznie	H	291,00
38	397	GODZ PILA	Prace wykonywane ręcznie z użyciem pilarki	H	61,00
39	398	GODZ RU8	Prace godzinowe ręczne z urządzeniem	H	116,00
40	400	GODZ RH23	Prace godzinowe wykonane ręcznie	H	28,00
41	403	GODZ MH8	Prace wykonywane innym sprzętem mechaniczny	H	37,00

Planowany rozmiar prac

Pakiet: 8

Cięcia zupełne - rębne (rębnie I)

Lp.	Nr poz. w STWPL	Kod czynności do rozliczenia	Czynność - opis prac	Jedn. miary	Ilość
1	2	CWD-D	Całkowity wyrób drewna technologią dowolną	M3	2 366,00

Pozostałe cięcia rębne

Lp.	Nr poz. w STWPL	Kod czynności do rozliczenia	Czynność - opis prac	Jedn. miary	Ilość
2	2	CWD-D	Całkowity wyrób drewna technologią dowolną	M3	5 517,00

Trzebieże późne i cięcia sanitarno – selekcyjne

Lp.	Nr poz. w STWPL	Kod czynności do rozliczenia	Czynność - opis prac	Jedn. miary	Ilość
3	2	CWD-D	Całkowity wyrób drewna technologią dowolną	M3	3 315,00

Trzebieże wczesne i czyszczenia późne z pozyskaniem masy, cięcia przygodne w trzebieżach wczesnych

Lp.	Nr poz. w STWPL	Kod czynności do rozliczenia	Czynność - opis prac	Jedn. miary	Ilość
4	2	CWD-D	Całkowity wyrób drewna technologią dowolną	M3	2 443,00

Cięcia przygodne i pozostałe

Lp.	Nr poz. w STWPL	Kod czynności do rozliczenia	Czynność - opis prac	Jedn. miary	Ilość
5	2	CWD-D	Całkowity wyrób drewna technologią dowolną	M3	1 924,00

Lp.	Nr poz. w STWPL	Kod czynności do rozliczenia	Czynność - opis prac	Jedn. miary	Ilość
6	19	WPOD-N	Wycinanie podszytów i podrostów (teren równy lub falisty)	HA	21,57

Lp.	Nr poz. w STWPL	Kod czynności do rozliczenia	Czynność - opis prac	Jedn. miary	Ilość
7	27	OPR-PSPAL	Opryski środkami ochrony roślin opryskiwaczem plecakowym z napędem spalinowym	HA	8,26
8	52	WYK-TAL40	Zdarcie pokrywy na talerzach 40 cm x 40 cm	TSZT	9,04
9	54	WYK-PL12	Zdarcie pokrywy na placówkach o średnicy 1,2 m	TSZT	1,14
10	59	PRZ-TALSA	Przekopanie gleby na talerzach w miejscu sadzenia	TSZT	6,50
11	60	PRZ-PL12	Przekopanie gleby na placówkach o średnicy 1,2m	TSZT	0,65
12	62	WYK-PLWY	Wykonanie placówek wywyższonych	TSZT	0,29
13	68	WYK-PASCZ	Wyorywanie bruzd pługiem leśnym na powierzchni pow. 0,50 ha	KMTR	55,09
14	69	WYK-PA5CZ	Wyorywanie bruzd pługiem leśnym na pow. do 0,50 ha (np. gniazda)	KMTR	24,76
15	70	WYK-PASCP	Wyorywanie bruzd pługiem leśnym pod okapem	KMTR	7,57
16	73	WYK-POGCZ	Wyorywanie bruzd pługiem leśnym z pogłębiaczem na powierzchni pow. 0,5 ha	KMTR	55,06
17	74	WYK-P5GCP	Wyorywanie bruzd pługiem leśnym z pogłębiaczem na pow. do 0,5 ha (np. gniazda)	KMTR	3,07
18	84	SPUL-BC	Spulchnianie gleby w bruzdach pogłębiaczem	KMTR	79,85
19	100	SADZ WIEL	Sadzenie wielolatek z odkrytym systemem korzeniowym	TSZT	37,36
20	102	SADZ POP	Sadzenie jednolatek i wielolatek w poprawkach i uzupełnieniach	TSZT	1,69
21	111	DOW-SADZ	Dowóz sadzonek	TSZT	39,05
22	112	MOT-PAS	Zniszczenie chwastów (zmotyczenie) wokół sadzonek na pasach	KMTR	137,86
23	115	KOSZ UA	Wykaszenie chwastów w uprawach i usuwanie zbędnych nalotów - stopień trudności I i II	HA	0,40
24	116	KOSZ UB	Wykaszenie chwastów w uprawach i usuwanie zbędnych nalotów - stopień trudności III i IV	HA	2,45
25	117	KOSZ UC	Wykaszenie chwastów w uprawach i usuwanie zbędnych nalotów - stopień trudności V i VI	HA	40,50
26	120	CW-W	Czyszczenia wczesne	HA	48,29
27	124	CP-W	Czyszczenia późne	HA	41,97
28	126	OPR-OCHRO	Chemiczna ochrona roślin opryskiwaczem ręcznym	HA	5,46

Lp.	Nr poz. w STWPL	Kod czynności do rozliczenia	Czynność - opis prac	Jedn. miary	Ilość
29	131	ZAB-OSŁON	Zabezpieczanie drzewek przed spalowaniem osłonkami	TSZT	0,14
30	136	KOR-P	Korowanie pułapek i niszczenie kory	M3	20,00
31	137	KOR-NISZ	Niszczanie kory po korowaniu pułapek	M3	10,00
32	142	SZUK-OWAD	Próbne poszukiwania owadów w ściółce	SZT	10,00
33	147	GRODZ-SN	Grodzenie upraw przed zwierzyną siatką	HM	75,70
34	154	K GRODZEŃ	Naprawa (konserwacja) ogrodzeń upraw leśnych	H	273,00
35	156	PORZ-SPAL	Spalanie gałęzi ułożonych w stosy	M3P	80,00
36	157	PORZ-STOS	Wynoszenie i układanie pozostałości w stosy niewymiarowe	M3P	80,00
37	160	KOR-DRWI	Ręczne korowanie drewna wielkowymiarowego iglastego i niszczenie kory	M3	10,00
38	163	ZAW-BUD	Wywieszanie nowych budek lęgowych i schronów dla nietoperzy	SZT	30,00
39	165	CZYSZ-BUD	Czyszczenie budek lęgowych i schronów dla nietoperzy	SZT	471,00
40	168	US PDRZ U	Usuwanie na uprawach drzewek porażonych	HA	1,00
41	171	PPOŻ-PORZ	Porządkowanie terenów na pasach przeciwpożarowych	HA	2,06
42	173	ODN-PASP	Odchwaszczanie, odnawianie pasów przeciwpożarowych	KMTR	3,62
43	367	N-ZSGDNSO	Zbiór szyszek z gospodarczych drzewostanów nasiennych sosnowych	KG	1 000,00
44	396	GODZ RH8	Prace wykonywane ręcznie	H	1 288,00
45	397	GODZ PILA	Prace wykonywane ręcznie z użyciem pilarki	H	132,00
46	398	GODZ RU8	Prace godzinowe ręczne z urządzeniem	H	282,00
47	403	GODZ MH8	Prace wykonywane innym sprzętem mechaniczny	H	161,00

Szczegółowy rozmiar prac według grup czynności, czynności i lokalizacji

Pakiet: 5

Dział	Grupa czynn.	Leśnictwo/ Szkołka/ Inwentarz	Adres	Kod czynności do wyceny	Nazwa czynności	Stopień trudności	J.M.	Ilość	Nr poz. OSTWPL	Kod czynności do rozliczeń
HOD	CP	Grudusk	07-22-1-06-314 -d -00	CP>05D<40	CP-nach <40%, II Gr.gat, 6-30%	5	HA	1,67	124	CP-W
		Grudusk	07-22-1-06-318 -g -00	CP>30D<40	CP-nach <40%, II Gr.gat,31-50%	4	HA	0,61	124	CP-W
		Grudusk	07-22-1-06-318 -g -00	CZ>50S<40	CZ-nach <40%, I Gr.gat,51-75%	2	HA	0,15	124	CP-W
		Grudusk	07-22-1-06-319 -b -00	CP>30D<40	CP-nach <40%, II Gr.gat,31-50%	3	HA	1,72	124	CP-W
		Grudusk	07-22-1-06-323 -d -00	CP>05D<40	CP-nach <40%, II Gr.gat, 6-30%	5	HA	1,32	124	CP-W
		Grudusk	07-22-1-06-325 -c -00	CP>05D<40	CP-nach <40%, II Gr.gat, 6-30%	5	HA	1,89	124	CP-W
		Grudusk	07-22-1-06-330 -c -00	CP>30D<40	CP-nach <40%, II Gr.gat,31-50%	4	HA	0,36	124	CP-W
		Grudusk	07-22-1-06-339 -d -00	CP>30D<40	CP-nach <40%, II Gr.gat,31-50%	2	HA	0,62	124	CP-W
		Grudusk	07-22-1-06-341 -a -00	CP>30D<40	CP-nach <40%, II Gr.gat,31-50%	5	HA	1,35	124	CP-W
		Grudusk	07-22-1-06-341 -a -00	CZ>30S<40	CZ-nach <40%, I Gr.gat,31-50%	4	HA	0,90	124	CP-W
		Grudusk	07-22-1-06-341 -b -00	CP>05D<40	CP-nach <40%, II Gr.gat, 6-30%	5	HA	1,22	124	CP-W
		Grudusk	07-22-1-06-349 -f -00	CP>05D<40	CP-nach <40%, II Gr.gat, 6-30%	5	HA	1,62	124	CP-W
		Grudusk	07-22-1-06-349 -f -00	CZ>30S<40	CZ-nach <40%, I Gr.gat,31-50%	3	HA	0,40	124	CP-W
		Grudusk	07-22-1-06-350 -m -00	CP>05D<40	CP-nach <40%, II Gr.gat, 6-30%	5	HA	0,82	124	CP-W
		Grudusk	07-22-1-06-350 -m -00	CZ>05S<40	CZ-nach <40%, I Gr.gat, 6-30%	5	HA	0,09	124	CP-W
	CW	Grudusk	07-22-1-06-313 -a -00	CW>05D<40	CW-nach <40%, II Gr.gat, < 5%	4	HA	0,25	120	CW-W
		Grudusk	07-22-1-06-313 -a -00	CZ>05S<40	CZ-nach <40%, I Gr.gat, 6-30%	4	HA	0,03	120	CW-W
		Grudusk	07-22-1-06-314 -i -00	CW>05D<40	CW-nach <40%, II Gr.gat, 6-30%	5	HA	2,31	120	CW-W
		Grudusk	07-22-1-06-323 -d -00	CW>05D<40	CW-nach <40%, II Gr.gat, 6-30%	5	HA	0,51	120	CW-W
		Grudusk	07-22-1-06-323 -d -00	CZ>05S<40	CZ-nach <40%, I Gr.gat, 6-30%	5	HA	2,06	120	CW-W
		Grudusk	07-22-1-06-324 -a -00	CW>05D<40	CW-nach <40%, II Gr.gat, 6-30%	5	HA	1,77	120	CW-W
		Grudusk	07-22-1-06-324 -a -00	CZ>05S<40	CZ-nach <40%, I Gr.gat, 6-30%	5	HA	1,00	120	CW-W
		Grudusk	07-22-1-06-330 -c -00	CW>05D<40	CW-nach <40%, II Gr.gat, 6-30%	5	HA	0,80	120	CW-W
		Grudusk	07-22-1-06-332 -b -00	CW>05D<40	CW-nach <40%, II Gr.gat, 6-30%	5	HA	1,05	120	CW-W
		Grudusk	07-22-1-06-341 -b -00	CW>05D<40	CW-nach <40%, II Gr.gat, 6-30%	5	HA	0,65	120	CW-W
		Grudusk	07-22-1-06-349 -a -00	CW>05D<40	CW-nach <40%, II Gr.gat, 6-30%	5	HA	3,21	120	CW-W
		Grudusk	07-22-1-06-351 -a -00	CW>05D<40	CW-nach <40%, II Gr.gat, 6-30%	5	HA	3,99	120	CW-W
	MA-PORZ	Grudusk	07-22-1-06-303 -o -00	WPOD-32N	Wyc.z.u.10-30%pokr.podsz.1-2.n	----	HA	0,56	19	WPOD-N
		Grudusk	07-22-1-06-323 -c -00	WPOD-63N	Wyc.z.u.31-60%pokr.podsz.>2m.n	----	HA	1,15	19	WPOD-N
		Grudusk	07-22-1-06-324 -c -00	WPOD-63N	Wyc.z.u.31-60%pokr.podsz.>2m.n	----	HA	3,24	19	WPOD-N
		Grudusk	07-22-1-06-327 -a -00	WPOD-63N	Wyc.z.u.31-60%pokr.podsz.>2m.n	----	HA	1,43	19	WPOD-N
		Grudusk	07-22-1-06-331 -m -00	WPOD-33N	Wyc.z.u.10-30%pokr.podsz.>2m.n	----	HA	0,36	19	WPOD-N
		Grudusk	07-22-1-06-342 -d -00	WPOD>63N	Wyc.z.u.pow61%pokr.podsz.>2m. n	----	HA	1,32	19	WPOD-N
		Grudusk	07-22-1-06-350 -k -00	WPOD>63N	Wyc.z.u.pow61%pokr.podsz.>2m. n	----	HA	1,08	19	WPOD-N
		Grudusk	07-22-1-06-351 -f -00	WPOD>63N	Wyc.z.u.pow61%pokr.podsz.>2m. n	----	HA	0,44	19	WPOD-N
	ODN-GLTB	Grudusk	07-22-1-06-323 -c -00	PRZ-PL12	przekop gleby na plac.o śr.1,2	2	TSZT	0,36	60	PRZ-PL12
		Grudusk	07-22-1-06-323 -c -00	WYK-P5GCP	Wyoryw.bruzd plug I.pogl 0.5ha	3	KMTR	1,40	74	WYK-P5GCP
		Grudusk	07-22-1-06-323 -c -00	WYK-PL12	zdarcie pokr.na plac.o śr.1,2	3	TSZT	0,36	54	WYK-PL12
		Grudusk	07-22-1-06-327 -a -00	PRZ-PL12	przekop gleby na plac.o śr.1,2	2	TSZT	0,26	60	PRZ-PL12
		Grudusk	07-22-1-06-327 -a -00	WYK-P5GCP	Wyoryw.bruzd plug I.pogl 0.5ha	2	KMTR	3,20	74	WYK-P5GCP
		Grudusk	07-22-1-06-327 -a -00	WYK-PL12	zdarcie pokr.na plac.o śr.1,2	2	TSZT	0,26	54	WYK-PL12
		Grudusk	07-22-1-06-331 -m -00	WYK-P5GCP	Wyoryw.bruzd plug I.pogl 0.5ha	2	KMTR	2,40	74	WYK-P5GCP
		Grudusk	07-22-1-06-342 -d -00	PRZ-PL12	przekop gleby na plac.o śr.1,2	2	TSZT	0,37	60	PRZ-PL12
		Grudusk	07-22-1-06-342 -d -00	PRZ-TALSA	przek.gleby na tal.w miej.sadz	2	TSZT	2,72	59	PRZ-TALSA
		Grudusk	07-22-1-06-342 -d -00	WYK-PL12	zdarcie pokr.na plac.o śr.1,2	2	TSZT	0,37	54	WYK-PL12
		Grudusk	07-22-1-06-342 -d -00	WYK-TAL40	zdarcie pokr.na talerz.40x40	2	TSZT	2,72	52	WYK-TAL40
	ODN-LUK	Grudusk	07-22-1-06-329 -b -00	DOŁ-2L	dołow. 2-3 l. liśc. z donies.	1	TSZT	2,01	111	DOW-SADZ
		Grudusk	07-22-1-06-329 -b -00	DOW-SADZ	dowóz sadzonek	1	TSZT	2,01	111	DOW-SADZ
		Grudusk	07-22-1-06-329 -b -00	SADZ-WM	sadzenie wieloletek w jamkę	2	TSZT	2,01	100	SADZ WIEL
		Grudusk	07-22-1-06-329 -b -00	WYK-TAL40	zdarcie pokr.na talerz.40x40	3	TSZT	2,01	52	WYK-TAL40
		Grudusk	07-22-1-06-329 -b -00	ZAL-2LL	załad.2-3l.liśc.rozlad. zabezp.	1	TSZT	2,01	111	DOW-SADZ
	ODN-POZ	Grudusk	07-22-1-06-331 -b -00	KOP-ROW	kopanie rowów-różne przekroje	2	M3	30,00	67	KOP-ROW
	ODN-ZŁOŻ	Grudusk	07-22-1-06-314 -f -00	DOŁ-2L	dołow. 2-3 l. liśc. z donies.	1	TSZT	8,63	111	DOW-SADZ
		Grudusk	07-22-1-06-314 -f -00	DOW-SADZ	dowóz sadzonek	1	TSZT	8,63	111	DOW-SADZ

Szczegółowy rozmiar prac według grup czynności, czynności i lokalizacji

Pakiet: 5

Dział	Grupa czynn.	Leśnictwo/ Szkołka/ Inwentarz	Adres	Kod czynności do wyceny	Nazwa czynności	Stopień trudności	J.M.	Ilość	Nr poz. OSTWPL	Kod czynności do rozliczeń
HOD	ODN-ZŁOŻ	Grudusk	07-22-1-06-314 -f -00	SADZ-WM	sadzenie wieloletek w jamkę	2	TSZT	8,63	100	SADZ WIEL
		Grudusk	07-22-1-06-314 -f -00	ZAŁ-2LL	załad.2-3l.liś.rozład. zabezp.	1	TSZT	8,63	111	DOW-SADZ
		Grudusk	07-22-1-06-314 -n -00	DOŁ-2L	dolow. 2-3 l liśc. z donies.	1	TSZT	5,50	111	DOW-SADZ
		Grudusk	07-22-1-06-314 -n -00	DOW-SADZ	dowóz sadzonek	1	TSZT	5,50	111	DOW-SADZ
		Grudusk	07-22-1-06-314 -n -00	SADZ-WM	sadzenie wieloletek w jamkę	2	TSZT	5,50	100	SADZ WIEL
		Grudusk	07-22-1-06-314 -n -00	WYK-PL12	zdarcie pokr.na plac.o śr.1,2	3	TSZT	0,25	54	WYK-PL12
		Grudusk	07-22-1-06-314 -n -00	WYK-TAL40	zdarcie pokr.na talerz.40x40	3	TSZT	0,25	52	WYK-TAL40
		Grudusk	07-22-1-06-314 -n -00	ZAŁ-2LL	załad.2-3l.liś.rozład. zabezp.	1	TSZT	5,50	111	DOW-SADZ
		Grudusk	07-22-1-06-341 -b -00	DOŁ-2L	dolow. 2-3 l liśc. z donies.	1	TSZT	2,03	111	DOW-SADZ
		Grudusk	07-22-1-06-341 -b -00	DOW-SADZ	dowóz sadzonek	1	TSZT	21,26	111	DOW-SADZ
		Grudusk	07-22-1-06-341 -b -00	SAD-B<150	sadz zakrtyty s.korz.brył do150	2	TSZT	17,20	103	SAD-BRYŁ
		Grudusk	07-22-1-06-341 -b -00	SAD-B<300	sadz zakrtyty s.korz.brył do300	2	TSZT	2,03	103	SAD-BRYŁ
		Grudusk	07-22-1-06-341 -b -00	SADZ-WM	sadzenie wieloletek w jamkę	2	TSZT	2,03	100	SADZ WIEL
		Grudusk	07-22-1-06-341 -b -00	ZAŁ-1IP	zał.rozł.zabezp.1l.igl.pojemn.	1	TSZT	19,23	111	DOW-SADZ
		Grudusk	07-22-1-06-341 -b -00	ZAŁ-2LL	załad.2-3l.liś.rozład. zabezp.	1	TSZT	2,03	111	DOW-SADZ
	PBD-GLEB	Grudusk	07-22-1-06-350 -k -00	PRZ-PL12	przekop gleby na plac.o śr.1,2	2	TSZT	0,30	60	PRZ-PL12
		Grudusk	07-22-1-06-350 -k -00	WYK-PL12	zdarcie pokr.na plac.o śr.1,2	3	TSZT	0,30	54	WYK-PL12
		Grudusk	07-22-1-06-351 -f -00	PRZ-TALSA	przek.gleby na tal.w miej.sadz	2	TSZT	2,88	59	PRZ-TALSA
		Grudusk	07-22-1-06-351 -f -00	WYK-TAL40	zdarcie pokr.na talerz.40x40	3	TSZT	0,96	52	WYK-TAL40
		Grudusk	07-22-1-06-351 -f -00	WYK-TAL60	zdarcie pokr.na talerz.60x60	3	TSZT	1,92	53	WYK-TAL60
	PIEL	Grudusk	07-22-1-06-303 -n -00	KOSZ-PWN	Wykasz.w uprawach mechan, <40%	6	HA	2,70	117	KOSZ UC
		Grudusk	07-22-1-06-307 -a -00	KOSZ-PWN	Wykasz.w uprawach mechan, <40%	2	HA	3,94	115	KOSZ UA
		Grudusk	07-22-1-06-314 -f -00	KOSZ-PWN	Wykasz.w uprawach mechan, <40%	5	HA	1,08	117	KOSZ UC
		Grudusk	07-22-1-06-314 -n -00	KOSZ-PWN	Wykasz.w uprawach mechan, <40%	5	HA	0,65	117	KOSZ UC
		Grudusk	07-22-1-06-317 -j -00	KOSZ-PWN	Wykasz.w uprawach mechan, <40%	6	HA	2,02	117	KOSZ UC
		Grudusk	07-22-1-06-318 -a -00	KOSZ-PWN	Wykasz.w uprawach mechan, <40%	6	HA	1,97	117	KOSZ UC
		Grudusk	07-22-1-06-328 -m -00	KOSZ-PWN	Wykasz.w uprawach mechan, <40%	5	HA	0,43	117	KOSZ UC
		Grudusk	07-22-1-06-330 -c -00	KOSZ-PWN	Wykasz.w uprawach mechan, <40%	5	HA	2,13	117	KOSZ UC
		Grudusk	07-22-1-06-332 -b -00	KOSZ-PWN	Wykasz.w uprawach mechan, <40%	6	HA	1,83	117	KOSZ UC
		Grudusk	07-22-1-06-333 -g -00	KOSZ-PWN	Wykasz.w uprawach mechan, <40%	5	HA	1,00	117	KOSZ UC
		Grudusk	07-22-1-06-339 -f -00	KOSZ-PWN	Wykasz.w uprawach mechan, <40%	5	HA	2,00	117	KOSZ UC
		Grudusk	07-22-1-06-341 -b -00	KOSZ-PWN	Wykasz.w uprawach mechan, <40%	6	HA	3,78	117	KOSZ UC
		Grudusk	07-22-1-06-346 -c -00	KOSZ-PWN	Wykasz.w uprawach mechan, <40%	6	HA	1,78	117	KOSZ UC
		Grudusk	07-22-1-06-348 -c -00	KOSZ-CRN	Wykasz.w uprawach ręczne, <40%	2	HA	0,82	115	KOSZ UA
		Grudusk	07-22-1-06-349 -b -00	KOSZ-PWN	Wykasz.w uprawach mechan, <40%	6	HA	3,46	117	KOSZ UC
		Grudusk	07-22-1-06-350 -i -00	KOSZ-PWN	Wykasz.w uprawach mechan, <40%	6	HA	3,96	117	KOSZ UC
		Grudusk	07-22-1-06-351 -b -00	KOSZ-PWN	Wykasz.w uprawach mechan, <40%	6	HA	4,28	117	KOSZ UC
	PIEL-POZ	Grudusk	07-22-1-06- - -	KOSZ-PWN	Wykasz.w uprawach mechan, <40%	4	HA	0,20	116	KOSZ UB
	POPR	Grudusk	07-22-1-06-318 -g -00	DOŁ-2L	dolow. 2-3 l liśc. z donies.	1	TSZT	0,35	111	DOW-SADZ
		Grudusk	07-22-1-06-318 -g -00	DOW-SADZ	dowóz sadzonek	1	TSZT	0,35	111	DOW-SADZ
		Grudusk	07-22-1-06-318 -g -00	POPR-WM	sadzenie wielol.w jamkę w popr	4	TSZT	0,35	102	SADZ POP
		Grudusk	07-22-1-06-318 -g -00	ZAŁ-2LL	załad.2-3l.liś.rozład. zabezp.	1	TSZT	0,35	111	DOW-SADZ
	POPR-WPG	Grudusk	07-22-1-06- - -	PRZ-TALSA	przek.gleby na tal.w miej.sadz	1	TSZT	3,00	59	PRZ-TALSA
		Grudusk	07-22-1-06- - -	WYK-POGCZ	wyoryw.bruzd plug leś.z pogłęb	2	KMTR	1,00	73	WYK-POGCZ
		Grudusk	07-22-1-06- - -	WYK-TAL40	zdarcie pokr.na talerz.40x40	2	TSZT	3,00	52	WYK-TAL40
OCHRL	O-GRODZN	Grudusk	07-22-1-06-314 -f -00	GODZ SIAT	Godz. transp. siatki	1	H	6,00	147	GRODZ-SN

Szczegółowy rozmiar prac według grup czynności, czynności i lokalizacji

Pakiet: 5

Dział	Grupa czynn.	Leśnictwo/ Szkołka/ Inwentarz	Adres	Kod czynności do wyceny	Nazwa czynności	Stopień trudności	J.M.	Ilość	Nr poz. OSTWPL	Kod czynności do rozliczeń
OCHRL	O-GRODZN	Grudusk	07-22-1-06-314 -f -00	GRODZ-SN	grodzenie upraw siatką niziny	2	HM	5,50	147	GRODZ-SN
		Grudusk	07-22-1-06-314 -f -00	WYK-PASCP	wyoryw.bruzd-plug leśny-okap	3	KMTR	0,55	70	WYK-PASCP
	O-GRODZNA	Grudusk	07-22-1-06-323 -c -00	GODZ SIAT	Godz. transp. siatki	1	H	4,00	147	GRODZ-SN
		Grudusk	07-22-1-06-323 -c -00	GRODZ-SN	grodzenie upraw siatką niziny	2	HM	4,50	147	GRODZ-SN
		Grudusk	07-22-1-06-323 -c -00	WYK-PASCP	wyoryw.bruzd-plug leśny-okap	3	KMTR	0,45	70	WYK-PASCP
		Grudusk	07-22-1-06-327 -a -00	GODZ SIAT	Godz. transp. siatki	1	H	4,00	147	GRODZ-SN
		Grudusk	07-22-1-06-327 -a -00	GRODZ-SN	grodzenie upraw siatką niziny	2	HM	7,80	147	GRODZ-SN
		Grudusk	07-22-1-06-327 -a -00	WYK-PASCP	wyoryw.bruzd-plug leśny-okap	2	KMTR	0,78	70	WYK-PASCP
		Grudusk	07-22-1-06-342 -d -00	GODZ RH23	Prace godzinowe ręczne	1	H	8,00	400	GODZ RH23
		Grudusk	07-22-1-06-342 -d -00	GODZ SIAT	Godz. transp. siatki	1	H	4,00	147	GRODZ-SN
		Grudusk	07-22-1-06-342 -d -00	GRODZ-SN	grodzenie upraw siatką niziny	2	HM	5,20	147	GRODZ-SN
		Grudusk	07-22-1-06-350 -k -00	GODZ SIAT	Godz. transp. siatki	1	H	4,00	147	GRODZ-SN
		Grudusk	07-22-1-06-350 -k -00	GRODZ-SN	grodzenie upraw siatką niziny	2	HM	4,50	147	GRODZ-SN
		Grudusk	07-22-1-06-350 -k -00	WYK-PASCP	wyoryw.bruzd-plug leśny-okap	3	KMTR	0,45	70	WYK-PASCP
		Grudusk	07-22-1-06-351 -f -00	GODZ SIAT	Godz. transp. siatki	1	H	3,00	147	GRODZ-SN
		Grudusk	07-22-1-06-351 -f -00	GRODZ-SN	grodzenie upraw siatką niziny	2	HM	2,80	147	GRODZ-SN
		Grudusk	07-22-1-06-351 -f -00	WYK-PASCP	wyoryw.bruzd-plug leśny-okap	3	KMTR	0,28	70	WYK-PASCP
	O-GRODZS	Grudusk	07-22-1-06-306 -a -00	K GRODZEŃ	Napr. (kons.) ogr. upraw leśn.	1	H	10,00	154	K GRODZEŃ
		Grudusk	07-22-1-06-308 -j -00	GODZ KGR	Godz. transp. konserw. grodz.	1	H	2,00	154	K GRODZEŃ
		Grudusk	07-22-1-06-308 -j -00	GODZ RH23	Prace godzinowe ręczne	1	H	6,00	400	GODZ RH23
		Grudusk	07-22-1-06-308 -j -00	GODZ ZER	Godz. transp. Żerdzie do grodz	----	H	1,00	155	PRZYB-1ŻU
		Grudusk	07-22-1-06-308 -j -00	K GRODZEŃ	Napr. (kons.) ogr. upraw leśn.	1	H	10,00	154	K GRODZEŃ
		Grudusk	07-22-1-06-308 -j -00	PRZYB-1ŻU	przybicie okorow.żerdzi w 1rz.	2	HM	4,50	155	PRZYB-1ŻU
		Grudusk	07-22-1-06-312 -k -00	K GRODZEŃ	Napr. (kons.) ogr. upraw leśn.	1	H	10,00	154	K GRODZEŃ
		Grudusk	07-22-1-06-314 -d -00	K GRODZEŃ	Napr. (kons.) ogr. upraw leśn.	1	H	6,00	154	K GRODZEŃ
		Grudusk	07-22-1-06-314 -f -00	K GRODZEŃ	Napr. (kons.) ogr. upraw leśn.	1	H	6,00	154	K GRODZEŃ
		Grudusk	07-22-1-06-315 -a -00	K GRODZEŃ	Napr. (kons.) ogr. upraw leśn.	1	H	6,00	154	K GRODZEŃ
		Grudusk	07-22-1-06-317 -i -00	K GRODZEŃ	Napr. (kons.) ogr. upraw leśn.	1	H	10,00	154	K GRODZEŃ
		Grudusk	07-22-1-06-317 -j -00	GODZ KGR	Godz. transp. konserw. grodz.	1	H	1,00	154	K GRODZEŃ
		Grudusk	07-22-1-06-317 -j -00	K GRODZEŃ	Napr. (kons.) ogr. upraw leśn.	1	H	12,00	154	K GRODZEŃ
		Grudusk	07-22-1-06-318 -a -00	GODZ KGR	Godz. transp. konserw. grodz.	1	H	2,00	154	K GRODZEŃ
		Grudusk	07-22-1-06-318 -a -00	GODZ RH23	Prace godzinowe ręczne	1	H	14,00	400	GODZ RH23
		Grudusk	07-22-1-06-318 -a -00	K GRODZEŃ	Napr. (kons.) ogr. upraw leśn.	1	H	10,00	154	K GRODZEŃ
		Grudusk	07-22-1-06-318 -a -00	PRZYB-1ŻU	przybicie okorow.żerdzi w 1rz.	2	HM	9,70	155	PRZYB-1ŻU
		Grudusk	07-22-1-06-323 -d -00	GODZ KGR	Godz. transp. konserw. grodz.	1	H	1,00	154	K GRODZEŃ
		Grudusk	07-22-1-06-323 -d -00	K GRODZEŃ	Napr. (kons.) ogr. upraw leśn.	1	H	10,00	154	K GRODZEŃ
		Grudusk	07-22-1-06-323 -f -00	K GRODZEŃ	Napr. (kons.) ogr. upraw leśn.	1	H	3,00	154	K GRODZEŃ
		Grudusk	07-22-1-06-324 -a -00	GODZ KGR	Godz. transp. konserw. grodz.	1	H	1,00	154	K GRODZEŃ
		Grudusk	07-22-1-06-324 -a -00	K GRODZEŃ	Napr. (kons.) ogr. upraw leśn.	1	H	10,00	154	K GRODZEŃ
		Grudusk	07-22-1-06-324 -b -00	K GRODZEŃ	Napr. (kons.) ogr. upraw leśn.	1	H	3,00	154	K GRODZEŃ
		Grudusk	07-22-1-06-330 -c -00	K GRODZEŃ	Napr. (kons.) ogr. upraw leśn.	1	H	10,00	154	K GRODZEŃ
		Grudusk	07-22-1-06-350 -d -00	K GRODZEŃ	Napr. (kons.) ogr. upraw leśn.	1	H	4,00	154	K GRODZEŃ
	O-PROGNI	Grudusk	07-22-1-06- - -	GODZ RH8	Prace godzinowe ręczne	1	H	8,00	396	GODZ RH8
	O-PROGNŚ	Grudusk	07-22-1-06- - -	SZUK-OWAD	Próbneposzukiw.owad.m.podokap	1	SZT	3,00	142	SZUK-OWAD
	O-SMIECI	Grudusk	07-22-1-06- - -	GODZ MH8	prace godz. wyk. ciągnikiem	1	H	20,00	403	GODZ MH8
		Grudusk	07-22-1-06- - -	GODZ RH8	Prace godzinowe ręczne	1	H	200,00	396	GODZ RH8
	O-SPALGAŁ	Grudusk	07-22-1-06- - -	GODZ MH8	prace godz. wyk. ciągnikiem	1	H	1,00	403	GODZ MH8
		Grudusk	07-22-1-06- - -	PORZ-SPAL	spalanie pozost.pozręb.	1	M3P	30,00	156	PORZ-SPAL
	O-SPAŁM	Grudusk	07-22-1-06-318 -g -00	ZAB-OSŁON	Zabezp.młodn.p.spal.oslonkami	1	TSZT	0,08	131	ZAB-OSŁON
		Grudusk	07-22-1-06-339 -d -00	GODZ OSŁ	Godz. transp. oslonki	1	H	1,00	131	ZAB-OSŁON
		Grudusk	07-22-1-06-339 -d -00	ZAB-OSŁON	Zabezp.młodn.p.spal.oslonkami	1	TSZT	0,10	131	ZAB-OSŁON
	O-ZGRYZC	Grudusk	07-22-1-06-308 -j -00	GODZ OOP	Godz. transp. ochr. rośl.	----	H	1,00	126	OPR-POCHRO
		Grudusk	07-22-1-06-308 -j -00	OPR-POCHRO	Chemicz.ochr.roślin opr.ręczny	2	HA	0,87	126	OPR-POCHRO
		Grudusk	07-22-1-06-313 -a -00	GODZ OOP	Godz. transp. ochr. rośl.	----	H	1,00	126	OPR-POCHRO
		Grudusk	07-22-1-06-313 -a -00	OPR-POCHRO	Chemicz.ochr.roślin opr.ręczny	2	HA	0,25	126	OPR-POCHRO

Szczegółowy rozmiar prac według grup czynności, czynności i lokalizacji

Pakiet: 5

Dział	Grupa czynn.	Leśnictwo/ Szkołka/ Inwentarz	Adres	Kod czynności do wyceny	Nazwa czynności	Stopień trudności	J.M.	Ilość	Nr poz. OSTWPL	Kod czynności do rozliczeń
OCHRL	O-ZGRYZC	Grudusk	07-22-1-06-314 -i -00	GODZ OOP	Godz. transp. ochr. rośl.	----	H	1,00	126	OPR-UCHRO
		Grudusk	07-22-1-06-314 -i -00	OPR-UCHRO	Chemicz. ochr. roślin opr. ręczny	2	HA	2,31	126	OPR-UCHRO
		Grudusk	07-22-1-06-315 -a -00	OPR-UCHRO	Chemicz. ochr. roślin opr. ręczny	2	HA	0,70	126	OPR-UCHRO
		Grudusk	07-22-1-06-315 -c -00	OPR-UCHRO	Chemicz. ochr. roślin opr. ręczny	2	HA	3,00	126	OPR-UCHRO
		Grudusk	07-22-1-06-323 -f -00	OPR-UCHRO	Chemicz. ochr. roślin opr. ręczny	2	HA	1,33	126	OPR-UCHRO
		Grudusk	07-22-1-06-324 -c -00	GODZ OOP	Godz. transp. ochr. rośl.	----	H	1,00	126	OPR-UCHRO
		Grudusk	07-22-1-06-324 -c -00	OPR-UCHRO	Chemicz. ochr. roślin opr. ręczny	2	HA	1,99	126	OPR-UCHRO
		Grudusk	07-22-1-06-325 -b -00	OPR-UCHRO	Chemicz. ochr. roślin opr. ręczny	2	HA	0,61	126	OPR-UCHRO
		Grudusk	07-22-1-06-329 -a -00	OPR-UCHRO	Chemicz. ochr. roślin opr. ręczny	2	HA	2,96	126	OPR-UCHRO
		Grudusk	07-22-1-06-348 -d -00	OPR-UCHRO	Chemicz. ochr. roślin opr. ręczny	2	HA	1,81	126	OPR-UCHRO
		Grudusk	07-22-1-06-348 -j -00	OPR-UCHRO	Chemicz. ochr. roślin opr. ręczny	2	HA	0,95	126	OPR-UCHRO
		Grudusk	07-22-1-06-349 -a -00	OPR-UCHRO	Chemicz. ochr. roślin opr. ręczny	2	HA	2,15	126	OPR-UCHRO
		Grudusk	07-22-1-06-349 -b -00	OPR-UCHRO	Chemicz. ochr. roślin opr. ręczny	2	HA	2,50	126	OPR-UCHRO
		Grudusk	07-22-1-06-349 -n -00	GODZ OOP	Godz. transp. ochr. rośl.	----	H	1,00	126	OPR-UCHRO
		Grudusk	07-22-1-06-349 -n -00	OPR-UCHRO	Chemicz. ochr. roślin opr. ręczny	2	HA	1,68	126	OPR-UCHRO
		Grudusk	07-22-1-06-351 -a -00	OPR-UCHRO	Chemicz. ochr. roślin opr. ręczny	2	HA	1,92	126	OPR-UCHRO
		Grudusk	07-22-1-06-351 -b -00	OPR-UCHRO	Chemicz. ochr. roślin opr. ręczny	2	HA	2,74	126	OPR-UCHRO
	O-ZWRYJM	Grudusk	07-22-1-06- - -	GODZ MH8	prace godz. wyk. ciągnikiem	1	H	1,00	403	GODZ MH8
		Grudusk	07-22-1-06- - -	GODZ RH8	Prace godzinowe ręczne	1	H	4,00	396	GODZ RH8
		Grudusk	07-22-1-06- - -	US PDRZ U	Us. na upr. drzewek porażonych	1	HA	0,50	168	US PDRZ U
	O-ZWWTÓRM	Grudusk	07-22-1-06- - -	GODZ KOR	Godz. transp. niszc. kory	1	H	2,00	136	KOR-P
		Grudusk	07-22-1-06- - -	GODZ RH8	Prace godzinowe ręczne	1	H	4,00	396	GODZ RH8
		Grudusk	07-22-1-06- - -	KOR-DRWI	R. kor. dr. W igł. niszc. kory	----	M3	5,00	160	KOR-DRWI
		Grudusk	07-22-1-06- - -	KOR-PSO	korow. pułapek niszc. kory so	1	M3	5,00	136	KOR-P
		Grudusk	07-22-1-06- - -	KOR-PŚW	korow. pułapek niszc. kory św	1	M3	5,00	136	KOR-P
OCHRP	P-INFO	Grudusk	07-22-1-06- - -	GODZ MH8	prace godz. wyk. ciągnikiem	1	H	3,00	403	GODZ MH8
		Grudusk	07-22-1-06- - -	GODZ RH8	Prace godzinowe ręczne	1	H	16,00	396	GODZ RH8
OCHRPR	OP-BUDKIN	Grudusk	07-22-1-06- - -	ZAW-BUD	W. n. bud. leg. i schr. nietop	1	SZT	40,00	163	ZAW-BUD
	OP-BUDKIS	Grudusk	07-22-1-06- - -	CZYSZ-BUD	Czyszczenie budek/schronów	1	SZT	10,00	165	CZYSZ-BUD
	OP-EKOTON	Grudusk	07-22-1-06-330 -c -00	DOL-2L	dolow. 2-3 l liśc. z donies.	1	TSZT	0,35	111	DOW-SADZ
		Grudusk	07-22-1-06-330 -c -00	DOW-SADZ	dowóz sadzonek	1	TSZT	0,35	111	DOW-SADZ
		Grudusk	07-22-1-06-330 -c -00	SADZ-WM	sadzenie wieloletek w jamkę	2	TSZT	0,35	100	SADZ WIEL
		Grudusk	07-22-1-06-330 -c -00	WYK-TAL40	zdarcie pokr. na talerz. 40x40	3	TSZT	0,35	52	WYK-TAL40
		Grudusk	07-22-1-06-330 -c -00	ZAL-2LL	załad. 2-3l. liś. rozład. zabezp.	1	TSZT	0,35	111	DOW-SADZ
	OP-OŚRPRZ	Grudusk	07-22-1-06- - -	GODZ MH8	prace godz. wyk. ciągnikiem	1	H	2,00	403	GODZ MH8
		Grudusk	07-22-1-06- - -	GODZ RH8	Prace godzinowe ręczne	1	H	24,00	396	GODZ RH8
POZ	IB	Grudusk	07-22-1-06-350 -k -00	CWD-H	Całk. wyrób drewna HARWESTER	----	M3	205,00	2	CWD-D
		Grudusk	07-22-1-06-350 -k -00	CWD-P	Całk. wyrób drewna PILARKA	----	M3	43,00	2	CWD-D
		Grudusk	07-22-1-06-350 -k -00	ZRYW HARW	zrywka po poz. harwesterowym	----	M3	205,00	2	CWD-D
		Grudusk	07-22-1-06-350 -k -00	ZRYW PIL	zrywka po poz. pilarką	----	M3	43,00	2	CWD-D
	IBS	Grudusk	07-22-1-06-303 -o -00	CWD-P	Całk. wyrób drewna PILARKA	----	M3	46,00	2	CWD-D
		Grudusk	07-22-1-06-303 -o -00	ZRYW PIL	zrywka po poz. pilarką	----	M3	46,00	2	CWD-D
	IIIA	Grudusk	07-22-1-06-327 -a -00	CWD-P	Całk. wyrób drewna PILARKA	----	M3	561,00	2	CWD-D
		Grudusk	07-22-1-06-327 -a -00	ZRYW PIL	zrywka po poz. pilarką	----	M3	561,00	2	CWD-D
		Grudusk	07-22-1-06-331 -m -00	CWD-P	Całk. wyrób drewna PILARKA	----	M3	141,00	2	CWD-D
		Grudusk	07-22-1-06-331 -m -00	ZRYW PIL	zrywka po poz. pilarką	----	M3	141,00	2	CWD-D
		Grudusk	07-22-1-06-342 -d -00	CWD-H	Całk. wyrób drewna HARWESTER	----	M3	423,00	2	CWD-D
		Grudusk	07-22-1-06-342 -d -00	CWD-P	Całk. wyrób drewna PILARKA	----	M3	43,00	2	CWD-D
		Grudusk	07-22-1-06-342 -d -00	ZRYW HARW	zrywka po poz. harwesterowym	----	M3	423,00	2	CWD-D
		Grudusk	07-22-1-06-342 -d -00	ZRYW PIL	zrywka po poz. pilarką	----	M3	43,00	2	CWD-D
	IIIAUS	Grudusk	07-22-1-06-324 -c -00	CWD-P	Całk. wyrób drewna PILARKA	----	M3	546,00	2	CWD-D
		Grudusk	07-22-1-06-324 -c -00	ZRYW PIL	zrywka po poz. pilarką	----	M3	546,00	2	CWD-D
	IIIB	Grudusk	07-22-1-06-323 -c -00	CWD-P	Całk. wyrób drewna PILARKA	----	M3	363,00	2	CWD-D

Szczegółowy rozmiar prac według grup czynności, czynności i lokalizacji

Pakiet: 5

Dział	Grupa czynn.	Leśnictwo/ Szkołka/ Inwentarz	Adres	Kod czynności do wyceny	Nazwa czynności	Stopień trudności	J.M.	Ilość	Nr poz. OSTWPL	Kod czynności do rozliczeń
POZ	IIIB	Grudusk	07-22-1-06-323 -c -00	ZRYW PIL	zrywka po poz. pilarką	-----	M3	363,00	2	CWD-D
		Grudusk	07-22-1-06-351 -f -00	CWD-P	Całk. wyrób drewna PILARKA	-----	M3	226,00	2	CWD-D
		Grudusk	07-22-1-06-351 -f -00	ZRYW PIL	zrywka po poz. pilarką	-----	M3	226,00	2	CWD-D
	POZ-P	Grudusk	07-22-1-06- - -	GODZ MH8	prace godz. wyk. ciągnikiem	1	H	10,00	403	GODZ MH8
		Grudusk	07-22-1-06- - -	GODZ PILA	Prace godz. wyk. pilarką	1	H	5,00	397	GODZ PILA
		Grudusk	07-22-1-06- - -	GODZ RH8	Prace godzinowe ręczne	1	H	30,00	396	GODZ RH8
	PR	Grudusk	07-22-1-06- - -	CWD-P	Całk. wyrób drewna PILARKA	-----	M3	130,00	2	CWD-D
		Grudusk	07-22-1-06- - -	ZRYW PIL	zrywka po poz. pilarką	-----	M3	130,00	2	CWD-D
	PTP	Grudusk	07-22-1-06- - -	CWD-P	Całk. wyrób drewna PILARKA	-----	M3	237,00	2	CWD-D
		Grudusk	07-22-1-06- - -	ZRYW PIL	zrywka po poz. pilarką	-----	M3	237,00	2	CWD-D
	PTW	Grudusk	07-22-1-06- - -	CWD-P	Całk. wyrób drewna PILARKA	-----	M3	58,00	2	CWD-D
		Grudusk	07-22-1-06- - -	ZRYW PIL	zrywka po poz. pilarką	-----	M3	58,00	2	CWD-D
	TPP	Grudusk	07-22-1-06-305 -m -00	CWD-P	Całk. wyrób drewna PILARKA	-----	M3	127,00	2	CWD-D
		Grudusk	07-22-1-06-305 -m -00	ZRYW PIL	zrywka po poz. pilarką	-----	M3	127,00	2	CWD-D
		Grudusk	07-22-1-06-307 -d -00	CWD-P	Całk. wyrób drewna PILARKA	-----	M3	251,00	2	CWD-D
		Grudusk	07-22-1-06-307 -d -00	ZRYW PIL	zrywka po poz. pilarką	-----	M3	251,00	2	CWD-D
		Grudusk	07-22-1-06-307 -f -00	CWD-P	Całk. wyrób drewna PILARKA	-----	M3	105,00	2	CWD-D
		Grudusk	07-22-1-06-307 -f -00	ZRYW PIL	zrywka po poz. pilarką	-----	M3	105,00	2	CWD-D
		Grudusk	07-22-1-06-308 -d -00	CWD-P	Całk. wyrób drewna PILARKA	-----	M3	139,00	2	CWD-D
		Grudusk	07-22-1-06-308 -d -00	ZRYW PIL	zrywka po poz. pilarką	-----	M3	139,00	2	CWD-D
		Grudusk	07-22-1-06-310 -b -00	CWD-P	Całk. wyrób drewna PILARKA	-----	M3	65,00	2	CWD-D
		Grudusk	07-22-1-06-310 -b -00	ZRYW PIL	zrywka po poz. pilarką	-----	M3	65,00	2	CWD-D
		Grudusk	07-22-1-06-313 -c -00	CWD-P	Całk. wyrób drewna PILARKA	-----	M3	70,00	2	CWD-D
		Grudusk	07-22-1-06-313 -c -00	ZRYW PIL	zrywka po poz. pilarką	-----	M3	70,00	2	CWD-D
		Grudusk	07-22-1-06-317 -h -00	CWD-P	Całk. wyrób drewna PILARKA	-----	M3	54,00	2	CWD-D
		Grudusk	07-22-1-06-317 -h -00	ZRYW PIL	zrywka po poz. pilarką	-----	M3	54,00	2	CWD-D
		Grudusk	07-22-1-06-318 -d -00	CWD-P	Całk. wyrób drewna PILARKA	-----	M3	98,00	2	CWD-D
		Grudusk	07-22-1-06-318 -d -00	ZRYW PIL	zrywka po poz. pilarką	-----	M3	98,00	2	CWD-D
		Grudusk	07-22-1-06-318 -i -00	CWD-P	Całk. wyrób drewna PILARKA	-----	M3	74,00	2	CWD-D
		Grudusk	07-22-1-06-318 -i -00	ZRYW PIL	zrywka po poz. pilarką	-----	M3	74,00	2	CWD-D
		Grudusk	07-22-1-06-331 -n -00	CWD-P	Całk. wyrób drewna PILARKA	-----	M3	212,00	2	CWD-D
		Grudusk	07-22-1-06-331 -n -00	ZRYW PIL	zrywka po poz. pilarką	-----	M3	212,00	2	CWD-D
		Grudusk	07-22-1-06-343 -d -00	CWD-H	Całk. wyrób drewna HARWESTER	-----	M3	251,00	2	CWD-D
		Grudusk	07-22-1-06-343 -d -00	CWD-P	Całk. wyrób drewna PILARKA	-----	M3	68,00	2	CWD-D
		Grudusk	07-22-1-06-343 -d -00	ZRYW HARW	zrywka po poz. harwesterowym	-----	M3	251,00	2	CWD-D
		Grudusk	07-22-1-06-343 -d -00	ZRYW PIL	zrywka po poz. pilarką	-----	M3	68,00	2	CWD-D
		Grudusk	07-22-1-06-343 -f -00	CWD-P	Całk. wyrób drewna PILARKA	-----	M3	263,00	2	CWD-D
		Grudusk	07-22-1-06-343 -f -00	ZRYW PIL	zrywka po poz. pilarką	-----	M3	263,00	2	CWD-D
		Grudusk	07-22-1-06-348 -a -00	CWD-P	Całk. wyrób drewna PILARKA	-----	M3	462,00	2	CWD-D
		Grudusk	07-22-1-06-348 -a -00	ZRYW PIL	zrywka po poz. pilarką	-----	M3	462,00	2	CWD-D
	TWP	Grudusk	07-22-1-06-303 -a -00	CWD-P	Całk. wyrób drewna PILARKA	-----	M3	37,00	2	CWD-D
		Grudusk	07-22-1-06-303 -a -00	ZRYW PIL	zrywka po poz. pilarką	-----	M3	37,00	2	CWD-D
		Grudusk	07-22-1-06-303 -b -00	CWD-P	Całk. wyrób drewna PILARKA	-----	M3	60,00	2	CWD-D
		Grudusk	07-22-1-06-303 -b -00	ZRYW PIL	zrywka po poz. pilarką	-----	M3	60,00	2	CWD-D
		Grudusk	07-22-1-06-304 -s -00	CWD-P	Całk. wyrób drewna PILARKA	-----	M3	16,00	2	CWD-D
		Grudusk	07-22-1-06-304 -s -00	ZRYW PIL	zrywka po poz. pilarką	-----	M3	16,00	2	CWD-D
		Grudusk	07-22-1-06-317 -f -00	CWD-P	Całk. wyrób drewna PILARKA	-----	M3	62,00	2	CWD-D
		Grudusk	07-22-1-06-317 -f -00	ZRYW PIL	zrywka po poz. pilarką	-----	M3	62,00	2	CWD-D
		Grudusk	07-22-1-06-318 -g -00	CWD-P	Całk. wyrób drewna PILARKA	-----	M3	30,00	2	CWD-D
		Grudusk	07-22-1-06-318 -g -00	ZRYW PIL	zrywka po poz. pilarką	-----	M3	30,00	2	CWD-D
		Grudusk	07-22-1-06-318 -h -00	CWD-P	Całk. wyrób drewna PILARKA	-----	M3	73,00	2	CWD-D
		Grudusk	07-22-1-06-318 -h -00	ZRYW PIL	zrywka po poz. pilarką	-----	M3	73,00	2	CWD-D
		Grudusk	07-22-1-06-319 -a -00	CWD-P	Całk. wyrób drewna PILARKA	-----	M3	121,00	2	CWD-D
		Grudusk	07-22-1-06-319 -a -00	ZRYW PIL	zrywka po poz. pilarką	-----	M3	121,00	2	CWD-D
		Grudusk	07-22-1-06-319 -d -00	CWD-P	Całk. wyrób drewna PILARKA	-----	M3	66,00	2	CWD-D

Szczegółowy rozmiar prac według grup czynności, czynności i lokalizacji

Pakiet: 5

Dział	Grupa czynn.	Leśnictwo/ Szkółka/ Inwentarz	Adres	Kod czynności do wyceny	Nazwa czynności	Stopień trudności	J.M.	Ilość	Nr poz. OSTWPL	Kod czynności do rozliczeń
POZ	TWP	Grudusk	07-22-1-06-319 -d -00	ZRYW PIL	zrywka po poz. pilarką	-----	M3	66,00	2	CWD-D
		Grudusk	07-22-1-06-330 -b -00	CWD-P	Całk. wyrób drewna PILARKA	-----	M3	21,00	2	CWD-D
		Grudusk	07-22-1-06-330 -b -00	ZRYW PIL	zrywka po poz. pilarką	-----	M3	21,00	2	CWD-D
		Grudusk	07-22-1-06-337 -d -00	CWD-P	Całk. wyrób drewna PILARKA	-----	M3	20,00	2	CWD-D
		Grudusk	07-22-1-06-337 -d -00	ZRYW PIL	zrywka po poz. pilarką	-----	M3	20,00	2	CWD-D
UTRZ	UT-DROGIL	Grudusk	07-22-1-06- - -	GODZ PILA	Prace godz. wyk. pilarką	-----	H	50,00	397	GODZ PILA
		Grudusk	07-22-1-06- - -	GODZ RU8	Pr. godz. ręczne z urządzeniem	-----	H	50,00	398	GODZ RU8
	UT-DROGIP	Grudusk	07-22-1-06- - -	GODZ PILA	Prace godz. wyk. pilarką	-----	H	6,00	397	GODZ PILA
		Grudusk	07-22-1-06- - -	GODZ RU8	Pr. godz. ręczne z urządzeniem	-----	H	6,00	398	GODZ RU8
	UT-MEL-UE	Grudusk	07-22-1-06- - -	GODZ RH8	Prace godzinowe ręczne	1	H	5,00	396	GODZ RH8
		Grudusk	07-22-1-06- - -	GODZ RU8	Pr. godz. ręczne z urządzeniem	1	H	30,00	398	GODZ RU8
	UT-POZINF	Grudusk	07-22-1-06- - -	GODZ RU8	Pr. godz. ręczne z urządzeniem	1	H	30,00	398	GODZ RU8
		Grudusk	07-22-1-06- - -	GODZ RU8	Pr. godz. ręczne z urządzeniem	1	H	30,00	398	GODZ RU8

Szczegółowy rozmiar prac według grup czynności, czynności i lokalizacji

Pakiet: 8

Dział	Grupa czynn.	Leśnictwo/ Szkołka/ Inwentarz	Adres	Kod czynności do wyceny	Nazwa czynności	Stopień trudności	J.M.	Ilość	Nr poz. OSTWPL	Kod czynności do rozliczeń
HOD	CP	Przejmy	07-22-1-10-479 -c -00	CZ>05S<40	CZ-nach <40%, I Gr.gat, 6-30%	4	HA	1,85	124	CP-W
		Przejmy	07-22-1-10-479 -d -00	CP>05D<40	CP-nach <40%, II Gr.gat, 6-30%	5	HA	0,74	124	CP-W
		Przejmy	07-22-1-10-479 -d -00	CZ>05S<40	CZ-nach <40%, I Gr.gat, 6-30%	5	HA	1,73	124	CP-W
		Przejmy	07-22-1-10-499 -c -00	CP>05D<40	CP-nach <40%, II Gr.gat, 6-30%	3	HA	1,12	124	CP-W
		Przejmy	07-22-1-10-499 -c -00	CZ>05S<40	CZ-nach <40%, I Gr.gat, 6-30%	3	HA	2,61	124	CP-W
		Przejmy	07-22-1-10-501 -g -00	CP>05D<40	CP-nach <40%, II Gr.gat, 6-30%	2	HA	0,86	124	CP-W
		Przejmy	07-22-1-10-501 -g -00	CZ>30S<40	CZ-nach <40%, I Gr.gat,31-50%	2	HA	1,29	124	CP-W
		Przejmy	07-22-1-10-502 -g -00	CP>05D<40	CP-nach <40%, II Gr.gat, 6-30%	2	HA	2,20	124	CP-W
		Przejmy	07-22-1-10-502 -g -00	CZ>05S<40	CZ-nach <40%, I Gr.gat, 6-30%	2	HA	1,47	124	CP-W
		Przejmy	07-22-1-10-502 -h -00	CP>05D<40	CP-nach <40%, II Gr.gat, 6-30%	5	HA	0,56	124	CP-W
		Przejmy	07-22-1-10-502 -h -00	CZ>05S<40	CZ-nach <40%, I Gr.gat, 6-30%	5	HA	0,14	124	CP-W
		Przejmy	07-22-1-10-521 -b -00	CP>05D<40	CP-nach <40%, II Gr.gat, 6-30%	2	HA	1,26	124	CP-W
		Przejmy	07-22-1-10-521 -h -00	CP>05D<40	CP-nach <40%, II Gr.gat, 6-30%	1	HA	0,14	124	CP-W
		Przejmy	07-22-1-10-528 -n -00	CP>30D<40	CP-nach <40%, II Gr.gat,31-50%	2	HA	0,18	124	CP-W
		Przejmy	07-22-1-10-529 -b -00	CP>30D<40	CP-nach <40%, II Gr.gat,31-50%	3	HA	0,81	124	CP-W
		Przejmy	07-22-1-10-529 -f -00	CP>05D<40	CP-nach <40%, II Gr.gat, 6-30%	4	HA	0,21	124	CP-W
		Przasnysz	07-22-1-12-624 -i -00	CP>05D<40	CP-nach <40%, II Gr.gat, 6-30%	3	HA	1,06	124	CP-W
		Przasnysz	07-22-1-12-624 -i -00	CZ>30S<40	CZ-nach <40%, I Gr.gat,31-50%	3	HA	0,71	124	CP-W
		Przasnysz	07-22-1-12-625 -b -00	CZ>30S<40	CZ-nach <40%, I Gr.gat,31-50%	3	HA	1,65	124	CP-W
		Przasnysz	07-22-1-12-628 -b -00	CP>30D<40	CP-nach <40%, II Gr.gat,31-50%	4	HA	1,45	124	CP-W
		Przasnysz	07-22-1-12-628 -c -00	CP>30D<40	CP-nach <40%, II Gr.gat,31-50%	5	HA	1,27	124	CP-W
		Przasnysz	07-22-1-12-628 -c -00	CZ>30S<40	CZ-nach <40%, I Gr.gat,31-50%	3	HA	1,91	124	CP-W
		Przasnysz	07-22-1-12-628 -g -00	CP>30D<40	CP-nach <40%, II Gr.gat,31-50%	3	HA	1,39	124	CP-W
		Przasnysz	07-22-1-12-632 -c -00	CP>30D<40	CP-nach <40%, II Gr.gat,31-50%	5	HA	0,85	124	CP-W
		Przasnysz	07-22-1-12-632 -c -00	CZ>30S<40	CZ-nach <40%, I Gr.gat,31-50%	3	HA	0,56	124	CP-W
		Przasnysz	07-22-1-12-637 -s -00	CP>05D<40	CP-nach <40%, II Gr.gat, 6-30%	5	HA	0,07	124	CP-W
		Przasnysz	07-22-1-12-637 -s -00	CZ>30S<40	CZ-nach <40%, I Gr.gat,31-50%	4	HA	0,61	124	CP-W
		Przasnysz	07-22-1-12-638 -w -00	CP>05D<40	CP-nach <40%, II Gr.gat, 6-30%	5	HA	0,06	124	CP-W
		Przasnysz	07-22-1-12-638 -w -00	CZ>30S<40	CZ-nach <40%, I Gr.gat,31-50%	4	HA	0,54	124	CP-W
		Przasnysz	07-22-1-12-644 -a -00	CZ>30S<40	CZ-nach <40%, I Gr.gat,31-50%	2	HA	0,17	124	CP-W
		Przasnysz	07-22-1-12-648 -k -00	CZ>30S<40	CZ-nach <40%, I Gr.gat,31-50%	3	HA	1,80	124	CP-W
		Przasnysz	07-22-1-12-651 -g -00	CP>30D<40	CP-nach <40%, II Gr.gat,31-50%	4	HA	1,92	124	CP-W
		Przasnysz	07-22-1-12-651 -g -00	CZ>30S<40	CZ-nach <40%, I Gr.gat,31-50%	5	HA	0,21	124	CP-W
		Przasnysz	07-22-1-12-654 -f -00	CP>05D<40	CP-nach <40%, II Gr.gat, 6-30%	4	HA	1,40	124	CP-W
		Przasnysz	07-22-1-12-654 -g -00	CP>05D<40	CP-nach <40%, II Gr.gat, 6-30%	3	HA	0,54	124	CP-W
		Przasnysz	07-22-1-12-654 -i -00	CP>30D<40	CP-nach <40%, II Gr.gat,31-50%	3	HA	0,90	124	CP-W
		Przasnysz	07-22-1-12-655 -c -00	CP>30D<40	CP-nach <40%, II Gr.gat,31-50%	4	HA	0,85	124	CP-W
		Przasnysz	07-22-1-12-655 -c -00	CZ>30S<40	CZ-nach <40%, I Gr.gat,31-50%	4	HA	0,37	124	CP-W
		Przasnysz	07-22-1-12-655 -f -00	CP>30D<40	CP-nach <40%, II Gr.gat,31-50%	3	HA	1,38	124	CP-W
		Przasnysz	07-22-1-12-655 -f -00	CZ>30S<40	CZ-nach <40%, I Gr.gat,31-50%	4	HA	1,39	124	CP-W
		Przasnysz	07-22-1-12-656 -f -00	CP>30D<40	CP-nach <40%, II Gr.gat,31-50%	4	HA	0,23	124	CP-W
		Przasnysz	07-22-1-12-656 -f -00	CZ>30S<40	CZ-nach <40%, I Gr.gat,31-50%	4	HA	0,92	124	CP-W
		Przasnysz	07-22-1-12-656 -i -00	CP>30D<40	CP-nach <40%, II Gr.gat,31-50%	5	HA	0,41	124	CP-W
		Przasnysz	07-22-1-12-656 -i -00	CZ>05S<40	CZ-nach <40%, I Gr.gat, 6-30%	5	HA	0,18	124	CP-W
	CW	Przejmy	07-22-1-10-482 -f -00	CZ>50S<40	CZ-nach <40%, I Gr.gat,51-75%	4	HA	3,15	120	CW-W
		Przejmy	07-22-1-10-482 -h -00	CZ>05S<40	CZ-nach <40%, I Gr.gat, 6-30%	4	HA	2,52	120	CW-W
		Przejmy	07-22-1-10-484 -c -00	CW>05D<40	CW-nach <40%, II Gr.gat, 6-30%	3	HA	0,28	120	CW-W
		Przejmy	07-22-1-10-484 -c -00	CZ>05S<40	CZ-nach <40%, I Gr.gat, 6-30%	4	HA	2,51	120	CW-W
		Przejmy	07-22-1-10-485 -f -00	CW>05D<40	CW-nach <40%, II Gr.gat, 6-30%	5	HA	1,91	120	CW-W
		Przejmy	07-22-1-10-492 -a -00	CW>05D<40	CW-nach <40%, II Gr.gat, 6-30%	3	HA	5,13	120	CW-W
		Przejmy	07-22-1-10-494 -d -00	CW>05D<40	CW-nach <40%, II Gr.gat, 6-30%	5	HA	1,34	120	CW-W
		Przejmy	07-22-1-10-494 -d -00	CZ>50S<40	CZ-nach <40%, I Gr.gat,51-75%	4	HA	3,12	120	CW-W
		Przejmy	07-22-1-10-503 -a -00	CW>05D<40	CW-nach <40%, II Gr.gat, 6-30%	3	HA	1,62	120	CW-W
		Przejmy	07-22-1-10-503 -a -00	CZ>50S<40	CZ-nach <40%, I Gr.gat,51-75%	3	HA	3,78	120	CW-W
		Przejmy	07-22-1-10-505 -a -00	CW>05D<40	CW-nach <40%, II Gr.gat, 6-30%	5	HA	1,95	120	CW-W
		Przejmy	07-22-1-10-509 -b -00	CZ>50S<40	CZ-nach <40%, I Gr.gat,51-75%	3	HA	3,83	120	CW-W

Szczegółowy rozmiar prac według grup czynności, czynności i lokalizacji

Pakiet: 8

Dział	Grupa czynn.	Leśnictwo/ Szkołka/ Inwentarz	Adres	Kod czynności do wyceny	Nazwa czynności	Stopień trudności	J.M.	Ilość	Nr poz. OSTWPL	Kod czynności do rozliczeń
HOD	CW	Przejmy	07-22-1-10-522 -a -00	CW>05D<40	CW-nach <40%, II Gr.gat, 6-30%	3	HA	0,19	120	CW-W
		Przejmy	07-22-1-10-522 -a -00	CZ>05S<40	CZ-nach <40%, I Gr.gat, 6-30%	3	HA	0,43	120	CW-W
		Przasnysz	07-22-1-12-625 -b -00	CW>05D<40	CW-nach <40%, II Gr.gat, 6-30%	5	HA	1,72	120	CW-W
		Przasnysz	07-22-1-12-630 -b -00	CW>05D<40	CW-nach <40%, II Gr.gat, 6-30%	5	HA	0,83	120	CW-W
		Przasnysz	07-22-1-12-630 -b -00	CZ>05S<40	CZ-nach <40%, I Gr.gat, 6-30%	3	HA	1,25	120	CW-W
		Przasnysz	07-22-1-12-632 -g -00	CW>05D<40	CW-nach <40%, II Gr.gat, 6-30%	5	HA	0,26	120	CW-W
		Przasnysz	07-22-1-12-633 -g -00	CW>05D<40	CW-nach <40%, II Gr.gat, 6-30%	5	HA	1,62	120	CW-W
		Przasnysz	07-22-1-12-637 -d -00	CW>05D<40	CW-nach <40%, II Gr.gat, 6-30%	5	HA	1,70	120	CW-W
		Przasnysz	07-22-1-12-637 -d -00	CZ>05S<40	CZ-nach <40%, I Gr.gat, 6-30%	4	HA	0,43	120	CW-W
		Przasnysz	07-22-1-12-644 -a -00	CW>05D<40	CW-nach <40%, II Gr.gat, 6-30%	4	HA	0,20	120	CW-W
		Przasnysz	07-22-1-12-647 -d -00	CZ>05S<40	CZ-nach <40%, I Gr.gat, 6-30%	4	HA	2,05	120	CW-W
		Przasnysz	07-22-1-12-647 -f -00	CW>05D<40	CW-nach <40%, II Gr.gat, 6-30%	5	HA	1,70	120	CW-W
		Przasnysz	07-22-1-12-648 -h -00	CW>05D<40	CW-nach <40%, II Gr.gat, 6-30%	5	HA	1,54	120	CW-W
		Przasnysz	07-22-1-12-654 -b -00	CW>05D<40	CW-nach <40%, II Gr.gat, 6-30%	5	HA	0,39	120	CW-W
		Przasnysz	07-22-1-12-654 -i -00	CW>05D<40	CW-nach <40%, II Gr.gat, 6-30%	4	HA	0,52	120	CW-W
		Przasnysz	07-22-1-12-656 -f -00	CW>05D<40	CW-nach <40%, II Gr.gat, 6-30%	5	HA	1,54	120	CW-W
		Przasnysz	07-22-1-12-656 -i -00	CW>05D<40	CW-nach <40%, II Gr.gat, 6-30%	5	HA	0,78	120	CW-W
	MA-PORZ	Przejmy	07-22-1-10-471 -b -00	WPOD-33N	Wyc.z.u.10-30%pokr.podsz.>2m.n	-----	HA	1,96	19	WPOD-N
		Przejmy	07-22-1-10-474 -a -00	GODZ OPP	Godziny transp.przy opr. plec.	1	H	2,00	27	OPR-PSPAL
		Przejmy	07-22-1-10-474 -a -00	OPR-PSPAL	oprysk opryskiwacz plecak.spal	2	HA	4,36	27	OPR-PSPAL
		Przejmy	07-22-1-10-477 -g -00	WPOD>63N	Wyc.z.u.pow61%pokr.podsz.>2m.n	-----	HA	1,17	19	WPOD-N
		Przejmy	07-22-1-10-482 -c -00	WPOD-62N	Wyc.z.u.31-60%pokr.podsz.1-2.n	-----	HA	3,84	19	WPOD-N
		Przejmy	07-22-1-10-487 -a -00	GODZ OPP	Godziny transp.przy opr. plec.	1	H	2,00	27	OPR-PSPAL
		Przejmy	07-22-1-10-487 -a -00	OPR-PSPAL	oprysk opryskiwacz plecak.spal	2	HA	3,90	27	OPR-PSPAL
		Przejmy	07-22-1-10-488 -c -00	WPOD-33N	Wyc.z.u.10-30%pokr.podsz.>2m.n	-----	HA	2,71	19	WPOD-N
		Przejmy	07-22-1-10-512 -c -00	WPOD-62N	Wyc.z.u.31-60%pokr.podsz.1-2.n	-----	HA	1,88	19	WPOD-N
		Przejmy	07-22-1-10-526 -f -00	WPOD-63N	Wyc.z.u.31-60%pokr.podsz.>2m.n	-----	HA	0,50	19	WPOD-N
		Przasnysz	07-22-1-12-621 -g -00	WPOD>62N	Wyc.z.u.pow61%pokr.podsz.1-2.n	-----	HA	1,37	19	WPOD-N
		Przasnysz	07-22-1-12-621 -k -00	WPOD>62N	Wyc.z.u.pow61%pokr.podsz.1-2.n	-----	HA	1,10	19	WPOD-N
		Przasnysz	07-22-1-12-630 -a -00	WPOD>62N	Wyc.z.u.pow61%pokr.podsz.1-2.n	-----	HA	3,51	19	WPOD-N
		Przasnysz	07-22-1-12-631 -f -00	WPOD>62N	Wyc.z.u.pow61%pokr.podsz.1-2.n	-----	HA	3,53	19	WPOD-N
	NAT-WPG	Przejmy	07-22-1-10-474 -a -00	SPUL-BC	Spulchnianie gleby w bruzdach	1	KMTR	29,08	84	SPUL-BC
		Przejmy	07-22-1-10-474 -a -00	WYK-PASCZ	wyorywanie bruzd-plug leśny	2	KMTR	29,08	68	WYK-PASCZ
		Przejmy	07-22-1-10-487 -a -00	SPUL-BC	Spulchnianie gleby w bruzdach	1	KMTR	26,01	84	SPUL-BC
		Przejmy	07-22-1-10-487 -a -00	WYK-PASCZ	wyorywanie bruzd-plug leśny	2	KMTR	26,01	68	WYK-PASCZ
	ODN-GLEB	Przejmy	07-22-1-10-471 -b -00	SPUL-BC	Spulchnianie gleby w bruzdach	1	KMTR	13,07	84	SPUL-BC
		Przejmy	07-22-1-10-471 -b -00	WYK-PA5CZ	wyoryw.bruzd plug leś.do 0.5ha	2	KMTR	13,07	69	WYK-PA5CZ
		Przejmy	07-22-1-10-488 -c -00	PRZ-PL12	przekop gleby na plac.o śr.1,2	2	TSZT	0,38	60	PRZ-PL12
		Przejmy	07-22-1-10-488 -c -00	SPUL-BC	Spulchnianie gleby w bruzdach	2	KMTR	8,07	84	SPUL-BC
		Przejmy	07-22-1-10-488 -c -00	WYK-PA5CZ	wyoryw.bruzd plug leś.do 0.5ha	2	KMTR	8,07	69	WYK-PA5CZ
		Przejmy	07-22-1-10-488 -c -00	WYK-PL12	zdarcie pokr.na plac.o śr.1,2	2	TSZT	0,38	54	WYK-PL12
		Przejmy	07-22-1-10-489 -b -00	WYK-POGCZ	wyoryw.bruzd plug leś.z poglęb	3	KMTR	15,06	73	WYK-POGCZ
		Przejmy	07-22-1-10-526 -f -00	SPUL-BC	Spulchnianie gleby w bruzdach	2	KMTR	3,62	84	SPUL-BC
		Przejmy	07-22-1-10-526 -f -00	WYK-PA5CZ	wyoryw.bruzd plug leś.do 0.5ha	2	KMTR	3,62	69	WYK-PA5CZ
		Przasnysz	07-22-1-12-621 -g -00	PRZ-PL12	przekop gleby na plac.o śr.1,2	2	TSZT	0,12	60	PRZ-PL12
		Przasnysz	07-22-1-12-621 -g -00	WYK-P5GCP	Wyoryw.bruzd plug l.pogl 0.5ha	3	KMTR	3,07	74	WYK-P5GCP
		Przasnysz	07-22-1-12-621 -g -00	WYK-PL12	zdarcie pokr.na plac.o śr.1,2	3	TSZT	0,12	54	WYK-PL12
		Przasnysz	07-22-1-12-621 -g -00	WYK-PLWY1	Wyk.plac.wywyższ.0,4x1,2	3	SZT	130,00	62	WYK-PLWY
		Przasnysz	07-22-1-12-633 -b -00	WYK-POGCZ	wyoryw.bruzd plug leś.z poglęb	3	KMTR	6,93	73	WYK-POGCZ
		Przasnysz	07-22-1-12-647 -f -00	WYK-POGCZ	wyoryw.bruzd plug leś.z poglęb	2	KMTR	26,60	73	WYK-POGCZ
		Przasnysz	07-22-1-12-648 -r -00	WYK-POGCZ	wyoryw.bruzd plug leś.z poglęb	2	KMTR	6,47	73	WYK-POGCZ
	ODN-HAL	Przasnysz	07-22-1-12-633 -d -00	DOŁ-2L	dołow. 2-3 l liśc. z donies.	1	TSZT	8,95	111	DOW-SADZ
		Przasnysz	07-22-1-12-633 -d -00	DOW-SADZ	dowóz sadzonek	1	TSZT	8,95	111	DOW-SADZ
		Przasnysz	07-22-1-12-633 -d -00	SADZ-WM	sadzenie wieloletek w jamkę	2	TSZT	8,95	100	SADZ WIEL
		Przasnysz	07-22-1-12-633 -d -00	ZAL-2LL	załad.2-3l.liś.rozlad. zabezp.	1	TSZT	8,95	111	DOW-SADZ

Szczegółowy rozmiar prac według grup czynności, czynności i lokalizacji

Pakiet: 8

Dział	Grupa czynn.	Leśnictwo/ Szkołka/ Inwentarz	Adres	Kod czynności do wyceny	Nazwa czynności	Stopień trudności	J.M.	Ilość	Nr poz. OSTWPL	Kod czynności do rozliczeń
HOD	ODN-IIP	Przejmy	07-22-1-10-515 -d -00	DOŁ-2L	dołow. 2-3 l liśc. z donies.	1	TSZT	1,53	111	DOW-SADZ
		Przejmy	07-22-1-10-515 -d -00	DOW-SADZ	dowóz sadzonek	1	TSZT	1,53	111	DOW-SADZ
		Przejmy	07-22-1-10-515 -d -00	SADZ-WM	sadzenie wieloletek w jamkę	1	TSZT	1,53	100	SADZ WIEL
		Przejmy	07-22-1-10-515 -d -00	ZAŁ-2LL	załad.2-3l.liś.rozład. zabezp.	1	TSZT	1,53	111	DOW-SADZ
	ODN-ZŁOŻ	Przejmy	07-22-1-10-523 -a -00	DOŁ-2L	dołow. 2-3 l liśc. z donies.	1	TSZT	10,54	111	DOW-SADZ
		Przejmy	07-22-1-10-523 -a -00	DOW-SADZ	dowóz sadzonek	1	TSZT	10,54	111	DOW-SADZ
		Przejmy	07-22-1-10-523 -a -00	SADZ-WM	sadzenie wieloletek w jamkę	2	TSZT	10,54	100	SADZ WIEL
		Przejmy	07-22-1-10-523 -a -00	WYK-TAL40	zdarcie pokr.na talerz.40x40	2	TSZT	0,76	52	WYK-TAL40
		Przejmy	07-22-1-10-523 -a -00	ZAŁ-2LL	załad.2-3l.liś.rozład. zabezp.	1	TSZT	10,54	111	DOW-SADZ
		Przasnysz	07-22-1-12-633 -b -00	DOŁ-2L	dołow. 2-3 l liśc. z donies.	1	TSZT	4,78	111	DOW-SADZ
		Przasnysz	07-22-1-12-633 -b -00	DOW-SADZ	dowóz sadzonek	1	TSZT	4,27	111	DOW-SADZ
		Przasnysz	07-22-1-12-633 -b -00	SADZ-WM	sadzenie wieloletek w jamkę	2	TSZT	4,27	100	SADZ WIEL
		Przasnysz	07-22-1-12-633 -b -00	ZAŁ-2LL	załad.2-3l.liś.rozład. zabezp.	1	TSZT	4,27	111	DOW-SADZ
		Przasnysz	07-22-1-12-621 -k -00	PRZ-PL12	przekop gleby na plac.o śr.1,2	2	TSZT	0,15	60	PRZ-PL12
	PBD-GLEB	Przasnysz	07-22-1-12-621 -k -00	PRZ-TALSA	przek.gleby na tal.w miej.sadz	2	TSZT	0,50	59	PRZ-TALSA
		Przasnysz	07-22-1-12-621 -k -00	WYK-PL12	zdarcie pokr.na plac.o śr.1,2	3	TSZT	0,15	54	WYK-PL12
		Przasnysz	07-22-1-12-621 -k -00	WYK-PLWY1	Wyk.plac.wywyższ.0,4x1,2	3	SZT	155,00	62	WYK-PLWY
		Przasnysz	07-22-1-12-621 -k -00	WYK-TAL40	zdarcie pokr.na talerz.40x40	3	TSZT	0,50	52	WYK-TAL40
		Przejmy	07-22-1-10-512 -c -00	DOŁ-2L	dołow. 2-3 l liśc. z donies.	1	TSZT	12,07	111	DOW-SADZ
	PBD-ODN	Przejmy	07-22-1-10-512 -c -00	DOW-SADZ	dowóz sadzonek	1	TSZT	12,07	111	DOW-SADZ
		Przejmy	07-22-1-10-512 -c -00	SADZ-WM	sadzenie wieloletek w jamkę	2	TSZT	12,07	100	SADZ WIEL
		Przejmy	07-22-1-10-512 -c -00	WYK-PL12	zdarcie pokr.na plac.o śr.1,2	3	TSZT	0,49	54	WYK-PL12
		Przejmy	07-22-1-10-512 -c -00	WYK-TAL40	zdarcie pokr.na talerz.40x40	3	TSZT	1,78	52	WYK-TAL40
		Przejmy	07-22-1-10-512 -c -00	ZAŁ-2LL	załad.2-3l.liś.rozład. zabezp.	1	TSZT	12,07	111	DOW-SADZ
		Przejmy	07-22-1-10-469 -a -00	KOSZ-PWN	Wykasz.w uprawach mechan, <40%	5	HA	2,68	117	KOSZ UC
	PIEL	Przejmy	07-22-1-10-469 -a -00	MOT-PAS	motycz. wokół sadz. na pasach	2	KMTR	17,74	112	MOT-PAS
		Przejmy	07-22-1-10-470 -b -00	KOSZ-PWN	Wykasz.w uprawach mechan, <40%	5	HA	3,67	117	KOSZ UC
		Przejmy	07-22-1-10-470 -b -00	MOT-PAS	motycz. wokół sadz. na pasach	2	KMTR	24,00	112	MOT-PAS
		Przejmy	07-22-1-10-472 -b -01	KOSZ-PWN	Wykasz.w uprawach mechan, <40%	5	HA	1,50	117	KOSZ UC
		Przejmy	07-22-1-10-473 -a -00	KOSZ-PWN	Wykasz.w uprawach mechan, <40%	5	HA	4,14	117	KOSZ UC
		Przejmy	07-22-1-10-473 -a -00	MOT-PAS	motycz. wokół sadz. na pasach	2	KMTR	27,07	112	MOT-PAS
		Przejmy	07-22-1-10-476 -b -00	KOSZ-PWN	Wykasz.w uprawach mechan, <40%	6	HA	3,13	117	KOSZ UC
		Przejmy	07-22-1-10-476 -b -00	MOT-PAS	motycz. wokół sadz. na pasach	2	KMTR	20,87	112	MOT-PAS
		Przejmy	07-22-1-10-476 -g -00	KOSZ-PWN	Wykasz.w uprawach mechan, <40%	6	HA	1,14	117	KOSZ UC
		Przejmy	07-22-1-10-476 -g -00	MOT-PAS	motycz. wokół sadz. na pasach	3	KMTR	7,50	112	MOT-PAS
		Przejmy	07-22-1-10-481 -h -00	KOSZ-PWN	Wykasz.w uprawach mechan, <40%	5	HA	2,48	117	KOSZ UC
		Przejmy	07-22-1-10-481 -h -00	MOT-PAS	motycz. wokół sadz. na pasach	2	KMTR	16,32	112	MOT-PAS
		Przejmy	07-22-1-10-482 -i -00	KOSZ-PWN	Wykasz.w uprawach mechan, <40%	5	HA	2,21	117	KOSZ UC
		Przejmy	07-22-1-10-484 -d -00	KOSZ-PWN	Wykasz.w uprawach mechan, <40%	5	HA	3,80	117	KOSZ UC
		Przejmy	07-22-1-10-484 -d -00	MOT-PAS	motycz. wokół sadz. na pasach	1	KMTR	24,36	112	MOT-PAS
		Przejmy	07-22-1-10-489 -f -00	KOSZ-PWN	Wykasz.w uprawach mechan, <40%	6	HA	2,13	117	KOSZ UC
		Przejmy	07-22-1-10-490 -b -00	KOSZ-PWN	Wykasz.w uprawach mechan, <40%	5	HA	1,85	117	KOSZ UC
		Przejmy	07-22-1-10-491 -f -00	KOSZ-PWN	Wykasz.w uprawach mechan, <40%	6	HA	1,00	117	KOSZ UC
		Przejmy	07-22-1-10-500 -d -00	KOSZ-PWN	Wykasz.w uprawach mechan, <40%	5	HA	0,65	117	KOSZ UC
		Przejmy	07-22-1-10-504 -b -01	KOSZ-PWN	Wykasz.w uprawach mechan, <40%	6	HA	2,44	117	KOSZ UC
		Przejmy	07-22-1-10-506 -b -01	KOSZ-PWN	Wykasz.w uprawach mechan, <40%	5	HA	2,10	117	KOSZ UC
		Przejmy	07-22-1-10-509 -a -00	KOSZ-PWN	Wykasz.w uprawach mechan, <40%	5	HA	1,39	117	KOSZ UC

Szczegółowy rozmiar prac według grup czynności, czynności i lokalizacji

Pakiet: 8

Dział	Grupa czynn.	Leśnictwo/ Szkołka/ Inwentarz	Adres	Kod czynności do wyceny	Nazwa czynności	Stopień trudności	J.M.	Ilość	Nr poz. OSTWPL	Kod czynności do rozliczeń
HOD	PIEL	Przejmy	07-22-1-10-512 -c -00	KOSZ-PWN	Wykasz.w uprawach mechan, <40%	4	HA	1,88	116	KOSZ UB
		Przejmy	07-22-1-10-521 -f -00	KOSZ-PWN	Wykasz.w uprawach mechan, <40%	4	HA	0,37	116	KOSZ UB
		Przejmy	07-22-1-10-523 -a -00	KOSZ-PWN	Wykasz.w uprawach mechan, <40%	6	HA	1,26	117	KOSZ UC
		Przasnysz	07-22-1-12-648 -h -00	KOSZ-PWN	Wykasz.w uprawach mechan, <40%	6	HA	2,93	117	KOSZ UC
	PIEL-POZ	Przejmy	07-22-1-10- - -	KOSZ-PWN	Wykasz.w uprawach mechan, <40%	2	HA	0,20	115	KOSZ UA
		Przasnysz	07-22-1-12- - -	KOSZ-CRN	Wykasz.w uprawach ręczne, <40%	2	HA	0,20	115	KOSZ UA
		Przasnysz	07-22-1-12- - -	KOSZ-PWN	Wykasz.w uprawach mechan, <40%	4	HA	0,20	116	KOSZ UB
	POPR	Przejmy	07-22-1-10-526 -h -00	DOL-2L	dołow. 2-3 l liśc. z donies.	1	TSZT	0,09	111	DOW-SADZ
		Przejmy	07-22-1-10-526 -h -00	DOW-SADZ	dowóz sadzonek	1	TSZT	0,09	111	DOW-SADZ
		Przejmy	07-22-1-10-526 -h -00	POPR-WM	sadzenie wielol.w jamkę w popr	2	TSZT	0,09	102	SADZ POP
		Przejmy	07-22-1-10-526 -h -00	ZAL-2LL	załad.2-3l.liś.rozład. zabezp.	1	TSZT	0,09	111	DOW-SADZ
	POPR-NAT	Przejmy	07-22-1-10-494 -d -00	DOL-2L	dołow. 2-3 l liśc. z donies.	1	TSZT	1,60	111	DOW-SADZ
		Przejmy	07-22-1-10-494 -d -00	DOW-SADZ	dowóz sadzonek	1	TSZT	1,60	111	DOW-SADZ
		Przejmy	07-22-1-10-494 -d -00	POPR-WM	sadzenie wielol.w jamkę w popr	1	TSZT	1,60	102	SADZ POP
		Przejmy	07-22-1-10-494 -d -00	ZAL-2LL	załad.2-3l.liś.rozład. zabezp.	1	TSZT	1,60	111	DOW-SADZ
	POPR-WPG	Przejmy	07-22-1-10- - -	PRZ-TALSA	przek.gleby na tal.w miej.sadz	1	TSZT	3,00	59	PRZ-TALSA
		Przejmy	07-22-1-10- - -	WYK-TAL40	zdarcie pokr.na talerz.40x40	2	TSZT	3,00	52	WYK-TAL40
		Przasnysz	07-22-1-12- - -	PRZ-TALSA	przek.gleby na tal.w miej.sadz	1	TSZT	3,00	59	PRZ-TALSA
		Przasnysz	07-22-1-12- - -	WYK-TAL40	zdarcie pokr.na talerz.40x40	2	TSZT	3,00	52	WYK-TAL40
NAS	N-ZSGOSP	Przejmy	07-22-1-10-482 -c -00	N-ZSGDNSO	Zbiór szyszek z GDN Sosna	-----	KG	1 000,00	367	N-ZSGDNSO
	SEL-POZ	Przejmy	07-22-1-10- - -	GODZ RH8	Prace godzinowe ręczne	1	H	24,00	396	GODZ RH8
		Przasnysz	07-22-1-12-648 -b -00	GODZ RH8	Prace godzinowe ręczne	-----	H	16,00	396	GODZ RH8
OCHRL	O-GRODZN	Przejmy	07-22-1-10-512 -c -00	GODZ SIAT	Godz. transp. siatki	1	H	2,00	147	GRODZ-SN
		Przejmy	07-22-1-10-512 -c -00	GRODZ-SN	grodzenie upraw siatką niziny	2	HM	6,50	147	GRODZ-SN
		Przejmy	07-22-1-10-512 -c -00	WYK-PASCP	wyoryw.brzud-plug leśny-okap	3	KMTR	0,65	70	WYK-PASCP
	O-GRODZNA	Przejmy	07-22-1-10-471 -b -00	GODZ SIAT	Godz. transp. siatki	1	H	2,00	147	GRODZ-SN
		Przejmy	07-22-1-10-471 -b -00	GRODZ-SN	grodzenie upraw siatką niziny	1	HM	10,50	147	GRODZ-SN
		Przejmy	07-22-1-10-471 -b -00	WYK-PASCP	wyoryw.brzud-plug leśny-okap	2	KMTR	1,05	70	WYK-PASCP
		Przejmy	07-22-1-10-488 -c -00	GODZ SIAT	Godz. transp. siatki	1	H	3,00	147	GRODZ-SN
		Przejmy	07-22-1-10-488 -c -00	GRODZ-SN	grodzenie upraw siatką niziny	2	HM	14,50	147	GRODZ-SN
		Przejmy	07-22-1-10-488 -c -00	WYK-PASCP	wyoryw.brzud-plug leśny-okap	2	KMTR	1,45	70	WYK-PASCP
		Przejmy	07-22-1-10-489 -b -00	GODZ SIAT	Godz. transp. siatki	1	H	2,00	147	GRODZ-SN
		Przejmy	07-22-1-10-489 -b -00	GRODZ-SN	grodzenie upraw siatką niziny	2	HM	9,50	147	GRODZ-SN
		Przejmy	07-22-1-10-489 -b -00	WYK-PASCP	wyoryw.brzud-plug leśny-okap	3	KMTR	0,95	70	WYK-PASCP
		Przejmy	07-22-1-10-526 -f -00	GODZ SIAT	Godz. transp. siatki	1	H	1,00	147	GRODZ-SN
		Przejmy	07-22-1-10-526 -f -00	GRODZ-SN	grodzenie upraw siatką niziny	2	HM	3,00	147	GRODZ-SN
		Przejmy	07-22-1-10-526 -f -00	WYK-PASCP	wyoryw.brzud-plug leśny-okap	2	KMTR	0,30	70	WYK-PASCP
		Przasnysz	07-22-1-12-621 -g -00	GODZ SIAT	Godz. transp. siatki	1	H	1,00	147	GRODZ-SN
		Przasnysz	07-22-1-12-621 -g -00	GRODZ-SN	grodzenie upraw siatką niziny	2	HM	7,50	147	GRODZ-SN
		Przasnysz	07-22-1-12-621 -g -00	WYK-PASCP	wyoryw.brzud-plug leśny-okap	4	KMTR	0,75	70	WYK-PASCP
		Przasnysz	07-22-1-12-621 -k -00	GODZ SIAT	Godz. transp. siatki	1	H	1,00	147	GRODZ-SN
		Przasnysz	07-22-1-12-621 -k -00	GRODZ-SN	grodzenie upraw siatką niziny	2	HM	5,20	147	GRODZ-SN
		Przasnysz	07-22-1-12-621 -k -00	WYK-PASCP	wyoryw.brzud-plug leśny-okap	3	KMTR	0,52	70	WYK-PASCP
		Przasnysz	07-22-1-12-633 -b -00	GODZ SIAT	Godz. transp. siatki	1	H	1,00	147	GRODZ-SN
		Przasnysz	07-22-1-12-633 -b -00	GRODZ-SN	grodzenie upraw siatką niziny	2	HM	7,00	147	GRODZ-SN
		Przasnysz	07-22-1-12-633 -b -00	WYK-PASCP	wyoryw.brzud-plug leśny-okap	3	KMTR	0,70	70	WYK-PASCP
		Przasnysz	07-22-1-12-647 -f -00	GODZ SIAT	Godz. transp. siatki	1	H	2,00	147	GRODZ-SN
		Przasnysz	07-22-1-12-647 -f -00	GRODZ-SN	grodzenie upraw siatką niziny	2	HM	12,00	147	GRODZ-SN
		Przasnysz	07-22-1-12-647 -f -00	WYK-PASCP	wyoryw.brzud-plug leśny-okap	3	KMTR	1,20	70	WYK-PASCP
	O-GRODZS	Przejmy	07-22-1-10-469 -a -00	K GRODZEŃ	Napr. (kons.) ogr. upraw leśn.	-----	H	2,00	154	K GRODZEŃ
		Przejmy	07-22-1-10-469 -b -00	K GRODZEŃ	Napr. (kons.) ogr. upraw leśn.	-----	H	2,00	154	K GRODZEŃ

Szczegółowy rozmiar prac według grup czynności, czynności i lokalizacji

Pakiet: 8

Dział	Grupa czynn.	Leśnictwo/ Szkołka/ Inwentarz	Adres	Kod czynności do wyceny	Nazwa czynności	Stopień trudności	J.M.	Ilość	Nr poz. OSTWPL	Kod czynności do rozliczeń
OCHRL	O-GRODZS	Przejmy	07-22-1-10-469 -d -00	K GRODZEŃ	Napr. (kons.) ogr. upraw leśn.	-----	H	2,00	154	K GRODZEŃ
		Przejmy	07-22-1-10-470 -a -00	K GRODZEŃ	Napr. (kons.) ogr. upraw leśn.	-----	H	4,00	154	K GRODZEŃ
		Przejmy	07-22-1-10-470 -b -00	K GRODZEŃ	Napr. (kons.) ogr. upraw leśn.	-----	H	4,00	154	K GRODZEŃ
		Przejmy	07-22-1-10-470 -c -00	K GRODZEŃ	Napr. (kons.) ogr. upraw leśn.	-----	H	2,00	154	K GRODZEŃ
		Przejmy	07-22-1-10-471 -c -00	K GRODZEŃ	Napr. (kons.) ogr. upraw leśn.	-----	H	2,00	154	K GRODZEŃ
		Przejmy	07-22-1-10-472 -a -00	K GRODZEŃ	Napr. (kons.) ogr. upraw leśn.	-----	H	2,00	154	K GRODZEŃ
		Przejmy	07-22-1-10-472 -b -01	K GRODZEŃ	Napr. (kons.) ogr. upraw leśn.	-----	H	2,00	154	K GRODZEŃ
		Przejmy	07-22-1-10-474 -a -00	K GRODZEŃ	Napr. (kons.) ogr. upraw leśn.	-----	H	2,00	154	K GRODZEŃ
		Przejmy	07-22-1-10-474 -b -00	K GRODZEŃ	Napr. (kons.) ogr. upraw leśn.	-----	H	2,00	154	K GRODZEŃ
		Przejmy	07-22-1-10-475 -b -00	K GRODZEŃ	Napr. (kons.) ogr. upraw leśn.	1	H	2,00	154	K GRODZEŃ
		Przejmy	07-22-1-10-475 -d -00	K GRODZEŃ	Napr. (kons.) ogr. upraw leśn.	-----	H	2,00	154	K GRODZEŃ
		Przejmy	07-22-1-10-476 -a -00	K GRODZEŃ	Napr. (kons.) ogr. upraw leśn.	-----	H	4,00	154	K GRODZEŃ
		Przejmy	07-22-1-10-476 -b -00	K GRODZEŃ	Napr. (kons.) ogr. upraw leśn.	-----	H	4,00	154	K GRODZEŃ
		Przejmy	07-22-1-10-476 -c -00	K GRODZEŃ	Napr. (kons.) ogr. upraw leśn.	-----	H	2,00	154	K GRODZEŃ
		Przejmy	07-22-1-10-476 -g -00	K GRODZEŃ	Napr. (kons.) ogr. upraw leśn.	-----	H	1,00	154	K GRODZEŃ
		Przejmy	07-22-1-10-476 -h -00	K GRODZEŃ	Napr. (kons.) ogr. upraw leśn.	-----	H	1,00	154	K GRODZEŃ
		Przejmy	07-22-1-10-477 -d -00	K GRODZEŃ	Napr. (kons.) ogr. upraw leśn.	-----	H	4,00	154	K GRODZEŃ
		Przejmy	07-22-1-10-477 -f -00	K GRODZEŃ	Napr. (kons.) ogr. upraw leśn.	-----	H	4,00	154	K GRODZEŃ
		Przejmy	07-22-1-10-478 -c -00	K GRODZEŃ	Napr. (kons.) ogr. upraw leśn.	-----	H	2,00	154	K GRODZEŃ
		Przejmy	07-22-1-10-478 -h -00	K GRODZEŃ	Napr. (kons.) ogr. upraw leśn.	-----	H	1,00	154	K GRODZEŃ
		Przejmy	07-22-1-10-478 -i -00	K GRODZEŃ	Napr. (kons.) ogr. upraw leśn.	-----	H	1,00	154	K GRODZEŃ
		Przejmy	07-22-1-10-479 -d -00	K GRODZEŃ	Napr. (kons.) ogr. upraw leśn.	-----	H	4,00	154	K GRODZEŃ
		Przejmy	07-22-1-10-481 -i -00	K GRODZEŃ	Napr. (kons.) ogr. upraw leśn.	-----	H	1,00	154	K GRODZEŃ
		Przejmy	07-22-1-10-482 -h -00	K GRODZEŃ	Napr. (kons.) ogr. upraw leśn.	-----	H	3,00	154	K GRODZEŃ
		Przejmy	07-22-1-10-482 -i -00	K GRODZEŃ	Napr. (kons.) ogr. upraw leśn.	-----	H	2,00	154	K GRODZEŃ
		Przejmy	07-22-1-10-484 -c -00	K GRODZEŃ	Napr. (kons.) ogr. upraw leśn.	-----	H	2,00	154	K GRODZEŃ
		Przejmy	07-22-1-10-485 -d -00	K GRODZEŃ	Napr. (kons.) ogr. upraw leśn.	-----	H	4,00	154	K GRODZEŃ
		Przejmy	07-22-1-10-485 -f -00	K GRODZEŃ	Napr. (kons.) ogr. upraw leśn.	-----	H	6,00	154	K GRODZEŃ
		Przejmy	07-22-1-10-485 -g -00	K GRODZEŃ	Napr. (kons.) ogr. upraw leśn.	-----	H	2,00	154	K GRODZEŃ
		Przejmy	07-22-1-10-486 -g -00	K GRODZEŃ	Napr. (kons.) ogr. upraw leśn.	-----	H	4,00	154	K GRODZEŃ
		Przejmy	07-22-1-10-487 -a -00	K GRODZEŃ	Napr. (kons.) ogr. upraw leśn.	-----	H	2,00	154	K GRODZEŃ
		Przejmy	07-22-1-10-487 -b -00	K GRODZEŃ	Napr. (kons.) ogr. upraw leśn.	-----	H	2,00	154	K GRODZEŃ
		Przejmy	07-22-1-10-488 -a -00	K GRODZEŃ	Napr. (kons.) ogr. upraw leśn.	-----	H	4,00	154	K GRODZEŃ
		Przejmy	07-22-1-10-488 -b -00	K GRODZEŃ	Napr. (kons.) ogr. upraw leśn.	-----	H	2,00	154	K GRODZEŃ
		Przejmy	07-22-1-10-489 -f -00	K GRODZEŃ	Napr. (kons.) ogr. upraw leśn.	-----	H	2,00	154	K GRODZEŃ
		Przejmy	07-22-1-10-490 -b -00	K GRODZEŃ	Napr. (kons.) ogr. upraw leśn.	-----	H	2,00	154	K GRODZEŃ
		Przejmy	07-22-1-10-499 -c -00	K GRODZEŃ	Napr. (kons.) ogr. upraw leśn.	-----	H	4,00	154	K GRODZEŃ
		Przejmy	07-22-1-10-500 -d -00	K GRODZEŃ	Napr. (kons.) ogr. upraw leśn.	-----	H	1,00	154	K GRODZEŃ
		Przejmy	07-22-1-10-501 -c -00	K GRODZEŃ	Napr. (kons.) ogr. upraw leśn.	-----	H	2,00	154	K GRODZEŃ
		Przejmy	07-22-1-10-501 -f -00	K GRODZEŃ	Napr. (kons.) ogr. upraw leśn.	-----	H	1,00	154	K GRODZEŃ
		Przejmy	07-22-1-10-501 -g -00	K GRODZEŃ	Napr. (kons.) ogr. upraw leśn.	-----	H	2,00	154	K GRODZEŃ
		Przejmy	07-22-1-10-502 -b -00	K GRODZEŃ	Napr. (kons.) ogr. upraw leśn.	-----	H	2,00	154	K GRODZEŃ
		Przejmy	07-22-1-10-502 -c -00	K GRODZEŃ	Napr. (kons.) ogr. upraw leśn.	-----	H	6,00	154	K GRODZEŃ
		Przejmy	07-22-1-10-502 -d -00	K GRODZEŃ	Napr. (kons.) ogr. upraw leśn.	-----	H	2,00	154	K GRODZEŃ
		Przejmy	07-22-1-10-502 -g -00	GODZ KGR	Godz. transp. konserw. grodz.	1	H	5,00	154	K GRODZEŃ
		Przejmy	07-22-1-10-502 -g -00	K GRODZEŃ	Napr. (kons.) ogr. upraw leśn.	-----	H	10,00	154	K GRODZEŃ
		Przejmy	07-22-1-10-502 -h -00	K GRODZEŃ	Napr. (kons.) ogr. upraw leśn.	-----	H	6,00	154	K GRODZEŃ
		Przejmy	07-22-1-10-503 -a -00	K GRODZEŃ	Napr. (kons.) ogr. upraw leśn.	-----	H	4,00	154	K GRODZEŃ
		Przejmy	07-22-1-10-503 -b -00	K GRODZEŃ	Napr. (kons.) ogr. upraw leśn.	-----	H	4,00	154	K GRODZEŃ
		Przejmy	07-22-1-10-503 -c -00	K GRODZEŃ	Napr. (kons.) ogr. upraw leśn.	-----	H	2,00	154	K GRODZEŃ
		Przejmy	07-22-1-10-504 -a -00	K GRODZEŃ	Napr. (kons.) ogr. upraw leśn.	-----	H	2,00	154	K GRODZEŃ
		Przejmy	07-22-1-10-504 -b -01	K GRODZEŃ	Napr. (kons.) ogr. upraw leśn.	-----	H	2,00	154	K GRODZEŃ
		Przejmy	07-22-1-10-505 -a -00	K GRODZEŃ	Napr. (kons.) ogr. upraw leśn.	-----	H	4,00	154	K GRODZEŃ
		Przejmy	07-22-1-10-506 -b -01	K GRODZEŃ	Napr. (kons.) ogr. upraw leśn.	-----	H	2,00	154	K GRODZEŃ
		Przejmy	07-22-1-10-507 -a -00	K GRODZEŃ	Napr. (kons.) ogr. upraw leśn.	-----	H	3,00	154	K GRODZEŃ
		Przejmy	07-22-1-10-509 -a -00	K GRODZEŃ	Napr. (kons.) ogr. upraw leśn.	-----	H	2,00	154	K GRODZEŃ

Szczegółowy rozmiar prac według grup czynności, czynności i lokalizacji

Pakiet: 8

Dział	Grupa czynn.	Leśnictwo/ Szkołka/ Inwentarz	Adres	Kod czynności do wyceny	Nazwa czynności	Stopień trudności	J.M.	Ilość	Nr poz. OSTWPL	Kod czynności do rozliczeń
OCHRL	O-GRODZS	Przejmy	07-22-1-10-512 -a -00	K GRODZEŃ	Napr. (kons.) ogr. upraw leśn.	----	H	5,00	154	K GRODZEŃ
		Przejmy	07-22-1-10-512 -g -00	K GRODZEŃ	Napr. (kons.) ogr. upraw leśn.	----	H	6,00	154	K GRODZEŃ
		Przejmy	07-22-1-10-512 -h -00	K GRODZEŃ	Napr. (kons.) ogr. upraw leśn.	----	H	1,00	154	K GRODZEŃ
		Przejmy	07-22-1-10-512 -i -00	K GRODZEŃ	Napr. (kons.) ogr. upraw leśn.	----	H	1,00	154	K GRODZEŃ
		Przejmy	07-22-1-10-513 -c -00	K GRODZEŃ	Napr. (kons.) ogr. upraw leśn.	----	H	5,00	154	K GRODZEŃ
		Przejmy	07-22-1-10-516 -a -00	K GRODZEŃ	Napr. (kons.) ogr. upraw leśn.	----	H	2,00	154	K GRODZEŃ
		Przejmy	07-22-1-10-517 -a -00	K GRODZEŃ	Napr. (kons.) ogr. upraw leśn.	----	H	2,00	154	K GRODZEŃ
		Przejmy	07-22-1-10-518 -a -00	K GRODZEŃ	Napr. (kons.) ogr. upraw leśn.	----	H	2,00	154	K GRODZEŃ
		Przejmy	07-22-1-10-519 -a -00	K GRODZEŃ	Napr. (kons.) ogr. upraw leśn.	----	H	2,00	154	K GRODZEŃ
		Przejmy	07-22-1-10-522 -h -00	K GRODZEŃ	Napr. (kons.) ogr. upraw leśn.	----	H	1,00	154	K GRODZEŃ
		Przejmy	07-22-1-10-523 -a -00	K GRODZEŃ	Napr. (kons.) ogr. upraw leśn.	----	H	1,00	154	K GRODZEŃ
		Przasnysz	07-22-1-12-625 -d -00	GODZ KGR	Godz. transp. konserw. grodz.	1	H	0,50	154	K GRODZEŃ
		Przasnysz	07-22-1-12-625 -d -00	K GRODZEŃ	Napr. (kons.) ogr. upraw leśn.	1	H	4,00	154	K GRODZEŃ
		Przasnysz	07-22-1-12-628 -f -00	GODZ KGR	Godz. transp. konserw. grodz.	1	H	0,50	154	K GRODZEŃ
		Przasnysz	07-22-1-12-628 -f -00	K GRODZEŃ	Napr. (kons.) ogr. upraw leśn.	1	H	4,00	154	K GRODZEŃ
		Przasnysz	07-22-1-12-630 -b -00	GODZ KGR	Godz. transp. konserw. grodz.	1	H	0,50	154	K GRODZEŃ
		Przasnysz	07-22-1-12-630 -b -00	K GRODZEŃ	Napr. (kons.) ogr. upraw leśn.	1	H	4,00	154	K GRODZEŃ
		Przasnysz	07-22-1-12-632 -g -00	GODZ KGR	Godz. transp. konserw. grodz.	1	H	0,50	154	K GRODZEŃ
		Przasnysz	07-22-1-12-632 -g -00	K GRODZEŃ	Napr. (kons.) ogr. upraw leśn.	1	H	8,00	154	K GRODZEŃ
		Przasnysz	07-22-1-12-633 -b -00	GODZ KGR	Godz. transp. konserw. grodz.	1	H	0,50	154	K GRODZEŃ
		Przasnysz	07-22-1-12-633 -b -00	K GRODZEŃ	Napr. (kons.) ogr. upraw leśn.	1	H	8,00	154	K GRODZEŃ
		Przasnysz	07-22-1-12-633 -d -00	GODZ KGR	Godz. transp. konserw. grodz.	1	H	0,50	154	K GRODZEŃ
		Przasnysz	07-22-1-12-633 -d -00	K GRODZEŃ	Napr. (kons.) ogr. upraw leśn.	1	H	8,00	154	K GRODZEŃ
		Przasnysz	07-22-1-12-633 -g -00	GODZ KGR	Godz. transp. konserw. grodz.	1	H	0,50	154	K GRODZEŃ
		Przasnysz	07-22-1-12-633 -g -00	K GRODZEŃ	Napr. (kons.) ogr. upraw leśn.	1	H	8,00	154	K GRODZEŃ
		Przasnysz	07-22-1-12-637 -c -00	GODZ KGR	Godz. transp. konserw. grodz.	1	H	0,50	154	K GRODZEŃ
		Przasnysz	07-22-1-12-637 -c -00	K GRODZEŃ	Napr. (kons.) ogr. upraw leśn.	1	H	8,00	154	K GRODZEŃ
		Przasnysz	07-22-1-12-637 -d -00	GODZ KGR	Godz. transp. konserw. grodz.	1	H	0,50	154	K GRODZEŃ
		Przasnysz	07-22-1-12-637 -d -00	K GRODZEŃ	Napr. (kons.) ogr. upraw leśn.	1	H	8,00	154	K GRODZEŃ
		Przasnysz	07-22-1-12-647 -c -00	GODZ KGR	Godz. transp. konserw. grodz.	1	H	0,50	154	K GRODZEŃ
		Przasnysz	07-22-1-12-647 -c -00	K GRODZEŃ	Napr. (kons.) ogr. upraw leśn.	1	H	8,00	154	K GRODZEŃ
		Przasnysz	07-22-1-12-647 -d -00	GODZ KGR	Godz. transp. konserw. grodz.	1	H	0,50	154	K GRODZEŃ
		Przasnysz	07-22-1-12-647 -d -00	K GRODZEŃ	Napr. (kons.) ogr. upraw leśn.	1	H	8,00	154	K GRODZEŃ
		Przasnysz	07-22-1-12-648 -h -00	GODZ KGR	Godz. transp. konserw. grodz.	1	H	0,50	154	K GRODZEŃ
		Przasnysz	07-22-1-12-648 -h -00	K GRODZEŃ	Napr. (kons.) ogr. upraw leśn.	1	H	12,00	154	K GRODZEŃ
	O-PROGNI	Przejmy	07-22-1-10- - -	GODZ RH8	Prace godzinowe ręczne	1	H	8,00	396	GODZ RH8
		Przasnysz	07-22-1-12- - -	GODZ RH8	Prace godzinowe ręczne	1	H	8,00	396	GODZ RH8
	O-PROGNS	Przejmy	07-22-1-10- - -	SZUK-OWAD	Próbne poszukiw.owad.m.podokap	1	SZT	6,00	142	SZUK-OWAD
		Przasnysz	07-22-1-12- - -	SZUK-OWAD	Próbne poszukiw.owad.m.podokap	1	SZT	4,00	142	SZUK-OWAD
	O-SMIECI	Przejmy	07-22-1-10- - -	GODZ MH8	prace godz. wyk. ciągnikiem	1	H	9,00	403	GODZ MH8
		Przejmy	07-22-1-10- - -	GODZ RH8	Prace godzinowe ręczne	1	H	80,00	396	GODZ RH8
		Przasnysz	07-22-1-12- - -	GODZ MH8	prace godz. wyk. ciągnikiem	1	H	20,00	403	GODZ MH8
		Przasnysz	07-22-1-12- - -	GODZ RH8	Prace godzinowe ręczne	1	H	160,00	396	GODZ RH8
	O-SPALGAŁ	Przejmy	07-22-1-10- - -	GODZ MH8	prace godz. wyk. ciągnikiem	1	H	8,00	403	GODZ MH8
		Przejmy	07-22-1-10- - -	PORZ-SPAL	spalanie pozost.pozręb.	1	M3P	30,40	156	PORZ-SPAL
		Przejmy	07-22-1-10- - -	PORZ-STOS	wyn.ukl.pozost.pozręb.w stosy	3	M3P	30,40	157	PORZ-STOS
		Przejmy	07-22-1-10-512 -a -00	GODZ MH8	prace godz. wyk. ciągnikiem	1	H	3,00	403	GODZ MH8
		Przejmy	07-22-1-10-512 -a -00	PORZ-SPAL	spalanie pozost.pozręb.	1	M3P	13,60	156	PORZ-SPAL
		Przejmy	07-22-1-10-512 -a -00	PORZ-STOS	wyn.ukl.pozost.pozręb.w stosy	3	M3P	13,60	157	PORZ-STOS
		Przejmy	07-22-1-10-529 -c -00	GODZ MH8	prace godz. wyk. ciągnikiem	1	H	4,00	403	GODZ MH8
		Przejmy	07-22-1-10-529 -c -00	PORZ-SPAL	spalanie pozost.pozręb.	1	M3P	16,00	156	PORZ-SPAL
		Przejmy	07-22-1-10-529 -c -00	PORZ-STOS	wyn.ukl.pozost.pozręb.w stosy	3	M3P	16,00	157	PORZ-STOS
		Przasnysz	07-22-1-12- - -	GODZ MH8	prace godz. wyk. ciągnikiem	1	H	2,00	403	GODZ MH8
		Przasnysz	07-22-1-12- - -	PORZ-SPAL	spalanie pozost.pozręb.	1	M3P	20,00	156	PORZ-SPAL
		Przasnysz	07-22-1-12- - -	PORZ-STOS	wyn.ukl.pozost.pozręb.w stosy	1	M3P	20,00	157	PORZ-STOS

Szczegółowy rozmiar prac według grup czynności, czynności i lokalizacji

Pakiet: 8

Dział	Grupa czynn.	Leśnictwo/ Szkołka/ Inwentarz	Adres	Kod czynności do wyceny	Nazwa czynności	Stopień trudności	J.M.	Ilość	Nr poz. OSTWPL	Kod czynności do rozliczeń
OCHRL	O-SPAŁM	Przejmy	07-22-1-10-528 -h -00	GODZ OSŁ	Godz. transp. osłonki	1	H	1,00	131	ZAB-OSŁON
		Przejmy	07-22-1-10-528 -h -00	ZAB-OSŁON	Zabezp.młodn.p.spal.osłonkami	3	TSZT	0,10	131	ZAB-OSŁON
		Przasnysz	07-22-1-12-628 -g -00	GODZ OSŁ	Godz. transp. osłonki	1	H	1,00	131	ZAB-OSŁON
		Przasnysz	07-22-1-12-628 -g -00	ZAB-OSŁON	Zabezp.młodn.p.spal.osłonkami	1	TSZT	0,04	131	ZAB-OSŁON
	O-ZGRYZC	Przejmy	07-22-1-10-511 -b -00	GODZ OOP	Godz. transp. ochr. rośl.	----	H	1,00	126	OPR-OCHRO
		Przejmy	07-22-1-10-511 -b -00	OPR-OCHRO	Chemicz.ochr.roślin opr.ręczny	2	HA	0,92	126	OPR-OCHRO
		Przejmy	07-22-1-10-522 -c -00	GODZ OOP	Godz. transp. ochr. rośl.	----	H	1,00	126	OPR-OCHRO
		Przejmy	07-22-1-10-522 -c -00	OPR-OCHRO	Chemicz.ochr.roślin opr.ręczny	3	HA	2,21	126	OPR-OCHRO
		Przejmy	07-22-1-10-527 -c -00	GODZ OOP	Godz. transp. ochr. rośl.	----	H	1,00	126	OPR-OCHRO
		Przejmy	07-22-1-10-527 -c -00	OPR-OCHRO	Chemicz.ochr.roślin opr.ręczny	3	HA	0,83	126	OPR-OCHRO
		Przasnysz	07-22-1-12-646 -k -00	GODZ OOP	Godz. transp. ochr. rośl.	----	H	0,50	126	OPR-OCHRO
		Przasnysz	07-22-1-12-646 -k -00	OPR-OCHRO	Chemicz.ochr.roślin opr.ręczny	2	HA	1,00	126	OPR-OCHRO
		Przasnysz	07-22-1-12-648 -w -00	GODZ OOP	Godz. transp. ochr. rośl.	----	H	0,50	126	OPR-OCHRO
		Przasnysz	07-22-1-12-648 -w -00	OPR-OCHRO	Chemicz.ochr.roślin opr.ręczny	2	HA	0,50	126	OPR-OCHRO
	O-ZWRYJM	Przejmy	07-22-1-10- - - -	GODZ MH8	prace godz. wyk. ciągnikiem	1	H	1,00	403	GODZ MH8
		Przejmy	07-22-1-10- - - -	GODZ RH8	Prace godzinowe ręczne	1	H	4,00	396	GODZ RH8
		Przejmy	07-22-1-10- - - -	US PDRZ U	Us. na upr. drzewek porażonych	1	HA	0,50	168	US PDRZ U
		Przasnysz	07-22-1-12- - - -	GODZ MH8	prace godz. wyk. ciągnikiem	1	H	1,00	403	GODZ MH8
		Przasnysz	07-22-1-12- - - -	GODZ RH8	Prace godzinowe ręczne	1	H	4,00	396	GODZ RH8
		Przasnysz	07-22-1-12- - - -	US PDRZ U	Us. na upr. drzewek porażonych	1	HA	0,50	168	US PDRZ U
	O-ZWWTÓRM	Przejmy	07-22-1-10- - - -	GODZ KOR	Godz. transp. niszc. kory	1	H	1,00	136	KOR-P
		Przejmy	07-22-1-10- - - -	GODZ RH8	Prace godzinowe ręczne	1	H	4,00	396	GODZ RH8
		Przejmy	07-22-1-10- - - -	KOR-DRWI	R. kor. dr. W igl, niszc. kory	----	M3	5,00	160	KOR-DRWI
		Przejmy	07-22-1-10- - - -	KOR-PSO	korow.pułapek niszc.kory so	1	M3	5,00	136	KOR-P
		Przejmy	07-22-1-10- - - -	KOR-PŚW	korow.pułapek niszc.kory św	1	M3	5,00	136	KOR-P
		Przejmy	07-22-1-10-496 -b -00	GODZ NKOR	Godz. transp. niszc. kory	1	H	4,00	137	KOR-NISZ
		Przejmy	07-22-1-10-496 -b -00	KOR-NISZ	niszczenie kory po korow.pułap	1	M3	10,00	137	KOR-NISZ
		Przasnysz	07-22-1-12- - - -	GODZ KOR	Godz. transp. niszc. kory	1	H	1,00	136	KOR-P
		Przasnysz	07-22-1-12- - - -	GODZ RH8	Prace godzinowe ręczne	1	H	4,00	396	GODZ RH8
		Przasnysz	07-22-1-12- - - -	KOR-DRWI	R. kor. dr. W igl, niszc. kory	----	M3	5,00	160	KOR-DRWI
		Przasnysz	07-22-1-12- - - -	KOR-PSO	korow.pułapek niszc.kory so	1	M3	5,00	136	KOR-P
		Przasnysz	07-22-1-12- - - -	KOR-PŚW	korow.pułapek niszc.kory św	1	M3	5,00	136	KOR-P
OCHRP	P-BAZA	Przejmy	07-22-1-10-528 -w -00	GODZ RH8	Prace godzinowe ręczne	1	H	16,00	396	GODZ RH8
	P-INFO	Przejmy	07-22-1-10- - - -	GODZ MH8	prace godz. wyk. ciągnikiem	1	H	4,00	403	GODZ MH8
		Przejmy	07-22-1-10- - - -	GODZ RH8	Prace godzinowe ręczne	1	H	16,00	396	GODZ RH8
		Przasnysz	07-22-1-12- - - -	GODZ MH8	prace godz. wyk. ciągnikiem	1	H	4,00	403	GODZ MH8
		Przasnysz	07-22-1-12- - - -	GODZ RH8	Prace godzinowe ręczne	1	H	16,00	396	GODZ RH8
	P-PASYS	Przejmy	07-22-1-10- - - -	GODZ-MIN2	g. przej. przy odn. pasów ppoż	1	H	1,00	173	ODN-PASP
		Przejmy	07-22-1-10- - - -	ODN-PASC	Odn.brzud p-poż min.szer > 2m	1	KMTR	3,62	173	ODN-PASP
	P-PORZ	Przejmy	07-22-1-10-528 -t -00	PPOŻ-PORZ	porząd.teren.przy pasach p-poż	2	HA	0,12	171	PPOŻ-PORZ
		Przejmy	07-22-1-10-528 -x -00	GODZ MH8	prace godz. wyk. ciągnikiem	1	H	4,00	403	GODZ MH8
		Przejmy	07-22-1-10-528 -x -00	PPOŻ-PORZ	porząd.teren.przy pasach p-poż	2	HA	0,38	171	PPOŻ-PORZ
		Przejmy	07-22-1-10-528 -z -00	GODZ MH8	prace godz. wyk. ciągnikiem	1	H	2,00	403	GODZ MH8
		Przejmy	07-22-1-10-528 -z -00	PPOŻ-PORZ	porząd.teren.przy pasach p-poż	2	HA	0,14	171	PPOŻ-PORZ
		Przejmy	07-22-1-10-529 -c -00	PPOŻ-PORZ	porząd.teren.przy pasach p-poż	2	HA	0,08	171	PPOŻ-PORZ
		Przejmy	07-22-1-10-529 -d -00	PPOŻ-PORZ	porząd.teren.przy pasach p-poż	3	HA	1,34	171	PPOŻ-PORZ
	UT-WODA	Przejmy	07-22-1-10-527 -a -00	GODZ MH8	prace godz. wyk. ciągnikiem	1	H	1,00	403	GODZ MH8
		Przejmy	07-22-1-10-527 -a -00	GODZ RH8	Prace godzinowe ręczne	1	H	32,00	396	GODZ RH8
		Przejmy	07-22-1-10-527 -a -00	GODZ RU8	Pr. godz. ręczne z urządzeniem	1	H	8,00	398	GODZ RU8
		Przasnysz	07-22-1-12-637 -g -00	GODZ RU8	Pr. godz. ręczne z urządzeniem	1	H	8,00	398	GODZ RU8
OCHRP	OP-BUDKIN	Przejmy	07-22-1-10- - - -	ZAW-BUD	W. n. bud. leg. i schr. nietop	1	SZT	30,00	163	ZAW-BUD
		Przejmy	07-22-1-10- - - -	CZYSZ-BUD	Czyszczenie budek/schronów	1	SZT	391,00	165	CZYSZ-BUD
	OP-BUDKIS	Przasnysz	07-22-1-12- - - -	CZYSZ-BUD	Czyszczenie budek/schronów	1	SZT	80,00	165	CZYSZ-BUD
		Przejmy	07-22-1-10- - - -	GODZ MH8	prace godz. wyk. ciągnikiem	1	H	2,00	403	GODZ MH8
	OP-OŚRPRZ	Przejmy	07-22-1-10- - - -	GODZ RH8	Prace godzinowe ręczne	1	H	24,00	396	GODZ RH8

Szczegółowy rozmiar prac według grup czynności, czynności i lokalizacji

Pakiet: 8

Dział	Grupa czynn.	Leśnictwo/ Szkołka/ Inwentarz	Adres	Kod czynności do wyceny	Nazwa czynności	Stopień trudności	J.M.	Ilość	Nr poz. OSTWPL	Kod czynności do rozliczeń
OCHRPR	OP-OŚRPRZ	Przasnysz	07-22-1-12- - -	GODZ MH8	prace godz. wyk. ciągnikiem	1	H	4,00	403	GODZ MH8
		Przasnysz	07-22-1-12- - -	GODZ RH8	Prace godzinowe ręczne	1	H	24,00	396	GODZ RH8
POZ	IB	Przejmy	07-22-1-10-512 -c -00	CWD-P	Całk. wyrób drewna PILARKA	-----	M3	278,00	2	CWD-D
		Przejmy	07-22-1-10-512 -c -00	ZRYW PIL	zrywka po poz. pilarką	-----	M3	278,00	2	CWD-D
		Przejmy	07-22-1-10-526 -f -00	CWD-P	Całk. wyrób drewna PILARKA	-----	M3	79,00	2	CWD-D
		Przejmy	07-22-1-10-526 -f -00	ZRYW PIL	zrywka po poz. pilarką	-----	M3	79,00	2	CWD-D
		Przasnysz	07-22-1-12-621 -k -00	CWD-P	Całk. wyrób drewna PILARKA	-----	M3	189,00	2	CWD-D
		Przasnysz	07-22-1-12-621 -k -00	ZRYW PIL	zrywka po poz. pilarką	-----	M3	189,00	2	CWD-D
		Przasnysz	07-22-1-12-630 -a -00	CWD-H	Całk. wyrób drewna HARWESTER	-----	M3	808,00	2	CWD-D
		Przasnysz	07-22-1-12-630 -a -00	CWD-P	Całk. wyrób drewna PILARKA	-----	M3	37,00	2	CWD-D
		Przasnysz	07-22-1-12-630 -a -00	ZRYW HARW	zrywka po poz. harwesterowym	-----	M3	808,00	2	CWD-D
		Przasnysz	07-22-1-12-630 -a -00	ZRYW PIL	zrywka po poz. pilarką	-----	M3	37,00	2	CWD-D
		Przasnysz	07-22-1-12-631 -f -00	CWD-H	Całk. wyrób drewna HARWESTER	-----	M3	957,00	2	CWD-D
		Przasnysz	07-22-1-12-631 -f -00	CWD-P	Całk. wyrób drewna PILARKA	-----	M3	18,00	2	CWD-D
		Przasnysz	07-22-1-12-631 -f -00	ZRYW HARW	zrywka po poz. harwesterowym	-----	M3	957,00	2	CWD-D
		Przasnysz	07-22-1-12-631 -f -00	ZRYW PIL	zrywka po poz. pilarką	-----	M3	18,00	2	CWD-D
	IIIA	Przasnysz	07-22-1-12-621 -g -00	CWD-P	Całk. wyrób drewna PILARKA	-----	M3	171,00	2	CWD-D
		Przasnysz	07-22-1-12-621 -g -00	ZRYW PIL	zrywka po poz. pilarką	-----	M3	171,00	2	CWD-D
	IIIAU	Przejmy	07-22-1-10-477 -g -00	CWD-H	Całk. wyrób drewna HARWESTER	-----	M3	388,00	2	CWD-D
		Przejmy	07-22-1-10-477 -g -00	CWD-P	Całk. wyrób drewna PILARKA	-----	M3	8,00	2	CWD-D
		Przejmy	07-22-1-10-477 -g -00	ZRYW HARW	zrywka po poz. harwesterowym	-----	M3	388,00	2	CWD-D
		Przejmy	07-22-1-10-477 -g -00	ZRYW PIL	zrywka po poz. pilarką	-----	M3	8,00	2	CWD-D
		Przejmy	07-22-1-10-482 -c -00	CWD-H	Całk. wyrób drewna HARWESTER	-----	M3	1 774,00	2	CWD-D
		Przejmy	07-22-1-10-482 -c -00	CWD-P	Całk. wyrób drewna PILARKA	-----	M3	117,00	2	CWD-D
		Przejmy	07-22-1-10-482 -c -00	ZRYW HARW	zrywka po poz. harwesterowym	-----	M3	1 774,00	2	CWD-D
		Przejmy	07-22-1-10-482 -c -00	ZRYW PIL	zrywka po poz. pilarką	-----	M3	117,00	2	CWD-D
	IIIB	Przejmy	07-22-1-10-471 -b -00	CWD-H	Całk. wyrób drewna HARWESTER	-----	M3	796,00	2	CWD-D
		Przejmy	07-22-1-10-471 -b -00	CWD-P	Całk. wyrób drewna PILARKA	-----	M3	129,00	2	CWD-D
		Przejmy	07-22-1-10-471 -b -00	ZRYW HARW	zrywka po poz. harwesterowym	-----	M3	796,00	2	CWD-D
		Przejmy	07-22-1-10-471 -b -00	ZRYW PIL	zrywka po poz. pilarką	-----	M3	129,00	2	CWD-D
		Przejmy	07-22-1-10-471 -c -00	CWD-H	Całk. wyrób drewna HARWESTER	-----	M3	356,00	2	CWD-D
		Przejmy	07-22-1-10-471 -c -00	CWD-P	Całk. wyrób drewna PILARKA	-----	M3	23,00	2	CWD-D
		Przejmy	07-22-1-10-471 -c -00	ZRYW HARW	zrywka po poz. harwesterowym	-----	M3	356,00	2	CWD-D
		Przejmy	07-22-1-10-471 -c -00	ZRYW PIL	zrywka po poz. pilarką	-----	M3	23,00	2	CWD-D
		Przejmy	07-22-1-10-488 -c -00	CWD-H	Całk. wyrób drewna HARWESTER	-----	M3	1 194,00	2	CWD-D
		Przejmy	07-22-1-10-488 -c -00	CWD-P	Całk. wyrób drewna PILARKA	-----	M3	129,00	2	CWD-D
		Przejmy	07-22-1-10-488 -c -00	ZRYW HARW	zrywka po poz. harwesterowym	-----	M3	1 194,00	2	CWD-D
		Przejmy	07-22-1-10-488 -c -00	ZRYW PIL	zrywka po poz. pilarką	-----	M3	129,00	2	CWD-D
		Przejmy	07-22-1-10-512 -a -00	CWD-H	Całk. wyrób drewna HARWESTER	-----	M3	428,00	2	CWD-D
		Przejmy	07-22-1-10-512 -a -00	CWD-P	Całk. wyrób drewna PILARKA	-----	M3	4,00	2	CWD-D
		Przejmy	07-22-1-10-512 -a -00	ZRYW HARW	zrywka po poz. harwesterowym	-----	M3	428,00	2	CWD-D
		Przejmy	07-22-1-10-512 -a -00	ZRYW PIL	zrywka po poz. pilarką	-----	M3	4,00	2	CWD-D
	POZ-P	Przejmy	07-22-1-10- - -	GODZ MH8	prace godz. wyk. ciągnikiem	1	H	4,00	403	GODZ MH8
		Przejmy	07-22-1-10- - -	GODZ PILA	Prace godz. wyk. pilarką	1	H	4,00	397	GODZ PILA
		Przejmy	07-22-1-10- - -	GODZ RH8	Prace godzinowe ręczne	1	H	16,00	396	GODZ RH8
		Przasnysz	07-22-1-12- - -	GODZ MH8	prace godz. wyk. ciągnikiem	1	H	8,00	403	GODZ MH8
		Przasnysz	07-22-1-12- - -	GODZ PILA	Prace godz. wyk. pilarką	1	H	8,00	397	GODZ PILA
		Przasnysz	07-22-1-12- - -	GODZ RH8	Prace godzinowe ręczne	1	H	24,00	396	GODZ RH8
	PR	Przejmy	07-22-1-10- - -	CWD-P	Całk. wyrób drewna PILARKA	-----	M3	498,00	2	CWD-D
		Przejmy	07-22-1-10- - -	ZRYW PIL	zrywka po poz. pilarką	-----	M3	498,00	2	CWD-D
		Przasnysz	07-22-1-12- - -	CWD-P	Całk. wyrób drewna PILARKA	-----	M3	270,00	2	CWD-D

Szczegółowy rozmiar prac według grup czynności, czynności i lokalizacji

Pakiet: 8

Dział	Grupa czynn.	Leśnictwo/ Szkołka/ Inwentarz	Adres	Kod czynności do wyceny	Nazwa czynności	Stopień trudności	J.M.	Ilość	Nr poz. OSTWPL	Kod czynności do rozliczeń
POZ	PR	Przasnysz	07-22-1-12- - -	ZRYW PIL	zrywka po poz. pilarką	-----	M3	270,00	2	CWD-D
	PRZEST	Przejmy	07-22-1-10-528 -x -00	CWD-P	Całk. wyrób drewna PILARKA	-----	M3	26,00	2	CWD-D
		Przejmy	07-22-1-10-528 -x -00	ZRYW PIL	zrywka po poz. pilarką	-----	M3	26,00	2	CWD-D
	PTP	Przejmy	07-22-1-10- - -	CWD-P	Całk. wyrób drewna PILARKA	-----	M3	853,00	2	CWD-D
		Przejmy	07-22-1-10- - -	ZRYW PIL	zrywka po poz. pilarką	-----	M3	853,00	2	CWD-D
		Przasnysz	07-22-1-12- - -	CWD-P	Całk. wyrób drewna PILARKA	-----	M3	277,00	2	CWD-D
		Przasnysz	07-22-1-12- - -	ZRYW PIL	zrywka po poz. pilarką	-----	M3	277,00	2	CWD-D
	PTW	Przejmy	07-22-1-10- - -	CWD-P	Całk. wyrób drewna PILARKA	-----	M3	150,00	2	CWD-D
		Przejmy	07-22-1-10- - -	ZRYW PIL	zrywka po poz. pilarką	-----	M3	150,00	2	CWD-D
		Przasnysz	07-22-1-12- - -	CWD-P	Całk. wyrób drewna PILARKA	-----	M3	60,00	2	CWD-D
		Przasnysz	07-22-1-12- - -	ZRYW PIL	zrywka po poz. pilarką	-----	M3	60,00	2	CWD-D
	TPP	Przejmy	07-22-1-10-491 -a -00	CWD-P	Całk. wyrób drewna PILARKA	-----	M3	295,00	2	CWD-D
		Przejmy	07-22-1-10-491 -a -00	ZRYW PIL	zrywka po poz. pilarką	-----	M3	295,00	2	CWD-D
		Przejmy	07-22-1-10-491 -b -00	CWD-P	Całk. wyrób drewna PILARKA	-----	M3	330,00	2	CWD-D
		Przejmy	07-22-1-10-491 -b -00	ZRYW PIL	zrywka po poz. pilarką	-----	M3	330,00	2	CWD-D
		Przejmy	07-22-1-10-501 -h -00	CWD-P	Całk. wyrób drewna PILARKA	-----	M3	56,00	2	CWD-D
		Przejmy	07-22-1-10-501 -h -00	ZRYW PIL	zrywka po poz. pilarką	-----	M3	56,00	2	CWD-D
		Przejmy	07-22-1-10-523 -c -00	CWD-P	Całk. wyrób drewna PILARKA	-----	M3	72,00	2	CWD-D
		Przejmy	07-22-1-10-523 -c -00	ZRYW PIL	zrywka po poz. pilarką	-----	M3	72,00	2	CWD-D
		Przejmy	07-22-1-10-528 -t -00	CWD-P	Całk. wyrób drewna PILARKA	-----	M3	83,00	2	CWD-D
		Przejmy	07-22-1-10-528 -t -00	ZRYW PIL	zrywka po poz. pilarką	-----	M3	83,00	2	CWD-D
		Przejmy	07-22-1-10-528 -z -00	CWD-P	Całk. wyrób drewna PILARKA	-----	M3	34,00	2	CWD-D
		Przejmy	07-22-1-10-528 -z -00	ZRYW PIL	zrywka po poz. pilarką	-----	M3	34,00	2	CWD-D
		Przejmy	07-22-1-10-529 -c -00	CWD-P	Całk. wyrób drewna PILARKA	-----	M3	339,00	2	CWD-D
		Przejmy	07-22-1-10-529 -c -00	ZRYW PIL	zrywka po poz. pilarką	-----	M3	339,00	2	CWD-D
		Przejmy	07-22-1-10-529 -i -00	CWD-H	Całk. wyrób drewna HARWESTER	-----	M3	53,00	2	CWD-D
		Przejmy	07-22-1-10-529 -i -00	CWD-P	Całk. wyrób drewna PILARKA	-----	M3	10,00	2	CWD-D
		Przejmy	07-22-1-10-529 -i -00	ZRYW HARW	zrywka po poz. harwesterowym	-----	M3	53,00	2	CWD-D
		Przejmy	07-22-1-10-529 -i -00	ZRYW PIL	zrywka po poz. pilarką	-----	M3	10,00	2	CWD-D
		Przasnysz	07-22-1-12-618 -c -00	CWD-H	Całk. wyrób drewna HARWESTER	-----	M3	585,00	2	CWD-D
		Przasnysz	07-22-1-12-618 -c -00	CWD-P	Całk. wyrób drewna PILARKA	-----	M3	55,00	2	CWD-D
		Przasnysz	07-22-1-12-618 -c -00	ZRYW HARW	zrywka po poz. harwesterowym	-----	M3	585,00	2	CWD-D
		Przasnysz	07-22-1-12-618 -c -00	ZRYW PIL	zrywka po poz. pilarką	-----	M3	55,00	2	CWD-D
		Przasnysz	07-22-1-12-624 -g -00	CWD-P	Całk. wyrób drewna PILARKA	-----	M3	109,00	2	CWD-D
		Przasnysz	07-22-1-12-624 -g -00	ZRYW PIL	zrywka po poz. pilarką	-----	M3	109,00	2	CWD-D
		Przasnysz	07-22-1-12-631 -a -00	CWD-P	Całk. wyrób drewna PILARKA	-----	M3	96,00	2	CWD-D
		Przasnysz	07-22-1-12-631 -a -00	ZRYW PIL	zrywka po poz. pilarką	-----	M3	96,00	2	CWD-D
		Przasnysz	07-22-1-12-632 -h -00	CWD-P	Całk. wyrób drewna PILARKA	-----	M3	44,00	2	CWD-D
		Przasnysz	07-22-1-12-632 -h -00	ZRYW PIL	zrywka po poz. pilarką	-----	M3	44,00	2	CWD-D
		Przasnysz	07-22-1-12-632 -i -00	CWD-P	Całk. wyrób drewna PILARKA	-----	M3	49,00	2	CWD-D
		Przasnysz	07-22-1-12-632 -i -00	ZRYW PIL	zrywka po poz. pilarką	-----	M3	49,00	2	CWD-D
		Przasnysz	07-22-1-12-633 -l -00	CWD-H	Całk. wyrób drewna HARWESTER	-----	M3	280,00	2	CWD-D
		Przasnysz	07-22-1-12-633 -l -00	CWD-P	Całk. wyrób drewna PILARKA	-----	M3	65,00	2	CWD-D
		Przasnysz	07-22-1-12-633 -l -00	ZRYW HARW	zrywka po poz. harwesterowym	-----	M3	280,00	2	CWD-D
		Przasnysz	07-22-1-12-633 -l -00	ZRYW PIL	zrywka po poz. pilarką	-----	M3	65,00	2	CWD-D
		Przasnysz	07-22-1-12-633 -m -00	CWD-P	Całk. wyrób drewna PILARKA	-----	M3	50,00	2	CWD-D
		Przasnysz	07-22-1-12-633 -m -00	ZRYW PIL	zrywka po poz. pilarką	-----	M3	50,00	2	CWD-D
		Przasnysz	07-22-1-12-642 -a -00	CWD-H	Całk. wyrób drewna HARWESTER	-----	M3	685,00	2	CWD-D
		Przasnysz	07-22-1-12-642 -a -00	CWD-P	Całk. wyrób drewna PILARKA	-----	M3	25,00	2	CWD-D
		Przasnysz	07-22-1-12-642 -a -00	ZRYW HARW	zrywka po poz. harwesterowym	-----	M3	685,00	2	CWD-D
		Przasnysz	07-22-1-12-642 -a -00	ZRYW PIL	zrywka po poz. pilarką	-----	M3	25,00	2	CWD-D
	TWP	Przejmy	07-22-1-10-470 -f -00	CWD-P	Całk. wyrób drewna PILARKA	-----	M3	52,00	2	CWD-D
		Przejmy	07-22-1-10-470 -f -00	ZRYW PIL	zrywka po poz. pilarką	-----	M3	52,00	2	CWD-D

Szczegółowy rozmiar prac według grup czynności, czynności i lokalizacji

Pakiet: 8

Dział	Grupa czynn.	Leśnictwo/ Szkołka/ Inwentarz	Adres	Kod czynności do wyceny	Nazwa czynności	Stopień trudności	J.M.	Ilość	Nr poz. OSTWPL	Kod czynności do rozliczeń
POZ	TWP	Przejmy	07-22-1-10-472 -c -00	CWD-H	Całk. wyrób drewna HARWESTER	-----	M3	104,00	2	CWD-D
		Przejmy	07-22-1-10-472 -c -00	CWD-P	Całk. wyrób drewna PILARKA	-----	M3	16,00	2	CWD-D
		Przejmy	07-22-1-10-472 -c -00	ZRYW HARW	zrywka po poz. harwesterowym	-----	M3	104,00	2	CWD-D
		Przejmy	07-22-1-10-472 -c -00	ZRYW PIL	zrywka po poz. pilarką	-----	M3	16,00	2	CWD-D
		Przejmy	07-22-1-10-476 -d -00	CWD-H	Całk. wyrób drewna HARWESTER	-----	M3	156,00	2	CWD-D
		Przejmy	07-22-1-10-476 -d -00	CWD-P	Całk. wyrób drewna PILARKA	-----	M3	21,00	2	CWD-D
		Przejmy	07-22-1-10-476 -d -00	ZRYW HARW	zrywka po poz. harwesterowym	-----	M3	156,00	2	CWD-D
		Przejmy	07-22-1-10-476 -d -00	ZRYW PIL	zrywka po poz. pilarką	-----	M3	21,00	2	CWD-D
		Przejmy	07-22-1-10-477 -a -00	CWD-H	Całk. wyrób drewna HARWESTER	-----	M3	240,00	2	CWD-D
		Przejmy	07-22-1-10-477 -a -00	CWD-P	Całk. wyrób drewna PILARKA	-----	M3	74,00	2	CWD-D
		Przejmy	07-22-1-10-477 -a -00	ZRYW HARW	zrywka po poz. harwesterowym	-----	M3	240,00	2	CWD-D
		Przejmy	07-22-1-10-477 -a -00	ZRYW PIL	zrywka po poz. pilarką	-----	M3	74,00	2	CWD-D
		Przejmy	07-22-1-10-477 -b -00	CWD-H	Całk. wyrób drewna HARWESTER	-----	M3	223,00	2	CWD-D
		Przejmy	07-22-1-10-477 -b -00	CWD-P	Całk. wyrób drewna PILARKA	-----	M3	22,00	2	CWD-D
		Przejmy	07-22-1-10-477 -b -00	ZRYW HARW	zrywka po poz. harwesterowym	-----	M3	223,00	2	CWD-D
		Przejmy	07-22-1-10-477 -b -00	ZRYW PIL	zrywka po poz. pilarką	-----	M3	22,00	2	CWD-D
		Przejmy	07-22-1-10-484 -a -00	CWD-P	Całk. wyrób drewna PILARKA	-----	M3	84,00	2	CWD-D
		Przejmy	07-22-1-10-484 -a -00	ZRYW PIL	zrywka po poz. pilarką	-----	M3	84,00	2	CWD-D
		Przejmy	07-22-1-10-485 -a -00	CWD-P	Całk. wyrób drewna PILARKA	-----	M3	41,00	2	CWD-D
		Przejmy	07-22-1-10-485 -a -00	ZRYW PIL	zrywka po poz. pilarką	-----	M3	41,00	2	CWD-D
		Przejmy	07-22-1-10-485 -c -00	CWD-P	Całk. wyrób drewna PILARKA	-----	M3	34,00	2	CWD-D
		Przejmy	07-22-1-10-485 -c -00	ZRYW PIL	zrywka po poz. pilarką	-----	M3	34,00	2	CWD-D
		Przejmy	07-22-1-10-501 -d -00	CWD-H	Całk. wyrób drewna HARWESTER	-----	M3	101,00	2	CWD-D
		Przejmy	07-22-1-10-501 -d -00	CWD-P	Całk. wyrób drewna PILARKA	-----	M3	2,00	2	CWD-D
		Przejmy	07-22-1-10-501 -d -00	ZRYW HARW	zrywka po poz. harwesterowym	-----	M3	101,00	2	CWD-D
		Przejmy	07-22-1-10-501 -d -00	ZRYW PIL	zrywka po poz. pilarką	-----	M3	2,00	2	CWD-D
		Przejmy	07-22-1-10-502 -c -00	CWD-H	Całk. wyrób drewna HARWESTER	-----	M3	120,00	2	CWD-D
		Przejmy	07-22-1-10-502 -c -00	CWD-P	Całk. wyrób drewna PILARKA	-----	M3	2,00	2	CWD-D
		Przejmy	07-22-1-10-502 -c -00	ZRYW HARW	zrywka po poz. harwesterowym	-----	M3	120,00	2	CWD-D
		Przejmy	07-22-1-10-502 -c -00	ZRYW PIL	zrywka po poz. pilarką	-----	M3	2,00	2	CWD-D
		Przejmy	07-22-1-10-528 -x -00	CWD-P	Całk. wyrób drewna PILARKA	-----	M3	31,00	2	CWD-D
		Przejmy	07-22-1-10-528 -x -00	ZRYW PIL	zrywka po poz. pilarką	-----	M3	31,00	2	CWD-D
		Przejmy	07-22-1-10-529 -b -00	CWD-P	Całk. wyrób drewna PILARKA	-----	M3	27,00	2	CWD-D
		Przejmy	07-22-1-10-529 -b -00	ZRYW PIL	zrywka po poz. pilarką	-----	M3	27,00	2	CWD-D
		Przejmy	07-22-1-10-529 -d -00	CWD-H	Całk. wyrób drewna HARWESTER	-----	M3	245,00	2	CWD-D
		Przejmy	07-22-1-10-529 -d -00	CWD-P	Całk. wyrób drewna PILARKA	-----	M3	25,00	2	CWD-D
		Przejmy	07-22-1-10-529 -d -00	ZRYW HARW	zrywka po poz. harwesterowym	-----	M3	245,00	2	CWD-D
		Przejmy	07-22-1-10-529 -d -00	ZRYW PIL	zrywka po poz. pilarką	-----	M3	25,00	2	CWD-D
		Przasnysz	07-22-1-12-621 -f -00	CWD-P	Całk. wyrób drewna PILARKA	-----	M3	63,00	2	CWD-D
		Przasnysz	07-22-1-12-621 -f -00	ZRYW PIL	zrywka po poz. pilarką	-----	M3	63,00	2	CWD-D
		Przasnysz	07-22-1-12-624 -l -00	CWD-P	Całk. wyrób drewna PILARKA	-----	M3	42,00	2	CWD-D
		Przasnysz	07-22-1-12-624 -l -00	ZRYW PIL	zrywka po poz. pilarką	-----	M3	42,00	2	CWD-D
		Przasnysz	07-22-1-12-637 -o -00	CWD-P	Całk. wyrób drewna PILARKA	-----	M3	170,00	2	CWD-D
		Przasnysz	07-22-1-12-637 -o -00	ZRYW PIL	zrywka po poz. pilarką	-----	M3	170,00	2	CWD-D
		Przasnysz	07-22-1-12-638 -t -00	CWD-P	Całk. wyrób drewna PILARKA	-----	M3	71,00	2	CWD-D
		Przasnysz	07-22-1-12-638 -t -00	ZRYW PIL	zrywka po poz. pilarką	-----	M3	71,00	2	CWD-D
		Przasnysz	07-22-1-12-651 -a -00	CWD-P	Całk. wyrób drewna PILARKA	-----	M3	123,00	2	CWD-D
		Przasnysz	07-22-1-12-651 -a -00	ZRYW PIL	zrywka po poz. pilarką	-----	M3	123,00	2	CWD-D
		Przasnysz	07-22-1-12-653 -c -00	CWD-P	Całk. wyrób drewna PILARKA	-----	M3	144,00	2	CWD-D
		Przasnysz	07-22-1-12-653 -c -00	ZRYW PIL	zrywka po poz. pilarką	-----	M3	144,00	2	CWD-D
UTRZ	UT-DROGIL	Przejmy	07-22-1-10- - -	GODZ PILA	Prace godz. wyk. pilarką	-----	H	50,00	397	GODZ PILA
		Przejmy	07-22-1-10- - -	GODZ RU8	Pr. godz. ręczne z urządzeniem	-----	H	50,00	398	GODZ RU8

Szczegółowy rozmiar prac według grup czynności, czynności i lokalizacji

Pakiet: 8

Dział	Grupa czynn.	Leśnictwo/ Szkółka/ Inwentarz	Adres	Kod czynności do wyceny	Nazwa czynności	Stopień trudności	J.M.	Ilość	Nr poz. OSTWPL	Kod czynności do rozliczeń
UTRZ	UT-DROGIL	Przasnysz	07-22-1-12- - -	GODZ PILA	Prace godz. wyk. piłarką	-----	H	50,00	397	GODZ PILA
		Przasnysz	07-22-1-12- - -	GODZ RU8	Pr. godz. ręczne z urządzeniem	-----	H	50,00	398	GODZ RU8
	UT-DROGIP	Przejmy	07-22-1-10- - -	GODZ PILA	Prace godz. wyk. piłarką	-----	H	12,00	397	GODZ PILA
		Przejmy	07-22-1-10- - -	GODZ RU8	Pr. godz. ręczne z urządzeniem	-----	H	12,00	398	GODZ RU8
		Przasnysz	07-22-1-12- - -	GODZ PILA	Prace godz. wyk. piłarką	-----	H	8,00	397	GODZ PILA
		Przasnysz	07-22-1-12- - -	GODZ RU8	Pr. godz. ręczne z urządzeniem	-----	H	8,00	398	GODZ RU8
	UT-MEL-UE	Przejmy	07-22-1-10- - -	GODZ RH8	Prace godzinowe ręczne	1	H	8,00	396	GODZ RH8
		Przejmy	07-22-1-10- - -	GODZ RU8	Pr. godz. ręczne z urządzeniem	1	H	16,00	398	GODZ RU8
		Przasnysz	07-22-1-12- - -	GODZ RU8	Pr. godz. ręczne z urządzeniem	1	H	30,00	398	GODZ RU8
	UT-OBEDUK	Przejmy	07-22-1-10-528 -w -00	GODZ MH8	prace godz. wyk. ciągnikiem	1	H	80,00	403	GODZ MH8
		Przejmy	07-22-1-10-528 -w -00	GODZ RH8	Prace godzinowe ręczne	1	H	800,00	396	GODZ RH8
		Przejmy	07-22-1-10-528 -w -00	GODZ RU8	Pr. godz. ręczne z urządzeniem	1	H	100,00	398	GODZ RU8

Szczegółowy rozmiar prac według grup czynności, czynności i lokalizacji

Legenda:

I. Tabela stopni trudności prac szkółkarskich

Lp.	Gatunki gleb	Symbol podgrupy granulometrycznej	Stopień trudności
1	2	3	4
1.	Gleby wytworzone z piasków, żwirów i kamieni	pl, plż, plk, plm, plmż, plmk, ps, psż, psk, psm, pls, plsż, plsk, plsm, plsmż, plsmk, pg, pgż, pgk, uż, upż	I
2.	Pozostałe	Pozostałe (nie wymienione powyżej)	II

II. Tabela stopni trudności prac wykonywanych na uprawach, plantacjach i w drzewostanach

L.p.	Typ pokrywy gleby – wg Instrukcji Urządzenia Lasu z 2012 r.		Typy siedliskowe lasu (siedliska)			
	Nazwa	Symbol	Borowe bez borów bagiennych	Lasowe bez olś i lasu łęgowego Borowe górskie bez boru bagiennego	Bory bagienne, olsy i lasy łęgowe Lasy górskie	Bory bagienne górskie i wysokogórskie
1	2	3	4	5	6	7
1	bez pokrywy	NAGA	I	II	III	IV
	zielna	ZIEL				
	mszysta	MSZ				
	mszysto-czernicowa	MSZC				
2	zadarniona	ZAD	II	III	IV	V
3	silnie zadarniona	SZAD	III	IV	IV	V
4	silnie zachwaszczona	SZCH	III	IV	V	V

Opis poszczególnych typów pokrywy gleby:

- Gleby bez pokrywy (z pokrywą nagą /brak ścióły i runa/ lub ściółą /tylko ściółą, brak runa), z pokrywą zielną (na której występują płyty roślin zielnych), pokrywą mszystą (z kobiercami mchów zajmującymi całą albo przeważającą część powierzchni) oraz mszysto-czernicową (gdzie kobierce mchów występują na przemian z płatami borówek).
- Zadarniona – pokrywa, na której przeważają kobierce traw płytko zakorzenionych lub łany borówek.
- Silnie zadarniona – pokrywa, na której przeważa roślinność trawiasta, występująca zwarcie i tworząca silnie przeplatający się system korzeni.
- Silnie zachwaszczona – pokrywa, na której roślinność runa występuje zwarcie, składa się z roślin silnie i głęboko ukorzeniających się albo dających kłącza lub rozłogi.
- Prace, przy których rodzaj pokrywy nie wpływa na normę czasu oraz prace wykonywane na uprzednio przygotowanej glebie (bruzdy, talerze, placówki itp.) należy przydzielić do stopni trudności jak dla warunków bez pokrywy.

Szczegółowy rozmiar prac według grup czynności, czynności i lokalizacji

III. Tabela stopni trudności usuwania konkurencyjnej roślinności podczas pielęgnowania upraw

Lp.	Wyszczególnienie	Przykłady uciążliwych gatunków roślin	Stopień trudności przy pokryciu powierzchni uciążliwymi gatunkami roślin	
			25% do 50%	powyżej 50%
1	2	3	4	5
1	Uciążliwe rośliny zielne	trzcinnik leśny, pozostałe trawy, pokrzywa, chmiel, nawłóć, orlica i inne paprocie	I	II
2	Niepożądane naloty drzew i krzewów, odrośla	brzoza, osika, grab, żarnowiec, czeremcha amerykańska	II	IV
3	Uciążliwe gatunki pokrywy gleby (kolczaste i cierniste)	robinia akacjowa, tarnina, jeżyna, malina, róża	III	VI
4	Stopień trudności przy łącznym pokryciu uciążliwą roślinnością	w przypadku wystąpienia gatunków wymienionych w wierszu Lp. 1 i Lp. 2	II	III
		w przypadku wystąpienia gatunków wymienionych w wierszu Lp. 1 i Lp. 3	III	IV
		w przypadku wystąpienia gatunków wymienionych w wierszu Lp. 2 i Lp. 3	III	V
		w przypadku wystąpienia gatunków wymienionych w wierszu Lp. 1, Lp. 2 i Lp. 3	III	VI

Uwaga: Do osobnego potraktowania grupy roślin przy ustalaniu stopnia trudności w tabeli IV. wymagany jest ich min. 10% udział na powierzchni uprawy (lub jej części) podlegającej wykoszeniu.

W razie potrzeby wykaszania powierzchni upraw przy pokryciu powierzchni konkurencyjnymi roślinami do 25%, stopień trudności należy określić według pokrycia uciążliwymi gatunkami roślin dla powierzchni określonej granicą wymaganego zabiegu.

W przypadku zabiegu wykonywanego na powierzchniach możliwych do wyodrębnienia (np.: gniazda, kępy, pasy itp.) szacunek procentowego pokrycia wykonać dla danej, sumarycznej powierzchni.

Kody czynności do 40% nachylenia terenu włącznie kończą się na literę „N”, natomiast dla terenów o nachyleniu wyższym niż 40% kończą się na literę „G”. Nachylenie terenu zaokrągla się do pełnego procentu. Przedstawiona lista gatunków roślin utrudniających wzrost gatunków głównych nie jest listą zamkniętą, co oznacza możliwość jej uzupełniania odpowiednio dla warunków poszczególnych jednostek organizacyjnych czy też pozycji.

Szczegółowy rozmiar prac według grup czynności, czynności i lokalizacji

IV. Tabela stopni trudności dla prac wykonywanych przy pielęgnowaniu upraw i młodników (czyszczenia)

Dla czyszczeń wczesnych i czyszczeń późnych należy przyjąć stopnie trudności określone na podstawie pokrycia powierzchni uprawy/młodnika roślinami utrudniającymi wzrost gatunków głównych:

Stopnie Trudności	Granice przedziałów	Procentowe pokrycie powierzchni roślinami utrudniającymi wzrost gatunków głównych*				
		0-5%	6-30%	31-50%	51-75%	Powyżej 75%
1	2	3	4	5	6	
Stopnie trudności	I	II	III	IV	V	

Dla ułatwienia określeń procentowego pokrycia powierzchni roślinami utrudniającymi wzrost gatunków głównych, podaje się opis wyglądu upraw i młodników w poszczególnych przedziałach procentowych a mianowicie:

- 0-5% - brak roślin utrudniających wzrost gatunkom głównym lub występują one sporadycznie.
- 6-30% - rośliny utrudniające wzrost gatunkom głównym występują pojedynczo lub w drobnych grupach, w zdecydowanej mniejszości w stosunku do gatunków głównych.
- 31-50% - rośliny utrudniające wzrost gatunkom głównym występują grupowo i w kępach w ilościach podobnych do gatunków głównych, powodując miejscami ich zagłuszenie.
- 51-75% - rośliny utrudniające wzrost gatunkom głównym występują w kępach i grupach znacznie przekraczających powierzchniowy udział gatunków głównych powodując ich zagłuszenie.
- Ponad 75% - rośliny utrudniające wzrost gatunkom głównym – całkowicie je zagłuszają. Występowanie gatunków głównych jest na ogół widoczne dopiero po usunięciu pozostałej roślinności.

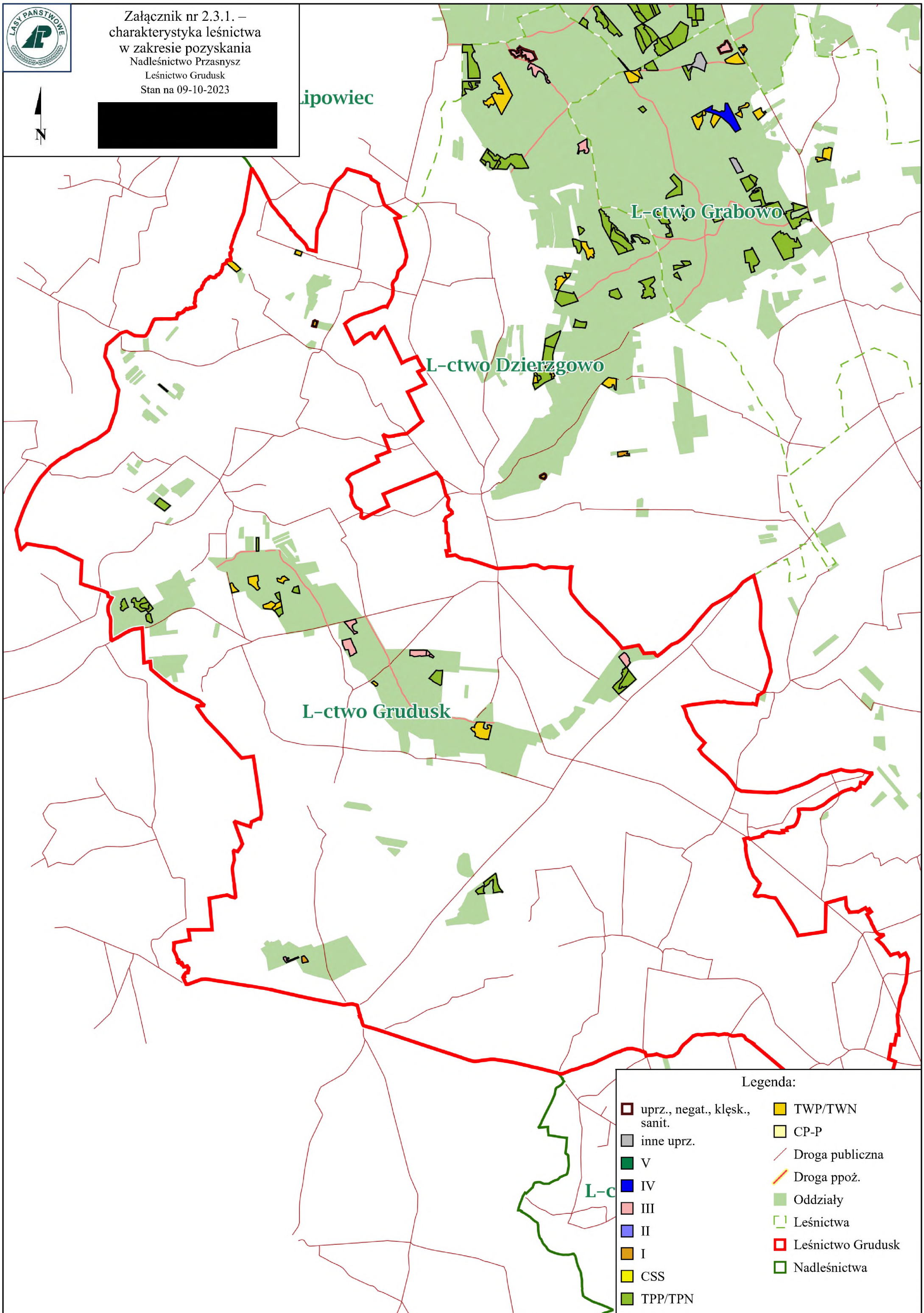
*Za rośliny utrudniające wzrost gatunków głównych uznaje się:

1. Drzewa: brzoza, grab, jawor, klon, lipa, modrzew, olsza, osika, robinia akacjowa, sosna, świerk, topola, wierzba.
2. Krzewy i krzewinki: bez czarny, czeremcha amerykańska, dereń, głóg, jarzębina, jeżyna, kruszyna, leszczyna, malina, róża, śnieguliczka, tarnina, trzmielina, żarnowiec.
3. Rośliny zielne: bluszcz, chmiel, nawłóć, oset, orlica, pokrzywa, powój, sit, trzcinnik, wierzbówka.

Przedstawiona lista gatunków roślin utrudniających wzrost gatunków głównych nie jest listą zamkniętą, co oznacza możliwość jej uzupełniania.

Lokalizacja dołowania sadzonek

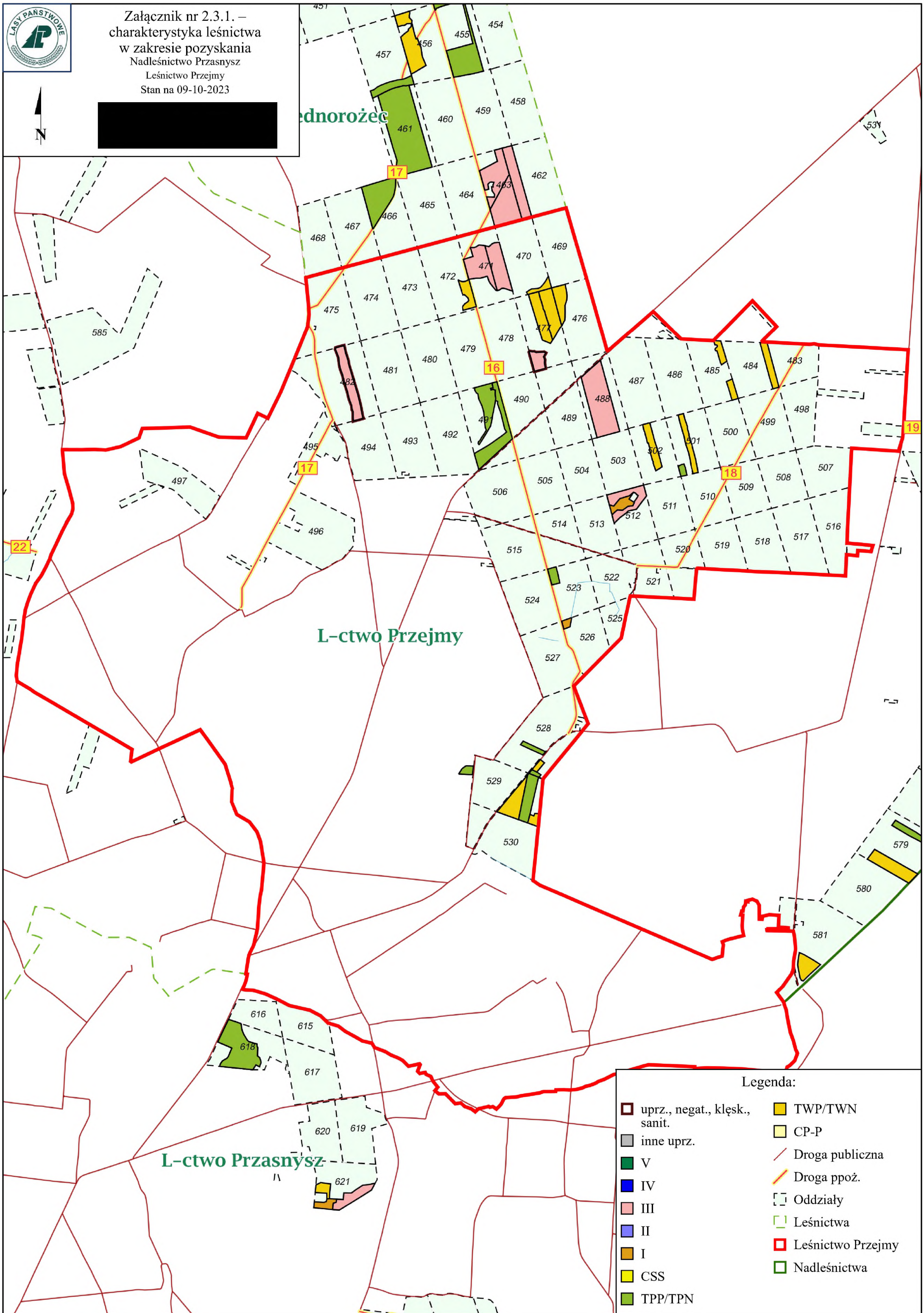
Pakiet	Adres	Czynność	Grupa czynności	Jedn.	Ilość
5	07-22-1-06-314 -f -00	DOŁ-2L	ODN-ZŁOŻ	TSZT	8,63
5	07-22-1-06-314 -n -00	DOŁ-2L	ODN-ZŁOŻ	TSZT	5,50
5	07-22-1-06-318 -g -00	DOŁ-2L	POPR	TSZT	0,35
5	07-22-1-06-329 -b -00	DOŁ-2L	ODN-LUK	TSZT	2,01
5	07-22-1-06-330 -c -00	DOŁ-2L	OP-EKOTON	TSZT	0,35
5	07-22-1-06-341 -b -00	DOŁ-2L	ODN-ZŁOŻ	TSZT	2,03
8	07-22-1-10-494 -d -00	DOŁ-2L	POPR-NAT	TSZT	1,60
8	07-22-1-10-512 -c -00	DOŁ-2L	PBD-ODN	TSZT	12,07
8	07-22-1-10-515 -d -00	DOŁ-2L	ODN-IIP	TSZT	1,53
8	07-22-1-10-523 -a -00	DOŁ-2L	ODN-ZŁOŻ	TSZT	10,54
8	07-22-1-10-526 -h -00	DOŁ-2L	POPR	TSZT	0,09
8	07-22-1-12-633 -b -00	DOŁ-2L	ODN-ZŁOŻ	TSZT	4,27
8	07-22-1-12-633 -d -00	DOŁ-2L	ODN-HAL	TSZT	8,95



Charakterystyka leśnictwa w zakresie pozyskania drewna

Leśnictwo Grudusk

Udział (m3) drewna iglastego [%]	46	%
Udział (m3) drewna optymalnego do pozyskania w technologii maszynowej [%]	15	%
Udział (m3) rębni pierwszych w cięciach rębnych ogółem [%]	11	%
Udział (m3) drewna pozyskiwanego z pozycji ze współczynnikiem > 1 [%]	0,0	%
Udział (m3) drewna zerwanego ze współczynnikiem > 1 [%]	0,0	%
Udział (m3) drewna kłodowanego (WK) iglastego w drewnie W iglastym [%]	73	%
Udział (m3) S2 krótkiego (poniżej 1,5 mb) w S2 [%]	2,7	%



Charakterystyka leśnictwa w zakresie pozyskania drewna

Leśnictwo Przejmy

Udział (m3) drewna iglastego [%]	85	%
Udział (m3) drewna optymalnego do pozyskania w technologii maszynowej [%]	61	%
Udział (m3) rębni pierwszych w cięciach rębnych ogółem [%]	6,3	%
Udział (m3) drewna pozyskiwanego z pozycji ze współczynnikiem > 1 [%]	0,0	%
Udział (m3) drewna zerwanego ze współczynnikiem > 1 [%]	0,0	%
Udział (m3) drewna kłodowanego (WK) iglastego w drewnie W iglastym [%]	48	%
Udział (m3) S2 krótkiego (poniżej 1,5 mb) w S2 [%]	9,5	%



Załącznik nr 2.3.1. –
charakterystyka leśnictwa
w zakresie pozyskania
Nadleśnictwo Przasnysz
Leśnictwo Przasnysz
Stan na 09-10-2023

Skala 1:63030
0 0,5 1 km



L-ctwo Krzynowłoga Mała

L-ctwo Przejmy

L-ctwo Przasnysz

Legenda:

- | | |
|-------------------------------|---------------------|
| uprz., negat., kłesk., sanit. | TWP/TWN |
| inne uprz. | CP-P |
| V | Droga publiczna |
| IV | Droga ppoż. |
| III | Oddziały |
| II | Leśnictwa |
| I | Leśnictwo Przasnysz |
| CSS | Nadleśnictwa |
| TPP/TPN | |

Charakterystyka leśnictwa w zakresie pozyskania drewna

Leśnictwo Przasnysz

Udział (m3) drewna iglastego [%]	74	%
Udział (m3) drewna optymalnego do pozyskania w technologii maszynowej [%]	61	%
Udział (m3) rębni pierwszych w cięciach rębnych ogółem [%]	92	%
Udział (m3) drewna pozyskiwanego z pozycji ze współczynnikiem > 1 [%]	0,0	%
Udział (m3) drewna zerwanego ze współczynnikiem > 1 [%]	0,0	%
Udział (m3) drewna kłodowanego (WK) iglastego w drewnie W iglastym [%]	41	%
Udział (m3) S2 krótkiego (poniżej 1,5 mb) w S2 [%]	2,5	%

Pakiet: 5

Grupa czynn.	Adres leśny	Iglaste					Iglaste	Liściaste				Liściaste	Razem
		S2A D	S2B K	S4	W (dłużyca)	W (kłoda)		S2A D	S4	W (dłużyca)	W (kłoda)		
IB	07-22-1-06-350 -k -00	63		10	89	43	205	27	5	11		43	248
	Razem: IB	63		10	89	43	205	27	5	11		43	248
IBS	07-22-1-06-303 -o -00	37	4	2			43		3			3	46
	Razem: IBS	37	4	2			43		3			3	46
IIIA	07-22-1-06-327 -a -00	90	39	24	160	68	381	113	12	55		180	561
	07-22-1-06-331 -m -00	23	10	6	40	19	98	28	6	9		43	141
	07-22-1-06-342 -d -00	89	38	17	2	277	423	34	5	4		43	466
	Razem: IIIA	202	87	47	202	364	902	175	23	68		266	1 168
IIIAUS	07-22-1-06-324 -c -00	97		16	11	199	323	121	36	66		223	546
	Razem: IIIAUS	97		16	11	199	323	121	36	66		223	546
IIIB	07-22-1-06-323 -c -00	22		4		56	82	140	35	100	6	281	363
	07-22-1-06-351 -f -00	4		1	7		12	98	31	85		214	226
	Razem: IIIB	26		5	7	56	94	238	66	185	6	495	589
PR	07-22-1-06- - -	66		4			70	56	4			60	130
	Razem: PR	66		4			70	56	4			60	130
PTP	07-22-1-06- - -	119		8			127	104	6			110	237
	Razem: PTP	119		8			127	104	6			110	237
PTW	07-22-1-06- - -	40		7			47	10	1			11	58
	Razem: PTW	40		7			47	10	1			11	58
TPP	07-22-1-06-305 -m -00	20		8		15	43	40	15	29		84	127
	07-22-1-06-307 -d -00	4		1			5	164	24	53	5	246	251
	07-22-1-06-307 -f -00							70	12	23		105	105
	07-22-1-06-308 -d -00							85	26	21	7	139	139
	07-22-1-06-310 -b -00	40		5		8	53	10	2			12	65
	07-22-1-06-313 -c -00	33		4		9	46	17	7			24	70
	07-22-1-06-317 -h -00	5		1			6	29	6	9	4	48	54
	07-22-1-06-318 -d -00							78	6	14		98	98
	07-22-1-06-318 -i -00	5		1			6	46	6	13	3	68	74
	07-22-1-06-331 -n -00	8		2			10	126	23	41	12	202	212
	07-22-1-06-343 -d -00	160		12	4	75	251	35	5	28		68	319
	07-22-1-06-343 -f -00	72		7		68	147	58	11	47		116	263
	07-22-1-06-348 -a -00	4		2	4		10	295	41	104	12	452	462
	Razem: TPP	351		43	8	175	577	1 053	184	382	43	1 662	2 239
TWP	07-22-1-06-303 -a -00	28		5			33		4			4	37
	07-22-1-06-303 -b -00							49	11			60	60
	07-22-1-06-304 -s -00	15		1			16						16
	07-22-1-06-317 -f -00	57		4			61		1			1	62
	07-22-1-06-318 -g -00	26		4			30						30
	07-22-1-06-318 -h -00							65	8			73	73
	07-22-1-06-319 -a -00	49		7			56	57	8			65	121
	07-22-1-06-319 -d -00	60		3			63		3			3	66
	07-22-1-06-330 -b -00	18		1			19		2			2	21
	07-22-1-06-337 -d -00	10					10	10				10	20
	Razem: TWP	263		25			288	181	37			218	506
Razem		1 264	91	167	317	837	2 676	1 965	365	712	49	3 091	5 767

Układ sortymentowy pozyskania drewna

Pakiet: 8

Grupa czynn.	Adres leśny	Iglaste					Iglaste	Liściaste				Liściaste	Razem
		S2A D	S2B K	S4	W (dłużyca)	W (kłoda)		S2A D	S4	W (dłużyca)	W (kłoda)		
IB	07-22-1-10-512 -c -00	41	3	22	74	2	142	40	20	76		136	278
	07-22-1-10-526 -f -00	10		3	10	7	30	16	9	24		49	79
	07-22-1-12-621 -k -00	36		5	13		54	50	22	63		135	189
	07-22-1-12-630 -a -00	110	27	25	518	128	808	15	22			37	845
	07-22-1-12-631 -f -00	186	37	29	577	128	957	11	7	0		18	975
	Razem: IB	383	67	84	1 192	265	1 991	132	80	163		375	2 386
IIIA	07-22-1-12-621 -g -00	20		3	8		31	63	23	54		140	171
	Razem: IIIA	20		3	8		31	63	23	54		140	171
IIIAU	07-22-1-10-477 -g -00	42	28	47	118	153	388		8			8	396
	07-22-1-10-482 -c -00	302	172	110	629	561	1 774	76	41			117	1 891
	Razem: IIIAU	344	200	157	747	714	2 162	76	49			125	2 287
IIIB	07-22-1-10-471 -b -00	114	61	32	334	255	796	74	55			129	925
	07-22-1-10-471 -c -00	53	29	14	166	94	356	12	11			23	379
	07-22-1-10-488 -c -00	189	85	74	523	323	1 194	107	22			129	1 323
	07-22-1-10-512 -a -00	67	31	32	213	85	428		4			4	432
	Razem: IIIB	423	206	152	1 236	757	2 774	193	92			285	3 059
PR	07-22-1-10- - -	133	6	46	114	140	439	12	47			59	498
	07-22-1-12- - -	110		45	10	10	175	15	55	25		95	270
	Razem: PR	243	6	91	124	150	614	27	102	25		154	768
PRZEST	07-22-1-10-528 -x -00							9	17			26	26
	Razem: PRZEST							9	17			26	26
PTP	07-22-1-10- - -	401	6	62	75	148	692	68	93			161	853
	07-22-1-12- - -	152		20			172	25	80			105	277
	Razem: PTP	553	6	82	75	148	864	93	173			266	1 130
PTW	07-22-1-10- - -	115		20			135	10	5			15	150
	07-22-1-12- - -	20		5			25	15	20			35	60
	Razem: PTW	135		25			160	25	25			50	210
TPP	07-22-1-10-491 -a -00	43		9	44	86	182	12	80	21		113	295
	07-22-1-10-491 -b -00	140		6		60	206	53	34	37		124	330
	07-22-1-10-501 -h -00	11		2		18	31	15	5	5		25	56
	07-22-1-10-523 -c -00	59		3		10	72						72
	07-22-1-10-528 -t -00	10		1		27	38	21	24			45	83
	07-22-1-10-528 -z -00							4	11	12	7	34	34
	07-22-1-10-529 -c -00	181		12		27	220	86	25	8		119	339
	07-22-1-10-529 -i -00	30		3		20	53	4	4	2		10	63
	07-22-1-12-618 -c -00	500		25		60	585	50	5			55	640
	07-22-1-12-624 -g -00	70		8		15	93	10	6			16	109
	07-22-1-12-631 -a -00	25		5		25	55	10	24	7		41	96
	07-22-1-12-632 -h -00	37					37	4	3			7	44
	07-22-1-12-632 -i -00	11		4	7	17	39	2	3	5		10	49
	07-22-1-12-633 -l -00	90		10		180	280	27	12	26		65	345
	07-22-1-12-633 -m -00							40	10			50	50
	07-22-1-12-642 -a -00	355		30	40	260	685	10	3	12		25	710
	Razem: TPP	1 562		118	91	805	2 576	348	249	135	7	739	3 315
TWP	07-22-1-10-470 -f -00	32		2			34	12	6			18	52
	07-22-1-10-472 -c -00	98		6			104	12	4			16	120
	07-22-1-10-476 -d -00	133		3		20	156	15	6			21	177
	07-22-1-10-477 -a -00	204		6		30	240	55	19			74	314
	07-22-1-10-477 -b -00	209		4		10	223	13	9			22	245

Układ sortymentowy pozyskania drewna

Grupa czynn.	Adres leśny	Iglaste					Iglaste	Liściaste				Liściaste	Razem
		S2A D	S2B K	S4	W (dłużycy)	W (kłoda)		S2A D	S4	W (dłużycy)	W (kłoda)		
TWP	07-22-1-10-484 -a -00	80		2			82		2			2	84
	07-22-1-10-485 -a -00	40					40		1			1	41
	07-22-1-10-485 -c -00	32		1			33		1			1	34
	07-22-1-10-501 -d -00	99		2			101		2			2	103
	07-22-1-10-502 -c -00	118		2			120		2			2	122
	07-22-1-10-528 -x -00	17		1			18	6	7			13	31
	07-22-1-10-529 -b -00	4		1			5	15	7			22	27
	07-22-1-10-529 -d -00	218		7		20	245	20	5			25	270
	07-22-1-12-621 -f -00	17		2			19	40	4			44	63
	07-22-1-12-624 -l -00	17		3			20	10	12			22	42
	07-22-1-12-637 -o -00							160	10			170	170
	07-22-1-12-638 -t -00							58	13			71	71
	07-22-1-12-651 -a -00	5		3			8	53	62			115	123
	07-22-1-12-653 -c -00	5		1			6	95	43			138	144
	Razem: TWP	1 328		46		80	1 454	564	215			779	2 233
Razem		4 991	485	758	3 473	2 919	12 626	1 530	1 025	377	7	2 939	15 565

Zestawienie odległości i warunków zrywki drewna

Pakiet: 5

PAKIET	Leśnictwo	Grupa czynności	Adres leśny	Odległość zrywki [metr]	Odległość zrywki po lesie [metr]	Odległość zrywki poza lasem [metr]	Typ nawierzchni	Nachylenie terenu %
5	06.Grudusk	IB	07-22-1-06-350 -k -00	100	100	0		
5	06.Grudusk	IBS	07-22-1-06-303 -o -00	100	100	0		0
5	06.Grudusk	IIIA	07-22-1-06-327 -a -00	400	300	100	gruntowa nieulepszona	0
5	06.Grudusk	IIIA	07-22-1-06-331 -m -00	700	600	100	gruntowa nieulepszona	5
5	06.Grudusk	IIIA	07-22-1-06-342 -d -00	1 000	200	800	gruntowa nieulepszona	25
5	06.Grudusk	IIIAUS	07-22-1-06-324 -c -00	600	300	300	gruntowa nieulepszona	30
5	06.Grudusk	IIIB	07-22-1-06-323 -c -00	500	100	400	gruntowa nieulepszona	0
5	06.Grudusk	IIIB	07-22-1-06-351 -f -00	400	400	0		
5	06.Grudusk	PR	07-22-1-06- - -	600	100	500	gruntowa nieulepszona	5
5	06.Grudusk	PTP	07-22-1-06- - -	600	200	400	gruntowa nieulepszona	5
5	06.Grudusk	PTW	07-22-1-06- - -	600	200	400	gruntowa nieulepszona	5
5	06.Grudusk	TPP	07-22-1-06-305 -m -00	200	100	100	gruntowa nieulepszona	0
5	06.Grudusk	TPP	07-22-1-06-307 -d -00	400	200	200	gruntowa nieulepszona	0
5	06.Grudusk	TPP	07-22-1-06-307 -f -00	400	200	200	gruntowa nieulepszona	0
5	06.Grudusk	TPP	07-22-1-06-308 -d -00	400	100	300	gruntowa nieulepszona	0
5	06.Grudusk	TPP	07-22-1-06-310 -b -00	200	100	100	gruntowa nieulepszona	5
5	06.Grudusk	TPP	07-22-1-06-313 -c -00	300	200	100	gruntowa nieulepszona	5
5	06.Grudusk	TPP	07-22-1-06-317 -h -00	600	100	500	gruntowa nieulepszona	0
5	06.Grudusk	TPP	07-22-1-06-318 -d -00	600	100	500	gruntowa nieulepszona	0
5	06.Grudusk	TPP	07-22-1-06-318 -i -00	600	100	500	gruntowa nieulepszona	0
5	06.Grudusk	TPP	07-22-1-06-331 -n -00	700	100	600	gruntowa nieulepszona	0
5	06.Grudusk	TPP	07-22-1-06-343 -d -00	700	100	600	gruntowa nieulepszona	0
5	06.Grudusk	TPP	07-22-1-06-343 -f -00	800	100	700	gruntowa nieulepszona	0
5	06.Grudusk	TPP	07-22-1-06-348 -a -00	1 400	300	1 100	gruntowa nieulepszona	0
5	06.Grudusk	TWP	07-22-1-06-303 -a -00	1 000	100	900	gruntowa nieulepszona	0
5	06.Grudusk	TWP	07-22-1-06-303 -b -00	1 000	100	900	gruntowa nieulepszona	0
5	06.Grudusk	TWP	07-22-1-06-304 -s -00	100	100	0		0
5	06.Grudusk	TWP	07-22-1-06-317 -f -00	400	200	200	gruntowa nieulepszona	0
5	06.Grudusk	TWP	07-22-1-06-318 -g -00	600	200	400	gruntowa nieulepszona	5
5	06.Grudusk	TWP	07-22-1-06-318 -h -00	600	100	500	gruntowa nieulepszona	0
5	06.Grudusk	TWP	07-22-1-06-319 -a -00	600	100	500	gruntowa nieulepszona	0
5	06.Grudusk	TWP	07-22-1-06-319 -d -00	100	100	0		
5	06.Grudusk	TWP	07-22-1-06-330 -b -00	100	100	0		0
5	06.Grudusk	TWP	07-22-1-06-337 -d -00	200	200	0		

Zestawienie odległości i warunków zrywki drewna

Pakiet: 8

PAKIET	Leśnictwo	Grupa czynności	Adres leśny	Odległość zrywki [metr]	Odległość zrywki po lesie [metr]	Odległość zrywki poza lasem [metr]	Typ nawierzchni	Nachylenie terenu %
8	10.Przejmy	IB	07-22-1-10-512 -c -00	300	200	100	gruntowa ulepszona	1
8	10.Przejmy	IB	07-22-1-10-526 -f -00	100	100	0		
8	10.Przejmy	IIIAU	07-22-1-10-477 -g -00	100	100	0		
8	10.Przejmy	IIIAU	07-22-1-10-482 -c -00	400	300	100	gruntowa ulepszona	2
8	10.Przejmy	IIIB	07-22-1-10-471 -b -00	400	300	100	gruntowa nieulepszona	0
8	10.Przejmy	IIIB	07-22-1-10-471 -c -00	200	100	100	gruntowa nieulepszona	0
8	10.Przejmy	IIIB	07-22-1-10-488 -c -00	200	100	100	gruntowa ulepszona	5
8	10.Przejmy	IIIB	07-22-1-10-512 -a -00	300	200	100	gruntowa ulepszona	2
8	10.Przejmy	PR	07-22-1-10- - -	300	300	0		
8	10.Przejmy	PRZEST	07-22-1-10-528 -x -00	100	100	0		0
8	10.Przejmy	PTP	07-22-1-10- - -	400	300	100	gruntowa ulepszona	0
8	10.Przejmy	PTW	07-22-1-10- - -	300	300	0		0
8	10.Przejmy	TPP	07-22-1-10-491 -a -00	300	300	0		
8	10.Przejmy	TPP	07-22-1-10-491 -b -00	300	200	100	gruntowa nieulepszona	5
8	10.Przejmy	TPP	07-22-1-10-501 -h -00	100	100	0		0
8	10.Przejmy	TPP	07-22-1-10-523 -c -00	100	100	0		0
8	10.Przejmy	TPP	07-22-1-10-528 -t -00	100	100	0		0
8	10.Przejmy	TPP	07-22-1-10-528 -z -00	300	100	200	twarda	0
8	10.Przejmy	TPP	07-22-1-10-529 -c -00	200	200	0		0
8	10.Przejmy	TPP	07-22-1-10-529 -i -00	400	100	300	gruntowa nieulepszona	0
8	10.Przejmy	TWP	07-22-1-10-470 -f -00	100	100	0		0
8	10.Przejmy	TWP	07-22-1-10-472 -c -00	200	200	0		0
8	10.Przejmy	TWP	07-22-1-10-476 -d -00	200	100	100	gruntowa nieulepszona	0
8	10.Przejmy	TWP	07-22-1-10-477 -a -00	300	100	200	gruntowa nieulepszona	0
8	10.Przejmy	TWP	07-22-1-10-477 -b -00	300	300	0		
8	10.Przejmy	TWP	07-22-1-10-484 -a -00	200	100	100	gruntowa nieulepszona	0
8	10.Przejmy	TWP	07-22-1-10-485 -a -00	100	100	0		0
8	10.Przejmy	TWP	07-22-1-10-485 -c -00	100	100	0		0
8	10.Przejmy	TWP	07-22-1-10-501 -d -00	200	200	0		0
8	10.Przejmy	TWP	07-22-1-10-502 -c -00	300	300	0		0
8	10.Przejmy	TWP	07-22-1-10-528 -x -00	100	100	0		0
8	10.Przejmy	TWP	07-22-1-10-529 -b -00	200	100	100	gruntowa nieulepszona	0
8	10.Przejmy	TWP	07-22-1-10-529 -d -00	200	200	0		0
8	12.Przasnysz	IB	07-22-1-12-621 -k -00	600	100	500	gruntowa nieulepszona	0
8	12.Przasnysz	IB	07-22-1-12-630 -a -00	200	100	100	gruntowa nieulepszona	0
8	12.Przasnysz	IB	07-22-1-12-631 -f -00	200	100	100	gruntowa nieulepszona	0
8	12.Przasnysz	IIIA	07-22-1-12-621 -g -00	400	100	300	gruntowa nieulepszona	0
8	12.Przasnysz	PR	07-22-1-12- - -	400	200	200	gruntowa nieulepszona	0
8	12.Przasnysz	PTP	07-22-1-12- - -	500	200	300	gruntowa ulepszona	0
8	12.Przasnysz	PTW	07-22-1-12- - -	500	200	300	gruntowa ulepszona	0

Zestawienie odległości i warunków zrywki drewna

PAKIET	Leśnictwo	Grupa czynności	Adres leśny	Odległość zrywki [metr]	Odległość zrywki po lesie [metr]	Odległość zrywki poza lasem [metr]	Typ nawierzchni	Nachylenie terenu %
8	12.Przasnysz	TPP	07-22-1-12-618 -c -00	300	200	100	gruntowa nieulepszona	0
8	12.Przasnysz	TPP	07-22-1-12-624 -g -00	300	100	200	twarda	0
8	12.Przasnysz	TPP	07-22-1-12-631 -a -00	200	100	100	gruntowa ulepszona	0
8	12.Przasnysz	TPP	07-22-1-12-632 -h -00	300	100	200	gruntowa nieulepszona	0
8	12.Przasnysz	TPP	07-22-1-12-632 -i -00	400	100	300	gruntowa nieulepszona	0
8	12.Przasnysz	TPP	07-22-1-12-633 -l -00	500	200	300	gruntowa nieulepszona	0
8	12.Przasnysz	TPP	07-22-1-12-633 -m -00	200	100	100	gruntowa nieulepszona	0
8	12.Przasnysz	TPP	07-22-1-12-642 -a -00	300	100	200	gruntowa nieulepszona	0
8	12.Przasnysz	TWP	07-22-1-12-621 -f -00	400	100	300	gruntowa nieulepszona	0
8	12.Przasnysz	TWP	07-22-1-12-624 -l -00	200	100	100	twarda	0
8	12.Przasnysz	TWP	07-22-1-12-637 -o -00	300	200	100	gruntowa nieulepszona	0
8	12.Przasnysz	TWP	07-22-1-12-638 -t -00	200	200	0		
8	12.Przasnysz	TWP	07-22-1-12-651 -a -00	300	100	200	gruntowa nieulepszona	0
8	12.Przasnysz	TWP	07-22-1-12-653 -c -00	600	200	400	gruntowa nieulepszona	0

Załącznik nr 2.3.4. do SWZ

Zestawienie pozycji z dodatkowymi utrudnieniami w zakresie pozyskania i zrywki

Nie występują pozycje z dodatkowymi utrudnieniami w zakresie pozyskania i zrywki drewna.

Zestawienie pozycji nieudostępniionych do maszynowego pozyskania drewna

Pakiet: 1

Zamawiający nie wskazuje pozycji, dla których pozyskanie maszynowe jest niedopuszczalne.

Wybór technologii pozyskania drewna należy do Wykonawcy, który powinien dostosować wybór technologii, w tym parametry (gabaryty) sprzętu do możliwości drzewostanu (jego skład gatunkowy, wiek, budowa drzewostanu, konfiguracja terenu).

Zamawiający zastrzega, że w przypadku gdy pozyskanie maszynami wielooperacyjnymi przyczyniać się będzie do powstania znacznych szkód w drzewostanie, Zamawiającemu przysługuje prawo do zatrzymania prac i nakazania Wykonawcy zmiany technologii pozyskania i zrywki drewna.

Zestawienie pozycji nieudostępniionych do maszynowego pozyskania drewna

Pakiet: 2

Zamawiający nie wskazuje pozycji, dla których pozyskanie maszynowe jest niedopuszczalne.

Wybór technologii pozyskania drewna należy do Wykonawcy, który powinien dostosować wybór technologii, w tym parametry (gabaryty) sprzętu do możliwości drzewostanu (jego skład gatunkowy, wiek, budowa drzewostanu, konfiguracja terenu).

Zamawiający zastrzega, że w przypadku gdy pozyskanie maszynami wielooperacyjnymi przyczyniać się będzie do powstania znacznych szkód w drzewostanie, Zamawiającemu przysługuje prawo do zatrzymania prac i nakazania Wykonawcy zmiany technologii pozyskania i zrywki drewna.

Zestawienie pozycji nieudostępniionych do maszynowego pozyskania drewna

Pakiet: 3

Zamawiający nie wskazuje pozycji, dla których pozyskanie maszynowe jest niedopuszczalne.

Wybór technologii pozyskania drewna należy do Wykonawcy, który powinien dostosować wybór technologii, w tym parametry (gabaryty) sprzętu do możliwości drzewostanu (jego skład gatunkowy, wiek, budowa drzewostanu, konfiguracja terenu).

Zamawiający zastrzega, że w przypadku gdy pozyskanie maszynami wielooperacyjnymi przyczyniać się będzie do powstania znacznych szkód w drzewostanie, Zamawiającemu przysługuje prawo do zatrzymania prac i nakazania Wykonawcy zmiany technologii pozyskania i zrywki drewna.

Zestawienie pozycji nieudostępniionych do maszynowego pozyskania drewna

Pakiet: 4

Zamawiający nie wskazuje pozycji, dla których pozyskanie maszynowe jest niedopuszczalne.

Wybór technologii pozyskania drewna należy do Wykonawcy, który powinien dostosować wybór technologii, w tym parametry (gabaryty) sprzętu do możliwości drzewostanu (jego skład gatunkowy, wiek, budowa drzewostanu, konfiguracja terenu).

Zamawiający zastrzega, że w przypadku gdy pozyskanie maszynami wielooperacyjnymi przyczyniać się będzie do powstania znacznych szkód w drzewostanie, Zamawiającemu przysługuje prawo do zatrzymania prac i nakazania Wykonawcy zmiany technologii pozyskania i zrywki drewna.

Zestawienie pozycji nieudostępniionych do maszynowego pozyskania drewna

Pakiet: 5

Zamawiający nie wskazuje pozycji, dla których pozyskanie maszynowe jest niedopuszczalne.

Wybór technologii pozyskania drewna należy do Wykonawcy, który powinien dostosować wybór technologii, w tym parametry (gabaryty) sprzętu do możliwości drzewostanu (jego skład gatunkowy, wiek, budowa drzewostanu, konfiguracja terenu).

Zamawiający zastrzega, że w przypadku gdy pozyskanie maszynami wielooperacyjnymi przyczynić się będzie do powstania znacznych szkód w drzewostanie, Zamawiającemu przysługuje prawo do zatrzymania prac i nakazania Wykonawcy zmiany technologii pozyskania i zrywki drewna.

Zestawienie pozycji nieudostępniionych do maszynowego pozyskania drewna

Pakiet: 6

Zamawiający nie wskazuje pozycji, dla których pozyskanie maszynowe jest niedopuszczalne.

Wybór technologii pozyskania drewna należy do Wykonawcy, który powinien dostosować wybór technologii, w tym parametry (gabaryty) sprzętu do możliwości drzewostanu (jego skład gatunkowy, wiek, budowa drzewostanu, konfiguracja terenu).

Zamawiający zastrzega, że w przypadku gdy pozyskanie maszynami wielooperacyjnymi przyczyniać się będzie do powstania znacznych szkód w drzewostanie, Zamawiającemu przysługuje prawo do zatrzymania prac i nakazania Wykonawcy zmiany technologii pozyskania i zrywki drewna.

Zestawienie pozycji nieudostępniionych do maszynowego pozyskania drewna

Pakiet: 7

Zamawiający nie wskazuje pozycji, dla których pozyskanie maszynowe jest niedopuszczalne.

Wybór technologii pozyskania drewna należy do Wykonawcy, który powinien dostosować wybór technologii, w tym parametry (gabaryty) sprzętu do możliwości drzewostanu (jego skład gatunkowy, wiek, budowa drzewostanu, konfiguracja terenu).

Zamawiający zastrzega, że w przypadku gdy pozyskanie maszynami wielooperacyjnymi przyczyniać się będzie do powstania znacznych szkód w drzewostanie, Zamawiającemu przysługuje prawo do zatrzymania prac i nakazania Wykonawcy zmiany technologii pozyskania i zrywki drewna.

Zestawienie pozycji nieudostępniionych do maszynowego pozyskania drewna

Pakiet: 8

Zamawiający nie wskazuje pozycji, dla których pozyskanie maszynowe jest niedopuszczalne.

Wybór technologii pozyskania drewna należy do Wykonawcy, który powinien dostosować wybór technologii, w tym parametry (gabaryty) sprzętu do możliwości drzewostanu (jego skład gatunkowy, wiek, budowa drzewostanu, konfiguracja terenu).

Zamawiający zastrzega, że w przypadku gdy pozyskanie maszynami wielooperacyjnymi przyczyniać się będzie do powstania znacznych szkód w drzewostanie, Zamawiającemu przysługuje prawo do zatrzymania prac i nakazania Wykonawcy zmiany technologii pozyskania i zrywki drewna.

Informacja o optymalnej technologii pozyskania drewna (potencjał)

Pakiet: 5

Leśnictwo	Adres leśny	Grupa czynn.	Pozyskanie maszynowe [m3]	%	Pozyskanie ręczne [m3]	%	Razem [m3]
Grudusk	07-22-1-06- - -	PR			130	100	130
Grudusk	07-22-1-06- - -	PTP			237	100	237
Grudusk	07-22-1-06- - -	PTW			58	100	58
Grudusk	07-22-1-06-303 -a -00	TWP			37	100	37
Grudusk	07-22-1-06-303 -b -00	TWP			60	100	60
Grudusk	07-22-1-06-303 -o -00	IBS			46	100	46
Grudusk	07-22-1-06-304 -s -00	TWP			16	100	16
Grudusk	07-22-1-06-305 -m -00	TPP			127	100	127
Grudusk	07-22-1-06-307 -d -00	TPP			251	100	251
Grudusk	07-22-1-06-307 -f -00	TPP			105	100	105
Grudusk	07-22-1-06-308 -d -00	TPP			139	100	139
Grudusk	07-22-1-06-310 -b -00	TPP			65	100	65
Grudusk	07-22-1-06-313 -c -00	TPP			70	100	70
Grudusk	07-22-1-06-317 -f -00	TWP			62	100	62
Grudusk	07-22-1-06-317 -h -00	TPP			54	100	54
Grudusk	07-22-1-06-318 -d -00	TPP			98	100	98
Grudusk	07-22-1-06-318 -g -00	TWP			30	100	30
Grudusk	07-22-1-06-318 -h -00	TWP			73	100	73
Grudusk	07-22-1-06-318 -i -00	TPP			74	100	74
Grudusk	07-22-1-06-319 -a -00	TWP			121	100	121
Grudusk	07-22-1-06-319 -d -00	TWP			66	100	66
Grudusk	07-22-1-06-323 -c -00	IIIB			363	100	363
Grudusk	07-22-1-06-324 -c -00	IIIAUS			546	100	546
Grudusk	07-22-1-06-327 -a -00	IIIA			561	100	561
Grudusk	07-22-1-06-330 -b -00	TWP			21	100	21
Grudusk	07-22-1-06-331 -m -00	IIIA			141	100	141
Grudusk	07-22-1-06-331 -n -00	TPP			212	100	212
Grudusk	07-22-1-06-337 -d -00	TWP			20	100	20
Grudusk	07-22-1-06-342 -d -00	IIIA	423	91	43	9	466
Grudusk	07-22-1-06-343 -d -00	TPP	251	79	68	21	319
Grudusk	07-22-1-06-343 -f -00	TPP			263	100	263
Grudusk	07-22-1-06-348 -a -00	TPP			462	100	462
Grudusk	07-22-1-06-350 -k -00	IB	205	83	43	17	248
Grudusk	07-22-1-06-351 -f -00	IIIB			226	100	226
		Suma:	879	15	4 888	85	5 767

Informacja o optymalnej technologii pozyskania drewna (potencjał)

Pakiet: 8

Leśnictwo	Adres leśny	Grupa czynn.	Pozyskanie maszynowe [m3]	%	Pozyskanie ręczne [m3]	%	Razem [m3]
Przasnysz	07-22-1-12- - -	PR			270	100	270
Przasnysz	07-22-1-12- - -	PTP			277	100	277
Przasnysz	07-22-1-12- - -	PTW			60	100	60
Przasnysz	07-22-1-12-618 -c -00	TPP	585	91	55	9	640
Przasnysz	07-22-1-12-621 -f -00	TWP			63	100	63
Przasnysz	07-22-1-12-621 -g -00	IIIA			171	100	171
Przasnysz	07-22-1-12-621 -k -00	IB			189	100	189
Przasnysz	07-22-1-12-624 -g -00	TPP			109	100	109
Przasnysz	07-22-1-12-624 -l -00	TWP			42	100	42
Przasnysz	07-22-1-12-630 -a -00	IB	808	96	37	4	845
Przasnysz	07-22-1-12-631 -a -00	TPP			96	100	96
Przasnysz	07-22-1-12-631 -f -00	IB	957	98	18	2	975
Przasnysz	07-22-1-12-632 -h -00	TPP			44	100	44
Przasnysz	07-22-1-12-632 -i -00	TPP			49	100	49
Przasnysz	07-22-1-12-633 -l -00	TPP	280	81	65	19	345
Przasnysz	07-22-1-12-633 -m -00	TPP			50	100	50
Przasnysz	07-22-1-12-637 -o -00	TWP			170	100	170
Przasnysz	07-22-1-12-638 -t -00	TWP			71	100	71
Przasnysz	07-22-1-12-642 -a -00	TPP	685	96	25	4	710
Przasnysz	07-22-1-12-651 -a -00	TWP			123	100	123
Przasnysz	07-22-1-12-653 -c -00	TWP			144	100	144
Przejmy	07-22-1-10- - -	PR			498	100	498
Przejmy	07-22-1-10- - -	PTP			853	100	853
Przejmy	07-22-1-10- - -	PTW			150	100	150
Przejmy	07-22-1-10-470 -f -00	TWP			52	100	52
Przejmy	07-22-1-10-471 -b -00	IIIB	796	86	129	14	925
Przejmy	07-22-1-10-471 -c -00	IIIB	356	94	23	6	379
Przejmy	07-22-1-10-472 -c -00	TWP	104	87	16	13	120
Przejmy	07-22-1-10-476 -d -00	TWP	156	88	21	12	177
Przejmy	07-22-1-10-477 -a -00	TWP	240	76	74	24	314
Przejmy	07-22-1-10-477 -b -00	TWP	223	91	22	9	245
Przejmy	07-22-1-10-477 -g -00	IIIAU	388	98	8	2	396
Przejmy	07-22-1-10-482 -c -00	IIIAU	1 774	94	117	6	1 891
Przejmy	07-22-1-10-484 -a -00	TWP			84	100	84
Przejmy	07-22-1-10-485 -a -00	TWP			41	100	41
Przejmy	07-22-1-10-485 -c -00	TWP			34	100	34
Przejmy	07-22-1-10-488 -c -00	IIIB	1 194	90	129	10	1 323

Informacja o optymalnej technologii pozyskania drewna (potencjał)

Leśnictwo	Adres leśny	Grupa czynn.	Pozyskanie maszynowe [m3]	%	Pozyskanie ręczne [m3]	%	Razem [m3]
Przejmy	07-22-1-10-491 -a -00	TPP			295	100	295
Przejmy	07-22-1-10-491 -b -00	TPP			330	100	330
Przejmy	07-22-1-10-501 -d -00	TWP	101	98	2	2	103
Przejmy	07-22-1-10-501 -h -00	TPP			56	100	56
Przejmy	07-22-1-10-502 -c -00	TWP	120	98	2	2	122
Przejmy	07-22-1-10-512 -a -00	IIIB	428	99	4	1	432
Przejmy	07-22-1-10-512 -c -00	IB			278	100	278
Przejmy	07-22-1-10-523 -c -00	TPP			72	100	72
Przejmy	07-22-1-10-526 -f -00	IB			79	100	79
Przejmy	07-22-1-10-528 -t -00	TPP			83	100	83
Przejmy	07-22-1-10-528 -x -00	PRZEST			26	100	26
Przejmy	07-22-1-10-528 -x -00	TWP			31	100	31
Przejmy	07-22-1-10-528 -z -00	TPP			34	100	34
Przejmy	07-22-1-10-529 -b -00	TWP			27	100	27
Przejmy	07-22-1-10-529 -c -00	TPP			339	100	339
Przejmy	07-22-1-10-529 -d -00	TWP	245	91	25	9	270
Przejmy	07-22-1-10-529 -i -00	TPP	53	84	10	16	63
		Suma:	9 493	61	6 072	39	15 565

Informacja o charakterze pielęgnacji lasu (strefy dla wykaszania chwastów)

Pakiet: 5

Leśnictwo	Adres leśny	Czynność	Strefa	Powierzchnia [Ha]
Grudusk	07-22-1-06-303 -n -00	KOSZ-PWN	6	2,70
Grudusk	07-22-1-06-307 -a -00	KOSZ-PWN	2	3,94
Grudusk	07-22-1-06-314 -f -00	KOSZ-PWN	5	1,08
Grudusk	07-22-1-06-314 -n -00	KOSZ-PWN	5	0,65
Grudusk	07-22-1-06-317 -j -00	KOSZ-PWN	6	2,02
Grudusk	07-22-1-06-318 -a -00	KOSZ-PWN	6	1,97
Grudusk	07-22-1-06-328 -m -00	KOSZ-PWN	5	0,43
Grudusk	07-22-1-06-330 -c -00	KOSZ-PWN	5	2,13
Grudusk	07-22-1-06-332 -b -00	KOSZ-PWN	6	1,83
Grudusk	07-22-1-06-333 -g -00	KOSZ-PWN	5	1,00
Grudusk	07-22-1-06-339 -f -00	KOSZ-PWN	5	2,00
Grudusk	07-22-1-06-341 -b -00	KOSZ-PWN	6	3,78
Grudusk	07-22-1-06-346 -c -00	KOSZ-PWN	6	1,78
Grudusk	07-22-1-06-348 -c -00	KOSZ-CRN	2	0,82
Grudusk	07-22-1-06-349 -b -00	KOSZ-PWN	6	3,46
Grudusk	07-22-1-06-350 -i -00	KOSZ-PWN	6	3,96
Grudusk	07-22-1-06-351 -b -00	KOSZ-PWN	6	4,28

Informacja o charakterze pielęgnacji lasu (strefy dla wykaszania chwastów)

Pakiet: 8

Leśnictwo	Adres leśny	Czynność	Strefa	Powierzchnia [Ha]
Przejmy	07-22-1-10-469 -a -00	KOSZ-PWN	5	2,68
Przejmy	07-22-1-10-470 -b -00	KOSZ-PWN	5	3,67
Przejmy	07-22-1-10-472 -b -01	KOSZ-PWN	5	1,50
Przejmy	07-22-1-10-473 -a -00	KOSZ-PWN	5	4,14
Przejmy	07-22-1-10-476 -b -00	KOSZ-PWN	6	3,13
Przejmy	07-22-1-10-476 -g -00	KOSZ-PWN	6	1,14
Przejmy	07-22-1-10-481 -h -00	KOSZ-PWN	5	2,48
Przejmy	07-22-1-10-482 -i -00	KOSZ-PWN	5	2,21
Przejmy	07-22-1-10-484 -d -00	KOSZ-PWN	5	3,80
Przejmy	07-22-1-10-489 -f -00	KOSZ-PWN	6	2,13
Przejmy	07-22-1-10-490 -b -00	KOSZ-PWN	5	1,85
Przejmy	07-22-1-10-491 -f -00	KOSZ-PWN	6	1,00
Przejmy	07-22-1-10-500 -d -00	KOSZ-PWN	5	0,65
Przejmy	07-22-1-10-504 -b -01	KOSZ-PWN	6	2,44
Przejmy	07-22-1-10-506 -b -01	KOSZ-PWN	5	2,10
Przejmy	07-22-1-10-509 -a -00	KOSZ-PWN	5	1,39
Przejmy	07-22-1-10-512 -c -00	KOSZ-PWN	4	1,88
Przejmy	07-22-1-10-521 -f -00	KOSZ-PWN	4	0,37
Przejmy	07-22-1-10-523 -a -00	KOSZ-PWN	6	1,26
Przasnysz	07-22-1-12-648 -h -00	KOSZ-PWN	6	2,93

Informacja o charakterze pielęgnacji lasu (strefy dla wykaszania chwastów)

Legenda:**III. Tabela stopni trudności usuwania konkurencyjnej roślinności podczas pielęgnowania upraw**

Lp.	Wyszczególnienie	Przykłady uciążliwych gatunków roślin	Stopień trudności przy pokryciu powierzchni uciążliwymi gatunkami roślin	
			25% do 50%	powyżej 50%
1	2	3	4	5
1	Uciążliwe rośliny zielne	trzcinnik leśny, pozostałe trawy, pokrzywa, chmiel, nawłóć, orlica i inne paprocie	I	II
2	Niepożądane naloty drzew i krzewów, odrośla	brzoza, osika, grab, żarnowiec, czeremcha amerykańska	II	IV
3	Uciążliwe gatunki pokrywy gleby (kolczaste i cierniste)	robinia akacyjowa, tarnina, jeżyna, malina, róża	III	VI
4	Stopień trudności przy łącznym pokryciu uciążliwą roślinnością	w przypadku wystąpienia gatunków wymienionych w wierszu Lp. 1 i Lp. 2	II	III
		w przypadku wystąpienia gatunków wymienionych w wierszu Lp. 1 i Lp. 3	III	IV
		w przypadku wystąpienia gatunków wymienionych w wierszu Lp. 2 i Lp. 3	III	V
		w przypadku wystąpienia gatunków wymienionych w wierszu Lp. 1, Lp. 2 i Lp. 3	III	VI

Uwaga: Do osobnego potraktowania grupy roślin przy ustalaniu stopnia trudności w tabeli IV. wymagany jest ich min. 10% udział na powierzchni uprawy (lub jej części) podlegającej wykoszeniu.

W razie potrzeby wykaszania powierzchni upraw przy pokryciu powierzchni konkurencyjnymi roślinami do 25%, stopień trudności należy określić według pokrycia uciążliwymi gatunkami roślin dla powierzchni określonej granicą wymaganego zabiegu.

W przypadku zabiegu wykonywanego na powierzchniach możliwych do wyodrębnienia (np.: gniazda, kępy, pasy itp.) szacunek procentowego pokrycia wykonać dla danej, sumarycznej powierzchni.

Kody czynności do 40% nachylenia terenu włącznie kończą się na literę „N”, natomiast dla terenów o nachyleniu wyższym niż 40% kończą się na literę „G”. Nachylenie terenu zaokrągla się do pełnego procentu. Przedstawiona lista gatunków roślin utrudniających wzrost gatunków głównych nie jest listą zamkniętą, co oznacza możliwość jej uzupełniania odpowiednio dla warunków poszczególnych jednostek organizacyjnych czy też pozycji.

Załącznik nr 2.4.2. do SWZ**Zestawienie pozycji niedostępnych do odnowień wykonywanych przy pomocy sadzarki**

Pakiet	Adres leśny	Grupa czynności
5	07-22-1-06-314 -f -00	ODN-ZŁOŻ
5	07-22-1-06-314 -n -00	ODN-ZŁOŻ
5	07-22-1-06-318 -g -00	POPR
5	07-22-1-06-329 -b -00	ODN-LUK
5	07-22-1-06-330 -c -00	OP-EKOTON
5	07-22-1-06-341 -b -00	ODN-ZŁOŻ
8	07-22-1-10-494 -d -00	POPR-NAT
8	07-22-1-10-512 -c -00	PBD-ODN
8	07-22-1-10-515 -d -00	ODN-IIP
8	07-22-1-10-523 -a -00	ODN-ZŁOŻ
8	07-22-1-10-526 -h -00	POPR
8	07-22-1-12-633 -b -00	ODN-ZŁOŻ
8	07-22-1-12-633 -d -00	ODN-HAL