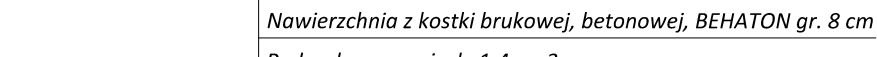
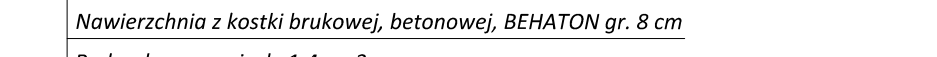
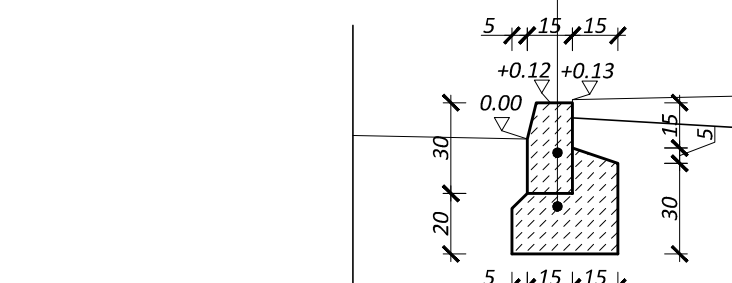
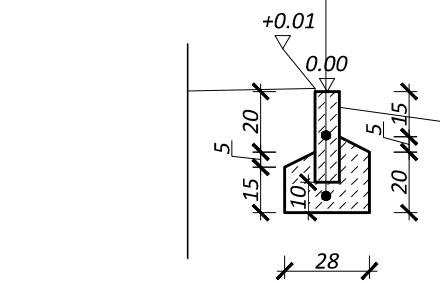
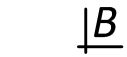
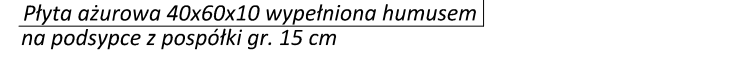
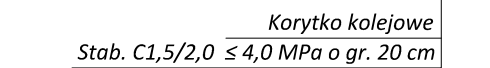


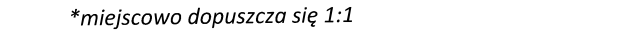
71 11 1 11 1



1. *Journal of the American Medical Association*, 2000; 284: 2689-2695.

[illegible]

50



Jednostka projektowa: ILON pracownia projektowa Mateusz Holub		Inwestor: Powiatowy Zarząd Dróg w Jarosławiu ul. Jena Pawła II 17 37-500 Jarosław		
Władza Górska, ul. Młodzieżowa 42 37-500 Jarosław tel.: 507-530-375				
Temat: Przebudowa drogi powiatowej Nr 1769R Kidałowice - Morawsko od km 0+012 do km 1+514 wraz z infrastrukturą techniczną m. Kidałowice.				
Objekt: Droga powiatowa klasy technicznej L				
Część: Projekt wykonawczy				
Funkcja:	Zakres:	Imię i nazwisko:	Nr uprawnień:	Podpis:
Projektant:	Drogiowy z odwodnieniem	mgr inż. Mateusz Holub	PKD/0146/PW/00/14 Szerokość drogowa	
Tytuł: Przekrój Normalny				
Skala rysunku: 1:50		Data: 16.12.2021 r.		Nr rys.: 5.1