

The drawing shows a technical plan view of a road intersection and its alignment. The main road is labeled "Początek opracowania km 51+047". A secondary road, "Skrzyżowanie z drogą powiatową nr 1825C", crosses it at an angle. The intersection area includes various traffic signs: a stop sign (B-20), a yield sign (A-18b), and directional signs for "Zbieżno Jabłonowo Pom." and "Bobrowo". Road markings include lane boundaries, crosswalks, and a 10.5 km speed limit zone. Elevation points are marked along the road profile, such as P-6 (25.31 Proj.), P-7d (19.94 Ist.), P-12 (9.47 Ist.), P-16 (10.72 Proj.), P-7e (36.23 Proj.), P-4 (87.04 Ist.), and P-1e (4.60 Ist.). The drawing also shows existing and proposed road surfaces, side ditches, and utility lines. A legend in the bottom right corner defines the symbols used for existing infrastructure, projected elements, and surface types. A title block in the bottom right corner provides project details.

LEGENDA:	
	A-6c Ist.
	znak istniejący
	P-3e 5,0 Proj.
	linia projektowana
	P-3e 5,0 Ist.
	linia istniejąca
	nawierzchnia zatoki
	pobocze do ściecia/uzup.
	pobocze do ściecia/uzup.
	nawierzchnia do odnowy
	nawierzchnia zjazdu

Tytułowy	
INWESTOR	Zarząd Dróg Wojewódzkich w Bydgoszczy Rejon Dróg Wojewódzkich w Wąbrzeźnie
OBIĘKT	Odnowa nawierzchni drogi wojewódzkiej Nr 543 Paparzyn - Szabda odc. Wichulec - Grzybno od km 51+047 do km 52+100 długości 1,053 km
FAZA	Projekt stałej organizacji ruchu
BRANŻA	DROGOWA
NAMWA RYSUNKU	Plan sytuacyjny
FUNKCJA	IMIE I NAZWISKO
OPRACOWAŁ	mgr inż. Jacek Oswald
DATA	NR RYSUNKU
27.07.2023	1
REWIZJA	SKALA RYSUNKU
A-3	1:500

Początek opracowania km 51+047

200
Zjazd nr 1
PK

LEGENDA:

znak istniejący

P-3e

5,0

Proj.

linia projektowana

P-3e

5,0

Ist.

linia istniejąca

nawierzchnia

zatoki

pobocze do

ściepca/uzup.

pobocze do

ściepca/uzup.

nawierzchnia

do odnowy

nawierzchnia

zjazdu

INWESTOR

Zarząd Dróg Wojewódzkich
w Bydgoszczy

Rejon Dróg Wojewódzkich
w Wąbrzeźnie

OBIEKT

**Odnowa nawierzchni drogi wojewódzkiej
Nr 543 Paparzyn - Szabda
odc. Wichulec - Grzybno
od km 51+047 do km 52+100 długości 1,053 km**

FAZA

Projekt stałej organizacji ruchu

BRANŻA

DROGOWA

NAZWA RYSUNKU

Plan sytuacyjny
Starszy Specjalista

FUNKCJA

IMIĘ I NAZWISKO

PODZIAŁOWA ZATKA

OPRACOWAŁ

mgr inż. Jacek Oswald

mgr inż. Jacek Oswald

DATA

27.07.2023

NR RYSUNKU

1

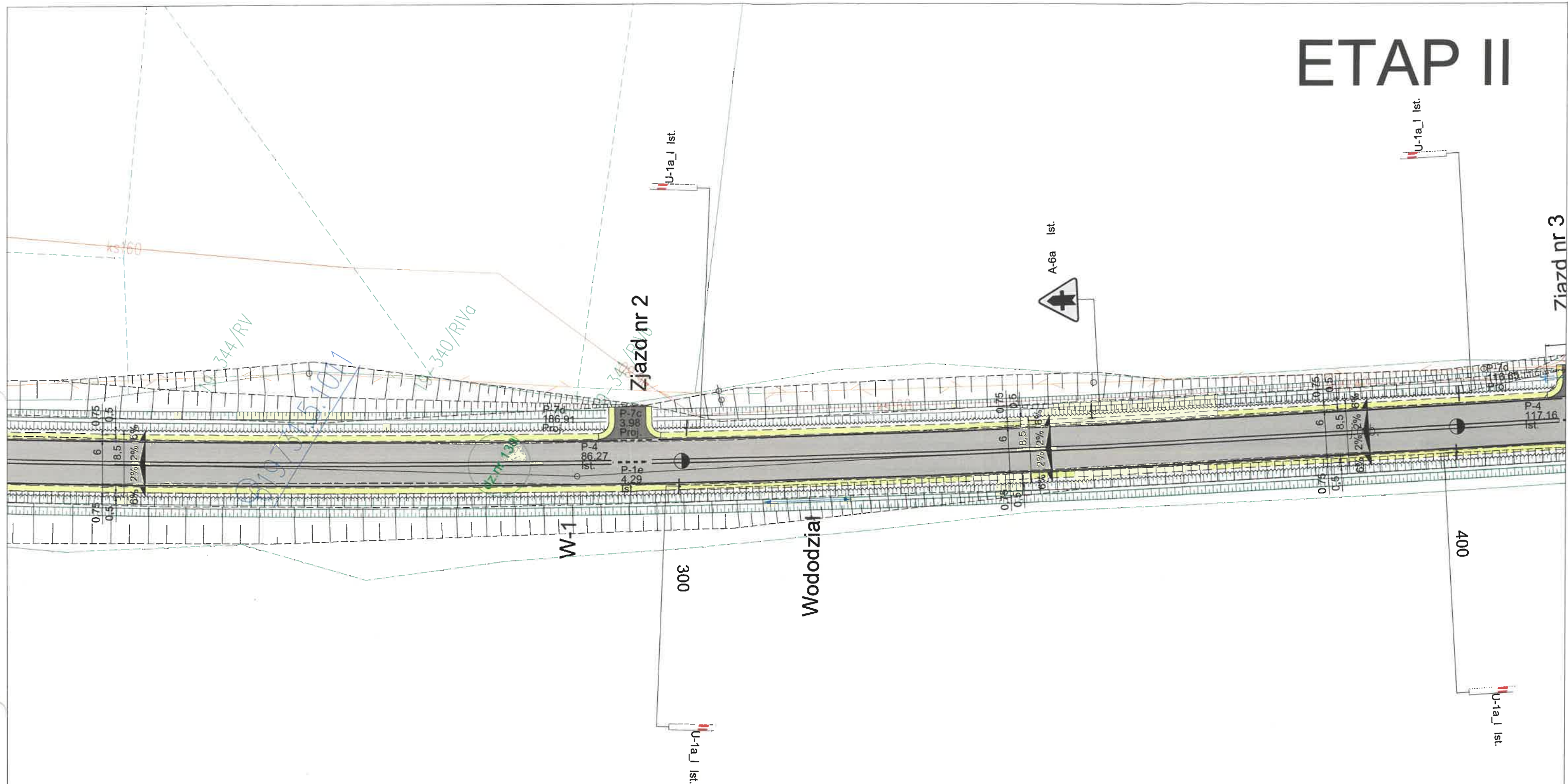
REWIZJA

A-3

SKALA RYSUNKU

1:500

ETAP II

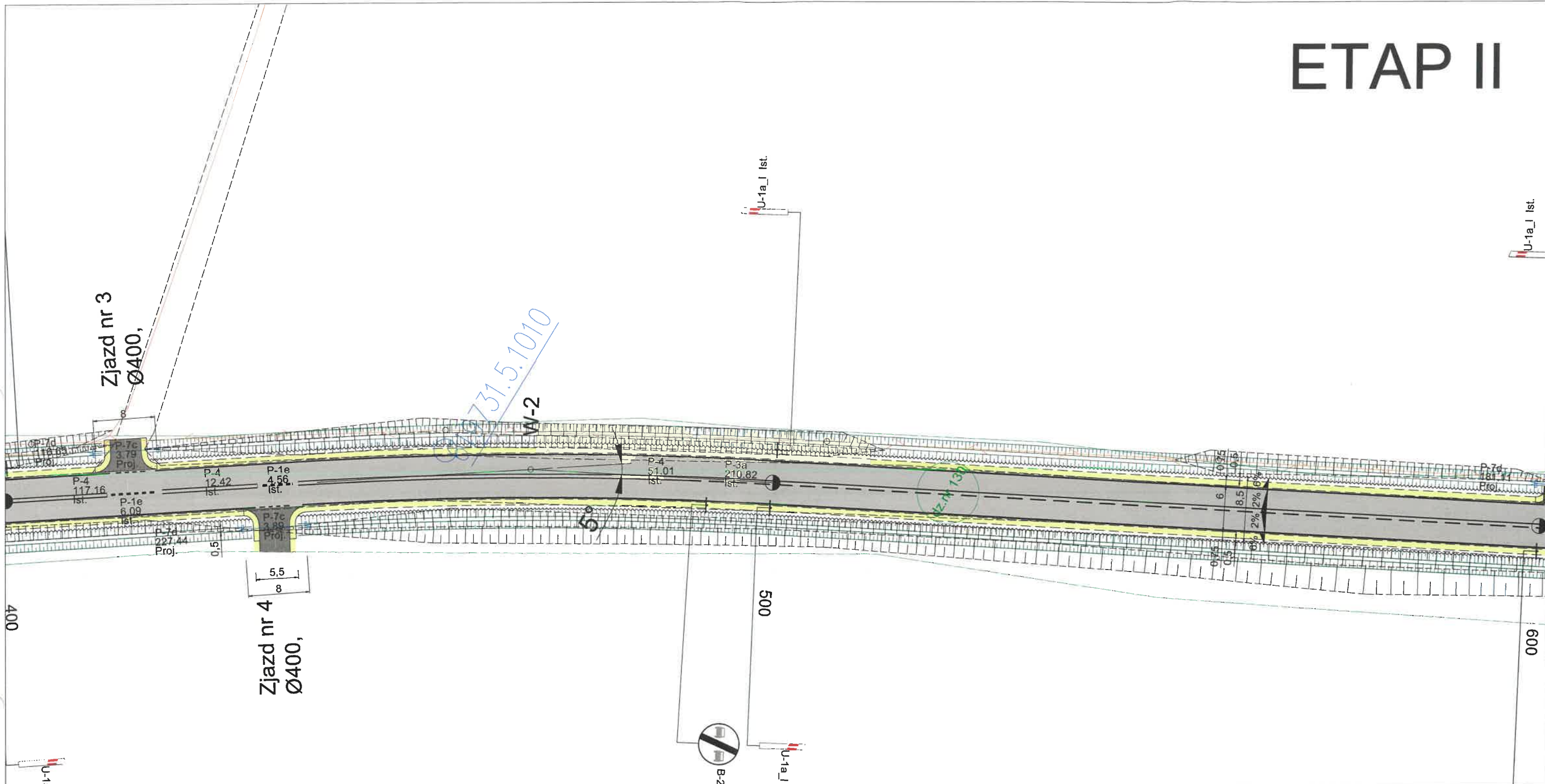


LEGENDA:

- znak istniejący
- linia projektowana
- linia istniejąca
- nawierzchnia zatoki
- pobocze do ścieżki/uzup.
- nawierzchnia do odnowy
- nawierzchnia zjazdu

INWESTOR	Zarząd Dróg Wojewódzkich w Bydgoszczy Rejon Dróg Wojewódzkich w Wąbrzeźnie		
OBIEKT	Odnowa nawierzchni drogi wojewódzkiej Nr 543 Papatryn - Szabda odc. Wichulec - Grzybno od km 51+047 do km 52+100 długości 1,053 km		
FAZA	Projekt budowlany		
BRANŻA	Starszy Specjalista DROGOWA		
NAZWA RYSUNKU	mgr inż. Jacek Oswald		
FUNKCJA	IMIE I NAZWISKO	PODPIS/PIECZĄTKA	
OPRACOWAŁ	mgr inż. Jacek Oswald		
DATA	NR RYSUNKU	REWIZJA	SKALA RYSUNKU
27.07.2023	2	A-3	1:500

ETAP II

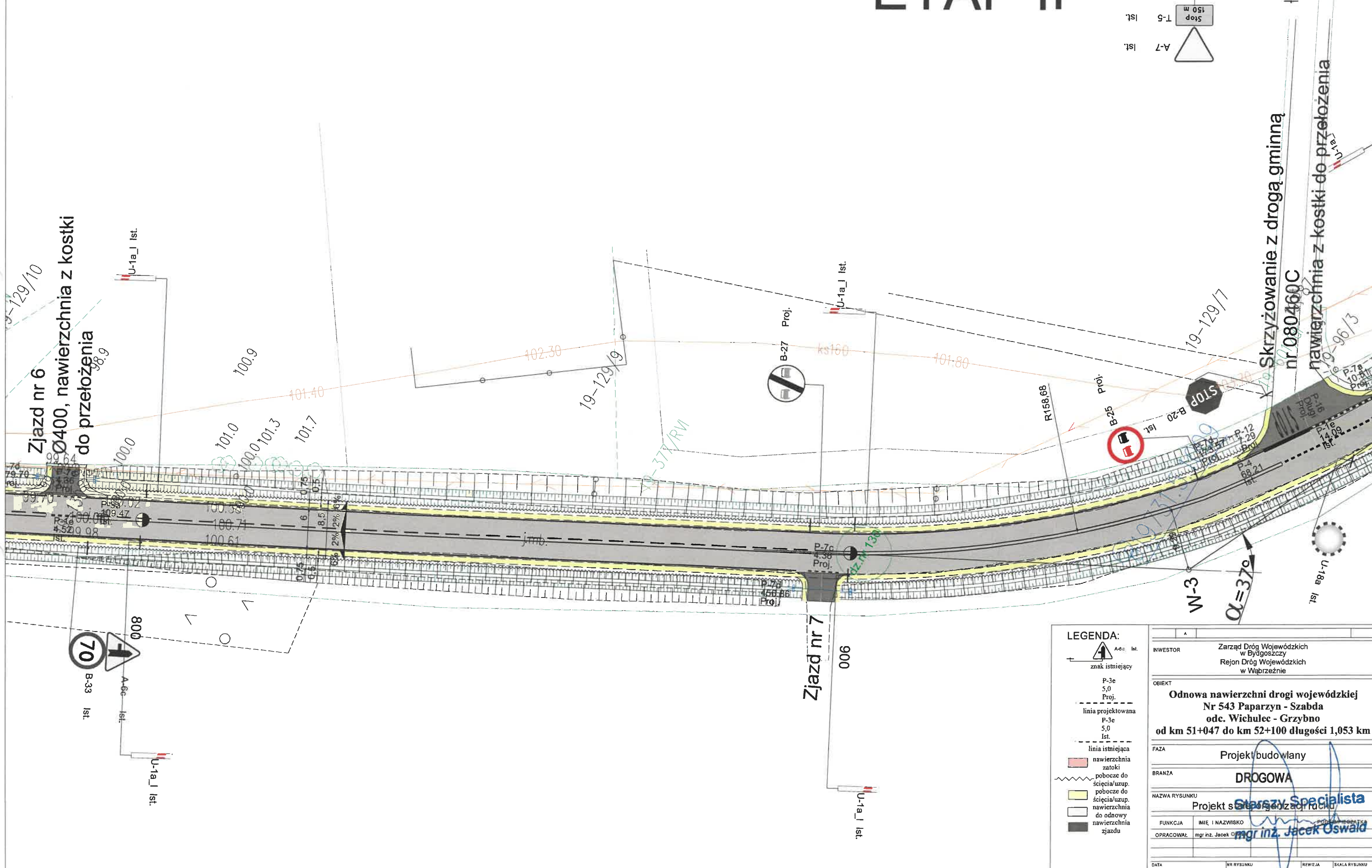


LEGENDA:

- znak istniejący
- P-3e 5,0 Proj.
- linia projektowana P-3e 5,0 Ist.
- linia istniejąca
- nawierzchnia zatoki
- pobocze do ściecia/uzup.
- pobocze do ściecia/uzup.
- nawierzchnia do odnowy
- nawierzchnia zjazdu

INWESTOR	Zarząd Dróg Wojewódzkich w Bydgoszczy
OBIEKT	Rejon Dróg Wojewódzkich w Wąbrzeźnie
FAZA	Projekt stałej organizacji ruchu
BRANŻA	DROGOWA
NAZWA RYSUNKU	Plan organizacji ruchu
FUNKCJA	mgr inż. Jacek Ośwald
OPRACOWAŁ	mgr inż. Jacek Ośwald
DATA	27.07.2023
NR RYSUNKU	3
REWIZJA	A-3
SKALA RYSUNKU	1:500

ETAP II



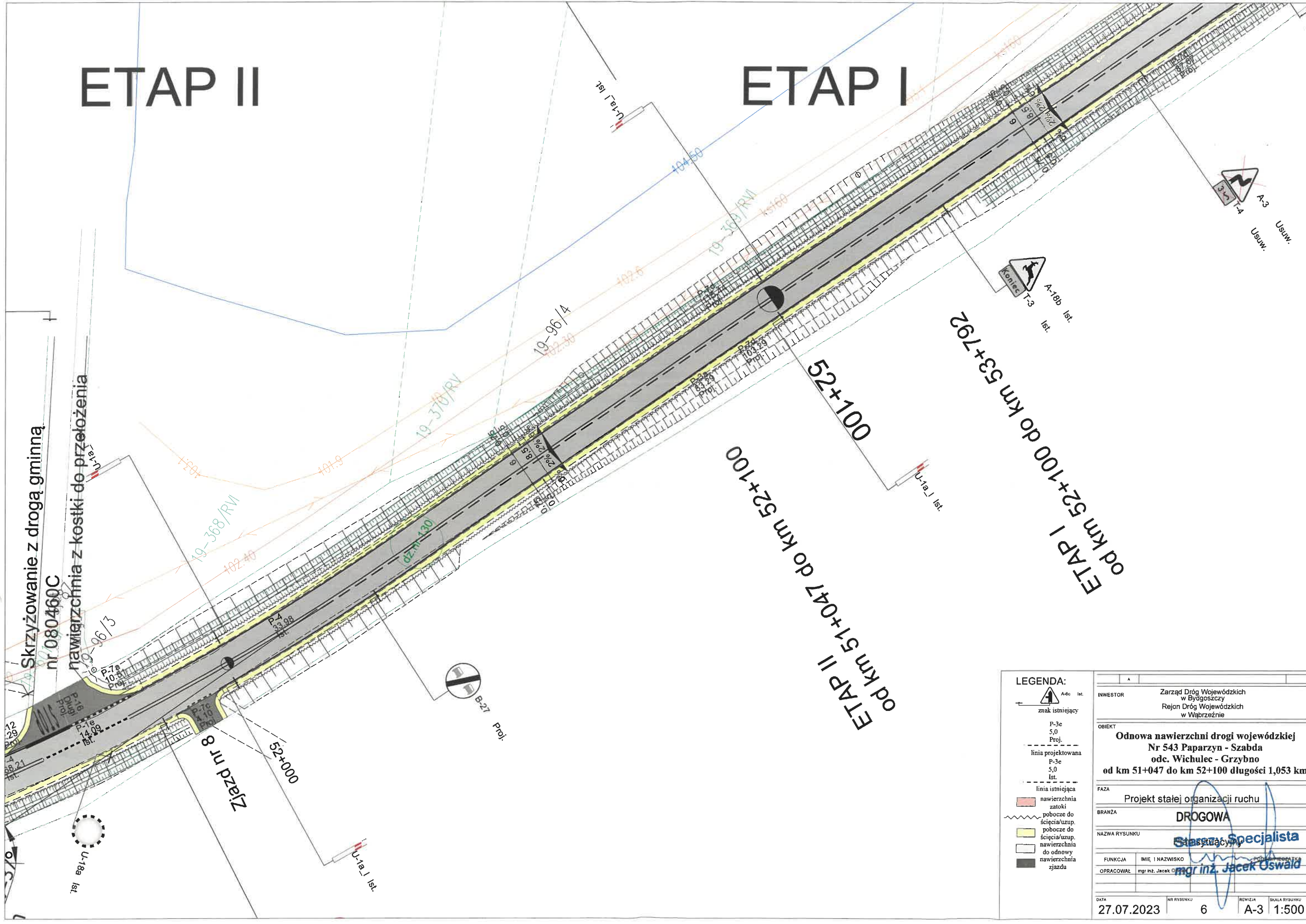
LEGENDA:

- znak istniejący
- znak projektowany
- linia istniejąca
- linia projektowana
- nawierzchnia
- zatok
- pobocze do
- ścieżki/uzup.
- ścieżki/uzup.
- do odnowy
- nawierzchnia
- zjazdu

INWESTOR	Zarząd Dróg Wojewódzkich w Bydgoszczy Rejon Dróg Wojewódzkich w Wąbrzeźnie
OBIEKT	Odnowa nawierzchni drogi wojewódzkiej Nr 543 Paparzyn - Szabda odc. Wichulec - Grzybno od km 51+047 do km 52+100 długości 1,053 km
FAZA	Projekt budowlany
BRANŻA	DROGOWA
NAZWA RYSUNKU	Projekt stanu istniejącego
FUNKCJA	IMIE I NAZWISKO
OPRACOWAŁ	mgr inż. Jacek Ośwald
DATA	27.07.2023
NR RYSUNKU	5
REWIZJA	A-3
SKALA RYSUNKU	1:500

ETAP II

ETAP I



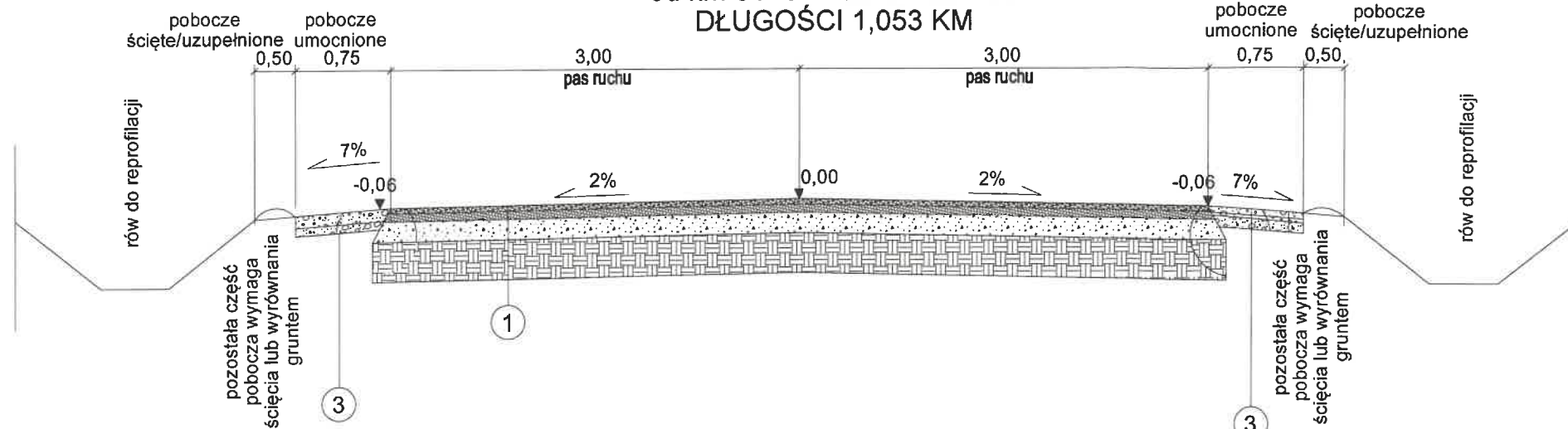
LEGENDA:

- znak istniejący
- linia istniejąca
- linia projektowana
- linia istniejąca
- nawierzchnia
- pobocze do
- ścieżka/uzup.
- pobocze do
- ścieżka/uzup.
- nawierzchnia
- do odnowy
- nawierzchnia
- zjazdu

INWESTOR	Zarząd Dróg Wojewódzkich w Bydgoszczy Rejon Dróg Wojewódzkich w Wąbrzeźnie
OBIEKT	Odnowa nawierzchni drogi wojewódzkiej Nr 543 Paparzyn - Szabda odc. Wichulec - Grzybno od km 51+047 do km 52+100 długości 1,053 km
FAZA	Projekt stałej organizacji ruchu
BRANŻA	DROGOWA
NAZWA RYSUNKU	Stanowiący
FUNKCJA	mgr inż. Jacek Oswald
OPRACOWAŁ	mgr inż. Jacek Oswald
DATA	27.07.2023
NR RYSUNKU	6
REWIZJA	A-3
SKALA RYSUNKU	1:500

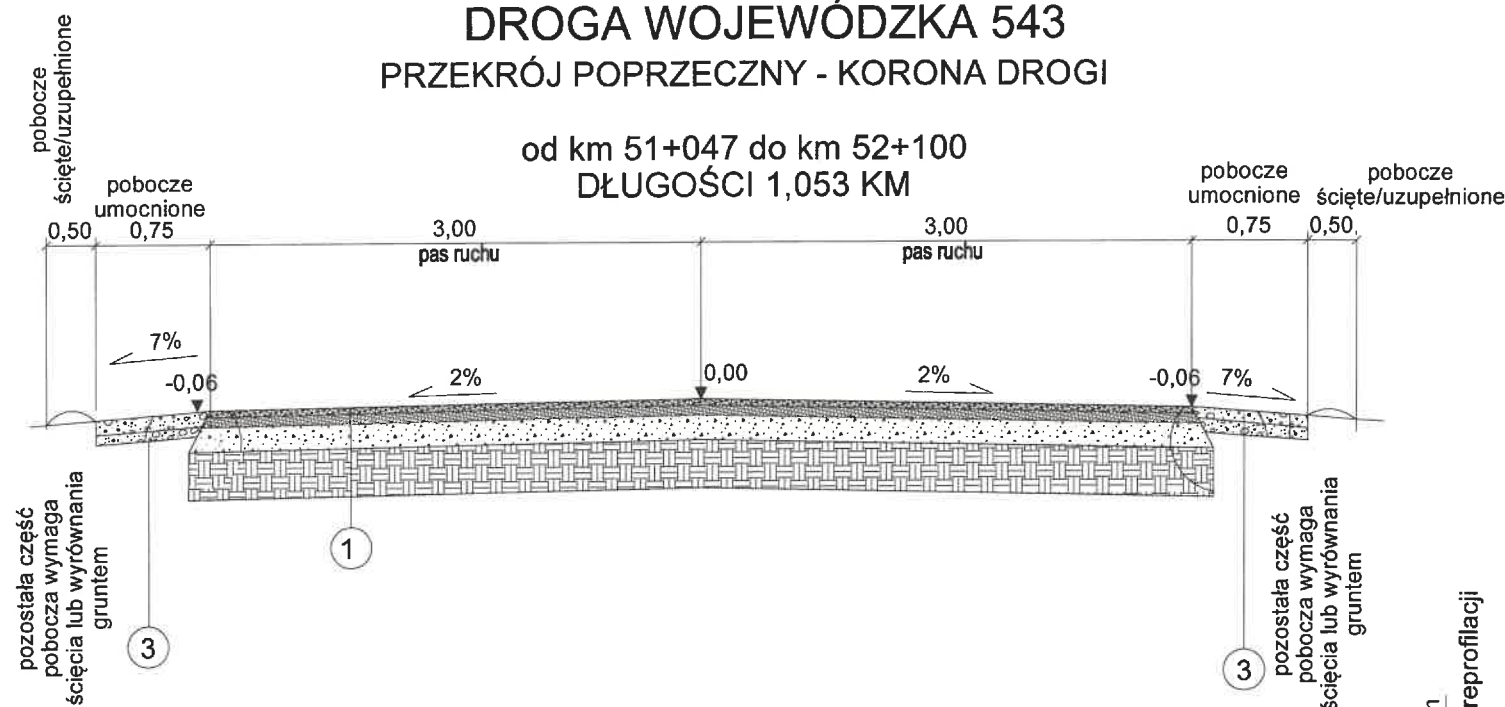
DROGA WOJEWÓDZKA 543 PRZĘKRÓJ POPRZECZNY "PODSTAWOWY"

od km 51+047 do km 52+100
DŁUGOŚCI 1,053 KM



DROGA WOJEWÓDZKA 543 PRZĘKRÓJ POPRZECZNY - KORONA DROGI

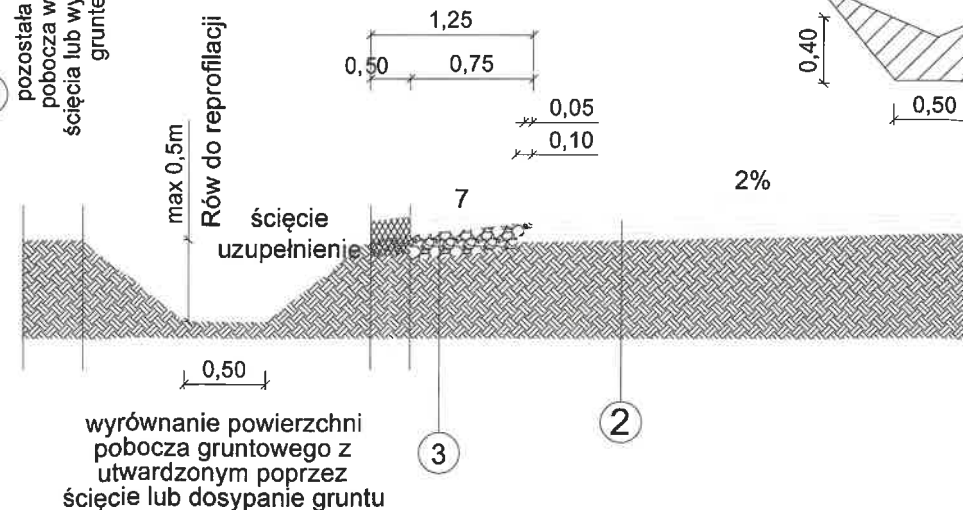
od km 51+047 do km 52+100
DŁUGOŚCI 1,053 KM



③ Wzmocnienie poboczy:

1. Warstwa kruszywa kamiennego #0-31,5 gr. 7 cm
2. Warstwa z materiału Zamawiającego gr. 8 cm

15cm



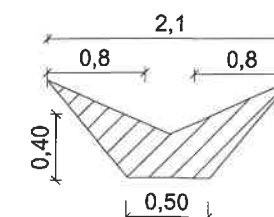
① jezdnia KR 4 - projektowana konstrukcja (pełna)

13cm	Warstwa ścieralna, mastyks grysowy SMA 8 gr. 4cm z polimeroasfalem PMB 45/80-55
	Sprysk emulsją asfaltową C60BP3 ZM
	Warstwa wiążąca z betonu asfaltowego AC16W, gr. 5cm z polimeroasfalem PMB 25/55-60
	Sprysk emulsją asfaltową C60BP3 ZM
	Warstwa wyrównawcza z betonu asfaltowego AC16W, w ilości średnio 100 kg/m2
	Sprysk emulsją asfaltową C60BP3 ZM
	Frezowanie istniejącej nawierzchni (średnio 4 cm)
	Istniejąca konstrukcja DW 543
podłoże gruntowe	

② zjazd - pełna konstrukcja

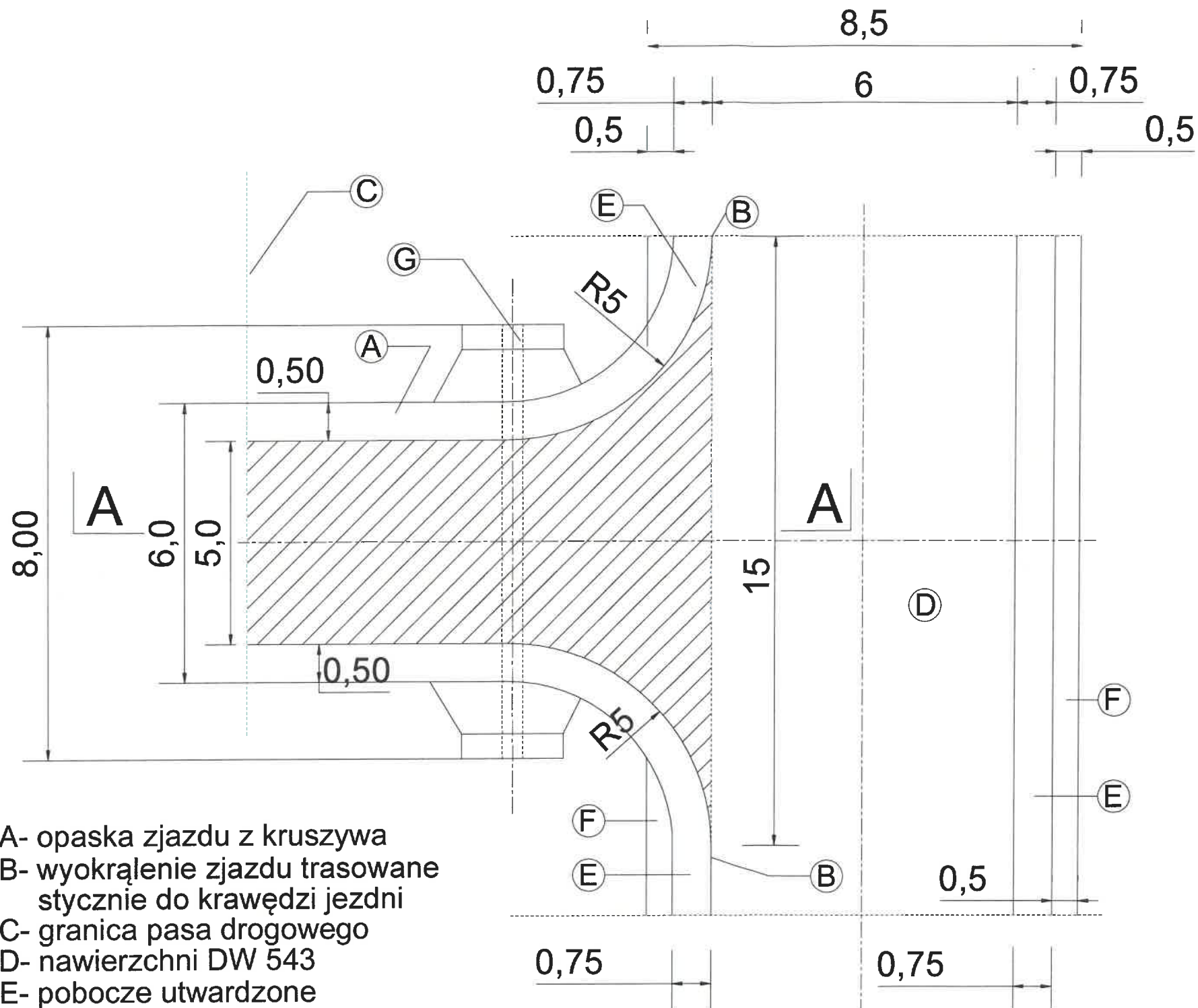
44cm	warstwa ścieralna z betonu asfaltowego AC 11S 50/70, gr.4cm
	Sprysk emulsją asfaltową C60BP3 ZM
	warstwa wiążąca z betonu asfaltowego AC 16W, gr.5cm
	Sprysk emulsją asfaltową C60BP3 ZM
	podbudowa zasadnicza z kruszywa 0/31,5, gr.20cm
	Warstwa mrozochronna stabilizowana mieszanką C1,5 / 2 gr.15 cm
podłoże gruntowe	

rowy do reprofilacji
średnio 0,32 m2 z przekroju



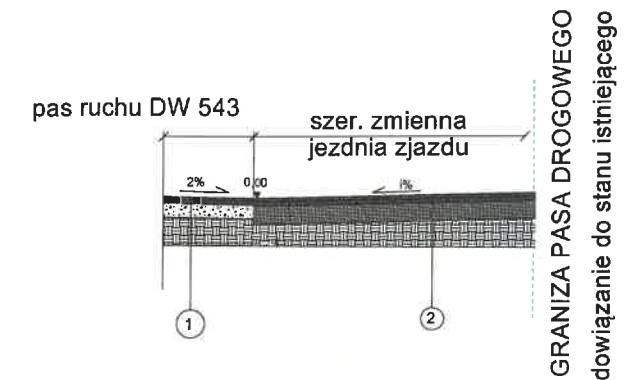
INWESTOR	Zarząd Dróg Wojewódzkich w Bydgoszczy Rejon Dróg Wojewódzkich w Wąbrzeźnie
OBIEKT	Odnowa nawierzchni drogi wojewódzkiej Nr 543 Papparzyn - Szabda odc. Wichulec - Grzybno od km 51+047 do km 52+100 długości 1,053 km
FAZA	Projekt budowlany
BRANŻA	DROGOWA
NAZWA RYSUNKU	Przekroje konstrukcyjne
FUNKCJA	IMIE I NAZWISKO
OPRACOWAŁ	mgr inż. Jacek Oswald
DATA	27.07.2023
NR RYSUNKU	7
REWIZJA	A-3
SKALA RYSUNKU	1:500

Plan sytuacyjny zjazdu



- A- opaska zjazdu z kruszywa
B- wykraślenie zjazdu trasowane
stycznie do krawędzi jezdni
C- granica pasa drogowego
D- nawierzchni DW 543
E- pobocze utwardzone
F- pobocze gruntowe wymaga:
- ścięcie nadmiaru gruntu
- uzupełnienie zaniżenia mat. rodzimym
G- przepust pod zjazdem
ze ściankami czołowymi - szczegół wykonania ścianek
wg dodatkowego załącznika

Przekrój A-A



- 2 zjazd - pełna konstrukcja
Powierzchnia zjazdów
określona w zestawieniu
tabelarycznym

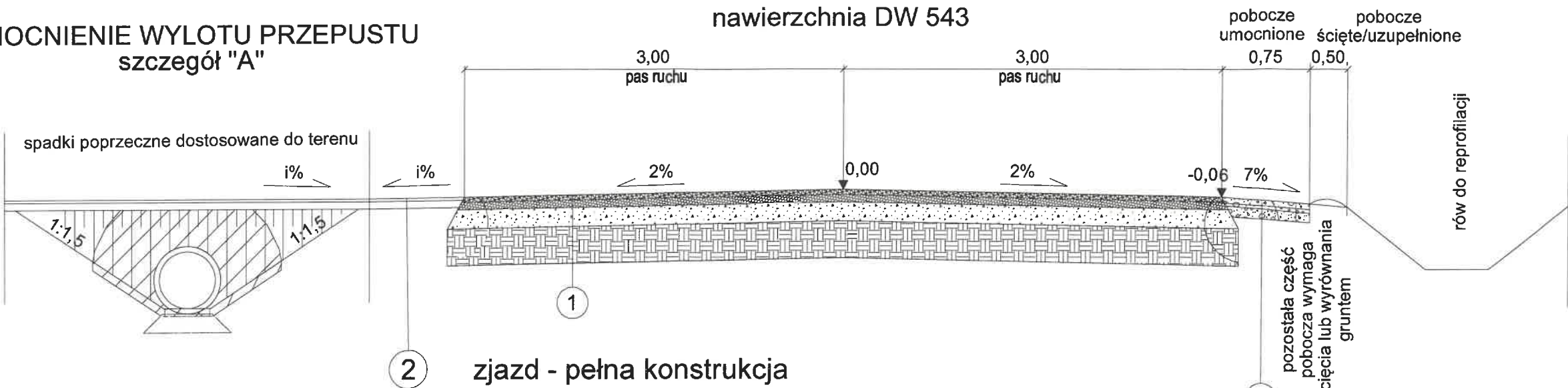
44cm	warstwa ścieralna z betonu asfaltowego AC 11S 50/70, gr.4cm
	Sprysk emulsją asfaltową C60BP3 ZM
	warstwa wiążąca z betonu asfaltowego AC 16W, gr.5cm
	Sprysk emulsją asfaltową C60BP3 ZM
	podbudowa zasadnicza z kruszywa 0/31,5, gr.20cm
	Warstwa mrozochronna stabilizowana mieszanką C1,5 / 2 gr.15 cm
podłoże gruntowe	

INWESTOR		Zarząd Dróg Wojewódzkich w Bydgoszczy Rejon Dróg Wojewódzkich w Wąbrzeźnie			
OBIEKT					
Odnowa nawierzchni drogi wojewódzkiej Nr 543 Paparzyn - Szabda odc. Wichulec - Grzybno od km 51+047 do km 52+100 długości 1,053 km					
FAZA					
Projekt budowlany					
BRANŻA					
DROGOWA					
NAZWA RYSUNKU					
Przekrosze konstrukcyjne					
Starszy Specjalista					
FUNKCJA		IMIĘ I NAZWISKO		PODPIS/PIECZĄTKA	
OPRACOWAŁ		mgr inż. Jacek Oswald		mgr inż. Jacek Oswald	
DATA		NR RYSUNKU		REWIZJA	
27.07.2023		8		A-3	
				SKALA RYSUNKU	
				1:500	

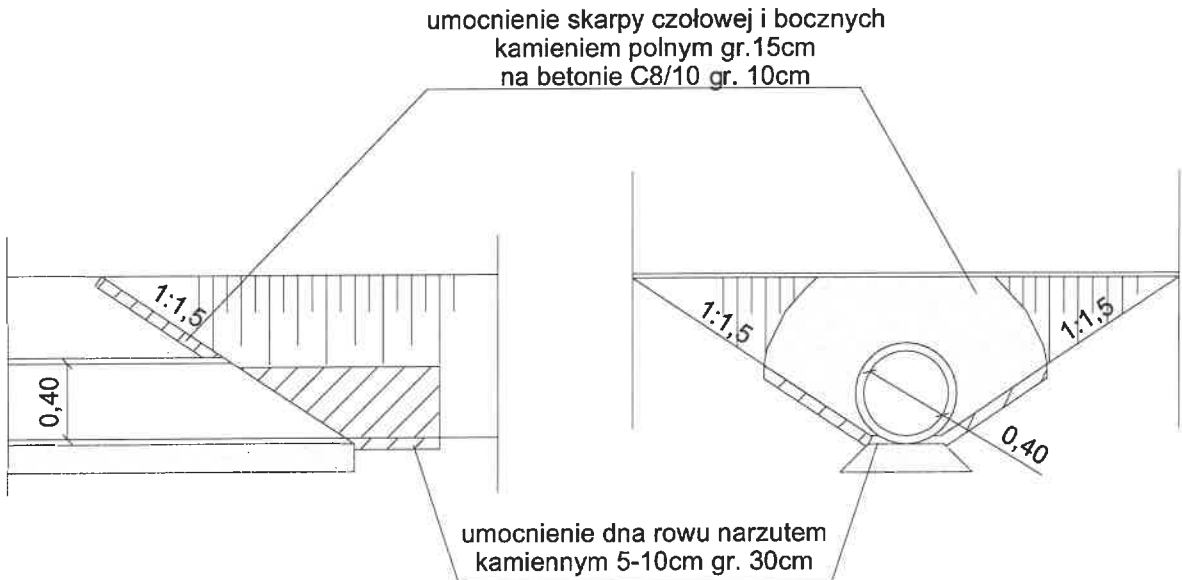
DROGA WOJEWÓDZKA 543
PRZEKRÓJ POPRZECZNY "PODSTAWOWY" ze zjazdem

od km 51+047 do km 52+100
DŁUGOŚCI 1,053 KM

zjazd w pełnej konstrukcji
UMOCNIENIE WYLOTU PRZEPUSTU
szczegół "A"



UMOCNIENIE WYLOTU PRZEPUSTU
szczegół "A"



Średnia powierzchnia zabruku wlotu i wylotu przepustu: 1,5 x 2 = 3,0m²

3 Wzmocnienie poboczy:

- 15cm
1. Warstwa kruszywa kamiennego #0-31,5 gr. 7 cm
 2. Warstwa z materiału Zamawiającego gr. 8 cm

2 zjazd - pełna konstrukcja

44cm	warstwa ścieralna z betonu asfaltowego AC 11S 50/70, gr.4cm
	Sprysk emulsją asfaltową C60BP3 ZM
	warstwa wiążąca z betonu asfaltowego AC 16W, gr.5cm
	Sprysk emulsją asfaltową C60BP3 ZM
	podbudowa zasadnicza z kruszywa 0/31,5, gr.20cm
	Warstwa mrozochronna stabilizowana mieszanką C1,5 / 2 gr.15 cm
	podłoże gruntowe

1 jezdnia KR 4 - projektowana konstrukcja (pełna)

13cm	Warstwa ścieralna, mastyks grysowy SMA 8 gr. 4cm z polimeroasfalem PMB 45/80-55
	Sprysk emulsją asfaltową C60BP3 ZM
	Warstwa wiążąca z betonu asfaltowego AC16W, gr. 5cm z polimeroasfalem PMB 25/55-60
	Sprysk emulsją asfaltową C60BP3 ZM
	Warstwa wyrównawcza z betonu asfaltowego AC16W, w ilości średnio 100 kg/m ²
	Sprysk emulsją asfaltową C60BP3 ZM
	Frezowanie istniejącej nawierzchni (średnio 4 cm)
	Istniejąca konstrukcja DW 543
	podłoże gruntowe

INWESTOR	Zarząd Dróg Wojewódzkich w Bydgoszczy
OBIEKT	Rejon Dróg Wojewódzkich w Wąbrzeźnie
FAZA	Projekt budowlany
BRANŻA	DROGOWA
NAZWA RYSUNKU	Przekroje konstrukcyjne
FUNKCJA	IMIE I NAZWISKO
OPRACOWAŁ	mgr inż. Jacek Oswald
DATA	27.07.2023
NR RYSUNKU	9
REWIZJA	A-3
SKALA RYSUNKU	1:250