



INWENTARYZACJA ARCHITEKTONICZNO-BUDOWLANA

BUDYNKU MIESZKALNEGO WIELORODZINNEGO ZLOKALIZOWANEGO
PRZY UL. WIDOK 10 W STARACHOWICACH

INWESTOR: GMINA STARACHOWICE

UL. RADOMSKA 45, 27-200 STARACHOWICE

LOKALIZACJA: dz. nr ew. 1140, STARACHOWICE, ul. WIDOK 10

projektant:

OPRACOWAŁ:

*mgr inż. Tomasz Zalewski
upr. SWK / 0035 / POOK / 06*

PP MAX

ul. Okrzei 64
25-526 Kielce

tel. 602-523-603
tel. 41 31-44-044

biuro@max-projekty.pl

www.max-projekty.pl

Kielce, luty 2017



1. Spis treści	2
INWENTARYZACJA ARCHITEKTONICZNO – BUDOWLANA	3 – 19
2. Opis techniczny	4 – 7
3. część rysunkowa	8 – 19
INWENTARYZACJA FOTOGRAFICZNA	20 – 26
KONCEPCJA PRZEBUDOWY	27 – 35
4. Opis techniczny	28 – 29
5. część rysunkowa	30 – 32
UPRAWNIENIA AUTORÓW PROJEKTU	33 – 36

PRACOWNIA PROJEKTOWA
PRACOWNIA PROJEKTOWA

MAX

PP MAX

ul. Okrzei 64
25-526 Kielce

tel. 602-523-603
tel. 41 31-44-044

biuro@max-projekty.pl

INWENTARYZACJA

www.max-projekty.pl

OPIS TECHNICZNY

do inwentaryzacji architektoniczno-budowlanej budynku mieszkalnego wielorodzinnego

Przedmiotem opracowania jest inwentaryzacja architektoniczno-budowlana istniejącego budynku mieszkalnego wielorodzinnego.

INWESTOR: UM Starachowice
LOKALIZACJA: ul. Widok 10, Starachowice
OPRACOWAŁ: mgr inż. Tomasz Zalewski SWK/0035/POOK/06

1. Ogólna charakterystyka obiektu:

Budynek mieszkalny wielorodzinny, wybudowany w pierwszej połowie XX wieku. Budynek niepodpiwniczony o 3 kondygnacjach nadziemnych tj. parter, 1 piętro i 2 piętro. Konstrukcja murowana z kamienia oraz cegły ze stropami drewnianymi. Konstrukcja dachu krokwiowo-płatwiowa. Przykrycie stanowi eternit falisty na pełnym deskowaniu. Posadowienie na kamiennych ławach fundamentowych. W budynku znajduje się 13 lokali mieszkalnych oraz komórki lokatorskie.

2. Program użytkowy:

W przedmiotowym budynku istnieją:

Na poziomie parteru znajdują się:

Numer pomieszczenia	Nazwa pomieszczenia	Rodzaj posadzki	Powierzchnia
• 1/1	Klatka schodowa	Deski	16,70
• 1/2	Klatka schodowa	Deski	17,30
• 1/3	WC	Szlichta bet.	1,30
• 1/4	WC	Szlichta bet.	1,40
• 1/5	WC	Szlichta bet.	1,40
• 1/6	WC	Szlichta bet.	1,50
• K1-1/1	Przedsiónek	Szlichta bet.	3,80
• K1-1/2	Pom. gospodarcze	Szlichta bet.	3,20
• K1-1/2	Pom. gospodarcze	Szlichta bet.	5,20
• K1-1/2	Pom. gospodarcze	Szlichta bet.	5,70
• K1-1/3	Pom. gospodarcze	Szlichta bet.	1,80
• K1-1/3	Pom. gospodarcze	Szlichta bet.	4,90
• K1-1/3	Pom. gospodarcze	Szlichta bet.	5,50
• K1-1/4	Pom. gospodarcze	Szlichta bet.	3,10
• K1-1/4	Pom. gospodarcze	Szlichta bet.	3,80
• K1-1/5	Pom. gospodarcze	Szlichta bet.	2,20
• K2-1/1	Przedsiónek	Szlichta bet.	6,20

• K3-1/1	Przedsiónek	Szlichta bet.	2,80
• K4-1/1	Przedsiónek	Szlichta bet.	7,60
• K4-1/2	Pom. gospodarcze	Szlichta bet.	3,80
• K4-1/3	Pom. gospodarcze	Szlichta bet.	1,80
• K4-1/4	Pom. gospodarcze	Szlichta bet.	3,70
• M1-1/1	Kuchnia	Deski	18,50
• M2-1/1	Kuchnia	Deski	19,10
• M2-1/2	Łazienka	Płytki ceram.	2,20
• M8-1/1	Kuchnia	Deski	19,00
• M9-1/1	Kuchnia	Deski	18,00
			181,5 m²

Na poziomie pierwszego piętra znajdują się:

Numer pomieszczenia	Nazwa pomieszczenia	Rodzaj posadzki	Powierzchnia
• 2/1	Klatka schodowa	Deski	15,7
• 2/2	Klatka schodowa	Deski	14,6
• 2/3	Pom. gospodarcze	Deski	1,3
• M10-2/1	Kuchnia	Deski	12
• M10-2/2	Pokój	Deski	20,1
• M10-2/3	Łazienka	Płytki ceram.	2,3
• M10-2/4	Spizarnia	Deski	5,4
• M11-2/1	Kuchnia	Deski	17,6
• M11-2/2	Pokój	Deski	18,6
• M11-2/3	WC	Płytki ceram.	1,7
• M3-2/1	Kuchnia	Deski	11,3
• M3-2/2	Spizarnia	Deski	6,4
• M3-2/3	Pokój	Deski	18,8
• M4-2/1	Kuchnia	Deski	7,4
• M4-2/2	Łazienka	Płytki ceram.	1,5
• M4-2/3	Pokój	Deski	11,1
• M4-2/4	Pokój	Deski	19,3
			185,1 m²

Na poziomie drugiego piętra znajdują się:

Numer pomieszczenia	Nazwa pomieszczenia	Rodzaj posadzki	Powierzchnia
• 3/1	Klatka schodowa	Deski	15,6
• 3/2	Klatka schodowa	Deski	16,1
• 3/3	Pom. gospodarcze	Deski	0,4
• M12-3/1	Hall	Deski	1,7
• M12-3/2	Łazienka	Płytki ceram.	2,9
• M12-3/3	WC		1
• M12-3/4	Kuchnia	Deski	14
• M12-3/5	Pokój	Deski	20,1
• M12-3/6	Garderoba	Deski	1,8

• M13-3/1	Kuchnia	Deski	10,5
• M13-3/2	Pom. gospodarcze	Deski	7,6
• M14-3/1	Kuchnia	Deski	11,1
• M14-3/2	Pokój	Deski	8,3
• M5-3/1	Hall	Deski	1,7
• M5-3/2	Kuchnia	Deski	18,2
• M5-3/3	Pokój	Deski	19,6
• M5-3/4	Garderoba	Deski	1,8
• M6-3/1	Kuchnia	Deski	10,1
• M6-3/2	Pokój	Deski	11,7
• M6-3/3	Pokój	Deski	8,4
• M6-3/4	Pokój	Deski	8,2
			190,8 m²

3. Dane techniczne:

Kondygnacja parteru:

- powierzchnia całkowita podłóg - 181,50 m²

Kondygnacja pierwszego piętra:

- powierzchnia całkowita podłóg - 185,10 m²

Kondygnacja drugiego piętra:

- powierzchnia całkowita podłóg - 184,00 m²

łącznie:

- Pow. użytkowa – 483,00 m²
- Kubatura – 2496,22 m³

4. Instalacje istniejące w budynku:

- instalacja elektryczna;
- instalacja wod.-kan.;
- ogrzewanie – piece kaflowe;

DANE KONSTRUKCYJNO-MATERIAŁOWE:

1. Fundamenty:

Istniejące fundamenty kamienne w formie łąw fundamentowych.

2. Ściany zewnętrzne budynku:

Ściany murowane z kamienia oraz cegły o zmiennej grubości.

3. Ścianki działowe:

Ścianki działowe wewnętrzne murowane z cegły ceramicznej lub drewniane.

4. Stropy i nadproża:

Stropy drewniane belkowe.

5. Kominy:

Kominy w całym budynku tradycyjne murowane z cegły pełnej ceramicznej

6. Dach:

Dach naczółkowy na więźbie drewnianej w układzie krokwiowo-płatwiowym z pełnym deskowaniem. Spadek dachu 45°.

7. Pokrycie dachu i orynnowanie:

Budynek pokryty eternitem falistym. Orynnowanie stalowe.

8. Tynki i okładziny:

Tynki wewnętrzne cementowo wapienne oraz gipsowe. Malowanie w części pomieszczeń farbami emulsyjnymi, częściowo farbami olejnymi jako lamperia.

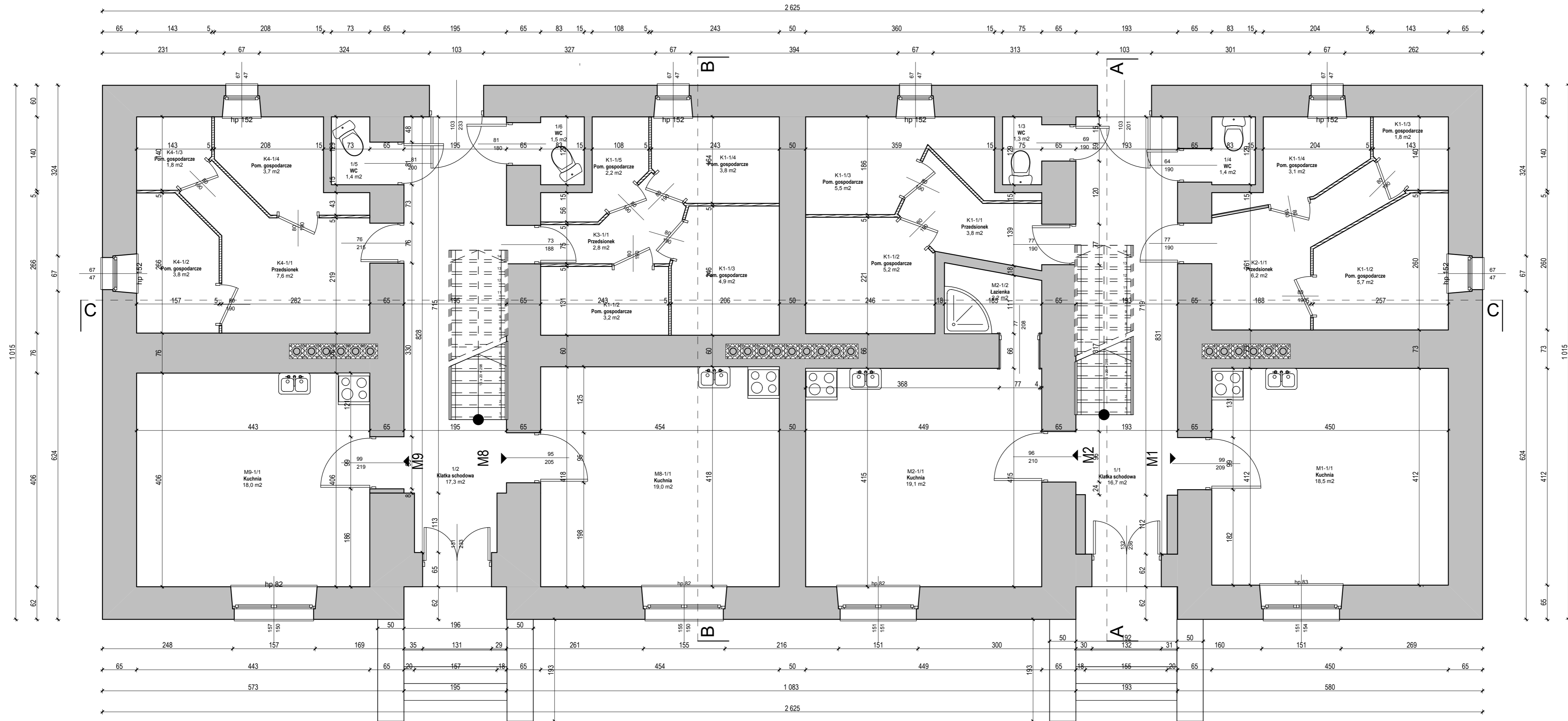
9. Stolarka okienna i drzwiowa:

Stolarka okienna z PCV oraz drewniana. Stolarka drzwiowa drewniana oraz metalowa.

Wymiary stolarki wg rysunków.

OPRACOWAŁ:

mgr inż. Tomasz Zalewski



Zestawienie pomieszczeń - Parter		
Numer pomieszczenia	Nazwa pomieszczenia	Powierzchnia
1/1	Klatka schodowa	16,7
1/2	Klatka schodowa	17,3
1/3	WC	1,3
1/4	WC	1,4
1/5	WC	1,4
1/6	WC	1,5
K1-1/1	Przedsiónek	3,8
K1-1/2	Pom. gospodarcze	3,2
K1-1/2	Pom. gospodarcze	5,2
K1-1/2	Pom. gospodarcze	5,7
K1-1/3	Pom. gospodarcze	1,8
K1-1/3	Pom. gospodarcze	4,9
K1-1/3	Pom. gospodarcze	5,5
K1-1/4	Pom. gospodarcze	3,1
K1-1/4	Pom. gospodarcze	3,8
K1-1/5	Pom. gospodarcze	2,2
K2-1/1	Przedsiónek	6,2
K3-1/1	Przedsiónek	2,8
K4-1/1	Przedsiónek	7,6
K4-1/2	Pom. gospodarcze	3,8
K4-1/3	Pom. gospodarcze	1,8
K4-1/4	Pom. gospodarcze	3,7
M1-1/1	Kuchnia	18,5
M2-1/1	Kuchnia	19,1
M2-1/2	Łazienka	2,2
M8-1/1	Kuchnia	19,0
M9-1/1	Kuchnia	18,0
		181,5 m²

PROJEKT BUDOWLANY

MAX PRACOWNIA PROJEKTOWA "MAX"
Kielce, ul. Okrzei 64,
tel. 602-523-603, 041-31-44-044
www.max-projekty.pl,
maxpracownia@gmail.com

Inwentaryzacja budowlana budynku mieszkalnego wielorodzinnego
ul. Widok 10 Starachowice

autor projektu: mgr inż. Tomasz Zalewski

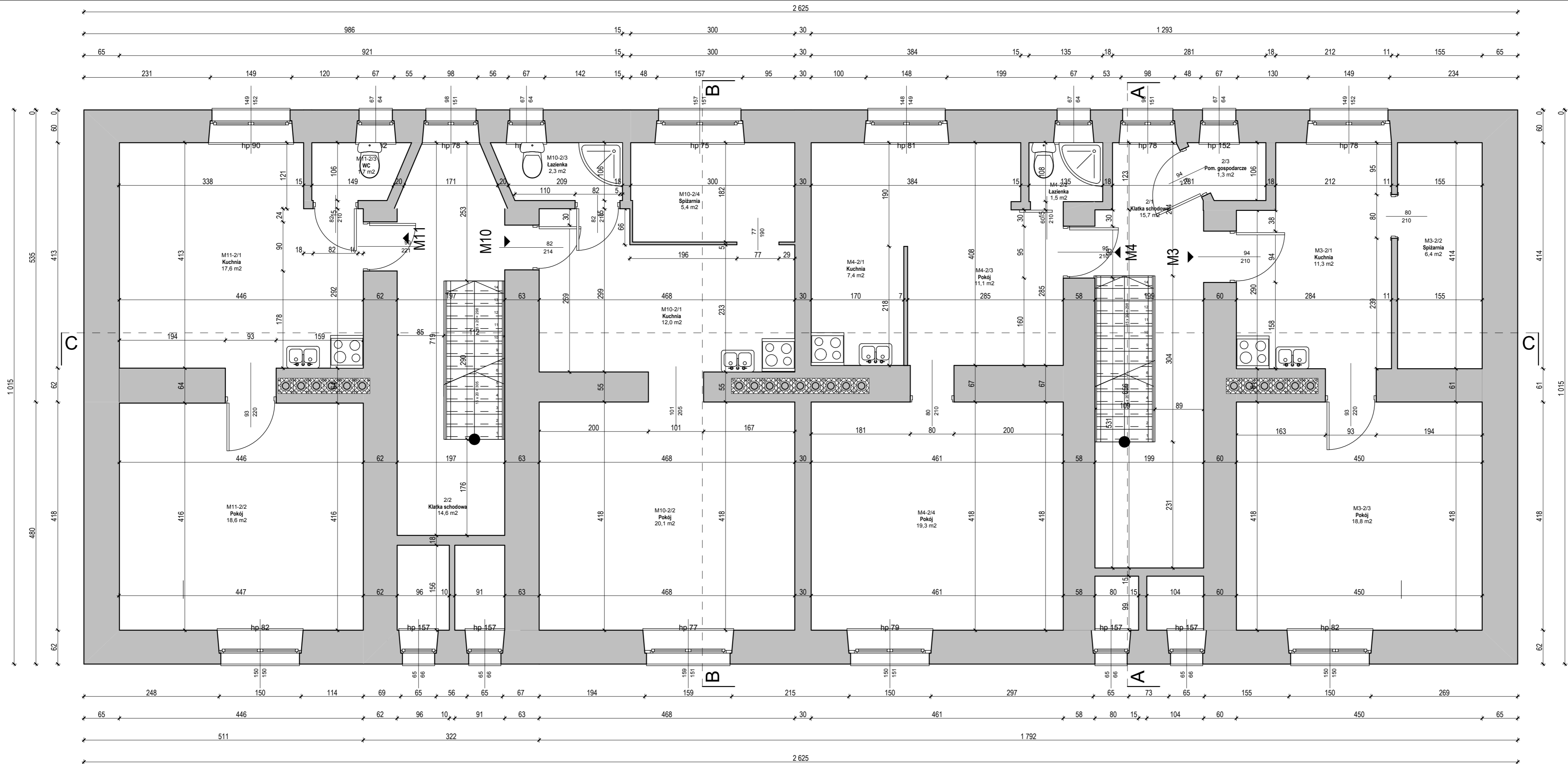
INWENTARYZACJA

projektant: mgr inż. Tomasz Zalewski podpis
SWK / 0035 / POK / 06

asystent: mgr inż. Dominik Kmieciak podpis

tytuł rysunku: Rzut parteru

data: 11.2017 nr rysunku: I-1 skala: 1:50



Zestawienie pomieszczeń - 1 piętro		
Numer pomieszczenia	Nazwa pomieszczenia	Powierzchnia
2/1	Klatka schodowa	15,7
2/2	Klatka schodowa	14,6
2/3	Pom. gospodarcze	1,3
M10-2/1	Kuchnia	12,0
M10-2/2	Pokój	20,1
M10-2/3	Łazienka	2,3
M10-2/4	Spizarnia	5,4
M11-2/1	Kuchnia	17,6
M11-2/2	Pokój	18,6
M11-2/3	WC	1,7
M3-2/1	Kuchnia	11,3
M3-2/2	Spizarnia	6,4
M3-2/3	Pokój	18,8
M4-2/1	Kuchnia	7,4
M4-2/2	Łazienka	1,5
M4-2/3	Pokój	11,1
M4-2/4	Pokój	19,3
		185,1 m²

PROJEKT BUDOWLANY

MAX PRACOWNIA PROJEKTOWA "MAX"
Kielce, ul. Okrzei 64,
tel. 602-523-603, 041-31-44-044
www.max-projekty.pl
maxpracownia@gmail.com

Inwentaryzacja budowlana budynku mieszkalnego wielorodzinnego
ul. Widok 10 Starachowice

autor projektu: mgr inż. Tomasz Zalewski

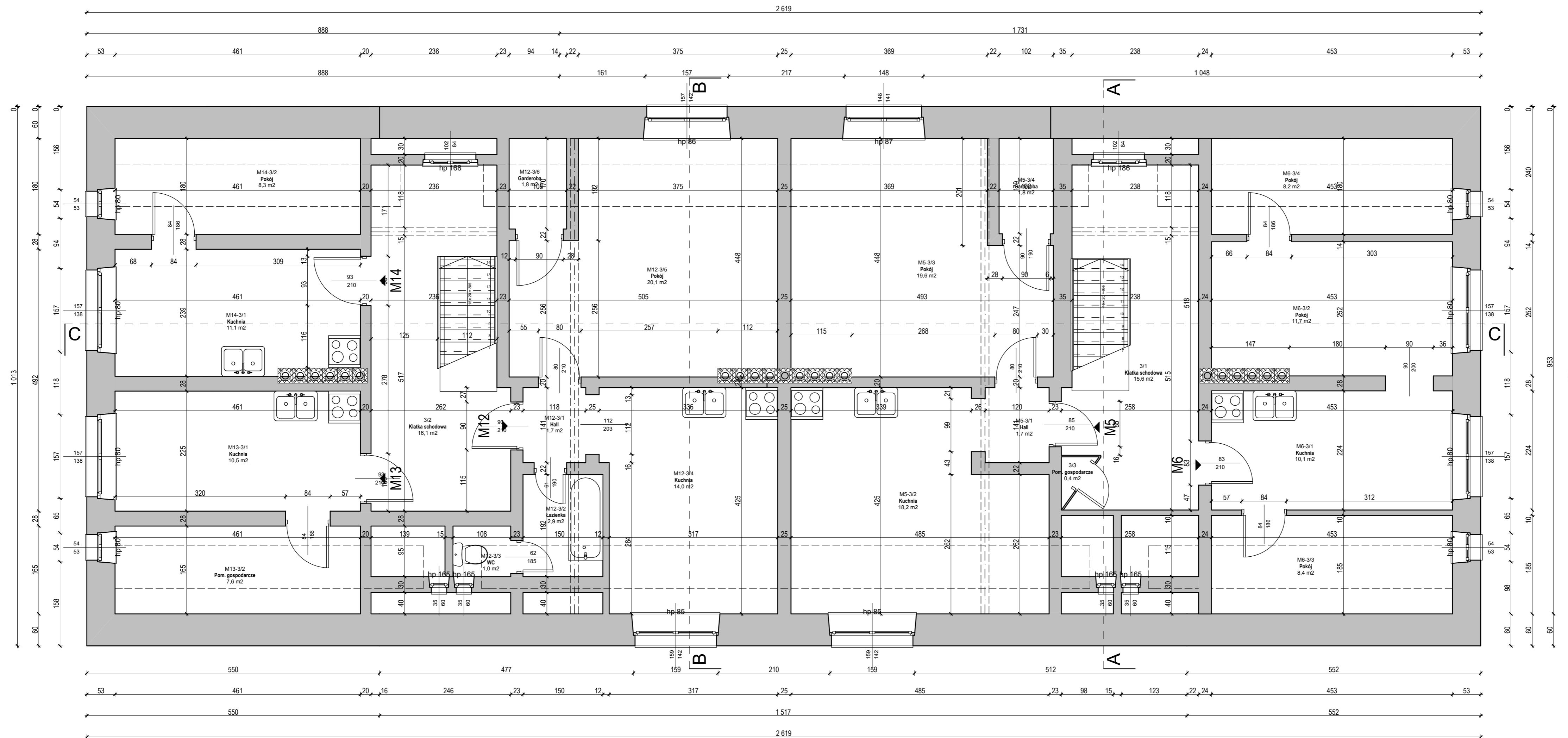
INWENTARYZACJA

projektant: mgr inż. Tomasz Zalewski SWK / 0035 / POKK / 06 podpis

asystent: mgr inż. Dominik Kmieciak podpis

tytuł rysunku: Rzut 1 piętra

data: 11.2017 nr rysunku: I-2 skala: 1:50



Zestawienie pomieszczeń - 2 piętro		
Numer pomieszczenia	Nazwa pomieszczenia	Powierzchnia
3/1	Klatka schodowa	15,6
3/2	Klatka schodowa	16,1
3/3	Pom. gospodarcze	0,4
M12-3/1	Hall	1,7
M12-3/2	Lazienka	2,9
M12-3/3	WC	1,0
M12-3/4	Kuchnia	14,0
M12-3/5	Pokój	20,1
M12-3/6	Garderoba	1,8
M13-3/1	Kuchnia	10,5
M13-3/2	Pom. gospodarcze	7,6
M14-3/1	Kuchnia	11,1
M14-3/2	Pokój	8,3
M5-3/1	Hall	1,7
M5-3/2	Kuchnia	18,2
M5-3/3	Pokój	19,6
M5-3/4	Garderoba	1,8
M6-3/1	Kuchnia	10,1
M6-3/2	Pokój	11,7
M6-3/3	Pokój	8,4
M6-3/4	Pokój	8,2
		190,8 m²

PROJEKT BUDOWLANY

MAX PRACOWNIA PROJEKTOWA "MAX"
Kielce, ul. Okrzei 64,
tel. 602-523-603, 041-31-44-044
www.max-projekty.pl,
maxpracownia@gmail.com

Inwentaryzacja budowlana budynku mieszkalnego wielorodzinnego
ul. Widok 10 Starachowice

autor projektu: mgr inż. Tomasz Zalewski

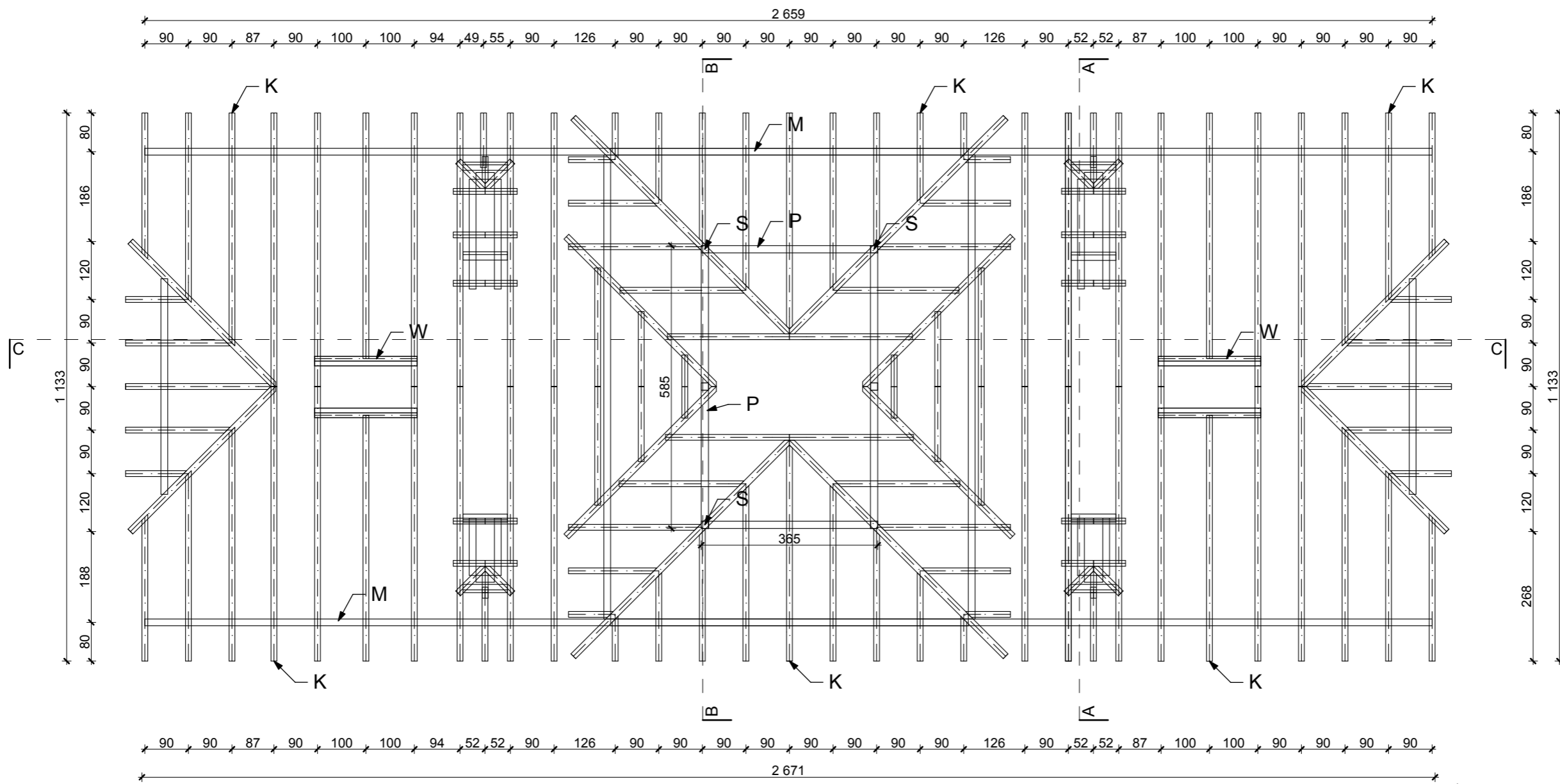
INWENTARYZACJA

projektant: mgr inż. Tomasz Zalewski podpis
SWK / 0035 / POK / 06

asystent: mgr inż. Dominik Kmiecik podpis

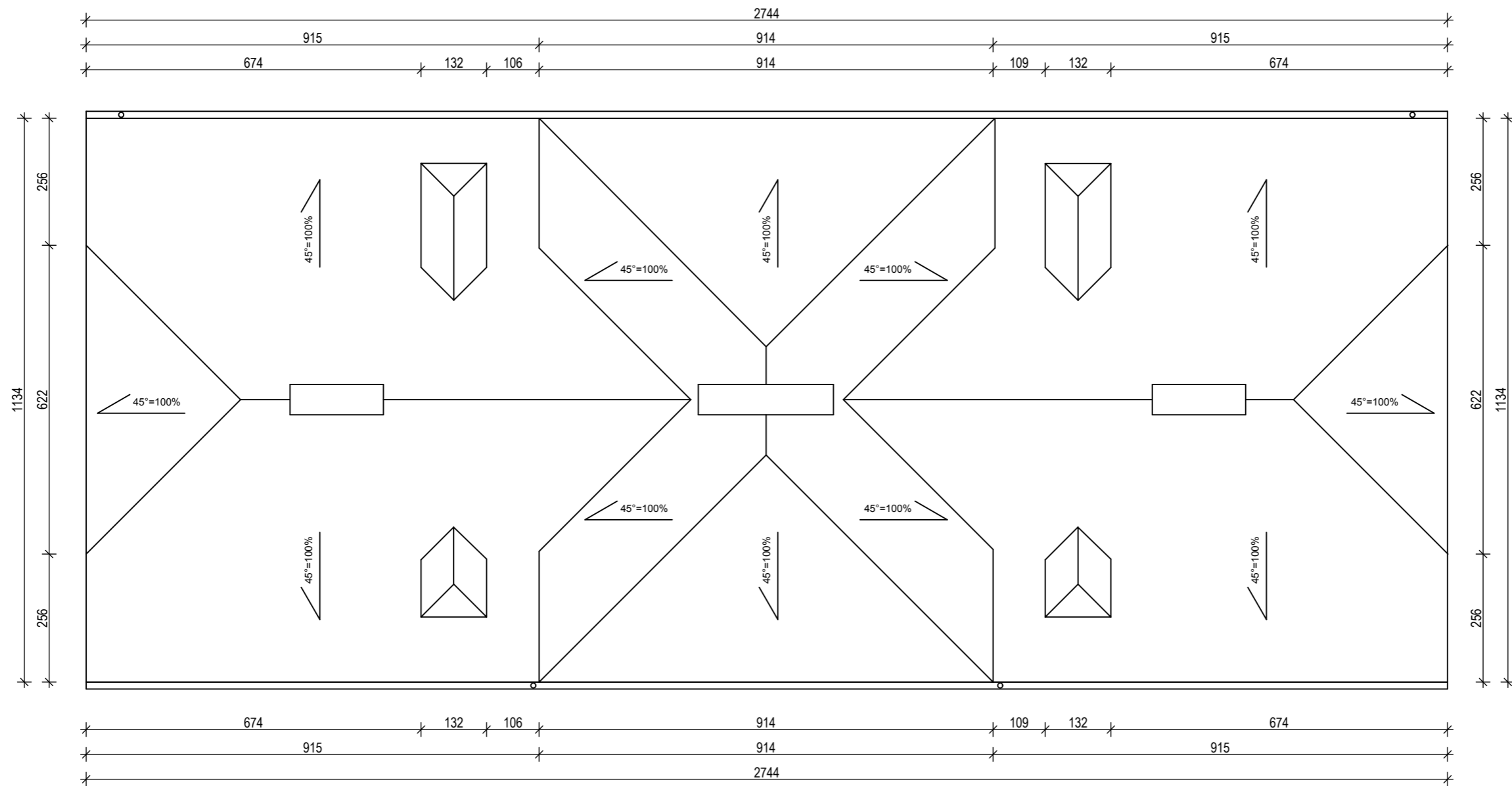
tytuł rysunku: Rzut 2 piętra

data: II.2017 nr rysunku: I-3 skala: 1:50



- Krokwie (K): 10x15
- Płatwie (P): 15x15
- Słupki (S): 15x15
- Murłaty (M): 15x15
- Wymiany (W): 15x15

PROJEKT BUDOWLANY			
	PRACOWNIA PROJEKTOWA "MAX" Kielce, ul. Okrzei 64, tel. 602-523-603, 041-31-44-044 www.max-projekty.pl, maxpracownia@gmail.com		
	Inwentaryzacja budowlana budynku mieszkalnego wielorodzinnego ul. Widok 10 Starachowice		
	autor projektu: mgr inż. Tomasz Zalewski		
	I N W E N T A R Y Z A C J A		
	projektant:	mgr inż. Tomasz Zalewski SWK / 0035 / POOK / 06	podpis
	asystent:	mgr inż. Dominik Kmieciak	podpis
tytuł rysunku: Rzut więźby dachowej			
data:	nr rysunku:	skala:	
II.2017	I-4	1:100	



Pokrycie dachu: eternit
Powierzchnia dachu: 439,5 m²

PROJEKT BUDOWLANY	 PRACOWNIA PROJEKTOWA "MAX" Kielce, ul. Okrzei 64, tel. 602-523-603, 041-31-44-044 www.max-projekty.pl, maxpracownia@gmail.com		
	Inwentaryzacja budowlana budynku mieszkalnego wielorodzinnego ul. Widok 10 Starachowice		
	autor projektu: mgr inż. Tomasz Zalewski		
	I N W E N T A R Y Z A C J A		
	projektant:	mgr inż. Tomasz Zalewski SWK / 0035 / POOK / 06	podpis
	asystent:	mgr inż. Dominik Kmiecik	podpis
	tytuł rysunku: Rzut dachu		
data:	nr rysunku:	skala:	
II.2017	I-5	1:100	

PRZEKRÓJ A-A



Istniejący fundament

Istniejący fundament

I: podłoga na gruncie

- podłoga z desek
- polepa
- chudy beton gr 15cm

II: strop międzykondygnacyjny

- podłoga z desek
- legary drewniane
- polepa
- podbitka drewniana
- tynk gipsowy lub cementowo-wapienny

III: strop nad poddaszem

- izolacja między legarami
- deskowanie pełne
- legary drewniane
- polepa
- podbitka drewniana
- tynk gipsowy lub cementowo-wapienny

IV: dach nieocieplony

- eternit falisty
- deskowanie pełne
- krokwie

PROJEKT BUDOWLANY

MAX

PRACOWNIA PROJEKTOWA "MAX"
Kielce, ul. Okrzei 64,
tel. 602-523-603, 041-31-44-044
www.max-projekty.pl,
maxpracownia@gmail.com

Inwentaryzacja budowlana budynku mieszkalnego
wielorodzinnego
ul. Widok 10 Starachowice

autor projektu: mgr inż. Tomasz Zalewski

I N W E N T A R Y Z A C J A

projektant: mgr inż. Tomasz Zalewski SWK/0035 / POK / 06 podpis

asystent: mgr inż. Dominik Kmieciak podpis

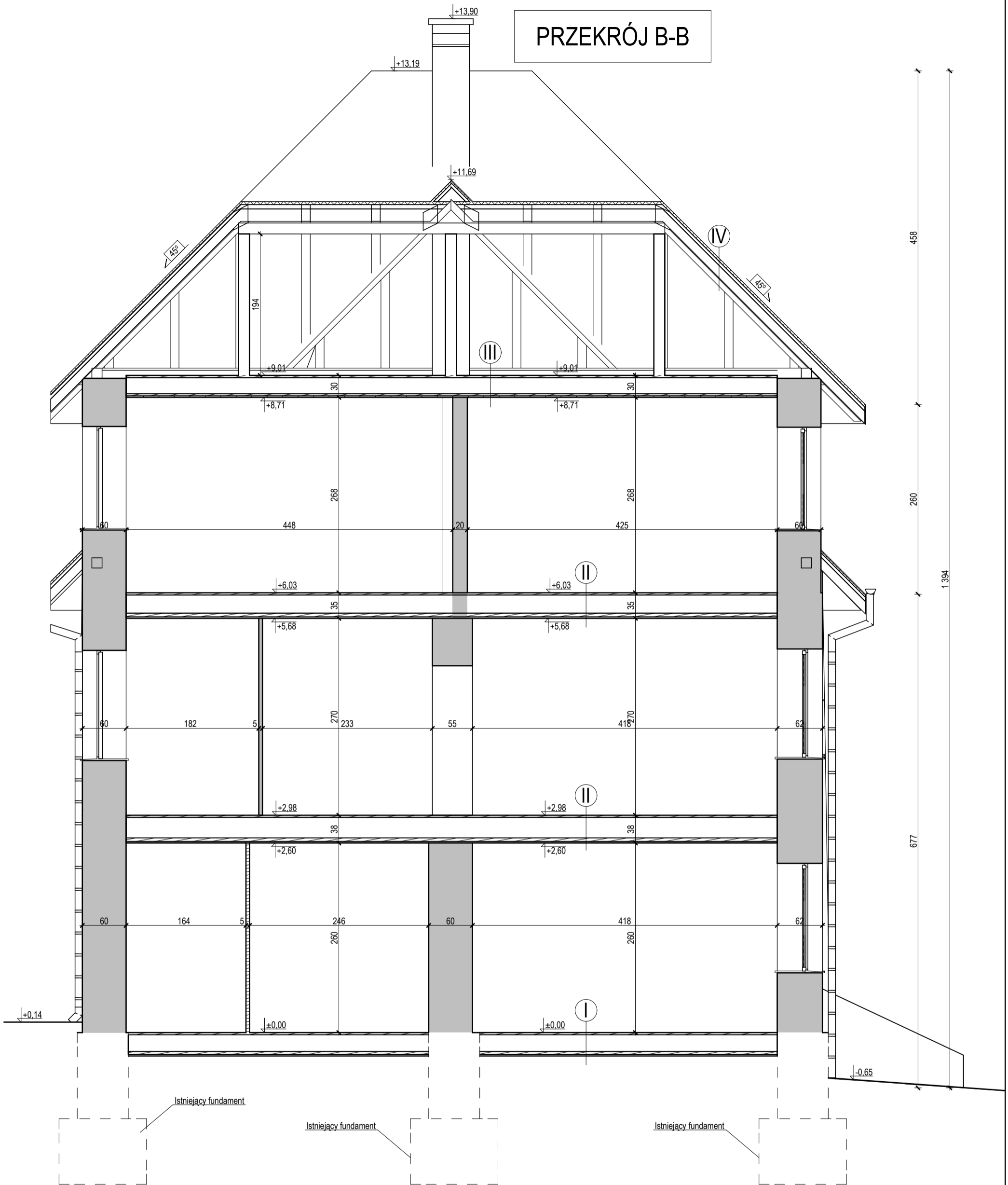
tytuł rysunku: Przekrój A-A

data: II.2017

nr rysunku: I-6

skala: 1:50

PRZEKRÓJ B-B



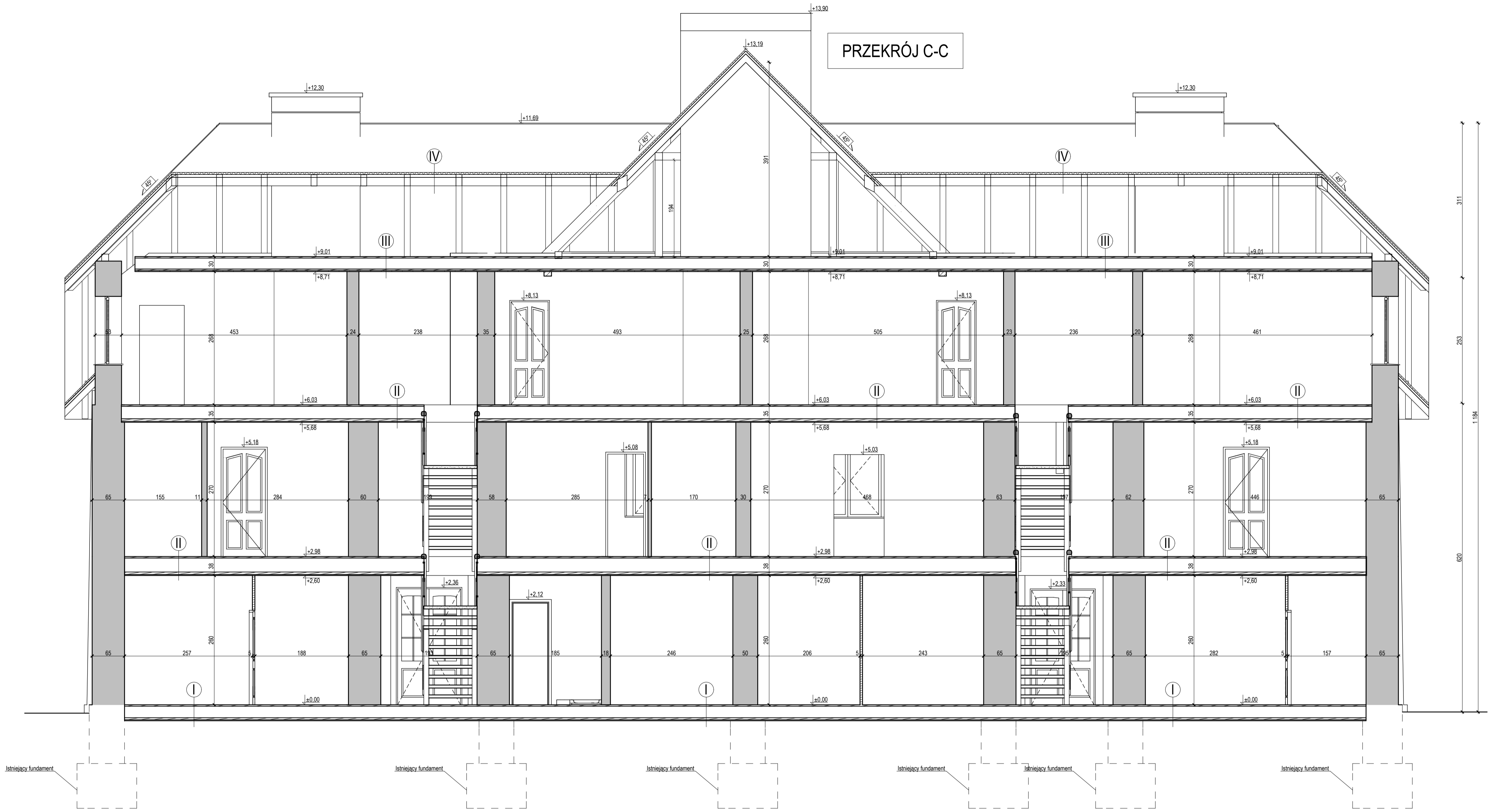
- I: podłoga na gruncie**
- podłoga z desek
 - polepa
 - chudy beton gr 15cm
- II: strop międzykondygnacyjny**
- podłoga z desek
 - legary drewniane
 - polepa
 - podbitka drewniana
 - tynk gipsowy lub cementowo-wapienny

- III: strop nad poddaszem**
- izolacja między legarami
 - deskowanie pełne
 - legary drewniane
 - polepa
 - podbitka drewniana
 - tynk gipsowy lub cementowo-wapienny

- IV: dach nieocieplony**
- eteryt falisty
 - deskowanie pełne
 - krokwie

PROJEKT BUDOWLANY	MAX		PRACOWNIA PROJEKTOWA "MAX" Kielce, ul. Okrzei 64, tel. 602-523-603, 041-31-44-044 www.max-projekty.pl, maxpracownia@gmail.com	
	Inwentaryzacja budowlana budynku mieszkalnego wielorodzinnego ul. Widok 10 Starachowice			
	autor projektu:		mgr inż. Tomasz Zalewski	
	projektant:		mgr inż. Tomasz Zalewski SWK/0035 / POK / 06	podpis
	asystent:		mgr inż. Dominik Kmieciak	podpis
	tytuł rysunku:		Przekrój B-B	
	data:	nr rysunku:	skala:	
	II.2017	I-7	1:50	

PRZEKRÓJ C-C



- I. podłoga na gruncie**
 - podłoga z desek
 - polepa
 - chudy beton gr 15cm
- II. strop międzykondygnacyjny**
 - podłoga z desek
 - legary drewniane
 - polepa
 - podbitka drewniana
 - tynk gipsowy lub cementowo-wapienny
- III. strop nad poddaszem**
 - izolacja między legarami
 - deskowanie pełne
 - legary drewniane
 - polepa
 - podbitka drewniana
 - tynk gipsowy lub cementowo-wapienny
- IV. dach nieocieplony**
 - eternit falisty
 - deskowanie pełne
 - krokwie

PRACOWNIA PROJEKTOWA "MAX"
 Kielce, ul. Okrzei 64
 tel. 602-523-603, 041-31-44-044
 www.max-projekty.pl
 maxpracownia@gmail.com

Inwentaryzacja budowlana budynku mieszkalnego wielorodzinnego ul. Widok 10 Starachowice

PROJEKT BUDOWLANY

autor projektu: mgr inż. Tomasz Zalewski
 projektant: mgr inż. Tomasz Zalewski SWK / 0035 / POOK / 06
 asystent: mgr inż. Dominik Kmieć
 tytuł rysunku: Przekrój C-C

data: II.2017 nr rysunku: I-8 skala: 1:50

ELEWACJA POŁUDNIOWA



PROJEKT BUDOWLANY

MAX

PRACOWNIA PROJEKTOWA "MAX"
Kielce, ul. Okrzei 64,
tel. 602-523-603, 041-31-44-044
www.max-projekty.pl,
maxpracownia@gmail.com

Inwentaryzacja budowlana budynku mieszkalnego
wielorodzinnego
ul. Widok 10 Starachowice

autor projektu: mgr inż. Tomasz Zalewski

I N W E N T A R Y Z A C J A

projektant: mgr inż. Tomasz Zalewski
SWK / 0035 / POOK / 06

podpis

asystent: mgr inż. Dominik Kmiecik

podpis

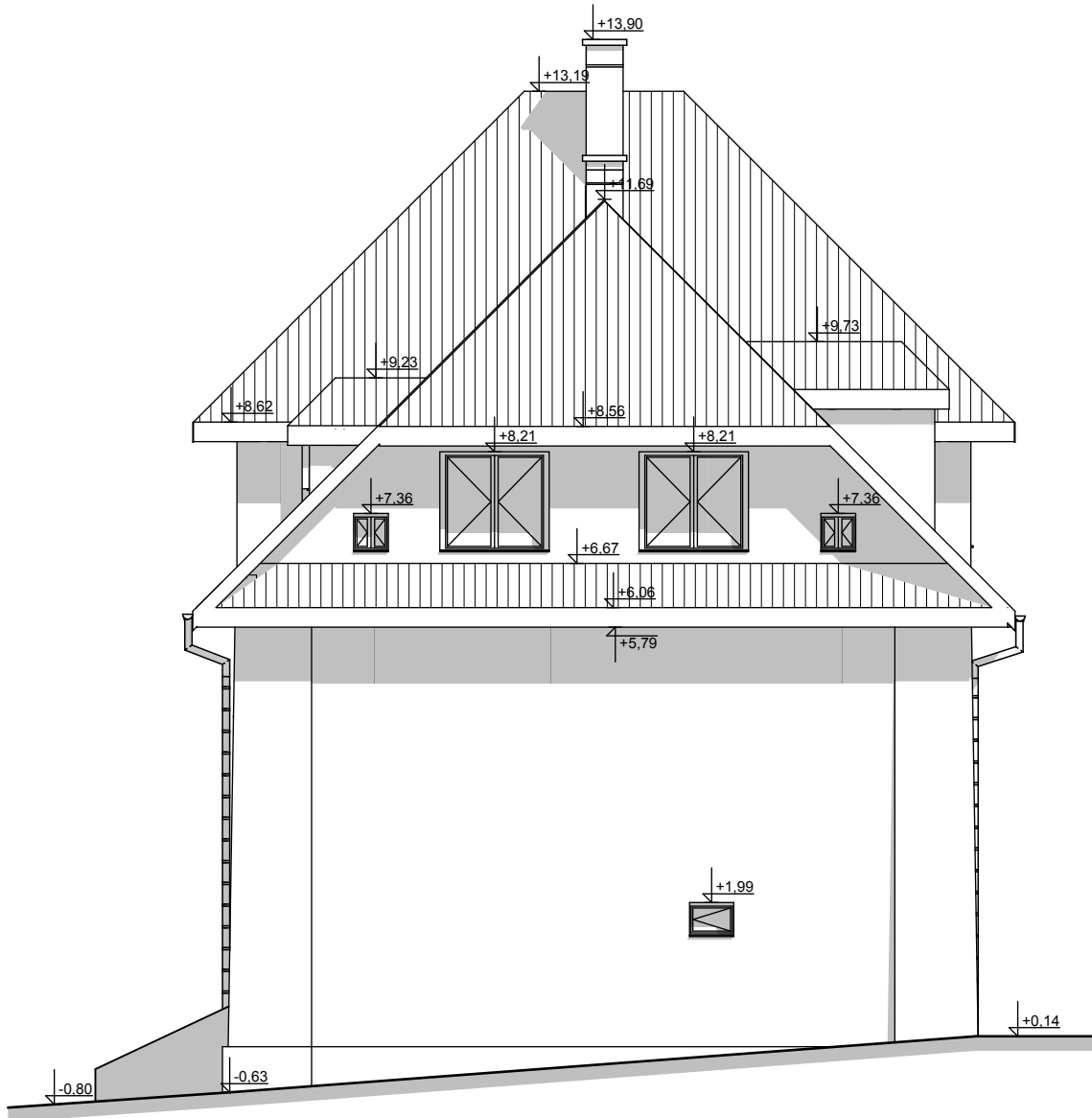
tytuł rysunku: Elewacja Południowa

data: II.2017

nr rysunku: I-9

skala: 1:100

ELEWACJA WSCHODNIA



PROJEKT BUDOWLANY

MAX

PRACOWNIA PROJEKTOWA "MAX"
Kielce, ul. Okrzei 64,
tel. 602-523-603, 041-31-44-044
www.max-projekty.pl,
maxpracownia@gmail.com

Inwentaryzacja budowlana budynku mieszkalnego
wielorodzinnego
ul. Widok 10 Starachowice

autor projektu: mgr inż. Tomasz Zalewski

I N W E N T A R Y Z A C J A

projektant: mgr inż. Tomasz Zalewski
SWK / 0035 / POK / 06

podpis

asystent: mgr inż. Dominik Kmieciak

podpis

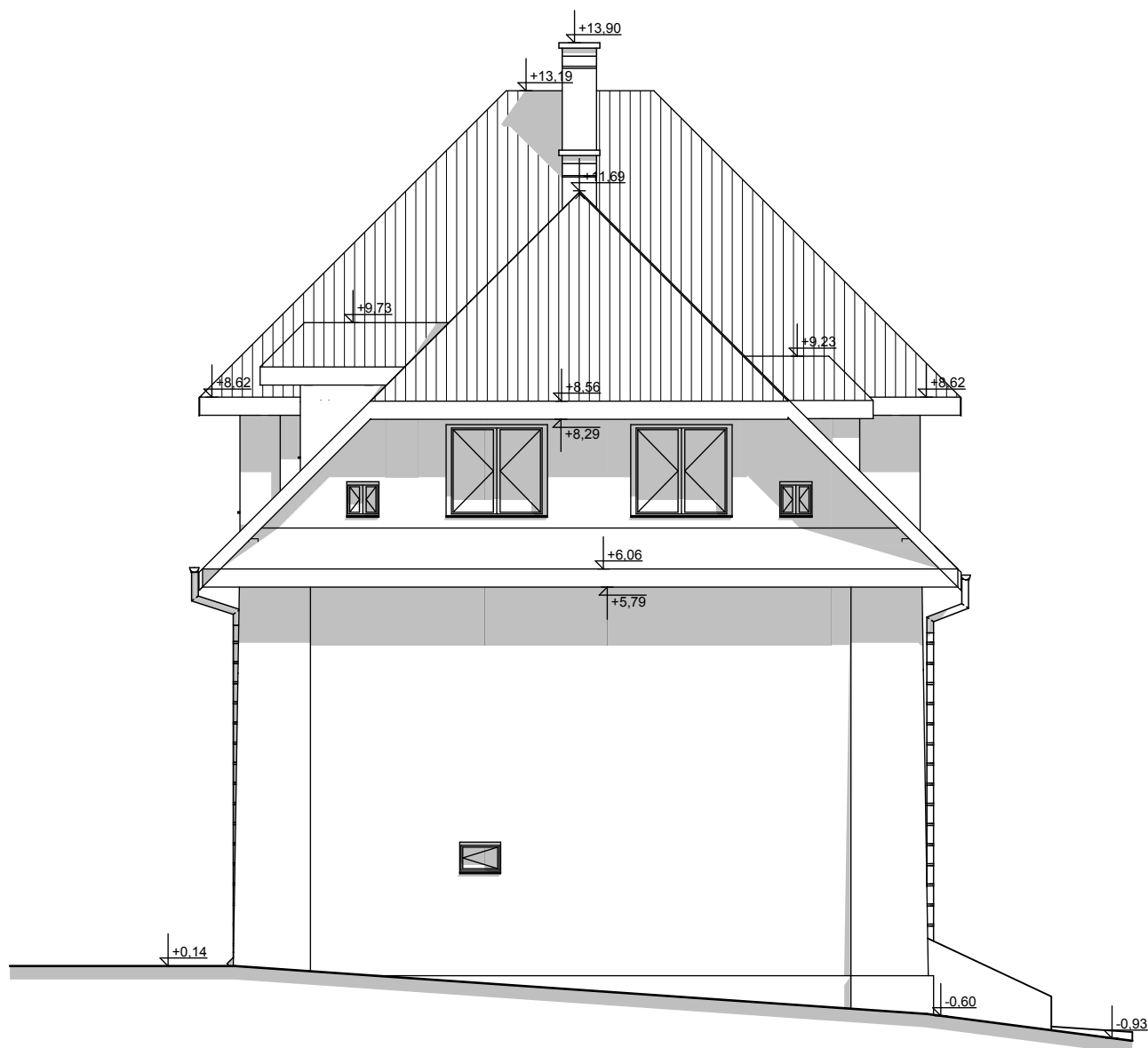
tytuł rysunku: Elewacja Wschodnia

data: II.2017

nr rysunku: I-11

skala: 1:100

ELEWACJA ZACHODNIA



PROJEKT BUDOWLANY

MAX

PRACOWNIA PROJEKTOWA "MAX"
Kielce, ul. Okrzei 64,
tel. 602-523-603, 041-31-44-044
www.max-projekty.pl,
maxpracownia@gmail.com

Inwentaryzacja budowlana budynku mieszkalnego
wielorodzinnego
ul. Widok 10 Starachowice

autor projektu: mgr inż. Tomasz Zalewski

I N W E N T A R Y Z A C J A

projektant: mgr inż. Tomasz Zalewski
SWK / 0035 / POK / 06

podpis

asystent: mgr inż. Dominik Kmieciak

podpis

tytuł rysunku: Elewacja Zachodnia

data: II.2017

nr rysunku: I-12

skala: 1:100



INWENTARYZACJA FOTOGRAFICZNA

INWESTOR: GMINA STARACHOWICE
UL. RADOMSKA 45, 27-200 STARACHOWICE

LOKALIZACJA: dz. nr ew. 1140, STARACHOWICE, ul. WIDOK 10

OBIEKT: Budynek mieszkalny wielorodzinny

SPORZĄDZIŁ: mgr inż. Tomasz Zalewski

PP MAX

ul. Okrzei 64
25-526 Kielce

tel. 602-523-603
tel. 41 31-44-044

biuro@max-projekty.pl

www.max-projekty.pl

Kielce, luty 2017

INWENTARYZACJA FOTOGRAFICZNA
BUDYNEK MIESZKALNY WIELORODZINNY
UL. WIDOK 10



1. ELEWACJA BUDYNKU WIELORODZINNEGO PRZY UL. WIDOK 10 - OD STRONY POŁUDNIOWEJ



2. ELEWACJA BUDYNKU WIELORODZINNEGO PRZY UL. WIDOK 10 - OD STRONY PÓŁNOCNEJ



3. ELEWACJA BUDYNKU WIELORODZINNEGO PRZY UL. WIDOK 10 - OD STRONY ZACHODNIEJ



4. ELEWACJA BUDYNKU WIELORODZINNEGO PRZY UL. WIDOK 10 - OD STRONY WSCHODNIEJ



5. LUKARNA OD STRONY POŁUDNIOWEJ BUDYNKU



6. LUKARNA OD STRONY PÓŁNOCNEJ BUDYNKU



7. JEDNO Z WEJŚĆ (OD STRONY PÓŁNOCNEJ) DO KLATKI SCHODOWEJ



8. JEDNO Z WEJŚĆ (OD STRONY POŁUDNIOWEJ) DO KLATKI SCHODOWEJ



9. LUKARNA JEDNEJ Z KLATEK SCHODOWYCH (OD STRONY POŁUDNIOWEJ)



10. FRAGMENT ELEWACJI PÓŁNOCNEJ BUDYNKU



11. JEDNA Z KLATEK SCHODOWYCH BUDYNKU

OPIS TECHNICZNY

do koncepcji przebudowy budynku w zakresie dostosowania budynku do obecnie obowiązujących przepisów techniczno-budowlanych, w tym przebudowy pomieszczeń będących komórkami lokatorskim i wykonania łazienek w każdym lokalu mieszkalnym

Przedmiotem opracowania jest koncepcja i przebudowy budynku w zakresie dostosowania budynku do obecnie obowiązujących przepisów techniczno-budowlanych, w tym przebudowy pomieszczeń będących komórkami lokatorskim i wykonania łazienek w każdym lokalu mieszkalnym.

INWESTOR: UM Starachowice

LOKALIZACJA: ul. Widok 10 Starachowice

OPRACOWAŁ: mgr inż. Tomasz Zalewski SWK/0035/POOK/06

1. Ogólna charakterystyka obiektu:

Budynek mieszkalny wielorodzinny, wybudowany w pierwszej połowie XX wieku. Budynek niepodpiwniczony o 3 kondygnacjach nadziemnych tj. parter, piętro i poddasze. Konstrukcja murowana tradycyjna ze stropami drewnianymi. Konstrukcja dachu krokwiowo-płatwiowa. Przekrycie stanowi eternit falisty na pełnym deskowaniu. Posadowienie na kamiennych ławach fundamentowych. W budynku znajduje się 13 lokali mieszkalnych oraz komórki lokatorskie.

2. Zakres przebudowy:

W mieszkaniach M05, M06, M13, M14, M03, M01, M02, M08, M09 zostały wygospodarowane pomieszczenia łazienki. W tym celu do powierzchni mieszkań M03, M06 i M13 zostały dołączone pomieszczenia WC z wejściem z klatki schodowej. W pozostałych mieszkaniach pomieszczenia łazienek pozostały bez zmian. W przypadku wyrażenia zgody na wymianę stropów przez Wojewódzkiego Konserwatora Zabytków zaleca się wykonanie stropów żelbetowych. Wówczas ściany działowe należy wykonać z bloczków Ytong gr. 11,5cm. W przypadku braku takiej zgody ściany działowe wykonać z gips-kartonu na stelażu aluminiowym.

Ze względu na zastosowane rozwiązania konstrukcyjne oraz zabytkowy charakter przedmiotowego budynku nie ma możliwości pełnego dostosowania budynku do obecnie obowiązujących przepisów techniczno-budowlanych, w tym:

- Biegi schodowe nie mają wystarczającej szerokości - wymagane 1,2m
- Stopnie biegów schodowych są zbyt wysokie – wymagane maks. 17,5cm
- Drogi ewakuacyjne nie mają wystarczającej szerokości - wymagane 1,2m
- Drzwi zewnętrzne do klatek schodowych mają niewystarczające wymiary – wymagane 90x200cm oraz dla drzwi dwuskrzydłowych szerokość jednego skrzydła 90cm
- Drzwi wewnętrzne do pomieszczeń M14-3/2, M13-3/2, M12-3/2, M6-3/4, mają niewystarczające wymiary – wymagane 80x200cm

- Szerokości pomieszczeń kuchni M6-3/1, M14-3/1, M13-3/1 są niewystarczające – wymagane min 1,8m lub 2,4m dla mieszkań wielopokojowych
- Powierzchnia pokoi M9-1/1 jest zbyt mała – wymagane min. 16m²
- Budynek nie jest dostosowany dla osób niepełnosprawnych
- W pomieszczeniach kuchni oraz łazienek brak wentylacji

DANE KONSTRUKCYJNO-MATERIAŁOWE:

1. Fundamenty:

Istniejące fundamenty kamienne w formie ław fundamentowych.

2. Ściany zewnętrzne budynku:

Ściany murowane z kamienia o zmiennej grubości.

3. Ścianki działowe:

Ścianki działowe wewnętrzne murowane z bloczków gazobetonowych (alternatywnie z gips-kartonu)

4. Stropy i nadproża:

Stropy żelbetowe monolityczne (alternatywnie istniejące o konstrukcji drewnianej)

5. Kominy:

Kominy w całym budynku tradycyjne murowane z cegły pełnej ceramicznej

6. Dach:

Dach naczółkowy na więźbie drewnianej w układzie krokwiowo-płatwiowym z pełnym deskowaniem. Spadek dachu 45°.

7. Pokrycie dachu i orynowanie:

Budynek pokryty blachodachówką. Orynowanie stalowe.

8. Tynki i okładziny:

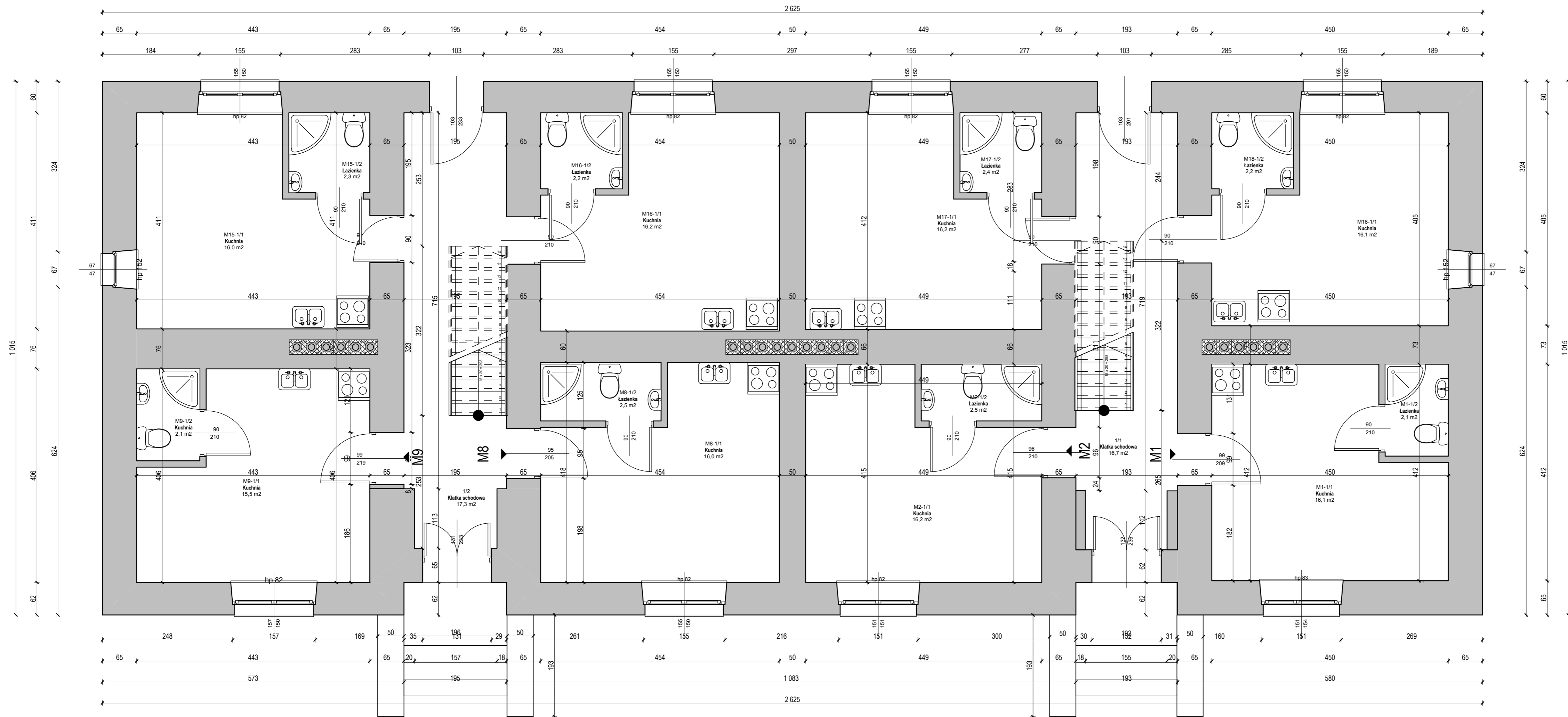
Tynki wewnętrzne cementowo wapienne oraz gipsowe. Malowanie w części pomieszczeń farbami emulsyjnymi, częściowo farbami olejnymi.

9. Stolarka okienna i drzwiowa:

Stolarka okienna z PCV. Stolarka drzwiowa drewniana oraz metalowa.

Wymiary stolarki wg rysunków.

OPRACOWAŁ:



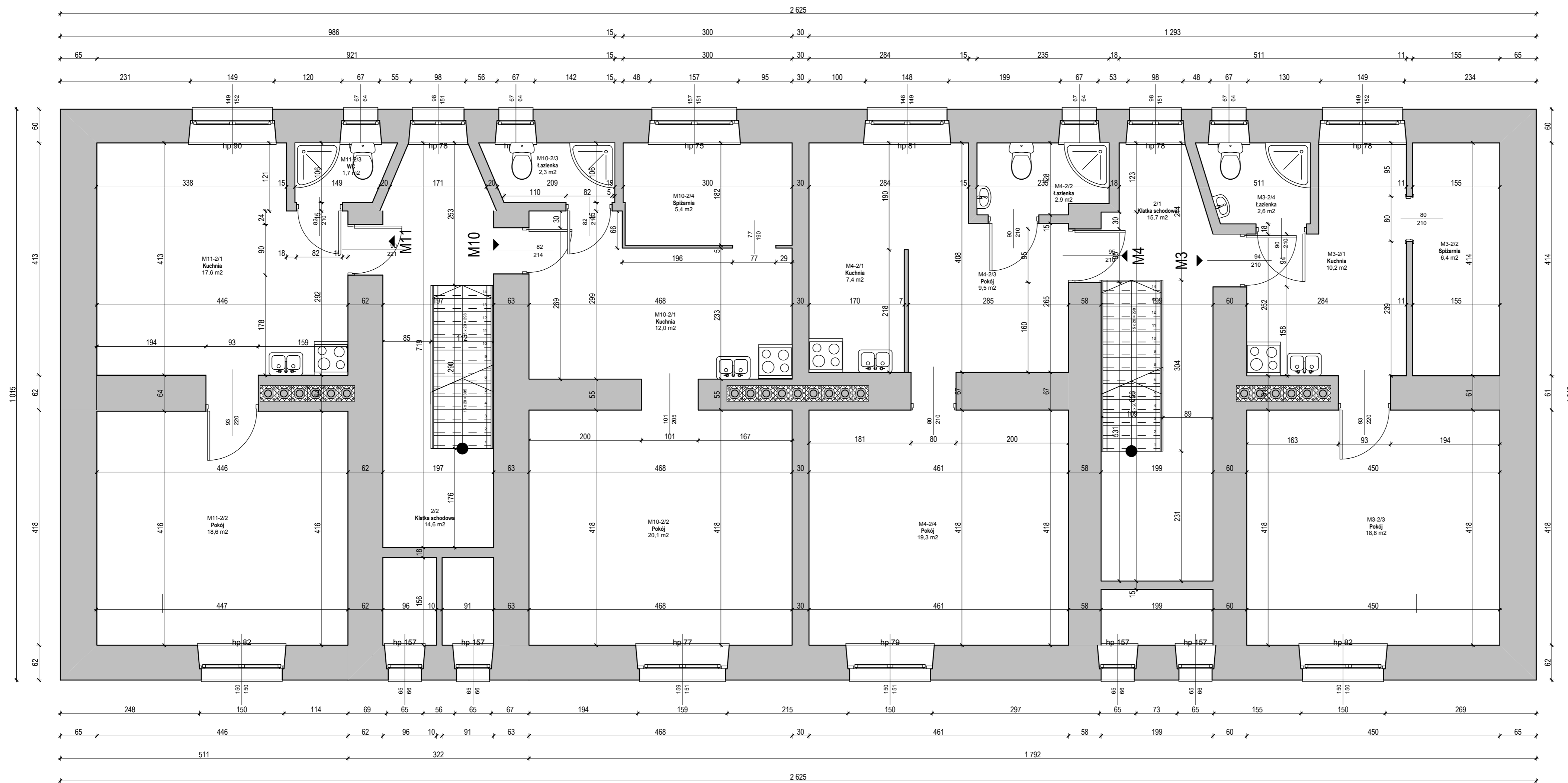
Zestawienie pomieszczeń - Parter		
Numer pomieszczenia	Nazwa pomieszczenia	Powierzchnia
1/1	Klatka schodowa	16,7
1/2	Klatka schodowa	17,3
M1-1/1	Kuchnia	16,1
M1-1/2	Łazienka	2,1
M15-1/1	Łazienka	16,0
M15-1/2	Łazienka	2,3
M16-1/1	Łazienka	16,2
M16-1/2	Łazienka	2,2
M17-1/1	Kuchnia	16,2
M17-1/2	Łazienka	2,4
M18-1/1	Kuchnia	16,1
M18-1/2	Łazienka	2,2
M2-1/1	Kuchnia	16,2
M2-1/2	Łazienka	2,5
M8-1/1	Kuchnia	16,0
M8-1/2	Łazienka	2,5
M9-1/1	Kuchnia	15,5
M9-1/2	Kuchnia	2,1
		180,6 m²

PROJEKT BUDOWLANY

MAX PRACOWNIA PROJEKTOWA "MAX"
 Kielce, ul. Okrzei 64,
 tel. 602-523-603, 041-31-44-044
 www.max-projekty.pl,
 maxpracownia@gmail.com

Koncepcja przebudowy
 budynku mieszkalnego wielorodzinnego
 ul. Widok 10 Starachowice

autor projektu:	mgr inż. Tomasz Zalewski	
projektant:	mgr inż. Tomasz Zalewski SWK / 0035 / POOK / 06	podpis
asystent:	mgr inż. Dominik Kmiecik	podpis
tytuł rysunku:	Rzut parteru	
data:	nr rysunku:	skala:
11.2017	K-1	1:50



Zestawienie pomieszczeń - 1 piętro		
Numer pomieszczenia	Nazwa pomieszczenia	Powierzchnia
Z/1	Klatka schodowa	15,7
Z/2	Klatka schodowa	14,6
M10-2/1	Kuchnia	12,0
M10-2/2	Pokój	20,1
M10-2/3	Lazienka	2,3
M10-2/4	Spizarnia	5,4
M11-2/1	Kuchnia	17,6
M11-2/2	Pokój	18,6
M11-2/3	WC	1,7
M3-2/1	Kuchnia	10,2
M3-2/2	Spizarnia	6,4
M3-2/3	Pokój	18,8
M3-2/4	Lazienka	2,6
M4-2/1	Kuchnia	7,4
M4-2/2	Lazienka	2,9
M4-2/3	Pokój	9,5
M4-2/4	Pokój	19,3
M3-2/1	Kuchnia	10,2
M3-2/2	Spizarnia	6,4
M3-2/3	Pokój	18,8
M3-2/4	Lazienka	2,6
M4-2/1	Kuchnia	7,4
M4-2/2	Lazienka	2,9
M4-2/3	Pokój	9,5
M4-2/4	Pokój	19,3
		185,1 m²

PROJEKT BUDOWLANY

MAX PRACOWNIA PROJEKTOWA "MAX"
Kielce, ul. Okrzei 64,
tel. 602-523-603, 041-31-44-044
www.max-projekty.pl,
maxpracownia@gmail.com

Koncepcja przebudowy
budynku mieszkalnego wielorodzinnego
ul. Widok 10 Starachowice

autor projektu: mgr inż. Tomasz Zalewski

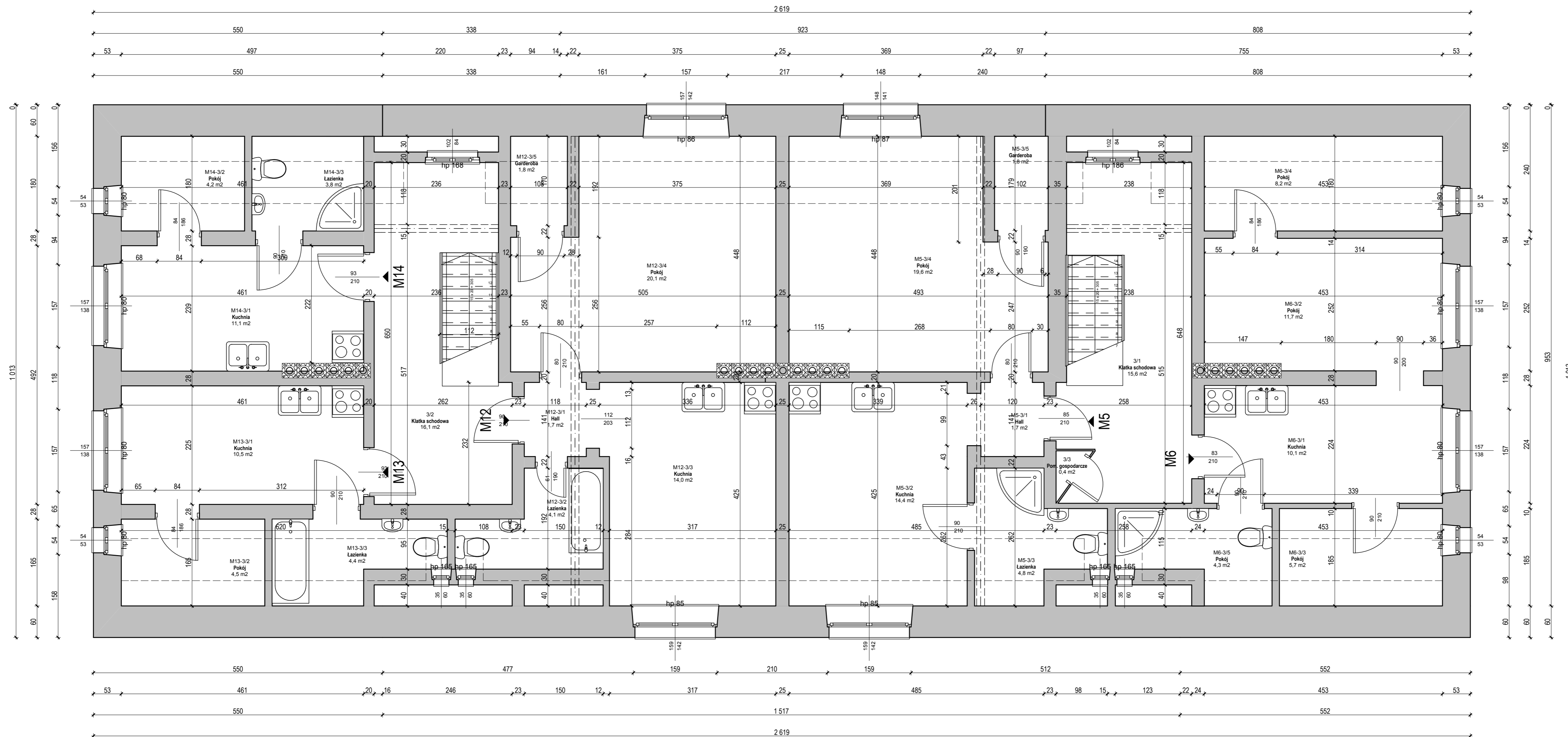
KONCEPCJA

projektant: mgr inż. Tomasz Zalewski
SWK / 0035 / POOK / 06

asystent: mgr inż. Dominik Kmiecik

tytuł rysunku: Rzut 1 piętra

data: II.2017 nr rysunku: K-2 skala: 1:50



Zestawienie pomieszczeń - 2 piętro		
Numer pomieszczenia	Nazwa pomieszczenia	Powierzchnia
3/1	Klatka schodowa	15,6
3/2	Klatka schodowa	16,1
3/3	Pom. gospodarcze	0,4
M12-3/1	Hall	1,7
M12-3/2	Łazienka	4,1
M12-3/3	Kuchnia	14,0
M12-3/4	Pokój	20,1
M12-3/5	Garderoba	1,8
M13-3/1	Kuchnia	10,5
M13-3/2	Pokój	4,5
M13-3/3	Łazienka	4,4
M14-3/1	Kuchnia	11,1
M14-3/2	Pokój	4,2
M14-3/3	Łazienka	3,8
M5-3/1	Hall	1,7
M5-3/2	Kuchnia	14,4
M5-3/3	Łazienka	4,8
M5-3/4	Pokój	19,6
M5-3/5	Garderoba	1,8
M6-3/1	Kuchnia	10,1
M6-3/2	Pokój	11,7
M6-3/3	Pokój	5,7
M6-3/4	Pokój	8,2
M6-3/5	Pokój	4,3
		194,6 m²

PROJEKT BUDOWLANY

MAX PRACOWNIA PROJEKTOWA "MAX"
Kielce, ul. Okrzei 64,
tel. 602-523-603, 041-31-44-044
www.max-projekty.pl,
maxpracownia@gmail.com

Koncepcja przebudowy
budynku mieszkalnego wielorodzinnego
ul. Widok 10 Starachowice

autor projektu: mgr inż. Tomasz Zalewski

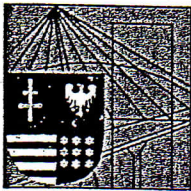
KONCEPCJA

projektant: mgr inż. Tomasz Zalewski podpis
SWK / 0035 / POK / 06

asystent: mgr inż. Dominik Kmiecik podpis

tytuł rysunku: Rzut 2 piętra

data: 11.2017 nr rysunku: K-3 skala: 1:50



ŚWIĘTOKRZYSKA
OKRĘGOWA
IZBA
INŻYNIERÓW
BUDOWNICTWA

Kielce dnia 27.06.2006 r.

Okręgowa Komisja Kwalifikacyjna
sygn. akt SK-0054-0011(2)/06

DECYZJA

Na podstawie art. 24 ust. 1 pkt 2 ustawy z dnia 15 grudnia 2000r. o samorządach zawodowych architektów, inżynierów budownictwa oraz urbanistów (*Dz.U. z 2001r, Nr 5, poz. 42 z późn. zm.*) i art. 12 ust. 1 pkt 1 i 5, art. 12 ust. 3, art. 13 ust.1 pkt 1 i ust. 4, art. 14 ust. 1 pkt 2. ustawy z dnia 7 lipca 1994r. Prawo budowlane (*tekst jednolity: Dz.U. z 2003r., Nr 207, poz. 2016 z późn. zm.*) oraz § 12 pkt 1 i § 17 ust. 1 pkt 1 rozporządzenia Ministra Infrastruktury z dnia 18 maja 2005 r. w sprawie samodzielnych funkcji technicznych w budownictwie (*Dz. U. z 2005r., Nr 96, poz. 817*) w związku z § 28 ust. 1 rozporządzenia Ministra Transportu i Budownictwa z dnia 28 kwietnia 2006 r. w sprawie samodzielnych funkcji technicznych w budownictwie (*Dz. U. z 2006r., Nr 83, poz. 578*)

Świętokrzyska Okręgowa Komisja Kwalifikacyjna

nadaje

Panu Tomaszowi Jerzemu Zalewskiemu
magistrowi inżynierowi budownictwa
urodzonemu dnia 9 stycznia 1977 roku w Opcznie

UPRAWNIENIA BUDOWLANE
nr ewidencyjny SWK/0035/POOK/06

do projektowania bez ograniczeń
w specjalności konstrukcyjno-budowlanej

UZASADNIENIE

W związku z uwzględnieniem w całości żądania strony, na podstawie art. 107 § 4 K.p.a., odstępuje się od uzasadnienia decyzji. Zakres nadanych uprawnień budowlanych wskazano na odwrocie decyzji.

Pouczenie

Od niniejszej decyzji służy odwołanie do Krajowej Komisji Kwalifikacyjnej Polskiej Izby Inżynierów Budownictwa w Warszawie, za pośrednictwem Okręgowej Komisji Kwalifikacyjnej Świętokrzyskiej Izby Inżynierów Budownictwa w Kielcach w terminie 14 dni od daty jej doręczenia.

Otrzymują:

1. Pan Tomasz Jerzy Zalewski
ul. Lecha 17/10
25-622 Kielce
2. Okręgowa Rada Izby
3. Główny Inspektor Nadzoru Budowlanego
4. a/a



mgr inż. Tomasz Zalewski
upr. bud. bez ograniczeń
do projektowania w specjalności
konstrukcyjno - budowlanej
nr ewid. SWK/0035/POOK/06

Skład orzekający
OKK SIIB

dr inż. Stefan Szalkowski
mgr inż. Edmund Pieniążek

mgr inż. Józef Piwko

Pan Tomasz Jerzy Zalewski

**Szczegółowy zakres uprawnień budowlanych
w specjalności konstrukcyjno-budowlanej
do projektowania bez ograniczeń**

I. Na mocy art. 12 ust. 1 pkt 1 i 5, art. 13 ust. 4 ustawy - Prawo budowlane, w zakresie objętym wyżej wymienioną specjalnością, niniejsze uprawnienia stanowią podstawę do:

- projektowania, sprawdzania projektów architektoniczno-budowlanych i sprawowania nadzoru autorskiego,
- sprawowania kontroli technicznej utrzymania obiektów budowlanych **bez ograniczeń.**

II. Na mocy § 17 ust. 1 pkt 1 rozporządzenia Ministra Infrastruktury w sprawie samodzielnych funkcji technicznych w budownictwie, niniejsze uprawnienia uprawniają do:

- sporządzania projektu architektoniczno-budowlanego obiektu budowlanego w odniesieniu do konstrukcji obiektu.

Przewodniczący
Okręgowej Komisji Kwalifikacyjnej SIIB

dr inż.  Stefan Szalkowski



Zaświadczenie

o numerze weryfikacyjnym:

SWK-X5P-78E-26G *

Pan Tomasz Jerzy Zalewski o numerze ewidencyjnym SWK/BO/0242/06
adres zamieszkania ul. Tektoniczna 8/10, 25-640 Kielce
jest członkiem Świętokrzyskiej Okręgowej Izby Inżynierów Budownictwa i posiada wymagane
ubezpieczenie od odpowiedzialności cywilnej.

Niniejsze zaświadczenie jest ważne od 2016-09-01 do 2017-08-31.

Zaświadczenie zostało wygenerowane elektronicznie i opatrzone bezpiecznym podpisem elektronicznym weryfikowanym przy pomocy ważnego kwalifikowanego certyfikatu w dniu 2016-09-06 roku przez:

Wojciech Płaza, Przewodniczący Okręgowej Rady Świętokrzyskiej Okręgowej Izby Inżynierów Budownictwa.

(Zgodnie art. 5 ust 2 ustawy z dnia 18 września 2001 r. o podpisie elektronicznym (Dz. U. 2001 Nr 130 poz. 1450) dane w postaci elektronicznej opatrzone bezpiecznym podpisem elektronicznym weryfikowanym przy pomocy ważnego kwalifikowanego certyfikatu są równoważne pod względem skutków prawnych dokumentom opatrzonym podpisami własnoręcznymi.)

* Weryfikację poprawności danych w niniejszym zaświadczeniu można sprawdzić za pomocą numeru weryfikacyjnego zaświadczenia na stronie Polskiej Izby Inżynierów Budownictwa www.piib.org.pl lub kontaktując się z biurem właściwej Okręgowej Izby Inżynierów Budownictwa.