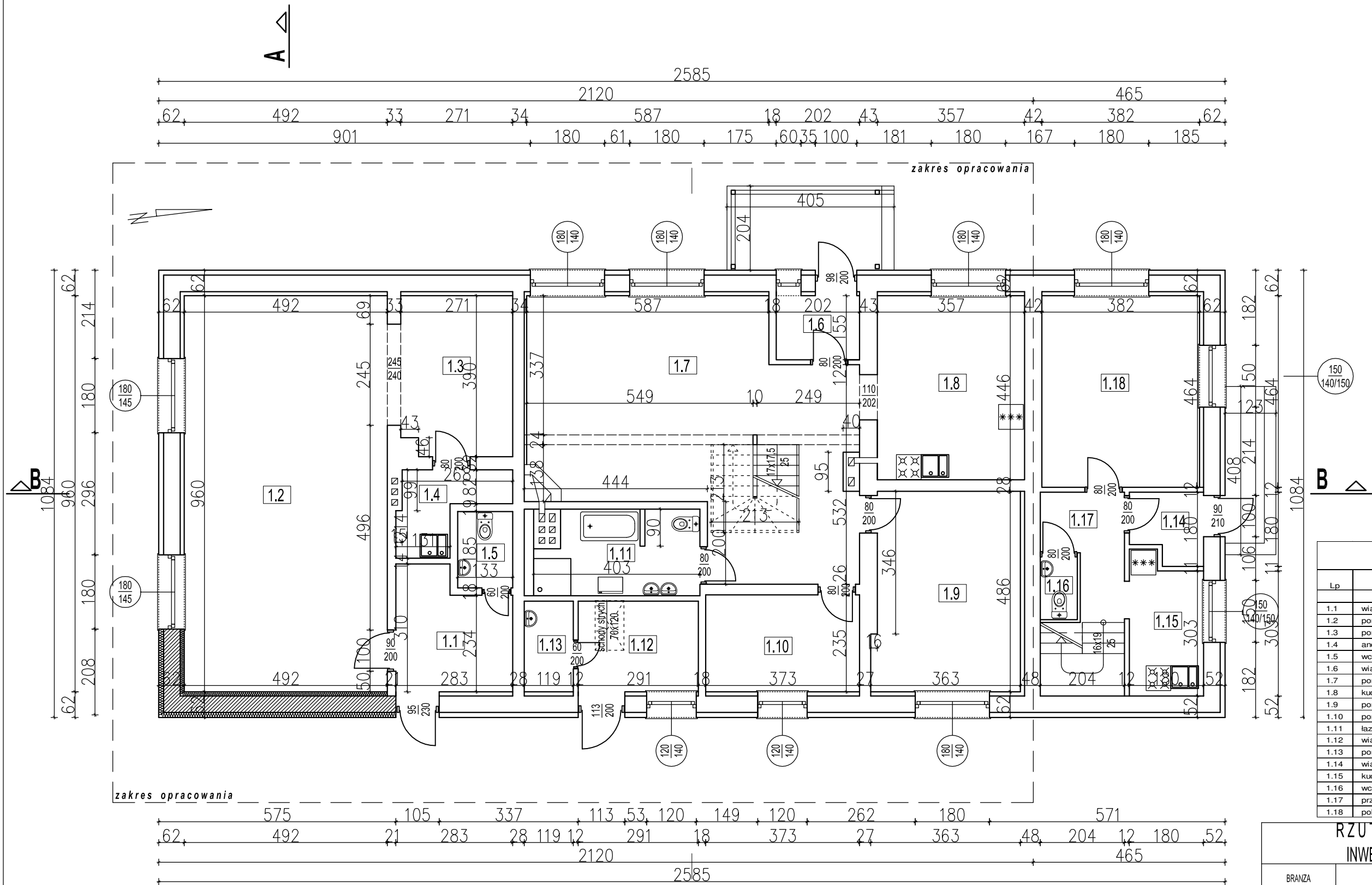



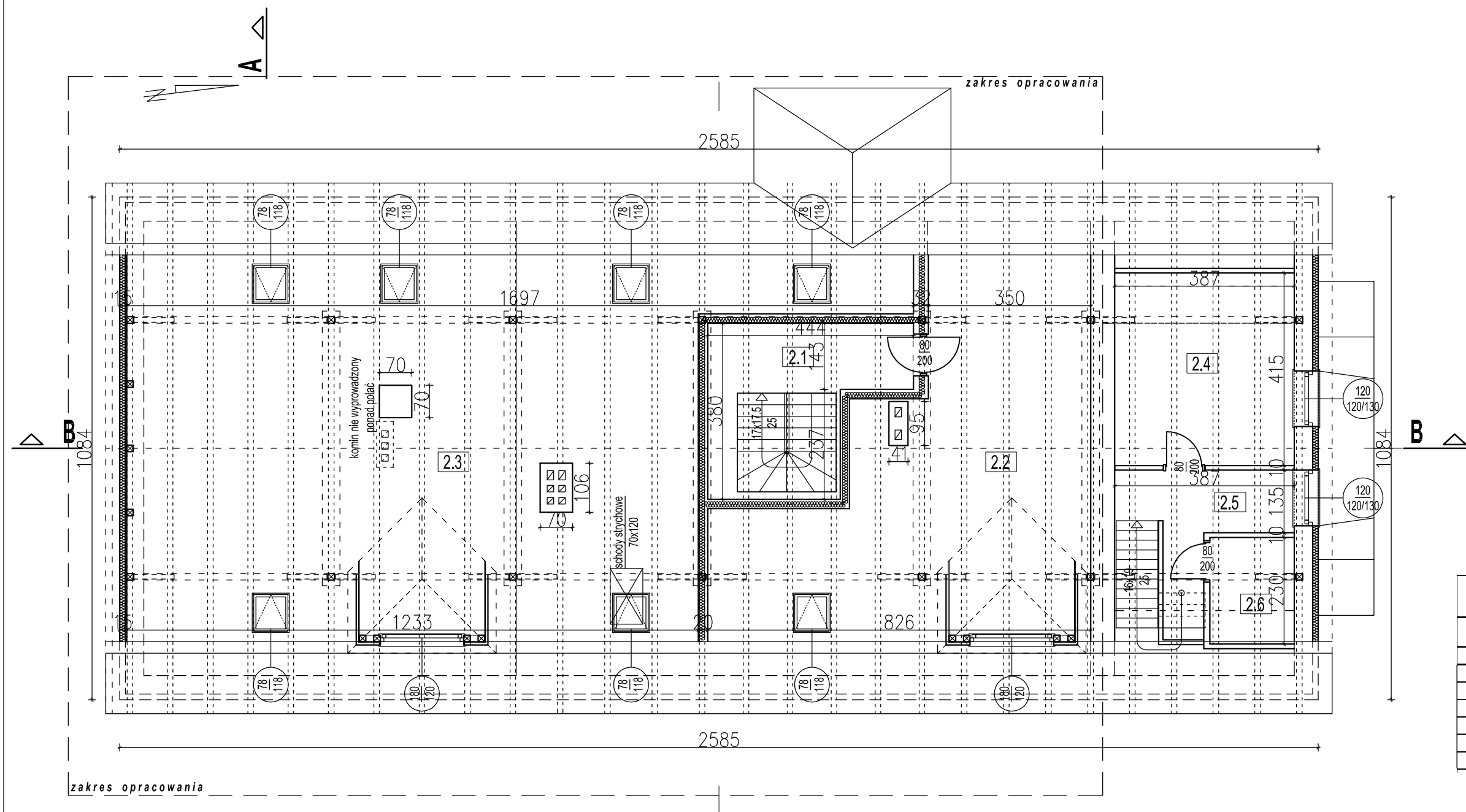
RZUT PARTERU
INWENTARYZACJA
SKALA 1:100




ZESTAWIENIE POWIERZCHNI				
Lp	Nazwa funkcja	Posadzka rodzaj	Powierzchnia użytkowa m2	Powierzchnia podłogi m2
1.1	wiatrołap	terakota	7,61	7,61
1.2	pom. biurowe	terakota	47,23	47,23
1.3	pom. biurowe	terakota	10,37	10,37
1.4	aneks kuchenny	terakota	3,90	3,90
1.5	wc	terakota	2,46	2,46
1.6	wiatrołap	terakota	3,13	3,13
1.7	pom. biurowe	panele	43,64	43,64
1.8	kuchnia	terakota	15,92	15,92
1.9	pom. biurowe	panele	17,09	17,09
1.10	pom. biurowe	panele	8,77	8,77
1.11	łazienka	terakota	7,73	7,73
1.12	wiatrołap	pcv	6,40	6,40
1.13	pom. techniczne	pcv	2,62	2,62
1.14	wiatrołap	terakota	2,82	2,82
1.15	kuchnia	terakota	5,81	5,81
1.16	wc	terakota	8,44	8,44
1.17	przedpokój	terakota	1,40	1,40
1.18	pokój	panele	17,72	17,72

RZUT PARTERU INWENTARYZACJA		SKALA: 1:100
BRANZA	ARCHITEKTURA	DATA: 11-12-2020
OBIEKT	Przebudowa budynku administracyjno-mieszkalnego (nr inw. 110/162) wraz z dostosowaniem pomieszczeń do archiwum i biurowych	
ADRES BUDOWY	DZIAŁKA NR 3192/3, OBR. STARE JABŁONKI 0034 JEDN. OSTRÓDA 281509_2	
PROJEKTOWAŁ ARCHITEKTURA	mgr inż. arch. Grzegorz Jaszczurowski specjalność architektoniczna upr. nr PO/KK/041/03	PODPS
SPRAWDZIŁ ARCHITEKTURA	mgr inż. arch. Dariusz Sawicki specjalność architektoniczna upr. nr 14/Gd/00	PODPS
 DEBEX ZAKŁAD USŁUG DOKUMENTACYJNYCH BUDOWNICTWA		PAB 01

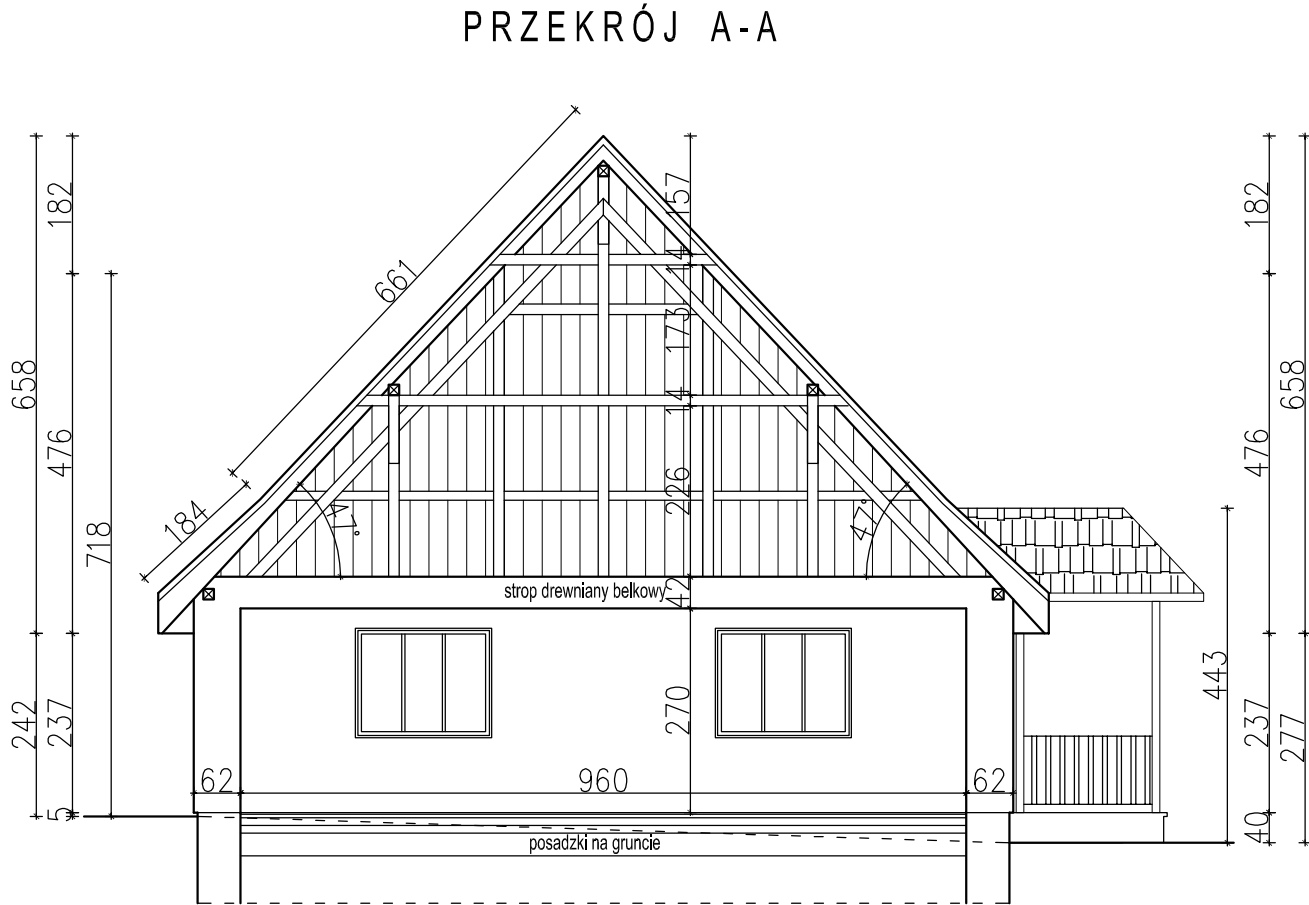
RZUT PODDASZA
INWENTARYZACJA
SKALA 1:100



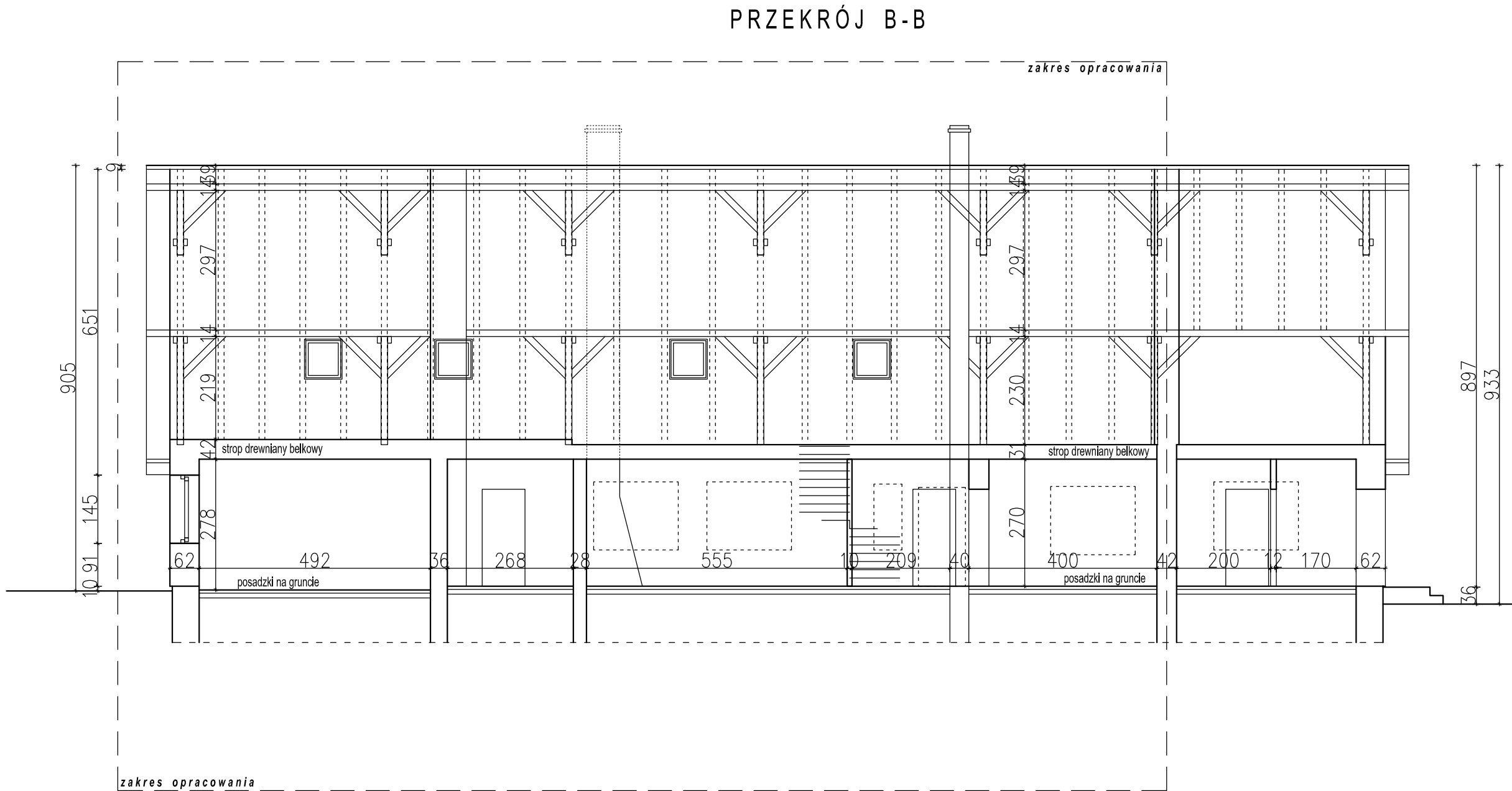
ZESTAWIENIE POWIERZCHNI				
Lp	Nazwa funkcja	Posadzka rodzaj	Powierzchnia użytkowa m2	Powierzchn podłogi m2
2.1	komunikacja - schod	deski	12,98	12,98
2.2	poddasze nieużytk.	deski/plyta	56,52	56,52
2.3	poddasze nieużytk.	deski/plyta	128,93	128,93
2.4	pokój	panele	12,80	16,06
2.5	p.pokój	panele	6,40	6,98
2.6	łazienka	terakota	3,00	4,18


RZUT PODDASZA INWENTARYZACJA		SKALA: 1:100
BRANZA	ARCHITEKTURA	DATA: 11-12-2020
OBIEKT	Przebudowa budynku administracyjno-mieszkalnego (nr inw. 110/162) wraz z dostosowaniem pomieszczeń do archiwum i biurowych	
ADRES BUDOWY	DZIAŁKA NR 3192/3, OBR. STARE JABŁONKI 0034 JEDN. OSTRÓDA 281509_2	
PROJEKTOWAŁ ARCHITEKTURA	mgr inż. arch. Grzegorz Jaszczurowski specjalność architektoniczna upr. nr PO/KK/041/03	PODPS
SPRAWDZIŁ ARCHITEKTURA	mgr inż. arch. Dariusz Sawicki specjalność architektoniczna upr. nr 14/Gd/00	PODPS
 DEBEX ZAKŁAD USŁUG DOKUMENTACYJNYCH BUDOWNICTWA		PAB 02

PRZEKRÓJ A-A
INWENTARYZACJA
SKALA 1:100

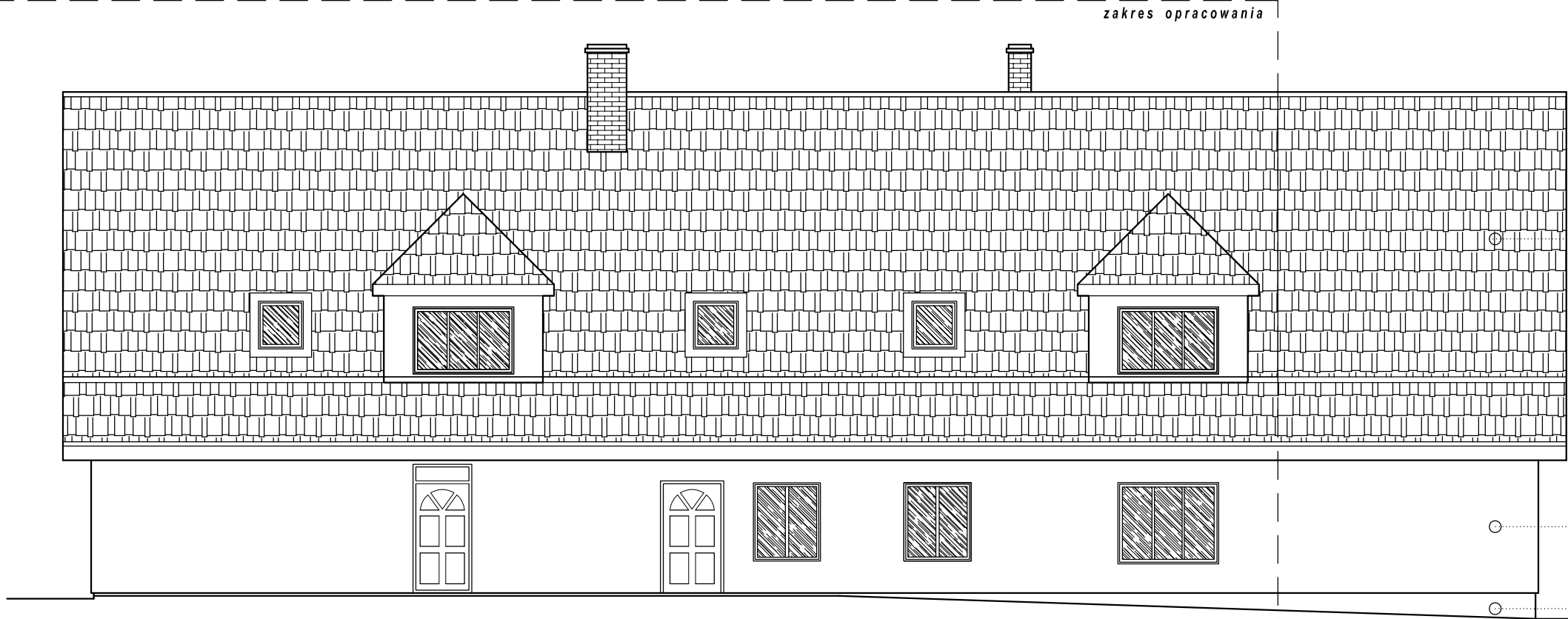


PRZEKRÓJ A-A INWENTARYZACJA		SKALA: 1:100
BRANZA	ARCHITEKTURA	DATA: 11-12-2020
OBIEKT	Przebudowa budynku administracyjno-mieszkalnego (nr inw. 110/162) wraz z dostosowaniem pomieszczeń do archiwum i biurowych	
ADRES BUDOWY	DZIAŁKA NR 3192/3, OBR. STARE JABŁONKI 0034 JEDN. OSTRÓDA 281509_2	
PROJEKTOWAŁ ARCHITEKTURA	mgr inż. arch. Grzegorz Jaszczurowski specjalność architektoniczna upr. nr PO/KK/041/03	PODPS
SPRAWDZIŁ ARCHITEKTURA	mgr inż. arch. Dariusz Sawicki specjalność architektoniczna upr. nr 14/Gd/00	PODPS
 DEBEX ZAKŁAD USŁUG DOKUMENTACYJNYCH BUDOWNICTWA		PAB 04



PRZEKRÓJ B-B INWENTARYZACJA		SKALA: 1:100
BRANZA	ARCHITEKTURA	DATA: 11-12-2020
OBIEKT	Przebudowa budynku administracyjno-mieszkalnego (nr inw. 110/162) wraz z dostosowaniem pomieszczeń do archiwum i biurowych	
ADRES BUDOWY	DZIAŁKA NR 3192/3, OBR. STARE JABLONKI 0034 JEDN. OSTRÓDA 281509_2	
PROJEKTOWAŁ ARCHITEKTURA	mgr inż. arch. Grzegorz Jaszczurowski specjalność architektoniczna upr. nr PO/KK/041/03	PODPS
SPRAWDZIŁ ARCHITEKTURA	mgr inż. arch. Dariusz Sawicki specjalność architektoniczna upr. nr 14/Gd/00	PODPS
 DEBEX ZAKŁAD USŁUG DOKUMENTACYJNYCH BUDOWNICTWA		PAB 05

ELEWACJE 1 i 2
INWENTARYZACJA
SKALA 1:100

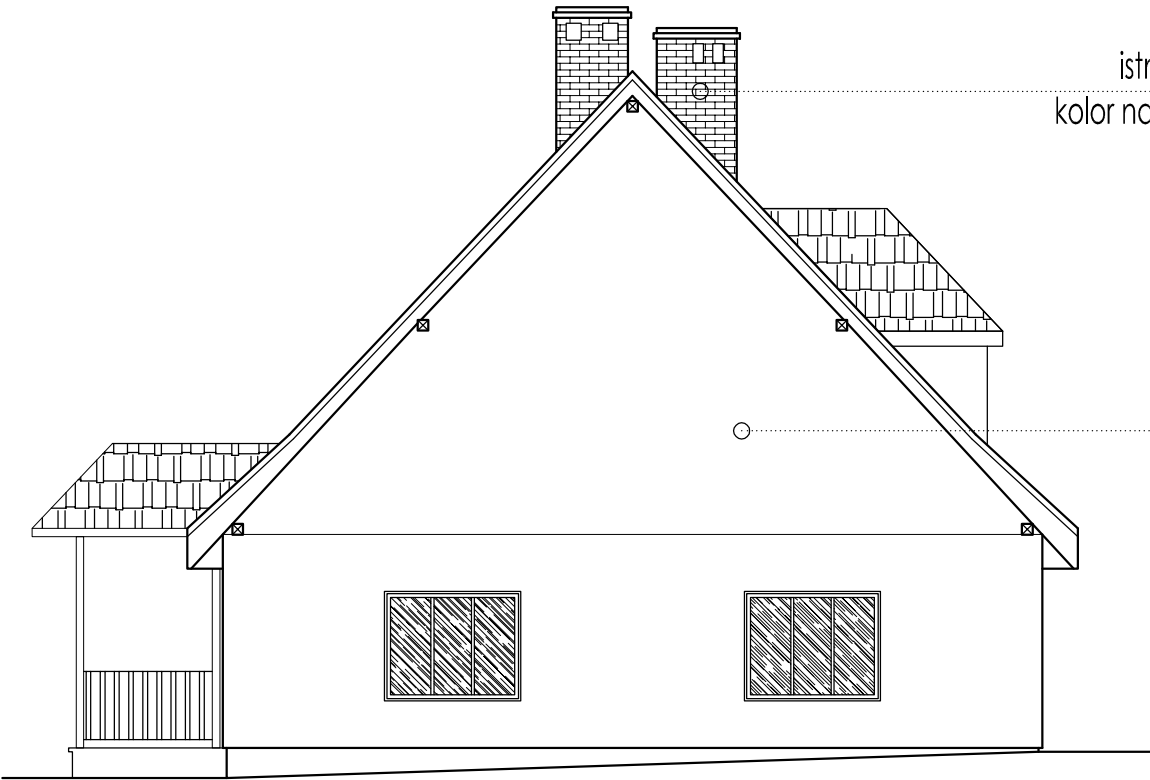


ELEWACJA WSCHODNIA

istniejące pokrycie blachodachówka
kolor brązowy

istniejący tynk
kolor jasny żółty


istniejący tynk do pozostawienia
kolor brąz

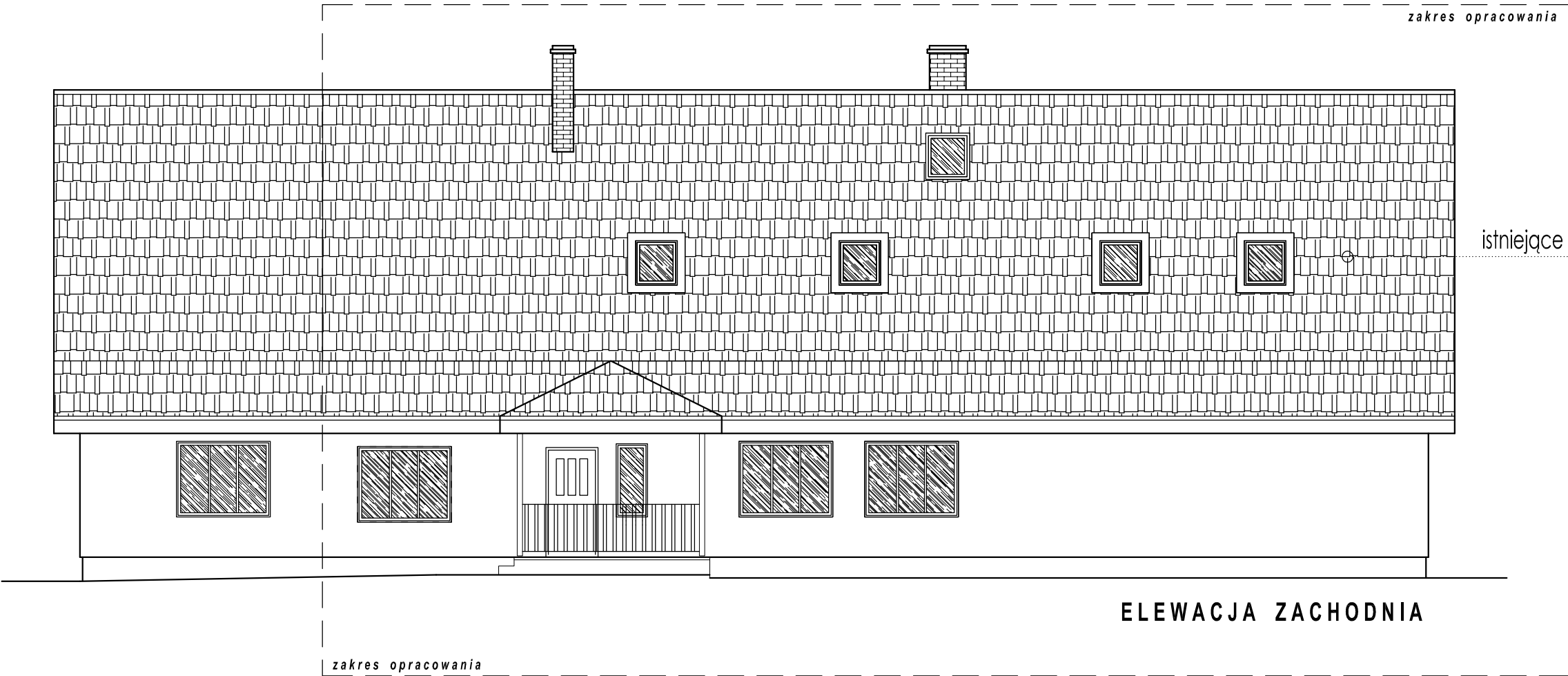


ELEWACJA POŁUDNIOWA

istniejące klinkier
kolor naturalnej cegły

istniejący tynk
kolor jasny żółty

ELEWACJE 1 i 2 INWENTARYZACJA		SKALA: 1:100
BRANZA	ARCHITEKTURA	DATA: 11-12-2020
OBIEKT	Przebudowa budynku administracyjno-mieszkalnego (nr inw. 110/162) wraz z dostosowaniem pomieszczeń do archiwum i biurowych	
ADRES BUDOWY	DZIAŁKA NR 3192/3, OBR. STARE JABŁONKI 0034 JEDN. OSTRÓDA 281509_2	
PROJEKTOWAŁ ARCHITEKTURA	mgr inż. arch. Grzegorz Jaszczurowski specjalność architektoniczna upr. nr PO/KK/041/03	PODPS
SPRAWDZIŁ ARCHITEKTURA	mgr inż. arch. Dariusz Sawicki specjalność architektoniczna upr. nr 14/Gd/00	PODPS
 DEBEX ZAKŁAD USŁUG DOKUMENTACYJNYCH BUDOWNICTWA		PAB 06




ELEWACJE 3 i 4
INWENTARYZACJA
SKALA 1:100

istniejące pokrycie blachodachówka
kolor brązowy



ELEWACJA PÓŁNOCNA

ELEWACJE 3 i 4 INWENTARYZACJA		SKALA: 1:100
BRANZA	ARCHITEKTURA	DATA: 11-12-2020
OBIEKT	Przebudowa budynku administracyjno-mieszkalnego (nr inw. 110/162) wraz z dostosowaniem pomieszczeń do archiwum i biurowych	
ADRES BUDOWY	DZIAŁKA NR 3192/3, OBR. STARE JABŁONKI 0034 JEDN. OSTRÓDA 281509_2	
PROJEKTOWAŁ ARCHITEKTURA	mgr inż. arch. Grzegorz Jaszczurowski specjalność architektoniczna upr. nr PO/KK/041/03	PODPS
SPRAWDZIŁ ARCHITEKTURA	mgr inż. arch. Dariusz Sawicki specjalność architektoniczna upr. nr 14/Gd/00	PODPS
 DEBEX ZAKŁAD USŁUG DOKUMENTACYJNYCH BUDOWNICTWA		PAB 07