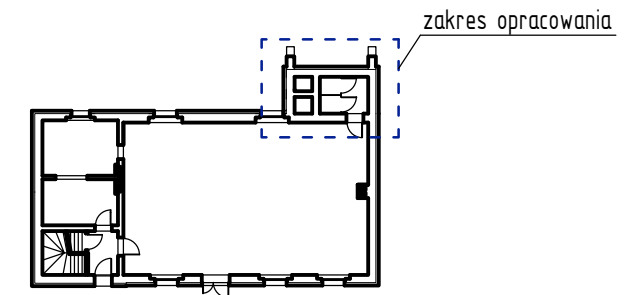


**PARTER**



L.p.	Pomieszczenie	Posadzka	Pow. uż. [m <sup>2</sup> ]	Pow. pos. [m <sup>2</sup> ]
1/1	Toaleta	płytki	4,63	4,63
2/1	Pom. gospod.	beton	-	0,71
3/1	Pom. gospod.	beton	-	0,81
RAZEM			4,63	6,15

LOKALIZACJA REMONTOWANEJ TOALETY W BUDYNKU ŚWIETLICY



Poziom ± 0,00 przyjęto dla wykończonej posadzki parteru w stanie projektowanym. Wszystkie rzędne stanu istniejącego i projektowanego odnoszą się od poziomu ± 0,00 wg. stanu projektowanego. Przyjęto bezprogowe wejście do toalety z pomieszczenia sali.

**LEGENDA**

-  PROJEKTOWANE WYBURZENIA
-  ISTNIEJĄCE ŚCIANY

Rysunek rozpatrywać łącznie z rysunkami architektonicznymi, konstrukcyjnymi, branżowymi oraz opisem technicznym.

Niniejszy rysunek nie może być kopiowany, ani w żaden sposób wykorzystywany bez zgody autorów. Wszelkie prawa zastrzeżone.



**PRACOWNIA PROJEKTOWA**  
**"GOYA"** Sławomir Gierliński  
 Plac Niepodległości 32 | 62-035 Kórnik  
 e-mail: biuro@gierlinski.pl, tel. 502 669 992

inwestor:	Miasto i Gmina Kórnik Plac Niepodległości 1, 62-035 Kórnik			
obiekt:	Remont toalety w świetlicy wiejskiej Błężewo, ul. St. Mikołajczaka 46, dz. nr ewid. 13/1, gmina Kórnik			
branża:	Architektura – inwentaryzacja			skala:
temat: rysunku:	RZUT PARTERU – wymiarowanie			1:50
	imię i nazwisko	nr uprawnień:	data:	podpis:
Projektował:	MGR INŻ. SŁAWOMIR GIERLIŃSKI	WKP/0208/POOK/04	07.2017	
Opracował:	MGR INŻ. MARCIN PASZCZAK		07.2017	
Opracował:	MGR INŻ. KAROLINA ZIÓŁEK		07.2017	
Opracował:	MGR INŻ. MAGDALENA MAĆCZAK		07.2017	