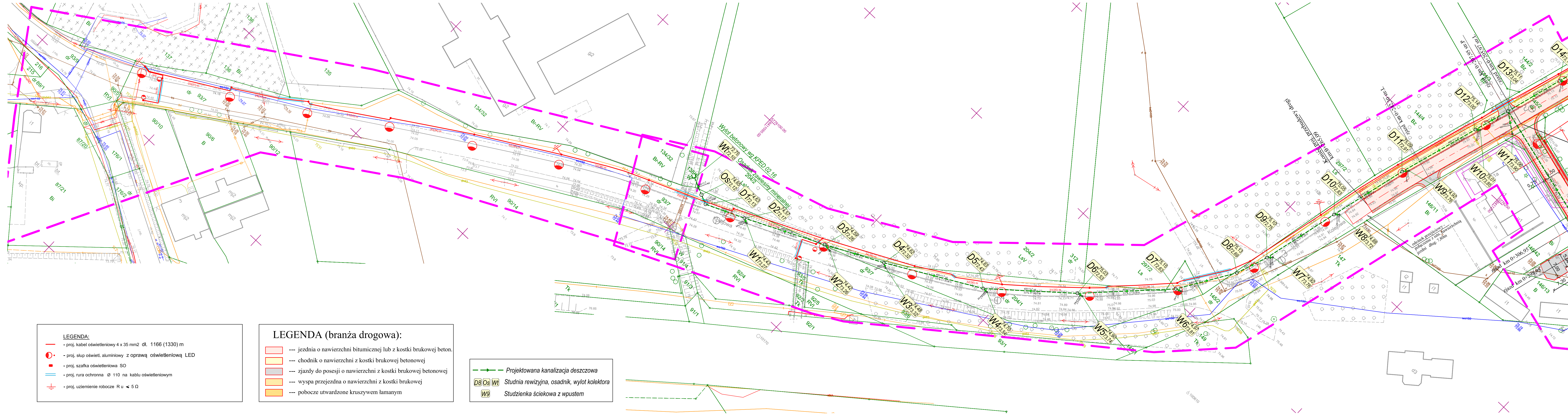


MAPA DO CELÓW PROJEKTOWYCH		
Oznaczenie kancelaryjne zgłoszenia pracy geodezyjnej		GN-I.6640.2535.2022
Nazwa miejscowości		Stare Oborzyska
Jednostka ewidencyjna	identyfikator	301103_2
	nazwa	Kościeln - obszar wiejski
Obręb ewidencyjny	identyfikator	0028
	nazwa	Stare Oborzyska
Skala mapy		1:500
Godło mapy		6.171.09.20.3.4, 6.171.09.25.1.2
Nazwa układu współrzędnych	prostokątnych płaskich	2000/6
	układu wysokości	Kronsztadt 86
Oznaczenie granic obszaru, który był przedmiotem aktualizacji		-----
Informacje o służebnościach gruntowych mających wpływ na zagospodarowanie gruntów, zlokalizowanych w granicach projektowanej inwestycji *)		
Data opracowania mapy		23.11.2022r.
Usługi Geodezyjne Z-GEO Marek Zembroń Stare Oborzyska, ul. Jodłowa 14 NIP 698-157-00-97, Regon 300647844 Tel. : 601-070-099, email: z.geo@vp.pl mgr inż. Marek Zembroń GEODETA LUDZKIM Stare Oborzyska, ul. Jodłowa 14 NIP 698-157-00-97, Regon 300647844 Tel. : 601-070-099, email: z.geo@vp.pl podpis geodety uprawnionego podpis osoby reprezentującej wykonawcę		
*) Należy podać skróty opis służebności gruntowej wraz ze sposobem jej oznaczenia na mapie, a w przypadku kiedy nie wykonano ustalenia obciążeń służebnościami - zamieścić stosowną informację.		
Nie wyklucza się istnienia na terenie innych nie wskazanych na niniejszej mapie urządzeń podziemnych, które nie były zgłoszone do inwentaryzacji, lub o których brak jest informacji w instytucjach branżowych.		

Oświadczam, że niniejszy dokument został opracowany w wyniku prac geodezyjnych i kartograficznych, których rezultaty zawiera operat techniczny pozytywnie zweryfikowany. Jednocześnie informuję, że jestem świadomy odpowiedzialności karnej za złożenie fałszywego oświadczenia.	
Identyfikator zgłoszenia prac geodezyjnych	GN-I.6640.2535.2022
Organ służby geodezyjnej, który otrzymał zgłoszenie	STAROSTA KOŚCIAŃSKI
Wykonawca prac geodezyjnych	Usługi Geodezyjne Z-GEO Marek Zembroń
Nr oraz data sporządzenia dokumentu zawierającego wynik pozytywny weryfikacji	Protokół Weryfikacji Nr 1 z dnia 08.12.2022r.
Imię i nazwisko oraz nr uprawnień zawodowych kierownika prac	mgr inż. Marek Zembroń Nr uprawnień 20258



LEGENDA:	
	- proj. kabel oświetleniowy 4 x 35 mm2 dŁ. 1166 (1330) m
	- proj. słup oświētł. aluminiowy z oprawą oświētleniowā LED
	- proj. szafka oświētleniowa SO
	- proj. rura ochronna Ø 110 na kablu oświētleniowym
	- proj. uziemienie robocze R u ≤ 5 Ω

LEGENDA (branża drogowa):	
	--- jezdnia o nawierzchni bitumicznej lub z kostki brukowej beton.
	--- chodnik o nawierzchni z kostki brukowej betonowej
	--- zjazdy do posesji o nawierzchni z kostki brukowej betonowej
	--- wyspa przejezdna o nawierzchni z kostki brukowej
	--- pobocze utwardzone kruszywem łamany

	Projektowana kanalizacja deszczowa
	Studia rewizyjna, osadnik, wylot kolektora
	Studzienka ściekowa z wpustem

INWESTOR	Gmina Kościeln ul. Młyńska 15 64-000 Kościeln	
JEDNOSTKA PROJEKTOWA	Usługi Projektowe Krzysztof Biczysko ul. W. Maya 2 64-000 Kościeln	
OBIEKT	PROJEKT ZAGOSPODAROWANIA TERENU Przebudowa i budowa drogi na osiedlu PKP oraz przebudowa ulicy Kolejowej w Starych Oborzyskach	
BRANŻA	drogowa, sanitar, elektryczna	
NAZWA RYS	PLAN ZAGOSPODAROWANIA TERENU	
DATA: 06.2023 r.	SKALA: 1:500	RYS. NR: 2.2.
PROJEKTANT: mgr inż. Krzysztof Biczysko ul. W. Maya 2 64-000 Kościeln ul. W. Maya 2 64-000 Kościeln ul. W. Maya 2 64-000 Kościeln		
PROJEKTANT: mgr inż. Krzysztof Biczysko ul. W. Maya 2 64-000 Kościeln ul. W. Maya 2 64-000 Kościeln ul. W. Maya 2 64-000 Kościeln		
PROJEKTANT: mgr inż. Krzysztof Biczysko ul. W. Maya 2 64-000 Kościeln ul. W. Maya 2 64-000 Kościeln ul. W. Maya 2 64-000 Kościeln		
PROJEKTANT: mgr inż. Krzysztof Biczysko ul. W. Maya 2 64-000 Kościeln ul. W. Maya 2 64-000 Kościeln ul. W. Maya 2 64-000 Kościeln		