



# NIERUCHOMOŚCI

82-440 Dzierzgoń ul. 1-go Maja 4

LEŚ  
GONTY

☎ 55 276 21 92

✉ a.m.nier@wp.pl

**mgr Andrzej Marciniak**

NIP 579-145-89-03

BS Dzierzgoń 86 8310 0002 0001 0719 2000 0010

## INWENTARYZACJA

NAZWA PRZEDSIĘWZIĘCIA: <i>INWENTARYZACJA</i>	POW. ZABUDOWY = 151,30M <sup>2</sup>
OBIEKT: <i>BUDYNEK MIESZKALNY NR INW. 110/89</i>	POW. CAŁKOWITA = 388,25M <sup>2</sup>
ADRES: <i>LEŚNICZÓWKA GONTY, GONTY 1</i>	POW. UŻYTKOWA = 175,89M <sup>2</sup>
DZIAŁKA NR:	POW. MIESZKALNA (NAJMU) = 147,34M <sup>2</sup> <i>143,61</i>
BRANŻA: <i>ARCHITEKTURA</i>	POW. ADMINISTRACYJNA = 9,16M <sup>2</sup>
INWESTOR: <i>NADLEŚNICTWO KWIDZYN</i>	KUBATURA = 517,28M <sup>3</sup>
ADRES INWESTORA:	<i>UL. BRATERSTWA NARODÓW, 82-500 KWIDZYN</i> POW. DO OPODATK. POD. OD NIER. = 175,89M <sup>2</sup>
	POW. DO OPODATK. H>2,20M = 146,18M <sup>2</sup>
	POW. DO OPODATK. H<2,20M = 29,71M <sup>2</sup>

Niżej podpisani projektanci oświadczają, że projekt niniejszy został sporządzony zgodnie z obowiązującymi przepisami i zasadami wiedzy technicznej.

(art. 20 ust. 4 Ustawy z dnia 7 lipca 1994 r. Prawo budowlane (t. j. Dz. U. z 2003 r. Nr 207, poz. 2016z późn. zm.)

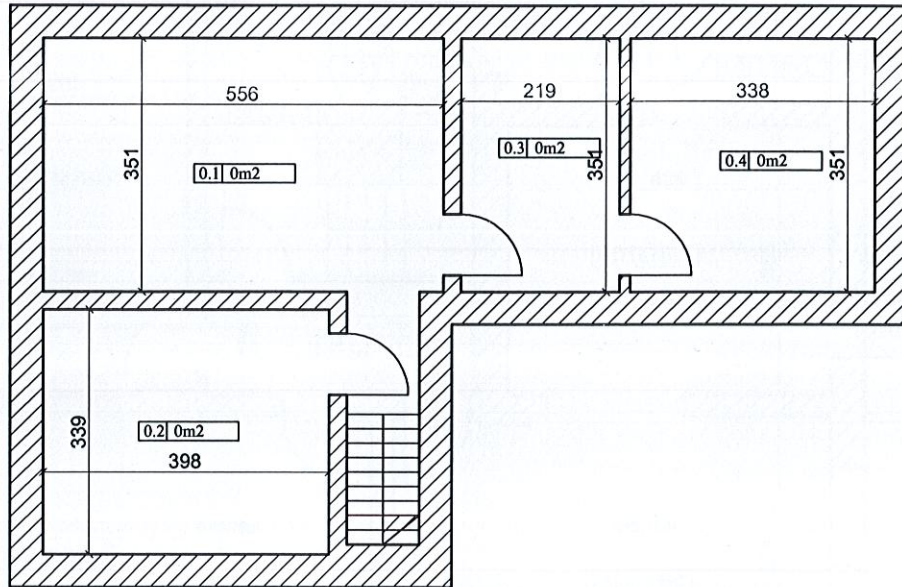
### PROJEKTANCI:

	Imię i Nazwisko	Nr uprawnień/ specjalność	Podpis
architektura Projektant	<i>mgr inż. Andrzej Marciniak</i>	1632/EI/91	<i>mgr inż. Andrzej Marciniak</i> upr. bud. 1632/EI w zskr. konstrukcyjno-budowlanym
Asystent	<i>Tomasz Świder</i>		<i>[Signature]</i>

A.M. NIERUCHOMOŚCI  
*Andrzej Marciniak*  
82-440 Dzierzgoń, ul. 1-go Maja 4  
tel. (055) 276 21 92, kom. 691 658 930  
NIP 579-145-89-03

DZIERZGOŃ, GRUDZIEŃ 2009

# INWENTARYZACJA - rzut piwnicy



Powierzchnia piwnicy

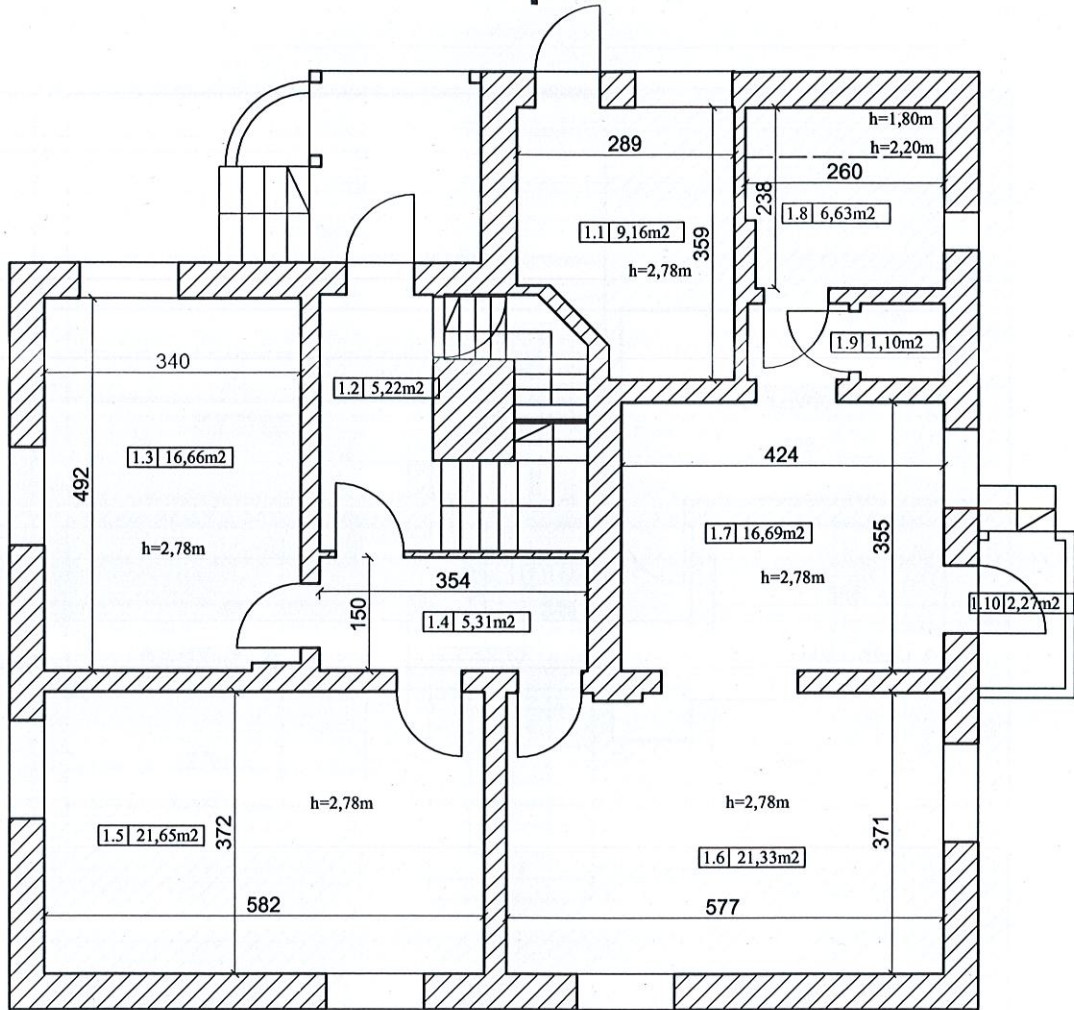
Lp	Nazwa pomieszczenia	Pow. Całkowita	Pow. <2,20m 50%
0.1	Pom. Piwnicy 1	19,52	9,76
0.2	Pom. Piwnicy 2	13,49	6,75
0.3	Pom. Piwnicy 3	7,68	3,84
0.4	Pom. Piwnicy 4	11,86	5,93
	RAZEM	52,55	26,28

Powierzchnia klatki schodowej: 1,80m<sup>2</sup>

Pow. obliczono wg. zasady  
 h 0-140 = 0%  
 h 140-220 = 50%  
 h >220 = 100%

A.M. NIERUCHOMOŚCI			
Nazwa i adres obiektu:	Leśniczówka Gonty, Gonty 1/1 Lokal mieszkalny, nr inw. 110/89		
Inwestor:	Nadleśnictwo Kwidzyn ul. Braterstwa Narodów 67 82-500 Kwidzyn, woj. pomorskie	Branża: Architektura	Data: grudzień 2009
Inwentaryzował:	mgr inż. Andrzej Marciniak upr. nr 1632/E/91	Skala: 1:100	
Opracował:	Tomasz Świder		
Tytuł rysunku:	INWENTARYZACJA - rzut piwnicy	Nr rys: 1	

# INWENTARYZACJA - rzut parteru



Pow. części kancelaryjnej

Lp	Nazwa pomieszczenia	Pow. Całkowita
1.1	Kancelaria	9,16
	<b>RAZEM</b>	<b>9,16</b>

Powierzchnia klatki schodowej: 5,16m<sup>2</sup>

Pow. części mieszkalnej

Lp	Nazwa pomieszczenia	Pow. Całkowita	Powierzchnia				użytkowa
			<1,4 m	<1,4-2,2m	>2,2m		
1.2	Przedpokój	5,22	0,00	0,00	0,00	5,22	5,22
1.3	Pokój 1	16,66	0,00	0,00	0,00	16,66	16,66
1.4	Hall	5,31	0,00	0,00	0,00	5,31	5,31
1.5	Pokój 2	21,65	0,00	0,00	0,00	21,65	21,65
1.6	Salon	21,33	0,00	0,00	0,00	21,33	21,33
1.7	Kuchnia	16,69	0,00	0,00	0,00	16,69	16,69
1.8	Łazienka	6,48	1,69	0,85	0,42	4,37	4,79
1.9	Spizarka	1,10	0,00	0,00	0,00	1,10	1,10
1.10	Weranda	2,27	0,00	0,00	0,00	2,27	2,27
	<b>RAZEM</b>	<b>96,71</b>	<b>1,69</b>	<b>0,85</b>	<b>0,42</b>	<b>94,60</b>	<b>95,02</b>

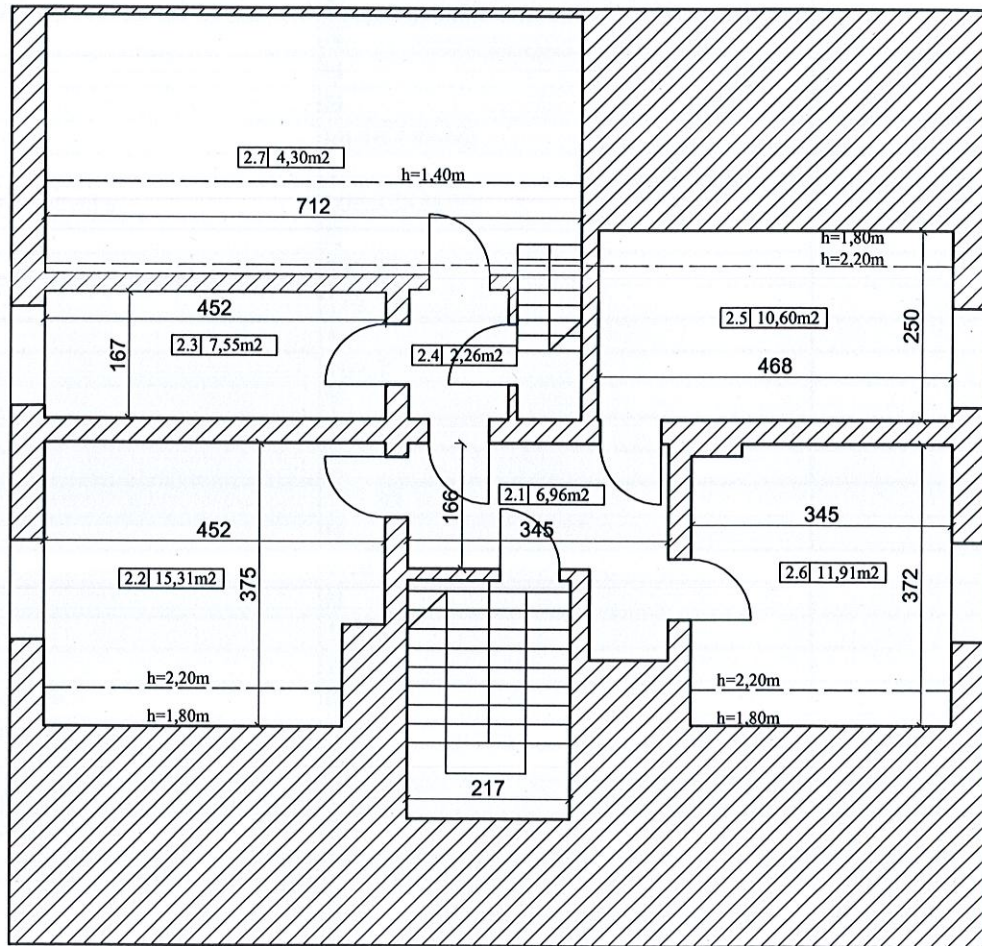
Pow. obliczono wg. zasady

h 0-140 = 0%  
h 140-220 = 50%  
h >220 = 100%

**A.M. NIERUCHOMOŚCI**

Nazwa i adres obiektu:	Leśniczówka Gonty, Gonty 1/1 Lokal mieszkalny, nr inw. 110/89	
Inwestor:	Nadleśnictwo Kwidzyn ul. Braterstwa Narodów 67 82-500 Kwidzyn, woj. pomorskie	Branża: Architektura
Inwentaryzował:	mgr inż. Andrzej Marcinak upr. nr 1632/EI/91	Data: grudzień 2009
Opracował:	Tomasz Świder	Skala: 1:100
Tytuł rysunku:	INWENTARYZACJA - rzut parteru	Nr rys: 2

# INWENTARYZACJA - rzut I piętra



Pow. części mieszkalnej

Powierzchnia klatki schodowej: 6,84m<sup>2</sup>

Lp	Nazwa pomieszczenia	Powierzchnia					użytkowa
		Pow. Całkowita	<1.4 m	<1.4-2,2m	100%	50%	
2.1	Hall	6,96	0,00	0,00	0,00	6,96	6,96
2.2	Pokój 1	16,41	0,00	2,20	1,10	14,21	15,31
2.3	Łazienka	7,55	0,00	0,00	0,00	7,55	7,55
2.4	Przedpokój	2,26	0,00	0,00	0,00	2,26	2,26
2.5	Pokój 2	11,70	0,00	2,20	1,10	9,50	10,60
2.6	Pokój 3	12,72	0,00	1,62	0,81	11,10	11,91
2.7	Strych	23,80	15,6	7,8	3,90	0,4	4,30
	RAZEM	57,60	15,60	6,02	3,01	51,98	58,89

Pow. obliczono wg. zasady  
 h 0-140 = 0%  
 h 140-220 = 50%  
 h >220 = 100%

A.M. NIERUCHOMOŚCI			
Nazwa i adres obiektu:	Leśniczówka Gonty, Gonty 1/1 Lokal mieszkalny, nr inw. 110/89		
Inwestor:	Nadleśnictwo Kwidzyn ul. Braterstwa Narodów 67 82-500 Kwidzyn, woj. pomorskie		Branża: Architektura
Inwentaryzował:	mgr inż. Andrzej Marciniak	upr. nr 1632/EI/91	Data: grudzień 2009
Opracował:	Tomasz Świder		Skala: 1:100
Tytuł rysunku:	INWENTARYZACJA - rzut I piętra		Nr rys: 3

Nazwa pola	Opis	Uwagi
numer	110/89	
nazwa inwentarza	BUDYNEK MIESZKALNY	
miejsowość	GONTY 1	
stan techniczny	DOBRY	
nazwa ulicy		
istn. sieć alarmowej	N	
inst. p. poż.	N	
istn. sieć kom.	N	
inst. antenowa	N	
rodz. konst. ścian zewn.	MUROWANE	
inst. odgromowa	T	
rodzaj wykorzystania budynku	MIESZKALNY	
sieć kanalizacyjna	N	
kubatura	517,28	
pow. mieszkalna	175,89	
sieć elektr.	T	
pow. zabudowy	151,3	
sieć elek. nn	T	
pow. całkow.	388,25	
sieć gazowa	N	
pow. użytk.	175,89	
sieć ogrzewcza	N	
pow. cz. adm.	9,16	
sieć wodoc.	N	
pow. ogrzew.	155,4	
ilość pomieszczeń	21	
ilość pom. przynależnych	6	
ilość kond. nadziemna	2	
pow. pom. przynal.	31,68	
ilość kond. podziemia	1	
liczba lokali odrębnych	2	
liczba pozostałych lokali		
garaż wbudowany	N	
strych użytkowy	T	
rodzaj ujęcia wody	STUDNIA KOPANA	
kotłownia wbudowana	T	
rodzaj dachu	DWUSPADOWY	
dźwig osobowy	N	
mat. pokrycia dachu	BLACHODACHÓWKA	
piwnice	T	
materiał więźby	DREWNO	
rodzaj podłogi	DREWNIANA	
łazienka	T	
rodzaj stropu	DREWNIANY	
wc	N	
ilość mieszkań	1	
liczba izb	6	
liczba mieszkańców	3	
pokój gościnny	N	