

MAPA
SYTUACYJNO – WYSOKOŚCIOWA
Skala 1 : 1000

WOJ. POMORSKIE
GM. M. LĘBORK
OBR. LĘBORK 0010
DZ. NR 21, 26/1, 26/2

Linia kolejowa nr 229 Pruszcz Gdański – Łeba
km 99,8 – 100,0

CEGOSTA
Roman Lewicki

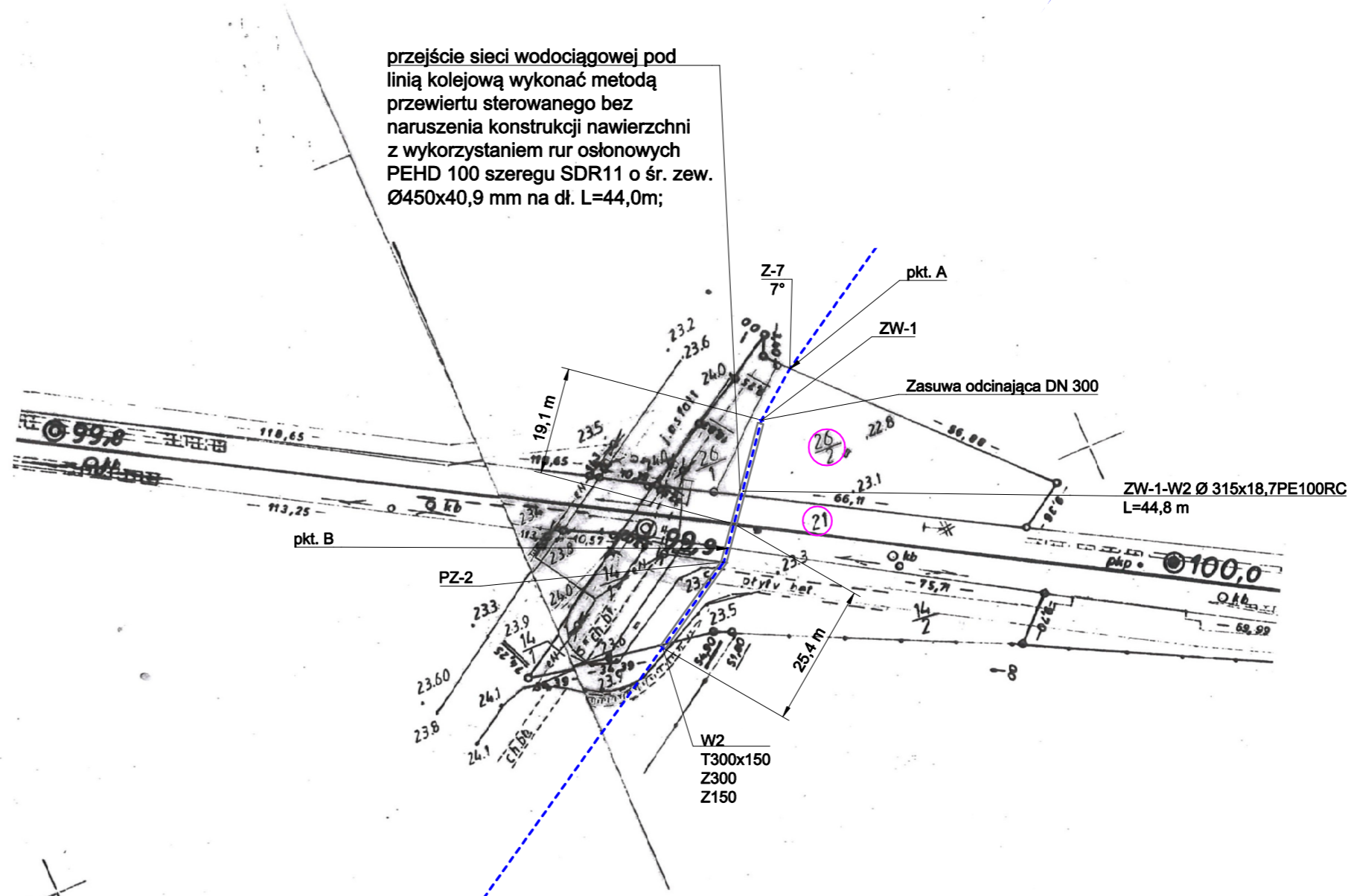
PKP S.A.
Odział Geodezji i Inżynierii w Gdańsku
Kolejowy Ośrodek Dokumentacji Geodezyjnej
i Kartograficznej w Gdańsku
Wzrosty stanowią w granicach
granicy PEP
aktualizacji:
dok. nr. 2022/
P/L 340/257
Projektowane zostały wydawane
wykazano, że nie ma na budowę
planu wykopów i wykopów
zostają wykonane po ogłoszeniu przez
podmiot uprawniony do wykonania
właściwych w terenie sytuacyjnych

MACIEJ
Zielinski

Uwaga:

Nie wyklucza się istnienia w terenie innych nie wykazanych
na niniejszej mapie urządzeń podziemnych, które nie zostały
zgłoszone do inwentaryzacji geodezyjnej lub o których brak
jest danych w jednostkach branżowych PKP S.A.

PRZEJŚCIE SIECI WODOCIĄGOWEJ Ø315 mm POD
LINIĄ KOLEJOWĄ NR 229 PRUSZCZ GDAŃSKI - ŁEBA
W KM 99+922 METODĄ PRZEWIERTU
STEROWANEGO W RURZE OCHRONNEJ Ø450 mm PE



PROJEKT WYKONANO NA MAPIE DO CELÓW
PROJEKTOWYCH ZAEWIDENCJONOWANEJ
POD NR P/L 340/257 W DN 21.11.2022 r.
ZA ZGODNOŚĆ Z ORYGINAŁEM MAPY
DO CELÓW PROJEKTOWYCH

ZBIGNIEW WYSOKIŃSKI
Uprawnienia budowlane do projektowania
i kierowania robotami budowlanymi
w specjalności instalacji i sieci wod-kan.
Nr ewid. AN/8346/160/85
POMI/5495/01

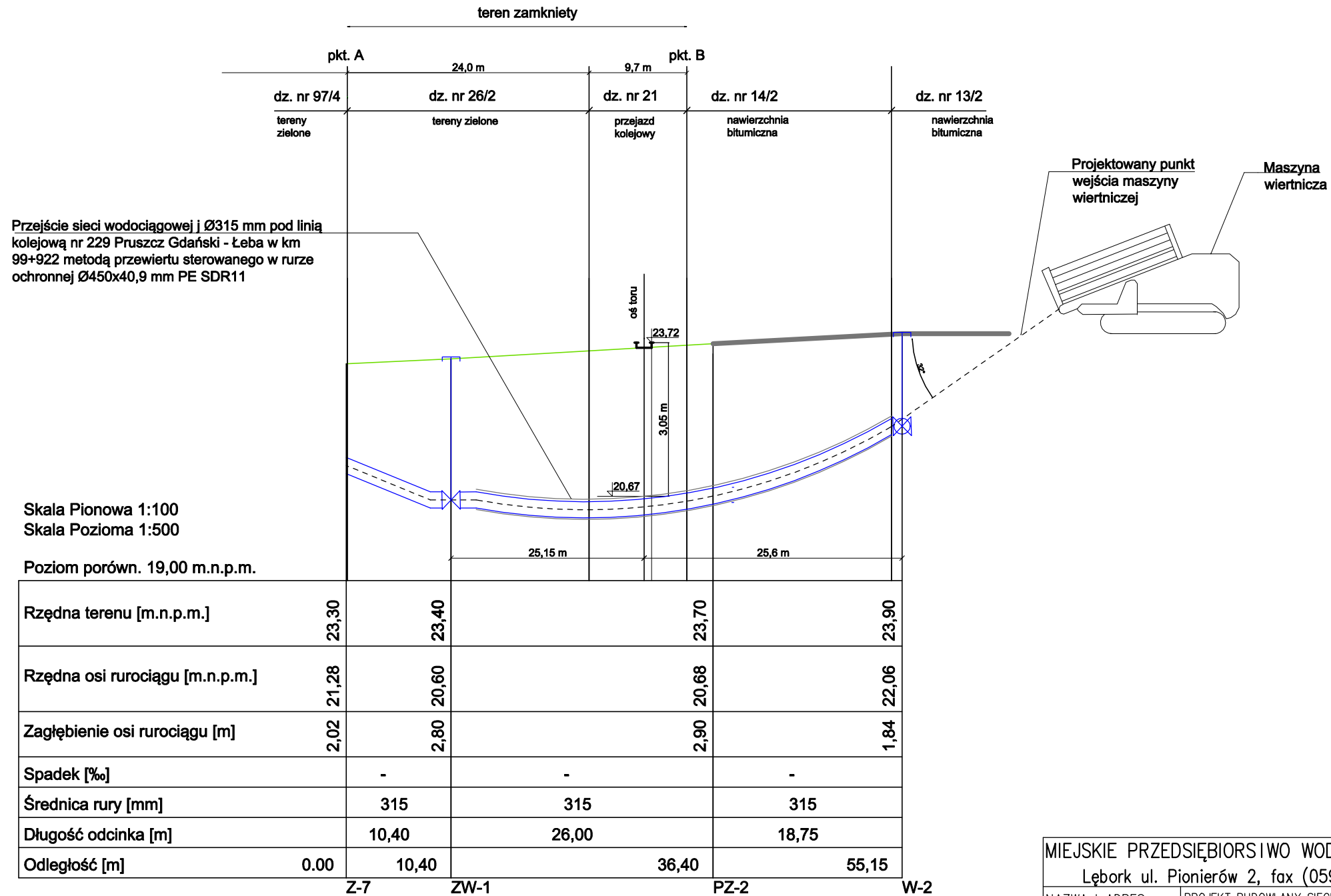
Odcinek sieci wodociągowej oznaczony linią przerywaną zlokalizowaną poza
granicami działki należącej do obszaru kolejowego pokazano wyłącznie w celach
informacyjnych o dalszym przebiegu projektowanej sieci wodociągowej. Odcinki te
zostaną ujęte w odrębnym opracowaniu objętym postępowaniem administracyjnym
w Starostwie Powiatowym w Łęborku.

PROJEKTOWANE ZAGOSPODAROWANIE TERENU:

- SIEĆ WODOCIĄGOWA
- HYDRANT NADZIEMNY
- - - - - PROJEKTOWANA RURA OCHRONNA
- A-B ODCINEK SIECI WODOCIĄGOWEJ ZAPROJEKTOWANY W TERENIE ZAMKNIĘTYM

MIEJSKIE PRZEDSIĘBIORSTWO WODOCIĄGÓW I KANALIZACJI SPOŁKA Z O.O. Łębork ul. Pionierów 2, fax (059) 8634-770, tel. (059) 8634-771				
NAZWA I ADRES OBIEKTU BUDOWL.	PROJEKT BUDOWLANY SIECI WODOCIĄGOWEJ DN315 PRZY UL. ABRAHAMA W LĘBORKU DZ. NR 26/2, 21 obr. 10 [0010] w jedn.ew.220801_1 INWESTOR: MPWK sp. z o. o. ul. Pionierów 2 84-300 Łębork			
PRZEDMIOT RYS.	PROJEKT ZAGOSPODAROWANIA TERENU PRZEJŚCIA SIECI WODOCIĄGOWEJ Ø315 POD LINIĄ KOLEJOWĄ NR 229 PRUSZCZ GDAŃSKI - ŁEBA W KM 99+922			
SKALA:	1:1000	NR RYS.	1	
branża sanitarna	Imię i nazwisko	Nr uprawnień	Data	Podpis
branża sanitarna	Zbigniew Wysokiński	AN/8346/160/85	11.2022	
SPRAWDZIŁ:	mgr inż. Juliusz Zielinski			
branża sanitarna	opr. do proj. bez ograniczeń w specjalności instalacyjnej w zakresie sieci, instalacji i urządzeń: wodociągowych i kanalizacyjnych, ciepłych, wentylacyjnych i gazowych			
	BK.IF.7342/465/98	11.2022		

PRZEJŚCIE SIECI WODOCIĄGOWEJ Ø315 mm POD LINIĄ KOLEJOWĄ NR 229 PRUSZCZ GDAŃSKI - ŁEBA W KM 99+922 METODĄ PRZEWIERTU STEROWANEGO W RURZE OCHRONNEJ Ø450 mm PE



MIEJSKIE PRZEDSIĘBIORSTWO WODOCIĄGOW I KANALIZACJI SPOŁKA Z O.O. Łębork ul. Pionierów 2, fax (059) 8634-770 ,tel. (059) 8634-771				
NAZWA I ADRES OBIEKTU BUDOWL.	PROJEKT BUDOWLANY SIECI WODOCIĄGOWEJ DN315 PRZY UL. ABRAHAMA W ŁĘBORKU DZ. NR 26/2, 21 obr. 10 [0010] w jedn.ew.220801_1 INWESTOR: MPWiK sp. z o. o. ul. Pionierów 2 84-300 Łębork			
PRZEDMIOT RYS.	PROFIL PODŁUŻNY PRZEJŚCIA SIECI WODOCIĄGOWEJ Ø315 POD LINIĄ KOLEJOWĄ NR 229 PRUSZCZ GDAŃSKI - ŁEBA W KM 99+922			
SKALA:	1:100/1:500		NR RYS.	2
branża sanitarna	Imię i nazwisko	Nr uprawnień	Data	Podpis
PROJEKTOWAŁ:	Zbigniew Wysokiński	AN/8346/160/85	11.2022	
branża sanitarna	upr. projektowe w specjalności instalacyjno-inżynierskiej w zakresie sieci i instalacji wodociągowo-kanalizacyjnych			
SPRAWDZIŁ:	mgr inż. Juliusz Zieliński	BK.IIF.7342/465/98	11.2022	
branża sanitarna	upr. do proj. bez ograniczeń w specjalności instalacyjnej w zakresie sieci, instalacji i urządzeń: wodociągowych i kanalizacyjnych, ciepłych, wentylacyjnych i gazowych			