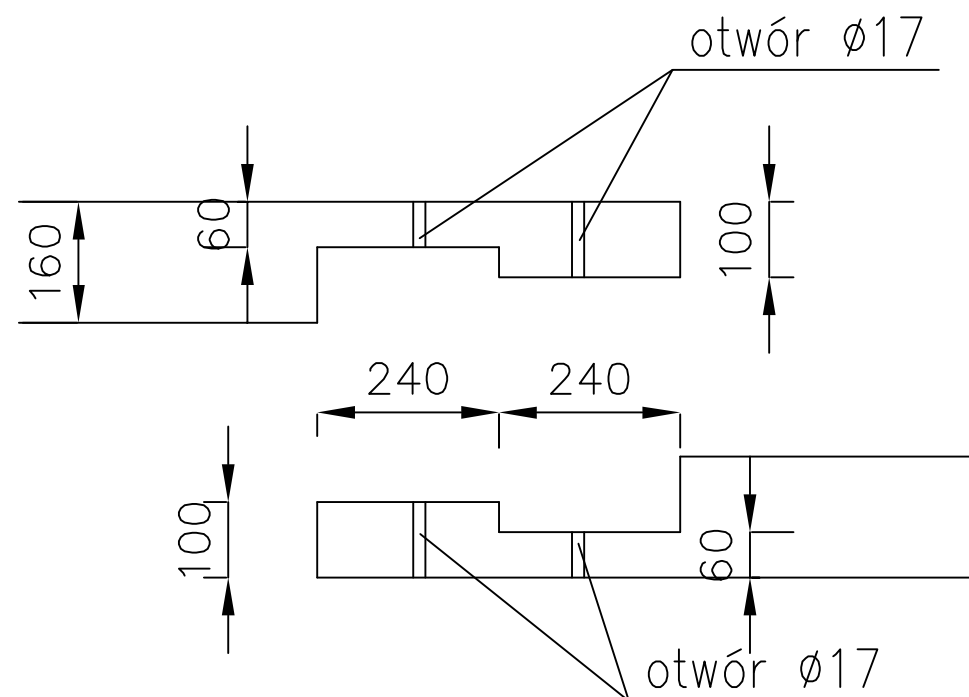
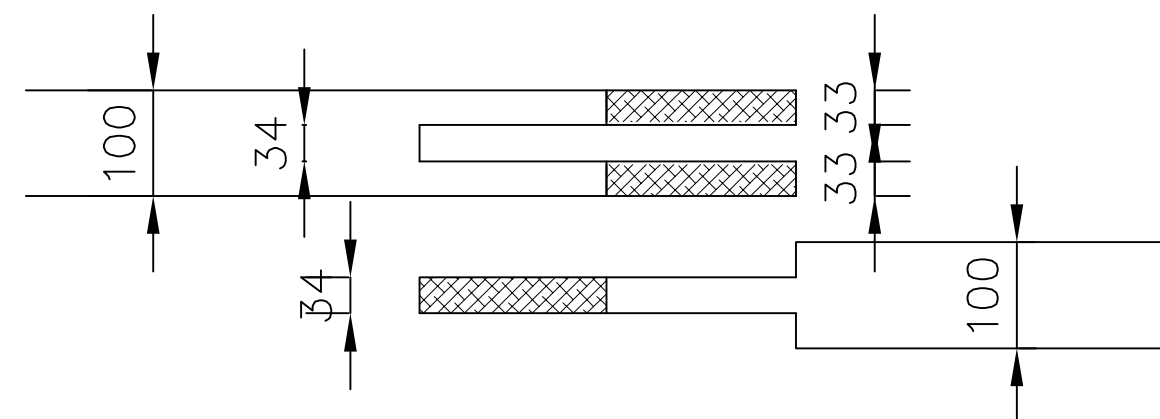


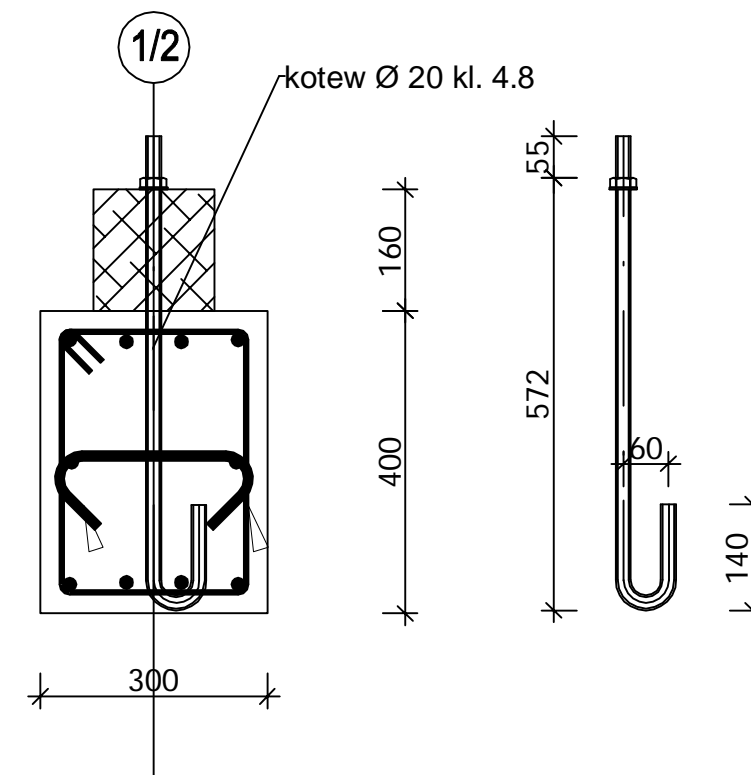
Połączenie murłaty na długości na zamek prosty

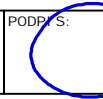


Połączenie krokwi w kalenicy



zamocowanie murlaty



INWESTOR: GMINA WARLUBIE ul. Dworcowa 15 86-160 Warlubie		
INWESTYCJA: „ZAGOSPODAROWANIE PRZESTRZENI PUBLICZNEJ W MIEJSCOWOŚCI BĄKOWO” działka nr 61/1, gmina WARLUBIE, powiat ŚWIECKI nr ewid. 041411_20001.61/1		
BUDOWA PROJEKTOWE: Zakład Projektowania i Usług Budowlanych "BENBUD" inż. Benedykt Reder ul. Ks. dr Wł. Łęgi 1/27, 86-300 Grudziądz		
NAZWA RYSUNKU PROJEKT WIATY SZCZEGÓŁY POŁĄCZEŃ	SKALA: 1 : 25	BRANŻA: BUDOWLANA
FAZA: PT	DATA: 15.02.2024 r.	NUMER RYSUNKU: B - 012
FUNKCJA: PROJEKTANT Branża: konstrukcja	INŻ. BENEDYKT REDER upr. budowlane do projektowania bez ograniczeń w specjalności: konstr. - budowlanej nr uprawnień UAN-IV/8346/13/70/88	PODPIS: 
FUNKCJA: SPRAWDZAJĄCY Branża: konstrukcja	MGR INŻ. HENRYK BANIECKI upr. budowlane do projektowania - inżyniering nr uprawnień 46Gd/75	PODPIS: 