

WSTĘPNY PROJEKT PODZIAŁU

Skala 1:1000

Województwo: ŚWIĘTOKRZYSKIE
 Powiat: WŁOSZCZOWSKI
 Jednostka ewidencyjna: 261306_4 WŁOSZCZOWA
 Obreń: 0006 Włoszczowa
 Działy: 4053/2, 4059/2, 4055, 4060, 4063, 4065, 4066
 Nr księgi wieczystej dzielonej nieruchomości: K11W/000187617
 Arkusz mapy: 7.143.11.24.2, 7.143.11.24.4, 7.142.11.04.2

Wykaz powierzchni działek

Stan aktualny		Stan projektowany	
Nr działki	Pole pow. działki [ha]	Nr działki	Pole pow. działki (około) [ha]
4053/2	0,2869	8121	0,1049
4055	0,1142	8122	0,0955
4060	0,4604	8123	0,0966
4063	0,6994	8124	0,0954
4065	0,2620	8125	0,1180
4066	0,2639	8126	0,1162
4059/2	0,5111	8127	0,1105
		8128	0,1994
		8129	0,0744
		8130	0,0805
		8131	0,0813
		8132	0,0821
		8133	0,0809
		8134	0,0765
		8135	0,3904
		8136	0,4182
		8137	0,1878
		8138	0,1893
RAZEM	2,5979		2,5979

UWAGI:

1. Dostęp do drogi publicznej - którą stanowią działki nr: 4053/1, 4040/1 dla wydzielonych działek gruntu nr: 8121, 8122, 8123, 8124, 8125, 8126, 8127, 8129, 8130, 8131, 8132, 8133, 8134 zostanie zapewniony poprzez wydzielenie działki gruntu nr 8128, jako drogi wewnętrznej.

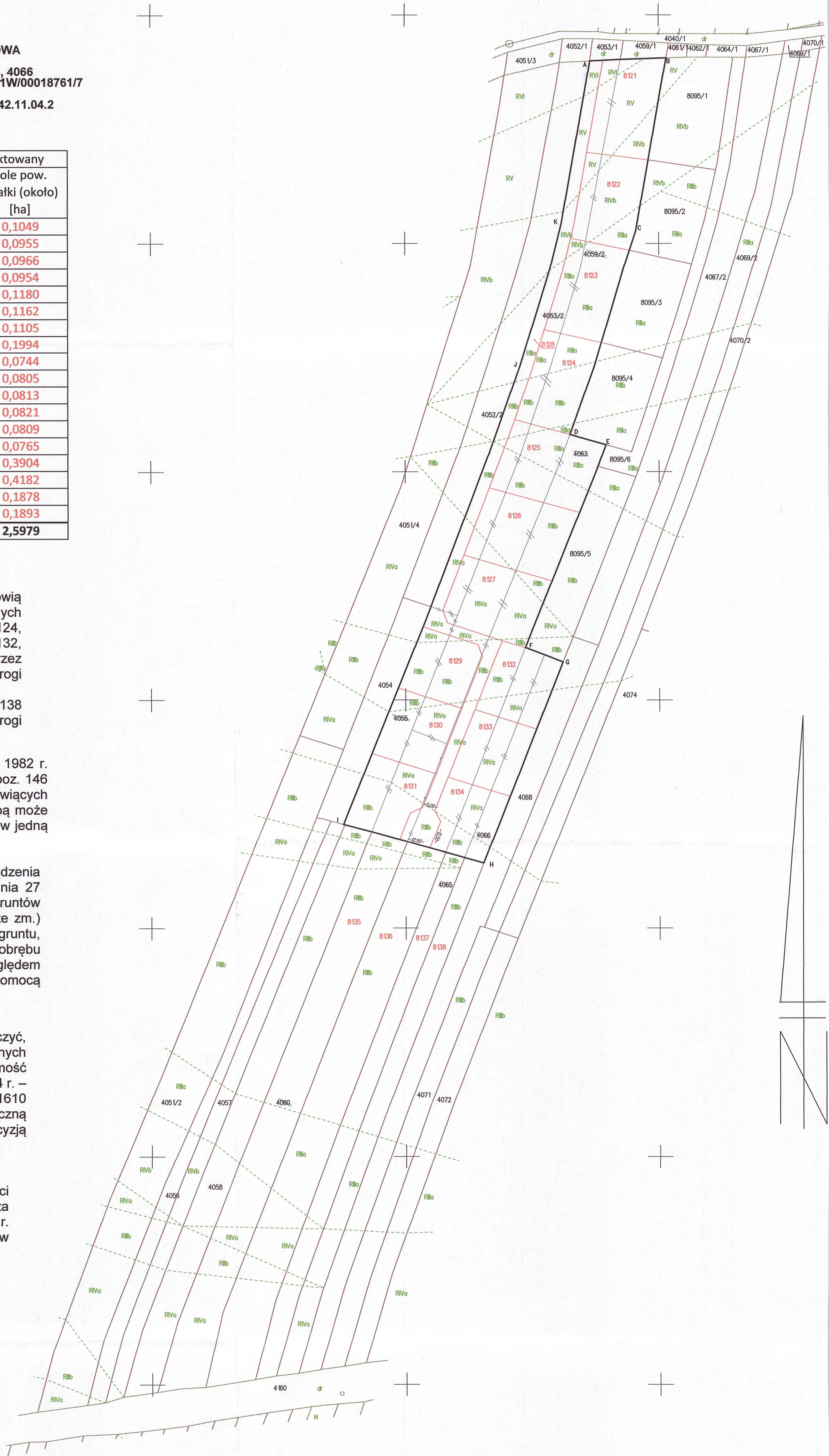
Nowo powstałe działki 8135, 8136, 8137, 8138 będą posiadać bezpośredni dostęp do drogi publicznej, którą stanowi działka nr 4160.

2. Zgodnie z art. 21 ustawy z dnia 6 lipca 1982 r. o księgach wieczystych (Dz. U. z 2023 r., poz. 146 ze zm.) właściciel kilku nieruchomości stanowiących całość gospodarczą lub graniczących z sobą może żądać połączenia ich w księdze wieczystej w jedną nieruchomość.

3. Stosownie do § 7 ust. 1 Rozporządzenia Ministra Rozwoju, Pracy i Technologii z dnia 27 lipca 2021 r. w sprawie ewidencji gruntów i budynków (Dz. U. z 2021 r., poz. 1390 ze zm.) działkę ewidencyjną stanowi ciągły obszar gruntu, położony w granicach jednego obreń ewidencyjnego, jednorodny pod względem prawnym, wydzielony z otoczenia za pomocą granic działek ewidencyjnych.

4. W związku z powyższym należy zaznaczyć, że połączenie kilku działek ewidencyjnych w jedną działkę stanowiącą jedną nieruchomość w rozumieniu ustawy z dnia 23 kwietnia 1964 r. - Kodeks cywilny (Dz. U. z 2023 r. poz. 1610 ze zm.) stanowi czynność materialno-techniczną niepodlegającą zatwierdzeniu decyzją Burmistrza Gminy Włoszczowa.

5. Wstępny projekt podziału nieruchomości sporządzony zgodnie z decyzją Burmistrza Gminy Włoszczowa z dnia 20.07.2023 r. Nr 1.34.2023 o ustalenie warunków zabudowy.



Sporządził: Paweł Siekanka

Paweł Siekanka

Zatwierdził:

Data 20.08.2023r.

Z up. STAROSTY
 Kierownik Wydziału Geodezji, Kartografii,
 Katastru i Gospodarki Nieruchomościami
Krzysztof Tomasiak
GEODETA POWIATOWY