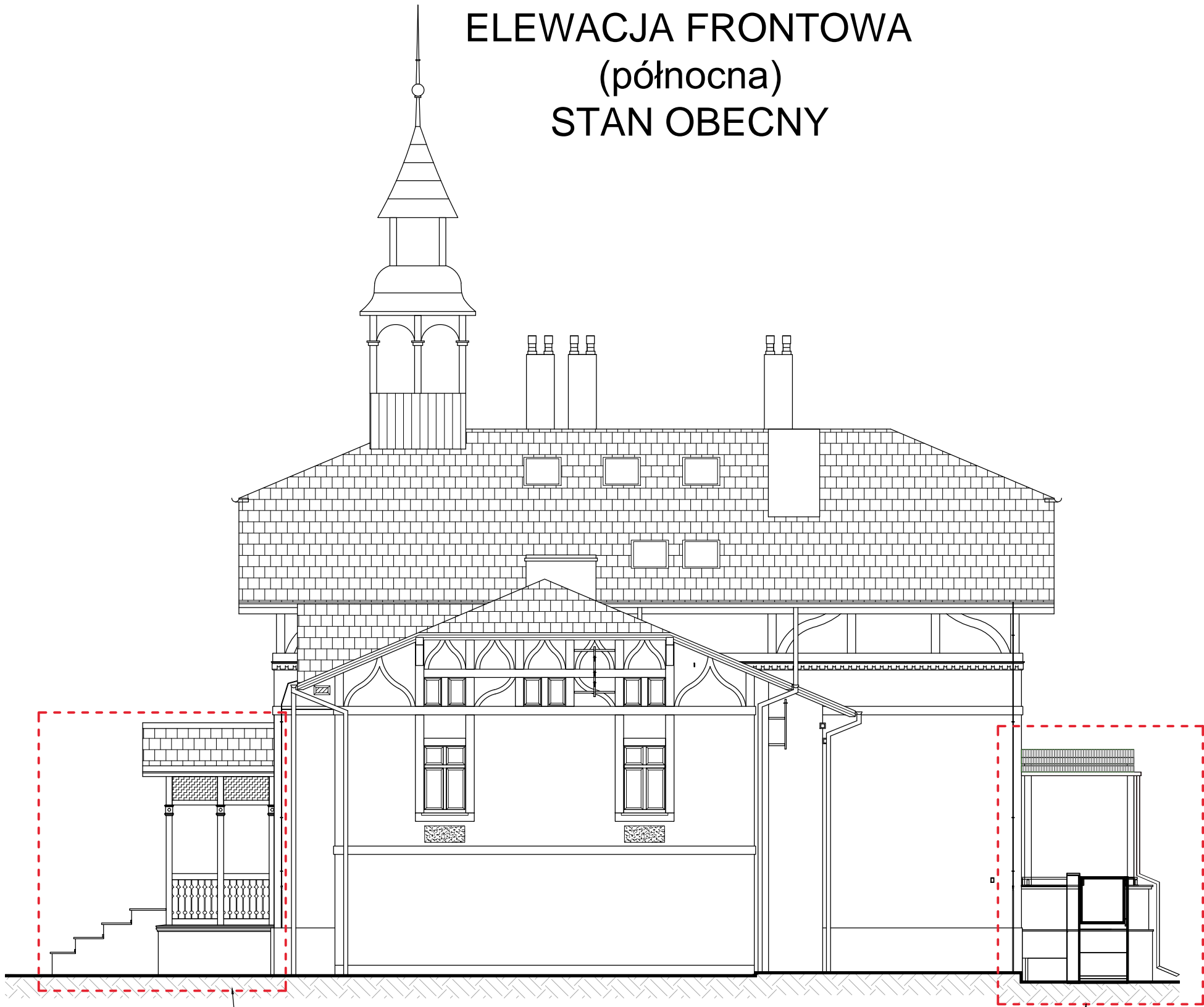


ELEWACJA FRONTOWA
(północna)
STAN OBECNY



Zadaszenie tarasu, schody zewnętrzne,
dźwigi oraz zejście do piwnicy
wg. odrębnego opracowania wg. projektu
zatwierdzonego pozwoleniem na budowę
(decyzja nr 362/2022 z dnia 17 maja 2022r.)

Zadaszenie tarasu, schody zewnętrzne,
dźwigi oraz zejście do piwnicy
wg. odrębnego opracowania wg. projektu
zatwierdzonego pozwoleniem na budowę
(decyzja nr 362/2022 z dnia 17 maja 2022r.)

- Uwagi:**
1. Przed przystąpieniem do robót budowlanych należy sprawdzić zgodność wymiarów w naturze z podanymi w opracowaniu. Zgodność wymiarów należy kontrolować na każdym etapie budowy tj.: przed zamówieniem, wykonaniem i wybudowaniem każdego elementu konstrukcyjnego. Szczególnie dotyczy to ementów zbrojonych oraz stalowych.
 2. Wymiary podano w [cm].
 3. Projekt architektoniczno-budowlany nie jest projektem technicznym. Obiekt należy realizować na podstawie projektu technicznego, który może stanowić podstawę do wykonania kosztorysu.
 4. Rysunki i część opisowa są dokumentami wzajemnie uzupełniającymi się. Elementy ujęte w części opisowej, a nie ujęte na rysunkach należy traktować jakby były zawarte w obu.
 5. Ostateczną decyzję odnośnie wszystkich elementów konstrukcyjnych dokonać po wykonaniu odkrytki i konsultacji z projektantem branży konstrukcyjnej i kierownikiem budowy.
 6. Umieszczenie przebieg instalacyjnych odczytać z odpowiednich rysunków branżowych. Rysunek rozpatrywać łącznie z rysunkami poszczególnych branż.

UWAGA:
Na rysunkach elewacji zaznaczono symbolicznie pozostałości po nieużytkowanym przyłączy elektroenergetycznym, kable instalacji elektrycznej, lampy zewnętrzne, puszki elektryczne, kratki wentylacyjne itp.

Podczas wykonywanych prac remontowych, ww. elementy należy zdemontować lub odtworzyć. Decyzję o demontażu lub odtworzeniu ww. elementów należy podejmować każdorazowo po konsultacji z Inwestorem oraz w porozumieniu z kierownikiem budowy.



47-100 Strzelce Opolskie, ul. Jana Rychna 6/14 www.graf.tech
tel. (77) 461 25 97; tel. 882-444-777; e-mail:biuro@grafsc.pl

TEMAT:	Remont elewacji i dachu wraz z wykonaniem podświetlenia zewnętrznego elewacji zabytkowego budynku dworskiego w Chróścinie w ramach inwestycji pod nazwą: Centrum Aktywności Lokalnej - przebudowa i adaptacja zabytkowego budynku dworskiego na gminną bibliotekę publiczną, stanowiącą ośrodek kultury nowej generacji"	
RYSUNEK:	Elewacja frontowa - północna - stan obecny	
LOKALIZACJA:	Chróścina, ul. Niemodlińska 39A, działka nr 343/8	
INWESTOR:	Gminna Biblioteka Publiczna w Dąbrowie, ul. Powstańców Śląskich 2, 49-120 Dąbrowa	
BRANŻA:	ARCHITEKTURA	
RYS.: A-3	SKALA: 1:100	DATA: 29.06.2023
OPRACOWANIE: mgr inż. Grzegorz Szober		PROJEKTANT: mgr inż. arch. Marta Kondziela nr uprawnień 05/OPOKK/2019 w specjalności architektonicznej do projektowania bez ograniczeń

RYUNKI ORAZ WSZELKIE INFORMACJE ZAWARTE W PROJEKIE SĄ WŁASNOŚCIĄ BIURA GRAF. KOPLOWANE ANI UDOSTĘPNIANE STRONIE TRZECIEJ