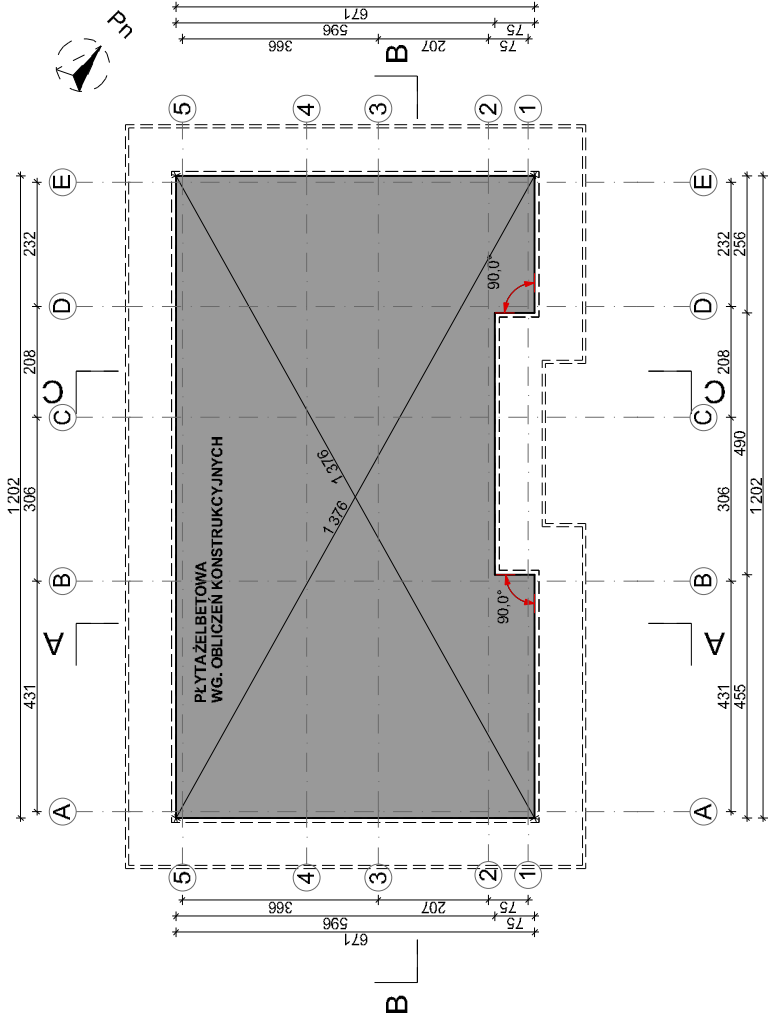


Rzut fundamentów  
SKALA 1:100



Grubość płyty: 25cm  
Klasa betonu: C20/25  
Stal zbrojeniowa  $\Phi$  10 B500SP  
Otulina górna: 3,0 cm  
Otulina dolna: 5,0 cm

- UWAGI:
1. Zaprojektowano wymianę gruntu polegającą na usunięciu nasypu niekontrolowanego i zastąpienia go piaskiem średnim.
  2. Zalozono płytę fundamentową wylewaną z betonu B25, o grubości 25 cm.
  3. Należy zachować ciągłość łączeń w zbrojeniu płyty fundamentowej.
  4. Należy zastosować rury ochronne PE jako przejście dla instalacji.
  5. Przed wytyczeniem płyt fundamentowych należy sprawdzić wymiary w osiach na rysunkach powyższych kondygnacji.
  6. Roboty ziemne najlepiej prowadzić podczas okresu suchego, gdy poziom wód gruntowych jest obniżony.
  7. Rzędne zweryfikować z przekrojami architektonicznymi.
  8. Projekt czytać z całością opracowań branżowych, w szczególności konstrukcyjną.

ENERGOPROJEKTY SP. Z O.O.  
ul. Główna 13, 05-825 Żelazna,  
tel. 85 667 23 23, 608 283 923



OBIEKT:  
PODWOJNA KANCELARIA LEŚNICTWA W RAMACH  
GOSPODARKI LEŚNEJ, NA DZ. NR EWID. 98/13,  
OBRĘB POBOBIE ŚREDNIE, JEDNOSTKA EVIDENCYJNA PISZ  
WRAZ ZE ZBIORNIKEM SZCZELNYM O POL. 9,9 MP

INWESTOR:  
SKARB PAŃSTWA-PAŃSTWOWE GOSPODARSTWO LEŚNE  
LASY PAŃSTWOWE  
NADLEŚNICTWO PISZ  
UL. GDAŃSKA 24  
12-200 PISZ

NAZWA RYSUNKU:  
Rzut fundamentów  
DATA: 22.07.2021  
SKALA: 1:100  
NR RYSUNKU: A.1

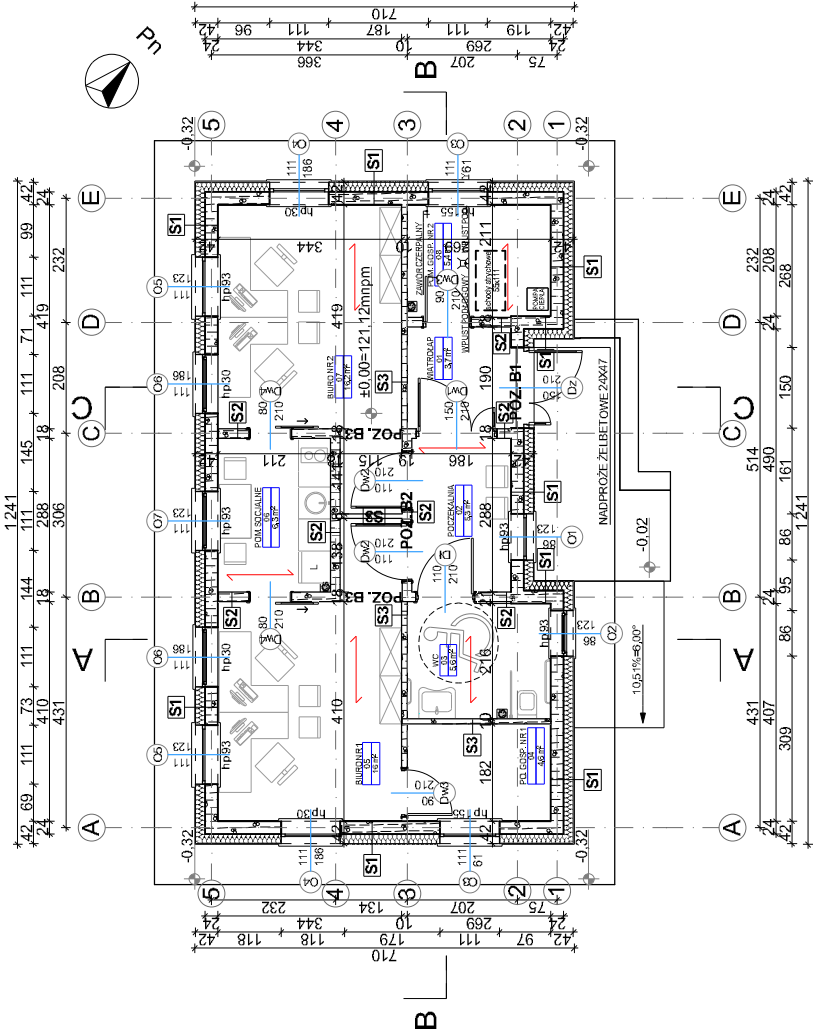
OPRACOWAŁ ZESPÓŁ:  
ARCHITEKTURA  
MGR INŻ. ARCH. ANDRZEJ J. Z. GALECKI  
KPONK 1A/5/2008

KONSTRUKCJA I INS. SĄŁ  
INŻ. WIESŁAW KRULAK  
BY 10580 BY 158/5

INSTALACJA ELEKTRYCZNA  
MGR INŻ. ROBERT GRODZKI  
PDL 01/01/POD/E06

P1	PODLOGA NA GRUNCIE
2 cm	Przebieżka
5 cm	Włókna szklane
10 cm	Złociste przelotkowe
10 cm	Polistyren ekstrudowany XPS500
25 cm	Włókna przelotkowe
	Przebieżka
	Przebieżka
P2	STROP PARTERU
4 cm	Włókna mineralne
2 cm	Przebieżka
22 cm	Strop cementowy
	Włókna mineralne między balkonami
2 cm	Przebieżka
1,25 cm	Przebieżka
	Przebieżka
D1	DACH - PODDASZENIE ZŁOTKOWE
3 cm	Dachówka ceramiczna
3,34 cm	Isolacja dachowa
2,34 cm	Membrana dachowa paroprzepuszczalna
7,62 cm	Krokwie
	Przebieżka
22 cm	Przebieżka
S1	SCIĄNA ZEWNĘTRZNA KONSTRUKCYJNA
24 cm	Tynk wewnętrzny
20 cm	Błoczek betonowy komórkowy klasy 500 lub 600
	Włókna mineralne
S2	SCIĄNA WEWNĘTRZNA KONSTRUKCYJNA
18 cm	Tynk wewnętrzny
	Błoczek betonowy komórkowy klasy 500 lub 600
S3	SCIĄNA WEWNĘTRZNA DZIAŁOWA
10 cm	Tynk wewnętrzny
	Błoczek betonowy komórkowy klasy 500 lub 600
T1	SCHODY ZEWNĘTRZNE
2 cm	Gruntownienie
15 cm	Podłoga z kruszywa
	Gruntownienie
U1	NAWIĘZCHNIE UTWARDZONE PRZED BUDYNKIEM (WIAZD)
8 cm	Koska typu POLBRUK
15 cm	Podkładnik
15 cm	Gruntownienie

Rzut parteru	
SKALA 1:100	
Zestawienie powierzchni	
Nr	POMIESZCZENIE
Parter	
01	WIATROLAP
02	POCZEKALNIA
03	WC
04	PQ. GOSP. NR 1
05	BIURO NR 1
06	POM. SOCJALNE
07	BIURO NR 2
08	POM. GOSP. NR 2
63,1 m²	



- UWAGI:
1. Projektowane ściany zewnętrzne zaizolowane termicznie styropianem gr. 20 cm.
  2. Należy stosować materiały budowlane posiadające atest oraz aktualne aprobaty techniczne.
  3. Wszystkie proponowane w projekcie materiały i urządzenia należy montować zgodnie z instrukcją i zaleceniami producenta.
  4. Stoiarkę okienną i drzwiową zamówić po wykonaniu otworów.
  5. Wykucie wentylacji stolarki drzwiowej i opisuje wymiar w świetle ościeżnicy.
  6. Wykosć parapetu (Hp) podano od poziomu wykonanej posadzki.
  7. Wszystkie wymiary na rysunku należy każdorazowo sprawdzić na miejscu budowy. W przypadku różnic skontaktować się z projektantem.
  8. Projekt rozpatrywać łącznie z projektem konstrukcji i pozostałych branż.

**ENERGOPROJEKTY SP. Z O.O.**  
ul. Gdanską 24  
12-200 Pisz  
tel. 66 867 737 23, 608 283 923

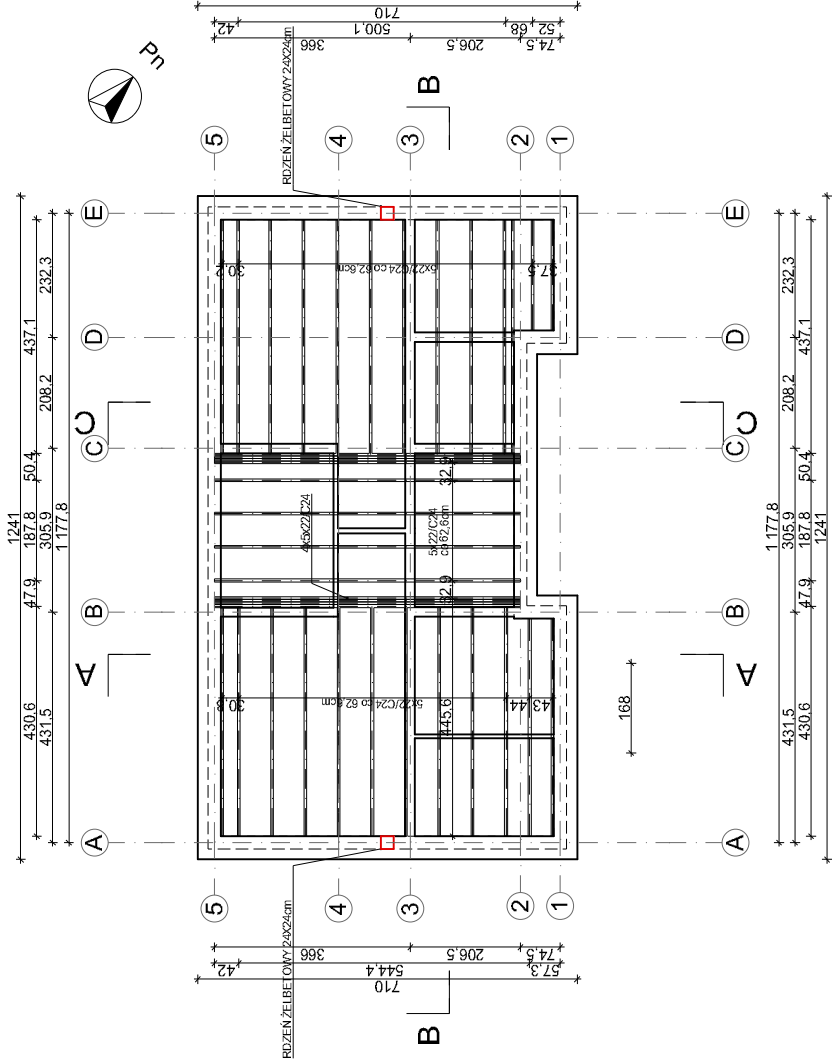
**OBIEKT:**  
PODWOJNA KANCELARIA LESNICTW W RAMACH GOSPODARKI LEŚNEJ, NA DZ. NR EWID. 98/13, OBRĘB POBOBIE ŚREDNIE, JEDNOSTKA EVIDENCYJNA PISZ WRAZ ZE ZBIORNIKEM SZCZELNYM OPOL. 9.9 MP

**INWESTOR:**  
SKARB PAŃSTWA - PAŃSTWOWE GOSPODARSTWO LEŚNE  
LASY PAŃSTWOWE  
NADLEŚNICTWO PISZ  
UL. GDANSKA 24  
12-200 PISZ

NAZWA RYSUNKU:	
Rzut parteru	
DATA:	22.07.2021
SKALA:	1:100
NR RYSUNKU:	
A.2	


OPRACOWAŁ ZESPÓŁ:	
ARCHITEKTURA	
MGR INŻ. ARCH. ANDRZEJ J. Z. GALECKI	
KPOKK 1A/5/2008	
KONSTRUKCJA I NIS. SAIL	
INŻ. WIESŁAW KRULAK	
BY 10890 BY 13976	
INSTALACJA ELEKTRYCZNA	
MGR INŻ. ROBERT GRODZKI	
POL. 0101/POD. 008	

Rzut belek stropowych  
SKALA 1:100



UWAGI:

- Należy stosować materiały budowlane posiadające atest oraz aktualne aprobaty techniczne.
- Wszystkie proponowane w projekcie materiały i urządzenia należy montować zgodnie z instrukcją i zaleceniami producenta.
- Wszystkie wymiary na rysunku należy każdorazowo sprawdzić na miejscu budowy, w przypadku różnic skontaktować się z projektantem.
- Projekt rozpatrywać łącznie z projektem konstrukcji i pozostałych branż.

**ENERGPROJEKTY SP. Z O.O.**  
ul. Główna 10, 05-825 Pisz  
tel. 85 667 23 23, 608 285 923  


**OBIEKT:**  
PODWOJNA KANCELARIA LEŚNICTWA W RAMACH  
GOSPODARKI LEŚNEJ, NA DZ. NR EWID. 98/13,  
OBRĘB POBOBIE ŚREDNIE, JEDNOSTKA EWIDENCYJNA PISZ  
WRAZ ZE ZBIORNIKEM SZCZELNYM O POL. 9,9 MP

**INWESTOR:**  
SKARB PAŃSTWA - PAŃSTWOWE GOSPODARSTWO LEŚNE  
LAS Y PAŃSTWOWE  
NADLEŚNICTWO PISZ  
UL. GŁÓWNA 24  
12-600 PISZ

**NAZWA RYSUNKU:**  
Rzut belek stropowych  
**DATA:** 22.07.2021  
**SKALA:** 1:100  
**NR RYSUNKU:** A.3

**OPRACOWAŁ ZESPÓŁ:**  
**ARCHITEKTURA**  
mgr inż. ARCH. ANDRZEJ J. Z. GALECKI  
KPONK 1A/5/2008

**KONSTRUKCJA I INS. SAIL**  
INŻ. WIESŁAW KRULAK  
B/10880 B/15876

**INSTALACJA ELEKTRYCZNA**  
mgr inż. ROBERT GRODZKI  
PDL/0101/POD/E06



Rzut połaci dachowych  
SKALA 1:100

Powierzchnia dachu		
Dach	Nachylenie	Powierzchnia
D-1	45,0°	155,4
		<b>155,4 m²</b>

**UWAGI**

1. Pokrycie dachu dachówką ceramiczną (kolor antyczny)
2. Rynny oraz rury spustowe z PCV lub z poliwęglanu (placły stalowe) w kolorze zbliżonym do koloru dachu.
3. Nad łodem krawędzią dachu zamontować drabnik i śniegowie.
4. Elementy dodatkowe - wyjąć elementy przeciświegowe itp., montować wg instrukcji producenta.
5. Pokrycie dachowe należy wyposażyć w elementy umożliwiające dostęp do komorników i anten, zabezpieczenie przed pożłgłem.
6. Rynny o 130mm ze spadkiem 0,5% rury spustowe o 90mm.
7. Kt. nachylenia głównej polaci dachu wynosi 45°.

ENERGOPROJEKTY SP. Z O.O.

ul. Opolska 15, 15-549 Białystok,  
tel. 85 667 29 23, 606 205 923



**OBIJEKT:**

PODWÓJNA KANCELARIA LEŚNICTWA W RAMACH  
GOSPODARKI LEŚNEJ, NA DZ. NR EWID. 98/18,  
OBREB POBOJIE ŚREDNIEJ, JEDNOSTKA EWIDENCYJNA PISZC  
WRAZ ZE ZBIORNIKIEM SZCZELIŃNYM O POJ. 9,9 M<sup>2</sup>

**INVESTOR:**

SKARB PAŃSTWA-PAŃSTWOWE GOSPODARSTWO LEŚNE  
LASY PAŃSTWOWE  
NADLEŚNICTWO PI SZ  
UL. GDANSKA 24  
12-200 PI SZ

**NAZWA RYSUNKU:**

### Rzut połaci dachowych

DATA:	SKALA:	NR RYSUNKU:
-------	--------	-------------

DATE	STREET	PROPERTY OWNER	ASSESSMENT
22072021	1100	A5	

**OPRACOWAŁ ZESPÓŁ:**

ARCHITEKTURA

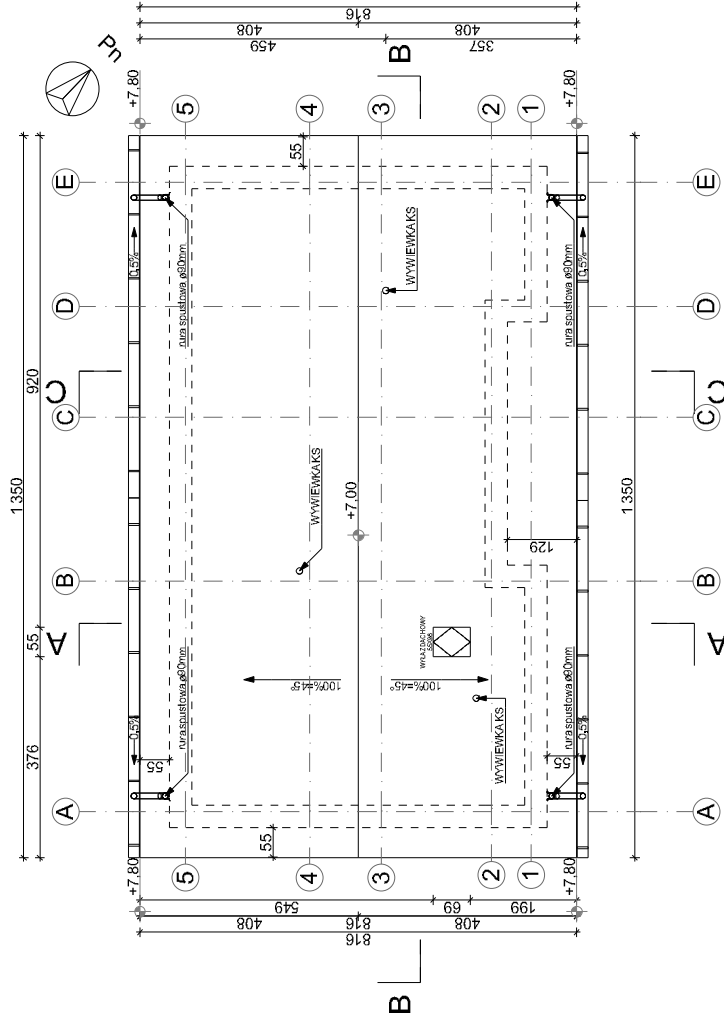
ARCHITEKTURA  
MGR INŻ. ARCH. ANDRZEJ Z. GALECKI  
KPOK 1A/51/2008

KONSTRUKCJA JALIN. SAN.

INŻ. WIEŚŁAW KRUL  
BV106/90 BI/139/78

INSTALACJA ELEKTRYCZNA

MGR INŻ. ROBERT GRODZKI  
PDL/0101/POOEA06



P1	PODLOGA NA GRUNCIE	
	2 cm	Przebieżka
	5 cm	Włókna mineralne
	10 cm	Podkładnik ekstrudowany XPS500
	25 cm	Warstwa przeciwwilgociowa PWB-1000
P2	STROP PARTERU	
	4 cm	Włókna mineralne
	22 cm	Strop cementowy
	2 cm	Włókna mineralne między balkonami
	1,25 cm	Warstwa przeciwwilgociowa PWB-1000
D1	DACH - PODDASZENIE I ZŁĄCZNIKI	
	3 cm	Dachówka ceramiczna
	5,34 cm	Isolacja dachowa
	2,44 cm	Membrana dachowa paroprzepuszczalna
	7,60 cm	Krokwie
S1	ŚCIANA ZEWNĘTRZNA KONSTRUKCYJNA	
	24 cm	Tynk wewnętrzny
	20 cm	Włókna mineralne
	18 cm	Tynk zewnętrzny
	15 cm	Włókna mineralne
S2	ŚCIANA WEWNĘTRZNA KONSTRUKCYJNA	
	24 cm	Tynk wewnętrzny
	20 cm	Włókna mineralne
	18 cm	Tynk zewnętrzny
	15 cm	Włókna mineralne
S3	ŚCIANA WEWNĘTRZNA DZIAŁOWA	
	24 cm	Tynk wewnętrzny
	20 cm	Włókna mineralne
	18 cm	Tynk zewnętrzny
	15 cm	Włókna mineralne
T1	SCHODY ZEWNĘTRZNE	
	2 cm	Grasmoizolacja
	15 cm	Podłoga z kruszywa
	15 cm	Grunt rodzimy
	15 cm	Grunt rodzimy
U1	NAWIERZCHNIE UTWARDZONE PRZED BUDYNKIEM (WIAZD)	
	8 cm	Koska typu POLBRUK
	5 cm	Podkładnik betonowy
	15 cm	Podkładnik betonowy
	15 cm	Grunt rodzimy

Przekrój A-A  
SKALA 1:50

- UWAGI:
- Nadproża okienne i drzwiowe założono jako wykonane z betonu towarowego C16/20.
  - Stalarkę okienną i drzwiową zamówić po wykonaniu otworów.
  - Wymiary stolarki okiennej i drzwiowej, podano wymiary w świetle ościeży (otwór w ścianie w stanie surowym).
  - Wysokość wierzchu parapetów (Hp) podano od poziomu posadzki.
  - Wymiary pionoszeń podano w stanie surowym - bez wypraw wewnętrznych.
  - Wykonać wentylację przez kalenicę.
  - Wiatroizolację należy przesłuchać przez kalenicę, powinna kończyć się ok. 5 cm poniżej.
  - Sposób wentylacji i przekroje kominów dostosować do indywidualnych rozwiązań, zachowując normy i warunki techniczne jakim powinny odpowiadać budynki, zaplanowano wentylację mechaniczną z rekuperacją.
  - Zapewnić wentylację przestrzeni poddasza nieużytkowego.
  - Wszystkie elementy drewniane izolować od betonu przekładkami z folii budowlanej PCW lub z papy asfaltowej "500".
  - Należy stosować materiały budowlane posiadające atest oraz aktualne aprobaty techniczne.
  - Wszystkie proponowane w projekcie materiały i urządzenia należy montować zgodnie z instrukcją i zaleceniami producenta.
  - Wszystkie wypłaty na rysunku należy każdorazowo sprawdzić na miejscu budowy, w przypadku różnic skontaktować się z projektantem.
  - Wszystkie propozycje zmian oraz rozwiązań zamianowych muszą posiadać pisemną akceptację projektanta przed zastosowaniem na budowie.
  - Projekt rozpatrywać łącznie z projektem konstrukcji i pozostałymi branżami.
  - Wszystkie prace budowlane należy przeprowadzić zgodnie ze sztuką budowlaną.

ENERGOPROJEKT SP. Z O.O.  
ul. Kłobucka 13, 05-110 Włocławek  
NIP: 667-232-23, REGON 146593  
KRS 000065933

OBIEKT:  
PODWOJNA KANCELARIA LEŚNYCH W RAMACH  
GOSPODARSTWA LEŚNEGO, NA DZ. NR EWID. 98/13,  
OBRĘB POBOJE ŚRĘDNE, JEDNOSTKA EWIDENCYJNA PISZ  
WRAZ ZE ZBIORNIKEM SZCZELIŃM O POL. 9,9 MP

INWESTOR:  
SKARB PAŃSTWA - PAŃSTWOWE GOSPODARSTWO LEŚNE  
LASY PAŃSTWOWE  
NADLEŚNICTWO PISZ  
ul. GDAŃSKA 24  
12-200 PISZ

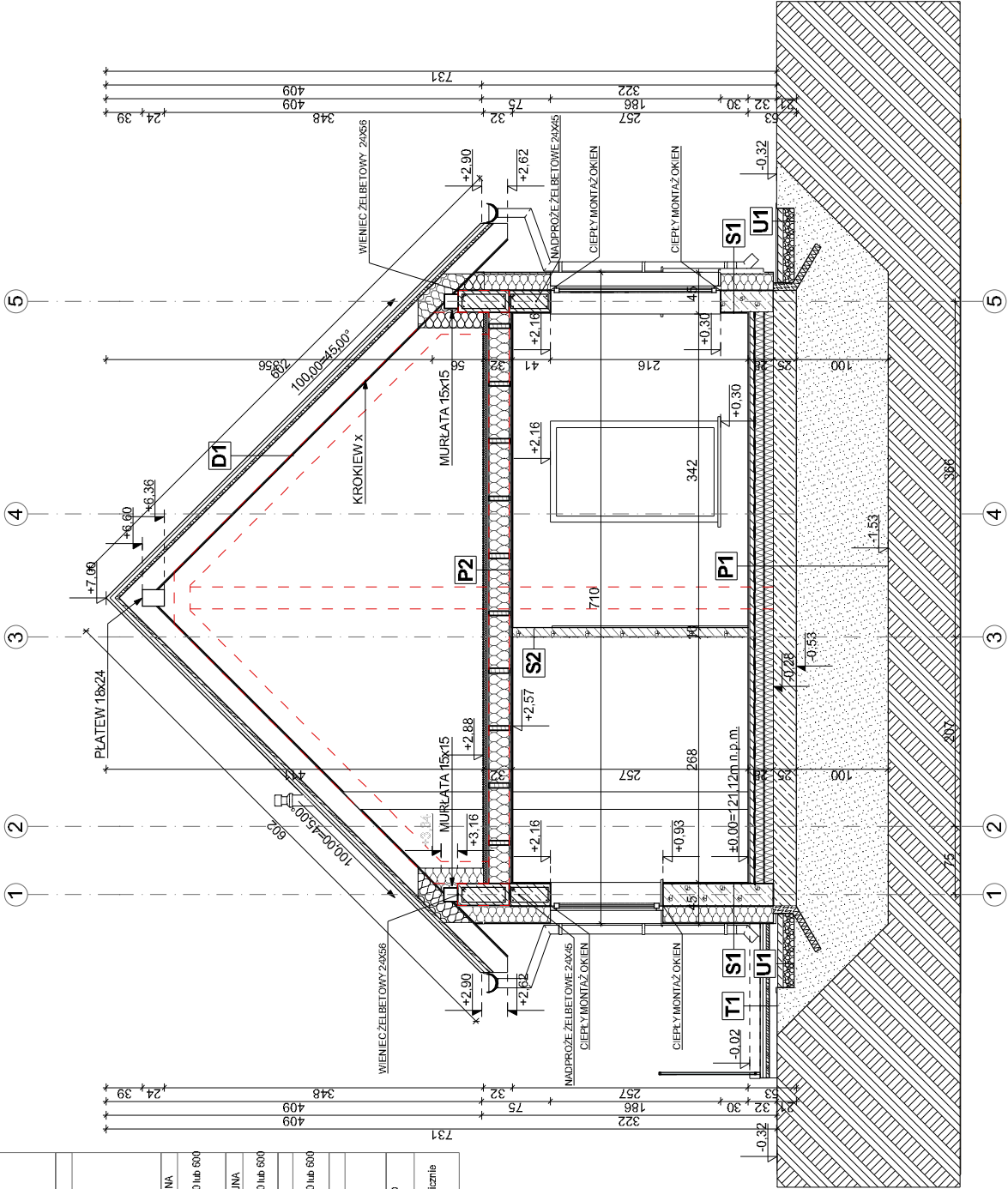
NAZWA RYSUNKU:  
Przekrój A-A

DATA: 22.07.2021  
SKALA: 1:50  
NR RYSUNKU: A.6

OPRACOWAŁ ZESPÓŁ:  
ARCHITEKTURA  
MER INŻ. ARCH. ANDRZEJ J. GALECKI  
KPOK 14/5/2008

KONSTRUKCJA I NIS. SĄŁ  
INŻ. WIESŁAW KRULAK  
B/10890 B/13876

INSTALACJA ELEKTRYCZNA  
MER INŻ. ROBERT GRODZKI  
PDL/101/P00E008





Elewacja Południowa i Wschodnia  
SKALA 1:100

**OZNACZENIA:**

- 1 DACHÓWKA CERAMICZNA - holenderka mądra naturalna czerwień firmy Wienerberger
- 2 COKÓŁ - TYNK RAL 7016
- 3 TYNK BIAŁY RAL 9016
- 4 DESKA ELEWACYJNA POZIOMA

Uwani

1. Obróbki blacharskiej, rury spustowe i rynnę w kolorze żółtym do dachu - RAL 7016.

ENERGOPROJEKTY SP. Z O.O.

ul. Opolska 15, 15-549 Białystok,  
tel. 85 667 29 23, 606 205 923



<b>OBIJEKT:</b>	
-----------------	--

PODWOJNA KANCELARIA LEŚNICTWA W RAMACH  
GOSPODARKI LEŚNEJ, NA DZ. NR EWID. 98/18,  
OBRĘB POBOJIE ŚREDNIE, JEDNOSTKA EWIDENCYJNA P15Z  
WRAZ ZE ZBIORNIKIEM SZCZELNYM O POJ. 9,9 m<sup>3</sup>

## INVESTOR:

SKARB PAŃSTWA-PAŃSTWOWE GOSPODARSTWO LEŚNE  
LASY PAŃSTWOWE  
NADLEŚNICTWO PISZ  
UL. GDANSKA 24  
12-200 PISZ

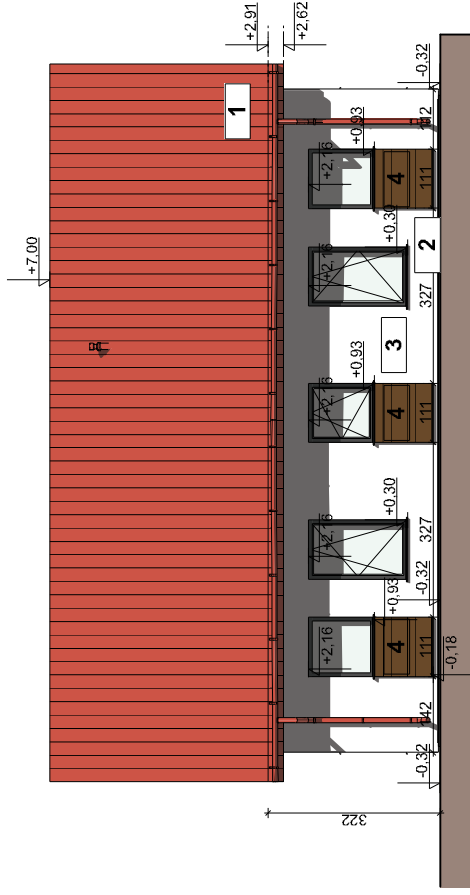
## NAZWA RYSUNKU:

## INFLATYONISZCIS.

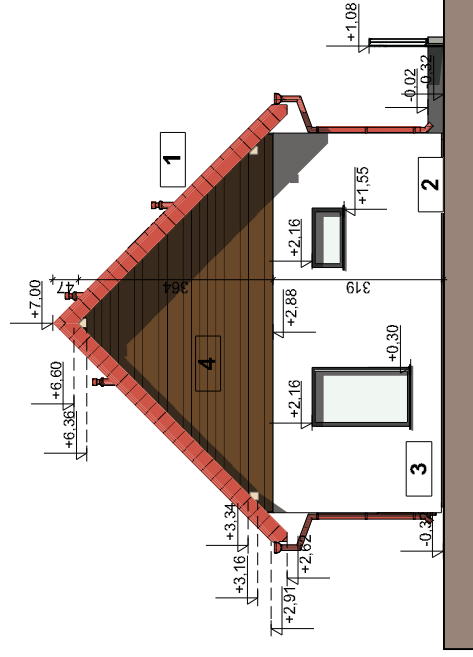
DATA:	SKALA:	NR RYSUNKU:
-------	--------	-------------

OPRACOWAŁ ZESPÓŁ:

**ARCHITEKTURA**  
MGR INŻ. ARCH. ANDRZEJ Z. GALECKI  
KPOKK 1A/5-12/2008

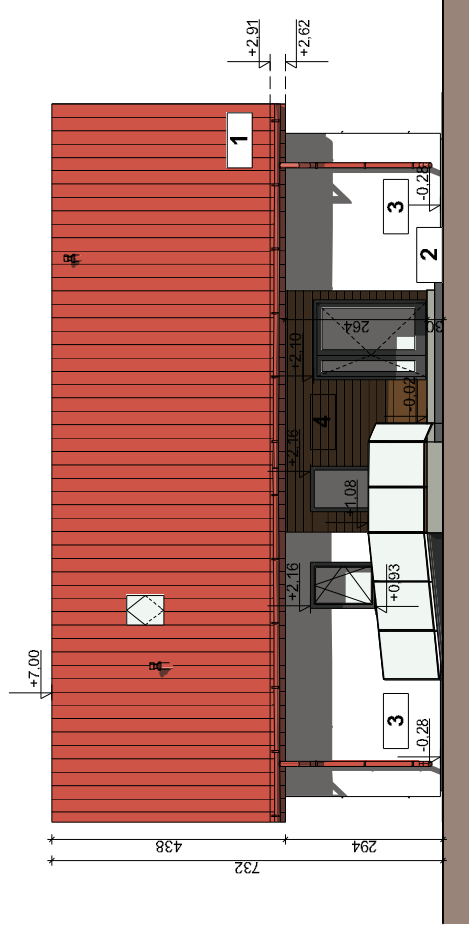


Elevacja PD  
1:100

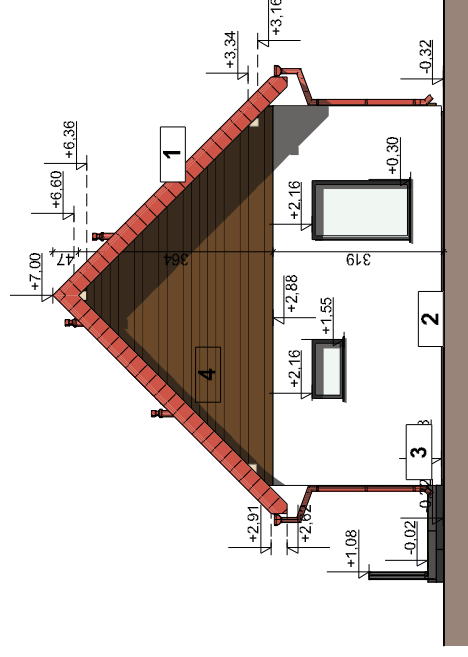


Elewacja W





Elewacja PN



## Elewacja Z

Elewacja Północna i Zachodnia  
SKALA 1:100

**OZNACZENIA:**

- 1 DACHÓWKA CERAMICZNA - holenderska madura naturalna czerwieni firmy Wienerberger
- 2 COKÓŁ - TYNK RAL 7016
- 3 TYNK BIAŁY RAL 9016
- 4 DESKA ELEWACYJNA POZIOMA

1. Obrębki blacharskie, rury spustowe i rynny w kolorze zbliżonym do drewna PAK 7016.
2. Solarka aluminiowa/tworzywa, w kolorze PAK 7016/strącyzny, kol obruszoney, wyspejzowane przenikania U-0,8W/m<sup>2</sup>K.
3. Struny glosne wyspejzowe aluminowe, w kolorze PAK 7016- strącyzny kol nadbarzajacy zbiezne do koloru stalarki okiennej, kol obruszoney, o wyspejzyniku przenikania U-0,8W/m<sup>2</sup>K, drzwi z samozamkaczem.
4. Rury spustowe Ø90mm, rynny Ø130mm - wykonane z blachy stalowej powlekanej lak z PCV w kolorze dopasowanym do koloru dachu.

**ENERGOPROJEKTY SP. Z O.O.**  
ul. Opolska 15, 15-549 Białystok,  
tel. 85 667 29 23, 806 205 923

**OBIEKT:** PODWÓJNA KANCELARIA LESNICTWA W RAMACH GOSPODARKI LEŚNEJ, NA DZ. NR EWID. 398/18, OBRĘB POBOŻE ŚREDNIE, JEDNOSTKA EWIDENCYJNA PISZ WYRĄŻ. ZE ZRIORNIK FMSZCZFI NYM O POL. 9.9 M<sup>2</sup>

**INWESTOR:**  
SKARB PAŃSTWA - PAŃSTWOWE GOSPODARSTWO LESNE  
LAS Y PAŃSTWOWE  
NADLEŚNICTWO PISZ  
UL. GDANSKA 24  
12-200 PISZ

**NAZWA RYSUNKU:**  
Elewacja Północna i Zachodnia

DATA:	SKALA:	NR RYSUNKU:
22.07.2021	1:100	

**OPRACOWAŁ ZESPÓŁ:**

<b>ARCHITEKTURA</b> MGR INŻ. ARCH. ANDRZEJ Z. GAŁECKI KPOKKIA/51/2008
---

Zestawienie drzwi										Zestawienie stolarki SKALA	
Parter											
Kondygnacja macierzysta	Dł	Dw1	Dw2	Dw2	Dw3	Dw3	Dw4	Dw4	Dz		
Symbol na rzucie	110×210	150×210	110×210	110×210	90×210	90×210	80×210	80×210	150×210		
Rozmiar Szer. x Wys.	L	P	L	P	L	P	L	P	L		
Orientacja											
Elewacja											
Ilość	1	1	1	1	1	1	1	1	1		
Uwagi	Drewniane- sosnowe pełne (opcjonalnie kompozytowe) z podcięciem zapewniającym swobodny przepływ powietrza.	Drzwi pomiędzy wiatrołapem a poczekalnią- aluminiowe w kolorze RAL 7016- antracyt, szklone w całej wysokości- profile aluminiowe zimne, szklone dwukomorowe, drzwi wyposażać w samozamykacz.	Drewniane w kolorze dębu naturalnego, szklone w całej wysokości, szklenie jednokomorowe, matowe, bezpieczne.	Drewniane w kolorze dębu naturalnego, szklone w całej wysokości, szklenie jednokomorowe, matowe, bezpieczne.	Drewniane- sosnowe pełne (opcjonalnie kompozytowe) z podcięciem zapewniającym swobodny przepływ powietrza.	Drewniane- sosnowe pełne (opcjonalnie kompozytowe) z podcięciem zapewniającym swobodny przepływ powietrza.	Drzwi wewnętrzne do kuchni drewniane, w kolorze dębu naturalnego, szklenie jednokomorowe, przeszklone, bezpieczne. Przesuwne.	Drzwi wewnętrzne do kuchni drewniane, w kolorze dębu naturalnego, szklenie jednokomorowe, przeszklone, bezpieczne. Przesuwne.	Drzwi zewnętrzne Us 0,8W/m2K. Aluminiowe, w kolorze RAL 7016-antracyt lub najbarziej zbliżne do koloru stolarki okiennej, kolor obustronny. Drzwi z samozamykaczem, antywłamaniowe, klasy C.		

**UWAGI:**

- 1.Przed zamówieniem stolarki okiennej i drzwiowej sprawdzić wymiary wykonanych otworów i wymiary zewnętrzne zamawianych osiędzienic.
2. W dolnej części drzwi do łazienek i garderoby otwory nawiewne (tuleje lub kratka) o pow. netto 0,022 m².
3. W pokojach między drzwiami a podlogą szczelina o pow. netto 0,008 m².
4. W razie ewentualnych rozbieżności zmiany w projekcie uzgodnić z autorem opracowania.
5. Wszystkie wymiary sprawdzić w naturze.

**ENERGOPROJEKT SP. Z O.O.**  
ul. Główna 10, 05-800, Warszawa  
tel. 66 867 737 23, 608 268 923

**energo-projekty**

**OBIEKT:**

PODWOJNA KANCELARIA I LESNICTW W RAMACH GOSPODARKI LEŚNEJ, NA DZ. NR EWID. 98/13, OBRĘB POBOBIE ŚREDNIE, JEDNOSTKA EVIDENCYJNA PISZ WRZĄŻE ZBIORNIK EMISZCZELNYM O POL. 9,9 MP

**INWESTOR:**

SKARB PAŃSTWA-PAŃSTWOWE GOSPODARSTWO LEŚNE LASY PAŃSTWOWE NADLEŚNICTWO PISZ UL. GDAŃSKA 24 17-200 PISZ

**NAZWA RYSUNKU:**

Zestawienie stolarki

<b>DATA:</b>	22.07.2021
<b>SKALA:</b>	NR RYSUNKU:
A1:0	

**OPRACOWAŁ ZESPÓŁ:**

ARCHITEKTURA  
MGR INŻ. ARCH. ANDRZEJ J. Z. GALECKI  
KPONK 1A/5/12/08

Zestawienie Okien							
Kondygnacja macierzysta	Parter						
Symbol na rzucie	O1	O2	O3	O4	O5	O6	O7
Elewacja od wewnątrz							
Rozmiar Szer. x Wys.	86x123	86x123	111x61	111x186	111x123	111x186	111x123
Ilość	1	1	2	2	2	2	1
Uwagi	Stolarka okienna drewniana, w kolorze RAL 7016-antracyt, kolor obustronny, o współczynniku przenikania U=0,8W/m2K, stolarka wzmochniona, antywłamaniowa.						