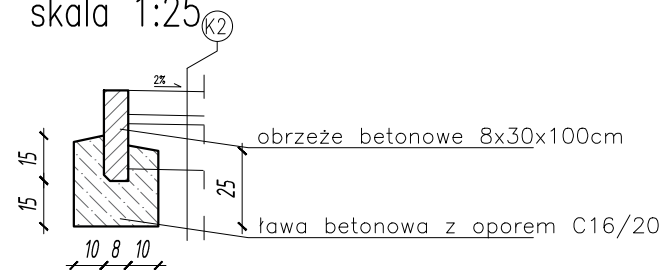
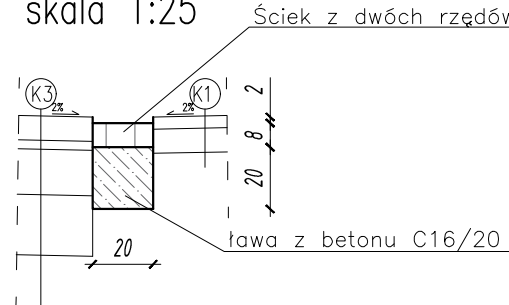


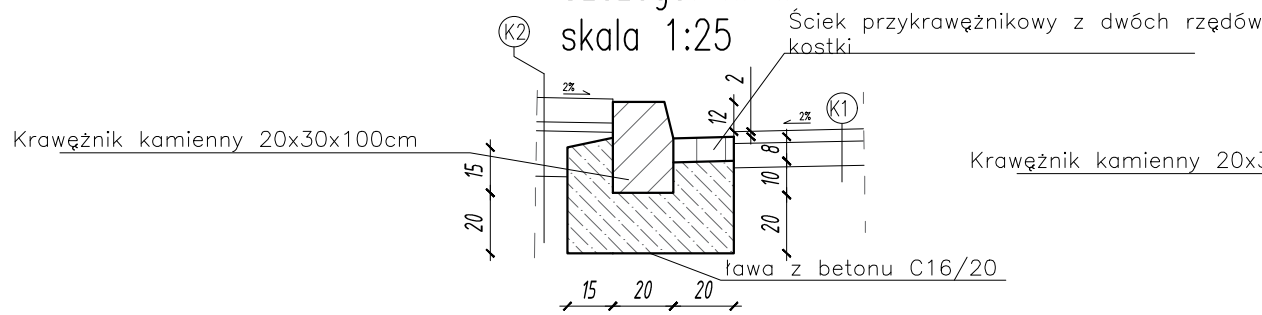
Szczegół nr I
skala 1:25



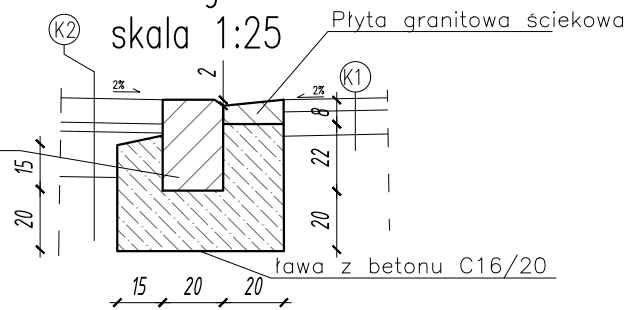
Szczegół nr III
skala 1:25



Szczegół nr II
skala 1:25



Szczegół nr IV
skala 1:25



4cm	W-wa ścierna AC 11S PMB45/80-55 lub 45/80-65 KR3-4	Razem 12cm
8cm	W-wa wiążąca AC 16W 50/70 KR3-4	
	Stalowa siatka wzmacniająca do nawierzchni	
	Frezowanie profilujące istniejącej nawierzchni - 0 do 11cm	
	Istniejące dolne warstwy konstrukcji DG420186K	

8cm	Kostka betonowa	Razem 26cm
3cm	Podsyпка piaskowo-cementowa	
15cm	Podbudowa zasadnicza z kruszywa stabilizowanego mechanicznie 0/31.5mm	
	Istniejące warstwy podbudowy	

8cm	Kostka betonowa	Razem 51cm
3cm	Podsyпка betonowa	
20cm	Podbudowa z betonu C30/36	
20cm	Podbudowa zasadnicza z kruszywa stabilizowanego mechanicznie 0/63mm	
	Grunt rodzimy	

11cm	Kostka kamienna	Razem 51cm
3cm	Podsyпка betonowa	
20cm	Podbudowa z betonu C30/36	
20cm	Podbudowa zasadnicza z kruszywa stabilizowanego mechanicznie 0/63mm	
	Grunt rodzimy	

A	obrzeże betonowe 8x30x100cm na ławie z betonu C16/20
---	---

B	krawężnik kamienny 20x30x100 na ławie z betonu C16/20
---	--

C	ściek z dwóch rzędów kostki
---	-----------------------------

D	krawężnik kamienny 20x30x100 na ławie z betonu C16/20 wraz z płytą granitową sciekową
---	---

Inwestor: Burmistrz Miasta Zakopane ul. Kościuszki 13 34-500 Zakopane		<div></div> Jednostka Projektowa: SK Projekt Budownictwo Krzysztof Stopka Pańska 5 34-431 Ostrowsko		
Nazwa opracowania: <i>Remont drogi gminnej nr 420186K ul. Kościuszki w Zakopanem w km 0+180,00 do km 0+570,00</i>				
Branża:	Adres obiektu budowlanego:	Miejscowość:	Zakopane	Część:
DROGOWA	Powiat:tatrzański	Województwo:	małopolskie	Projekt Wykonawczy
Funkcja:	Imię, Nazwisko:	Nr uprawnień:		Podpis:
Projektant:	<i>mgr inż. Krzysztof Stopka</i>		<i>MAP/0022/PBD/18</i>	
Nazwa rysunku:	Szczegóły galanterii betonowej			Nr rys. <i>4.1</i> Skala: 1:25
Prawo autorskie zastrzeżone, włącznie z prawem reprodukcji lub udostępniania osobom trzecim niniejszego rysunku lub jego części bez upoważnienia inwestora.				01.2023r.