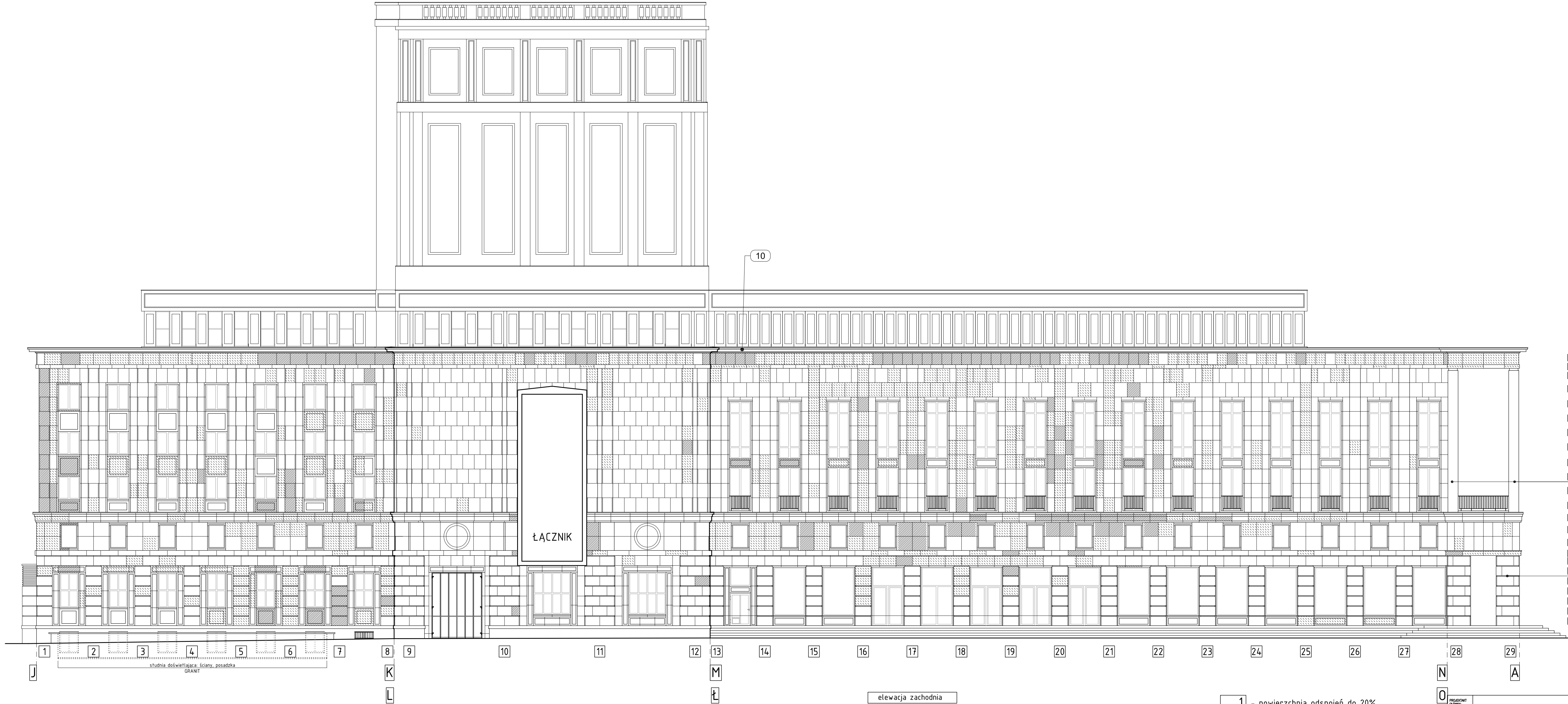


elewacja: ściany, gzymsy, podłokielniki, pilastry, słupy
PŁASKOWIEC
cokoł
GRANIT



23
22
21
20
19
18
17
16
15
14
13
12
11
10
9
8
7
6
5
4
3
2
1

stupa balkonowa
rozwiązanie na
rys. nr e04

stupa podcienia
rozwiązanie na
rys. nr e03

- 1 - powierzchnia odspojień do 20%
2 - powierzchnia odspojień od 21 do 50%
3 - powierzchnia odspojień powyżej 50%
X - odspojenie w centrum płyty

PROJEKTANT GŁÓWNY:		90-410 ŁÓDŹ, UL. PIOTRKOWSKA 45, TEL. (42) 630 17 84		ARTASp. z o.o.	
TEMAT:		PROJEKT REMONTU KONSERWATORSKIEGO ELEWACJI BUDYNKU GŁÓWNEGO TEATRU WIELKIEGO W ŁÓDZI		ADRES: PL. DĄBROWSKIEGO 90-249 ŁÓDŹ	
WYPEŁNIENIE DO REJESTRU ZABYTKÓW POD NR A202 WRAZ Z PRZEBUDOWĄ GŁÓWNYCH SCHODÓW WEJŚCIOWYCH		NR DOKŁADU		Dz. nr ewid. 178, OBR. S-2	
		KAT. OBIEKTU		IX	
INWESTOR:		TEATR WIELKI W ŁÓDZI; 90-249 Łódź, pl. Dąbrowskiego			
FAZA PROJEKTU:		BUDOWLANA		BRANŻA: ARCHITEKTURA	
Tytuł RYSUNKU:		ELEWACJA ZACHODNIA		DATA: 03.2017 SKALA: 1:150	
PROJEKTOWAŁ:		mgr inż. arch. DANUTA WŁODARSKA		NR UPRAWNIENI 289/03/WME	
SPRZĄDAŁ:		mgr inż. arch. ROBERT KUBA		56/ŁOOKK/2011	
KONSERWACJA:		dr inż. JAN KOZIOŁ		167/86/WME	