



mgr inż. Krzysztof KOWALSKI

63-200 Jarocin
ul. Konwaliowa 2

NIP 617-000-36-50

tel. kom. 502 223 864

tel. kom. 505 332 648

e-mail:

ppkowalski@o2.pl

**OFERUJEMY USŁUGI
W ZAKRESIE**

opracowań ekspertyz

opinii BHP i ergonomii
przebiegów technicznych
budynków

prowadzenia nadzorów

inwestorskich
weryfikacji projektów i wycen
za ich opracowanie

ofertowych i inwestorskich
projektowania budownictwa

informacji technicznej
wykonywania kosztorysów

PROJEKT BUDOWLANY

INWESTOR:

GMINA JARACZEWO
63-233 JARACZEWO
UL. JAROCIŃSKA 1

ADRES BUDOWY:

63-233 JARACZEWO
DZ. NR 243/1

JED. EWI.: 300601_4, JARACZEWO-miasto
OBREB : 0001 JARACZEWO

SPIS ZAWARTOŚCI:

1. Rysunki techniczne
2. Opis techniczny
3. Zestawienie materiałów

OBIEKT:

REMONT POMIESZCZEŃ SANITARNYCH W URZĘDZIE MIASTA I GMINY JARACZEWO

Oświadczenie projektanta(ów)

Na podstawie art. 34 ust. 3 pkt. 3 ustawy z dnia 7 lipca 1994r. Prawo budowlane
(Dz.U. z 2020 r., poz. 1333 ze zm.), oświadczam, że niniejszy projekt
został sporządzony zgodnie z obowiązującymi przepisami oraz
zasadami wiedzy technicznej.

BRANŻA:

Projektant główny i projektant branży konstrukcyjnej

mgr inż. KRZYSZTOF KOWALSKI
upr. nr WKP/0060/PWOK/06

Podpis

Data

maj.21

Jarocin maj 2021

EGZ. 4

PROJEKT BUDOWLANY

INWESTOR: GMINA JARACZEWO
UL. JAROCIŃSKA 1
63-233 JARACZEWO

OBIEKT: REMONT POMIESZCZEŃ SANITARNYCH W URZĘDZIE
MIASTA I GMINY JARACZEWO

ADRES BUDOWY: DZ. NR 243/1
UL. JAROCIŃSKA 1
JARACZEWO, GMINA JARACZEWO

I. PRZEZNACZENIE I PROGRAM UŻYTKOWY OBIEKTU BUDOWLANEGO JEGO KUBATURA I ZESTAWIENI POWIERZCHNI

Przedmiotem opracowania jest część budynku urzędu, znajdujący się na terenie działki 243/1 w miejscowości Jaraczewo. Projekt przewiduje remont toalet.

Wszystkie powyższe zmiany nie powodują zmian w charakterystycznych parametrach obiektu, tzn. jego kubatury, powierzchni zabudowy, wysokości, długości, szerokości i liczby kondygnacji.

Zakres wykonywanych prac:

1. Ściany

- Wyburzenie ścian działowych,
- Skucie istniejących płytek i tynków
- Wymurowanie ścian wewnętrznych z cegieł kratówek gr. 12 cm;
- Wykonanie nowych tynków, tynk dwuwarstwowy gr. 1,5 cm;
- Gruntowanie podłoża, powierzchnie pionowe, preparatem Atlas Uni Grunt;

- wykonanie izolacji i uszczelnienia z płynnej, elastycznej membrany hydroizolacyjnej Mapegum WPS (strefa przy zlewie);
- Wykonanie nowych płytek na ścianie na klej jednoskładnikowy hybrydowy Luxum MS nanotechnology, płytki ściennie: beton architektoniczny
- Montaż dekoru szklanego na ścianach

2. Sufity

- Zmycie i zeskrobanie starej farby,
- Gruntowanie podłoża, powierzchnie pionowe, preparatem Atlas Uni Grunt;
- Szpachlowanie gładzią gipsową dwuwarstwową,
- Malowanie farbami krzemianowymi w kolorze wewnętrznych podłoży gipsowych z gruntowaniem, 2-krotne;

3. Posadzki

- Zerwanie posadzki z płytek na zaprawie cementowej,
- zerwanie posadzki cementowej,
- Izolacja przeciwwilgociowa i przeciwwodna z folii polietylenowej szerokiej, izolacja pozioma podposadzkowa,
- Warstwa wyrównująca betonowa z zaprawy cementowej gr. 5 cm,
- Posadzka – gres szklony,

4. Wentylacja

- Montaż wentylatorów mechanicznych ściennych z wyłącznikiem czasowym wykonanie w ścianie kratki wentylacyjnej, podłączenie do istniejącej wentylacji

5. Stolarka drzwiowa

- Wymiana i montaż nowych drzwi wewnętrznych
- Wykucie z muru podokienników; obsadzenie nowych podokienników stalowych malowanych proszkowo od zewnątrz, obsadzenie nowych podokienników z PCV białych od wewnątrz;

6. Instalacja elektryczna

- Wykonać nową instalację elektryczną zgodnie z projektem.

7. Instalacja sanitarna

- Demontaż istniejącej instalacji wraz z przyborami oraz montaż nowych urządzeń sanitarnych;

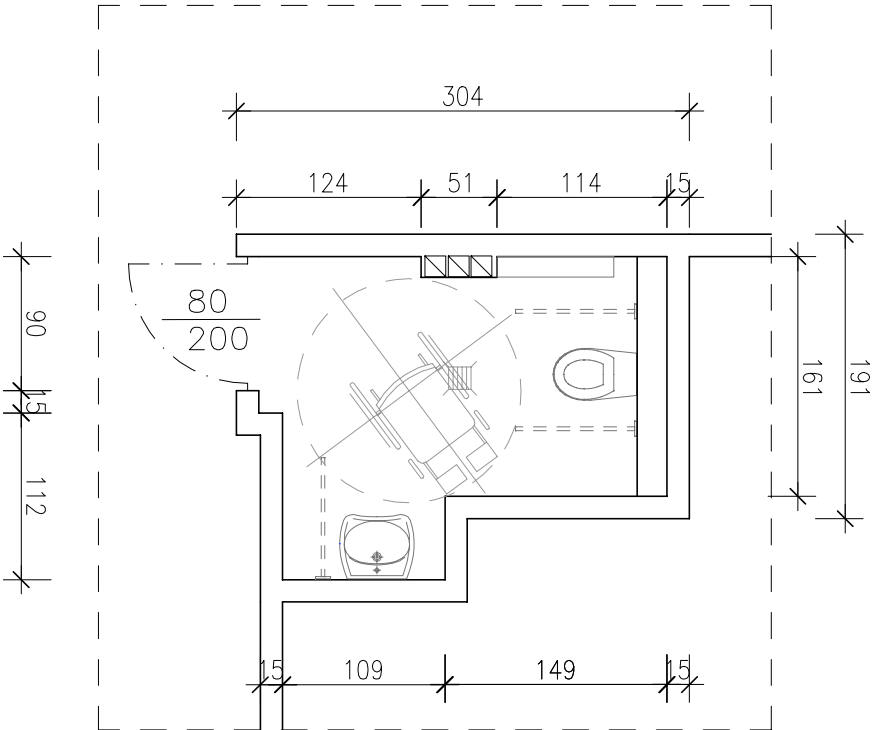
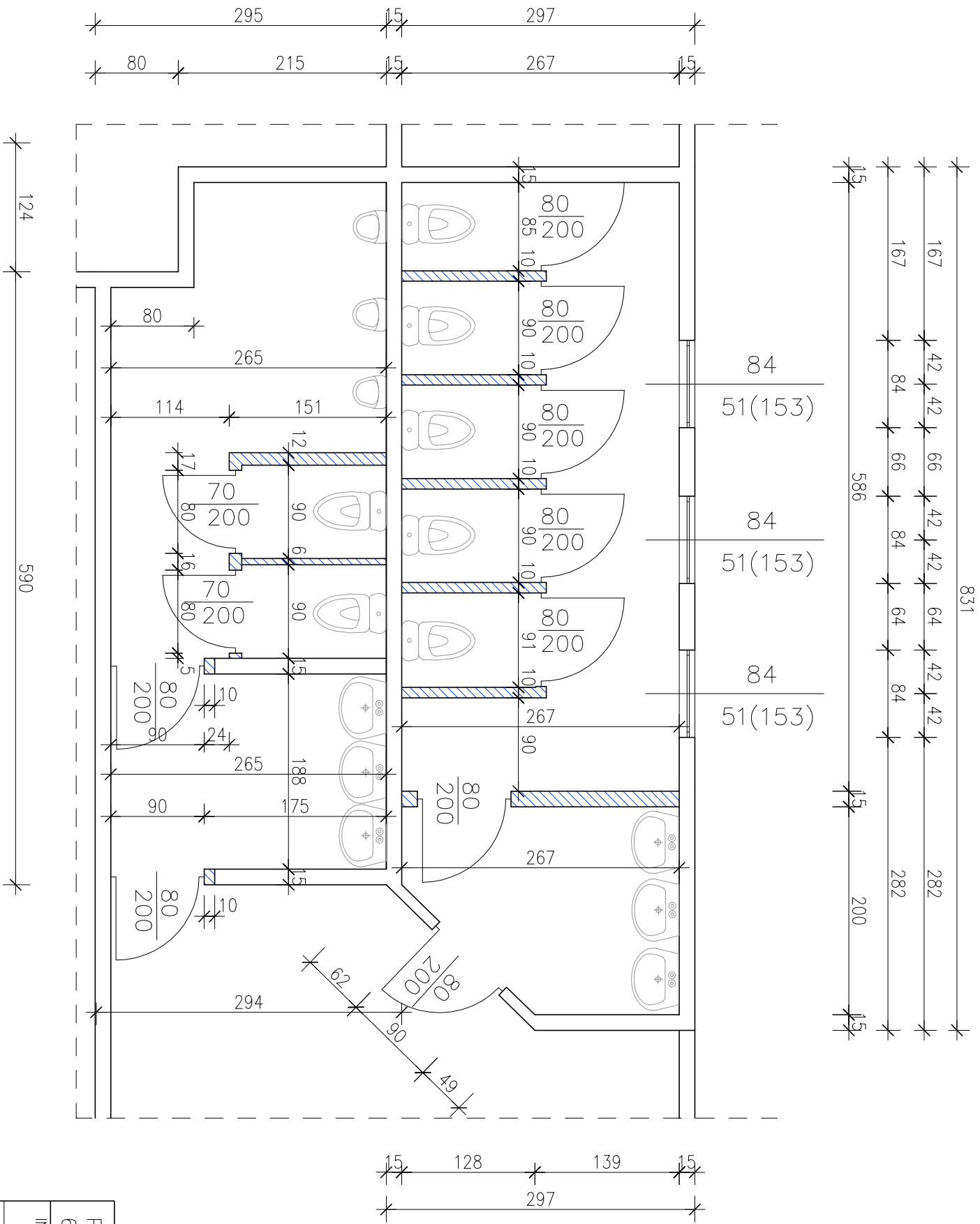
8. Instalacje C.O :

- Demontaż istniejących grzejników wraz z montażem nowych grzejników panelowych do istniejącej instalacji C.O;

OPRACOWALI:

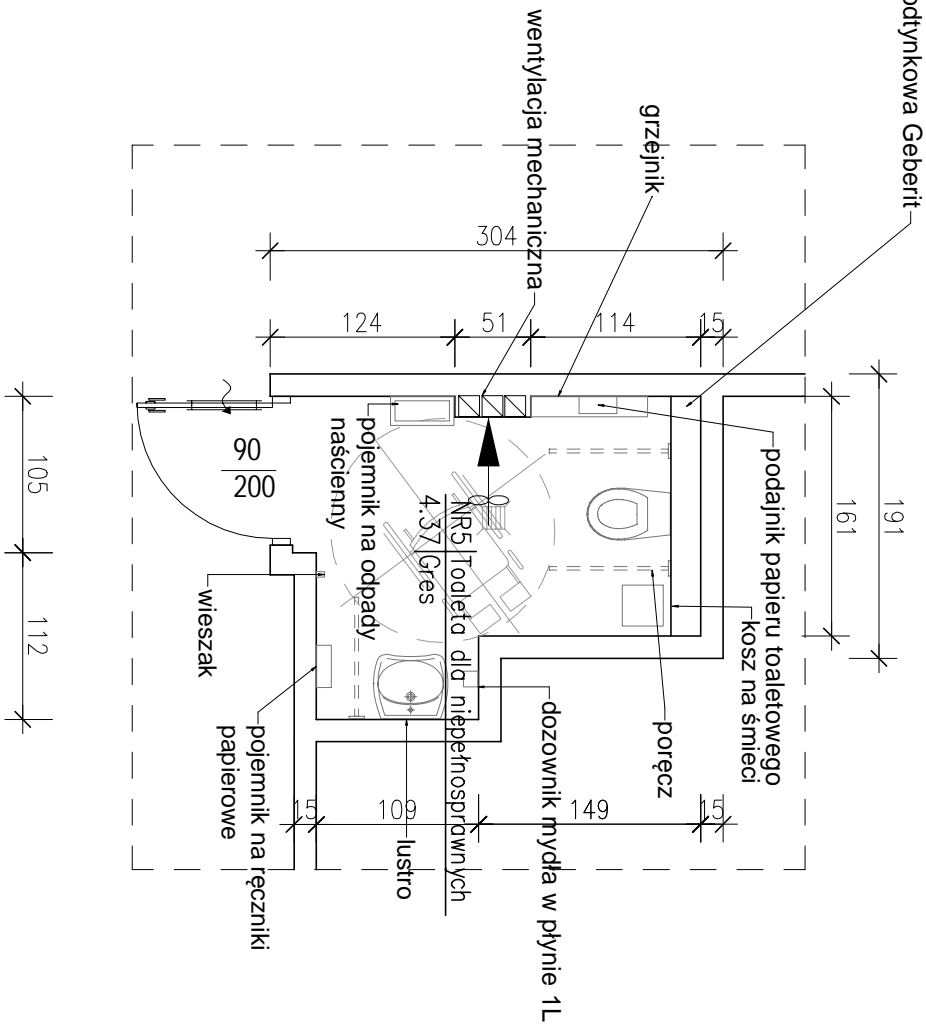
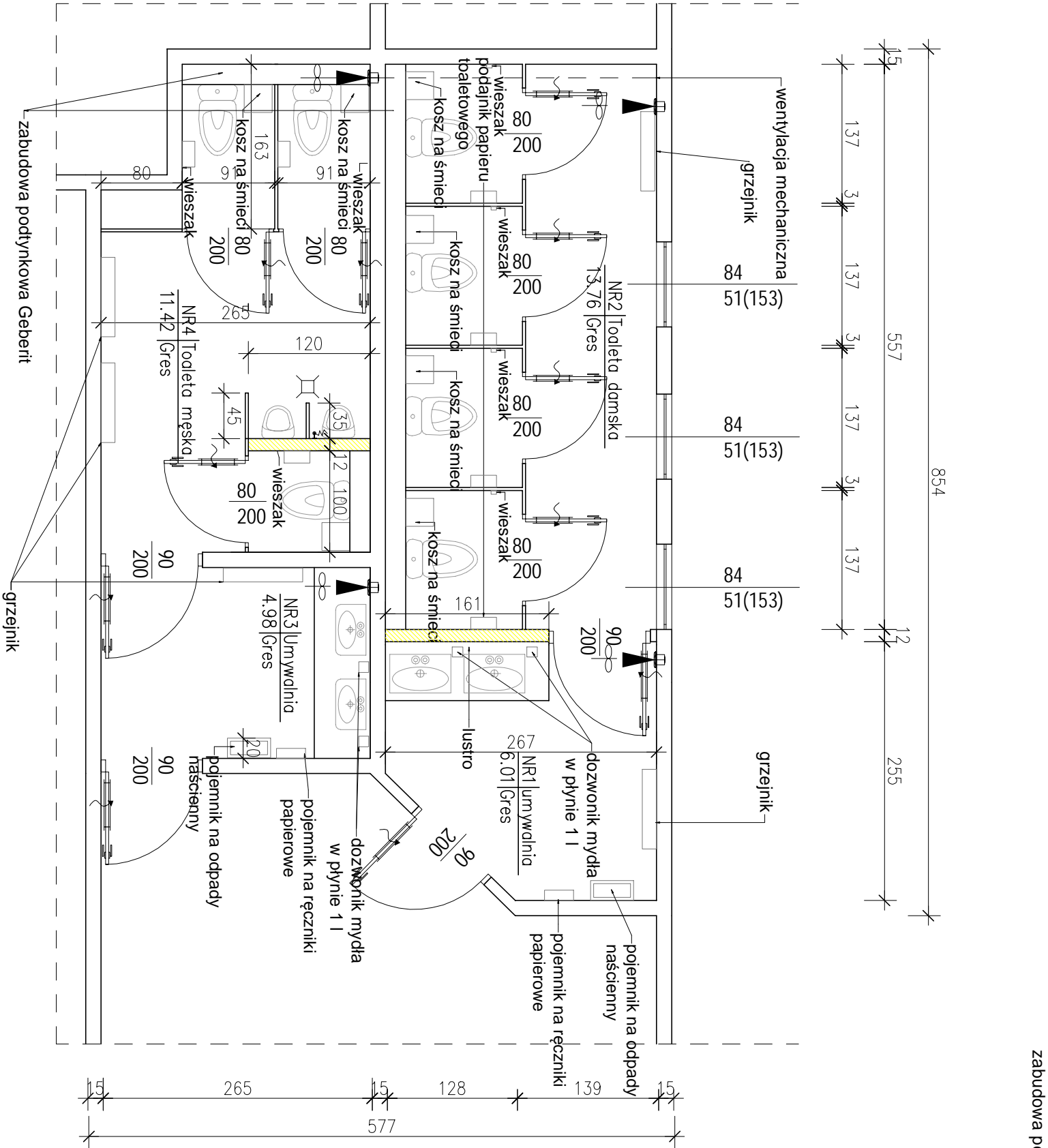
mgr inż. KRZYSZTOF KOWALSKI

Jarocin, ul. Konwaliowa 2, tel. 502 223 864
uprawniony projektant i kierownik budowy w specjalności
konstrukcyjno-budowlanej bez ograniczeń
upr. nr WKP/0060/PWOK/06



PROJEKTOWANA ROZBIÓRKA

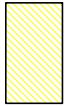
PRACOWNIA PROJEKTOWA KOWALSKI, mgr inż. Krzysztof Kowalski				
63-200 JAROCIN, UL. KONWALIOWA 2				
INWESTOR	URZĄD MIASTA I GMINY JARACZEWO			
	UL. JAROCIŃSKA 1 63-233 JARACZEWO			
OBIEKT	URZĄD MIASTA I GMINY JARACZEWO			
ADRES BUDOWY	63-233 JARACZEWO, DZ. NR 243/1, UL. JAROCIŃSKA 1			
TYTUŁ RYSUNKU	INWENTARYZACJA TOALETY			
BRANŻA PROJEKTU	PROJEKT BUDOWLANY	SKALA RYSUNKU	1:50	PODPISY
PROJEKTANT GŁÓWNY I PROJEKTANT	mgr inż. KRZYSZTOF KOWALSKI			NR RYSUNKU
BRANŻY KONSTRUKCYJNEJ	Jarocin, ul. Konwaliowa 2, tel. 062 747 25 98			1
	uprawniony projektant i kierownik budowy w specjalności konstrukcyjno-budowlanej bez ograniczeń			DATA WYKONANIA
	Upr. nr MKP/0960/PWK/06			05.2021



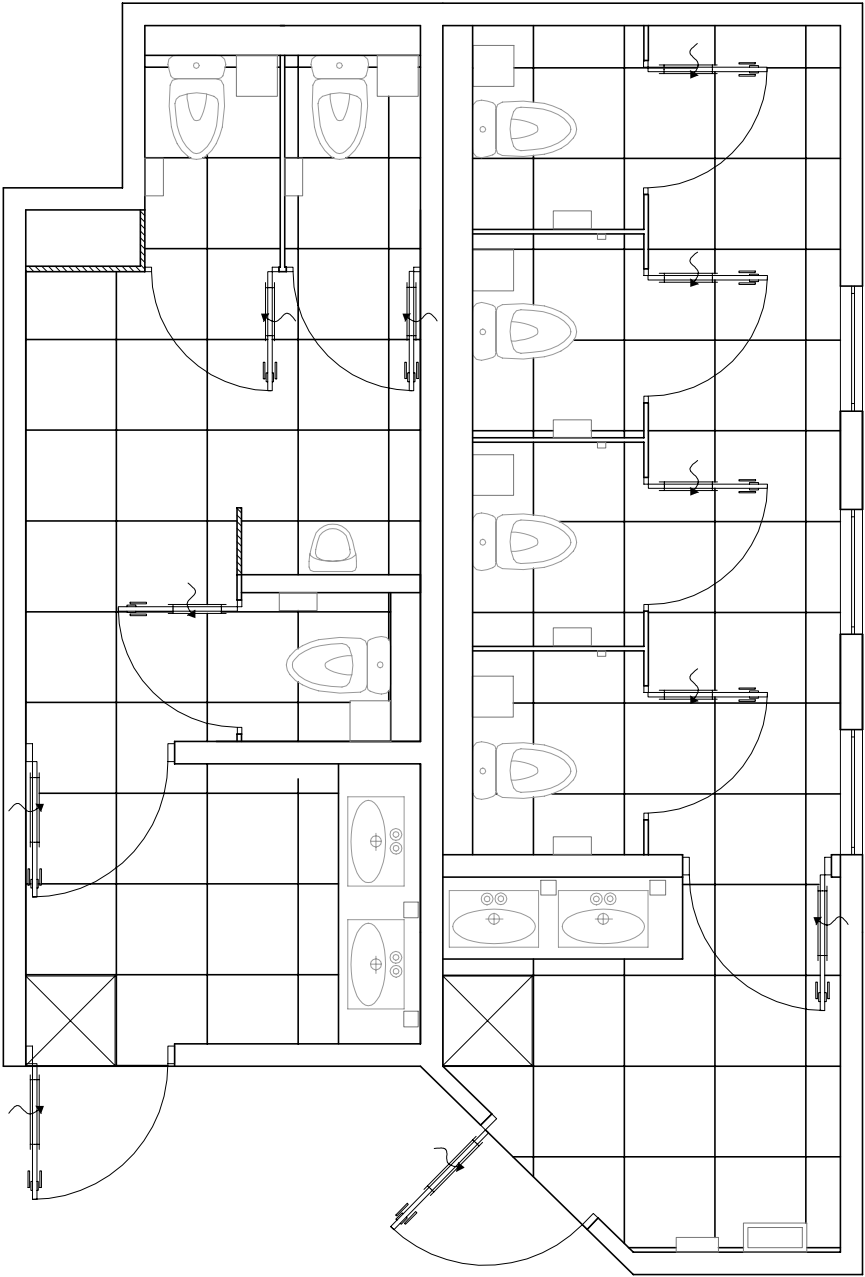
ZESTAWIENIE POWIERZCHNI		
NR POM.	NAZWA POMIESZCZENIA	RODZAJ POSADZKI
NR1	umywalnia	Gres
NR2	Toaleta damska	Gres
NR3	Umywalnia	Gres
NR4	Toaleta męska	Gres
NR5	Toaleta dla niepełnosprawnych	Gres
SUMA POW.UŻYTKOWEJ		40.54[m2]

* przyjęte grubości tynku wewn. równe (0) [cm]

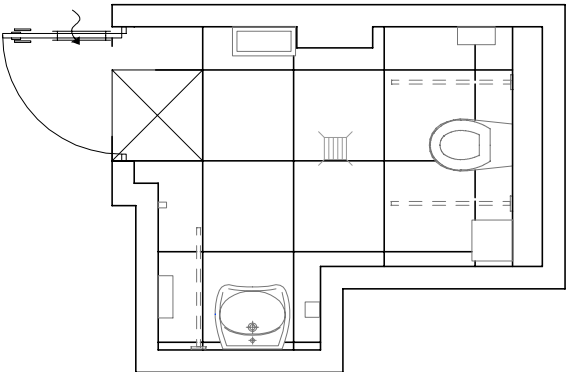
PRACOWNIA PROJEKTOWA KOWALSKI, mgr inż. Krzysztof Kowalski			
63-200 JAROCIN, UL. KONWALIOWA 2			
INWESTOR	URZĄD MIASTA I GMINY JARACZEWO		
OBIEKT	UL. JAROCIŃSKA 1 63-233 JARACZEWO		
ADRES BUDOWY	URZĄD MIASTA I GMINY JARACZEWO		
TYTUŁ RYSUNKU	RZUT TOALET		
BRANŻA PROJEKTU	PROJEKT BUDOWLANY	SKALA RYSUNKU	1:50
PROJEKTANT GŁÓWNY I PROJEKTANT	mgr inż. KRZYSZTOF KOWALSKI		
BRANŻY KONSTRUKCYJNEJ	Jarch, ul. Komandor 2, tel. 062 747 25 98 uprawniony projektant i kierownik budowy w specjalności konstrukcyjno-budowlanej bez ograniczeń Lpnr. nr WKP/0060/PWK/06		
PODPIS	PODPIS		
DATA WYKONANIA	05.2021		



PROJEKTOWANE ŚCIANY O GRUBŚCI 12 CM



PL YTKA POCZĄTKOWA 60
X 60



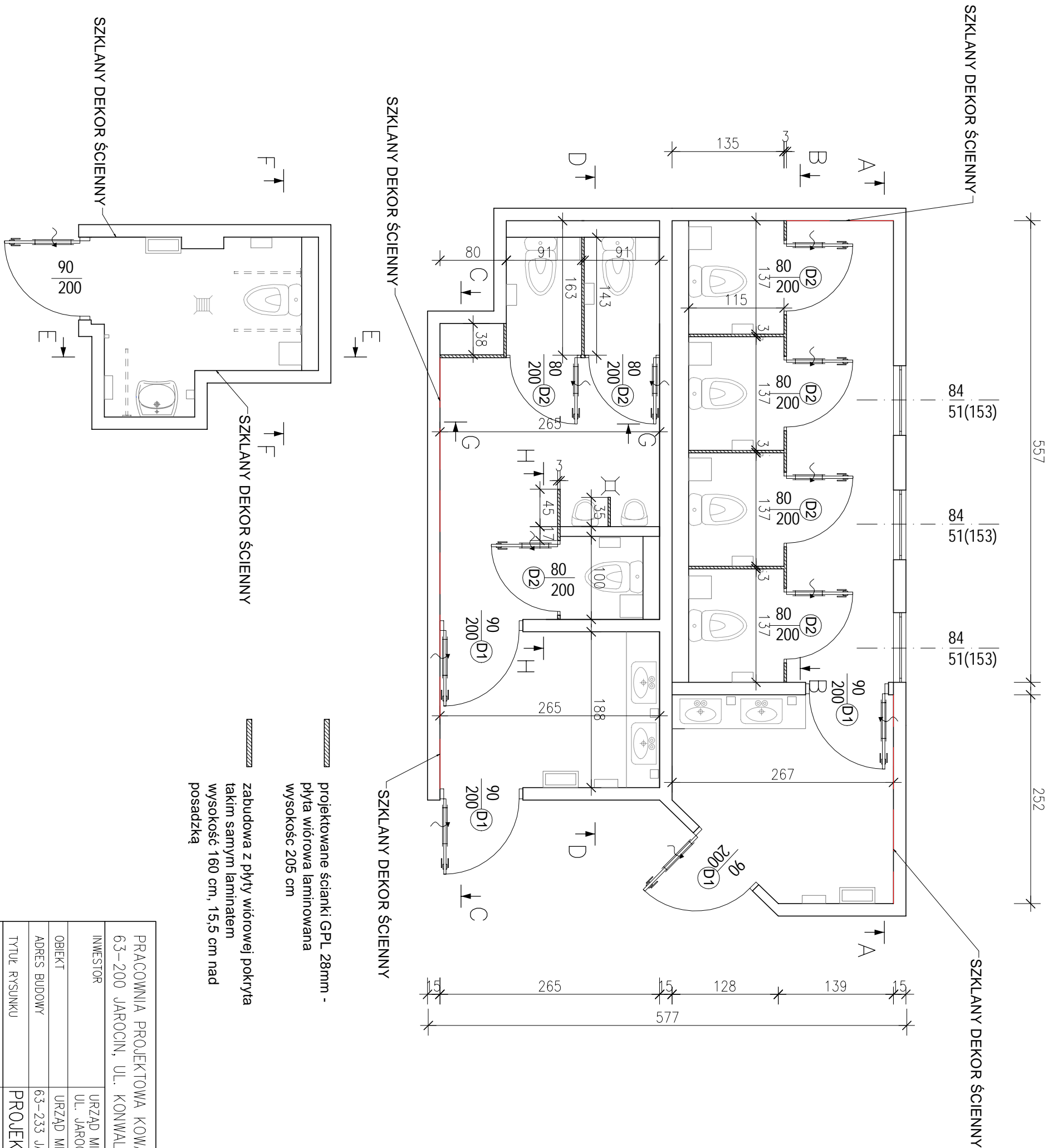
Gres naturalny grubości 10-12 mm, wymiary, 59,8 x 59,8 cm, kolor jasno beżowy,
powierzchnia byszcząca, gładka, półpoler
– układ wg powyższego projektu;
dopuszcza się umieszczenie detaliów liniowych i punktowych oraz informacyjnych w posadzkach;

- Właściwości –gatunek I – nasiąkliwość 3-6%
– wytrzymałość na zginanie nie mniejsza niż 45 Mpa
– twardość wg skali Mosh'a 6-10
– klasa ścieralność V (zgodnie z normą EN 154)
– grupy B,
szklone,
odporne na plamienie,
przeciwpoślizgowe grupy R10 – kął poślizgu 10-190 (zgodnie z normą DIN 51 130)
Dopuszczalne odchyłki wymiarowe:
– Długość i szerokość: ±1,5 mm
– Grubość: ± 0,5 mm
– Krzywizna: 1,0 mm

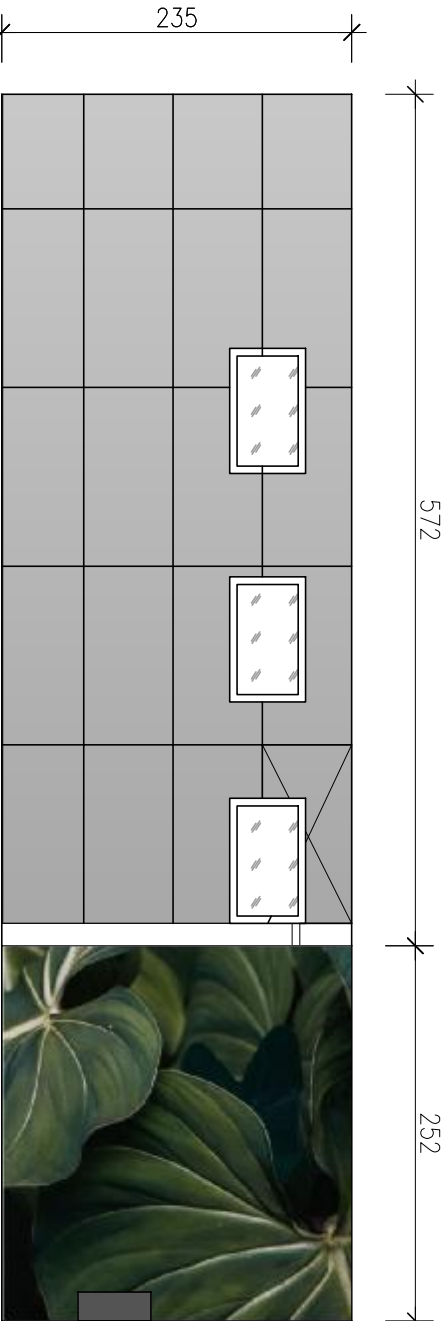
Materiały pomocnicze:
– Do mocowania płytek należy stosować klej elastyczny,
– Do wypełnienia spoin stosować zaprawę fugową nie nasiąkliwe, odporne na działanie środków dezynfekcyjnych



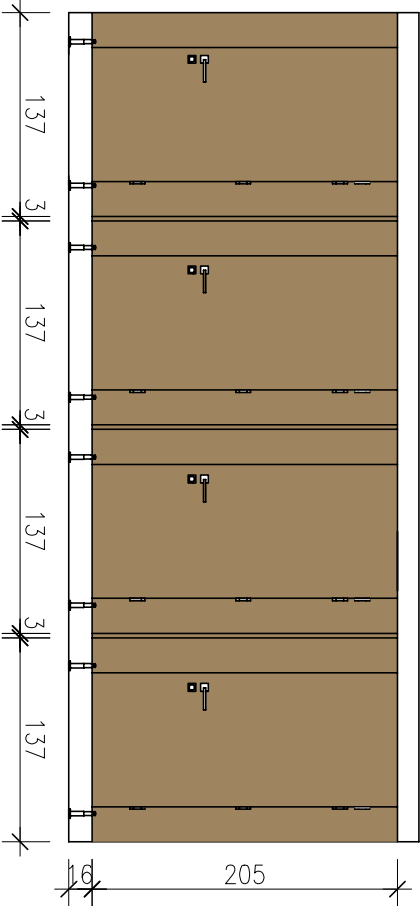
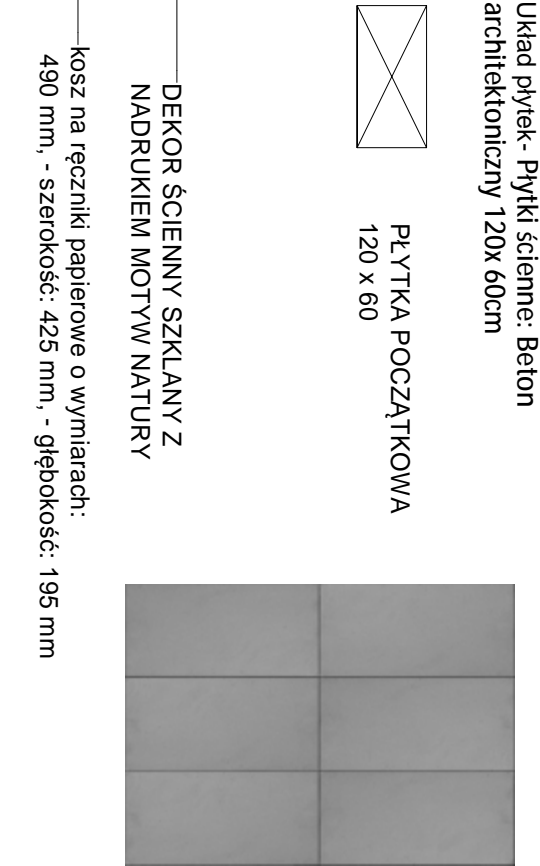
PRACOWNIA PROJEKTOWA KOWALSKI, mgr inż. Krzysztof Kowalski 63–200 JAROCIN, UL. KONWALIOWA 2				
INWESTOR	URZĄD MIASTA I GMINY JARACZEWO UL. JAROCIŃSKA 1 63–233 JARACZEWO			
OBIEKT	URZĄD MIASTA I GMINY JARACZEWO			
ADRES BUDOWY	63–233 JARACZEWO, DZ. NR 243/1, UL. JAROCIŃSKA 1			
TYTUŁ RYSUNKU	UKŁAD PODŁÓG			
BRANŻA PROJEKTU	PROJEKT BUDOWLANY	SKALA RYSUNKU	1:50	PODPISY NR RYSUNKU 3
PROJEKTANT GŁÓWNY I PROJEKTANT BRANŻY KONSTRUKCYJNEJ	mgr inż. KRZYSZTOF KOWALSKI Jarocin, ul. Konwaliowa 2, tel. 062 747 25 98 uprawniony projektant i kierownik budowy w specjalności konstrukcyjno-budowlanej bez ograniczeń Upcz. nr: MW/0960/PWK/06			
		DATA WYKONANIA		05.2021



PRACOWNIA PROJEKTOWA KOWALSKI, mgr inż. Krzysztof Kowalski 63-200 JAROCIN, UL. KONWALIOWA 2				
INWESTOR	URZĄD MIASTA I GMINY JARACZEWO UL. JAROCIŃSKA 1 63-233 JARACZEWO			
OBIEKT	URZĄD MIASTA I GMINY JARACZEWO			
ADRES BUDOWY	63-233 JARACZEWO, DZ. NR 243/1, UL. JAROCIŃSKA 1			
TYTUŁ RYSUNKU	PROJEKTOWANA ZABUDOWA ORAZ DEKOR			
BRANŻA PROJEKTU	PROJEKT BUDOWLANY	SKALA RYSUNKU	1:50	PODPISY NR RYSUNKU 4
PROJEKTANT GŁÓWNY I PROJEKTANT BRANŻY KONSTRUKCYJNEJ	mgr inż. KRZYSZTOF KOWALSKI Jarocin, ul. Konwaliowa 2, tel. 062 747 25 98 uprawniony projektant i kierownik budowy w specjalności konstrukcyjno-budowlanej bez ograniczeń Upcz. nr MKP/0960/PWK/06			
		DATA WYKONANIA	05.2021	

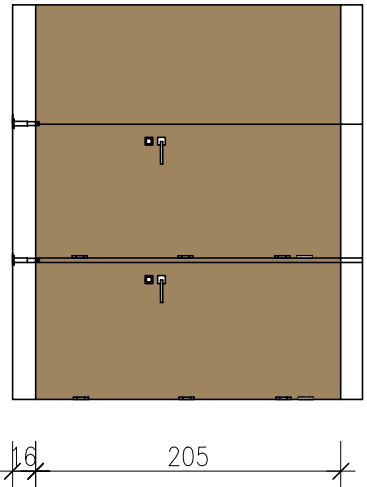


Przekrój A–A

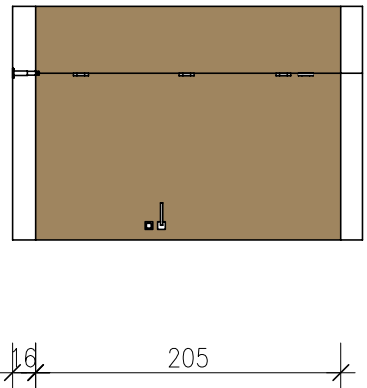


Przekrój B–B

Kabiny sanitarne
Materiał: GPL 28mm,
płyta wiórowa
laminowana
Wykończenie: laminat
drewnopodobny w
kolorze jasnego dębu
Dokładnych
pomiarów należy
dokonać na budowie.



Przekrój G–G



Przekrój H–H



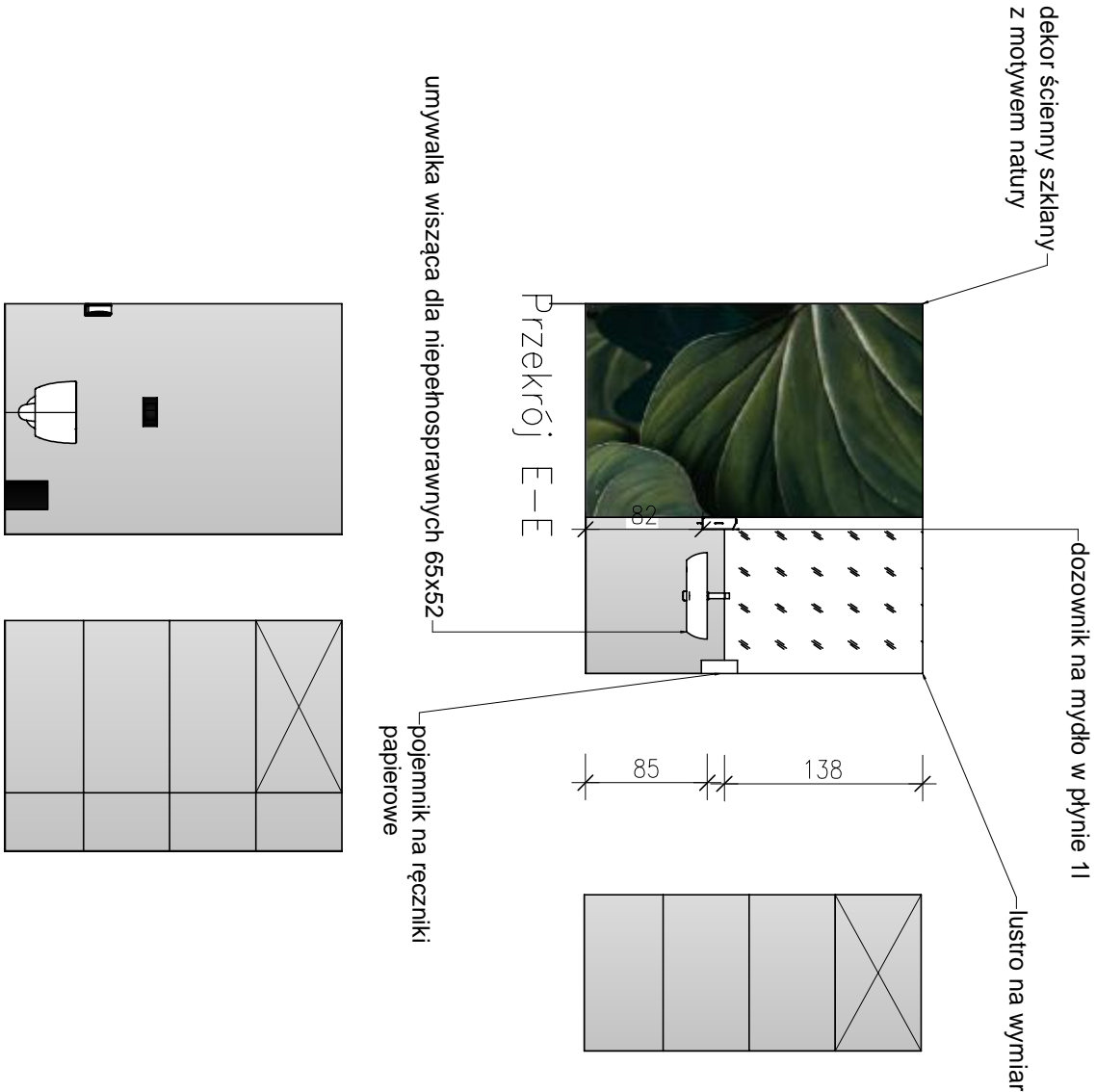
Przekrój C–C

Płytki ściennie beton architektoniczny

DEKOR ŚCIENNY SZKLANY Z NADRUKIEM MOTYW NATURY

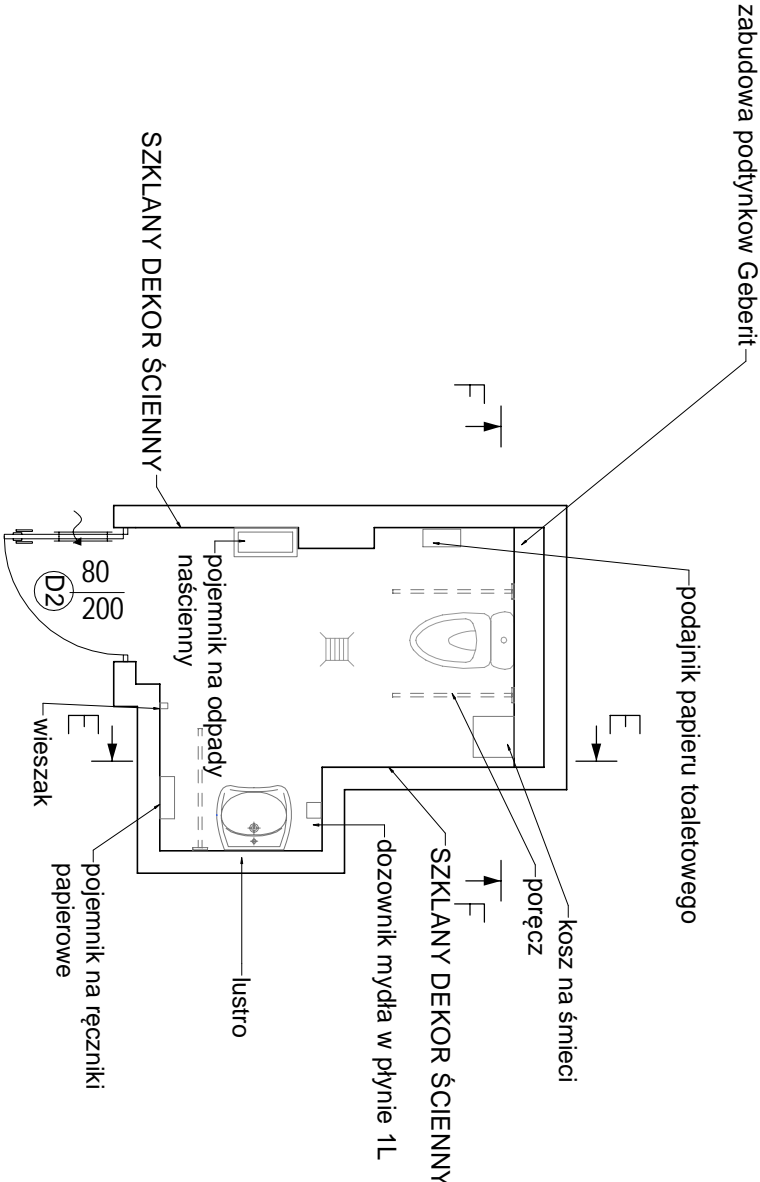
zabudowa z płyty wiórowej pokryta takim samym laminatem jak ścianki sanitarne

PRACOWNIA PROJEKTOWA KOWALSKI, mgr inż. Krzysztof Kowalski 63–200 JAROCIN, UL. KONWALIOWA 2				
INWESTOR	URZĄD MIASTA I GMINY JARACZEWO UL. JAROCIŃSKA 1 63–233 JARACZEWO			
OBIEKT	URZĄD MIASTA I GMINY JARACZEWO			
ADRES BUDOWY	63–233 JARACZEWO, DZ. NR 243/1, UL. JAROCIŃSKA 1			
TYTUŁ RYSUNKU	PRZEKROJE A–A, B–B, C–C			
BRANŻA PROJEKTU	PROJEKT BUDOWLANY	SKALA RYSUNKU	1:50	PODPISY
PROJEKTANT GŁÓWNY I PROJEKTANT	mgr inż. KRZYSZTOF KOWALSKI Jarocin, ul. Konwaliowa 2, tel. 062 747 25 98 uprawniony projektant i kierownik budowy w specjalności konstrukcyjno-budowlanej bez ograniczeń			
BRANŻY KONSTRUKCYJNEJ	Upr. nr: MBP/0360/PWK/06			
			DATA WYKONANIA	05.2021

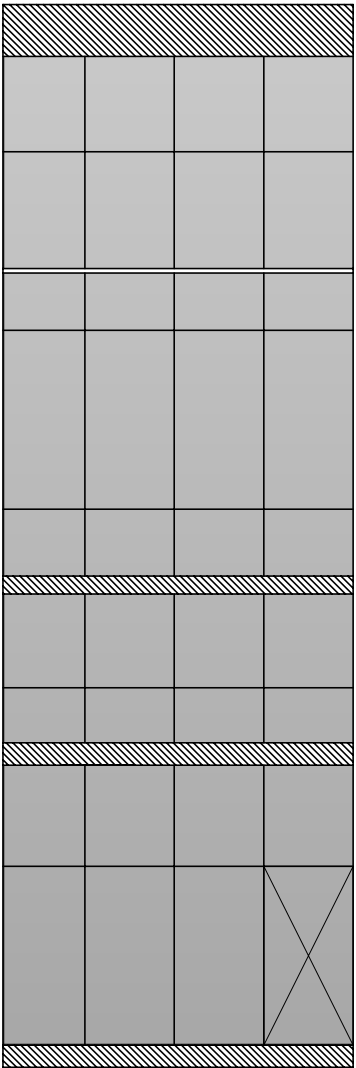
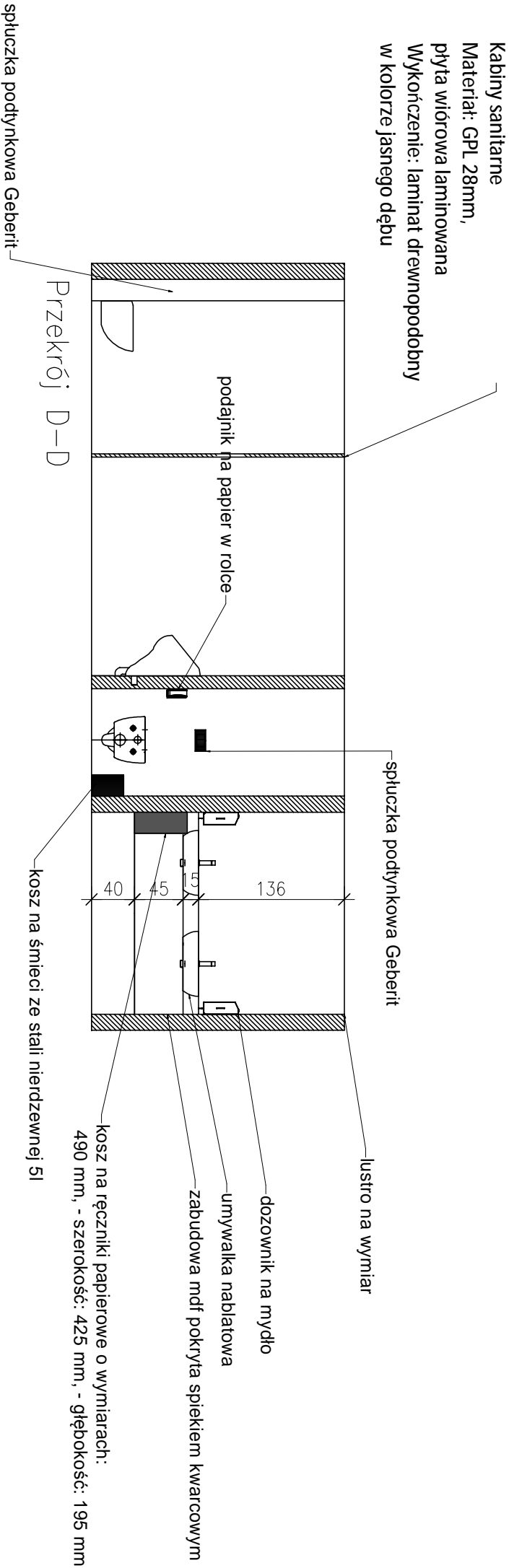


Układ płytek- Płytki ściennie: Beton architektoniczny 120x 60cm

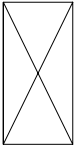
PLYTKA POCZĄTKOWA 120 x 60



PRACOWNIA PROJEKTOWA KOWALSKI, mgr inż. Krzysztof Kowalski				
63-200 JAROCIN, UL. KONWALIOWA 2				
INWESTOR	URZĄD MIASTA I GMINY JARACZEWO			
	UL. JAROCIŃSKA 1 63-233 JARACZEWO			
OBIEKT	URZĄD MIASTA I GMINY JARACZEWO			
ADRES BUDOWY	63-233 JARACZEWO, DZ. NR 243/1, UL. JAROCIŃSKA 1			
TYTUŁ RYSUNKU	PRZEKROJE E-E, F-F			
BRANŻA PROJEKTU	PROJEKT BUDOWLANY	SKALA RYSUNKU	1:50	PODPISY NR RYSUNKU 6
PROJEKTANT GŁÓWNY I PROJEKTANT BRANŻY KONSTRUKCYJNEJ	mgr inż. KRZYSZTOF KOWALSKI Jarocin, ul. Konwaliowa 2, tel. 062 747 25 98 uprawniony projektant i kierownik budowy w specjalności konstrukcyjno-budowlanej bez ograniczeń. Upr. nr MBP/0960/PWK/06			
			DATA WYKONANIA	05.2021

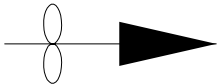
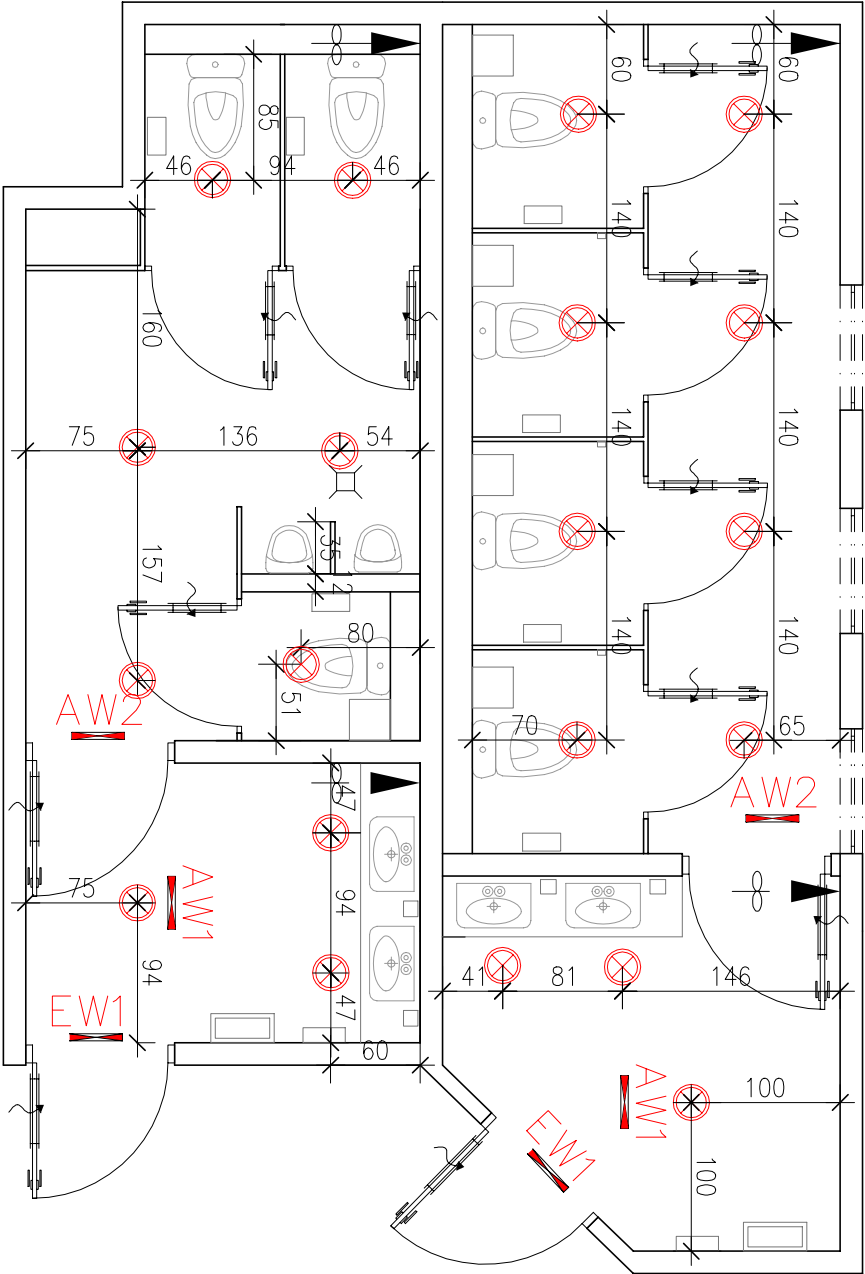


Układ płytek - Płytki ściennie: Beton
architektoniczny 120x 60cm

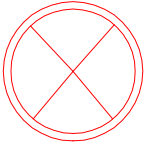


PLYTKA POCZĄTKOWA
120 x 60

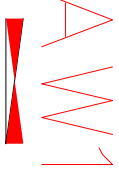
PRACOWNIA PROJEKTOWA KOWALSKI, mgr inż. Krzysztof Kowalski				
63–200 JAROCIN, UL. KONWALIOWA 2				
INWESTOR	URZĄD MIASTA I GMINY JARACZEWO			
	UL. JAROCIŃSKA 1 63–233 JARACZEWO			
OBIEKT	URZĄD MIASTA I GMINY JARACZEWO			
ADRES BUDOWY	63–233 JARACZEWO, DZ. NR 243/1, UL. JAROCIŃSKA 1			
TYTUŁ RYSUNKU	PRZEKRÓJ D–D			
BRANŻA PROJEKTU	PROJEKT BUDOWLANY	SKALA RYSUNKU	1:50	PODPISY
PROJEKTANT GŁÓWNY I PROJEKTANT	mgr inż. KRZYSZTOF KOWALSKI Jarocin, ul. Konwaliowa 2, tel. 062 747 25 98 uprawniony projektant i kierownik budowy w specjalności konstrukcyjno-budowlanej bez ograniczeń			DATA WYKONANIA
BRANŻY KONSTRUKCYJNEJ	Upr. nr MKP/0060/PWK/06			05.2021



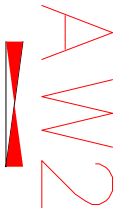
WENTYLACJA MECHANICZNA WYLĄCZENIE
PO 15 MIN. OD ZGASZENIA ŚWIATŁA



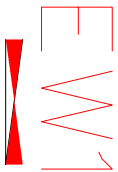
OPRAWA OŚWIETLENIOWA PXF LIGHTING BARI ECO
DLN LED 10 W 4000 K PX 1487108 KOŁOR BIAŁY



OPRAWA OŚWIETLENIA AWARYJNEGO O CZASIE DZIAŁANIA MIN 1H WYPOSAŻONA W AUTO TEST NP.
BEGHELLI F65LED 24GLGKP65 AT OPT SA8LTO GK




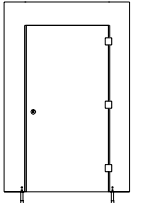
OPRAWA OŚWIETLENIA AWARYJNEGO O CZASIE DZIAŁANIA MIN 1H WYPOSAŻONA W AUTO TEST
NP. BEGHELLI F65LED 24GL IP65 AT OPT SA8LTO



OPRAWA EWAKUACYJNA - O CZASIE DZIAŁANIA MIN 1H WYPOSAŻONA W AUTO TEST. PIKTOGRAM
DOBRANY DO MIEJSCA ROZMIESZCZENIA OPRAWY EWAKUACYJNEJ NP. BEGHELLI F65LED 11W
IP65 AT OPT SA8LTO



PRACOWNIA PROJEKTOWA KOWALSKI, mgr inż. Krzysztof Kowalski 63-200 JAROCIN, UL. KONWALIOWA 2				
INWESTOR	URZĄD MIASTA I GMINY JARACZEWO UL. JAROCIŃSKA 1 63-233 JARACZEWO			
OBIEKT	URZĄD MIASTA I GMINY JARACZEWO			
ADRES BUDOWY	63-233 JARACZEWO, DZ. NR 243/1, UL. JAROCIŃSKA 1			
TYTUŁ RYSUNKU	PROJEKT OŚWIETLENIA			
BRANŻA PROJEKTU	PROJEKT BUDOWLANY	SKALA RYSUNKU	1:50	PODPISY NR RYSUNKU 8
PROJEKTANT GŁÓWNY I PROJEKTANT BRANŻY KONSTRUKCYJNEJ	mgr inż. KRZYSZTOF KOWALSKI uprawniony projektant i kierownik budowy w specjalności konstrukcyjno-budowlanej bez ograniczeń Upr. nr MKP/0060/PWK/06			
			DATA WYKONANIA	05.2021

ZESTAWIENIE DRZWI	KONSTRUKCJA		płytyowa D1		kabiny sanitarne TYP GPL D2	
	SCHEMAT					
	WYMIAR W ŚWIEŹLE OTWORU	S	100		-	
		H	207		-	
	MINIMALNY WYMIAR W ŚWIEŹLE OŚCIEZNICY	S _{z min}	90		80	
		H _{z min}	200		200	
	KIERUNEK OTWIERANIA DRZWI		L	P	L	P
	POZIOM	PARTER	3	2	1	6
	RAZEM		5		7	
	KLASA ODPORNOSCI NA WŁAMANIE		-		-	
	KLASA ODPORNOSCI OGNIOWEJ		-		-	
	LICZBA ZAMKÓW		1		-	
	TYPY ZAMKÓW		PATENTOWY		ZAMKOPOCHWYT	
	KLAMKA		Z SZYLDEM		ZAMKOPOCHWYT	
	OKLEINA		FARBA AKRYLOWA UV		-	
	WYPEŁNIENIE		PLYTA WÓROWA OTWOROWA		-	
	KOLOR		BIAŁY		JASNY DAB	
	OCIEPLANE		-		-	
	OŚCIEZNICA		REGULOWANA		-	
	UWAGI		DRZWI PEŁNE BEZPRZYLGOWE OTWORY WENTYLACYJNE		DRZWI SYSTEMOWE, PLYTA HPL, ZAWIASY I USZCZELKI ANTYUCISKOWE	

PRACOWNIA PROJEKTOWA KOWALSKI, mgr inż. Krzysztof Kowalski 63-200 JAROCIN, UL. KONWALIOWA 2						
INWESTOR	URZĄD MIASTA I GMINY JARACZEWO UL. JAROCIŃSKA 1 63-233 JARACZEWO					
OBIEKT	URZĄD MIASTA I GMINY JARACZEWO					
ADRES BUDOWY	63-233 JARACZEWO, DZ. NR 243/1, UL. JAROCIŃSKA 1					
TYTUŁ RYSUNKU	ZESTAWIENIE DRZWI					
BRANŻA PROJEKTU	PROJEKT BUDOWLANY	SKALA RYSUNKU	1: 50	PODPISY	NR RYSUNKU	9
PROJEKTANT GŁÓWNY I PROJEKTANT BRANŻY KONSTRUKCYJNEJ	mgr inż. KRZYSZTOF KOWALSKI Jarocin, ul. Konwaliowa 2, tel. 062 747 25 98 uprawniony projektant i kierownik budowy w specjalności konstrukcyjno-budowlanej bez ograniczeń Upr. nr WKP/0060/PWK/06			PODPIS	DATA WYKONANIA 05.2021	