

Słup aluminiowy 5m anodowany czarny

Kod produktu: 102581



Dane techniczne:

- Wysokość słupa **5m**
- Typ fundamentu **B-50 / Z-50**
- Średnica przy podstawie **114mm**
- Średnica zakończenia **60mm**
- Grubość ścianki słupa **3mm**
- Wymiary podstawy **224/180/8mm**

Materiał

Stożki słupów są walcowane z rur ze stopu aluminium EN AW-6060. Ich podstawy tłoczy się z blach stopu aluminium EN AW-5754.

Wnęka słupa

Każdy aluminiowy słup oświetleniowy

posiada wnękę na złącze słupowe.

Pokrywa wnęki jest wycinana laserem.

Podstawa

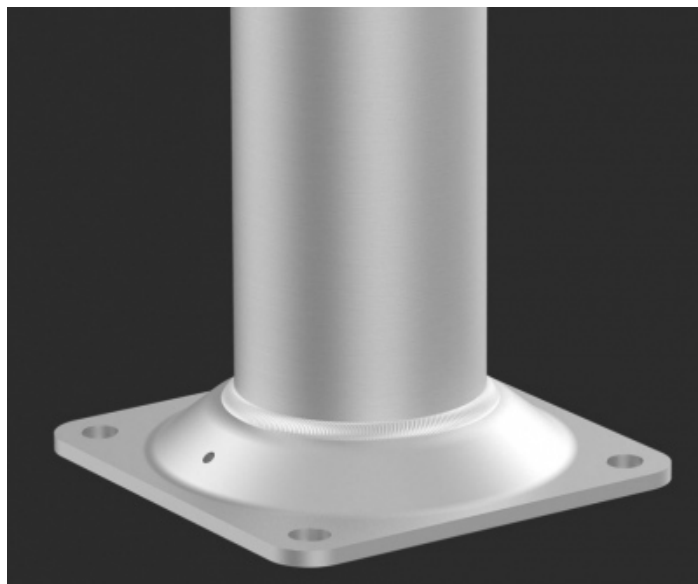
Podstawy tłoczone z powierzchnią

stożkową, usztywniającą podstawę.

10 Kolorów Anodowania

Słupy aluminiowe poddawane są procesowi anodowania, który polega na wytworzeniu metodą elektrochemiczną warstwy tlenkowej na powierzchni metalu. Anodowanie nie tylko długotrwale zabezpiecza słup przed działaniem czynników zewnętrznych, ale daje również możliwość barwienia aluminium na 10 kolorów, każdy z opcją wyblyszczenia.

Koszt transportu wyliczamy indywidualnie



10 unikatowych kolorów anodowania

