
OPIS PRZEDMIOTU ZAMÓWIENIA

1. Przedmiotem zamówienia są sukcesywne dostawy do Zakładu Karnego w Krzywańcu w okresie 12 miesięcy począwszy od dnia 1 listopada 2023 r. oleju opałowego lekkiego L-1, spełniającego parametry Polskiej Normy PN-C-96024:2020-12 (Przetwory naftowe - Oleje opałowe) lub normy równoważnej o następujących właściwościach:

gęstość w 15 °C - max. 860 kg/m³;

1 wartość opałowa - min. 42,6 MJ/kg;

2 temperatura zapłonu - min. 56°C;

3 lepkość kinematyczna w 20 °C - max. 6,00 mm²/s;

4 skład frakcyjny:

- do 250 °C destyluje, max. 65% (V/V),

- do 350 °C destyluje, min. 85% (V/V);

5 temperatura płynięcia, max. - 20°C;

6 pozostałość po koksowaniu z 10 % pozostałości destylacyjnej - max. 0,3% (m/m);

7 zawartość siarki - max. 0,10% (m/m);

8 zawartość wody - max. 200 mg/kg;

9 zawartość zanieczyszczeń stałych - max. 24 mg/kg;

10 pozostałość po spopieleniu - max. 0,01% (m/m).

dodatkowo muszą być spełnione warunki jakości zgodne z Rozporządzeniem Ministra Energii z dnia 1 grudnia 2016 r. w sprawie wymagań jakościowych dotyczących zawartości siarki dla olejów oraz rodzajów instalacji i warunków, w których będą stosowane ciężkie oleje opałowe (Dz.U. z 2016 r. poz. 2008) oraz wymagania Rozporządzenia Ministra Finansów z dnia 20 sierpnia 2010 r. w sprawie znakowania i barwienia wyrobów energetycznych (Dz.U. 2010 r., Nr 157, poz. 1054).

Wspólny Słownik Zamówień CPV: 09135100-5 olej opałowy.

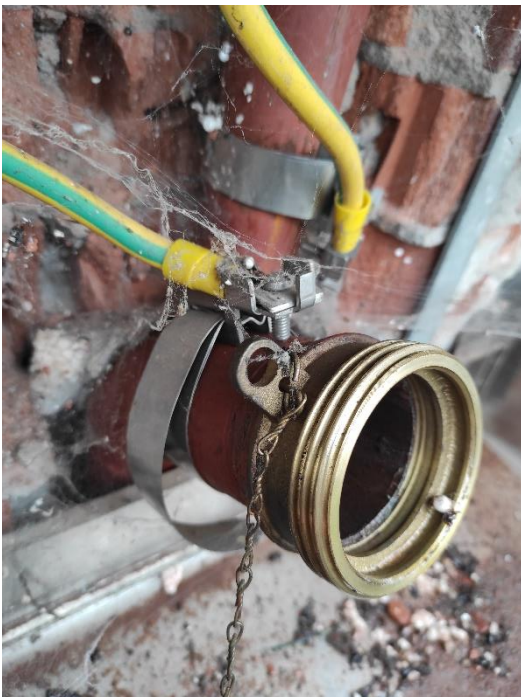
Zamawiający oświadcza, że posiada potwierdzenie zgłoszenia rejestracyjnego uproszczonego w zakresie podatku akcyzowego eksploatowanego urządzenia grzewczego.

2. Szacunkowa ilość oleju opałowego, jaką zamawiający zamierza zakupić w okresie trwania umowy wynosi **120 m³**, przy czym podana ilości oleju opałowego jest wielkością szacunkową i może ulec zmianie w trakcie trwania umowy, z tym że wartość zakupionego oleju opałowego nie przekroczy wartości umowy.

3. Warunki szczegółowe dostaw:

3.1. Dostawy oleju opałowego będą realizowane do 5 sztuk zbiorników dwu płaszczowych przeznaczonych do jego magazynowania o łącznej pojemność 5 m³ znajdujących się na terenie Zakładu Karnego w Krzywańcu w kotłowni budynku nr 2. W związku z ograniczonymi możliwościami technicznymi w zakresie wjazdu samochodów wielkogabarytowych (ciężarowych) na teren jednostki dostawy oleju opałowego mogą odbywać się auto-cysternami o pojemności do 5 m³ posiadającymi miernik przepływu paliwa i wyposażonymi w niezbędne urządzenia do przepompowania oleju.

Rodzaj, typ wlewu oleju opałowego :



Przyłącze: 2,5" GZ od strony wlewu

- 3.2. Wykonawca dostarczać będzie olej opałowy własnym transportem, na swój koszt.
- 3.3. Realizacja dostaw odbywać się będzie w uzgodnionych terminach, od poniedziałku do piątku, w godzinach od 09:00 do 13:00.
- 3.4. W dniu dostawy oleju opałowego Wykonawca dostarczy: dowód dostawy – WZ wydanej ilości oleju, świadectwo jakości dostarczonego oleju opałowego wystawione przez jego producenta, określające parametry jakościowe, kopię ważnego świadectwa legalizacji urządzenia pomiarowego (przepływomierza) cysterny dostarczającej olej opałowy.
- 3.5 Transport oleju opałowego winien spełniać wymogi odpowiednich przepisów prawa, w tym dotyczących bezpieczeństwa pożarowego, ochrony środowiska.
- 3.6 Przepompowywanie oleju do zbiorników Zamawiającego będzie się odbywało w obecności osoby upoważnionej przez Zamawiającego.

3.7 CZĘSTOTLIWOŚĆ DOSTAW: zgodnie z zamówieniami Zamawiającego

- a) w okresie od dnia 1 listopada 2023 r. do 30 kwietnia 2024 r. – co najmniej 1 raz w tygodniu
- b) w okresie od 1 maja 2024 r. do 31 października 2024 r. – 1 raz w miesiącu