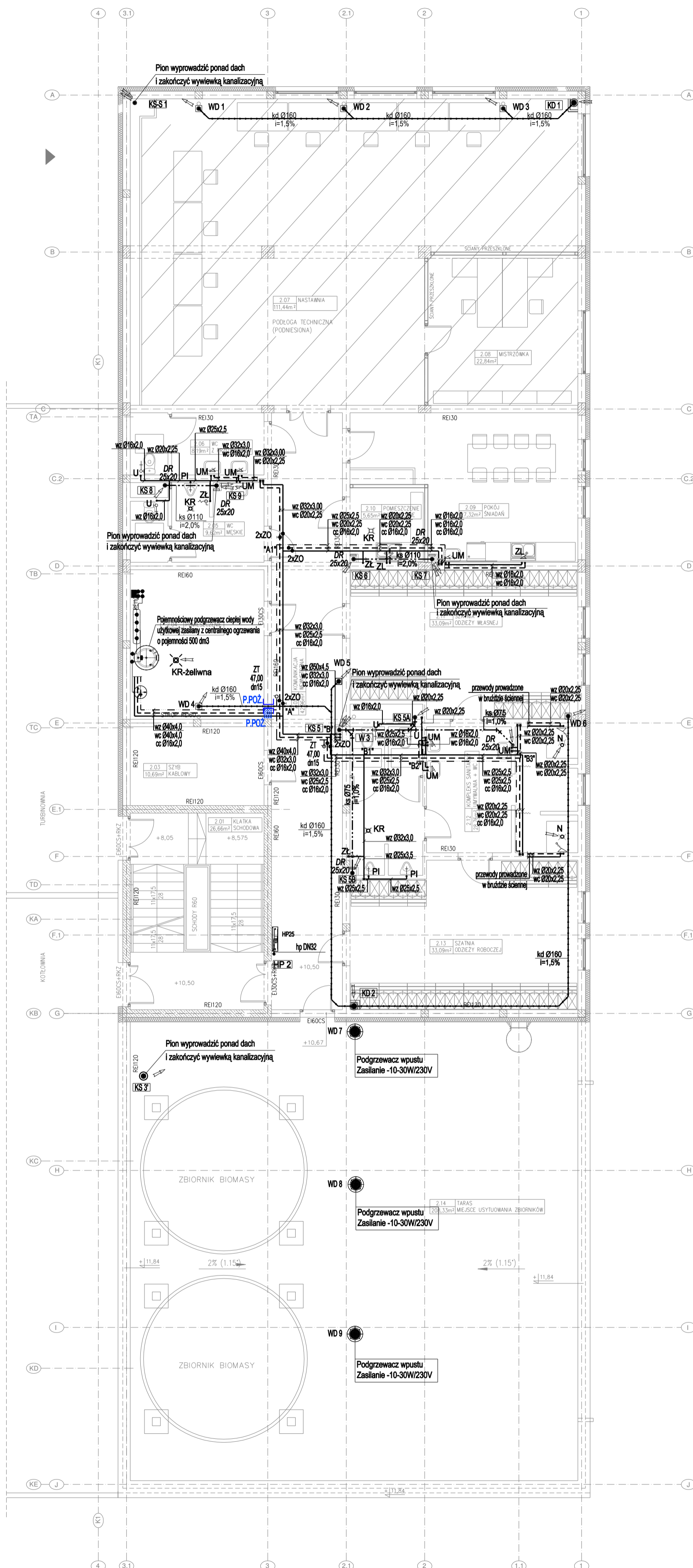


# RZUT NA POZIOMIE +10,50

SKALA 1:100



## LEGENDA:

<b>[KS 2]</b>	•	Pion instalacji kanalizacji sanitarnej
<b>[KS-S 1]</b>	•	Pion instalacji kanalizacji sanitarnej skroplin
<b>[KD 1]</b>	•	Pion instalacji kanalizacji deszczowej
<b>[W 1]</b>	•••	Pion instalacji wody zimnej, ciepłej i cyrkulacji
<b>[HP 1]</b>	•	Pion instalacji hydrantowej p.poż.
<b>- ks Ø110 i=2,0%</b>		Przewody instalacji kanalizacji sanitarnej prowadzone pod stropem z rur PVC
<b>- ks Ø110 i=2,0%</b>		Przewody instalacji kanalizacji sanitarnej prowadzone pod stropem - odpowietrzenie
<b>- kd Ø160 i=1,5%</b>		Przewody instalacji kanalizacji deszczowej prowadzone pod stropem z rur PVC
<b>- wz Ø16x2,0</b>		Przewody instalacji wody zimnej z rur wielowarstwowych PE-RT/Al/PE-RT
<b>- wc Ø16x2,0</b>		Przewody instalacji wody ciepłej z rur wielowarstwowych PE-RT/Al/PE-RT
<b>- cc Ø16x2,0</b>		Przewody instalacji cyrkulacji z rur wielowarstwowych PE-RT/Al/PE-RT
<b>- hp DN32</b>		Przewody instalacji hydrantowej p.poż. z rur stalowych ocynkowanych
<b>HP25</b>		Hydrant wewnętrzny typ HW-25N/W-KP-20/30 SLIM180 na wąż półsztywny DN25, długość 30m, natynkowy szer./wys./gl. 780x1010x180 mm
<b>U</b>		Podejście do zaworu miski ustępowej
<b>UM</b>		Podejście do baterii umywalkowej
<b>ZL</b>		Podejście do baterii zlewozmywaka
<b>N</b>		Podejście do baterii natrysku
<b>PI</b>		Podejście zaworu splukującego pisuaru
<b>ZŁ</b>		Podejście do zaworu ze złączką do węża
<b>KR</b>		Odwodnienie kratki ściekowej DN50
<b>KR-żelwna</b>		Odwodnienie kratki ściekowej żelwianej DN100
<b>DR 20x25</b>		Drzwiczki rewizyjne stalowe
<b>P.POZ.</b>		Przejście p.poż. w ścianie
<b>ZO</b>		Zawór odcinający kulowy - średnica równa DN przewodu
<b>ZT 47,00 dn15</b>		Termostatyczny zawór cyrkulacyjny; nastawa; średnica
<b>⊙</b>		Projektowana obudowa przewodów z płyt g-k lub materiałów wodoodpornych (w zależności od przeznaczenia pomieszczenia) - wg. architektury
<b>⊙</b>		Wywiewka kanalizacyjna Ø110/Ø160

## Opis średnic przewodów - woda zimna, ciepła, kanalizacja sanitarna

Oznaczenie	Specyfikacja	Średnica		Kanalizacja sanitarna
		woda zimna	woda ciepła	
UM	Umywalka	Ø16x2,0	Ø16x2,0	Ø50
ZL	Zlewozmywak	Ø16x2,0	Ø16x2,0	Ø50
PI	Pisuar z zaworem splukującym	Ø25x2,5	-	Ø50
N	Natrysk/kratka natryskowa	Ø20x2,5	Ø20x2,5	Ø50
U	Miska ustępowej z płuczką zbiornikową	Ø16x2,0	-	Ø110
KR	Kratka ściekowa	-	-	Ø50
KR - żelwna	Kratka ściekowa żelwna	-	-	DN100
ZŁ	Zawór ze złączką do węża	Ø25x2,5	-	-

## UWAGA:

- UKŁAD ODWIESIENIA DLA POZIOMU 0,00:**  
 - poziom 0,00 = 266,50m n.p.m. (w układzie Kronsztadt)  
 - poziom 0,00 = 266,67m n.p.m. (w układzie Amsterdam)
- Przed przystąpieniem do robót instalacyjnych wszystkie wymiary, trasy, poziomy prowadzenia instalacji należy sprawdzić na budowie.
  - Przed montażem ustalić na naradzie kolejność wykonywanych prac montażowych wszystkich instalacji.
  - Zabrania się brudzenia ścian i rdzeni żelbetonowych.
  - Rysunek rozpatrywać łącznie z innymi rysunkami.
  - Wszystkie prace budowlane wykonać zgodnie z przepisami budowlanymi, warunkami technicznymi oraz zgodnie z kartami technicznymi i wytycznymi wybranego systemu, producenta.

Nr rew.	Nazwa części / zespołu		Projektant	Data	Podpis
INWESTOR:	ORLEN POŁUDNIE S.A. 32-540 TRZEBINIA UL.FABRYCZNA 22				
INWESTYCJA:	BUDOWA INSTALACJI BIOETANOLU II GENERACJI (B2G)				
OBIEKT:	BUDYNEK SOCJALNO-TECHNICZNY				
Opracował	T.TOTOŚ		Tytuł rysunku		
Projektował	T.TOTOŚ		INSTALACJA WOD-KAN - RZUT POZIOMU +10,5		
Sprawił	G.RECHTON		11.2022r		
Prac.			Podpis		
Podz.	Zastępuje ry.		Nr proj.		
1:100	Zastąpiony przez		02.01-SBCB-2.1.3-ME-1.04-PW REV0		
			Nr arch.		
			594 x 420		
			Arkuszy 0 0 Nr rewizji		