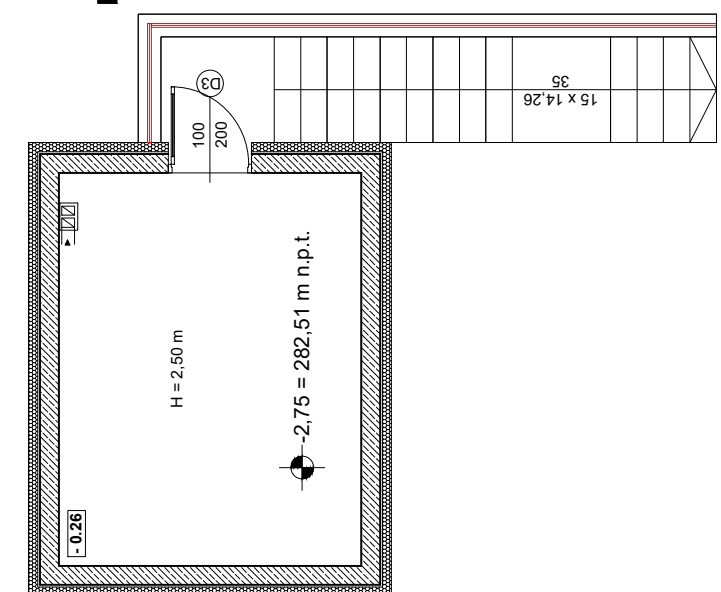
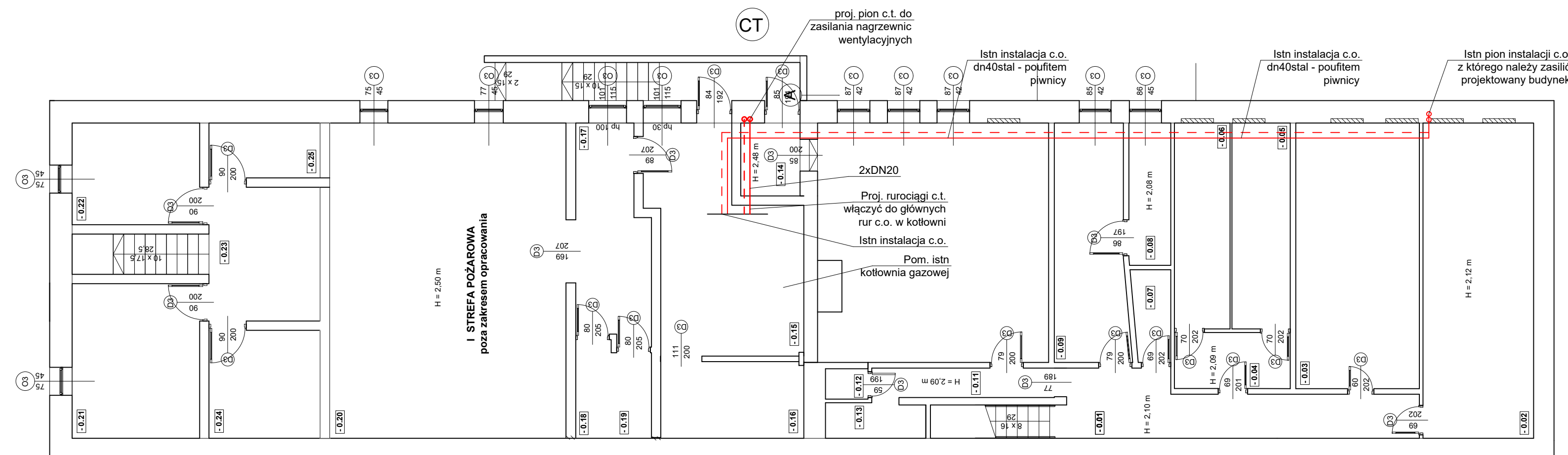


RZUT PIWNICY

ZESTAWIENIE POWIERZCHNI - PIWNICA					
LP	Pomieszczenie	Posadzka	PU	Ppom	Ppodłogi
-0.1	Komunikacja	plytki	0,00 m ²	13,76 m ²	13,76 m ²
-0.2	Pom. gospodarcze	beton	24,99 m ²	0,00 m ²	24,99 m ²
-0.3	Pom. gospodarcze	plytki	23,53 m ²	0,00 m ²	23,53 m ²
-0.4	Przedsiónek	plytki	0,00 m ²	4,65 m ²	4,65 m ²
-0.5	Pom. gospodarcze	PCV	8,60 m ²	0,00 m ²	8,60 m ²
-0.6	Pom. gospodarcze	PCV	8,21 m ²	0,00 m ²	8,21 m ²
-0.7	Pom. gospodarcze	plytki	2,43 m ²	0,00 m ²	2,43 m ²
-0.8	Pom. gospodarcze	plytki	4,26 m ²	0,00 m ²	4,26 m ²
-0.9	Pom. gospodarcze	plytki	12,22 m ²	0,00 m ²	12,22 m ²
-0.10	Pralnia	plytki	0,00 m ²	38,78 m ²	38,78 m ²
-0.11	Komunikacja	plytki	0,00 m ²	3,86 m ²	3,86 m ²
-0.12	Toaleta	plytki	0,92 m ²	0,00 m ²	0,92 m ²
-0.13	Schówek	plytki	0,00 m ²	2,51 m ²	2,51 m ²
-0.14	Komunikacja	plytki	0,00 m ²	3,10 m ²	3,10 m ²
-0.15	Kotłownia	plytki	20,73 m ²	0,00 m ²	20,73 m ²
-0.16	Pom. gospodarcze	plytki	8,04 m ²	0,00 m ²	8,04 m ²
-0.17	Komunikacja	beton	0,00 m ²	10,61 m ²	10,61 m ²
-0.18	Pom. gospodarcze	beton	2,51 m ²	0,00 m ²	2,51 m ²
-0.19	Pom. gospodarcze	beton	2,13 m ²	0,00 m ²	2,13 m ²
-0.20	Pom. gospodarcze	beton	53,42 m ²	0,00 m ²	53,42 m ²
-0.21	Pom. gospodarcze	beton	14,14 m ²	0,00 m ²	14,14 m ²
-0.22	Pom. gospodarcze	beton	9,29 m ²	0,00 m ²	9,29 m ²
-0.23	Komunikacja	beton	0,00 m ²	10,65 m ²	10,65 m ²
-0.24	Pom. gospodarcze	beton	8,60 m ²	0,00 m ²	8,60 m ²
-0.25	Pom. gospodarcze	beton	4,37 m ²	0,00 m ²	4,37 m ²
-0.26	Pom. gospodarcze	beton	20,80 m ²	0,00 m ²	20,80 m ²
RAZEM			229,19 m²	87,92 m²	317,11 m²

	Projektowane zamurowania i ściany
	Projektowane elementy
	Projektowane wyburzenia



Elewacja południowa

STREFY POŻAROWE	
PIWNICA	
I STREFA POŻAROWA	330,42 m ²
PARTER	
II STREFA POŻAROWA	701,48 m ²
III STREFA POŻAROWA	172,31 m ²
RAZEM	1204,21 m²

Projektant b. sanitarna:
mgr inż. MICHAŁ KOŚCISZ
 upr. PDK/0125/POOS/07
 Specjalność instalacyjna w zakresie sieci, instalacji i urządzeń sanitarnych

Opracowanie: Weronika Łoboda

Obiekt:
 Specjalny Ośrodek Szkolno-Wychowawczy im. Marii Grzegorzewskiej w Kobylance, 38-303 Kobylanka 162

Branża: Architektura

Adres: dz. nr 907, 906/2, 1338 obr. Kobylanka, gmina Gorlice

Inwestor: Powiat Gorlicki ul. Biecka 3 38 - 300 Gorlice

Data: 2022.07 Skala: 1:100 Nr rys: CO1
 Nazwa rys: RZUT PIWNICY instalacja c.o. i c.t.
 Stadium: PROJEKT WYKONAWCZY

Jednostka projektowa: F-PROJEKT
 mgr inż. Marek Fijałkowski, tel. 606 702 851
 33-300 Nowy Sącz, ul. Słowacka 31