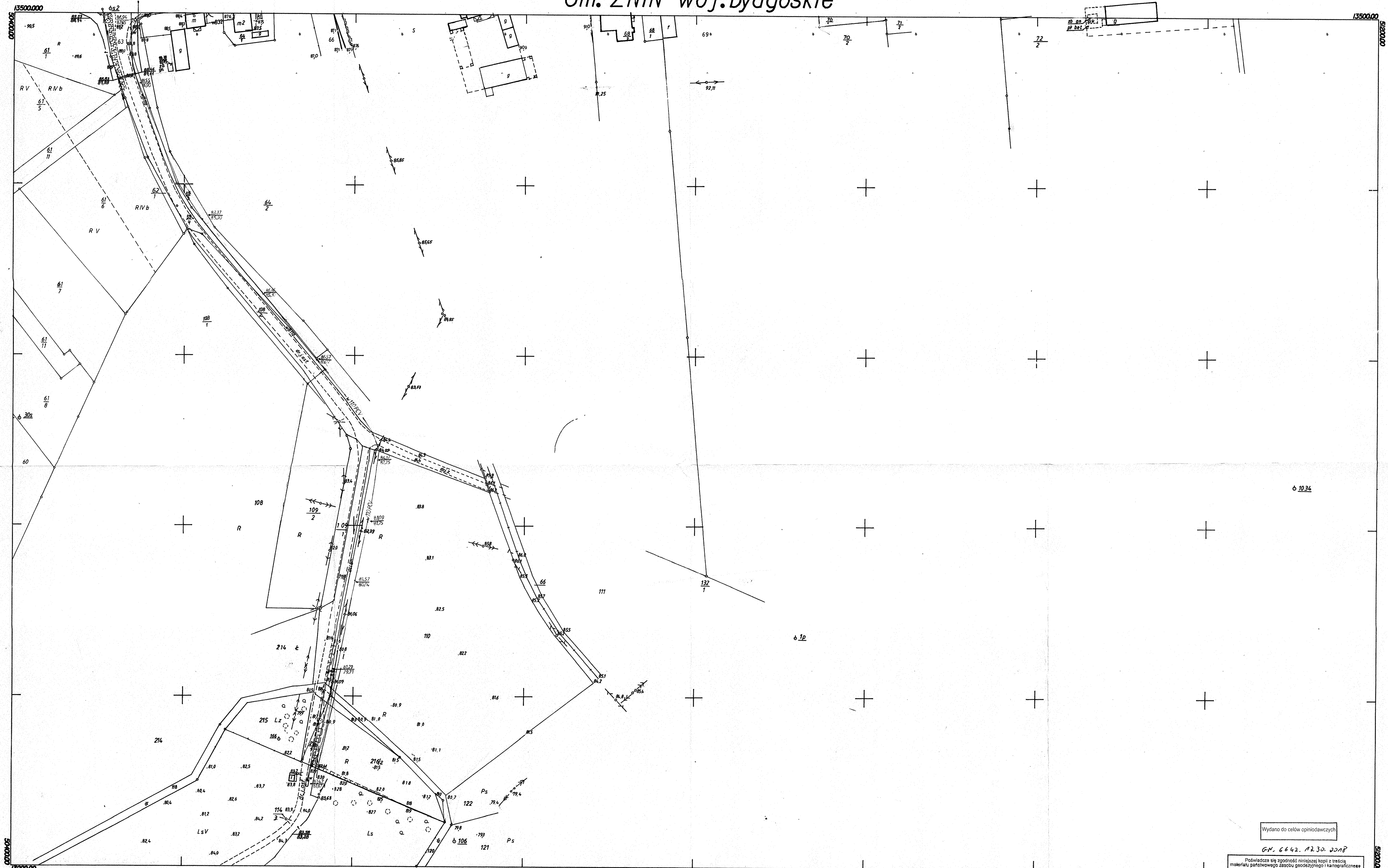


# Gm. ŻNIN woj. bydgoskie

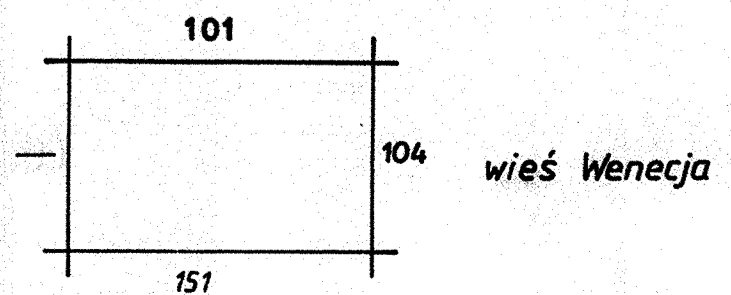


45/13/7/97  
**364.124.103**  
 1:1000

**MAPA ZASADNICZA**  
 Złożona w 1996 roku przez  
 Wielobranżową Pracownię Geodezyjną  
**GEOIDA S.P.A.** przy ul. Toruńskiej 10  
 85-100 TORUŃ, tel. 056 849 41 7/5  
 tel. 270-41/44 w. 57, 58, 70 fax 398-141

Wielobranżowa Pracownia Geodezyjna  
**GEOIDA S.P.A.** sp. z o.o.  
 85-100 TORUŃ, ul. Toruńska 10  
 tel. 270-41/44 w. 57, 58, 70 fax 398-141

KER 102/98  
 Nr. Prot. Geod. 985/98



wieś Wenecja

In. kabla telef. K.ERG. 390/98  
 In. kabla telef. K.ERG. 373/98  
 K.ERG. 173/91

Wydano do celów opiniowawczych

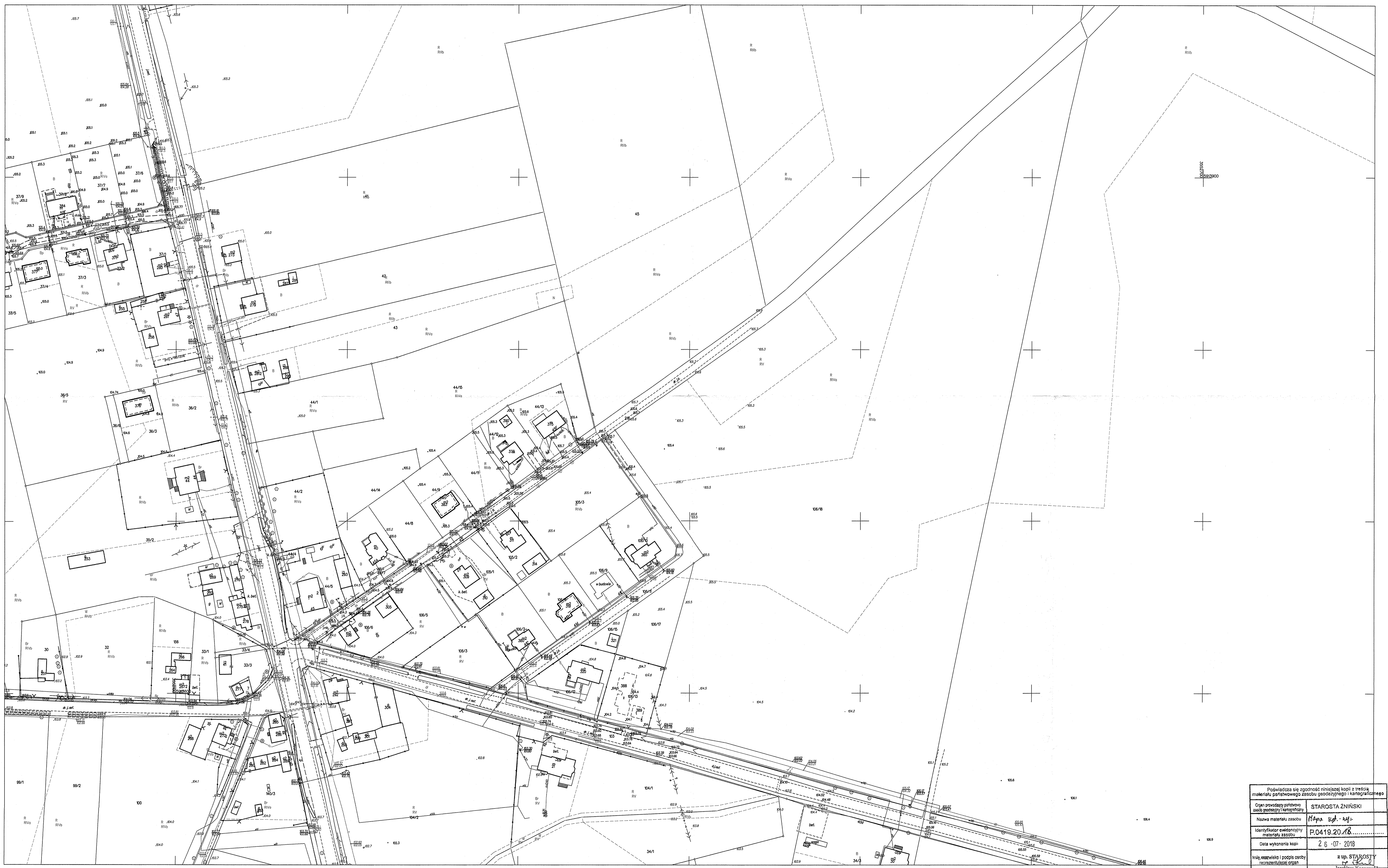
G.N. 6642. 1230. 2018

Podlega ona zgodności niniejszej kopii z treścią materiału państwowego zasobu geodezyjnego i kartograficznego	
Organ prowadzący państwowy zasób geodezyjny i kartograficzny	STAROSTA ŻNINSKI
Nazwa materiału zasobu	Mapa sygn. - WLN
Identyfikator ewidencyjny materiału zasobu	P.0419.20.11
Data wykonania kopii	27-07-2018
Imię, nazwisko i podpis osoby reprezentującej organ	z up. STAROSTY Krzysztof Kozłowski Kierownik Wydziału Geodezji, Kartografii, Katastru i Nieruchomości, Geodeta Powiatowy

Kierownik Pracowni Geodezyjnej

Wydano do celów opiniodawczych

MAPA SYTUACYJNO-WYSOKOŚCIOWA  
SKALA 1:1000  
Sekcje mapy: 364.213.061



Podlega ona zgodności niniejszej kopii z treścią materiału graficznego zasobu geodezyjnego i kartograficznego	
Opis prowadzący geodezyjny i kartograficzny	STAROSTA ŻNIŃSKI
Nazwa materiału zasobu	Mapa Sit. 44/1
Identyfikator ewidencyjny materiału zasobu	P.0419.20.1B.....
Data wykonania kopii	26-07-2018
Imię, nazwisko i podpis osoby rozstrzygającej organ	z up. STAROSTY

Wydano do celów opiniawczych

MAPA SYTUACYJNO-WYSOKOŚCIOWA  
SKALA 1:1000  
Sekcje mapy: 364.124.102



Pamiętać, że niniejsza kopia z treści mapy jest kopią roboczą i nie może być używana do celów sądowych i kartograficznych.	
Organ prowadzący służbę ewidencyjną	STAROSTA ZNIŃSKI
Nazwa materiału zasobu	Mapa syt. - Wj.
Identyfikator ewidencyjny materiału zasobu	P0419.20.18
Data wykonania kopii	26-07-2018
Imię, nazwisko i podział osoby reprezentującej organ	z up. STAROSTY Jarosław Kaszewski Kierownik Wydziału Geodezji, Kartografii, Katastru i Nieruchomości, Geodeta Powiatowy

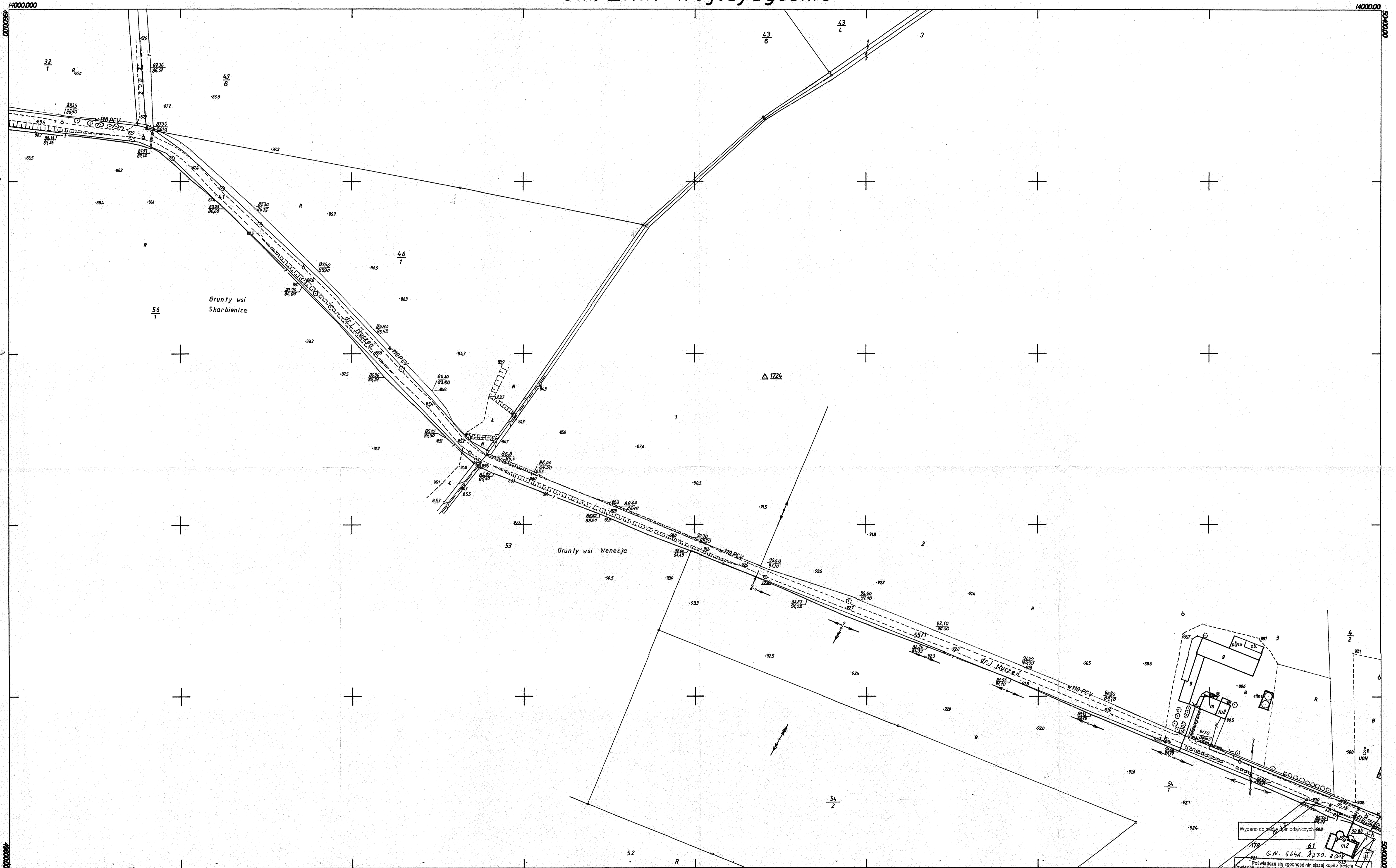
Wydano do celów opiniawczych

MAPA SYTUACYJNO-WYSOKOŚCIOWA  
SKALA 1:1000  
Sekcje mapy: 364.124.101



Podlega ona się zgodność niniejszej kopii z treścią materiału państwowego zasobu geodezyjnego i kartograficznego	
Organ prowadzący państwowy zasób geodezyjny i kartograficzny	STAROSTA ŻNIŃSKI
Nazwa materiału zasobu	Mapa syt. 1:1000
Identyfikator ewidencyjny materiału zasobu	P.0419.20.12
Data wykonania kopii	26-07-2018
Imię, nazwisko i podpis osoby reprezentującej organ	Z up. STASZYSZEW

# Gm. ŻNIN wój.bydgoskie

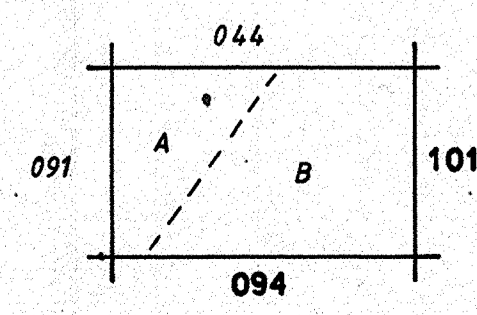


45/10/5/97  
**364.124.092**  
 1:1000

**MAPA ZASADNICZA**  
 Założona w 1996 roku przez  
 Wielobranżową Pracownię Geodezyjną  
**GEIDA Sp. z o.o. w Toruniu**

Wielobranżowa Pracownia Geodezyjna  
**GEIDA** s.p. z o.o.  
 87-100 TORUŃ ul. Długa 49 d / G  
 tel 270-4144 w. 57, 58, 70 fax 398-141

REGON 666796  
 Ka.Reg.Geod. 985/98



A - wieś Skarbenice  
 B - wieś Wenecja

In.kabia telef. K.E.R.G. 390/98

Wydano do celów kadrowych	
G.N. 664A. 1230. 2018	
Podlega do zgodności z przepisami o ewidencji gruntów i budynków	
Organ prowadzący ewidencję	STAROSTA ŻNIŃSKI
Nazwa materiału zasobu	Mapa syl. wsi
Identyfikator ewidencyjny materiału zasobu	P.0419.20.11
Data wykonania kopii	27-07-2018
imię, nazwisko i podpis osoby reprezentującej organ	z up. STAROSTY Jarosław Kaszewski

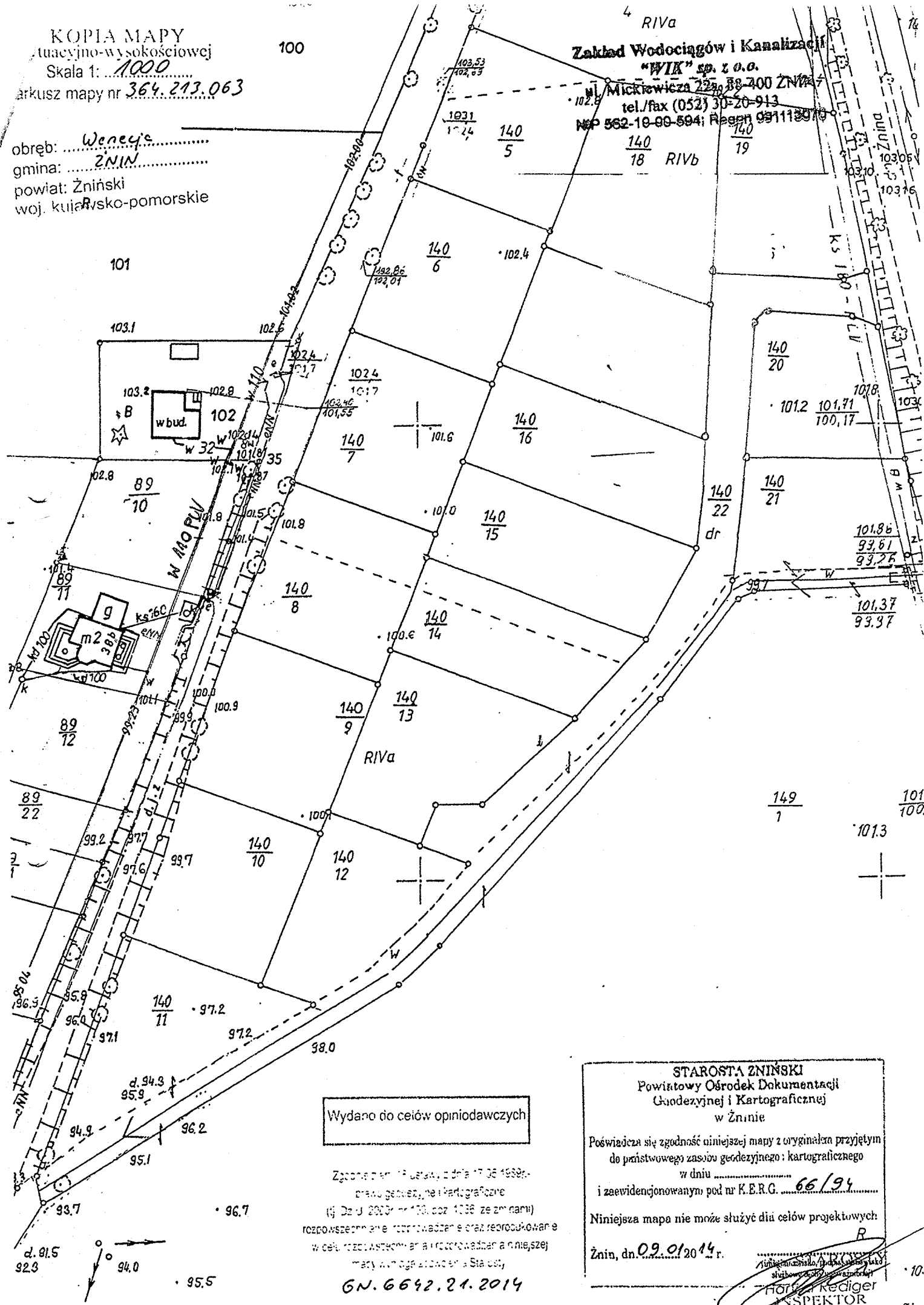
Kierownik Pracowni  
 inż. Marek Kowalczyński

Geodezja, Kartografia,  
 Katastru i Nieruchomości,  
 Geodeta Powiatowy

KOPIA MAPY  
 planacyjno-wysokościowej  
 Skala 1: 1000  
 arkusz mapy nr 364.213.063

obręb: Weneja  
 gmina: ŻNIN  
 powiat: Żniński  
 woj. kujawsko-pomorskie

Zakład Wodociągów i Kanalizacji  
 "WIK" sp. z o.o.  
 ul. Mickiewicza 22a, 88-200 ŻNIN  
 tel./fax (052) 30-20-913  
 NIP 562-10-00-594; REGON 091112970



Wydano do celów opiniodawczych

Zgodnie z art. 18 ustawy z dnia 17.06.1999r.  
 o przedmiocie geodezji, plan. i kartograficznej  
 (tj. Dz.U. 2003r. nr 130, poz. 1036 ze zm.)  
 rozpowszechnianie, rozpraszanie oraz reprodukcję  
 w celach zarobkowych i rozpraszanie niniejszej  
 mapy w inny sposób jest zabronione. Starosta

GN. 6642.24.2014

STAROSTA ŻNIŃSKI  
 Powiatowy Ośrodek Dokumentacji  
 Geodezyjnej i Kartograficznej  
 w Żniniu

Poświadczam zgodność niniejszej mapy z oryginałem przyjętym  
 do państwowego zasobu geodezyjnego i kartograficznego  
 w dniu .....  
 i zaewidencjonowanym pod nr K.E.R.G. 66/94

Niniejsza mapa nie może służyć do celów projektowych

Żnin, dn. 09.01.2014 r.

Hotera Rediger  
 INSPEKTOR  
 Urzęd. Geodezji, Kartografii.