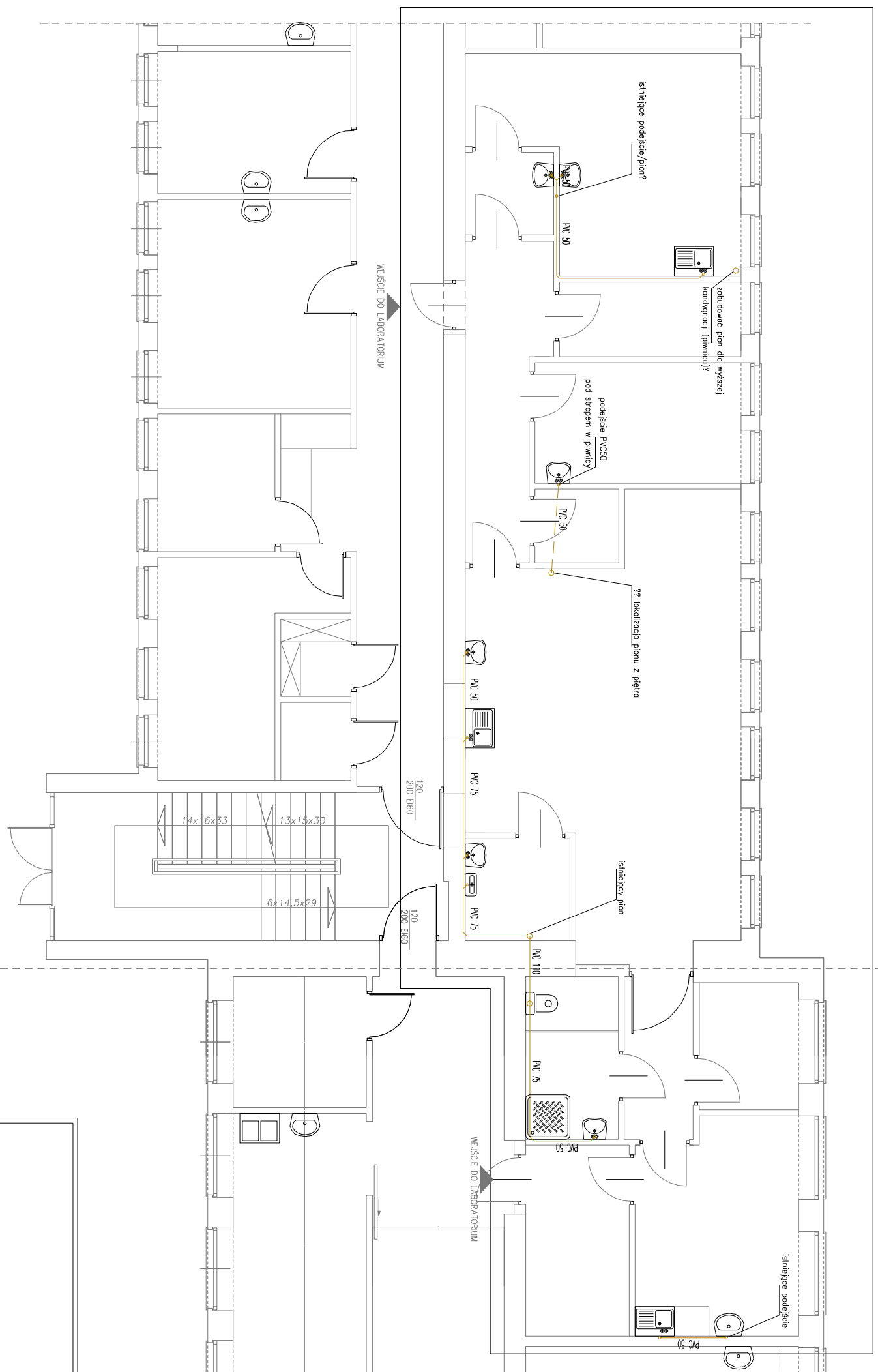


LABORATORIUM PARTER SEGMENT B

SEGMENT C



INWESTOR:	SAMODZIELNY PUBLICZNY ZAKŁAD OPIEKI ZDROWOTNEJ W MIĘDZYZACHÓD UL. SZPITALNA 10 64-400 MIĘDZYZACHÓD
TEMAT:	AK PROJEKT S.C. UL. RUTKOWSKIEGO 10 64-400 MIĘDZYZACHÓD TEL. 692-451-883

RYSIUNEK:	LABORATORIUM PARTER – INSTALACJA KANALIZACYJNA
BRANŻA:	INSTALACJE SANITARNE
OPRACOWAŁA:	MGR INŻ. BEATA LESZCZYŃSKA
DATA:	05.2022

PROJEKTOWAŁA:	MGR INŻ. BEATA LESZCZYŃSKA	URZĄDZENIA, SPECJALNOŚĆ:	PODPIS:
OPRACOWAŁA:	MGR INŻ. BEATA LESZCZYŃSKA	INST. SANITARNE	
DATA:	05.2022	INST. SANITARNE	

LEGENDA:

PROJEKTOWANA INSTALACJA KANALIZACYJNA PVC/PE – PRÓWADZIC ZE SPADKIEM MIN. $i=1,5\%$

UMIAROWANE WYMAGANIA Z POMIARÓW INWENTARYZACYJNYCH. DOSTĘPNOŚĆ PODŁOŻY I ŚREDNICE SPRAWDZIĆ NA BUDOWIE

1:100

NUMER RYSUNKU: 5.1