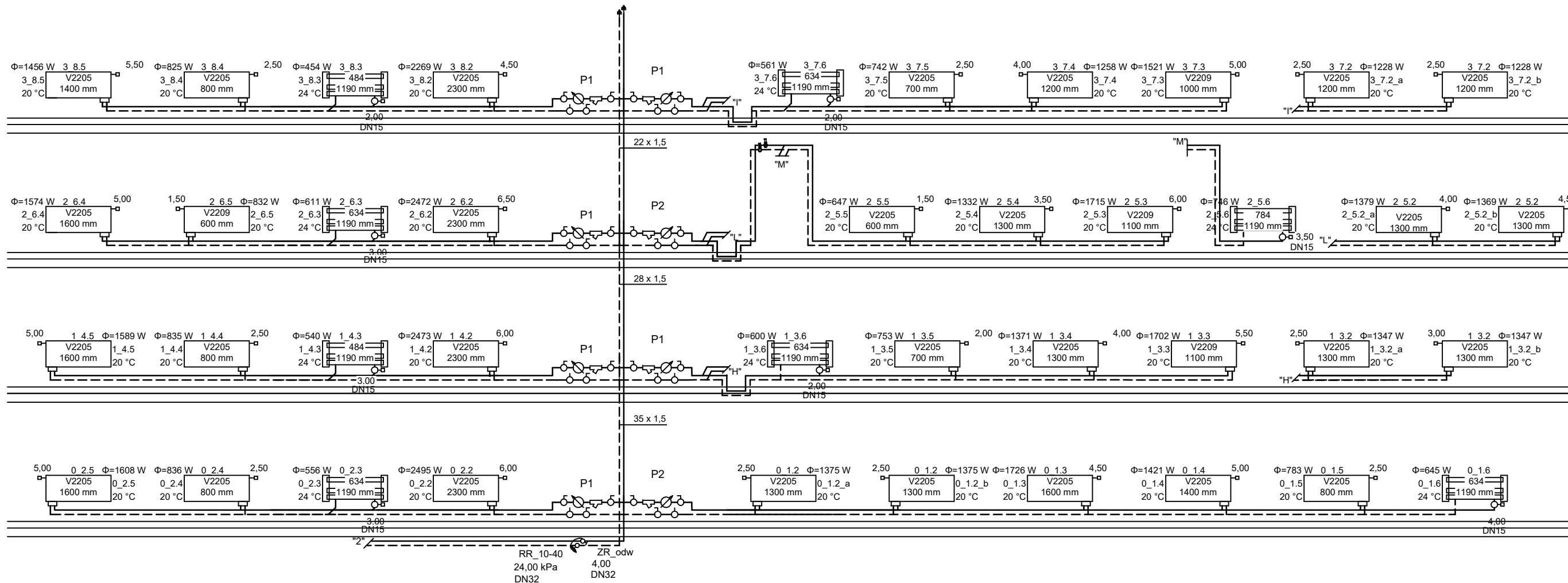


CO1

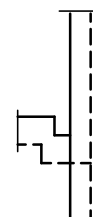



LEGENDA

- Powrót instalacji c.o.
- Zasilanie instalacji c.o.
- Oznaczenie pionu grzewczego
- Odpowietrznik automatyczny

- Punkt pomiarowy P1:
- Zawór odcinający DN15 - 3szt.
 - Filtr siatkowy 1/2" - 1 szt.
 - Licznik ciepła Q=0,6 m3/h - 1 szt.
 - Zawór podwójnej regulacji DN 15 np. STK - 1 szt.
- Punkt pomiarowy P2:
- Zawór odcinający DN20 - 3szt.
 - Filtr siatkowy 3/4" - 1 szt.
 - Licznik ciepła Q=0,6 m3/h - 1 szt.
 - Zawór podwójnej regulacji DN 20 np. STK - 1 szt.

Szczegół podłączenia instalacji w mieszkaniach do pionu



<p>BIURO PROJEKTOWO - USŁUGOWE</p>  <p>mgr inż. Marcin Raniowski ul. Wiejska 61a 44-153 Łany Wielkie tel.: 510 626 830</p>	<p>Temat: Projekt instalacji c.o. dla budynku mieszkalnego wielorodzinnego zlokalizowanego przy ul. Damrota 42 na działkach nr 2654/62, 3879/59, 3881/65 w Zabrze Rozwinięcie instalacji c.o. cz.3</p>		<p>Data: 04.2021</p>
	<p>Obiekt : Instalacja c.o. ul. Damrota 42 41-800 Zabrze</p>	<p>Inwestor: MTBS Sp. z o.o. ul. Towarowa 1 42-600 Tarnowskie Góry</p>	<p>Skala: -/-</p>
	<p>Projektował mgr inż. Marcin Raniowski</p>	<p>Podpis</p>	<p>Upraw. Nr SLK/3499/PWOS/11 Specjalność: sanitarna</p>
	<p>Opracował mgr inż. Agnieszka Myszkowska</p>	<p>Upraw. Nr</p>	<p>Rysunek nr S-08</p>