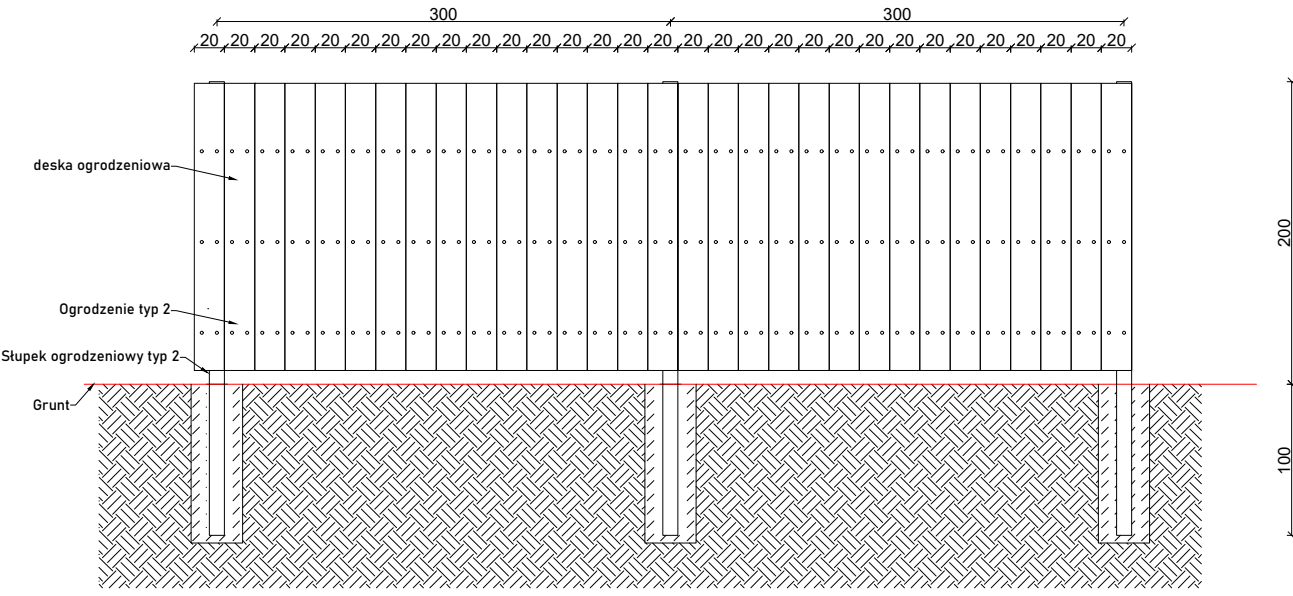
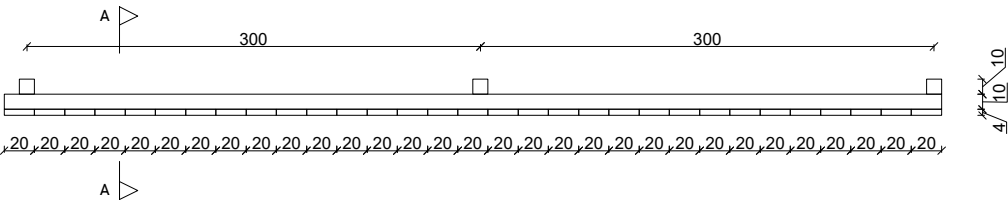
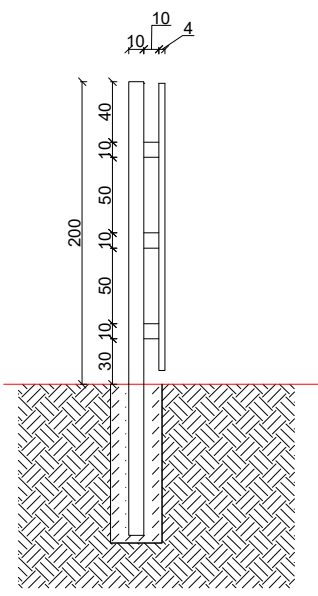


ZESTAWIENIE ELEMENTÓW - OGRODZENIE TYP 2				
L.P.	NAZWA ELEMENTU	PRZEKRÓJ ELEMENTU [mm]	OPIS PRZEKROJU	UWAGI
3	SŁUPEK OGRODZENIOWY TYP 2	100x100x5	RURA KWADRATOWA	ELEMENT OSADZONY W FUNDAMENCIE PUNKTOWYCH WIERCONYM NP. Ø300MM
4	OGRODZENIE TYP 2	100x100/40x200	KANTÓWKA/DESKA	KANTÓWKI MOCOWANE DO SŁUPKÓW OGRODZENIOWYCH ZA POMOCĄ ŚRUB, DESKI PRZYKRĘCONE PIONOWO WKRĘTEM TYPU SPAX



PRZEKRÓJ A_A



JEDNOSTKA PROJEKTOWA:

PSBUD Sp. z o.o.
ul. Przemysłowa 1/512
35-105 Rzeszów
NIP: 8133874104
tel. 880-476-158
e-mail: biuro@psbud.net

NAZWA ZADANIA:

Koncepcja przebudowy
instalacji służącej do
odłowy żubrów

LOKALIZACJA INWESTYCJI:

Działka nr ewid.: 87
Jedn. ewid.: 180103_2
Obręb ewid.: TWORYLNE 0013
powiat: Bieszczadzki

INWESTOR:

NADLEŚNICTWO LUTOWISKA
ul. Lutowiska 4
38-713 Lutowiska

BRANŻA:

ARCHITEKTURA

TYTUŁ RYSUNKU:

OGRODZENIE TYP 2

OPRACOWYWAŁ:

MGR INŻ. PIOTR STOJAK

DATA:

08.2022

SKALA:

1:50

NR RYS.:

A.2