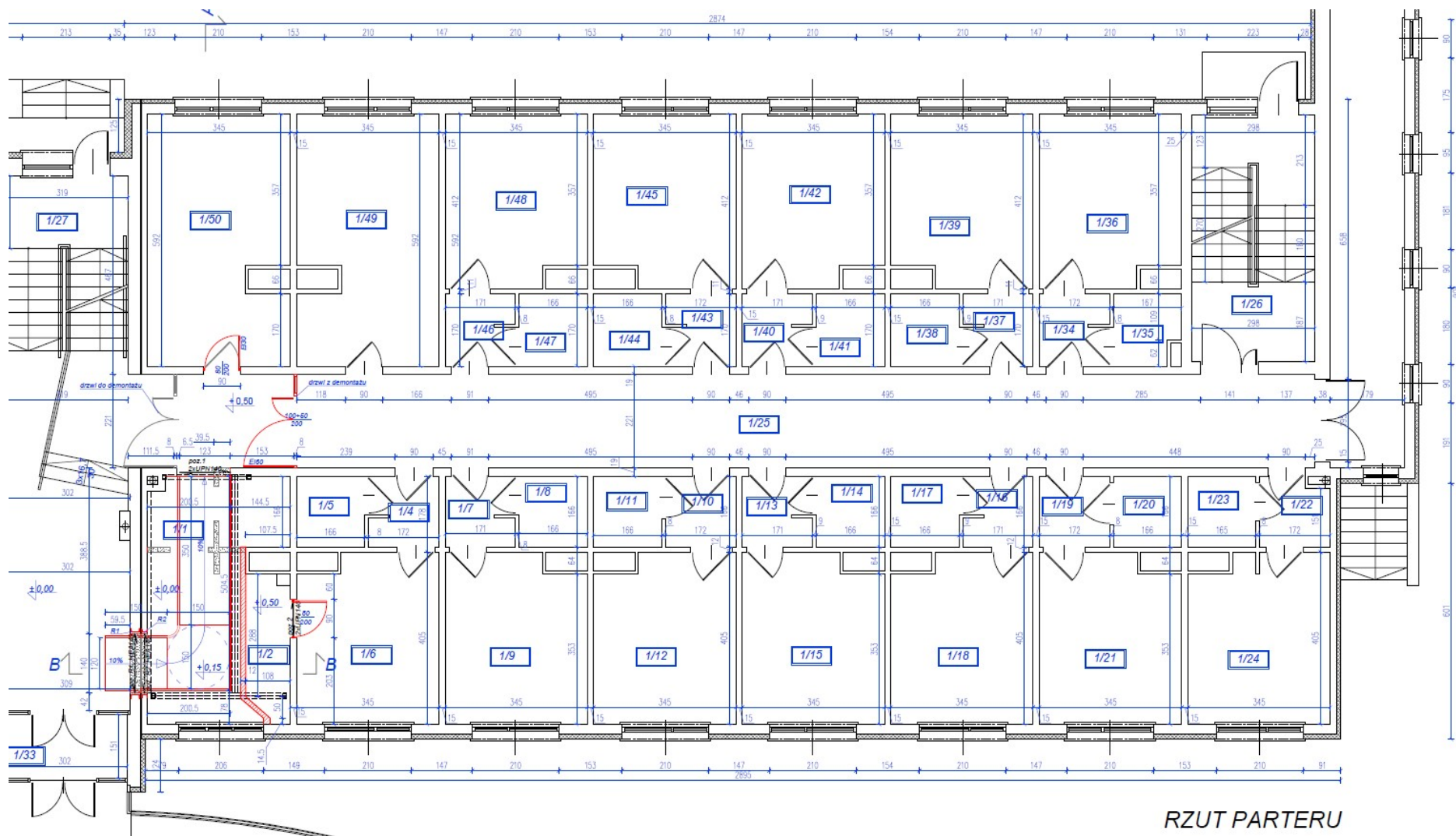


Wszystkie drzwi z korytarza głównego do pomieszczeń - poszerzyć otwór drzwiowy o szerokości min. 100 cm

- 1/50 – gabinet medyczny – poszerzyć drzwi wejściowe
- 1/49, 1/48, 1/45 – połączenie pomieszczeń - wyburzyć ściany działowe, zlikwidować łazienki 1/47 i 1/44 – tak aby powstało duże pomieszczenie / sala do fizjoterapii **wyposażona w umywalkę**, drzwi wejściowe z korytarza poszerzyć – x 3
- 1/42 - całkowita likwidacja łazienki 1/41 oraz ścianek i drzwi wewnętrznych, poszerzyć otwór drzwiowy z korytarza - powstanie duże pomieszczenie administracyjne,
- 1/39 - likwidacja ścianek i drzwi wewnętrznych, likwidacja wysokiego brodzika w łazience 1/38, poszerzyć otwór drzwiowy – 2 x drzwi z korytarza i drzwi do łazienki – powstanie pokój gościnny,
- 1/35 – łazienka dla pracowników, likwidacja prysznic / brodzika (pozostaje wc i umywalka), likwidacja ścianki w przedsionku, poszerzenie 2 x drzwi z korytarza głównego i drzwi do łazienki, pomieszczenie 1/36 zostaje bez zmian - mieści się tu archiwum/składnica akt
- 1/6 – pok. pielęgniarek – likwidacja ścianek wewnętrznych, likwidacja wysokiego brodzika w łazience 1/5, drzwi wejściowe z korytarza poszerzyć
- 1/9 – całkowita likwidacja łazienki 1/8, ścianki i drzwi pomiędzy 1/7 i 1/9 już są zlikwidowane, przebicie drzwi do pom. 1/12 (w pobliżu komina), drzwi wejściowe z korytarza poszerzyć - powstanie duże pomieszczenie administracyjne z przejściem do 1/12
- 1/11 – łazienka ogólnodostępna przyst. dla osób niepełnosprawnych (obniżony brodzik już jest, umywalka, wc), wybicie drzwi z korytarza o min. szer. 100 cm, możliwe jest powiększenie powierzchni łazienki poprzez przesunięcie ściany w kierunku przedsionka 1/10 – powstanie łazienka ogólnodostępna m. in. dla osób korzystających z gabinetu medycznego i fizjoterapii, osób spoza budynku DPS
- 1/12 – likwidacja drzwi pomiędzy 1/12 a 1/10, drzwi wejściowe z korytarza poszerzyć – powstanie pom. administracyjne
- 1/15 – całkowita likwidacja łazienki 1/14, ścianek i drzwi wewnętrznych, drzwi wejściowe z korytarza poszerzyć - powstanie duże pomieszczenie administracyjne
- 1/18 - komin w rzeczywistości jest ok. 2 x dłuższy i sięga aż do drzwi wewnętrznych, likwidacja drzwi wewnętrznych, drzwi wejściowe z korytarza poszerzyć
- 1/17 – łazienka dla pracowników, likwidacja wysokiego brodzika, drzwi wejściowe poszerzyć
- 1/21 – likwidacja ścianek i drzwi wewnętrznych, likwidacja wysokiego brodzika w łazience 1/20, poszerzyć 2 x drzwi wejściowe z korytarza i drzwi do łazienki – powstanie dodatkowe pomieszczenie dla mieszkańca – pobyt całodobowy lub dzienny/ opieka wytchnienia itp.
- 1/24 – likwidacja ścianek i drzwi wewnętrznych, likwidacja wysokiego brodzika w łazience 1/23, poszerzyć 2 x drzwi wejściowe z korytarza i drzwi do łazienki – powstanie dodatkowe pomieszczenie dla mieszkańca – pobyt całodobowy lub dzienny/ opieka wytchnienia itp.

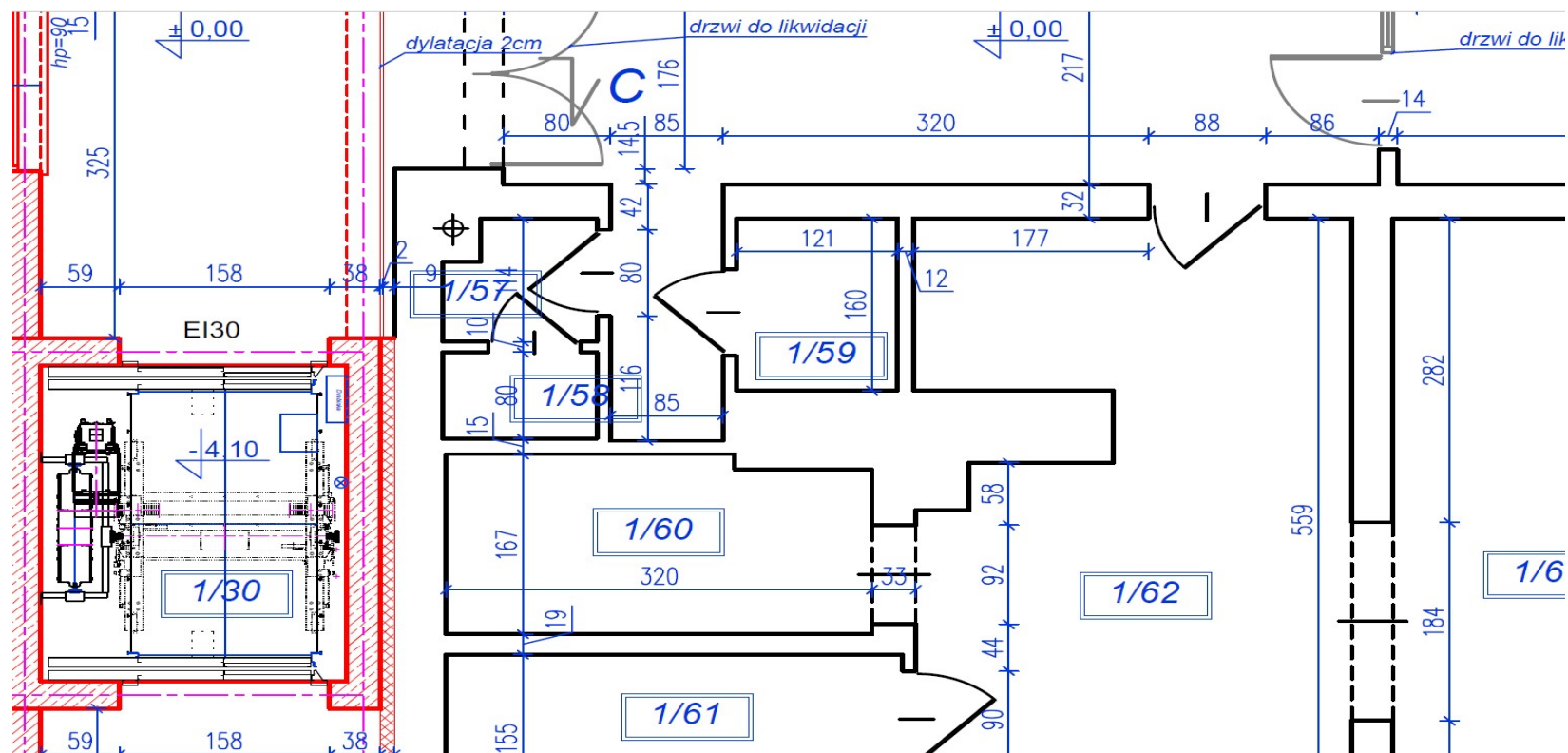
Załącznik Nr 1

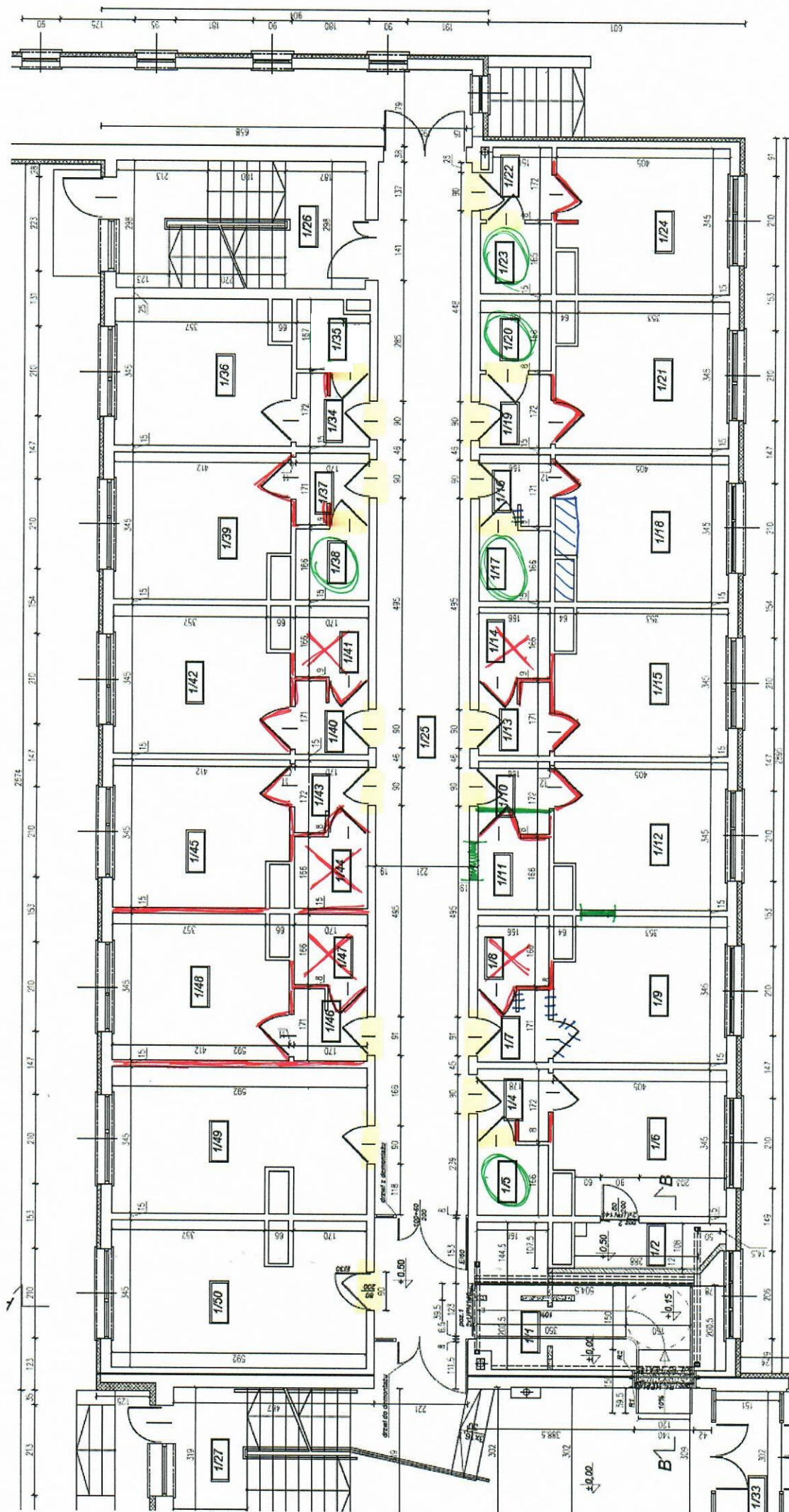


RZUT PARTERU

Załącznik Nr 1

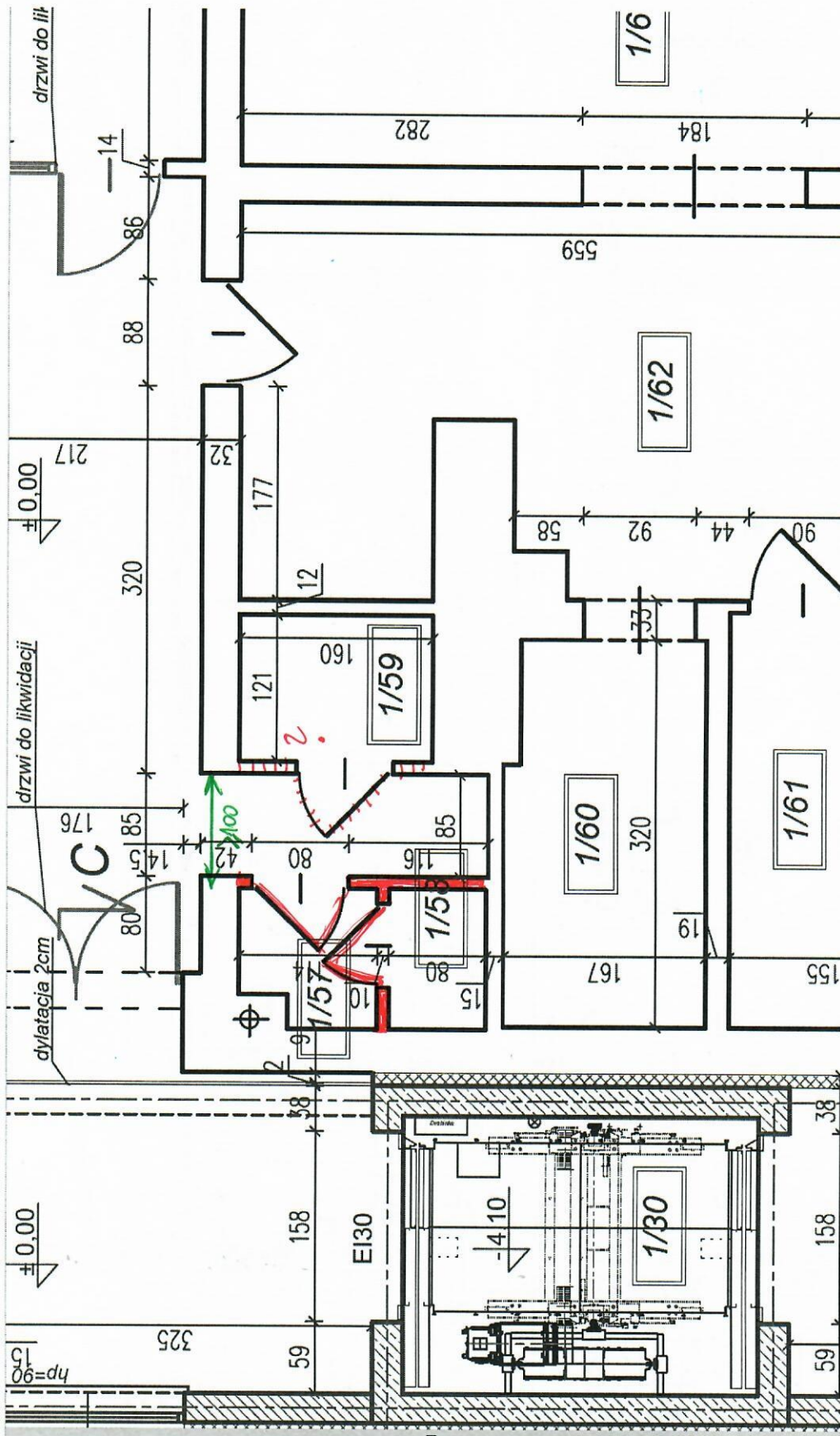
- Proponuje się połączenie pomieszczeń 1/57 i 1/58 oraz w razie konieczności pomieszczenia 1/59 celem wydzielenia łazienki ogólnodostępnej przystosowanej dla osób niepełnosprawnych wyposażoną w wc i umywalkę, która będzie służyła dla mieszkańców DPS przebywających w jadalni i ogrodzie zimowym oraz ewentualnie dla osób korzystających z opieki dziennej w DPS. Należy wyburzyć ścianki działowe pomiędzy pomieszczeniami i poszerzyć otwór drzwiowy z korytarza. Jeżeli powierzchnia pomieszczeń 1/57 i 1/58 okaże się wystarczająca do utworzenia łazienki, to należy zachować pom. 1/59 może zachować funkcję schowka na przybory do sprzątania.





RZUT PARTERU

- ! - ŚCIANY DO LIKWIDACJI
- X - ŁAZIENKI DO LIKWIDACJI
- - BRODZIE DO OBNIŻENIA
- ! - ŚCIANKA DO POSTAWIENIA, PRZEBIEC ŚCIANY - NOWE DRZWA



ŚCIANA DO LIKWIDACJI
 DRZWI - POSZERZENIE 100 CM