

UPROSZCZONA DOKUMENTACJA TECHNICZNA

Przebudowa
drogi gminnej nr 104097R „ROZKOPANA” w Brzostowej Górze.

INWESTOR: Gmina Majdan Królewski
ul. Rynek 1A
36-110 Majdan Królewski

LOKALIZACJA: działka nr ew. 1389, 896: obręb 0001 Brzostowa Góra, jednostka
ewidencyjna
180603_2Majdan Królewski

DATA: Listopad 2023

SPIS ZAWARTOSCI:

1. Opis techniczny.
 2. Plan orientacyjny w skali 1 : 10 000
 3. Szkic zagospodarowania terenu w skali 1 : 1 000
- Str. 1-2

OPIS TECHNICZNY

1. Podstawa opracowania:

- a) Mapa sytuacyjno-wysokościowa w skali 1:1000
- b) Wizja w terenie.

2. Dane ewidencyjne

Inwestycja położona będzie na działce nr ew 1389, 896: obręb nr 0001 Brzostowa Góra w jednostce ewidencyjnej 180603_2 Majdan Królewski, stanowiąca własność gminy.

3. Przedmiot inwestycji

Przebudowa drogi gminnej nr 104096R w Brzostowej Górze od km 1+425. do km 2+369

4. Istniejący stan zagospodarowania

Droga gminna nr 104097R na działce nr ew. 1389, 896: pełni funkcję drogi dojazdowej do gruntów rolnych i leśnych. Przedmiotowa droga posiada szerokości pasa drogowego od 6 do 8 m. Droga posiada włączenie do drogi gminnej Nr 104096R o nawierzchni gruntowo-żwirowej. W stanie istniejącym jest to droga o nawierzchni gruntowo-żwirowej miejscowo zaniżonej w stosunku do terenów przyległych do pasa drogowego. Odwodnienie drogi powierzchniowe poprzez ukształtowane spadki według dotychczasowego stanu na pobocza gruntowe do istniejącego rowu oraz tereny rolne głównie łąki i pastwiska.

5. Stan projektowany

Projektowana przebudowa drogi przebiegać będzie po istniejącej nawierzchni z zachowaniem istniejących spadków poprzecznych w granicach własności inwestora. Roboty budowlane polegać będą na warstwy wyrównawczej 10cm z kruszywa 0-32mm i wykonaniu nawierzchni jezdni z Asfaltu warstwa wiążąca 7cm i warstwa ścieralna 4cm na szerokości 3,5m ,oraz pobocza z kruszywa 0,5m wyznaczone w dokumentacji

6. Zestawienie powierzchni

- przebudowa drogi o długości 944 m
- nawierzchnia jezdni ok. 3304 m²

7. Wpływ inwestycji na środowisko.

Przedsięwzięcie polegające na przebudowie drogi gminnej w Brzostowej Górze z jezdnią o nawierzchni gruntowo-żwirowej, nie spowoduje zwiększenia oddziaływania na środowisko w stosunku do stanu istniejącego jak również brak jest potrzeby przeprowadzania oceny oddziaływania na środowisko. Przedmiotowe przedsięwzięcie nie jest przedsięwzięciem w rozumieniu przepisów art. 59 ust. 1 ustawy z dnia 3 października 2008 r. o udostępnianiu informacji o środowisku i jego ochronie, udziale społeczeństwa w ochronie środowiska oraz o ocenach oddziaływania na środowisko (Dz.U. z 2008 r. Nr 199, póź. 1227 z późn. zm.). Zaplanowane do realizacji przedsięwzięcie nie zostało zawarte w katalogu przedsięwzięć wymienionych w rozporządzeniu Rady Ministrów z dnia 9 listopada 2010 r. w sprawie przedsięwzięć mogących znacząco oddziaływać na środowisko i nie podlega procedurze opiniowania w trybie art. 64 przywołanej ustawy o udostępnianiu informacji o środowisku i jego ochronie, udziale społeczeństwa w ochronie środowiska oraz o ocenach oddziaływania na środowisko.

Planowane przedsięwzięcie realizowane będzie na obszarze objętym ochroną prawną zgodnie z ustawą z 16.04.2004r o ochronie przyrody (Dz. U. Nr 92 póź. 880) - obszar specjalnej ochrony ptaków Natura 2000 - Puszcza Sandomierska PLB 180005.

Ze względu na wielkość i rodzaj inwestycji, przebudowa drogi gminnej nie wpłynie negatywnie na obszar na którym jest lokalizowana i nie naruszy spójności systemu obszarów chronionych.

Planowana inwestycja nie przebiega przez parki narodowe, jest wpisana w krajobraz oraz przyrodę i nie będzie zakłócać estetyki krajobrazu jak również nie wpływa negatywnie na obszar z punktu widzenia celów jego ochrony. Realizacja planowanego zamierzenia inwestycyjnego nie stanowi zagrożenia dla systemów korytarzy, ciągów i powiązań ekologicznych, umożliwiających swobodne przemieszczanie się zwierząt. W wyniku dokonanej analizy na terenie inwestycji oraz najbliższym sąsiedztwie objętym oddziaływaniem prowadzonych robót stwierdza się brak występowania chronionych gatunków roślin oraz brak występowania zwierząt jaski i występowania chronionych gatunków zwierząt jak również brak występowania chronionych gatunków grzybów.

Na terenie inwestycji oraz najbliższym sąsiedztwie nie występują: obszary objęte ochroną, w tym strefy ochronne ujęć wód i obszary ochronne wód śródlądowych, obszary wodno-błotne i inne obszary o płytkim zaleganiu wód podziemnych, nie występują również wybrzeża, obszary górskie i kompleksy leśne.

W ciągu istniejącego pobocza pasa drogi oraz na skarpie istniejącego rowie, występują odcinkowo zakrzewienia, które w wyniku robót budowlanych zachodzi konieczność usunięcia.

Przedmiotowa droga pokrywa się z istniejącym szlakiem drożnym i ma na celu zapewnienie i poprawę dojazdu do upraw rolnych, droga ta będzie obsługiwać ruch lokalny.

Biorąc pod uwagę charakterystykę przedsięwzięcia, wielkość emisji, usytuowanie oraz rodzaj i skalę jego oddziaływania na środowisko, w wyniku przeprowadzonej analizy przyjęto, że zamierzone przedsięwzięcie nie naruszy spójności systemu obszarów chronionych oraz nie wpłynie negatywnie na gatunki dla ochrony, których wyznaczony został obszar Natura 2000 jak również nie będzie negatywnie oddziaływać na tereny rolne i nie spowoduje zwiększenia oddziaływania na środowisko w stosunku do stanu istniejącego. Wykonanie całości inwestycji poprawi bezpieczeństwo, estetykę terenu.

8. Informacja dotycząca bezpieczeństwa i ochrony zdrowia.

Informuję, że przedmiotowe zadanie jest inwestycją, która nie wymaga sporządzenia Planu Bezpieczeństwa i Ochrony Zdrowia.

Powyższe wynika z faktu, że rodzaje robót budowlanych objętych zadaniem nie wchodzi w skład szczegółowego zakresu rodzajów robót budowlanych, stwarzających zagrożenia bezpieczeństwa i zdrowia ludzi wymienionych w § 6 Rozporządzenia Ministra Infrastruktury z dnia 23 czerwca 2003 r. w sprawie informacji dotyczącej bezpieczeństwa i ochrony zdrowia oraz planu bezpieczeństwa i ochrony zdrowia – Dz. U. Nr 120, poz. 1126.

Opracował:

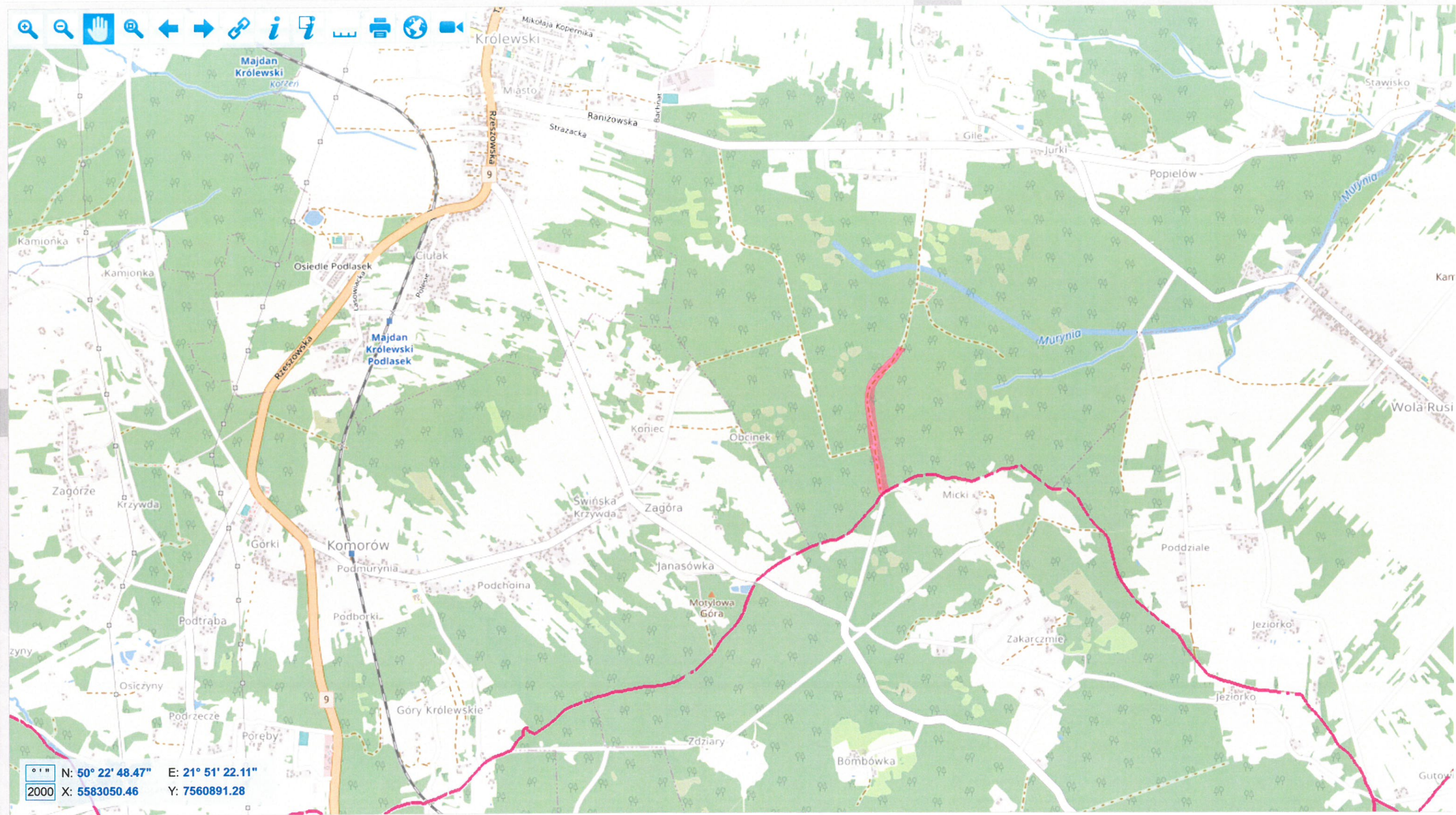


Informacja katastralna powiatu kolbuszowskiego

Pomoc Strona główna Strona Starostwa



Strona została przygotowana
w technologii firmy GEOBID
w oparciu o program EWMAPA



Lokalizacja Projektu:
Przebudowa drogi
gminnej nr 104097R
SKALA 1: 10000



Informacja katastralna powiatu kolbuszowskiego

[Pomoc](#) [Strona główna](#) [Strona Starostwa](#)



Strona została przygotowana
w technologii firmy **GEOBID**
w oparciu o program EWMAPA



N: 50° 21' 41.76" E: 21° 47' 18.91"
2000 X: 5580936.41 Y: 7556108.52

Szkic zagospodarowania :

Przebudowa drogi
gminnej nr 104097R

SKALA 1: 1000

 Jezdnia o nawierzchni asfaltowej (szer.3,5)
z obustronnymi poboczami



Informacja katastralna powiatu kolbuszowskiego

[Pomoc](#) [Strona główna](#) [Strona Starostwa](#)



Strona została przygotowana
w technologii firmy **GEOBID**
w oparciu o program EWMAPA



0 1 11 N: 50° 21' 27.6" E: 21° 47' 24.45"
2000 X: 5580500.08 Y: 7556222.55

koniec przebudowy
km 2+369

Szkic zagospodarowania :
Przebudowa drogi
gminnej nr 104097R
SKALA 1: 1000

 Jezdnia o nawierzchni asfaltowej (szer.3,5)
z obustronnymi poboczami