



mgr inż. Krzysztof KOWALSKI

63-200 Jarocin
ul. Konwaliowa 2

NIP 617-000-36-50

tel. kom. 502 223 864

tel. kom. 505 332 648

e-mail:

ppkowalski@o2.pl

**OFERUJEMY USŁUGI
W ZAKRESIE**

opracowań ekspertyz

opinii BHP i ergonomii
przebiegów technicznych
budynków

prowadzenia nadzorów
inwestorskich
weryfikacji projektów i wycen
za ich opracowanie

ofertowych i inwestorskich
projektowania budownictwa

informacji technicznej
wykonywania kosztorysów

PROJEKT BUDOWLANY

INWESTOR:

GMINA JARACZEWO
63-233 JARACZEWO
UL. JAROCIŃSKA 1

ADRES BUDOWY:

63-233 JARACZEWO
DZ. NR 935

JED. EWL.: 300601_4, JARACZEWO-miasto
OBREB : 0001 JARACZEWO

SPIS ZAWARTOŚCI:

- I. Projekt architektoniczno-budowlany
- II. Dokumenty formalno-prawne

OBIEKT:

REMONT SZATNI W JARACZEWIE

Oświadczenie projektanta(ów)

Na podstawie art. 34 ust. 3 pkt. 3 ustawy z dnia 7 lipca 1994r. Prawo budowlane (Dz.U. z 2020 r., poz. 1333 ze zm.), oświadczam, że niniejszy projekt został sporządzony zgodnie z obowiązującymi przepisami oraz zasadami wiedzy technicznej.

BRANŻA:

Architektura

**Projektant planu zagospodarowania terenu
i projektu architektoniczno-budowlanego**

Podpis

Data

inż. RYSZARD KOWALSKI
uprawniony projektant i kierownik
budowy w specjal. konstr. budowl.
i architek. Nr rej. WKP/BO/2393/01
Upr. UAN-8386/85/86 i UAN 8386/110/88
Jarocin ul. Deszczowa 12 , tel, 603-878-908

kwi.21

PROJEKT BUDOWLANY

INWESTOR: GMINA JARACZEWO
UL. JAROCIŃSKA 1
63-233 JARACZEWO

OBIEKT: REMONT SZATNI W JARACZEWIE

ADRES BUDOWY: DZ. NR 935
JARACZEWO, GMINA JARACZEWO

I. PRZEZNACZENIE I PROGRAM UŻYTKOWY OBIEKTU BUDOWLANEGO JEGO KUBATURA I ZESTAWIENI POWIERZCHNI

Przedmiotem opracowania jest projekt remontu szatni w miejscowości Jaraczewo na działce nr 935, gmina Jaraczewo.

Powierzchnia użytkowa remontowanego budynku wynosi 168,95 m².

Zakres wykonywanych prac:

Pomieszczenie łazienek :

1. Wymiana płytek gresowych podłogowych :
 - Rozebranie istniejących posadzek z płytek;
 - Wykonanie posadzki betonowej;
 - Ułożenie izolacji z płynnej, elastycznej membrany hydroizolacyjnej;
 - Ułożenie posadzki z płytek gresowych o wymiarach 60x60cm, kolor szary faktura gresu – nieszkliwiony gładki, matowy.

Stosować płytki o następujących minimalnych parametrach:

- Ścieralność – klasa 5,
- Antypoślizgowość – min. R10,

- Nasiąkliwość wodna – min 4%,
 - Współczynnik cieplnej rozszerzalności liniowej min.<9,
 - Odporność na działanie środków domowego użytku GA,
 - Odporność na plamienie min 5 klasa.
2. Wymiana okładzin ściennych z płytek:
- Rozebranie istniejących okładzin z płytek;
 - Ułożenie izolacji płynnej, elastycznej membrany hydroizolacyjnej;
 - Na wysokość 2,0 m ułożyć płytki ceramiczne o wymiarach 60x60cm, faktura gresu szklwiona z połyskiem, kolor szary.
3. Wykonanie robót malarskich:
- Zmycie istniejącej farby ze ścian;
 - Gruntowanie podłoża preparatem (np. Atlas Uni Grunt lub równoważny);
 - Ściany należy malować farbami akrylowymi w kolorze uzgodnionym z inwestorem
4. Wymiana stolarki drzwiowej na nową, wymiary w świetle 90x200cm, drzwi wewnętrzne stalowe płaskie malowane, zabezpieczenie do kategorii korozyjności C3, kolor biały, panel dolny ze stali nierdzewnej z kratką wentylacyjną o przekroju nie mniejszym niż 0,022m² .
5. Wymiana urządzeń sanitarnych:
- Umywalki z powłoką reflex o wymiarach:48x60cm,
 - Umywalki dla osób niepełnosprawnych o wymiarach 55x55cm,
 - Pisuary o wymiarach: 37,5x64,5x35cm,
 - Miski ustępowe (miska kompaktowa lejowa prostokątna) deska sedesowa samoopadająca o wymiarach 68x40x33cm,
 - Miski ustępowe lejowe dla osób niepełnosprawnych wisząca, deska sedesowa z pokrywą z tworzywa duroplast, wzmocnione zawiasy metalowe.
6. Wymiana opraw oświetleniowych.
- Pomieszczenie szatni :
1. Wymiana płytek gresowych podłogowych :
- Rozebranie istniejących posadzek z płytek;
 - Wykonanie posadzki betonowej;

- Ułożenie izolacji z płynnej, elastycznej membrany hydroizolacyjnej;
- Ułożenie posadzki z płytek gresowych o wymiarach 60x60cm, faktura gresu szklwiona z połyskiem, kolor szary.

Stosować płytki o następujących minimalnych parametrach:

- Ścieralność – klasa 5,
- Antypoślizgowość – min. R10,
- Nasiąkliwość wodna – min 4%,
- Współczynnik cieplnej rozszerzalności liniowej min.<9,
- Odporność na działanie środków domowego użytku GA,
- Odporność na plamienie min 5 klasa.

2. Wymiana okładzin ściennych z płytek:

- Rozebranie istniejących okładzin z płytek;
- Ułożenie izolacji płynnej, elastycznej membrany hydroizolacyjnej;
- Na wysokość 2,0 m ułożyć płytki ceramiczne o wymiarach 60x60cm, faktura gresu szklwiona z połyskiem, kolor szary.

3. Wykonanie robót malarskich:

- Zmycie istniejącej farby ze ścian;
- Gruntowanie podłoża preparatem (np. Atlas Uni Grunt lub równoważny);
- Ściany należy malować farbami akrylowymi w kolorze uzgodnionym z inwestorem

4. Wymiana stolarki drzwiowej na nową, wymiary w świetle 90x200cm, drzwi wewnętrzne stalowe płaskie malowane, zabezpieczenie do kategorii korozyjności C3, kolor biały, panel dolny ze stali nierdzewnej z kratką wentylacyjną o przekroju nie mniejszym niż 0,022m².

5. Wymiana opraw oświetleniowych.

Pomieszczenie kotłowni :

1. Wykonanie robót malarskich:

- Zmycie istniejącej farby ze ścian;
- Gruntowanie podłoża preparatem (np. Atlas Uni Grunt lub równoważny);
- Ściany należy malować farbami akrylowymi w kolorze uzgodnionym z inwestorem

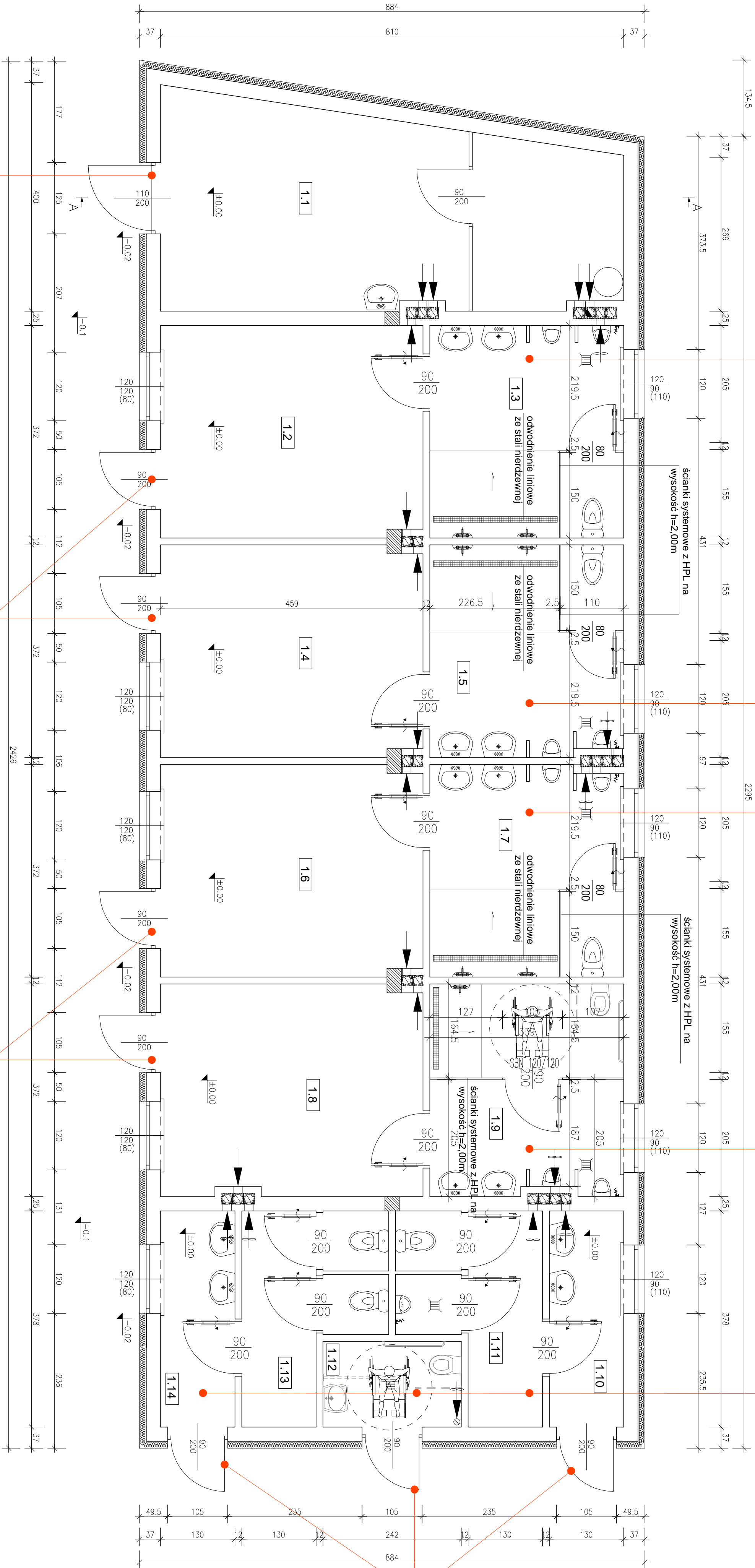
2. Wymiana stolarki drzwiowej na nową, wymiary w świetle 90x200cm, drzwi wewnętrzne stalowe płaskie malowane, zabezpieczenie do kategorii korozyjności C3, kolor biały. Drzwi zewnętrzne do wymiany na nowe stalowe z blachy ocynkowanej malowanej proszkowo, wypełnienie styropianem, klamka ze stali nierdzewnej, zamek patentowy (np. Wiśniowski Eco Basic) $U=1,3 [W/(m^2K)]$.

ELEWACJE :

1. Wykonanie robót malarskich:
- malowanie elewacji farbami nanosilikonowymi kolor uzgodnić z inwestorem.

OPRACOWAŁ:

inż. bud. RYSZARD KOWALSKI
uprawniony projektant i kierownik budowy w specj.
konstr. budowl. i architekt.
Nr rej. WKP/BO/2393/01
upr. nr UAN-8386/85/86 i UAN-8386/110/88
Jarocin, ul. Deszczowa 12, tel. 603 878 908



Wymiana drzwi zewnętrznych na nowe stalowe z blachy ocynkowanej malowanej proszkowo, wypełnione styropianem, klamka ze stali nierdzewnej, zamek patentowy (np. Wiśniowski Eco Basic)
U=1,3 [W/(m²·K)], kolor RAL 7035

Wymiana drzwi zewnętrznych na nowe stalowe z blachy ocynkowanej malowanej proszkowo, wypełnione styropianem, klamka ze stali nierdzewnej, zamek patentowy (np. Wiśniowski Eco Basic)
U=1,3 [W/(m²·K)], kolor RAL 7035

Wymiana drzwi zewnętrznych na nowe stalowe z blachy ocynkowanej malowanej proszkowo, wypełnione styropianem, klamka ze stali nierdzewnej, zamek patentowy (np. Wiśniowski Eco Basic)
U=1,3[W/(m²·K)], kolor RAL 7035

POMŁAZIENIEK:

1. Wymiana płytek gresowych podłogowych:
- rozebranie istniejących posadzek z płytek,
 - wykonanie posadzki betonowej,
 - ułożenie izolacji z pianki, elastycznej membrany hydroizolacyjnej,
 - ułożenie posadzki z płytek gresowych o wymiarach 60x60, kolor szary faktura gresu nieskrawkowy gładki, matowy
- Sosować płytki o następujących minimalnych parametrach:
- ścieralność - klasa 5,
 - antypoślizgowość - min R10,
 - nasiąkliwość wodna - min 4 %,
 - współczynnik cieplnej rozszerzalności liniowej min.-0,9,
 - odporność na działanie środków domowego użytku GA,
 - odporność na płamienie min 5 klasa,
 - ułożenie posadzki z płytek ceramicznych:
 - rozebranie istniejących okładzin z płytek,
 - ułożenie izolacji z pianki, elastycznej membrany hydroizolacyjnej,
 - do wysokości 2,0 m ułożyć płytki ceramiczne o wymiarach 60x60cm faktura gresu szklwiona z połyskiem kolor szary.

2. Wymiana okładzin ściennych z płytek ceramicznych:
- rozebranie istniejących okładzin z płytek,
 - ułożenie izolacji z pianki, elastycznej membrany hydroizolacyjnej,
 - do wysokości 2,0 m ułożyć płytki ceramiczne o wymiarach 60x60cm faktura gresu szklwiona z połyskiem kolor szary.
3. Wykonanie robót malarskich:
- zmycie istniejącej farby ze ścian,
 - gruntowanie podłoża preparatem (np Atlas Uni Grunt lub równoważny),
 - szary malować farbami lateksowymi w kolorze uzgodnionym z inwestorem,
 - wymiana stolarki drzwiowej na nową, wymiary w świetle 90x200cm, drzwi wewnętrzne stalowe płaskie malowane zabezpieczenie do kategorii korozyjności C3, kolor biały,
 - panele dłiny ze stali nierdzewnej z kratką wentylacyjną o przekroju nie mniejszym niż 0,022m².

4. Wymiana stolarki drzwiowej na nową, wymiary w świetle 90x200cm, drzwi wewnętrzne stalowe płaskie malowane zabezpieczenie do kategorii korozyjności C3, kolor biały,
5. Wymiana urządzeń sanitarnych:
- umywalki z powłoką reflex o wymiarach: 48x60cm,
 - umywalki dla osób niepełnosprawnych o wymiarach: 55x65 cm
 - miski o wymiarach : 37,5x64,5x35cm,
 - miski usępkowe (miska kompaktowa lejowa prostokątna) deska sedesowa samoopadająca o wymiarach 68x40x33 cm,
 - miska usępkowa lejowa dla osób niepełnosprawnych wisząca, deska sedesowa z pokrywą z tworzywa duroplast, wzornictwo zawiasy metalowe,
 - wymiana opraw oświetleniowych.

Wymiana drzwi zewnętrznych na nowe stalowe z blachy ocynkowanej malowanej proszkowo, wypełnione styropianem, klamka ze stali nierdzewnej, zamek patentowy (np. Wiśniowski Eco Basic)
U=1,3[W/(m²·K)], kolor RAL 7035

POM SZATNI:

1. Wymiana płytek gresowych podłogowych:
- rozebranie istniejących posadzek z płytek,
 - wykonanie posadzki betonowej,
 - ułożenie izolacji z pianki, elastycznej membrany hydroizolacyjnej,
 - ułożenie posadzki z płytek gresowych o wymiarach 60x60, kolor szary faktura gresu nieskrawkowy gładki, matowy
- Sosować płytki o następujących minimalnych parametrach:
- ścieralność - klasa 5,
 - antypoślizgowość - min R10,
 - nasiąkliwość wodna - min 4 %,
 - współczynnik cieplnej rozszerzalności liniowej min.-0,9,
 - odporność na działanie środków domowego użytku GA,
 - odporność na płamienie min 5 klasa,
 - ułożenie posadzki z płytek ceramicznych:
 - rozebranie istniejących okładzin z płytek,
 - ułożenie izolacji z pianki, elastycznej membrany hydroizolacyjnej,
 - do wysokości 2,0 m ułożyć płytki ceramiczne o wymiarach 60x60cm faktura gresu szklwiona z połyskiem kolor szary.

2. Wymiana okładzin ściennych z płytek ceramicznych:
- rozebranie istniejących okładzin z płytek,
 - ułożenie izolacji z pianki, elastycznej membrany hydroizolacyjnej,
 - do wysokości 2,0 m ułożyć płytki ceramiczne o wymiarach 60x60cm faktura gresu szklwiona z połyskiem kolor szary.
3. Wykonanie robót malarskich:
- zmycie istniejącej farby ze ścian,
 - gruntowanie podłoża preparatem (np Atlas Uni Grunt lub równoważny),
 - szary malować farbami lateksowymi w kolorze uzgodnionym z inwestorem,
 - wymiana stolarki drzwiowej na nową, wymiary w świetle 90x200cm, drzwi wewnętrzne stalowe płaskie malowane zabezpieczenie do kategorii korozyjności C3, kolor biały,
 - panele dłiny ze stali nierdzewnej z kratką wentylacyjną o przekroju nie mniejszym niż 0,022m².
4. Wymiana stolarki drzwiowej na nową, wymiary w świetle 90x200cm, drzwi wewnętrzne stalowe płaskie malowane zabezpieczenie do kategorii korozyjności C3, kolor biały,
5. Wymiana opraw oświetleniowych.

POM KOTŁOWNIA:

1. Wykonanie robót malarskich:
- zmycie istniejącej farby ze ścian,
 - gruntowanie podłoża preparatem (np. Atlas Uni Grunt lub równoważny),
 - szary należy malować farbami lateksowymi w kolorze uzgodnionym z inwestorem,
 - wymiana stolarki drzwiowej na nową, wymiary w świetle 90x200 cm, drzwi wewnętrzne stalowe płaskie malowane, zabezpieczenie do kategorii korozyjności C3, kolor biały.

ELEWACJE:

1. Wykonanie robót malarskich:
- malowanie elewacji farbami nanosilkonowymi kolor zgodzić z inwestorem.

ZESTAWIENIE POWIERZCHNI		
NR POM.	NAZWA POWIERZCHNI	POW. UŻYTKOWA [m2]
NR1.1	Kuchnia	26,21
NR1.2	Szafkino	16,73
NR1.3	Toileta	12,31
NR1.4	Szafkino	16,63
NR1.5	Toileta	12,17
NR1.6	Szafkino	16,63
NR1.7	Toileta	12,17
NR1.8	Szafkino	16,58
NR1.9	Toileta dla osób niepełnosprawnych	11,81
NR1.10	Przedśrodek	4,76
NR1.11	Toileta dla osoby niepełnosprawnych	11,81
NR1.12	Toileta dla osoby niepełnosprawnych	3,51
NR1.13	Toileta damska	7,34
NR1.14	Przedśrodek	4,76
SUMA POW. UŻYTKOWEJ		168,95[m2]

* przyjęte grubości tyłku wewn. równe 1,15 [cm]

Pracownia Projektowa KOWALSKI, mgr inż. Krzysztof Kowalski				
63-200 JAROCIN, UL. KONWALOWA 2				
INWESTOR		GMINA JARACZEWO UL. JAROCINSKA 1, 63-233 JARACZEWO		
OBJEKT		REMONT SZATNI W JARACZEWIE		
ADRES BUDOWY		63-233 JARACZEWO, UL. KOLEJOWA 4, DZ NR 935		
TYTUŁ RYSUNKU		RZUT PRZYZIEMIA		
BRANŻA PROJEKTU		Budowa architektoniczna		
DATA WYKONANIA		04.2021		SKALA RYSUNKU
AUTOR PROJEKTU				1:50
PROJEKTANT				NR RYSUNKU
				2
inż. bud. KRYSZTOF KOWALSKI uprawniony projektant i kierownik budowy w specj. kierunk: budowl. i architek.				
Nr rej. MW/50/233/01				
upr. nr. UAA-508/65/08 i UAA-836/10/88				
Jarocin, ul. Budowlana 12, tel. 603 875 986				