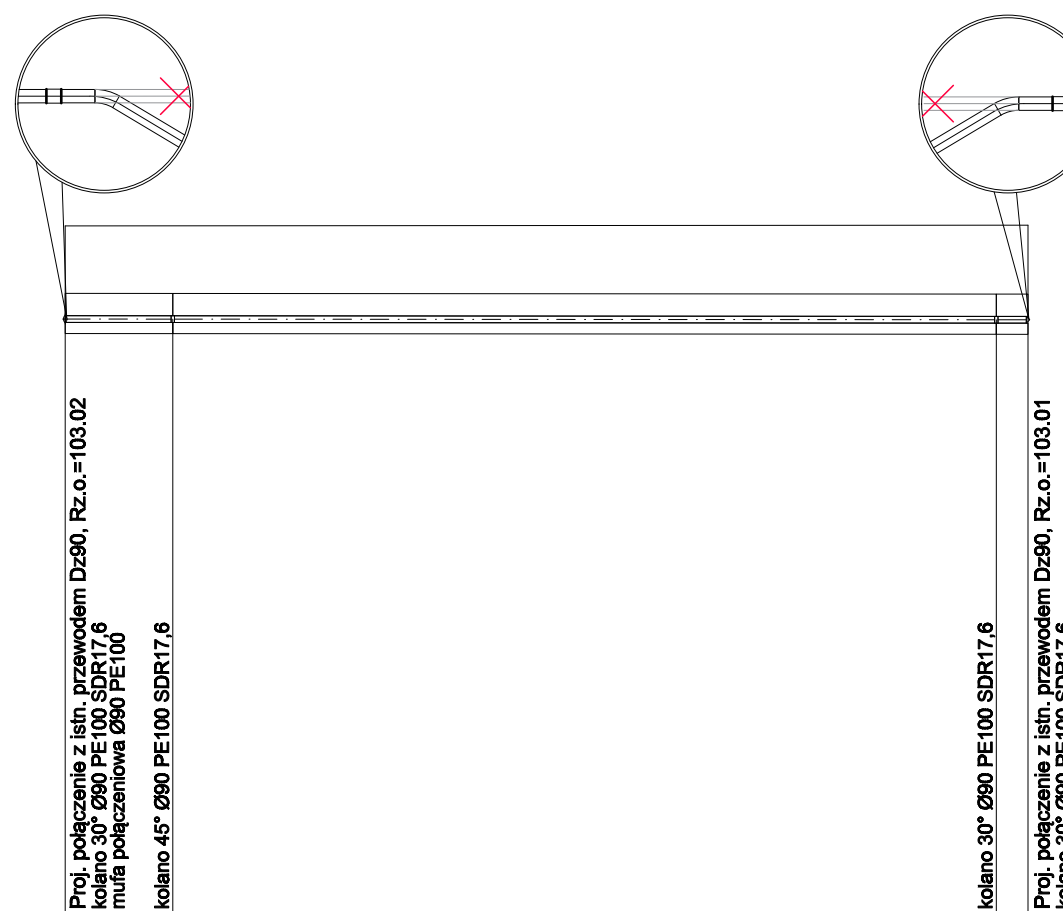
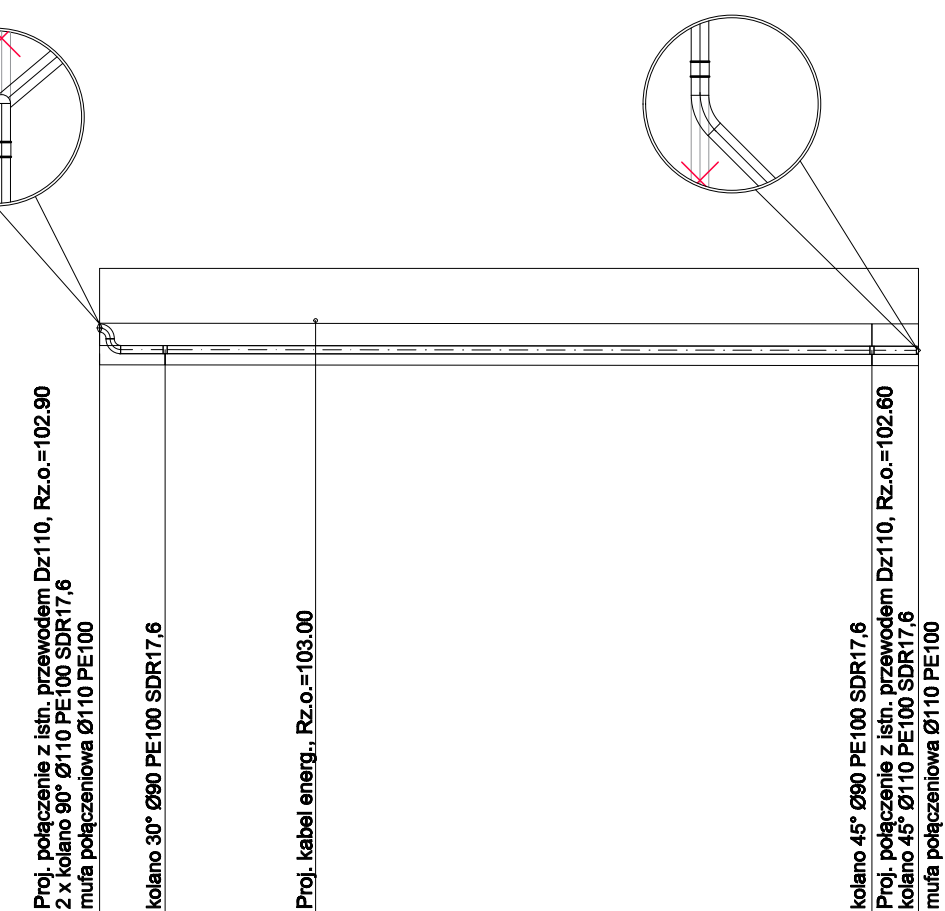
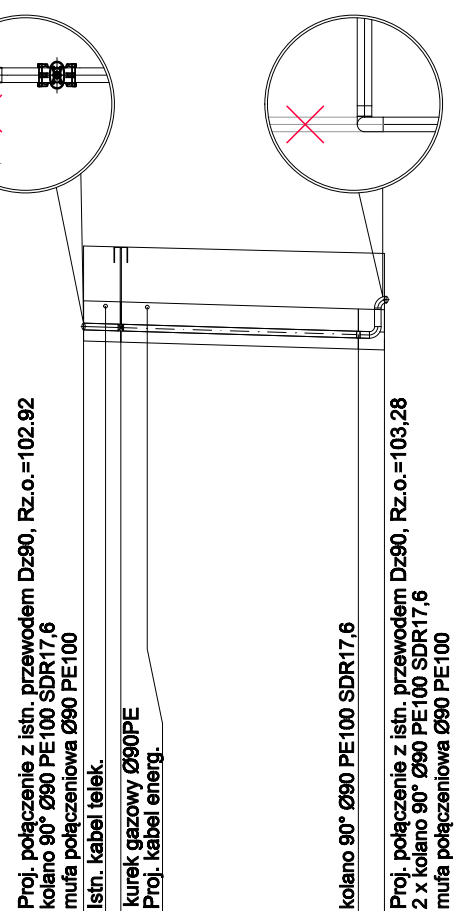
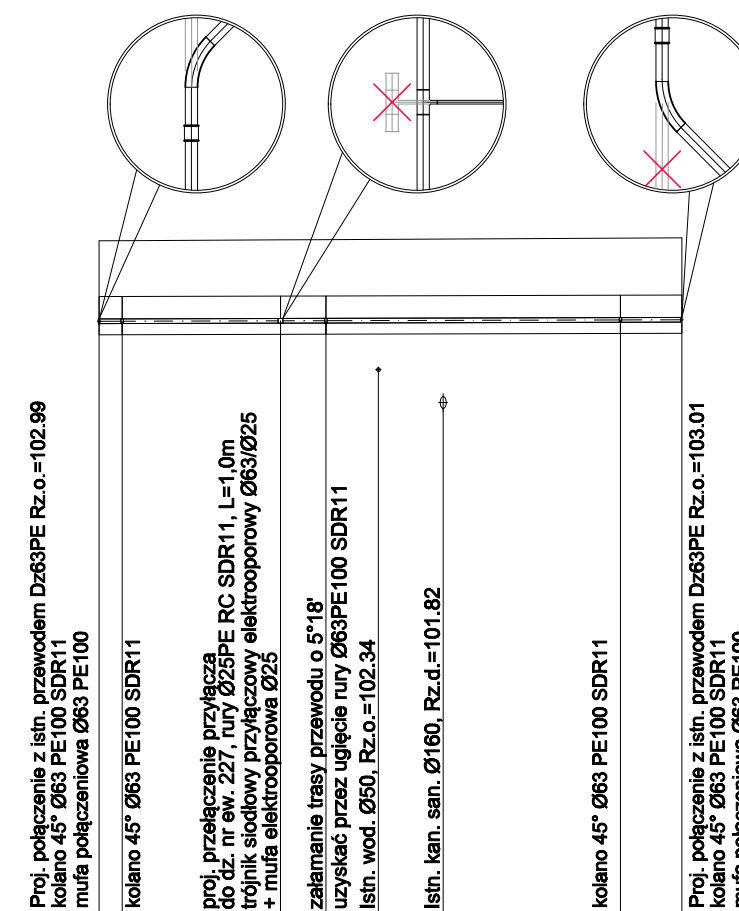


POZIOM PORÓWNAWCZY 95.00 m n.p.m.



RZĘDNA TERENU ISTN.		104.07	104.07	104.08	104.09	104.11	104.11
RZĘDNA OSI GAZOCIĄGU		102.98	102.98	103.00	103.00	103.01	103.01
NAZIOM		1.05	1.05	1.05	1.06	1.07	1.07
ZAGŁĘBIENIE OSI GAZOCIĄGU		1.08	1.08	1.08	1.09	1.10	1.10
PODSYPKA		0.15	0.15	0.15	0.15	0.15	0.15
SPADKI, DŁUGOŚCI		1.3 ‰					
ŚREDNICA, MATERIAŁ		Ø63 PE100 SDR11					
ODLEGŁOŚCI		0.00	4.25	4.87	7.50	9.24	14.00
HEKTOMETRY		G1.1	G1.2	G1.3	G1.4	G1.5	G1.6



POZIOM PORÓWNAWCZY	95.00 m n.p.m.
--------------------	----------------

RZĘDNA TERENU ISTN.		104.00	103.99	103.91	103.90	103.28	103.90
RZĘDNA OSI GAZOCIĄGU		102.92	102.91	102.81	102.80	102.61	102.80
NAZIOM		1.03	1.03	1.05	1.06	1.10	1.06
ZAGŁĘBIENIE OSI GAZOCIĄGU		1.08	1.08	1.10	1.10	1.10	1.10
PODSYPKA		0.15	0.15	0.15	0.15	0.15	0.15
SPADKI, DŁUGOŚCI		14.9 ‰					
ŚREDNICA, MATERIAŁ		Ø90 PE100 SDR17,6					
ODLEGŁOŚCI		0.00	6.38	7.38	8.08	20.74	21.98
HEKTOMETRY		G2.1	G2.2	G2.3	G2.4	G3.3	G3.4

RZĘDNA TERENU ISTN.		104.27	104.28	104.28	104.28	104.28	104.28
RZĘDNA OSI GAZOCIĄGU		103.02	103.01	103.01	103.01	102.61	103.01
NAZIOM		1.21	1.22	1.22	1.22	1.27	1.22
ZAGŁĘBIENIE OSI GAZOCIĄGU		1.25	1.25	1.27	1.27	1.27	1.27
PODSYPKA		0.15	0.15	0.15	0.15	0.15	0.15
SPADKI, DŁUGOŚCI		0.4 ‰					
ŚREDNICA, MATERIAŁ		Ø90 PE100 SDR17,6					
ODLEGŁOŚCI		0.00	2.89	22.11	25.00	25.85	25.85
HEKTOMETRY		G4.1	G4.2	G4.3	G4.4	G4.3	G4.4

 Zarząd Powiatu Pruszkowskiego ul. Drzymały 30, 05-800 Pruszków tel. (22) 738 14 00, fax: (22) 728 92 47 e-mail: staroswo@powiat.pruszkow.pl www.powiat.pruszkow.pl				
 ROBIMART Sp. z o.o. ul. Mechaników 1A lok. 3, 05-800 Pruszków tel. (22) 245 34 00, fax: (22) 398 70 91 e-mail: biuro@robimart.pl www.robimart.pl				
Nazwa przedsięwzięcia budowlanego ROZBUDOWA DROGI POMATOWEJ NR 3129W – ULICY DWORCOWEJ W PIASTOWIE I BODYCHA W REGULACH NA ODCINKU OD SKRZYŻOWANIA Z UL. SIENKIEWICZA W PIASTOWIE DO GRANICY ADMINISTRACYJNEJ MIASTA PIASTOWA Z MIASTEM STOŁECZNYM WARSZAWA				
Nazwa i adres obiektu budowlanego SIĘĆ GAZOWA W DRODZE POMATOWEJ NR 3129W – ULICA DWORCOWA W PIASTOWIE I BODYCHA W REGULACH NA ODCINKU OD SKRZYŻOWANIA Z UL. SIENKIEWICZA W PIASTOWIE DO GRANICY ADMINISTRACYJNEJ MIASTA PIASTOWA Z MIASTEM STOŁECZNYM WARSZAWA, POMIAT PRUSZKOWSKI, WOJEWÓDZTWO MAZOWIECKIE				
Stadium	Branda	Tom		
PROJEKT WYKONAWCZY		SANITARNA	II/IIA	
Projektant	inż. Artur Kolanowski	Specjalność i nr uprawnień sanitarna MAZ/0196/PWOS/06	Podpis	Data
Opracował	mgr inż. Beata Rusak		Podpis	CZERWIEC 2021
Projektant sprawdzający	mgr inż. Andrzej Kujawski	Specjalność i nr uprawnień sanitarna ST-543/87	Podpis	Skala
Nazwa rysunku		Nr rys.		Nr strony
Profil podłużny gazociągu		P2		...