

## **AKADEMIK AMW Gdańsk**

∴ Do odbiorów końcowych budynku i do wglądu dla odbierającego obiekt strażaka, należy przedstawić obliczenia oświetlenia awaryjnego wykonane zgodnie z obowiązującymi przepisami. W przypadku zmiany typów opraw, należy wykonać i przedstawić kompletne nowe obliczenia ∴

Data: 13.07.2021  
Edytor: Sebastian Grzywina

Edytor Sebastian Grzywina  
Telefon 538 237 195  
faks  
e-Mail sgrzywina@awex.eu

## Spis treści

<b>AKADEMIK AMW Gdańsk</b>	
Strona tytułowa projektu	1
Spis treści	2
<b>0.23   Korytarz</b>	
<b>Powierzchnie pomieszczenia</b>	
<b>Płaszczyzna pracy</b>	
Izolinie (E)	4
<b>0.17   Stołówka</b>	
<b>Powierzchnie pomieszczenia</b>	
<b>Płaszczyzna pracy</b>	
Izolinie (E)	5
<b>0.31   Klatka schodowa</b>	
<b>Powierzchnie pomieszczenia</b>	
<b>Płaszczyzna pracy</b>	
Izolinie (E)	6
<b>0.33   Korytarz</b>	
<b>Powierzchnie pomieszczenia</b>	
<b>Płaszczyzna pracy</b>	
Izolinie (E)	7
<b>09   Korytarz</b>	
<b>Powierzchnie pomieszczenia</b>	
<b>Płaszczyzna pracy</b>	
Izolinie (E)	8
<b>0.13   WC</b>	
<b>Powierzchnie pomieszczenia</b>	
<b>Płaszczyzna pracy</b>	
Izolinie (E)	9
<b>0.39   Wentylatornia</b>	
<b>Powierzchnie pomieszczenia</b>	
<b>Płaszczyzna pracy</b>	
Izolinie (E)	10
<b>0.40   C.O</b>	
<b>Powierzchnie pomieszczenia</b>	
<b>Płaszczyzna pracy</b>	
Izolinie (E)	11
<b>0.18   Wydawalnia</b>	
<b>Powierzchnie pomieszczenia</b>	
<b>Płaszczyzna pracy</b>	
Izolinie (E)	12
<b>1.09   Aula</b>	
<b>Powierzchnie pomieszczenia</b>	
<b>Płaszczyzna pracy</b>	
Izolinie (E)	13
<b>1.01   Komunikacja</b>	
<b>Powierzchnie pomieszczenia</b>	
<b>Płaszczyzna pracy</b>	
Izolinie (E)	14
<b>1.12   Sala szkoleniowa</b>	
<b>Powierzchnie pomieszczenia</b>	
<b>Płaszczyzna pracy</b>	
Izolinie (E)	15
<b>1.13   Sala szkoleniowa</b>	
<b>Powierzchnie pomieszczenia</b>	
<b>Płaszczyzna pracy</b>	

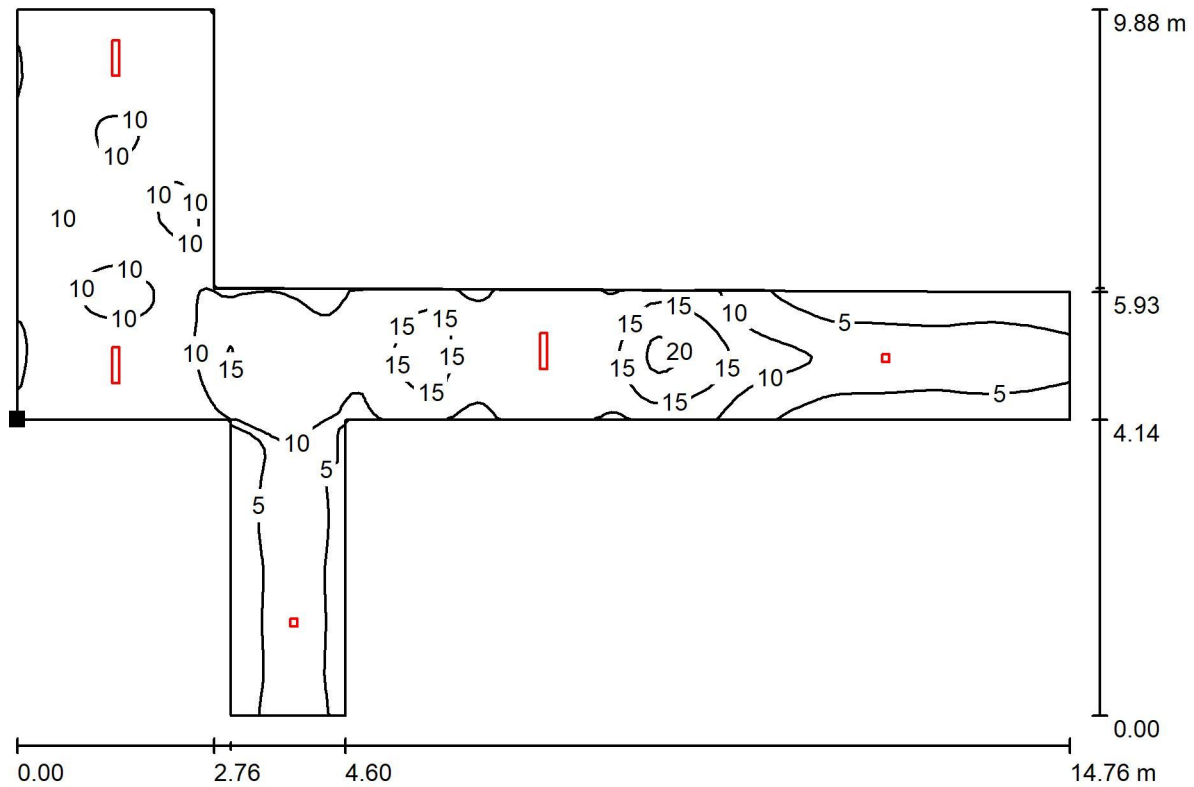
Edytor Sebastian Grzywna  
Telefon 538 237 195  
faks  
e-Mail sgrzywna@awex.eu

## Spis treści

Izolinie (E)	16
<b>2.01   Komunikacja</b>	
<b>Powierzchnie pomieszczenia</b>	
<b>Płaszczyzna pracy</b>	
Izolinie (E)	17
<b>3.01   Komunikacja</b>	
<b>Powierzchnie pomieszczenia</b>	
<b>Płaszczyzna pracy</b>	
Izolinie (E)	18
<b>3.18   Świetlica</b>	
<b>Powierzchnie pomieszczenia</b>	
<b>Płaszczyzna pracy</b>	
Izolinie (E)	19
<b>6.01   Komunikacja</b>	
<b>Powierzchnie pomieszczenia</b>	
<b>Płaszczyzna pracy</b>	
Izolinie (E)	20
<b>7.01   Komunikacja</b>	
<b>Powierzchnie pomieszczenia</b>	
<b>Płaszczyzna pracy</b>	
Izolinie (E)	21
<b>11.01   Komunikacja</b>	
<b>Powierzchnie pomieszczenia</b>	
<b>Płaszczyzna pracy</b>	
Izolinie (E)	22
<b>11.04   Sala konferencyjna</b>	
<b>Powierzchnie pomieszczenia</b>	
<b>Płaszczyzna pracy</b>	
Izolinie (E)	23
<b>12.16   Korytarz</b>	
<b>Powierzchnie pomieszczenia</b>	
<b>Płaszczyzna pracy</b>	
Izolinie (E)	24
<b>12.01   Komunikacja</b>	
<b>Powierzchnie pomieszczenia</b>	
<b>Płaszczyzna pracy</b>	
Izolinie (E)	25
<b>0.21   Kuchnia</b>	
<b>Powierzchnie pomieszczenia</b>	
<b>Płaszczyzna pracy</b>	
Izolinie (E)	26
<b>-   Kanał techniczny</b>	
<b>Powierzchnie pomieszczenia</b>	
<b>Płaszczyzna pracy</b>	
Izolinie (E)	27

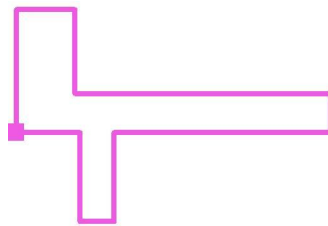
Edytor Sebastian Grzywna  
 Telefon 538 237 195  
 faks  
 e-Mail sgrzywna@awex.eu

### 0.23 | Korytarz / Płaszczyzna pracy / Izolinie (E)



Wartości Lux, Skala 1 : 106

Położenie powierzchni w pomieszczeniu:  
 Zaznaczony punkt:  
 (21.220 m, 26.440 m, 0.020 m)

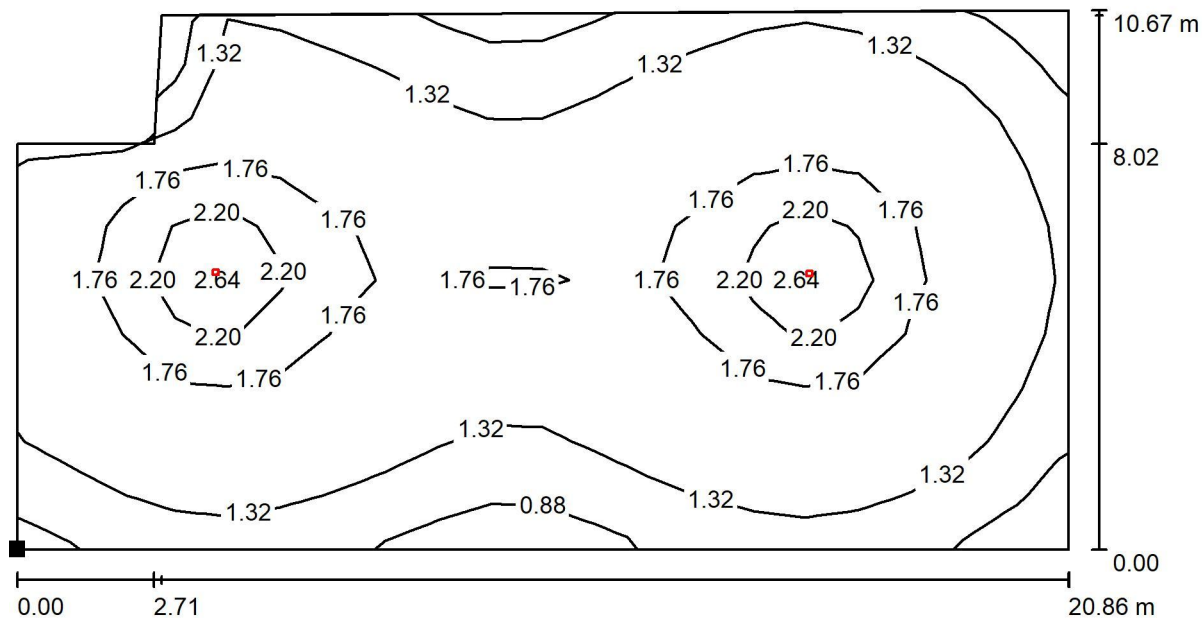


Siatka: 128 x 128 Punkty

$E_m$ [lx]	$E_{min}$ [lx]	$E_{max}$ [lx]	$E_{min} / E_m$	$E_{min} / E_{max}$
9.22	2.25	21	0.244	0.106

Edytor Sebastian Grzywna  
 Telefon 538 237 195  
 faks  
 e-Mail sgrzywna@awex.eu

### 0.17 | Stołówka / Płaszczyzna pracy / Izolinie (E)



Wartości Lux, Skala 1 : 150

Położenie powierzchni w pomieszczeniu:  
 Zaznaczony punkt:  
 (36.480 m, 15.640 m, 0.020 m)

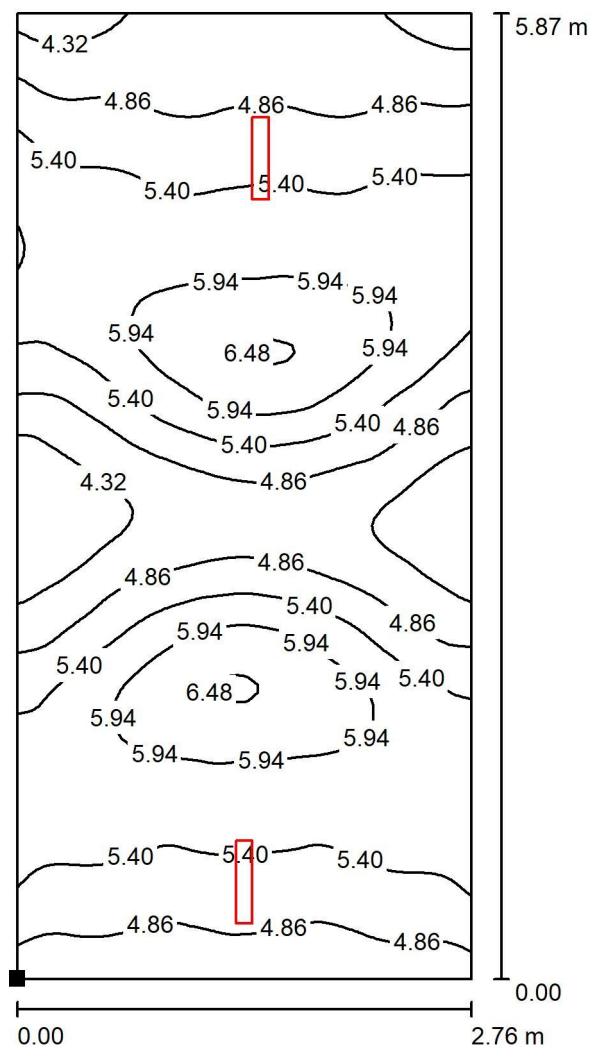


Siatka: 20 x 10 Punkty

$E_m$ [lx]	$E_{min}$ [lx]	$E_{max}$ [lx]	$E_{min} / E_m$	$E_{min} / E_{max}$
1.55	0.66	2.88	0.426	0.228

Edytor Sebastian Grzywna  
 Telefon 538 237 195  
 faks  
 e-Mail sgrzywna@awex.eu

### 0.31 | Klatka schodowa / Płaszczyzna pracy / Izolinie (E)



Wartości Lux, Skala 1 : 46

Położenie powierzchni w pomieszczeniu:  
 Zaznaczony punkt:  
 (39.220 m, 26.610 m, 0.020 m)

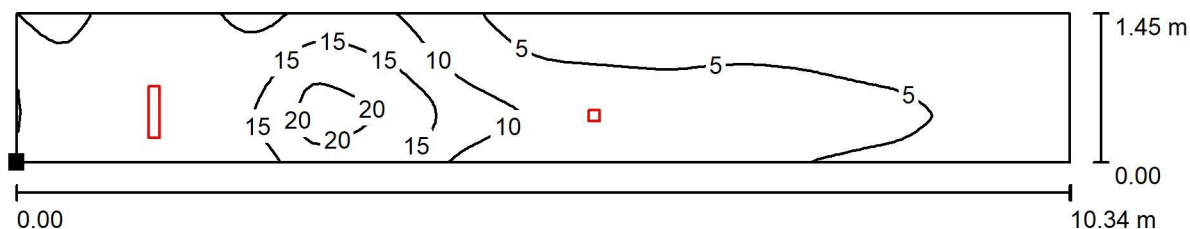


Siatka: 64 x 128 Punkty

$E_m$ [lx]	$E_{min}$ [lx]	$E_{max}$ [lx]	$E_{min} / E_m$	$E_{min} / E_{max}$
5.26	3.86	6.55	0.734	0.589

Edytor Sebastian Grzywna  
 Telefon 538 237 195  
 faks  
 e-Mail sgrzywna@awex.eu

### 0.33 | Korytarz / Płaszczyzna pracy / Izolinie (E)



Wartości Lux, Skala 1 : 74

Położenie powierzchni w pomieszczeniu:  
 Zaznaczony punkt:  
 (45.220 m, 26.440 m, 0.020 m)

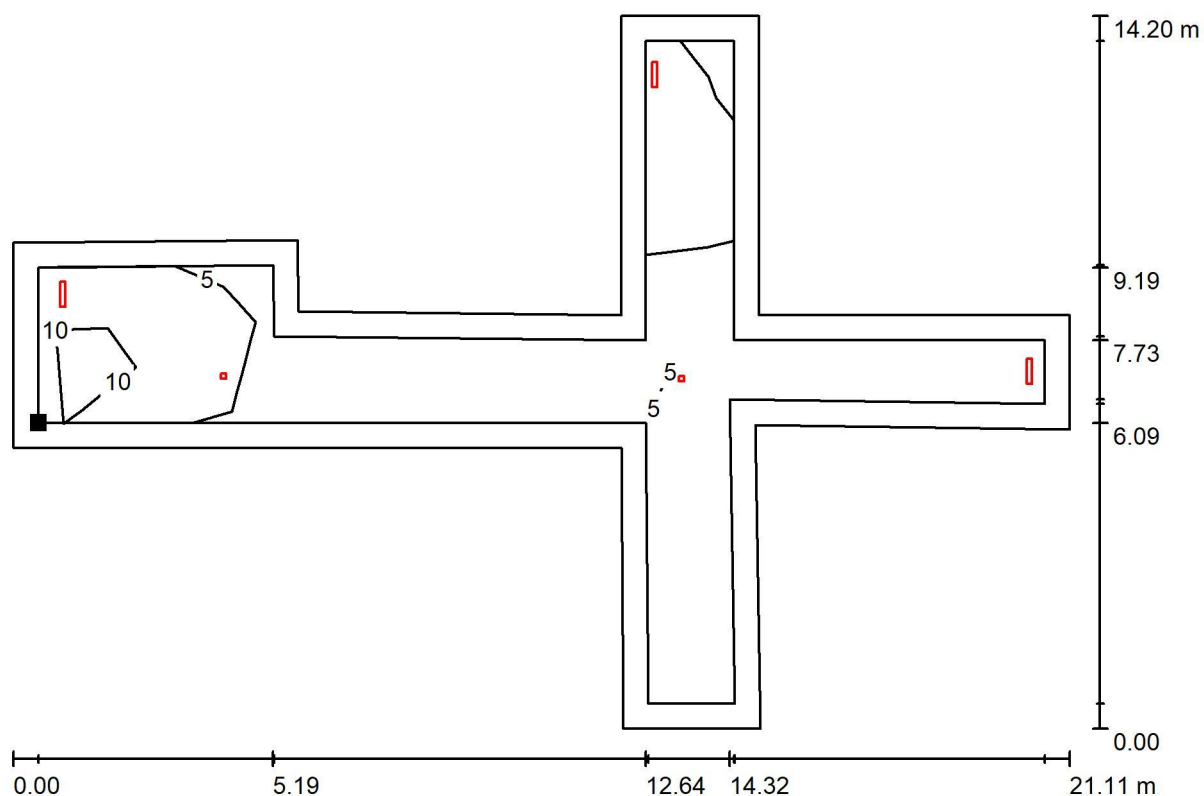


Siatka: 128 x 32 Punkty

$E_m$ [lx]	$E_{min}$ [lx]	$E_{max}$ [lx]	$E_{min} / E_m$	$E_{min} / E_{max}$
8.85	1.96	22	0.222	0.090

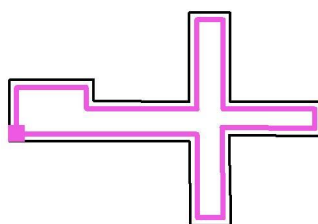
Edytor Sebastian Grzywna  
 Telefon 538 237 195  
 faks  
 e-Mail sgrzywna@awex.eu

### 09 | Korytarz / Płaszczyzna pracy / Izolinie (E)



Wartości Lux, Skala 1 : 151

Położenie powierzchni w pomieszczeniu:  
 Płaszczyzna pracy z 0.500 m  
 Margines  
 Zaznaczony punkt:  
 (57.904 m, 24.070 m, 0.020 m)



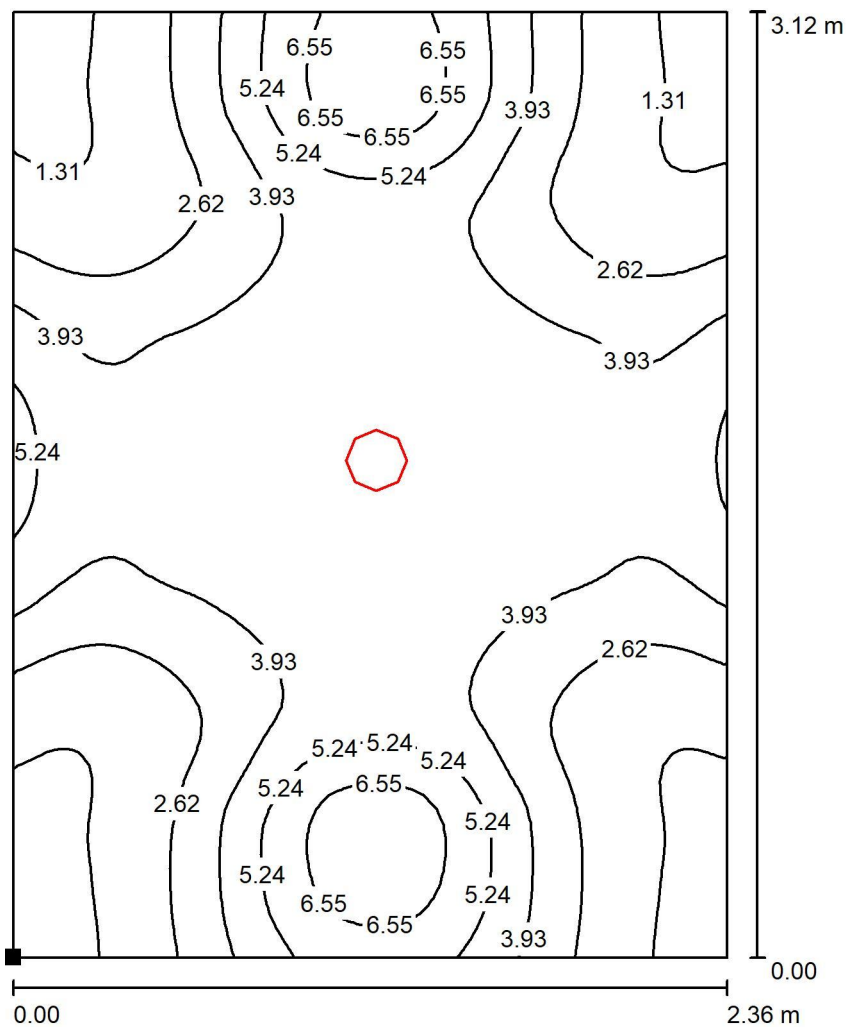
Siatka: 11 x 7 Punkty

$E_m$ [lx]	$E_{min}$ [lx]	$E_{max}$ [lx]	$E_{min} / E_m$	$E_{min} / E_{max}$
7.43	2.01	15	0.271	0.135



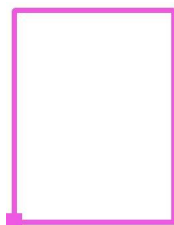
Edytor Sebastian Grzywina  
 Telefon 538 237 195  
 faks  
 e-Mail sgrzywina@awex.eu

### 0.13 | WC / Płaszczyzna pracy / Izolinie (E)



Wartości Lux, Skala 1 : 25

Położenie powierzchni w pomieszczeniu:  
 Zaznaczony punkt:  
 (64.700 m, 29.060 m, 0.020 m)

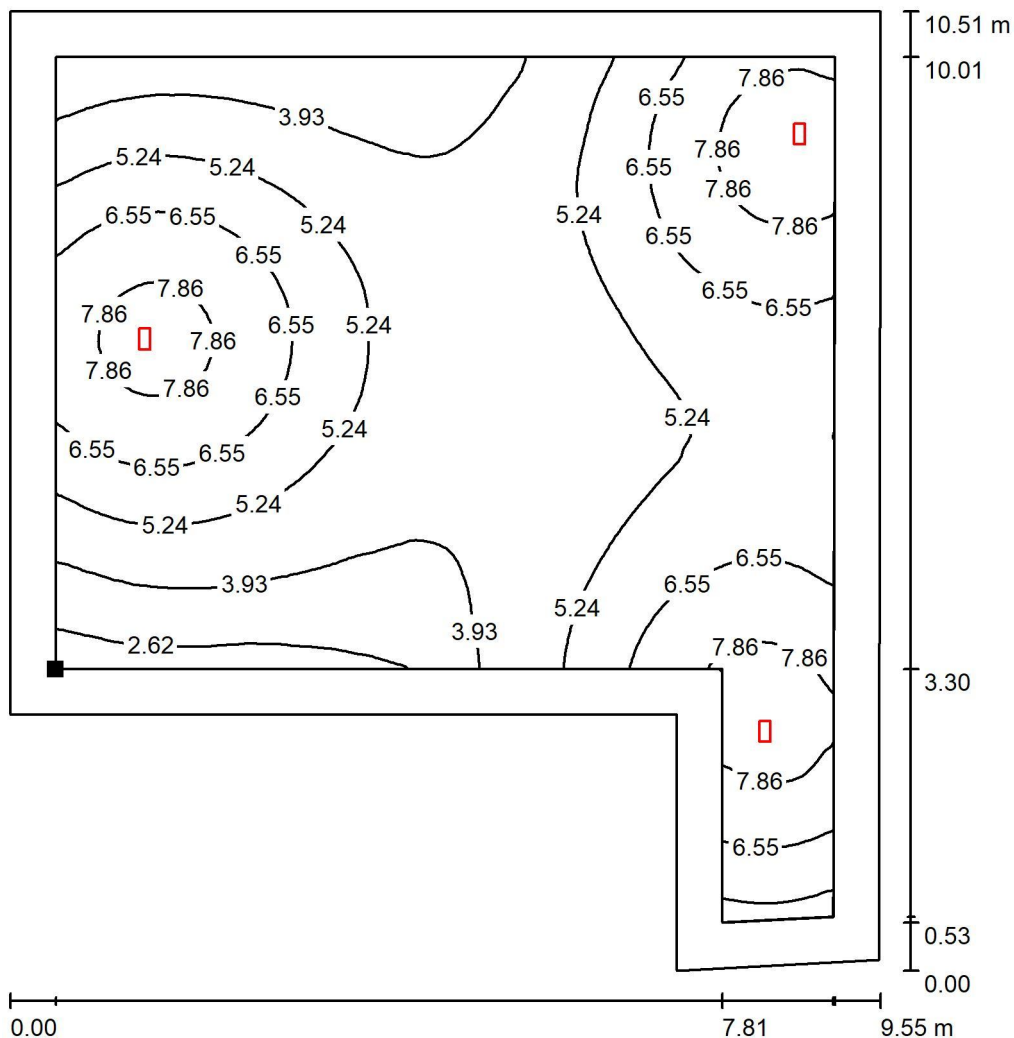


Siatka: 64 x 64 Punkty

$E_m$ [lx]	$E_{min}$ [lx]	$E_{max}$ [lx]	$E_{min} / E_m$	$E_{min} / E_{max}$
3.71	0.88	7.44	0.236	0.118

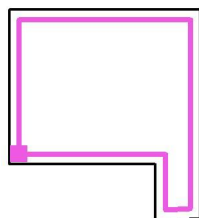
Edytor Sebastian Grzywna  
 Telefon 538 237 195  
 faks  
 e-Mail sgrzywna@awex.eu

### 0.39 | Wentylatornia / Płaszczyzna pracy / Izolinie (E)



Wartości Lux, Skala 1 : 83

Położenie powierzchni w pomieszczeniu:  
 Płaszczyzna pracy z 0.500 m  
 Margines  
 Zaznaczony punkt:  
 (11.720 m, 21.280 m, 0.020 m)

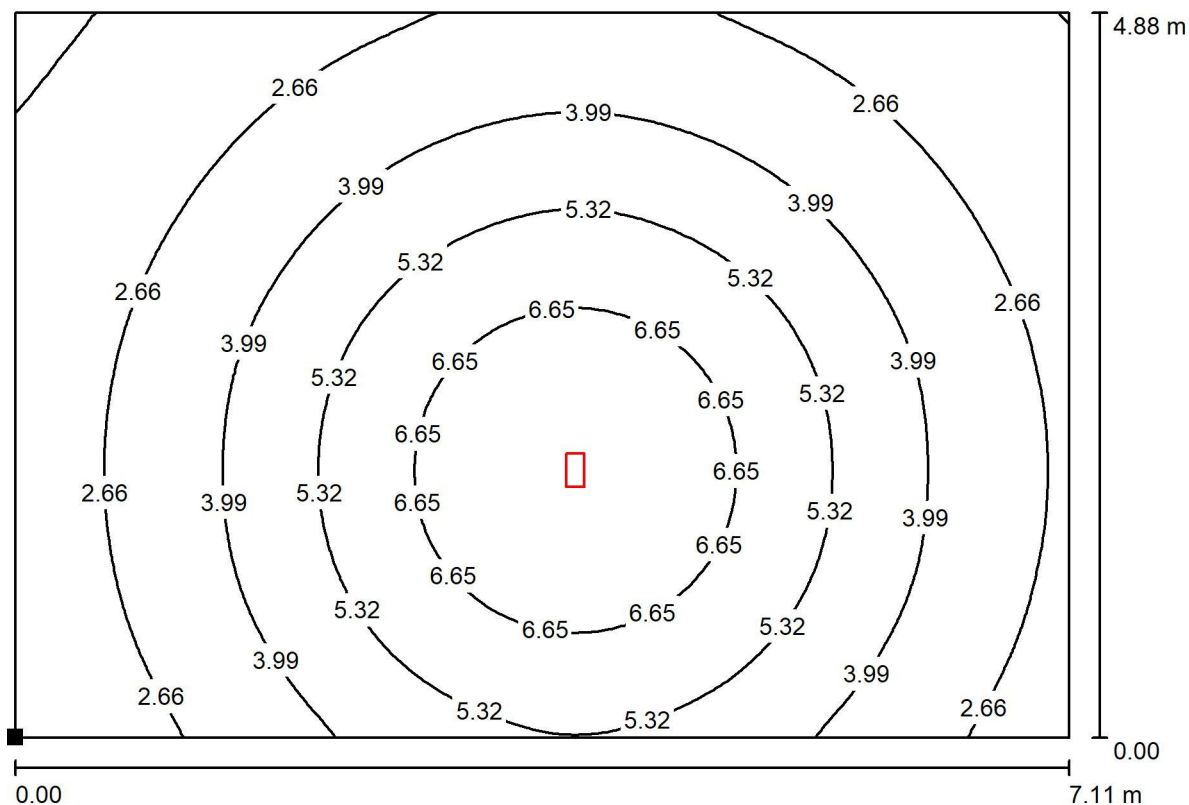


Siatka: 128 x 128 Punkty

$E_m$ [lx]	$E_{min}$ [lx]	$E_{max}$ [lx]	$E_{min} / E_m$	$E_{min} / E_{max}$
5.46	1.94	8.49	0.356	0.229

Edytor Sebastian Grzywina  
 Telefon 538 237 195  
 faks  
 e-Mail sgrzywina@awex.eu

### 0.40 | C.O / Płaszczyzna pracy / Izolinie (E)



Wartości Lux, Skala 1 : 51

Położenie powierzchni w pomieszczeniu:  
 Zaznaczony punkt:  
 (11.220 m, 15.700 m, 0.020 m)

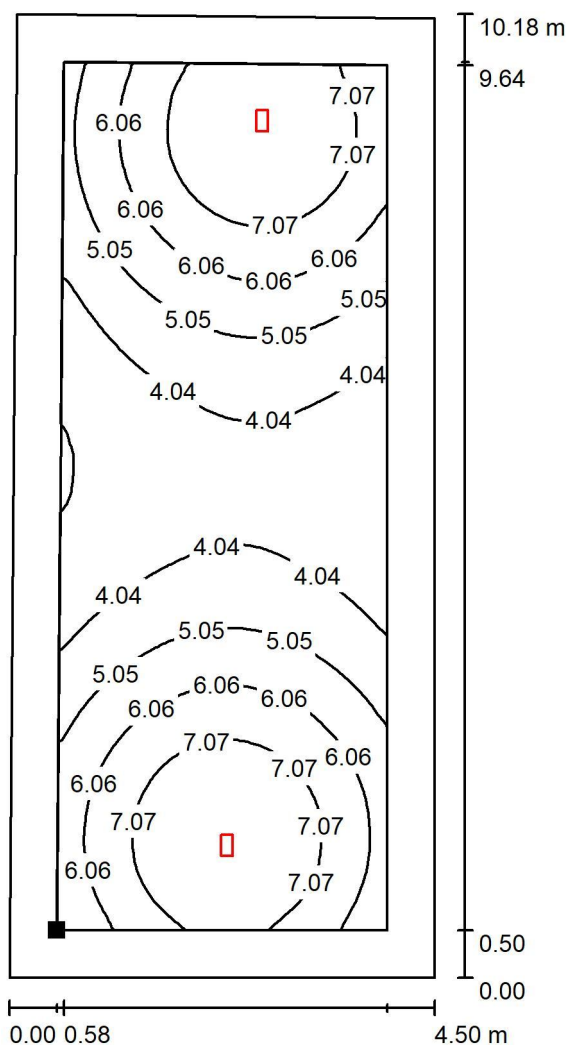


Siatka: 64 x 64 Punkty

$E_m$ [lx]	$E_{min}$ [lx]	$E_{max}$ [lx]	$E_{min} / E_m$	$E_{min} / E_{max}$
4.16	1.09	7.74	0.262	0.141

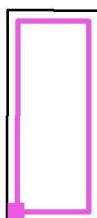
Edytor Sebastian Grzywina  
 Telefon 538 237 195  
 faks  
 e-Mail sgrzywina@awex.eu

### 0.18 | Wydawalnia / Płaszczyzna pracy / Izolinie (E)



Wartości Lux, Skala 1 : 80

Położenie powierzchni w pomieszczeniu:  
 Płaszczyzna pracy z 0.500 m  
 Margines  
 Zaznaczony punkt:  
 (30.705 m, 16.100 m, 0.020 m)

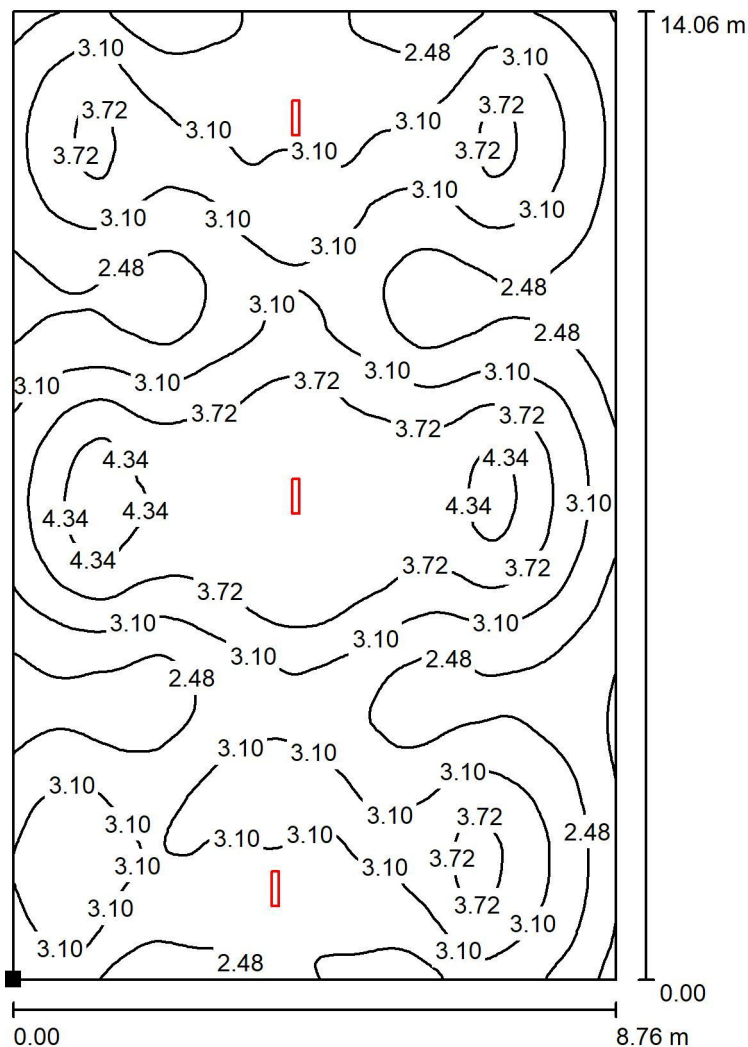


Siatka: 128 x 64 Punkty

$E_m$ [lx]	$E_{min}$ [lx]	$E_{max}$ [lx]	$E_{min} / E_m$	$E_{min} / E_{max}$
5.50	2.95	8.02	0.537	0.368

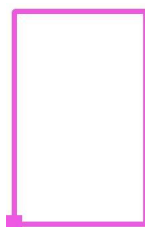
Edytor Sebastian Grzywna  
 Telefon 538 237 195  
 faks  
 e-Mail sgrzywna@awex.eu

### 1.09 | Aula / Płaszczyzna pracy / Izolinie (E)



Wartości Lux, Skala 1 : 110

Położenie powierzchni w pomieszczeniu:  
 Zaznaczony punkt:  
 (78.540 m, 85.080 m, 0.020 m)

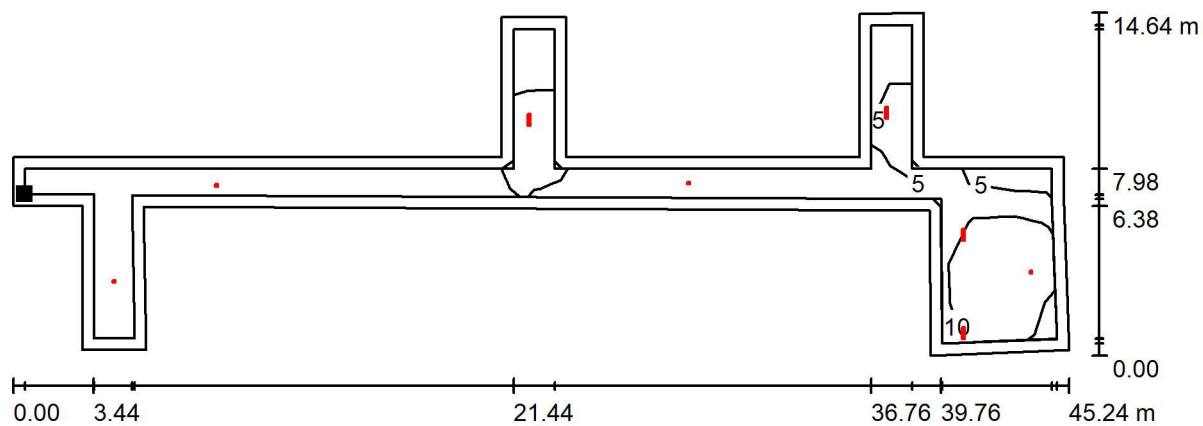


Siatka: 128 x 128 Punkty

$E_m$ [lx]	$E_{min}$ [lx]	$E_{max}$ [lx]	$E_{min} / E_m$	$E_{min} / E_{max}$
3.09	1.63	4.75	0.529	0.344

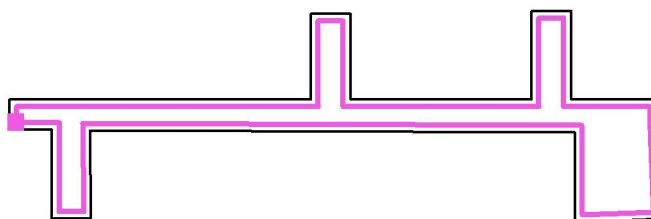
Edytor Sebastian Grzywina  
 Telefon 538 237 195  
 faks  
 e-Mail sgrzywina@awex.eu

### 1.01 | Komunikacja / Płaszczyzna pracy / Izolinie (E)



Położenie powierzchni w pomieszczeniu:  
 Płaszczyzna pracy z 0.500 m  
 Margines  
 Zaznaczony punkt:  
 (33.780 m, 91.628 m, 0.020 m)

Wartości Lux, Skala 1 : 324

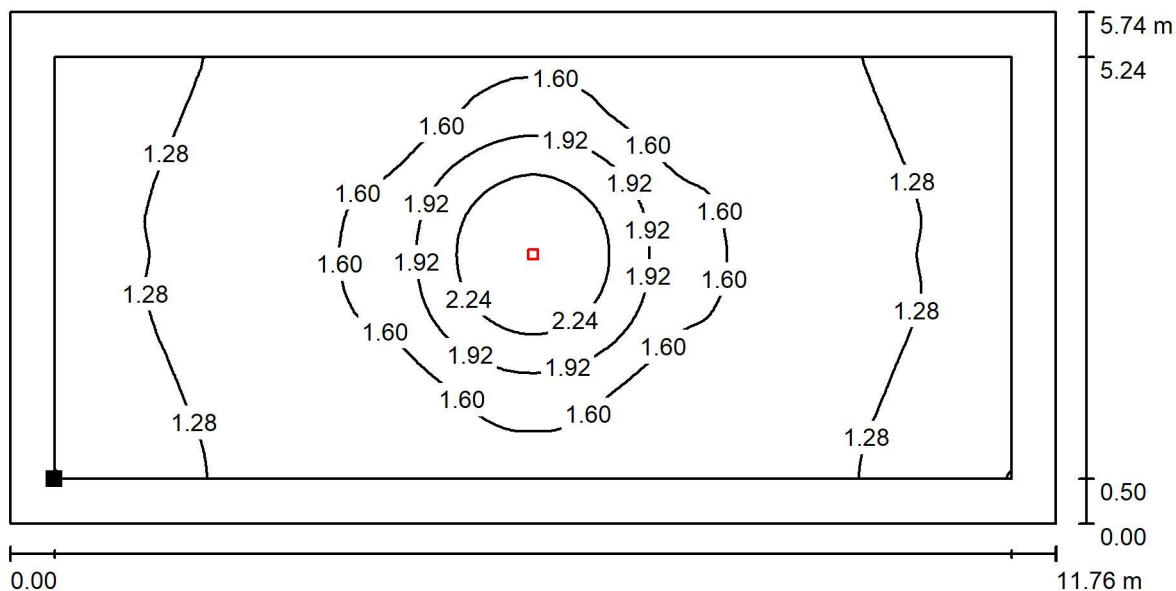


Siatka: 25 x 8 Punkty

$E_m$ [lx]	$E_{min}$ [lx]	$E_{max}$ [lx]	$E_{min} / E_m$	$E_{min} / E_{max}$
8.65	1.28	17	0.148	0.074

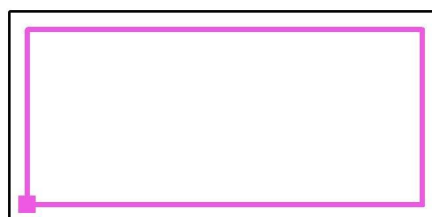
Edytor Sebastian Grzywna  
 Telefon 538 237 195  
 faks  
 e-Mail sgrzywna@awex.eu

### 1.12 | Sala szkoleniowa / Płaszczyzna pracy / Izolinie (E)



Wartości Lux, Skala 1 : 85

Położenie powierzchni w pomieszczeniu:  
 Płaszczyzna pracy z 0.500 m  
 Margines  
 Zaznaczony punkt:  
 (39.720 m, 85.480 m, 0.020 m)

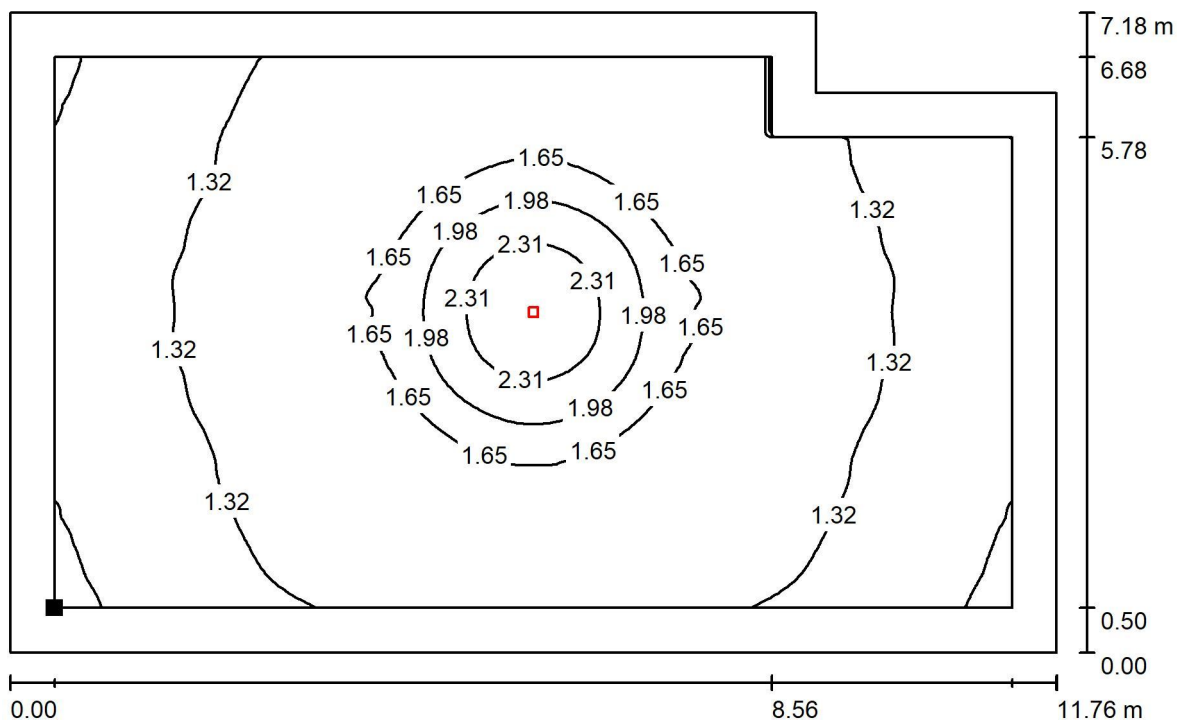


Siatka: 128 x 128 Punkty

$E_m$ [lx]	$E_{min}$ [lx]	$E_{max}$ [lx]	$E_{min} / E_m$	$E_{min} / E_{max}$
1.48	0.95	2.54	0.646	0.375

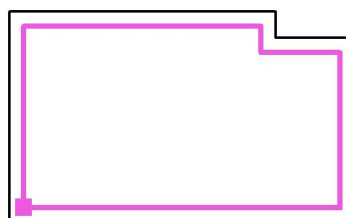
Edytor Sebastian Grzywina  
 Telefon 538 237 195  
 faks  
 e-Mail sgrzywina@awex.eu

### 1.13 | Sala szkoleniowa / Płaszczyzna pracy / Izolinie (E)



Wartości Lux, Skala 1 : 85

Położenie powierzchni w pomieszczeniu:  
 Płaszczyzna pracy z 0.500 m Margines  
 Zaznaczony punkt:  
 (24.720 m, 85.280 m, 0.020 m)



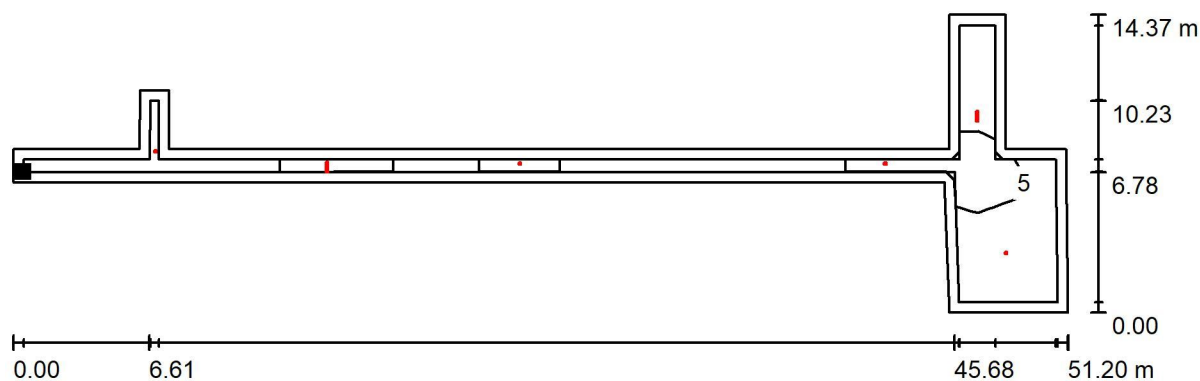
Siatka: 128 x 128 Punkty

$E_m$ [lx]	$E_{min}$ [lx]	$E_{max}$ [lx]	$E_{min} / E_m$	$E_{min} / E_{max}$
1.44	0.87	2.54	0.606	0.343



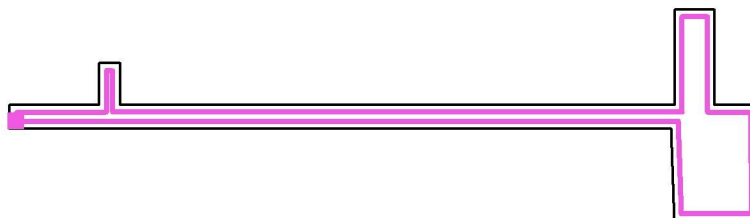
Edytor Sebastian Grzywina  
 Telefon 538 237 195  
 faks  
 e-Mail sgrzywina@awex.eu

### 2.01 | Komunikacja / Płaszczyzna pracy / Izolinie (E)



Położenie powierzchni w pomieszczeniu:  
 Płaszczyzna pracy z 0.500 m  
 Margines  
 Zaznaczony punkt:  
 (13.300 m, 150.100 m, 0.020 m)

Wartości Lux, Skala 1 : 367

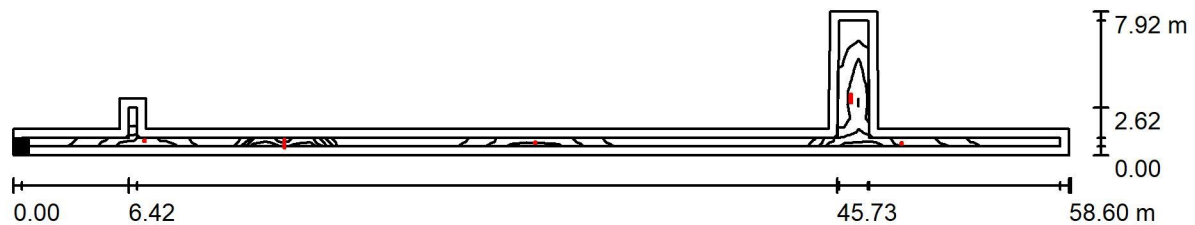


Siatka: 26 x 7 Punkty

$E_m$ [lx]	$E_{min}$ [lx]	$E_{max}$ [lx]	$E_{min} / E_m$	$E_{min} / E_{max}$
6.69	1.59	23	0.238	0.069

Edytor Sebastian Grzywna  
 Telefon 538 237 195  
 faks  
 e-Mail sgrzywna@awex.eu

### 3.01 | Komunikacja / Płaszczyzna pracy / Izolinie (E)



Położenie powierzchni w  
 pomieszczeniu:  
 Płaszczyzna pracy z 0.500 m  
 Margines  
 Zaznaczony punkt:  
 (13.500 m, 204.970 m, 0.020 m)

Wartości Lux, Skala 1 : 419

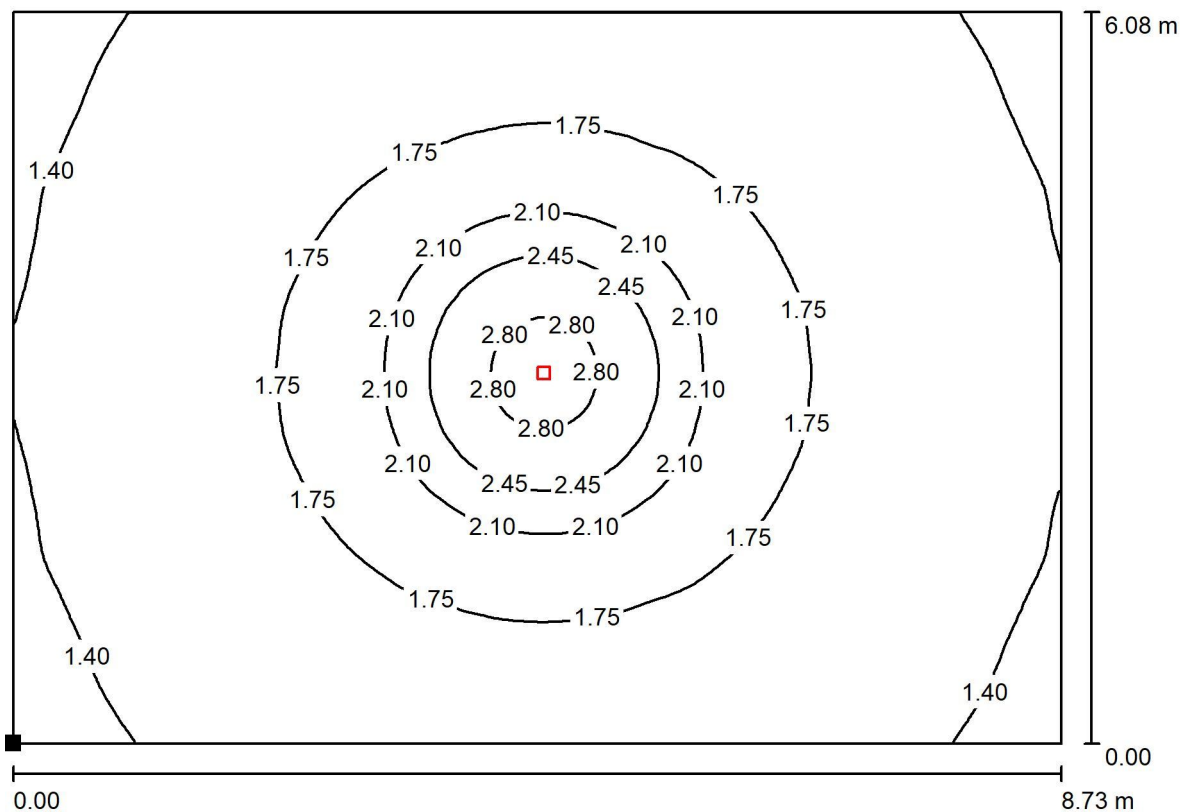


Siatka: 72 x 9 Punkty

$E_m$ [lx]	$E_{min}$ [lx]	$E_{max}$ [lx]	$E_{min} / E_m$	$E_{min} / E_{max}$
7.39	1.01	25	0.136	0.040

Edytor Sebastian Grzywina  
 Telefon 538 237 195  
 faks  
 e-Mail sgrzywina@awex.eu

### 3.18 | Świetlica / Płaszczyzna pracy / Izolinie (E)



Wartości Lux, Skala 1 : 63

Położenie powierzchni w pomieszczeniu:  
 Zaznaczony punkt:  
 (12.980 m, 198.020 m, 0.020 m)

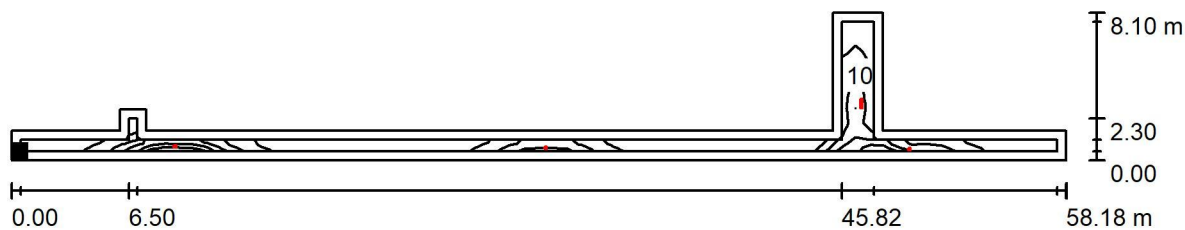


Siatka: 128 x 128 Punkty

$E_m$ [lx]	$E_{min}$ [lx]	$E_{max}$ [lx]	$E_{min} / E_m$	$E_{min} / E_{max}$
1.68	1.18	2.92	0.704	0.405

Edytor Sebastian Grzywna  
 Telefon 538 237 195  
 faks  
 e-Mail sgrzywna@awex.eu

### 6.01 | Komunikacja / Płaszczyzna pracy / Izolinie (E)



Położenie powierzchni w pomieszczeniu:  
 Płaszczyzna pracy z 0.500 m  
 Margines  
 Zaznaczony punkt:  
 (13.420 m, 259.500 m, 0.020 m)

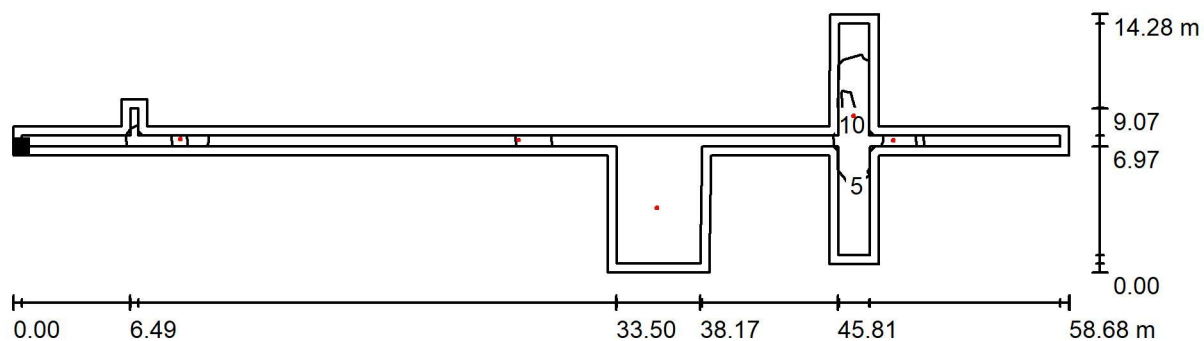


Siatka: 72 x 9 Punkty

$E_m$ [lx]	$E_{min}$ [lx]	$E_{max}$ [lx]	$E_{min} / E_m$	$E_{min} / E_{max}$
6.84	1.00	20	0.146	0.050

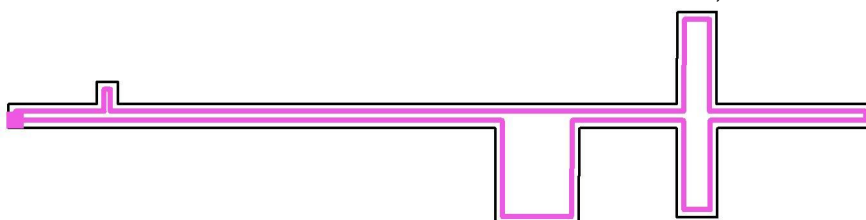
Edytor Sebastian Grzywina  
 Telefon 538 237 195  
 faks  
 e-Mail sgrzywina@awex.eu

### 7.01 | Komunikacja / Płaszczyzna pracy / Izolinie (E)



Położenie powierzchni w pomieszczeniu:  
 Płaszczyzna pracy z 0.500 m  
 Margines  
 Zaznaczony punkt:  
 (13.420 m, 478.004 m, 0.020 m)

Wartości Lux, Skala 1 : 420

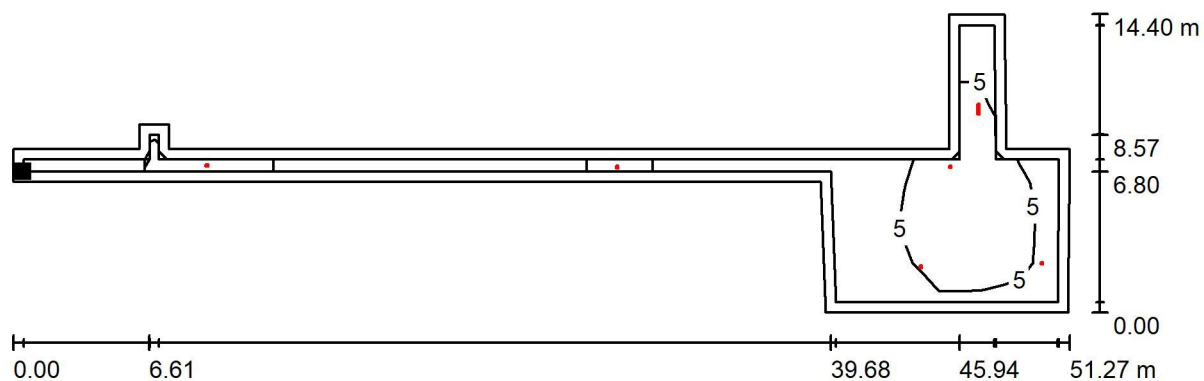


Siatka: 44 x 10 Punkty

$E_m$ [lx]	$E_{min}$ [lx]	$E_{max}$ [lx]	$E_{min} / E_m$	$E_{min} / E_{max}$
6.10	1.35	22	0.221	0.061

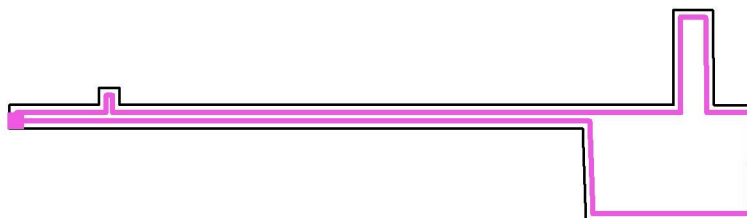
Edytor Sebastian Grzywina  
 Telefon 538 237 195  
 faks  
 e-Mail sgrzywina@awex.eu

### 11.01 | Komunikacja / Płaszczyzna pracy / Izolinie (E)



Położenie powierzchni w pomieszczeniu:  
 Płaszczyzna pracy z 0.500 m  
 Margines  
 Zaznaczony punkt:  
 (13.300 m, 642.104 m, 0.020 m)

Wartości Lux, Skala 1 : 367

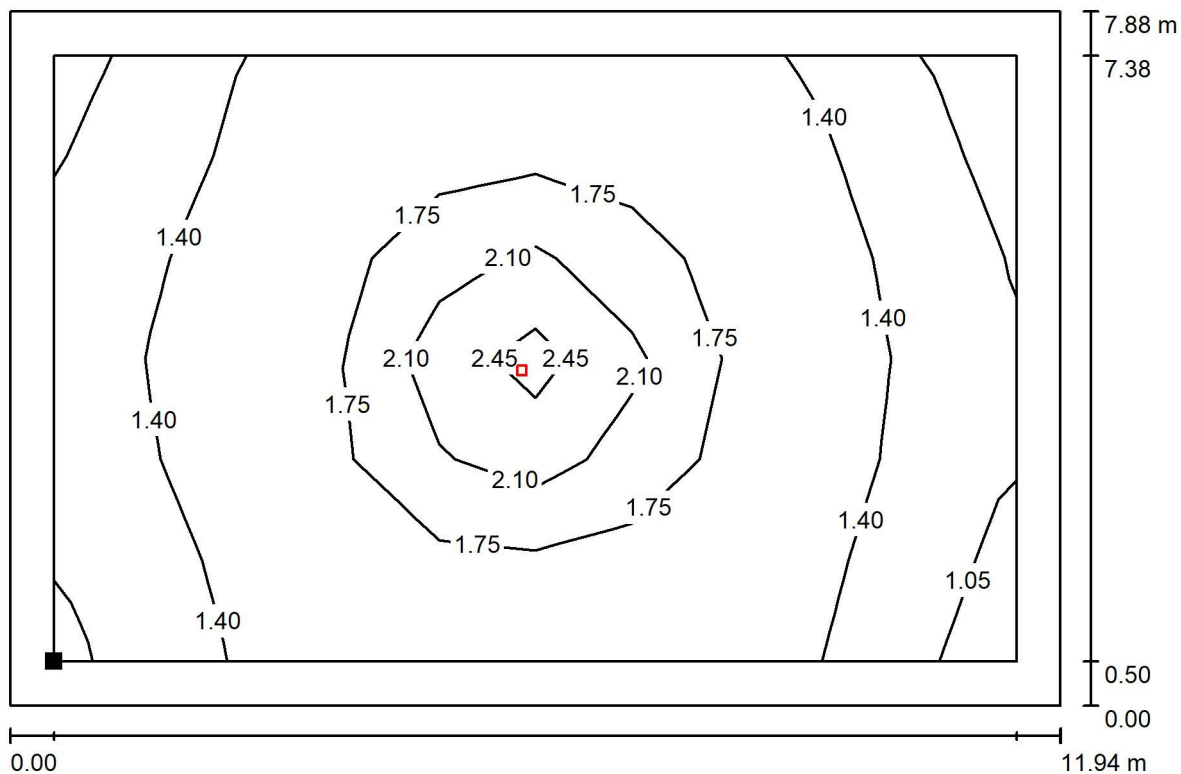


Siatka: 26 x 7 Punkty

$E_m$ [lx]	$E_{min}$ [lx]	$E_{max}$ [lx]	$E_{min} / E_m$	$E_{min} / E_{max}$
5.61	1.14	20	0.203	0.056

Edytor Sebastian Grzywna  
 Telefon 538 237 195  
 faks  
 e-Mail sgrzywna@awex.eu

### 11.04 | Sala konferencyjna / Płaszczyzna pracy / Izolinie (E)



Wartości Lux, Skala 1 : 86

Położenie powierzchni w pomieszczeniu:  
 Płaszczyzna pracy z 0.500 m  
 Margines  
 Zaznaczony punkt:  
 (64.740 m, 635.824 m, 0.020 m)



Siatka: 10 x 6 Punkty

$E_m$  [lx]  
1.56

$E_{min}$  [lx]  
0.96

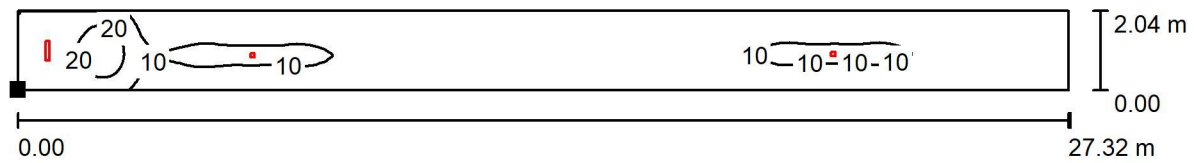
$E_{max}$  [lx]  
2.74

$E_{min} / E_m$   
0.616

$E_{min} / E_{max}$   
0.351

Edytor Sebastian Grzywna  
 Telefon 538 237 195  
 faks  
 e-Mail sgrzywna@awex.eu

## 12.16 | Korytarz / Płaszczyzna pracy / Izolinie (E)



Wartości Lux, Skala 1 : 196

Położenie powierzchni w  
 pomieszczeniu:  
 Zaznaczony punkt:  
 (24.920 m, 696.084 m, 0.020 m)



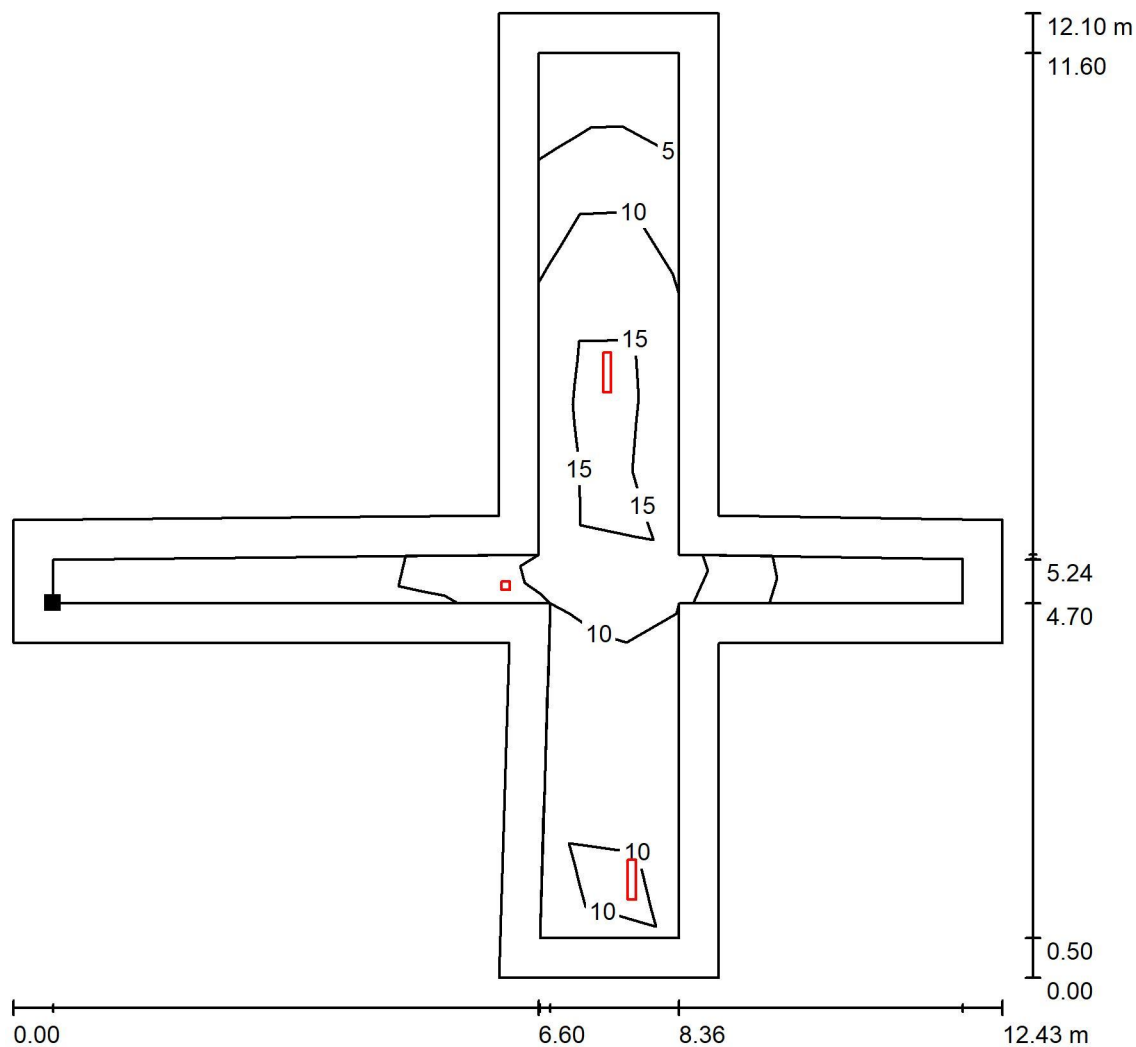
Siatka: 128 x 64 Punkty

$E_m$ [lx]	$E_{min}$ [lx]	$E_{max}$ [lx]	$E_{min} / E_m$	$E_{min} / E_{max}$
6.27	1.10	29	0.176	0.038



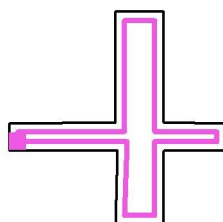
Edytor Sebastian Grzywna  
 Telefon 538 237 195  
 faks  
 e-Mail sgrzywna@awex.eu

### 12.01 | Komunikacja / Płaszczyzna pracy / Izolinie (E)



Wartości Lux, Skala 1 : 95

Położenie powierzchni w pomieszczeniu:  
 Płaszczyzna pracy z 0.500 m  
 Margines  
 Zaznaczony punkt:  
 (52.640 m, 696.804 m, 0.020 m)

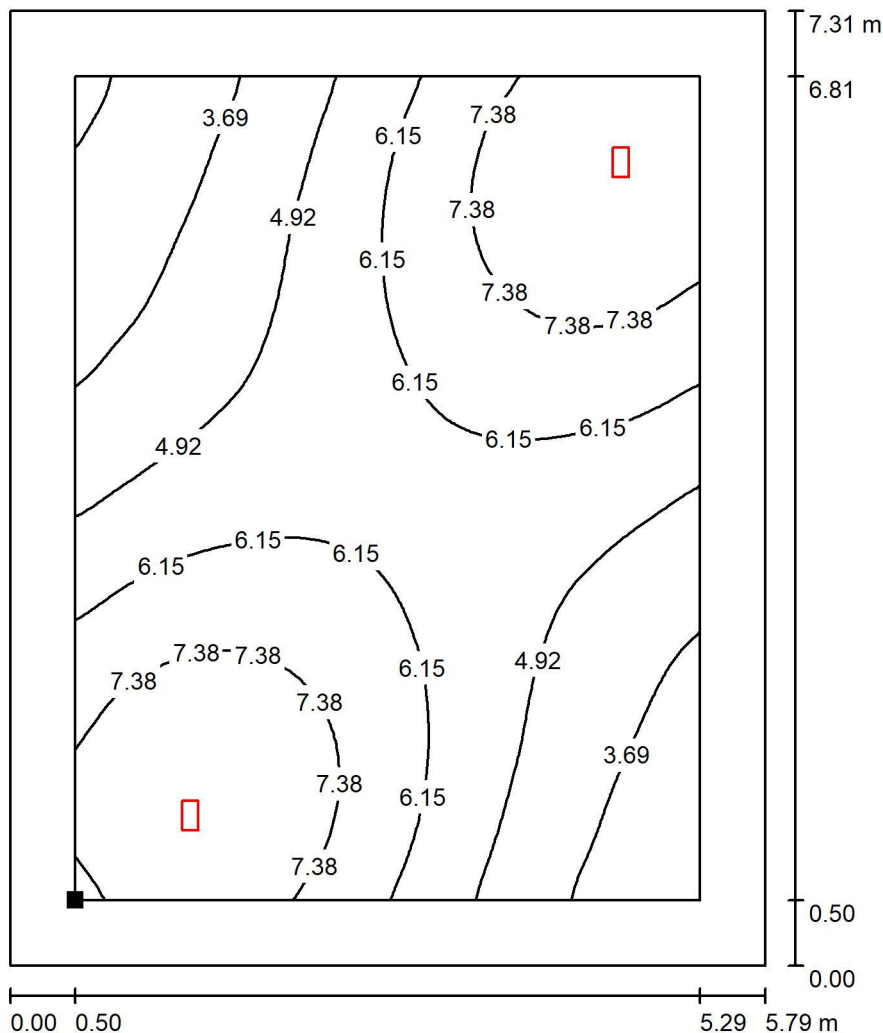


Siatka: 9 x 8 Punkty

$E_m$ [lx]	$E_{min}$ [lx]	$E_{max}$ [lx]	$E_{min} / E_m$	$E_{min} / E_{max}$
12	2.20	21	0.186	0.105

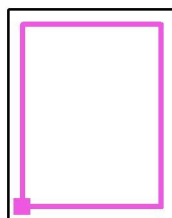
Edytor Sebastian Grzywina  
 Telefon 538 237 195  
 faks  
 e-Mail sgrzywina@awex.eu

### 0.21 | Kuchnia / Płaszczyzna pracy / Izolinie (E)



Wartości Lux, Skala 1 : 58

Położenie powierzchni w pomieszczeniu:  
 Płaszczyzna pracy z 0.500 m Margines  
 Zaznaczony punkt:  
 (24.920 m, 15.950 m, 0.020 m)

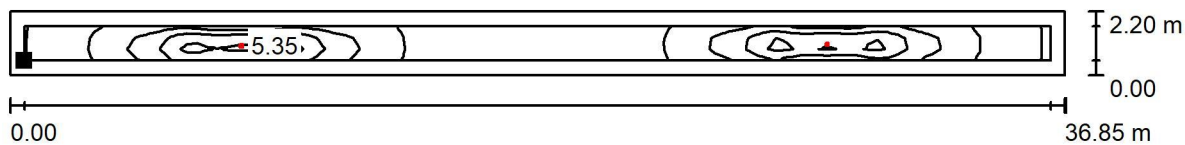


Siatka: 64 x 64 Punkty

$E_m$ [lx]	$E_{min}$ [lx]	$E_{max}$ [lx]	$E_{min} / E_m$	$E_{min} / E_{max}$
5.86	2.25	8.38	0.383	0.268

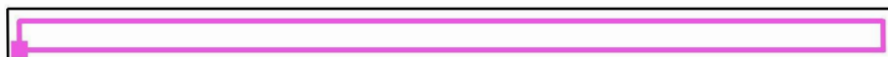
Edytor Sebastian Grzywna  
 Telefon 538 237 195  
 faks  
 e-Mail sgrzywna@awex.eu

**- | Kanał techniczny / Płaszczyzna pracy / Izolinie (E)**



Wartości Lux, Skala 1 : 264

Położenie powierzchni w pomieszczeniu:  
 Płaszczyzna pracy z 0.500 m Margines  
 Zaznaczony punkt:  
 (21.650 m, 32.530 m, 0.020 m)



Siatka: 101 x 3 Punkty

$E_m$ [lx]	$E_{min}$ [lx]	$E_{max}$ [lx]	$E_{min} / E_m$	$E_{min} / E_{max}$
3.02	1.00	6.36	0.331	0.157