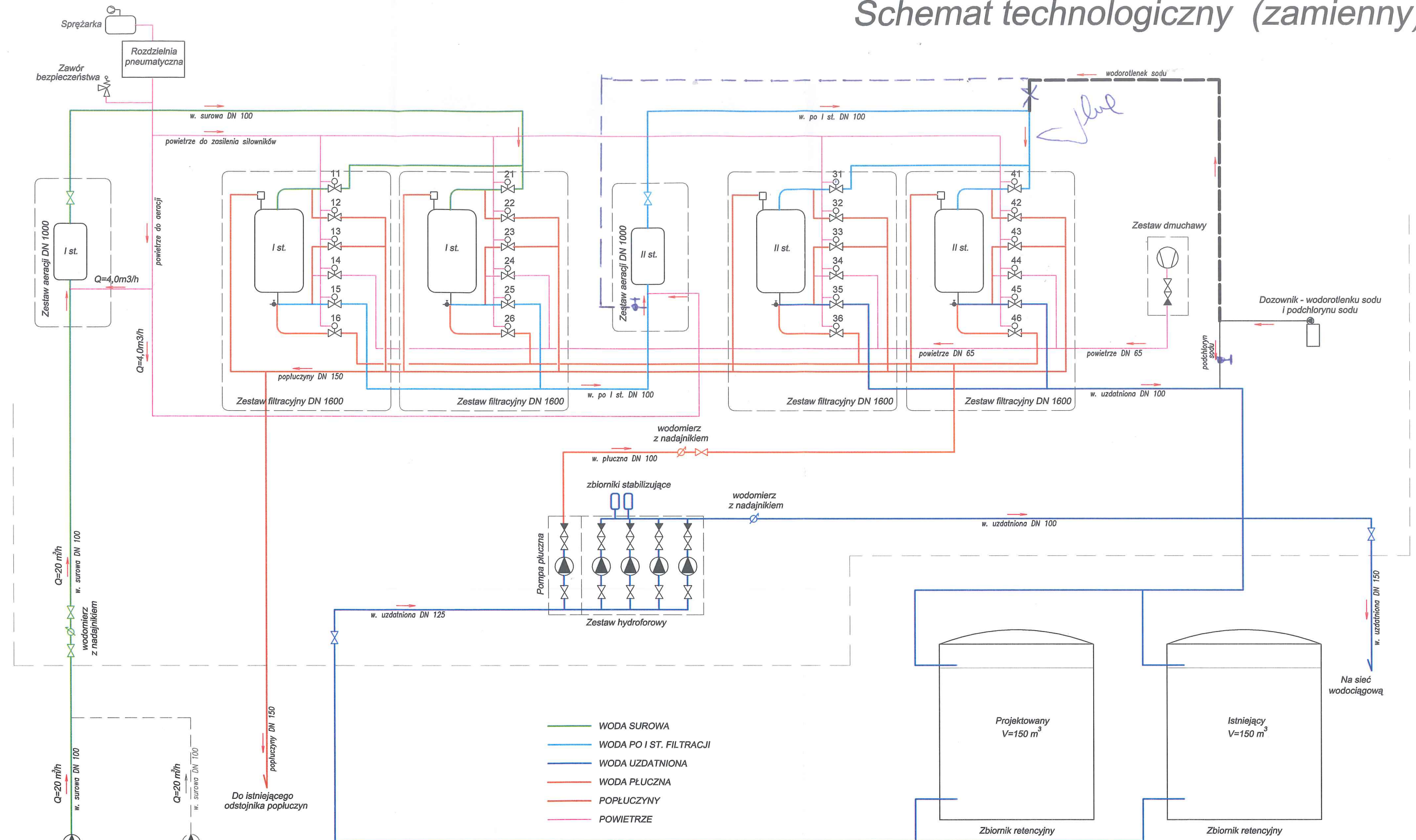


Schemat technologiczny (zamienny)



11, 21, 31, 41 - PRZEPUSTNICE Z SIŁOWNIKIEM PNEUMATYCZNYM: WODA SUROWA
 12, 22, 32, 42 - PRZEPUSTNICE Z SIŁOWNIKIEM PNEUMATYCZNYM: POPŁUCZNY
 13, 23, 33, 43 - PRZEPUSTNICE Z SIŁOWNIKIEM PNEUMATYCZNYM: SPUST 1 FILTRATU
 14, 24, 34, 44 - PRZEPUSTNICE Z SIŁOWNIKIEM PNEUMATYCZNYM: POWIETRZE
 15, 25, 35, 45 - PRZEPUSTNICE Z SIŁOWNIKIEM PNEUMATYCZNYM: WODA UZDATNIONA
 16, 26, 36, 46 - PRZEPUSTNICE Z SIŁOWNIKIEM PNEUMATYCZNYM: WODA PŁUCZNA



PRACOWNIA INWESTYCYJNO-PROJEKTOWA "INEKO" Jerzy Kujawski
 14-200 ILAWA, ul. Ostródzka 53, tel/fax (0-89) 648-71-51
<http://www.ineko.pl>, e-mail: biuro@ineko.pl

OBIEKT: STACJA UZDATNIANIA WODY ADRES: Dz. nr 140/1, Sumin, gm. Osiek INWESTOR: Gmina Osiek, Urząd Gminy w Osieku, Osiek 85, 87-340 Osiek TEMAT: SCHEMAT TECHNOLOGICZNY - ZAMIENNY				NR RYSUNKU
				2
PROJEKTOWAŁ inż. Jerzy Kujawski nr upr. 220/82/01, 74/92/01, 79/92/01	OPRACOWAŁ inż. Wojciech Panek	KREŚLIŁ inż. Wojciech Panek	SPRAWDZIŁ mgr inż. Olaf Kujawski nr upr. WAM/0001/PWOS/08	PODZIAŁKA -
				DATA październik 2013r.