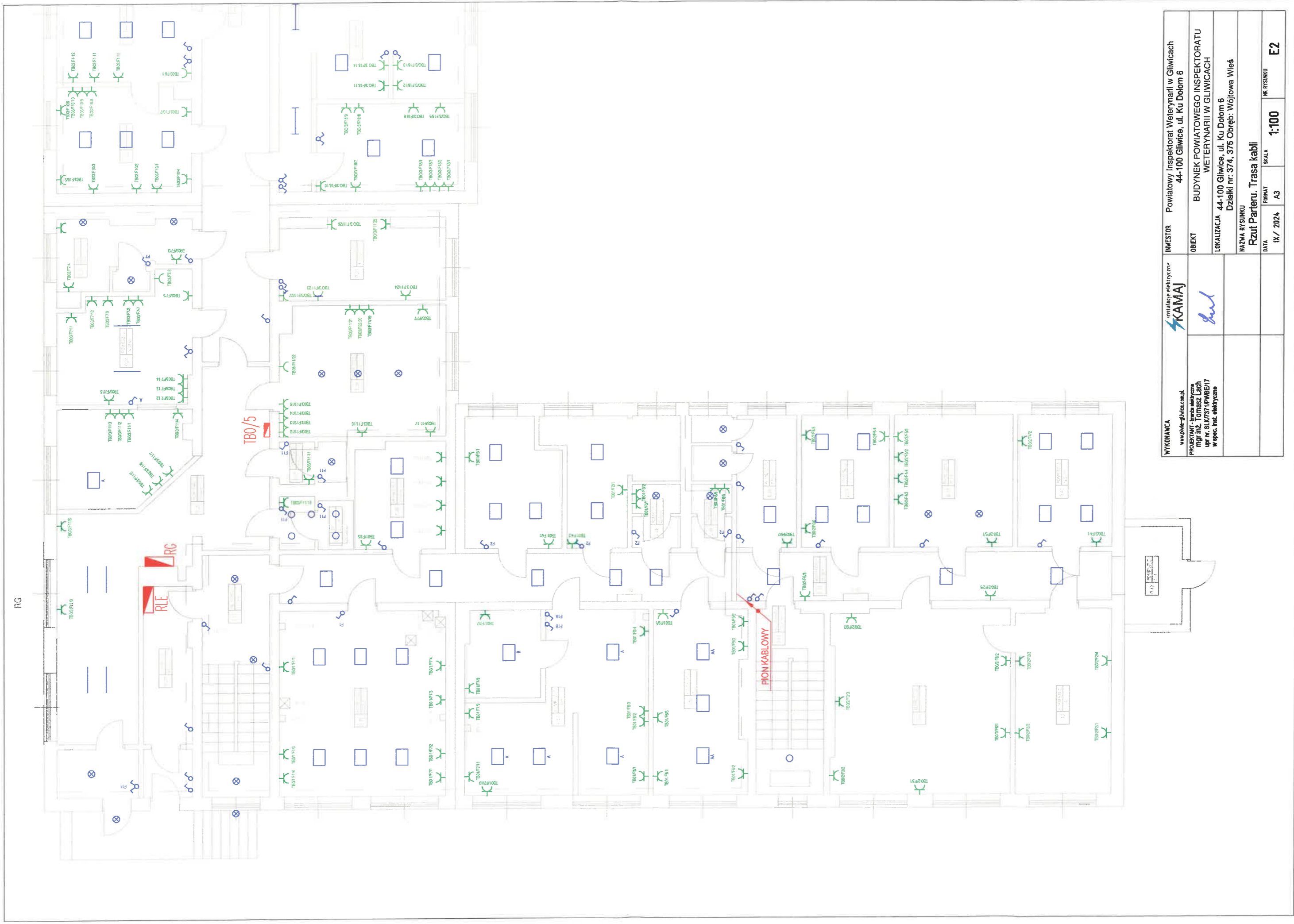

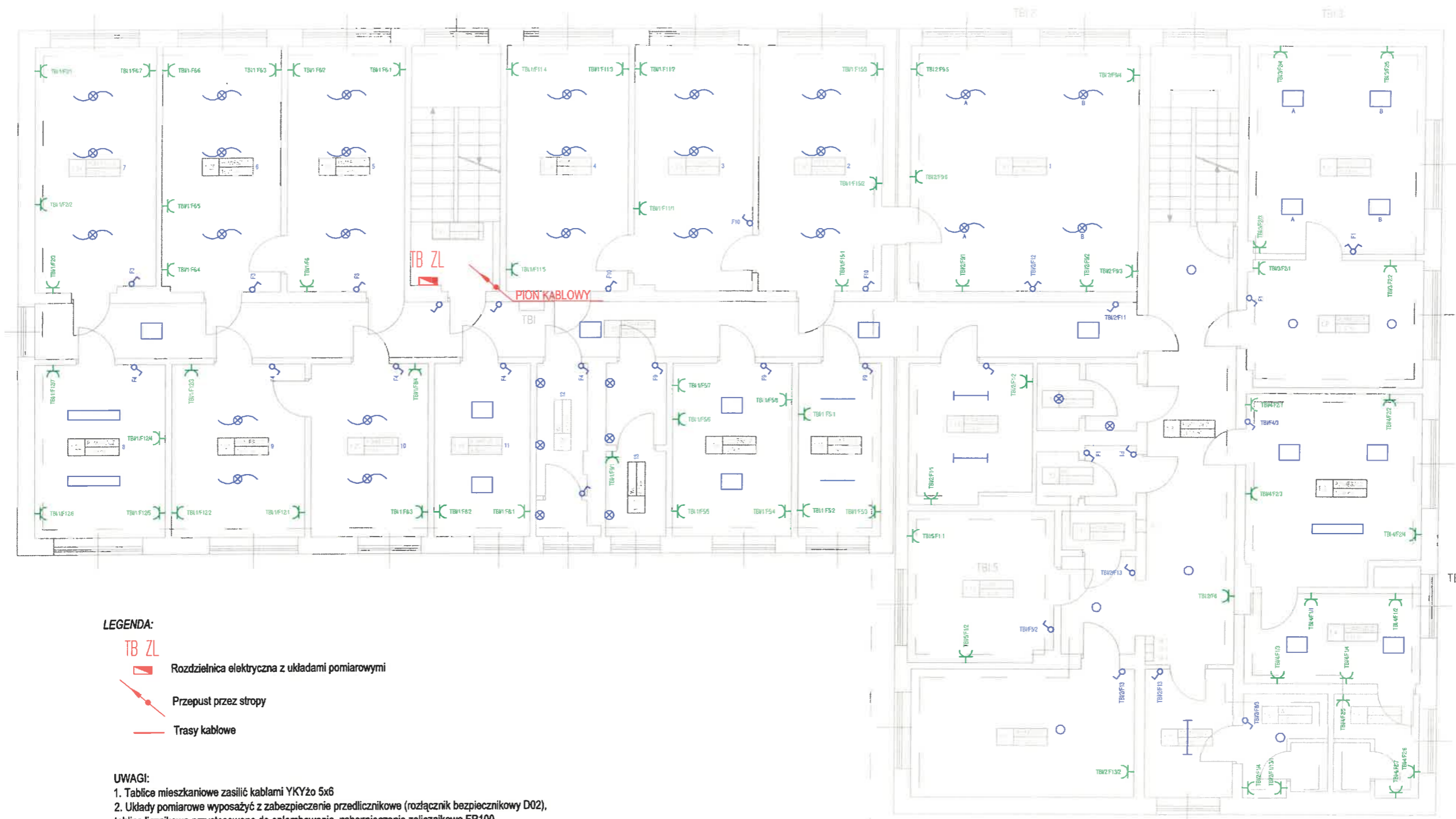


WYKONAWCA www.pivie-gliwice.com.pl KAMAJ		INWESTOR Powiatowy Inspektorat Weterynarii w Gliwicach 44-100 Gliwice, ul. Ku Dołom 6	
PROJEKTANT - branża elektryczna mgr inż. Tomasz Lach upr nr. SLK/7371/PWBE/17 w spec. inst. elektryczne		OBIEKT BUDYNEK POWIATOWEGO INSPEKTORATU WETERYNARII W GLIWICACH	
		LOKALIZACJA 44-100 Gliwice, ul. Ku Dołom 6 Działki nr: 374, 375 Obręb: Wójtowa Wieś	
		NAZWA RYSUNKU Rzut Piwnicy. Trasa kabli	
DATA	FORMAT	SKALA	NR RYSUNKU
IX/ 2024	A3	1:100	E1



WYKONAWCA www.zawie-gliwice.com.pl PROJEKTANT - biuro elektryczne mgr inż. Tomasz Lach ul. nr. 34/37/4/PMBE/17 w opic. inż. elektrycznej	instalacje elektryczne KAMAJ	INWESTOR Powiatowy Inspektorat Weterynarii w Gliwicach 44-100 Gliwice, ul. Ku Działom 6
		OBIEKT BUDYNEK POWIATOWEGO INSPEKTORATU WETERYNARII W GLIWICACH LOKALIZACJA 44-100 Gliwice, ul. Ku Działom 6 Działki nr. 374, 375 Obręb: Wójcowa Wies
NAZWA RYSUNKU Rzut Parteru. Trasa kabli		DATA IX / 2024
MR RYSUNKU E2		SKALA 1:100 FORMAT A3



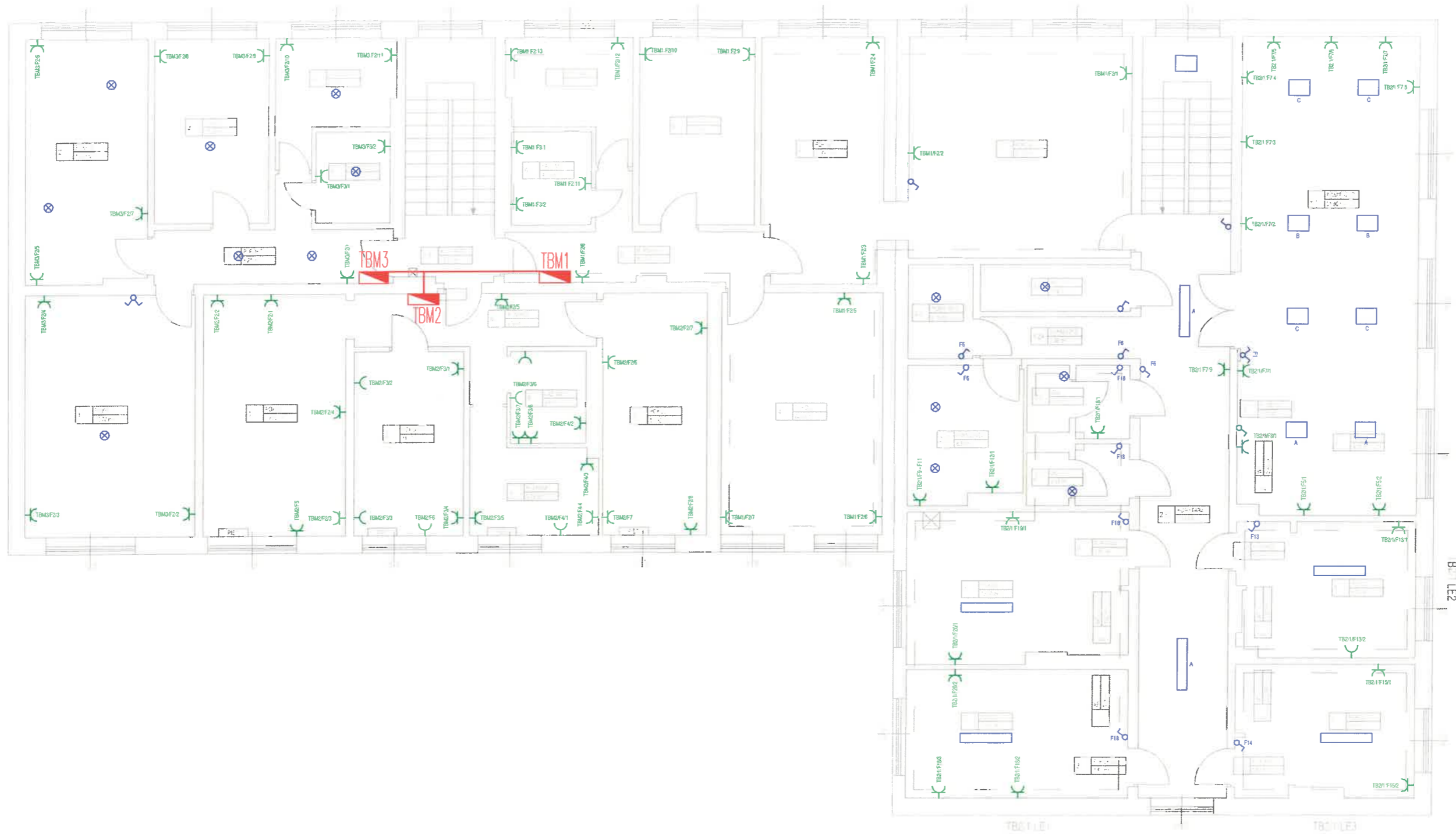
LEGENDA:

- TB ZL** Rozdzielnica elektryczna z układami pomiarowymi
- Przepust przez stropy
- Trasy kablowe

UWAGI:

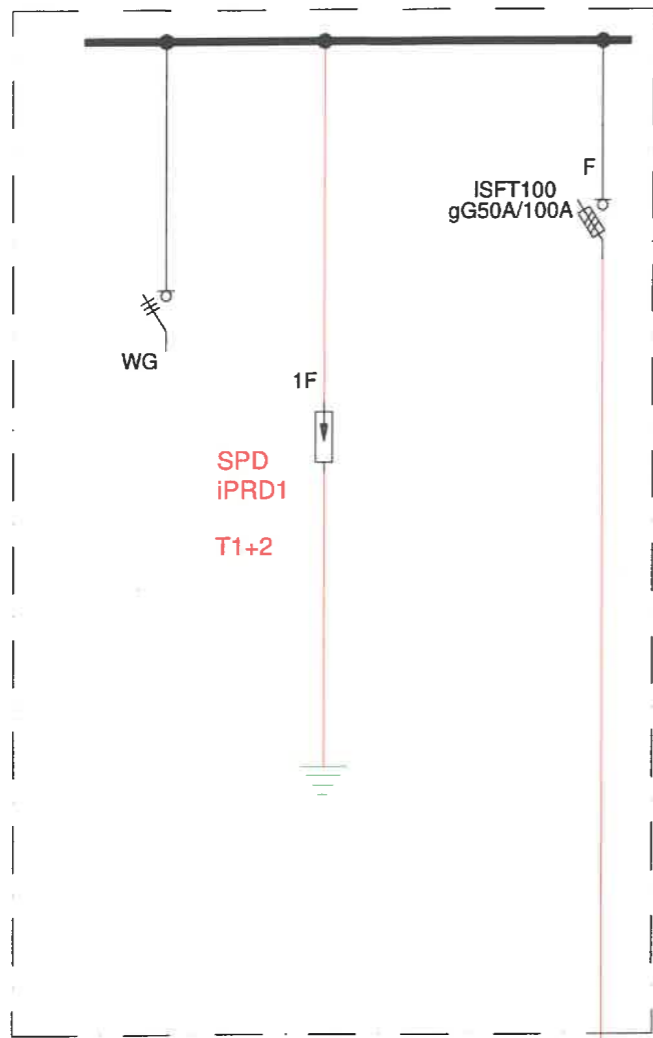
1. Tablice mieszkaniowe zasilić kablami YKYżo 5x6
2. Układy pomiarowe wyposażać z zabezpieczenie przedlicznikowe (roziącznik bezpiecznikowy D02), tablicę licznikową przystosowaną do opłombowania, zabezpieczenie zalicznikowe FR100

WYKONAWCA www.piwie-gliwice.com.pl PROJEKTANT - branża elektryczna mgr inż. Tomasz Lach upr nr. SLK7371/PWBE/17 w spec. inst. elektryczne	 	INWESTOR Powiatowy Inspektorat Weterynarii w Gliwicach 44-100 Gliwice, ul. Ku Dołom 6 OBIEKT BUDYNEK POWIATOWEGO INSPEKTORATU WETERYNARII W GLIWICACH LOKALIZACJA 44-100 Gliwice, ul. Ku Dołom 6 Działki nr: 374, 375 Obręb: Wójtowa Wieś NAZWA RYSUNKU Rzut Piętra 1. Trasa kabli	
DATA IX / 2024	FORMAT A3	SKALA 1:100	NR RYSUNKU E3

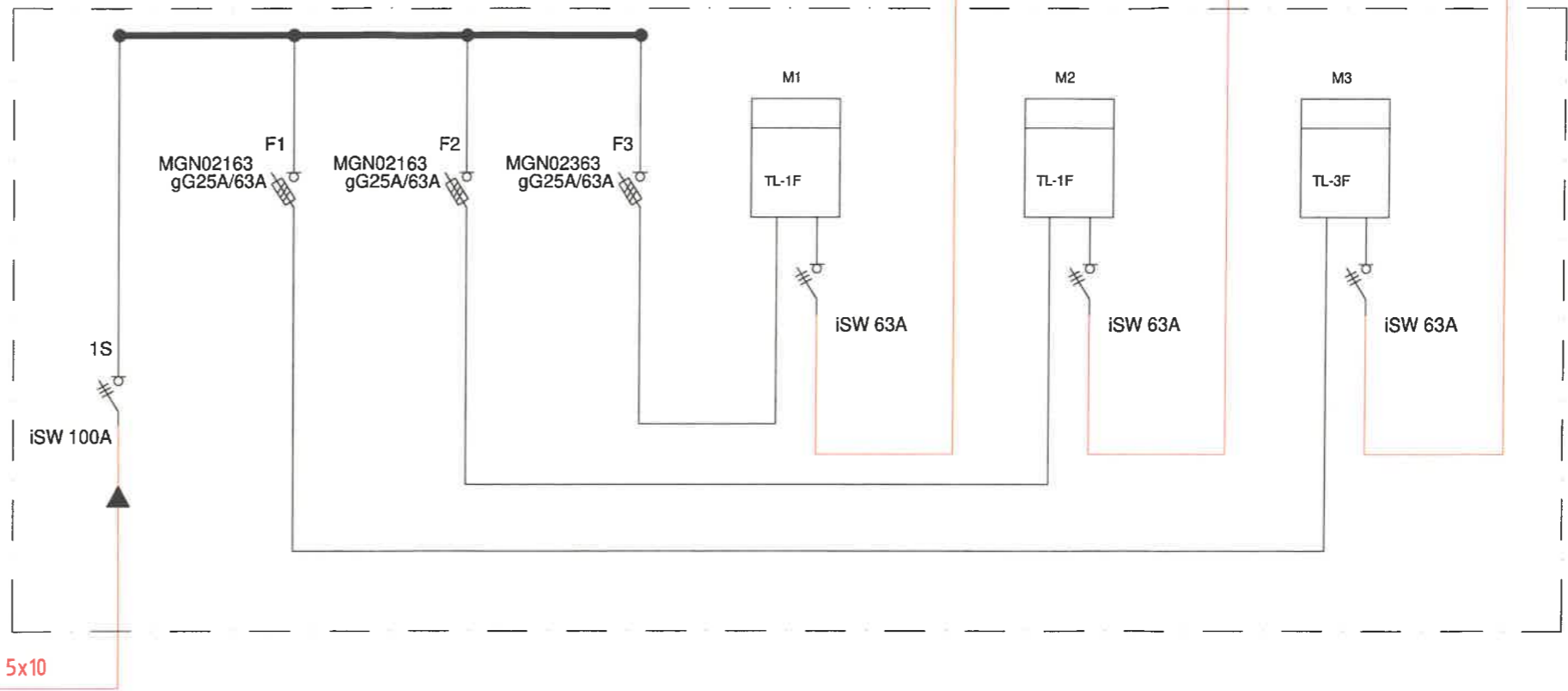


WYKONAWCA www.plwie-gliwice.com.pl instalacje elektryczne KAMAJ		INWESTOR Powiatowy Inspektorat Weterynarii w Gliwicach 44-100 Gliwice, ul. Ku Dołom 6	
PROJEKTANT - branża elektryczna mgr inż. Tomasz Lach upr nr. SLK/7371/PWBE/17 w spec. inst. elektryczne		OBIEKT BUDYNEK POWIATOWEGO INSPEKTORATU WETERYNARII W GLIWICACH	
		LOKALIZACJA 44-100 Gliwice, ul. Ku Dołom 6 Działki nr: 374, 375 Obręb: Wójtowa Wieś	
		NAZWA RYSUNKU Rzut Piętra 2. Trasa kabli	
DATA IX/ 2024	FORMAT A3	SKALA 1:100	NR RYSUNKU E4

ISTN. Rozdzielnica RLE
(komunikacja PIW)




PROJ. Rozdzielnica TM - układy pomiarowe

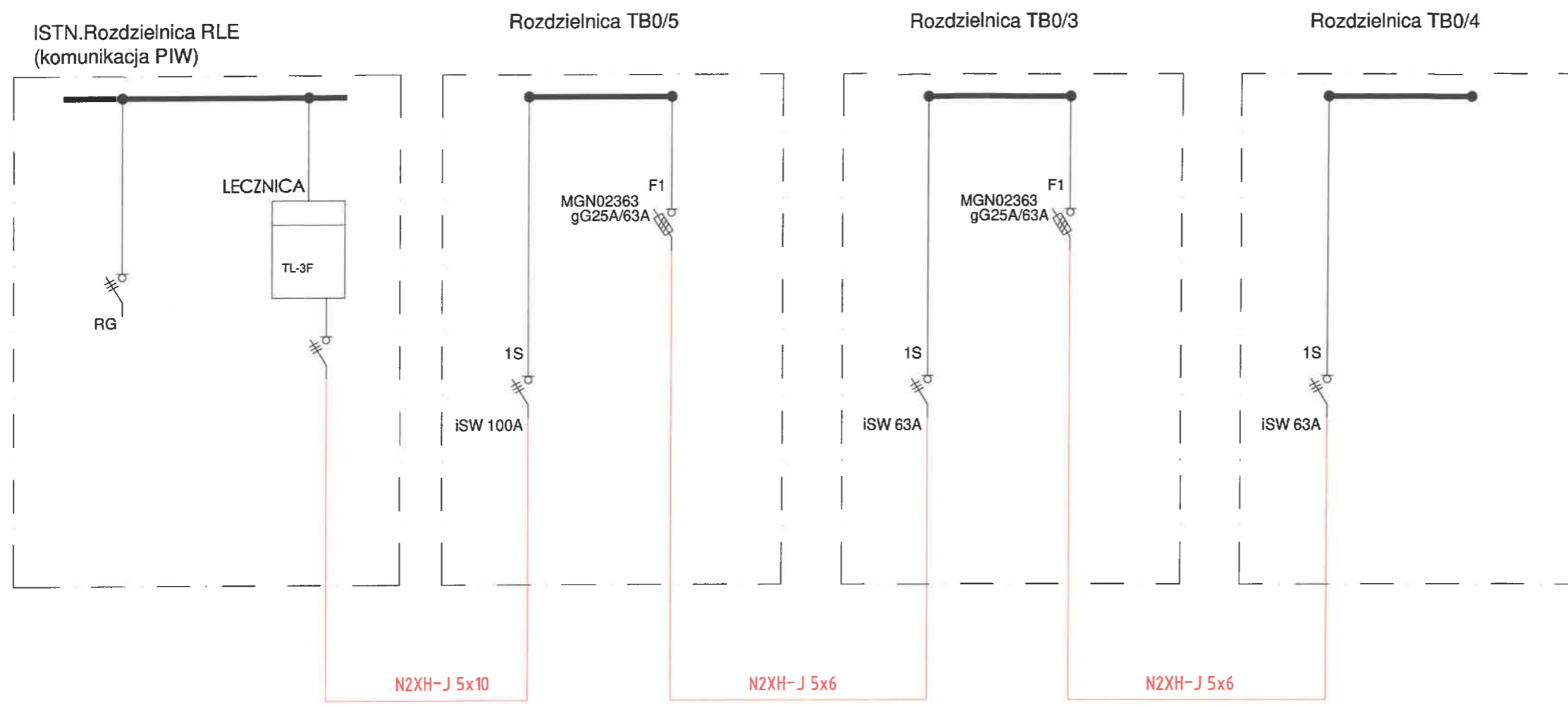


Aparaty przed pomiarem
należy przygotować do oplombowania

UWAGI:

- W istniejącej rozdzielniczy RLE zabudować rozłącznik bezpiecznikowy i ochronniki przepięciowe T1+T2
- podłączyć kabel wlvz do zasilania mieszkań
- zabudować rozdzielnicę z układami pomiarowymi mieszkań TM
- aparaty przed pomiarem (zabezpieczenia, tablica licznikowa) przygotować do oplombowania

Tytuł:		Inwestor: POWIATOWY INSPEKTORAT WETERYNARII W GLIWICACH, 44-100 GLIWICE, UL. KU DOŁOM 6 NIP: 631-22-15-570	
Lokalizacja: 44-100 GLIWICE, UL. KU DOŁOM 6. Działki nr: 374, 375. Obręb: Wójtowa Wieś		Kategoria budowlana: XI	Rejestr zabytków nr:
Temat: Schemat zasilania mieszkań		Branża: ELEKTRYCZNA	
Projektował: mgr inż. Tomasz Lach 		Skala: -	Data.: SIERPIEŃ 2024
SLK/7371/PWBE/17		Nr. rys.: E5	Projekt, wykonawca dokumentacji: PRACOWNIA - WOJCIECH PYTTEL 44-100 GLIWICE, ul. DĄBROWSKIEGO 39/4 NIP: 631-102-23-14 REGON: 272620619 Tel.: 501270353 E-mail: wojciech.pyttel@wp.pl



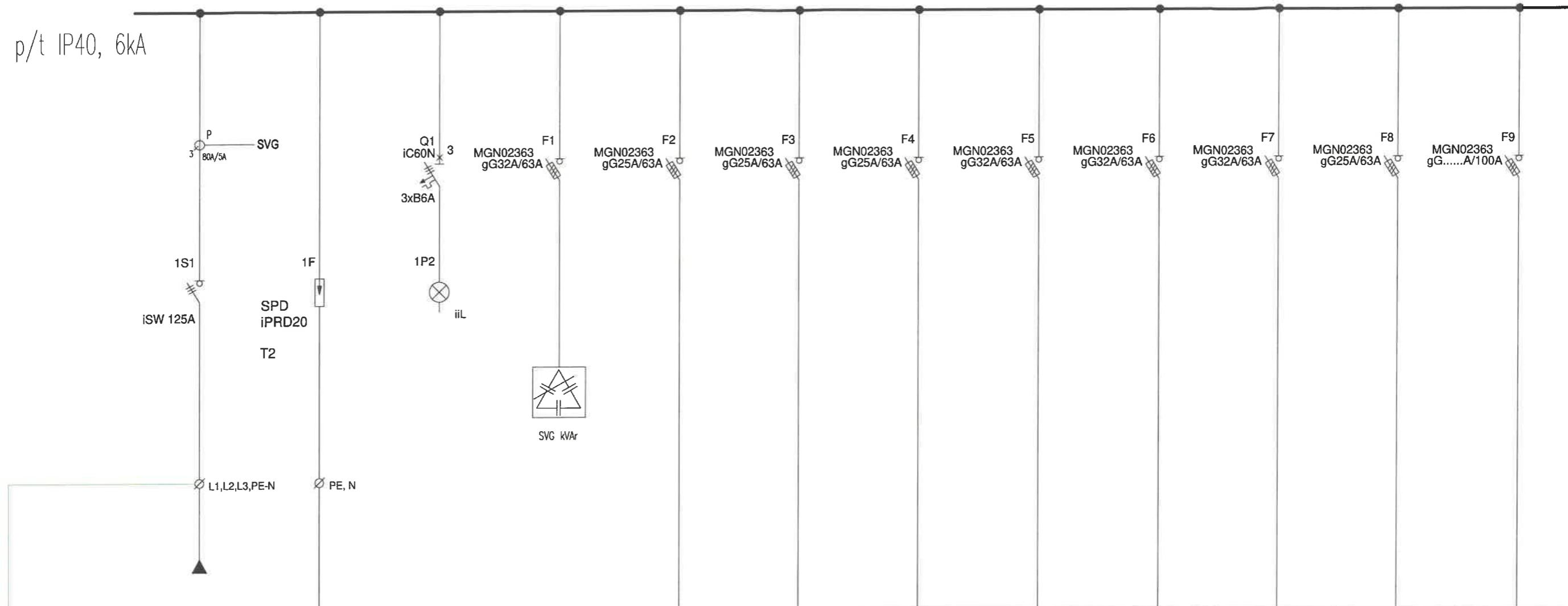
UWAGI:

- W istniejącej rozdzielnicie RLE zabudować rozłącznik bezpiecznikowy
- podłączyć kabel wżz do zasilania mieszkań
- zabudować rozdzielnicę z zabezpieczeniami przedlicznikowymi mieszkań TM
- zabudować w mieszkaniach tablice mieszkaniowe z układami pomiarowymi
- aparaty przed pomiarem (zabezpieczenia, tablica licznikowa) przygotować do oplombowania
- W RLE wykonać rozdział przewodu PEN na PE i N i uziemić

Tytuł:		Inwestor: POWIATOWY INSPEKTORAT WETERYNARII W GLIWICACH, 44-100 GLIWICE, UL. KU DOŁOM 6 NIP: 631-22-15-570		
Lokalizacja: 44-100 GLIWICE, UL. KU DOŁOM 6. Działki nr: 374, 375. Obręb: Wójtowa Wieś		Kategoria budowlana: XI	Rejestr zabytków nr: -----	
Temat: Schemat zasilania rozdzielnic TB0		Branża: ELEKTRYCZNA		
Projektował: mgr inż. Tomasz Lach <i>lwl</i>		Skala: -	Data.: SIERPIEŃ 2024	Nr. rys.: E6
SLK/7371/PWBE/17		Projekt, wykonawca dokumentacji: PRACOWNIA - WOJCIECH PYTTEL 44-100 GLIWICE, ul. DĄBROWSKIEGO 39/4 NIP:631-102-23-14 REGON: 272620619 Tel.: 501270353 E-mail: wojciech.pyttel@wp.pl		

Rozdzielnica nn RG

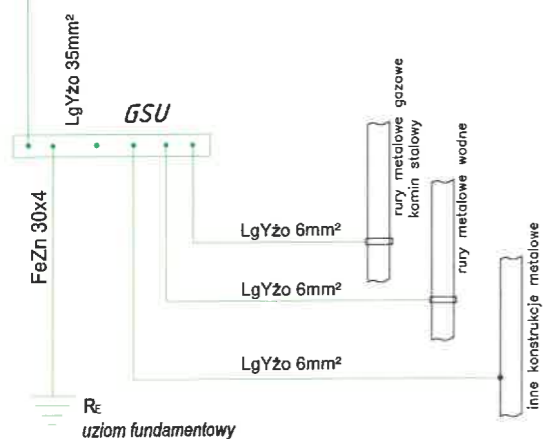
p/t IP40, 6kA



Obwód	INSPEKTORAT	Ochronniki przebieciowe	Kontrola napięcia	SVG	TG	TBP/1	TBP/2	TBI/1	TBI/2	TB0/2	TB0/1	REZERWA
Nr				Kompensator	GARAŻE	PIWNICA	PIWNICA	II Piętro	II Piętro	PIWNICA	PIWNICA	
Opis	zasilanie z RLE			Mocy Biernej								
Typ kabla/przewodu	N2XH-J 4x35				Istniejący	Istniejący	Istniejący	Istniejący	Istniejący	Istniejący	Istniejący	
Moc zainstalowana	...kW											
Moc szczytowa/prąd			15kVAr								

OCHRONA OD PORAŻEŃ: SAMOCZYNNNE WYŁĄCZENIE W UKŁADZIE TN-C-S

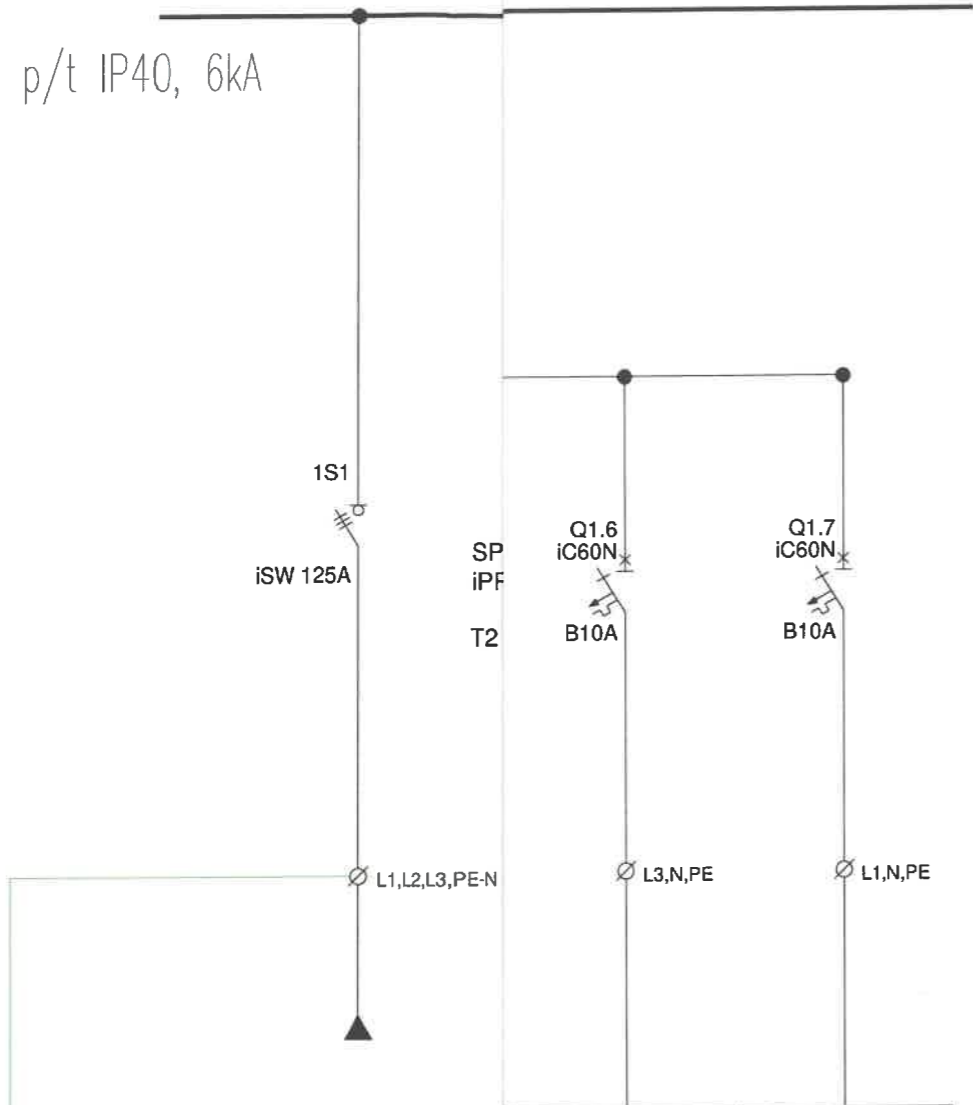
Wykonać rozdział przewodu PEN na PE i N



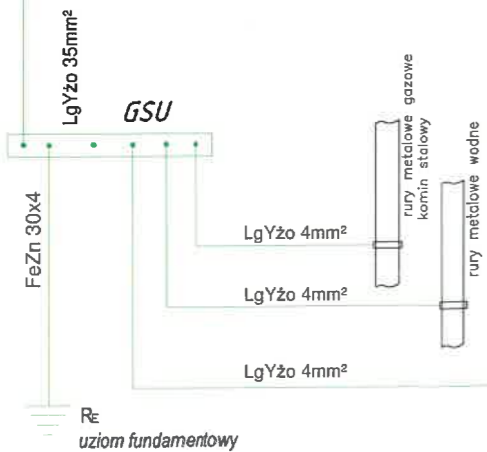
Tytuł:		Inwestor: POWIATOWY INSPEKTORAT WETERYNARII W GLIWICACH, 44-100 GLIWICE, UL. KU DOŁOM 6 NIP: 631-22-15-570	
Lokalizacja: 44-100 GLIWICE, UL. KU DOŁOM 6. Działki nr: 374, 375. Obręb: Wójtowa Wieś		Kategoria budowlana: XI	Rejestr zabytków nr:
Temat: Schemat zasilania rozdzielnic RG		Branża: ELEKTRYCZNA	
Projektował: mgr inż. Tomasz Lach <i>lm</i> SLK/7371/PWBE/17		Skala: -	Data.: SIERPIEŃ 2024
		Nr. rys.: E7	Projek, wykonawca dokumentacji: PRACOWNIA - WOJCIECH PYTTEL 44-100 GLIWICE, ul. DĄBROWSKIEGO 39/4 NIP: 631-102-23-14 REGON: 272620619 Tel.: 501270353 E-mail: wojciech.pyttel@wp.pl

Rozdzielnica r

p/t IP40, 6kA



Obwód	RG	GN6	GN7
Nr		6	7
Opis	zasilanie z RLE	Gn. wtykowe	Gn. wtykowe
Typ kabla/przewodu	N2XH-J 5x10		
Moc zainstalowana	...kW	1,5kW	1,5kW
Moc szczytowa/prąd	0,6kW/5,6A	0,6kW/5,6A



Inwestor:
POWIATOWY INSPEKTORAT WETERYNARII W GLIWICACH,
44-100 GLIWICE, UL. KU DOŁOM 6
NIP: 631-22-15-570

Kategoria budowlana: XI Rejestr zabytków nr: -----

Branża: ELEKTRYCZNA

Skala:	Data:	Nr. rys.:
-	SIERPIEŃ 2024	E8

Projekt, wykonawca dokumentacji:
PRACOWNIA - WOJCIECH PYTTEL
44-100 GLIWICE, ul. DĄBROWSKIEGO 39/4
NIP: 631-102-23-14 REGON: 272620619
Tel.: 501270353 E-mail: wojciech.pyttel@wp.pl

