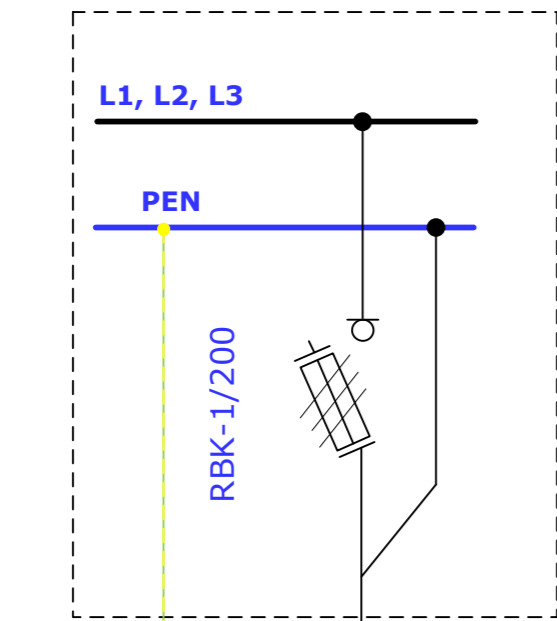
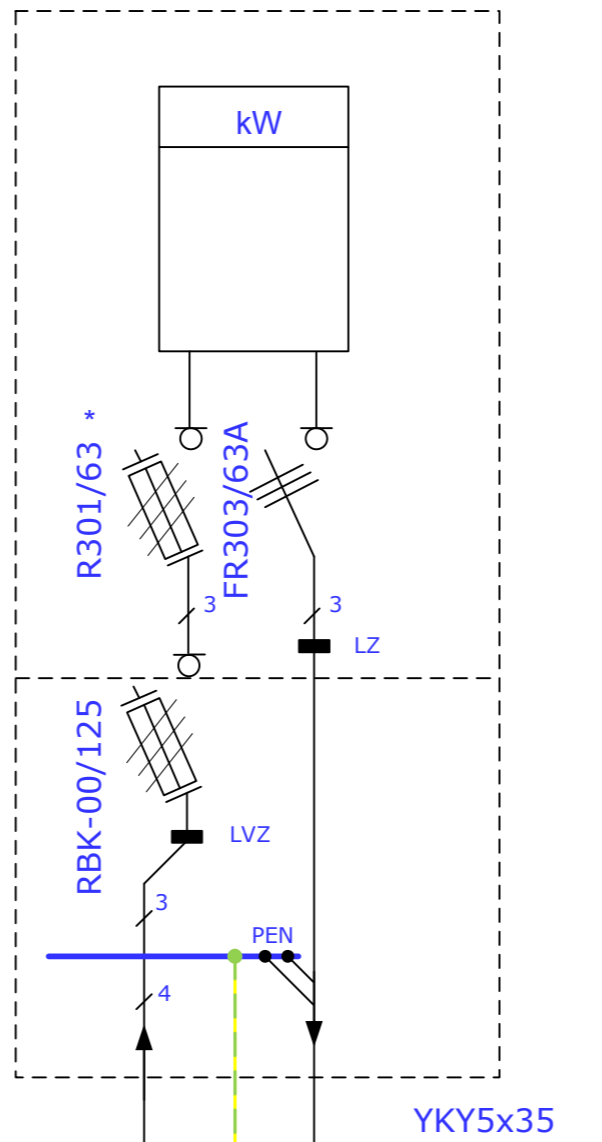


Pole liniowe nn stacji transformatorowej 15/04 kV nr 10062 MZK Spokojna I

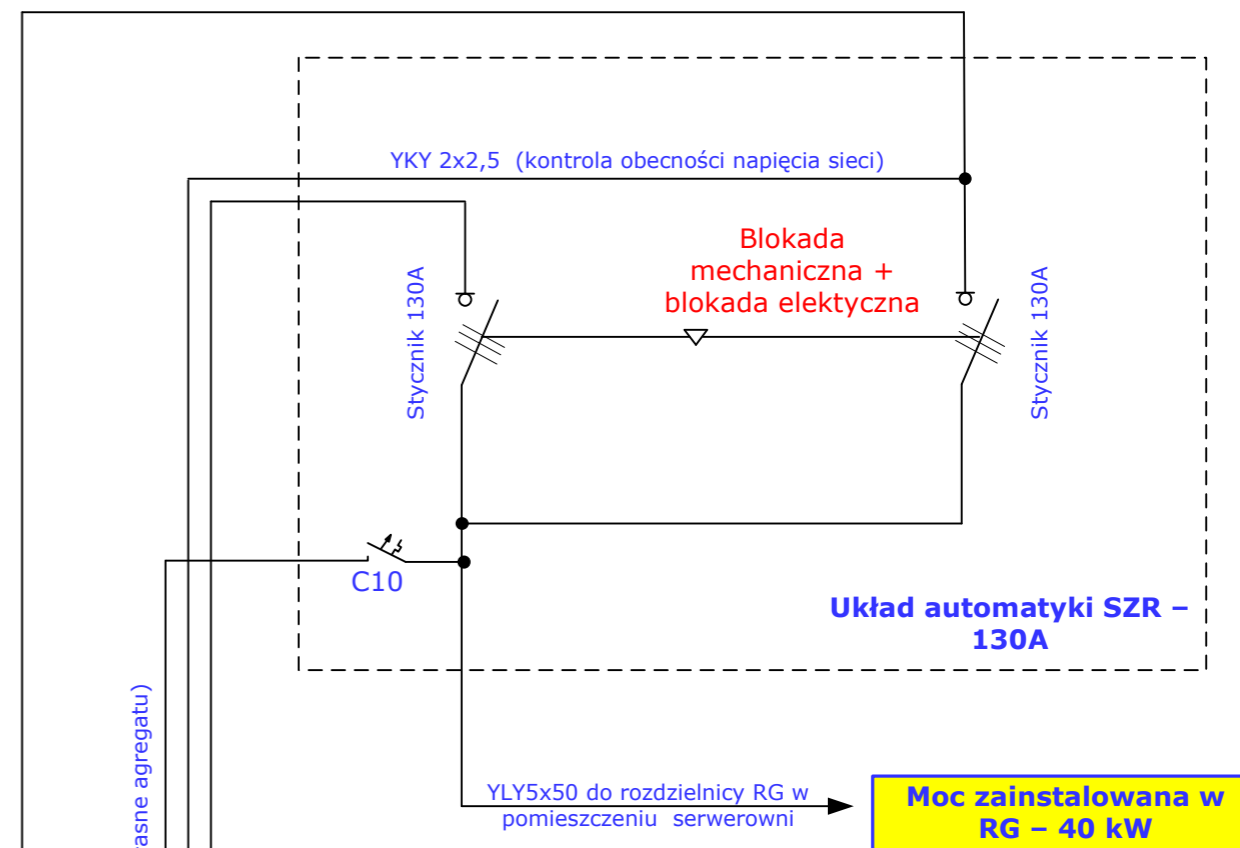


W polu liniowym nn stacji transformatorowej zainstalowano rozłącznik bezpiecznikowy RBK-1/200. Rozłącznik wyposażony we wkładki bezpiecznikowe typu WT-1/gG-200A.

Projektowane złącze kablowo-pomiarowe ZK1x-1P



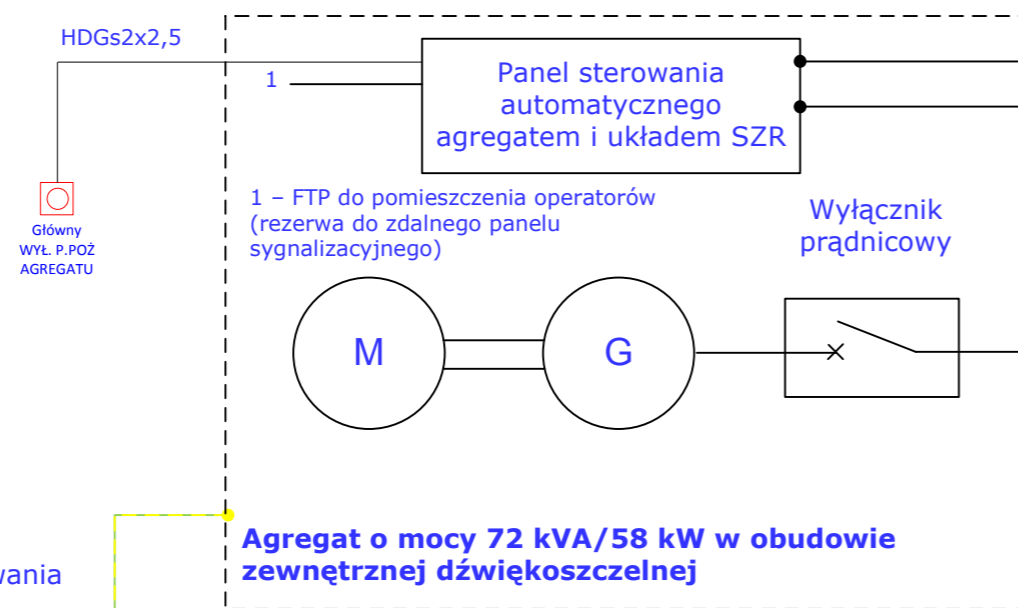
Układ automatyki SZR wyposażony jest w blokadę mechaniczną i elektryczną, uniemożliwiającą podanie napięcia z agregatu na sieć



System ochrony od porażień:

- izolacja robocza;
- samoczynne wyłączenie zasilania w układzie sieciowym TN-C-S - podział przewodu PEN w złączu kablowo -pomiarowym ZK1x-1

Zastosować złącze kablowe ZK1x-1P zgodne z wymaganiami ENEA Operator Sp. z z o.o. Oddział Dystrybucji Bydgoszcz. Zastosować złącze umożliwiające montaż układu do zdalnego odczytu energii



Agregat o mocy 72 kVA/58 kW w obudowie zewnętrznej dźwiękoszczelnej

* - przystosowane do plombowania
LVZ - adapter przyłączeniowy
LZ - listwa zaciskowa (4x35mm²)

$R_u \leq 10 \Omega$

 	Opracował:	mgr inż. Tomasz Kuliński	
		mgr inż. Wojciech Stańczuk	
Inteligentne Systemy Transportowe w Bydgoszczy Część 2 Tom III Instalacja zasilająca i oświetleniowa CSR ul. Toruńska 180A, Bydgoszcz 85-758 Schemat ideowy instalacji elektrycznej zasilającej	Kreślił:	mgr inż. Aneta Jarocka	
	Nr opracowania:	PX/GD/13/1065/DP/ITS	
	Data:	15.11.2014 r.	Rysunek nr:
	Skala:	-	Arkusz: 1 Arkuszy: 1