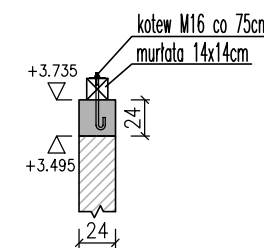
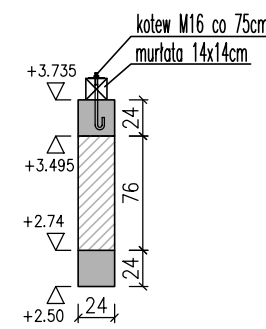


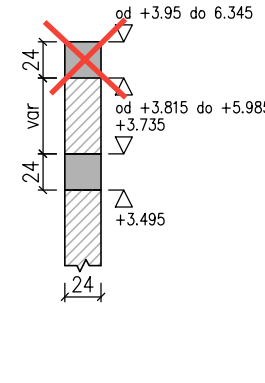
Przekrój 1-1  
Skala 1:50



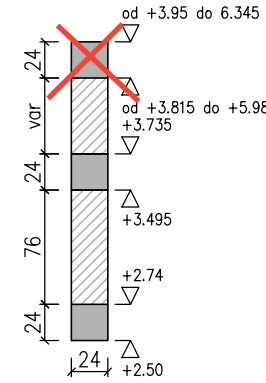
Przekrój 2-2  
Skala 1:50



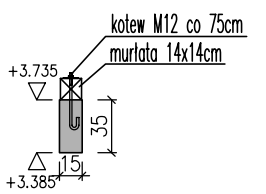
Przekrój 3-3  
Skala 1:50



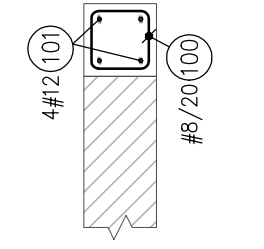
Przekrój 4-4  
Skala 1:50



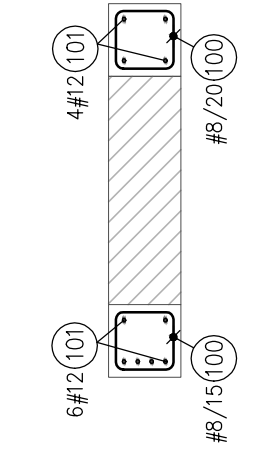
Przekrój 5-5  
Skala 1:50



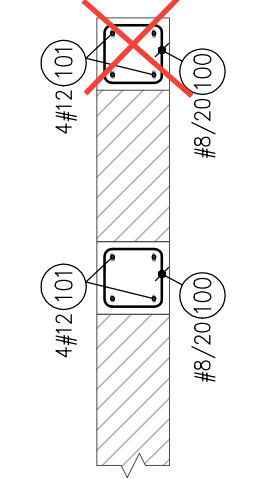
Przekrój 1-1  
Skala 1:25



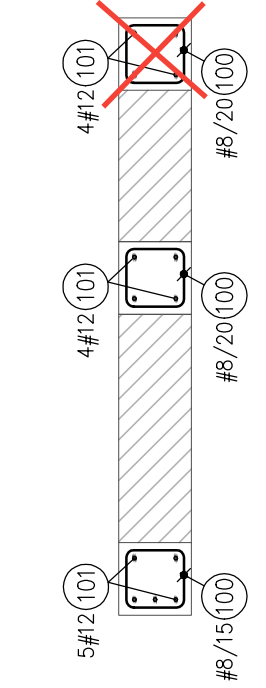
Przekrój 2-2  
Skala 1:25



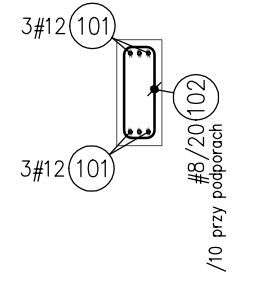
Przekrój 3-3  
Skala 1:25



Przekrój 4-4  
Skala 1:25



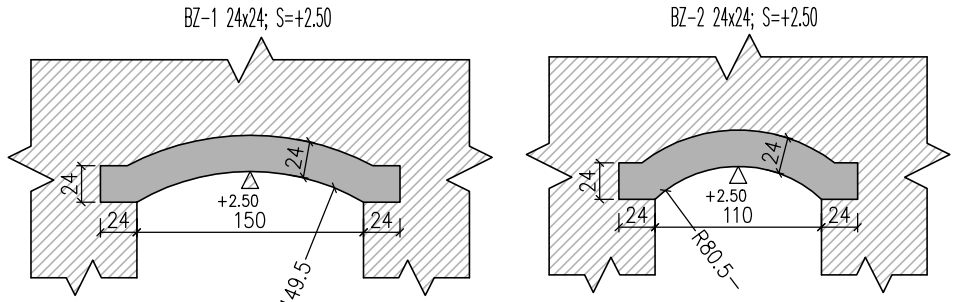
Przekrój 5-5  
Skala 1:25



**UWAGA:**  
Strzemiiona zagęszczać na 1/4 rozpiętości belki od podpory.

WYKAZ STALI DLA SŁUPÓW

Nr	#	ILOŚĆ [szt.]	DŁUGOŚĆ [m]	A-IIIIN		UWAGI...
				# 8	# 12	
200	12	1	mb=120.00		120.00	metry bieżące
201	8	115	1.00	115.00		patrz rysunek
202	8	25	0.90	22.50		patrz rysunek
RAZEM [m]				137.50	120.00	
CIĘŻAR JEDNOSTKOWY [kg/m]				0.395	0.888	
CIĘŻAR [kg]				54.31	106.56	
CIĘŻAR CAŁKOWITY [kg]				160.87		



- 100 258#8/15/20 L=0.96m  
2x42+2x41+4x14+3x12
- 101 1#12 L=270.00m  
zakład/zakotwienie=48cm  
m.bież.
- 102 53#8/15 L=1.00m

WYKAZ STALI

Nr	#	ILOŚĆ [szt.]	DŁUGOŚĆ [m]	A-IIIIN		UWAGI...
				# 8	# 12	
100	8	258	0.96	247.68		patrz rysunek
101	12	1	mb=270.00		270.00	metry bieżące
102	8	53	1.00	53.00		patrz rysunek
RAZEM [m]				300.68	270.00	
CIĘŻAR JEDNOSTKOWY [kg/m]				0.395	0.888	
CIĘŻAR [kg]				118.77	239.76	
CIĘŻAR CAŁKOWITY [kg]				358.53		

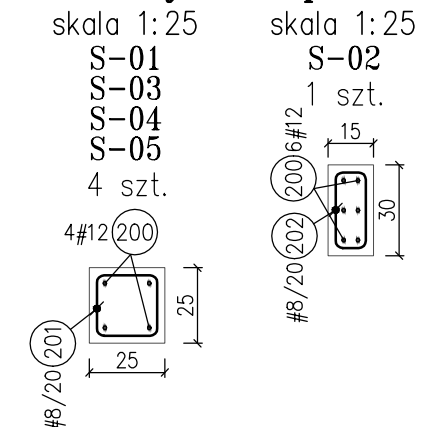
ZESTAWIENIE DREWNA

Nr	Element	Klasa drewna	ilość elementów	szerokość [cm]	wysokość [cm]	długość [m]	zapas [m]	długość z zapasem [m]	Objętość jednego elementu [m3]	Objętość wszystkich elementów [m3]	Masa jednostkowa [kg/m3]	Masa jednego elementu [kg]	Masa wszystkich elementów [kg]
1	belka stropowa 1	C24	10	10	20	8,65	0,2	8,85	0,18	1,77	600	106	1062
2	murlata 1	C24	2	14	14	8,28	0,2	8,48	0,17	0,33	600	100	199
3	murlata 2	C24	1	14	14	7,80	0,2	8,00	0,16	0,16	600	94	94
SUMA										2,26		SUMA	1356

Przed zamówieniem należy zweryfikować długości elementów.

- 200 1#12 L=120.00m  
zakład/zakotwienie=48cm  
m.bież.
- 201 115#8 L=1.00m
- 202 25#8 L=0.90m

Zbrojenie słupów



Zmiany wprowadzone kolorem czerwonym są zmianami nieistotnymi i nie wymagają zmiany pozwolenia na budowę nr 66/2024 z dnia 26.02.2024 r. zgodnie z art. 36a ustawy z dnia 7 lipca 1994 r. Prawo budowlane (Dz.U.2023.682 t.j. z dnia 2023.04.12 z późn. zm.)

Nazwa inwest.: BUDOWA BUDYNKU SZKOLENIOWO-EDUKACYJNEGO WRAZ Z NIEZBEDNĄ INFRASTRUKTURĄ TECHNICZNĄ I KOMUNIKACYJNĄ  
Adres inwest.: dz. nr ew. 1385, Łowcza, gmina Narol

Inwestor: SKARB PAŃSTWA, PAŃSTWOWE GOSPODARSTWO LEŚNE, LASY PAŃSTWOWE NADLEŚNICTWO NAROL, REPREZENTOWANE PRZEZ HUBERTA BALICKIEGO - NADLEŚNICZEGO, UL. BOHATERÓW WRZEŚNIA 1939 R. 38 37-610 NAROL

Jednostka projektowa: DEKO PLUS Sp. z o.o. ul. Żegańska 18/209 | 04-713 Warszawa | biuro@dekoplus.pl KRS 0000860877 | NIP 1133020019 | www.dekoplus.pl

Projektował: mgr inż. Cezary Delązek nr upr. MAZ/0921/PWBKb/17  
Sprawdził: mgr inż. Tobiasz Nowak nr upr. MAZ/0554/POOK/13  
Asystent projektanta: inż. Bartłomiej Soczewka

Rysunek: RYSUNEK PRZYZIEMIA. Nr rys.: K3\_00  
Data: Grudzień 2023 Skala: 1:50

Opracowanie chronione prawnie Ustawa o Prawie Autorskim i Prawach Pokrewnych z dnia 4 lutego 1994 ( Dz. U. 1994 Nr 24 poz. 83 z późniejszymi zmianami )