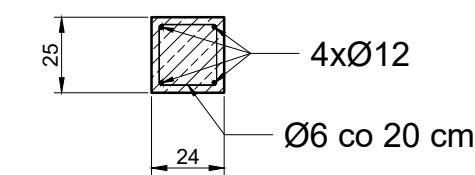
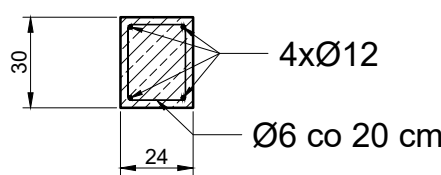


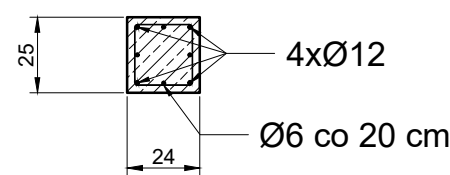
Pozycja S0.1



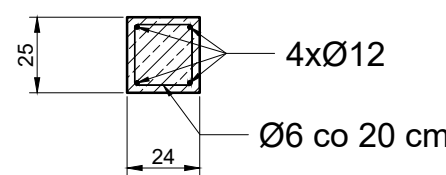
Pozycja S0.2



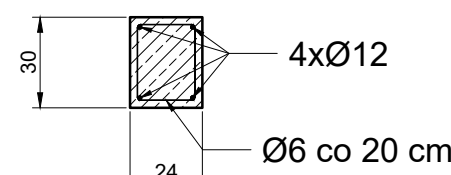
Pozycja S0.3



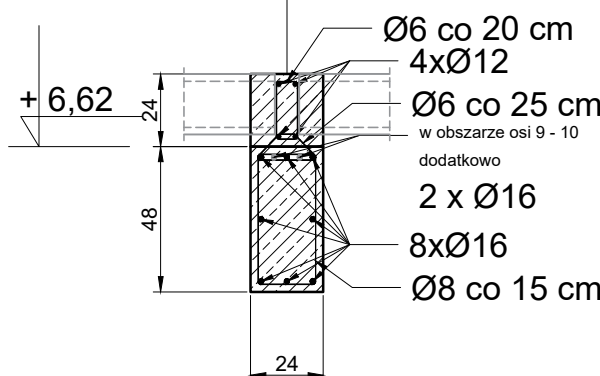
Pozycja S1.1



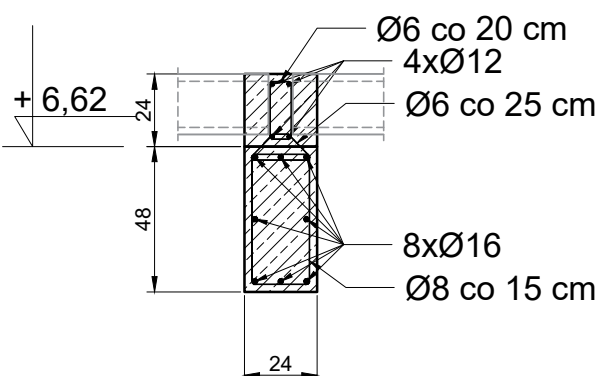
Pozycja S1.2



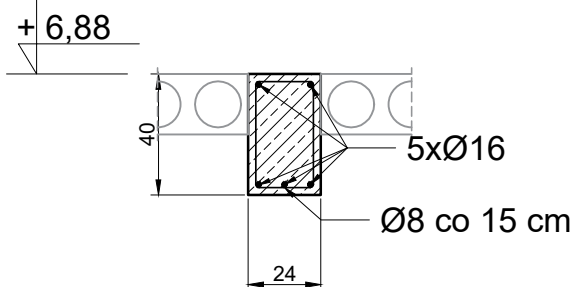
Pozycja P1.1



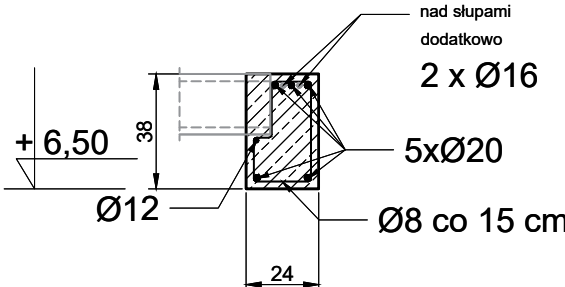
Pozycja P1.2



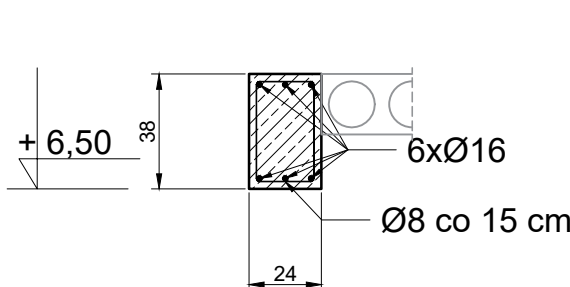
Pozycja P1.3



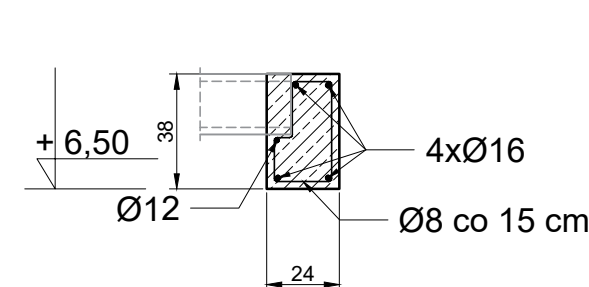
Pozycja P1.4



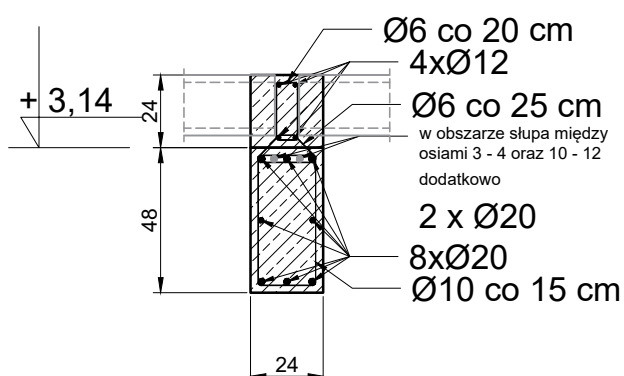
Pozycja P1.5



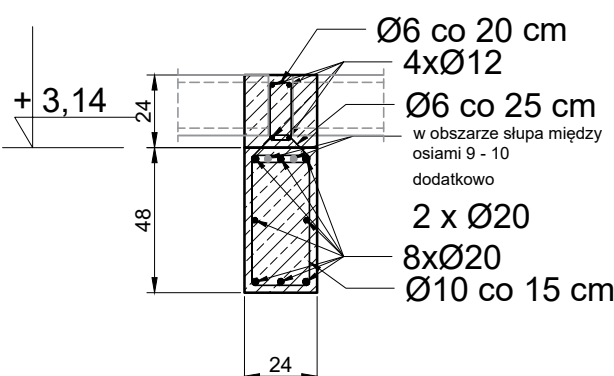
Pozycja P1.6



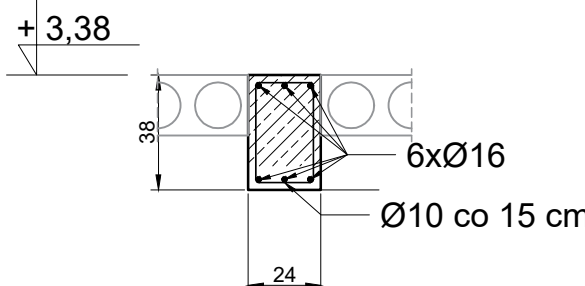
Pozycja P0.1



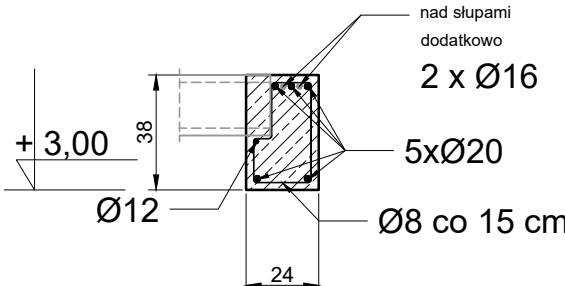
Pozycja P0.2



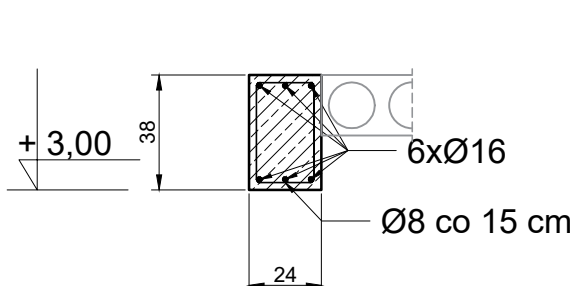
Pozycja P0.3



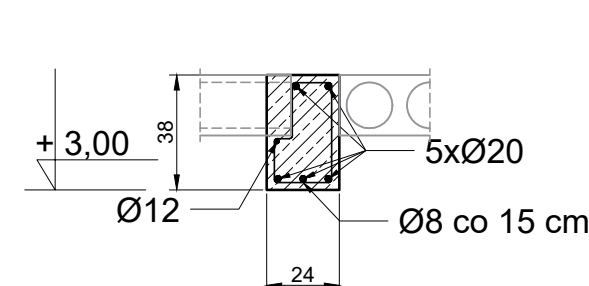
Pozycja P0.4



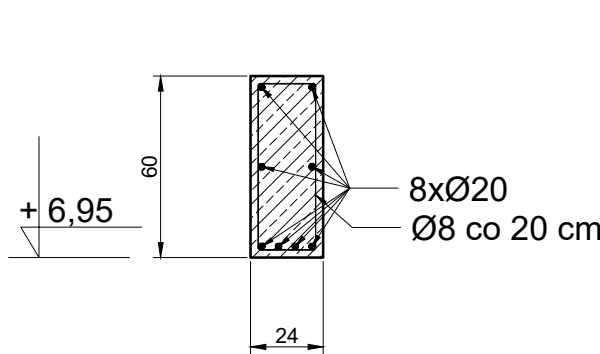
Pozycja P0.5



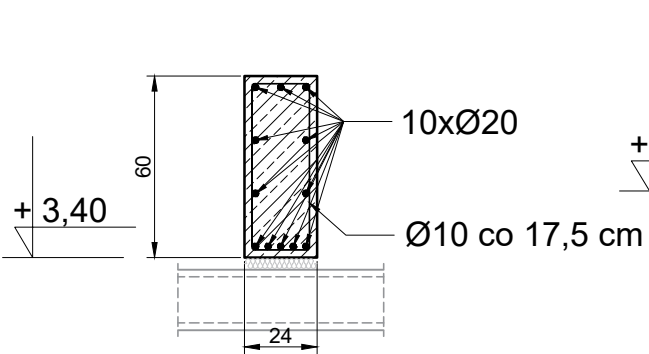
Pozycja P0.6



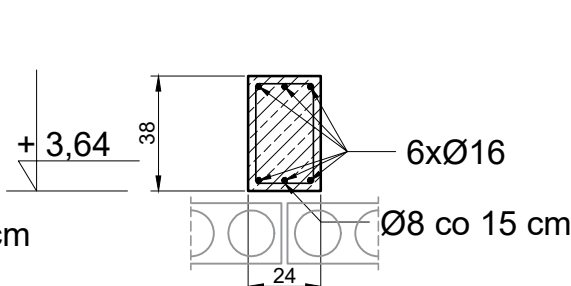
Pozycja N1.1



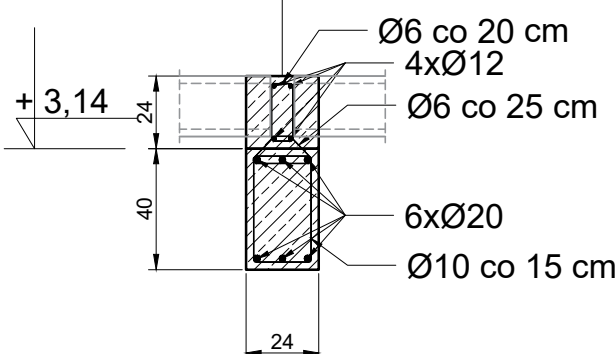
Pozycja N0.1



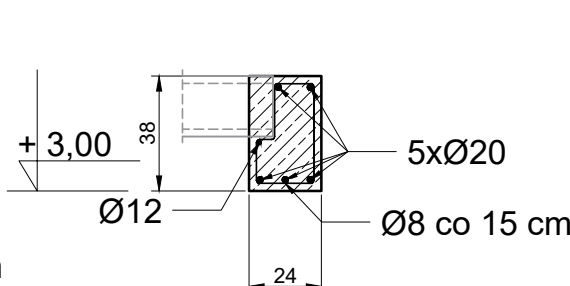
Pozycja N0.2



Pozycja P0.7



Pozycja P0.8



UWAGI:
Rysunki konstrukcyjne należy rozpatrywać łącznie z rysunkami architektonicznymi.

DREWNO KONSTRUKCYJNE KLASY GL32
BETON KONSTRUKCYJNY C25/30
BETON PODKŁADOWY C12/15
STAŁ ZBROJENIOWA RB500
OTULINA 25 mm (do krawędzi zbrojenia głównego)

INWESTOR	GMINA PSZCZÓŁKI ul. Pomorska 18 83 - 032 Pszczółki					
INWESTOR	<div></div> <div>"INDOM" Mieczysław Tkaczyk ul. Ogrodowa 5, 80-297 Banino</div>					
TEMAT	Rozbudowa budynku szkoły wraz z niezbędną infrastrukturą,połączonego 2 łącznikami z istniejącym budynkiem szkoły oraz przebudowa części przegrody zewnętrznej istniejącego budynku szkoły oraz budowa murku oporowego i przyłącza wody wraz z rozbudową sieci wodociągowej o budowę hydrantu - w Przodkowie.					
ADRES INWESTYCJI	ul. Różana Góra 7a w Różynach Działka nr 95/27, obr. Różyny					
PROJEKTOWAŁ	dr inż. Wojciech Migda					upr. konstr. b/o nr POM/0132/POOK/11
	DATA			PODPIS		
OPRACOWAŁ	dr inż. Patryk Deniziak					
	DATA			PODPIS		
RYSUNEK	DETALE KONSTRUKCYJNE					
	DATA	FAZA	BRANŻA	SKALA	FORMAT	NR RYSUNKU
	MARZEC 2022	PROJEKT TECHNICZNY	KONSTR.	1:25	297x660	K.7