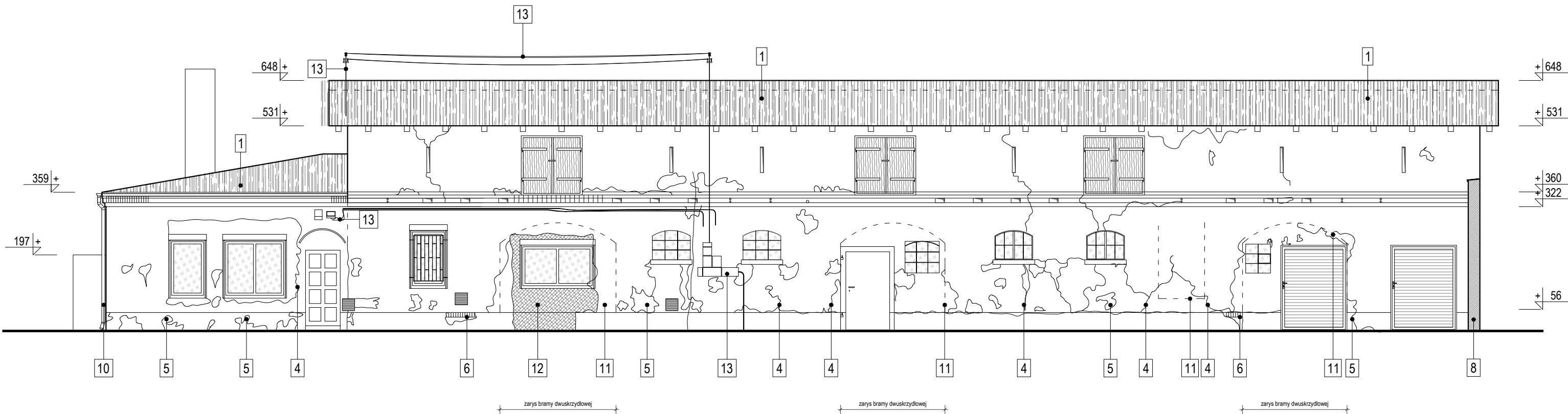


ELEWACJA POŁUDNIOWA



ELEWACJA PÓŁNOCNA

LEGENDA OZNACZEŃ ELEWACJI:

- 1 POKRYCIE DACHU - PAPA TERMOZGRZEWALNA
- 2 RYNNA ODPROWADZAJĄCA WODĘ
- 3 BANER REKLAMOWY
- 4 PĘKNIĘCIA W TYNKU
- 5 ZŁUSZCZENIE FARBY ELEWACYJNEJ
- 6 ODKRYTY COKÓŁ CEGLANY
- 7 ZATYNKOWANY COKÓŁ KAMIENNY
- 8 ISTNIEJĄCE OGRODZENIE BETONOWE PANELOWE
- 9 OTWORY Z AZUROWYM WYPEŁNIENIEM CEGŁĄ
- 10 RURA SPUSTOWA Ø100
- 11 ŚLAD PO ZAMUROWANYM OTWORZE OKIENNYM / BRAMIE
- 12 NAPRAWY TYNKARSKIE TYNKIEM CEMENTOWYM
- 13 ELEMENTY INSTALACJI ELEKTRYCZNEJ



JEDNOSTKA PROJEKTOWA "M plus R Realizacje" MAŁGORZATA RYBACKA adres: Gliniki 25, 62-070 Dopiewo			
TEMAT Projekt rozbiórki obiektów zlokalizowanych w Dopiewie przy ul. Wyzwolenia 15			
LOKALIZACJA ul. Wyzwolenia 15, Dopiewo dz. nr 738/12, identyfikator 302105_2.0001.738/12, część działki nr 738/13, identyfikator 302105_2.0001.738/13			
INWESTOR Gmina Dopiewo 62-070 Dopiewo, ul. Leśna 1c			
PROJEKTOWAŁ	imię i nazwisko, nr uprawnień mgr inż. arch. MAŁGORZATA RYBACKA upr. projektowe nr 272/85/Pw mgr inż. arch. MICHAŁ PRZYBYŁA	podpis	
SPRAWODZIŁ	mgr inż. arch. JAROSŁAW BZDREGA upr. projektowe nr OKK/Up8/2006		
TYTUŁ RYSUNKU ELEWACJE "BUDYNKU A" POŁUDNIOWA I PÓŁNOCNA			SKALA RYSUNKU 1:100
DATA WYDANIA 30 - 11 - 2023	FAZA PAB	BRANŻA A	NR RYS 5