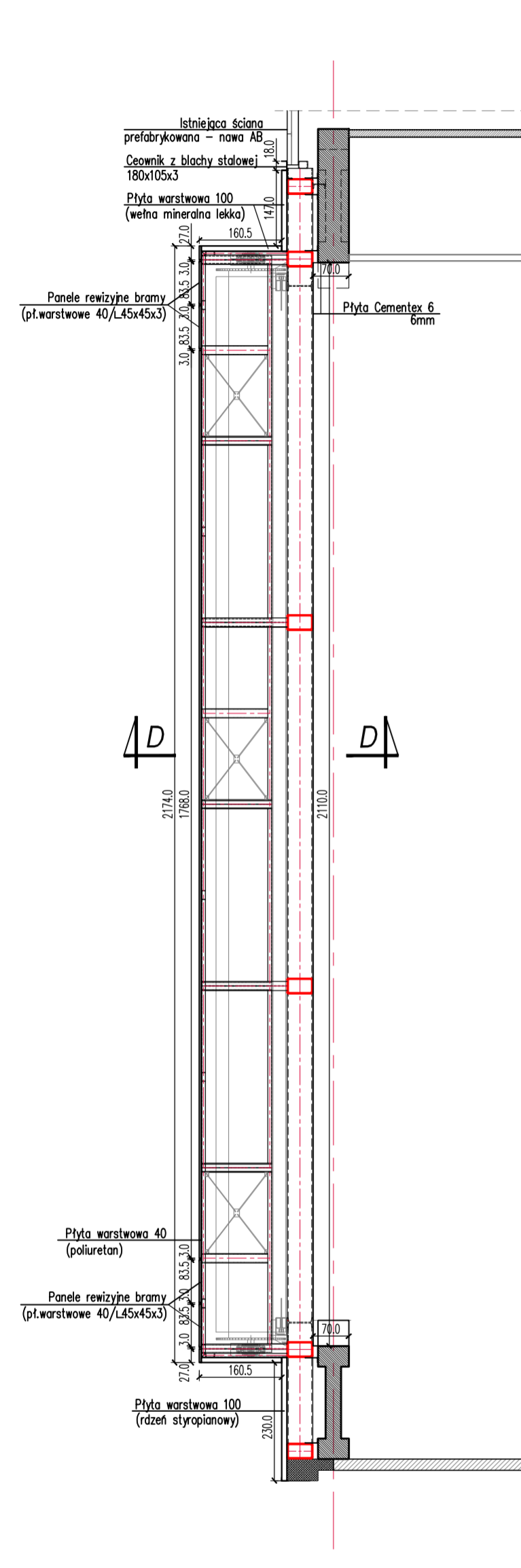
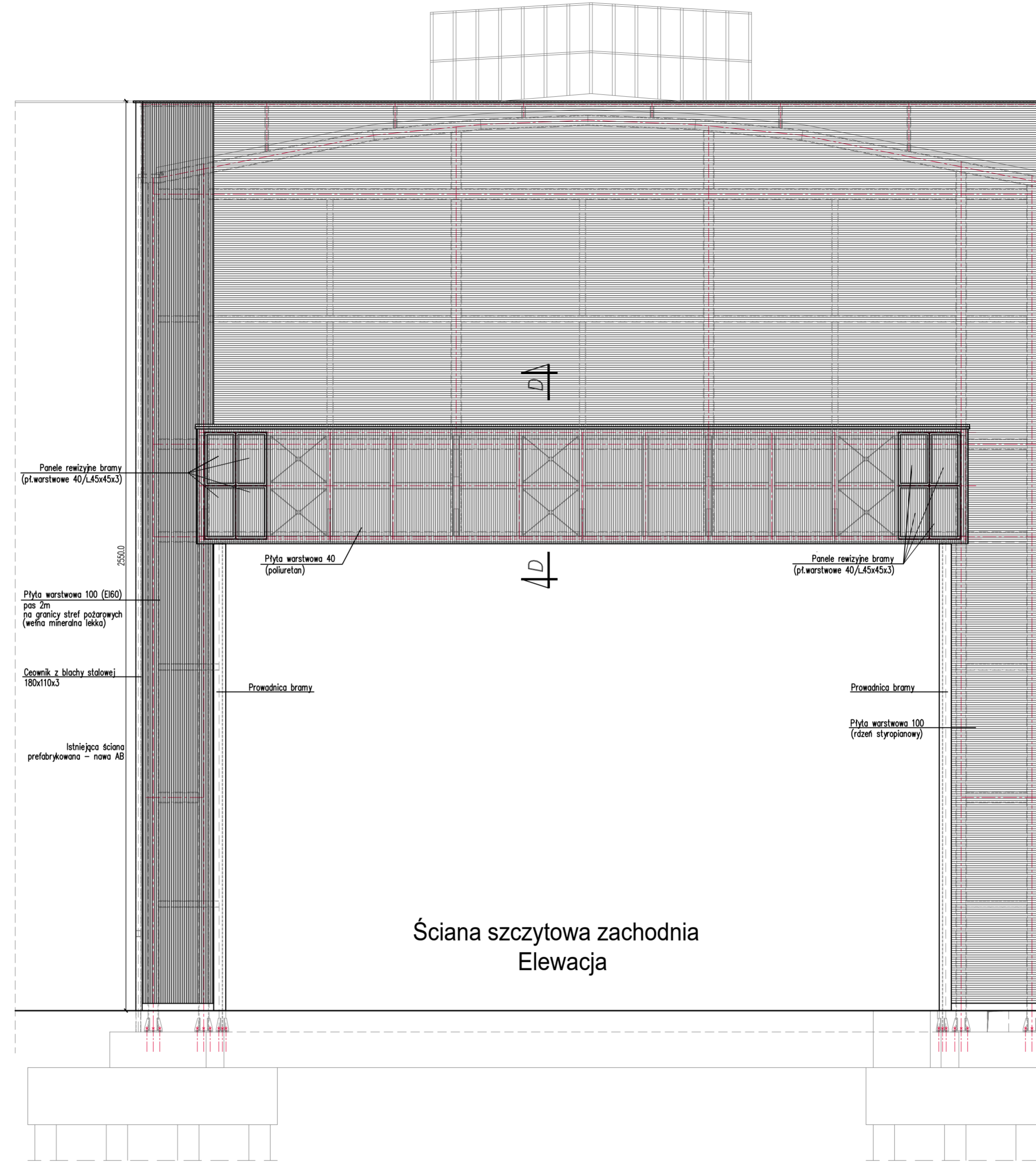
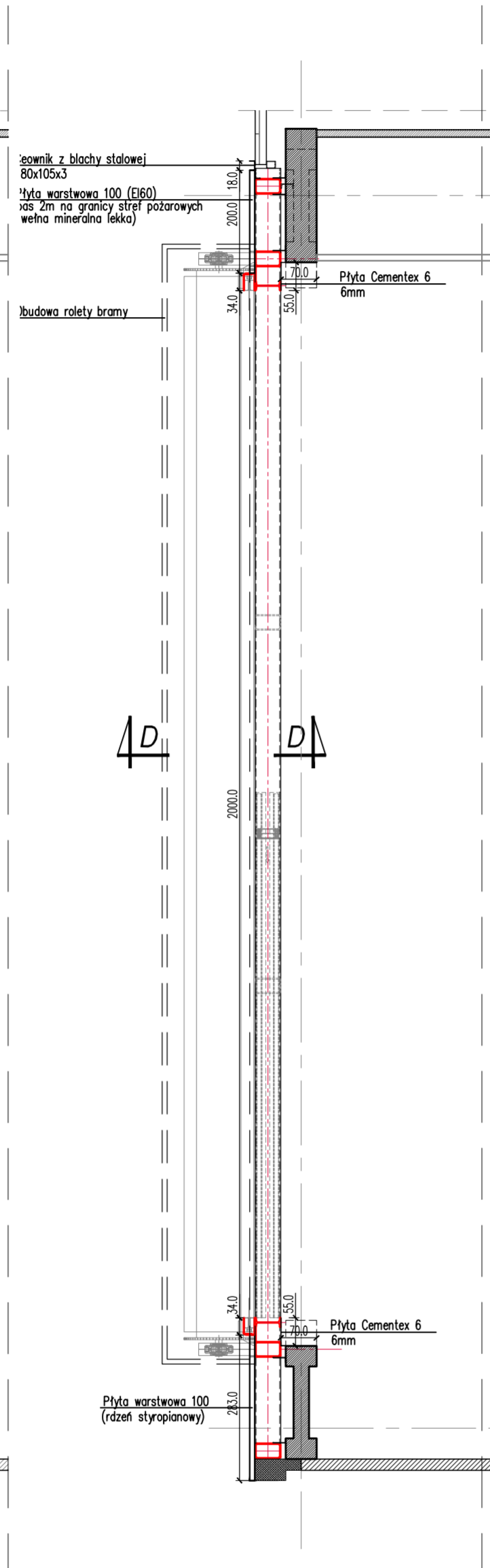


Ściana szczytowa zachodnia
Rzut osłony rolety

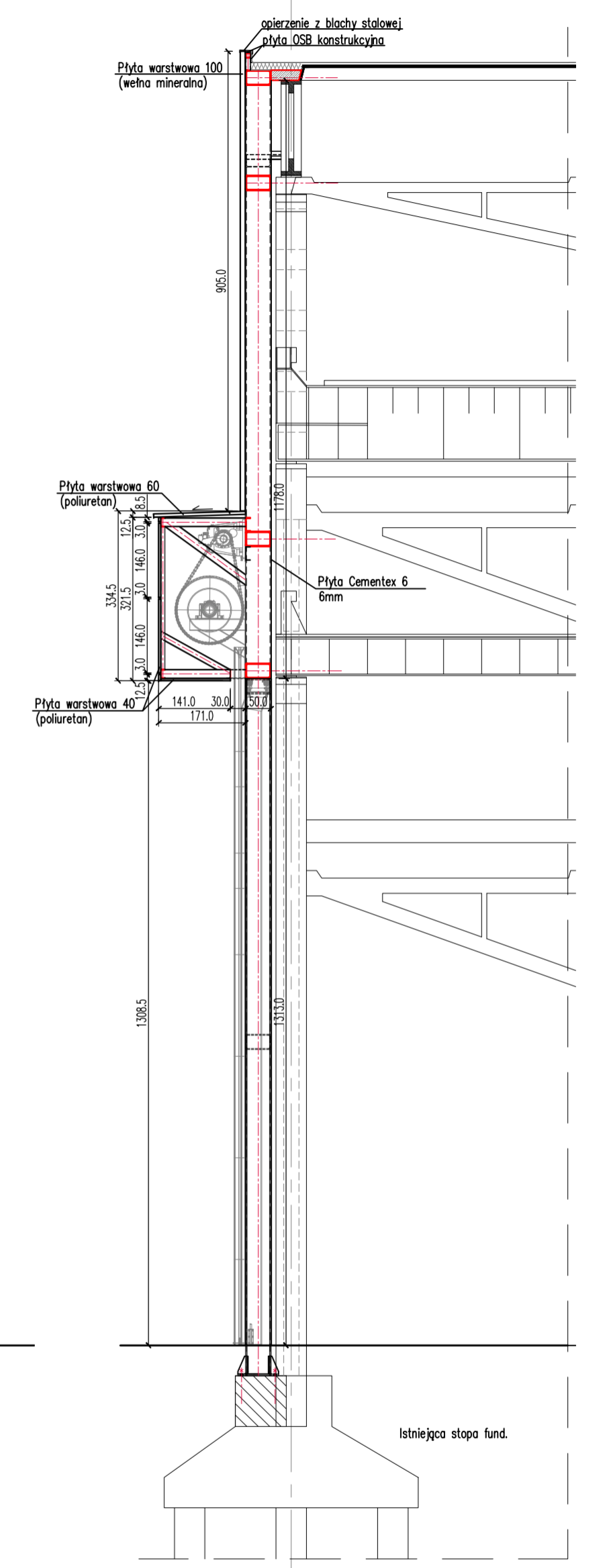


Ściana szczytowa zachodnia
Rzut



Ściana szczytowa zachodnia
Elewacja

Ściana szczytowa zachodnia
Przekrój D-D



Rozwiązania zawarte w niniejszym opracowaniu podlegają ochronie prawa autorskiego i mogą być powielone oraz udostępnione osobom trzecim jedynie przez Zamawiającego w zakresie określonym w umowie o przeniesienie praw autorskich lub na podstawie pisemnego zezwolenia w/w Biura z zastrzeżeniem wszelkich składek prawnych.

 <p>Biuro Projektów Budowlanych i Inżynierskich Kierownik: mgr inż. Agnieszka Makowska Adres: ul. Główna 10, 60-200 Poznań</p>	PRZEBUDOWA HALI POD POTRZEBY PRODUKCJI STOCZNIOWEJ WRAZ Z BUDOWĄ NOWEJ INFRASTRUKTURY DROGOWEJ I SIECIOWEJ ZADANIE 1 PRZEBUDOWA, ADAPTACJA I WYPOSAŻENIE HALI NR 33 POD POTRZEBY PRODUKCJI STOCZNIOWEJ WYMIANA BRAM W ŚCIANACH SZCZYTOWYCH BUDYNKU NR 33 ŚCIANA ZACHODNIA - ARCHITEKTURA		
	Stadium opracowania:	PROJEKT BUDOWLANY	
Data: 10.2018	Skala: 1: 100	Poz: PB 1/2	07 rys nr
Umowa nr: 0450			
Projektant: mgr inż. Agnieszka Makowska	specj. upr. nr POM/80/0031/13	specj. architektoniczna 174/G4/01	
Opracowanie: mgr inż. Małgorzata Rychtowska	specj. upr. nr -	specj. upr. nr -	
Sprawdzający: mgr inż. Małgorzata Musielak	specj. upr. nr -	konstrukcyjna specj. upr. nr POM/0344/PROK/12	