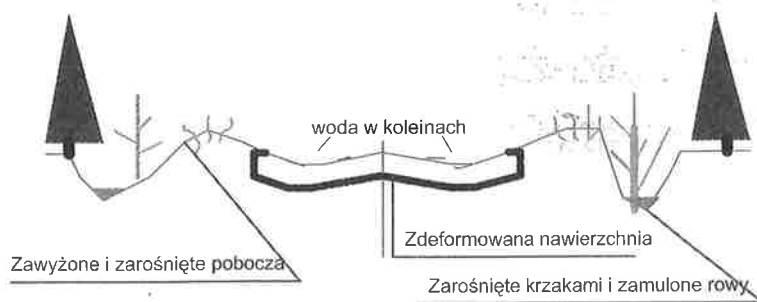
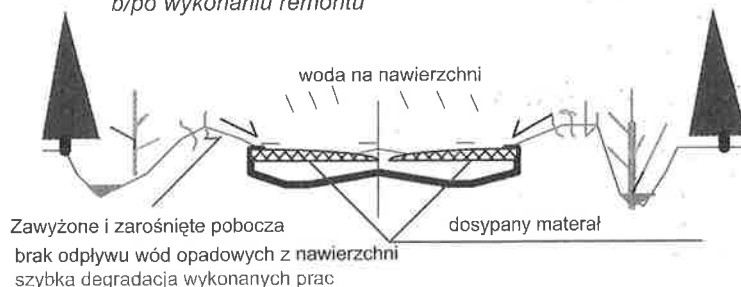


Stan istniejący



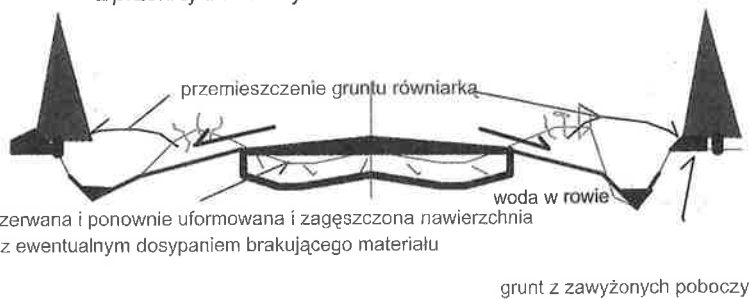
1. Złe wykonana odnowa nawierzchni

b/po wykonaniu remontu



2. Roboty remontowe wykonane prawidłowo

a/przekrój daszkowy



b/przekrój jednostronny



Uwaga:

Spadki poprzeczne dla poszczególnych rodzajów gruntów i materiałów podane są w punkcie 4 karty technologicznej.

Rys. 12.7. Przebudowa drogi wg karty technologicznej nr 4

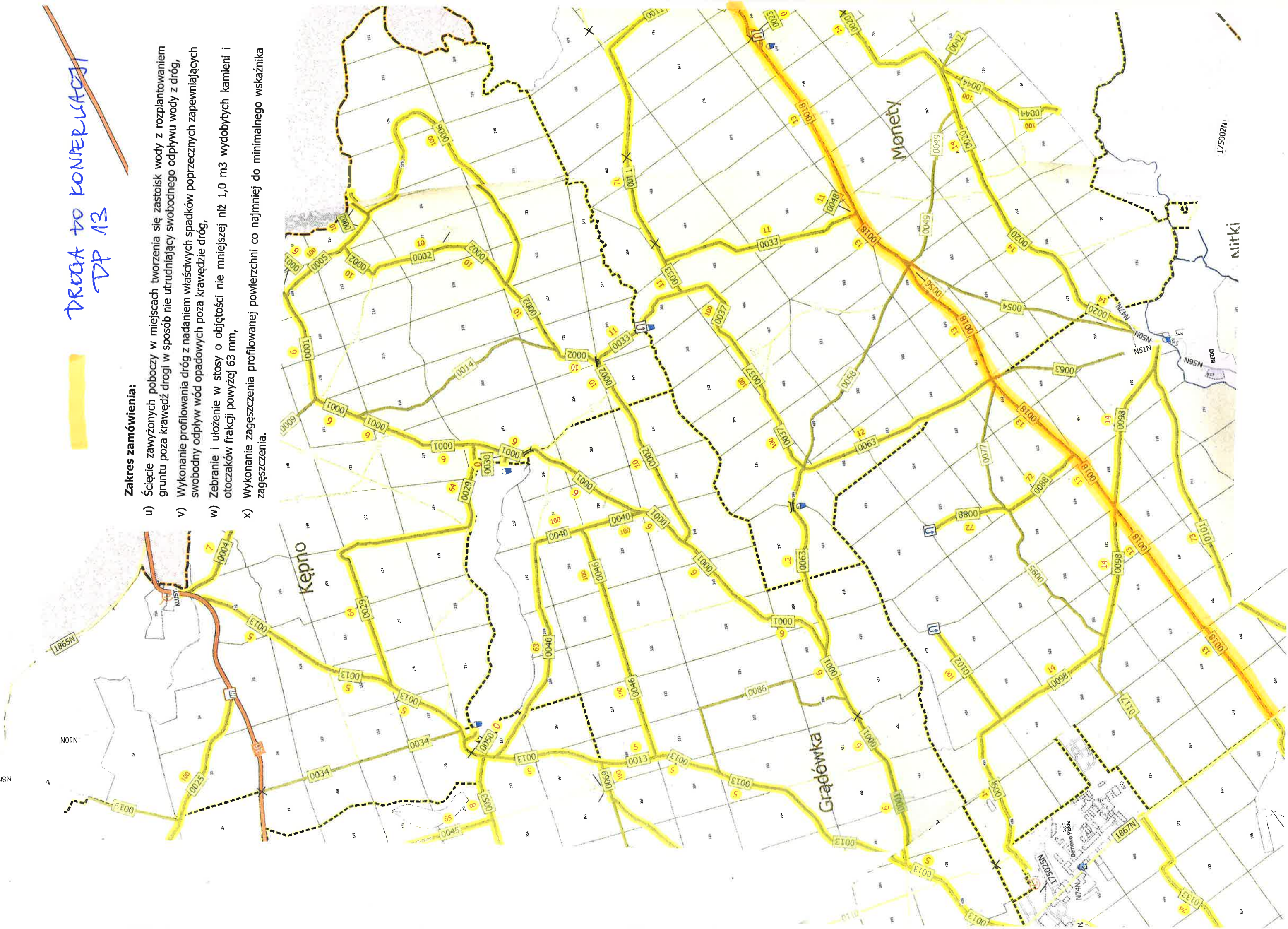


# DROGA DO KONWERSJI DP 13



## Zakres zamówienia:

- u) Ścieżce zawyżonych poboczy w miejscach tworzenia się zastoisk wody z rozplantowaniem gruntu poza krawędź drogi w sposób nie utrudniający swobodnego odpływu wody z dróg,
- v) Wykonanie profilowania dróg z nadaniem właściwych spadków poprzecznych zapewniających swobodny odpływ wód opadowych poza krawędzie dróg,
- w) Zebranie i ułożenie w stopy o objętości nie mniejszej niż 1,0 m<sup>3</sup> wydobytych kamieni i otczaków frakcji powyżej 63 mm,
- x) Wykonanie zagęszczenia profilowanej powierzchni co najmniej do minimalnego wskaźnika zagęszczenia.





PROGNA DO KONTROLACTI DP 13

- Zakres zamowienia:**
- b) Ściecie zawyżonych poboczy w miejscach tworzenia się zastoiśk wody z rozpliatowaniem gruntu poza krawędź drogi w sposób nie utrudniający swobodnego odpływu wody z drogi,
  - r) Wykonanie profilowania drogi z nadaniem właściwych spadków poprzecznych zapewniających swobodny odpływ wód opadowych poza krawędzie drogi,
  - s) Zebranie i ułożenie w stosy o objętości nie mniejszej niż 1,0 m<sup>3</sup> wydobytych kamieni i otoczków frakcji powyżej 63 mm,
  - t) Wykonanie zagęszczenia profilowanej powierzchni co najmniej do minimalnego wskaźnika zagęszczenia.













# DRUGI DO KONTROLACJI DP 5 i DP 6

## Zakres zamówienia:

- Ścieżki zawyżonych poboczy w miejscach tworzenia się zastoisk wody z rozplantowaniem gruntu poza krawędź drogi w sposób nie utrudniający swobodnego odpływu wody z dróg,
- Wykonanie profilowania dróg z nadaniem właściwych spadków poprzecznych zapewniających swobodny odpływ wód opadowych poza krawędzie dróg,
- Zebranie i ułożenie w stopy o objętości nie mniejszej niż 1,0 m<sup>3</sup> wydobytych kamieni i otoczków frakcji powyżej 63 mm,
- Wykonanie zagęszczenia profilowanej powierzchni co najmniej do minimalnego wskaźnika

