

510 070 757

m: kannenberg.biuro@gmail.com

adres korespondencyjny:

ul. Polna 8R/2

87 – 100 Toruń

nr dyplomu: 1400/169111/2014

16.01.2023r.

PROGRAM PRAC KONSERWATORSKO RESTAURATORSKICH

Parafia pw. św. Jakuba w Człuchowie, ul. Królewska 6, 77-300 Człuchów
Krypta



1. Przedmiot badania.

Przedmiotem programu prac konserwatorsko restauratorskich jest dawna krypta usytuowana pod transeptem. Program został wykonany na zlecenie proboszcza z parafii ks. Roberta Mayera w związku z planowanymi pracami.

2. Fotografie obiektów.

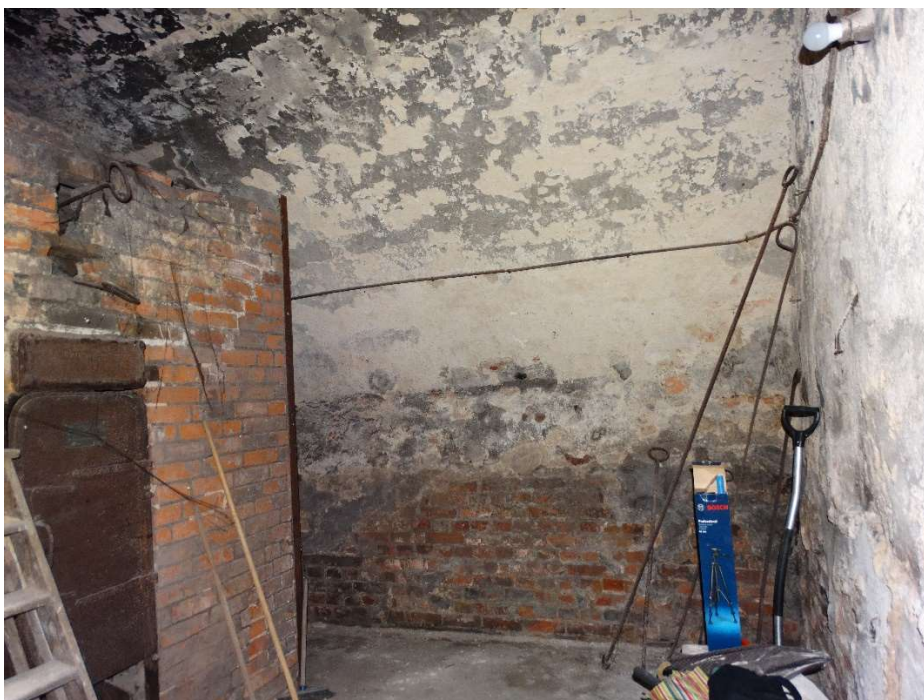
Widok na wnętrze krypty z wmurowanym piecem.



Drzwiczki do pieca:



Widok na pozostałe ścianki:





3. Opis zabytków.

Parafia została erygowana w 1209 r. Książę pomorski Mszczuj I wybudował kościół drewniany, na miejscu gdzie stoi obecna świątynia wybudowana w latach 1644-1647. Jej poświęcenia dokonał w 1647 r. arcybiskup Lubieński. W latach 1926-1928 kościół rozbudowano.

Dawniej pod prezbiterium była wydrążona krypta grzebalna, niestety pod koniec XVII w. Władze pruskie wydały rozporządzenie zabraniające pochówków w kościołach i zamieszkałych częściach miasta. Ostatecznie dopiero 1831 roku otwarto nowy, leżący poza miastem, cmentarz katolicki. Od tego czasu pochówki na cmentarzu w kościele i krypcie były zakazane, a wydobyte z krypty szczątki zostały pochowane na nowym cmentarzu.

Prawdopodobnie w tym czasie ówczesny proboszcz zarządził otwarcie i opróżnienie krypty grzebalnej znajdującej się w kościele. Przypuszczalnie dawniej proboszczów chowano w krypcie. Wcześniej powszechnie uważano, że w krypcie chowani byli także starostowie i miejscowi dostojnicy lub osoby zasłużone. Z informacji posiadających przez parafie wynika, iż żona Jakuba Wejhera, Anna Elżbieta, która zmarła w Człuchowie 8 kwietnia 1650r. została pierwotnie pochowana w krypcie w kościele, później jej ciało przeniesiono do Wejherowa.

W latach 1926-1928 podczas rozbudowy kościoła zamontowano instalację grzewczą, a piec zamontowano w dawnej krypcie grzebalnej pogłębiając ją o 1,5m. Piec dostarczył Carl Wellen z Dusseldorfu. Wiadomo, iż firma jeszcze przez wiele lat przeprowadzała jego coroczną konserwację i czyszczenie (świadczy o tym szczegółowo zachowana korespondencja z parafią). Obecnie krypta znajduje się pod ramieniem transeptu, wcześniej nad nią było prezbiterium. Podczas rozbudowy kościoła w dawną bryłę została wbudowana jego nowa część podzielona na trzy nawy: główna z ławkami i dwiema mniejszymi, bocznymi. Przedłużeniem nawy głównej stało się nowe pięcioboczne prezbiterium, a z dawnego prezbiterium urządzono kaplicę Matki Boskiej.

4. Cel i zakres prac.

Przedmiotem prac będzie kompleksowa konserwacja i restauracja dawnej krypty grzebalnej w kościele pw. Św. Jakuba w Człuchowie. W zakresie prac przewidziano pełną konserwację techniczną i zabiegi estetyczne, które przywrócą temu pomieszczeniu dawną funkcję- kryptę rodziny Wejherów. Planowane jest tam zrobienie miejsce pamięci dawnej historii miasta Człuchowa (poprzez umieszczenie jednej trumny Wejherów pochodzącej z Muzeum – Kaszubskiego Parku Etnograficznego im. Teodory i Izzydora Gulgowskich we Wdzydzech, trumna będzie przekazana lub długoterminowo wypożyczona) oraz pragniemy przywrócić pamięć o czasach, gdy tymi ziemiami zarządzały władze I Rzeczypospolitej.

5. Technika wykonania

Pomieszczenie obecnie znajdujące się pod wschodnim ramieniem transeptu, wejście od ul. Królewskiej za stojącym krzyżem. Pomieszczenie o sklepieniu kolebkowym częściowo wybudowane z kamienia (część górna), a częściowo wymurowane z cegły (dolne partie, ok 1,5m wysokości). Prowadzą do niego wąskie i nieco strome ceglane schody. Pomieszczenie przebudowane w latach 1926-28, ściany wtedy pobielono.

6. Stan zachowania.

Obecnie pomieszczenie jest w bardzo złym stanie miały na to wpływ:

- wyłączenie funkcji użytkowej jako kaplica grobowa
- przebudowa w 1926-28 roku
- pogłębienie pomieszczenia o ok 1,5m
- umieszczenie pieca

Poprzez przebudowę na początku XX w. miejsce straciło swoją oryginalną funkcję.

Pogłębiono pomieszczenie, zrobiono wylewkę, umieszczono piec i obmurowano go, dodatkowo ściany częściowo zaprawiono i pobielono. Obecnie wygląd krypty jest katastrofalny. W górnej partii sklepienia pozostało dużo substancji smolistych (bardzo dużo czarnych osadów). Warstwy zaprawy czy pobiału odchodzą płatami. Schody i poręcze schodów są obtłuczone. Między dolnymi partiami cegieł miejscami brak spoin. W niektórych miejscach założono wyprawy cementowe, które trzymają wilgoć. Dodatkowo występuje dużo zabrudzeń takich jak pajęczyny i wysolenia.

Jednym z większych problemów jest jeszcze zagrzybienie krypty (prawdopodobnie stroczek łzawy). Fotografie zagrzybienia:





Fragmenty krypty:







7. Proponowany program prac.

Prace konserwatorskie i restauratorskie

- odgrzybienie pomieszczenia – oprysk Licenicida 5%
- oczyszczenie krypty z gruzu, brudu i pajęczyn
- usunięcie, skucie zagrzybiałych warstw tynków
- usunięcie wtórnego pieca wraz z jego ceglanym obudowaniem
- usunięcie wtórnej elektryki
- oczyszczenie kamienia i cegły z wtórnych nawarstwień (mechaniczne i chemiczne)
- zbitcie luźnych tynków i cementów na schodach i w ich obrębie (ściany)
- demontaż i montaż nowych drzwi
- odsolenie powierzchni (okłady z ligniny lub inna metoda)
- impregnacja substancji zabytkowej KSE 100 lub 300
- hydrofobizacja kamienia i cegły
- uzupełnienie ewentualnych ubytków kamiennych i ceglanych
- wyspoinowanie kamienia i cegły
- wzmocnienie i częściowa odbudowa schodów
- nałożenie tynków renowacyjnych na ściankach wokół schodów
- skucie wylewki betonowej
- przygotowanie podłoża pod położenie płytek
- ułożenie płytek ręcznie robionych z terakoty
- impregnacja podłogi

Pozostałe prace objęte projektem:

- założenie instalacji elektrycznej oraz oświetlenia podkreślającego walory estetyczne i klimat obiektu
- umieszczenie tabliczek informacyjnych i monitora wyświetlającego film o historii obiektu
- wyeksponowanie trumny na wykonanej podstawie
- audio przewodnik
- zamontowanie wentylacji

Autor Klaudia Kannenberg