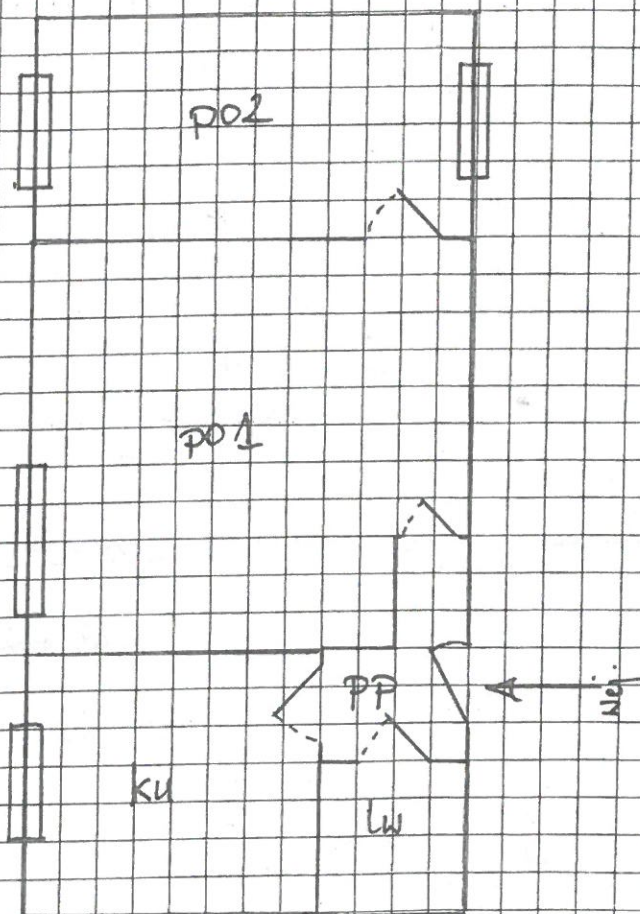


Szkic lokalu/pomieszczenia z objaśnieniami

Lokal mieszkalny p.m.  
ul. Kominiarska 2/56 Katowice



ODDZIAŁ EKSPLOATACJI BUDYNKÓW NR 4  
Z-ca Kierownika

inż. Sebastian Giesiński

K 3,0 x 2,64  
Z 2,40 x 1,45  
PP 1,0 x 1,30 + 1,09 x 1,50  
wys. 2,65

Na szkicu należy oznaczyć poszczególne pomieszczenia, drzwi, okna i połączenia z korytarzem.  
(W przypadku lokali wielokondygnacyjnych należy zastosować dodatkowe arkusze na szkic każdej kondygnacji)

Sporządzając szkic lokalu/pomieszczenia oraz wypełniając niniejszy Protokół, należy stosować wyłącznie określenia typów pomieszczeń zawartych w załączniku do Protokołu zdawczo-odbiorczego lokalu mieszkalnego/ socjalnego/ pracowni twórcy/ zamiennego/ użytkowego/ pomieszczenia tymczasowego.

P1 3,20 x 5,06 + 3,70 x 0,96

P2 2,36 x 6,81